

河内長野市英語村構想事業

＼ えいごであそぼ！ ／

英語村 フェスタ 2019

in Kawachinagano

参加者
募集

日時：8月25日(日) 13:30～16:30(開場13:00)

場所：キックス(市民交流センター)

＼ みんなでいこう！ ／ えいご村のえんにち♪

えいご村のえんにちへあそびにきませんか？
しゃてきやわなげ、ストラックアウトなど、いろんなブースをまわってね！
くじびきで賞品をもらおう♪ゲーム大会もあるよ♪

申込み
不要



場所：キックス 3階(大会議室) 時間：13:30～16:30 (時間内、出入り自由) ※参加費無料

申し込み
必要

こども えいご村

English Village

ネイティブの先生と、えいごでたのしくあそびます！日本人の先生もいっしょなので安心してさんかしてください。

幼児クラス

対象：市内在住・在園の4・5歳児(年中・年長)

低学年クラス

対象：市内在住の小学1・2年生

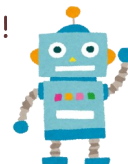
※各クラス定員20人(抽選・初参加者優先)

ロボットをつくろう♪

えいごを使って、モーターでロボットをつくろう！
完成したロボットであそんでみよう！

対象：市内在住の小学3～6年生
定員：各20人(抽選)

申込み
必要



※イラストはイメージです。

エンジョイ！クッキング♪

えいごを使いながら、パンケーキを作ってみよう！

対象：市内在住の小学3～6年生
定員：20人(抽選)

申込み
必要



※申し込み方法など詳細は裏面をご覧ください。

＜主催＞河内長野市・河内長野市教育委員会 ＜協力＞河内長野市国際交流協会

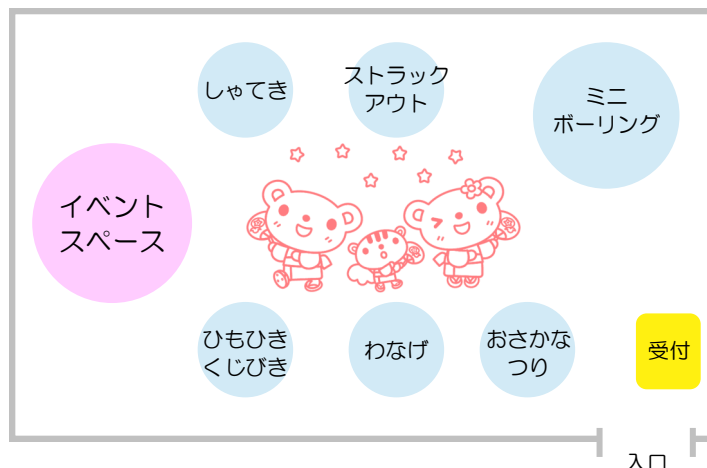
時間内(13:30~16:30)出入り自由です♪参加費無料。

えいご村のえんにち

対象：市内在住の方

場所：大会議室(キックス3階) ※申し込み不要

- 受付でスタンプカードをもらってね!
- ブースをまわってスタンプをゲット!
- 3つ以上のスタンプがたまれば「ひもひきくじびき」にちょうせんできるよ!
くじをひいて、賞品をもらおう!
- スタンプカードは何度でももらえるよ!
- イベントスペースでゲーム大会もあるよ!



申込みが必要なイベントです♪参加費無料。

こどもえいご村

幼児クラス

対象：市内在住・在園の4・5歳児(年中・年長)
 場所：多目的スタジオ(キックス4階)
 定員：各20人
 時間：**A1**…13:30~14:20
A2…14:35~15:25
A3…15:40~16:30
 内容：歌・絵カード
 リズムあそび・絵本よみきかせ

※A1~A3
 講座内容は同じです
 希望の時間帯を選択
 し込んでください

こどもえいご村

低学年クラス

対象：市内在住の小学1・2年生
 場所：中会議室(キックス3階)
 定員：各20人
 時間：**B1**…13:30~14:20
B2…14:35~15:25
B3…15:40~16:30
 内容：歌・ゲーム・あいさつ等の英語表現
 リズムあそび・絵本よみきかせ

※B1~B3
 講座内容は同じです
 希望の時間帯を選択
 し込んでください

ロボットをつくろう

対象：市内在住の小学3~6年生
 場所：視聴覚室(キックス3階)
 定員：各20人
 時間：**C1**…13:30~14:20
C2…14:35~15:25
C3…15:40~16:30
 内容：モーターを使ってロボットを製作

※C1~C3
 講座内容は同じです
 希望の時間帯を選択
 し込んでください

エンジョイ!クッキング

対象：市内在住の小学3~6年生
 場所：食工房(キックス4階)
 定員：20人
 時間：**D**…13:00~15:25
 内容：パンケーキを調理
 【材料】小麦粉、卵、牛乳、砂糖、サラダ油

【申し込み方法】 申し込み期限:7/19(金)必着

- 河内長野市ホームページから申込み 右記QRコードよりアクセスできます→
 市ホームページ <https://www.city.kawachinagano.lg.jp>



トップページ>英語村事業>河内長野市英語村構想事業について>英語村フェスタ2019の開催!

※申し込み送信後、「申請・申込受付完了のお知らせ」メールが指定のアドレスに届かない場合は、
 下記へお問い合わせください。

- FAX・ハガキで申込み

保護者氏名、住所、電話番号(日中連絡のとれるケータイ番号)、子どもの在園・在校名、子どもの氏名、学年または
 年中・年長、参加希望講座名(A1~Dより選択・複数申し込み可)を記入の上、下記まで送付。

※各講座、定員を超えた場合は抽選となります。(ただし「えんにち」は申込み不要です。)

※講座参加の可否については、7月末までにメールまたは、ハガキにてお知らせします。

※お子様の会場までの送迎は保護者の責任でお願いします。

<申込み・問い合わせ>

河内長野市教育委員会 教育総務課

〒586-8501 河内長野市原町1-1-1

TEL: 0721-53-1111(内線729)

FAX: 0721-53-1198