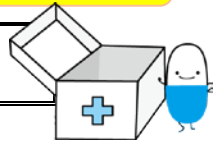


大規模地震発生時（震度5強以上）の対応について

1. 大規模地震発生時（河内長野市で震度5強以上）の対応について



① 登園前（自宅を出る前）

- 河内長野市において、前日の17時以降自宅を出る前までに「震度5強以上」の地震が発生した場合幼稚園は臨時休園とします。
- 通園路や幼稚園に危険がなく保育ができる状況にある場合は、休園日の翌日より保育を行います。（その場合は、連絡網により各家庭に連絡いたします。）

② 登園・降園途中の場合（自宅から幼稚園の間）

- もし登降園の途中に地震が起きた場合は、原則として帰宅します。ただし、幼稚園に近い場合または危険が伴い自宅に帰れない場合は幼稚園に登園し、帰宅する機会を待ちます。

③ 在園中（幼稚園にいる時）

- 保育を打ち切ります。

幼稚園まで保護者の方に迎えに来ていただきます。

2. 大規模地震発生時（河内長野市で震度5弱以下）の対応について

- 「震度5弱以下」の地震が発生した場合は、通園経路の被災状況等の安全を確認した上で、通常どおり登園させてください。

3. お願い

- 家庭に連絡がつかない場合がありますので、緊急時の連絡先や降園先を担任に連絡しておいて下さい。
- 降園後は、外出をさせないように十分ご注意ください。
- 家庭におかれましても、日頃より子どもさんと緊急時の降園先や避難先について十分に話し合っておいてください。

★ この対応は、あくまでも原則であり、緊急時には円滑に対応できないことが予想されます。その場合は、幼稚園としては**園児の安全を最優先に対応**しますので、家庭におかれましてもよろしくお願ひします。

※参考 **震度5強の地震**について（気象庁震度階級関連解説表より）

人間	非常に恐怖を感じる。多くの人が、行動に支障を感じる。
屋内の状況	<ul style="list-style-type: none">・棚にある食器類、書棚の本の多くが落ちる。・テレビが台から落ちることがある。・タンスなど重い家具が倒れることがある。・変形によりドアが開かなくなることがある。・一部の戸が外れる。
屋外の状況	<ul style="list-style-type: none">・補強されていないブロック塀の多くが崩れる。・据え付けが不十分な自動販売機が倒れることがある。・多くの墓石が倒れる。自動車の運転が困難となり、停止する車が多い。
木造建物	<ul style="list-style-type: none">・耐震性の低い住宅では、壁や柱がかなり破損したり、傾くものがある。
鉄筋コンクリート造建物	<ul style="list-style-type: none">・耐震性の低い建物では、壁、梁（はり）、柱などに大きな亀裂が生じるものがある。・耐震性の高い建物でも、壁などに亀裂が生じるものがある。
ライフライン	<ul style="list-style-type: none">・家庭などにガスを供給するための導管、主要な水道管に被害が発生することがある [一部の地域でガス、水道の供給が停止することがある。]