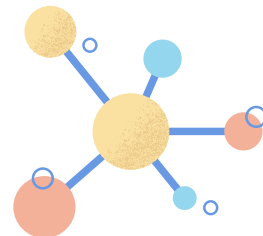




河内長野市男女共同参画推進講座
大阪公立大学理系女子大学院生
アイリス
チームIRISと考える!



「ワクワク！」を 「自分らしい」進路に変える！ 未来探求ワークショップ ～現役理系大学院生の体験談と自分探し～

2026年

8月29日(土)

PM2:00~4:00



- ◆ 対象：中学生・高校生（保護者同伴可）
 - ◆ 場所：河内長野市立市民交流センターキック中会議室
 - ◆ 参加費：無料※駐車料は有料
 - ◆ 定員：30名(先着順)
 - ◆ 申込：8月5日(水)～電話または下記QRコードで
- ★電子アプリを使用しますのでスマートフォンやタブレットなどの端末をご持参ください。

申込・問合せ先：河内長野市人権推進課

0721-53-1111

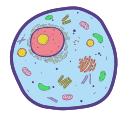
受付時間：9時～16時30分（土日祝除く）



申し込みはこちら

主催：河内長野市人権推進課
共催：大阪公立大学女性研究者支援室





理工系分野における日本の現状

日本は理工系分野研究者に占める女性の割合は世界と比べて低く、イギリスやアメリカの役半分程度です。その要因として中学、高校の理数系科目教員の女性の割合が低いこと、また身近に理工系分野の研究者や企業で活躍する女性がすくないことが挙げられます。



詳しくはこちら



国の取組「理工チャレンジ(リコチャレ)とは…」

理工系分野に興味がある女子中高生・女子学生の皆さんが、将来の自分をしっかりイメージして進路選択(チャレンジ)することを応援するため、内閣府男女共同参画局が中心となって、理工系分野が充実している大学や企業など「リコチャレ応援団体」のイベントや、理工系分野で活躍する女性からのメッセージなどを紹介する取組です。



詳しくはこちら

参加学生の声



昨年(2025年)参加してくれた学生さんたちの感想です。

「理系を選んだことが正しかったのか迷っていたが、よい話を聞くことができ、元気をもらった！」

「思いのほか、自由度が高く、自立した方が多い。もっと勉強だけしている方が多いとおもってました。」

「知らなかった、イメージが持てない進路について分かりやすく説明していただき、理解が深まりました。」

「自分の好きなことを仕事にできると知りました！」

「IRISの大学院生の皆さんは非常に親切で、そのお話は大変参考になりました。おかげで学習へのモチベーションが高まりました！」



大阪公立大学理系女子大学院生チームIRIS

アイリス



IRIS(アイリス)とは、現代システム科学、情報学、理学、工学、農学、獣医学、医学、リハビリテーション学、生活科学など、幅広い分野から構成されたチームです。女性研究者のロールモデルとして、地域の小中高校生に実験教室や理系に興味のある女子高校生に進路選択講演会などのイベントを実施するなど、様々な活動をしています。



詳しくはこちら

