

かわらなが〜く
ふだんのしあわせ



モックルを入口に 市への関心・愛着を広げる 企画・コンテンツづくり

令和8年5月27日

シティプロモーション課

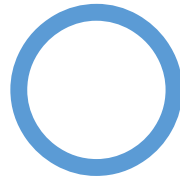


河内長野市役所

目的



単に
キャラクターを
有名にする



キャラクターをきっかけに
「市への関心や愛着」を
広げる



目指す姿

✦ モックルをきっかけに
河内長野市への愛着が広がる未来 ✦



市民が
使いたくなる



市内事業者が
関わりたくなる



市民が
発信したくなる



モックル



- 1997年誕生
- 大阪府内で最も古い

これまでの取り組み

SNS発信

グッズの作成・販売



モックル
キャラクターエコバッグ
¥500
(税込み)

たっぷり大容量
コンパクトに収納

サイズ: 約 W350 × H400 × D200 mm



MOCKLE
KAWACHINAGANO CITY

ブラウン

モックル
今治タオルハンカチ
¥800
(税込)

ホワイト

認知から参加へ

現状(認知)

モックルだ



市民

名前は知られている



理想(参加)



可愛いグッズ
SNSにあげよう

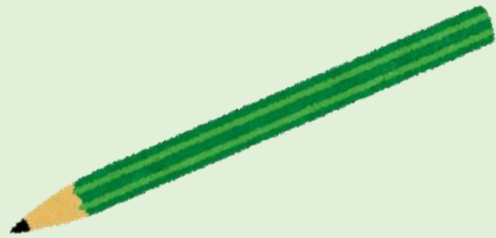
日常的に使われたり
ジブンゴトとして発信

市が単発でグッズを作成
市が一方向的にSNSで発信

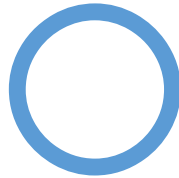


認知から参加へ進める
仕掛けが必要

提案いただきたいこと



「作って終わり」の
単なるモノづくり



継続的な仕組み
ビジネスモデル

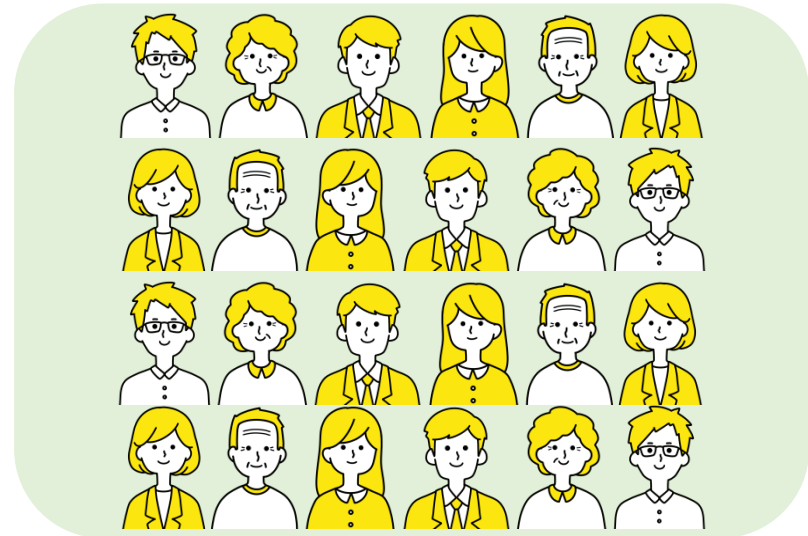
(例)商品開発・SNS企画・参加型イベント

すぐに活用できるネットワーク

ブランディング推進メンバー
(市役所職員)



市民とのつながり



認知から参加へ仕掛ける
地域の愛着を広げる共創プロジェクト



ご提案お待ちしております

おおさか河内材を活かした 新たな商品アイデア募集



令和8年5月27日
自然資本活用課



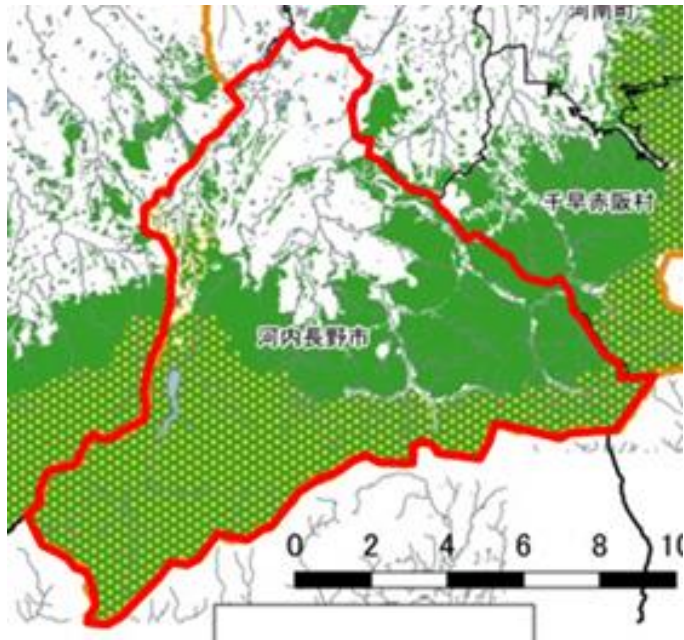
河内長野市役所



01

木を使うことは生活を守ること

河内長野市



市域の7割が森林



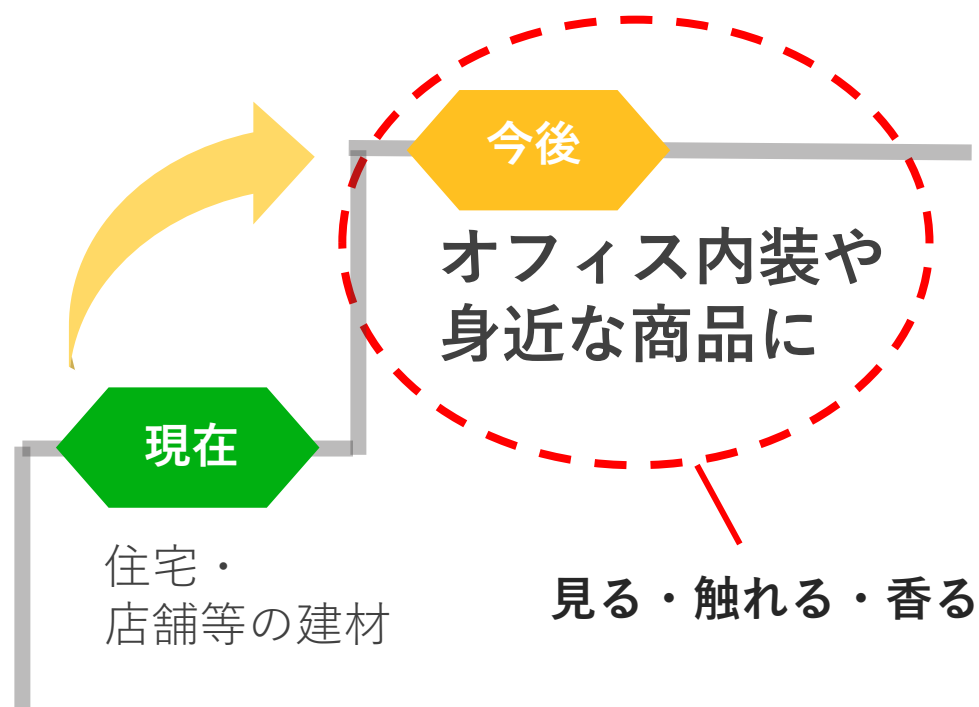
森林の循環を一緒に回してくださる、
企業のパートナー様を求めています！

＼こんな魅力が！／

- ・ 伝統的な管理手法
- ・ スギやヒノキ中心
- ・ 高品質な地域産木材



裏方から表舞台へ



03

活用事例①河内長野市観光案内所



お客様の声

- ・ 温かみのある空間！
- ・ 木の香りがして落ち着きます など...



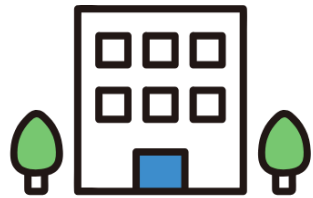
04

活用事例②商品化



御社の新しいアイデア大歓迎！





民間主導の
ビジネスモデル

×

河内長野市の
ネットワーク



製材業者様
との橋渡し



共同PR



販路開拓
(ふるさと納税返礼品化)

都市の企業が、大阪の森を守り、育てる



「滞在時間の長期化」と 「観光消費の拡大」を目指して

令和8年5月27日

産業観光課



河内長野市役所

道の駅 奥河内くろまろの郷



年間来場者
約82万人！

ビュッフェレストラン奥河内



曜日を問わず
大人気!

観心寺



滝畑ダム



金剛寺



岩湧山



現状の取り組み

ツアー造成の金銭補助



来訪機会の拡大

周遊促進パンフレット作成



周遊促進

体験型での魅力発信



より深く魅力を体感

現状の課題

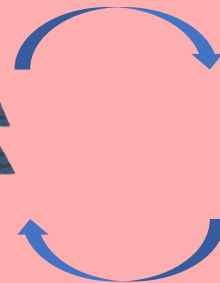
認知度の乏しさ



宿泊施設の少なさ



人気施設の直行直帰



➡ 「滞在時間」と「観光消費」の停滞

求める提案



現状の取り組み
域外への展開が



「滞在時間の長期化」と「観光消費の拡大」

- ・新たな体験型観光や宿泊のカタチ など



河内長野のレベルアップ



ご清聴ありがとうございました

高野街道沿い古民家の活用案の募集

令和8年5月27日

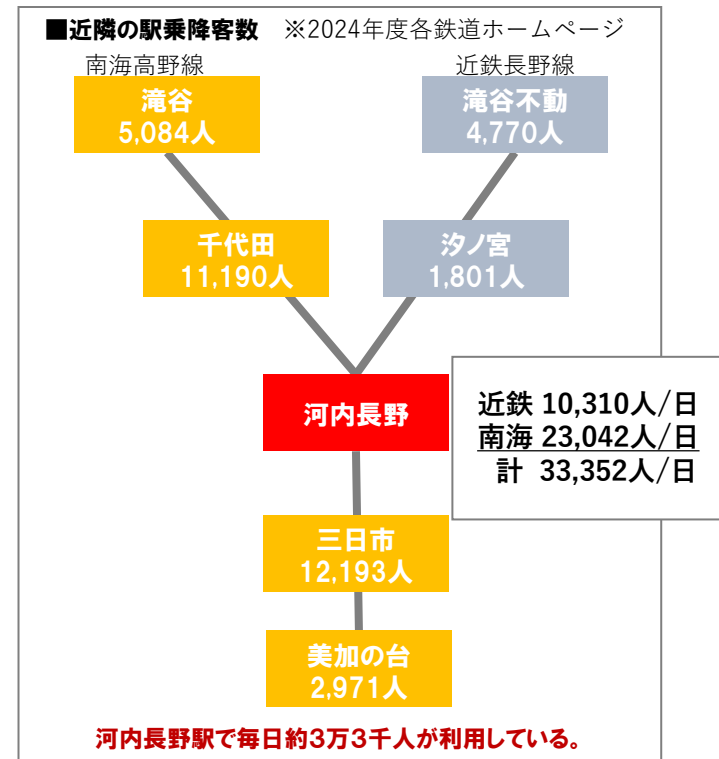
まちづくり推進課



河内長野市役所

1. 河内長野駅 概要

市内で一番乗降客数の多く、河内長野市の玄関口！「河内長野駅」周辺地区



【周辺商業】



「ノバティながの」



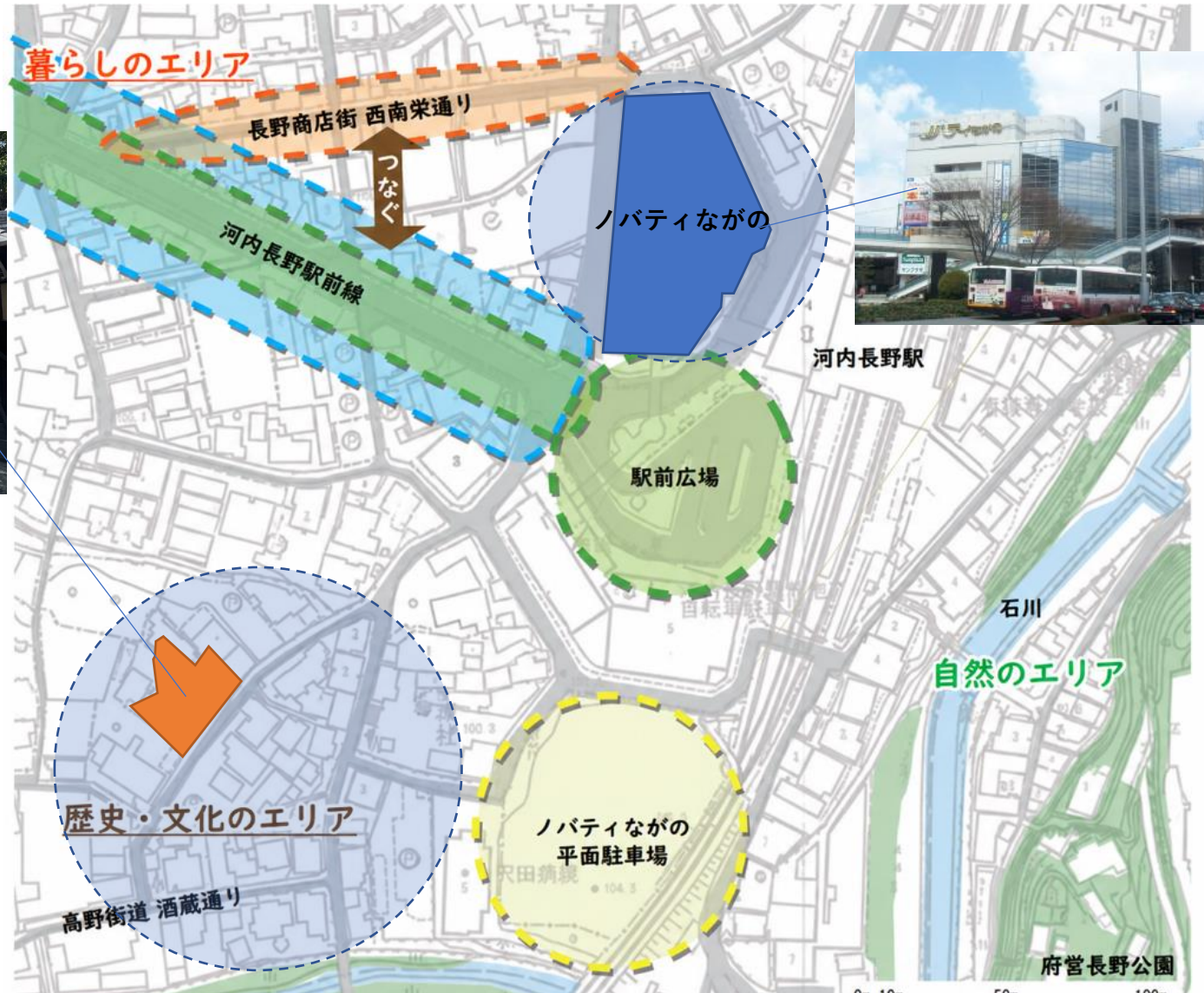
「長野商店街」

2. 駅前との回遊性を高める ～高野街道沿い古民家の活用募集①～

河内長野駅周辺と古民家位置図



・高野街道沿い古民家
所在地：河内長野市長野町10-24
土地：464.93㎡（約140坪）
建物：136.3㎡（約41坪）

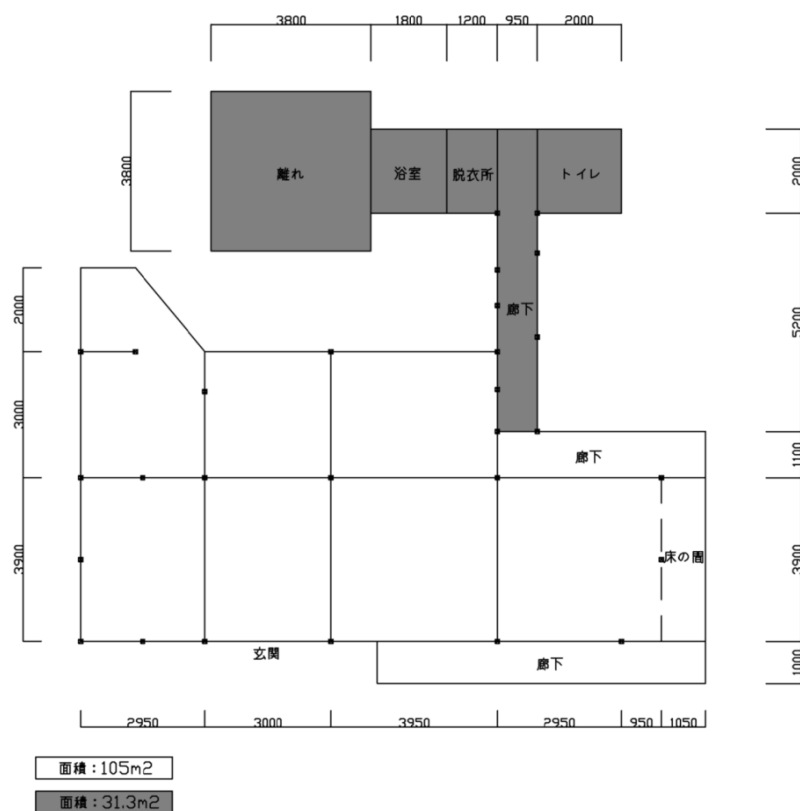


河内長野駅周辺 高野街道沿いの目玉施設に！

築130年の古民家を活用したプロジェクト

狙い・地域住民や来訪者等が駅周辺を回遊・滞在できる拠点と整備することで、中心市街地としての求心力と地域の魅力を再生する。

【建物平面図】



【建物風景】



ご清聴ありがとうございました！

かわらなが〜く
ふだんのしあわせ



カウチニャガノ

～人も動物もウェルビーイングなまち～

令和8年5月27日

公民連携課



河内長野市役所

犬派の私



猫派の市長



カヴンチニャガノ

～人も動物もウェルビーイングなまち～

「この子のために
元気で長生きしないかね」



さくら
元保護犬

○孤立防止

○QOL向上

○まちの防犯

○新しいコミュニティ



動物がいるだけで、
まちは元気になれる。

正直、まだ答えは出ていません

ここから、課題そのものを一緒に見つけていく出発点です。

すでにたくさんの種が蒔かれています

都市公園でのしつけ教室



K9クラブ大阪代表 加藤トレーナー

大阪ECO動物海洋専門学校 非常勤講師

道の駅 奥河内・くろまるの郷



大阪府 道の駅 人気No.1!!!

すでにたくさんの種が蒔かれています

飼い主のマナー向上



職員がデザインしました！！

ブルーマナー参加はかんたん3ステップ

- 1 市内の動物病院など（※）で無料配布するブルーマナーバッジを入手してください。
- 2 バッジをマナーバッグなどに装着してください。
- 3 ワンちゃんとバッジと一緒に散歩して、広げるブルーマナーの輪！



みんなでつろう人もペットも幸せに暮らせるかわちながの 河内長野市 環境政策課

地域猫活動

ちいさな命を救うために—地域猫活動の支援をお願いします—

カテゴリー：動物



✕ ポスト シェアする

寄付金額

3,213,000円

107.1%

目標金額：3,000,000円

すでにたくさんの種が蒔かれています

移住定住ハンドブック

ふるさと納税返礼品

大阪府河内長野市ライフスタイルブック

KAWACHI NAGANO LIFESTYLE BOOK

LIFE & LIVING
CHILDCARE & SUPPORT
EDUCATION & SCHOOL

都会は、たまに派
河内長野市

河内長野市
WWW.KAWACHINAGANO.CITY

河内長野市 移住定住相談センター TEL. 0721-60-1111 (内線)

INTERVIEW



きれいな星空と
広々した環境が魅力

星がきれいで自然が多い河内長野市。土地が安く敷地も広いので、愛犬とのびのび暮らせる環境が魅力でした。信頼できる友人やお世話になっている犬のトレーナーが近くにいることも、転入を決めた理由のひとつです。

令和6年に転入されたKファミリー

ワンちゃんのおやつ

ジャーキー

安心無添加
ヒューマン
グレード

牛タン
まぐろ
鹿肉



愛犬「山葵」

移住してきたご家族にご協力いただいています！

しつけ教室
の犬友さん

わんこと行ける焼き肉屋さんを作ってます！

完成した提案をください



企業の強み × 河内長野のフィールド

= ???

地域にとっての価値

企業のビジネス



まずは、ざっくばらんに
意見交換させてください。

採用から定着までを見据えた人材確保戦略

令和8年5月27日

人事課



河内長野市役所

人が集まらない



公務員を志望する方が少なく
受験者数は右肩下がり

人が定着しない



転職が当たり前のご時世
なかなか人が定着せず
人材が流動化

土木、建築、DX、福祉など
高度な専門性を持つ人材の応募が特に少ない

採用から定着までを見据えた戦略的な人材採用を展開する必要



チャンスを広げる 「採用枠の拡大」

- ✓ 社会人採用枠の設置と年齢要件の緩和
- ✓ 10月採用、通年採用（専門職のみ）の実施
- ✓ 大学3回生対象の採用試験の実施



受験のハードルを下げる 「選考方法の刷新」

- ✓ 「SPI試験」の導入
- ✓ エントリーシートの完全ペーパーレス化
- ✓ オンライン面接の実施



魅力を伝える 「広報の強化」

- ✓ 「先輩職員の声」の掲載
- ✓ 「採用PR動画」の作成・展開
- ✓ 民間の転職サイトへの求人掲載

効果がないわけではないが・・・

根本的な解決にはつながっていない



ボトルネックがわからない

ターゲット設定？

募集要項？

選考フロー？

結局何が悪いの？

本市のイメージ？

メッセージ？

公務員のイメージ？



何が原因か分からない状態で
手あたり次第に施策展開してしまっている

人事課の想い・・・

根底的な課題を特定し、
戦略的な「攻め」の採用活動を展開したい

ご依頼事項

01



要因分析

徹底的な要因分析
「負」の要素の
仮説・特定

02



提案

ブランディング
広報戦略
選考プロセスの
再構築

03



試作・検証

小規模での
試作展開
効果検証

04



本格導入

事業予算化
本格稼働

要因分析から課題抽出、打ち手の試作展開、効果検証

事業効果が得られれば、積極的に本格導入に向けた予算化を進めます

公務員の「当たり前」を壊す

従来の公務員のイメージに縛られない新しい組織文化の構築に本気で取り組んでいます



軽装化勤務の実現
「市長もスニーカー勤務！」

「動きやすい」「働きやすい」服装OK
仕事の生産性、能率性の向上



職員作業服のリニューアル
「職員アンケートにより決定！」

「着たくなるデザイン」へとフルリニューアル
職員のモチベーションの向上



兼業推進条例の制定
「自治体として日本初！？」

「公務員＝副業禁止」という
閉鎖的・固定的なイメージを払拭

「生まれ変わる準備」 はできています！

Thanks for your attention

ご清聴ありがとうございました

Contact us

総務経営局 総務資源部 人事課

田中 智也

0721-53-1111 (316)

jinjikensyu@city.kawachinagano.lg.jp

職員の生成AI活用力向上に向けた取り組み

令和8年5月27日

総務課



河内長野市役所

1. 本市が目指す姿と現在の活用状況

現状 (As is)

- ・ ガイドラインの制定
- ・ コモンズAIの導入
- ・ 一部の属人的な利用



理想 (To be)

- ・ 全職員が標準ツール化
- ・ 大幅な業務効率化



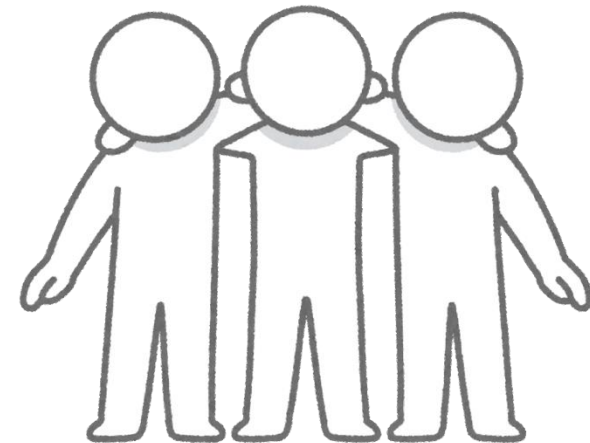
2. 直面している課題 (Problem)

未利用者



利用拡大の壁

先行利用者



解決すべきポイント

- ・ 属人的な利用からの脱却
- ・ 日常的な業務ツールとして広く浸透

3. 求める提案内容 (Solution)

リーダー育成



AIの本質の理解



業務改善への直結



推進人材の育成

ライト層の拡大



心理的ハードルの払拭



ハンズオンワーク

必須要件：コモンズAIの利活用が前提、自治体業務に即した企画

4. 参画メリットと今後の展望

今年度

- ・ 自治体環境での検証
- ・ リアルなフィードバック

次年度以降

- ・ 定常的な研修の予算化
- ・ 新たなサービスの導入





ご清聴ありがとうございました。

外国人住民が地域に馴染める、 多文化共生の仕組みづくり

令和8年5月27日

成長戦略局 活力創造戦略部 文化・スポーツ活性課



河内長野市役所

目指したい姿

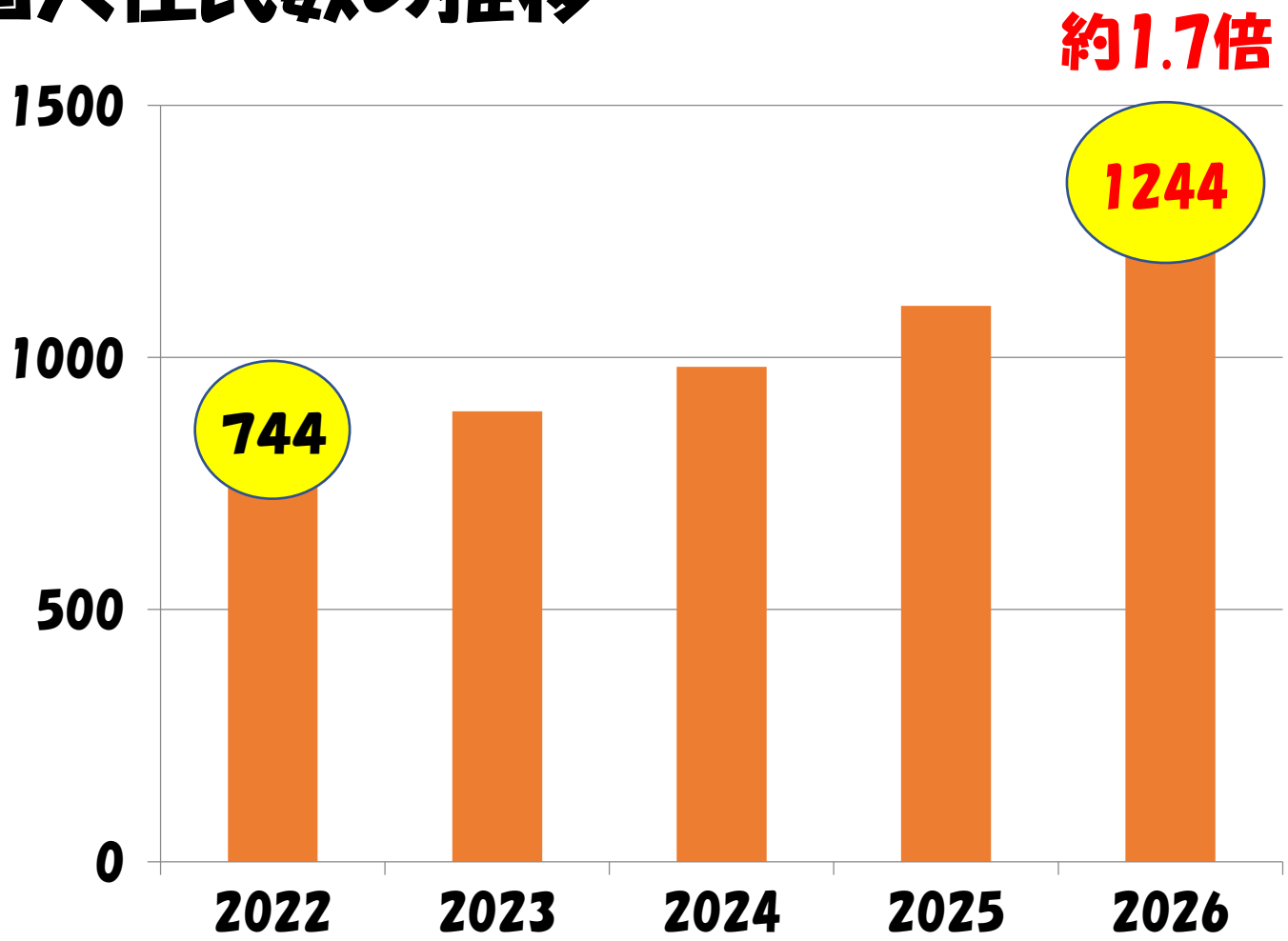
イベントなど限られた場ではなく、

**「困ったときに気軽に相談できる、
顔の見える関係」**

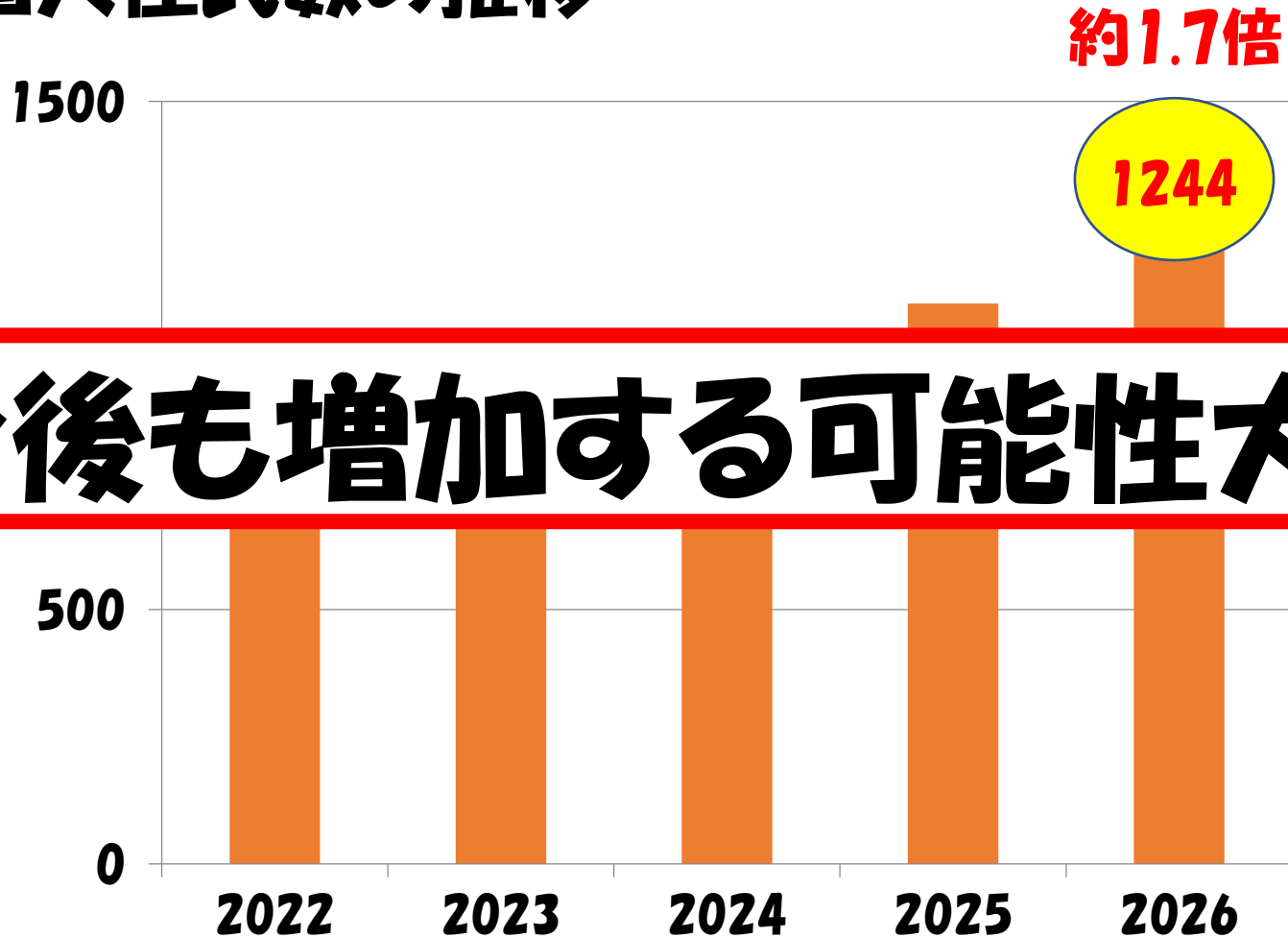
が地域の中にあること



外国人住民数の推移



外国人住民数の推移



今後も増加する可能性大！

取り組んでいること

【世界ごった煮
フェス】



【グローバルカフェ】



【日本語サロン】



など

【世界ごった煮フェス】



～グローバルな時代こそ ローカルな国際交流を！！～

世界ごった煮 フェス 2025
World Potluck Fes

総合受付
キックス1席

2025/11/16 SUN
11:00 ~ 16:00

世界の
フード、ドリンク
クラブ、ゲーム、
ステージショー
みんな集合！

場所：河内長野市立
市民交流センター
KICCS（キックス）
入場：無料

主催：河内長野市国際交流協会 後援：河内長野市、河内長野市教育委員会
電話：0721-54-0002 メール：office@kifa-web.jp



【グローバルカフェ】

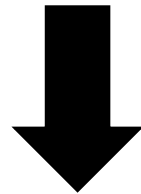


【日本語サロン】

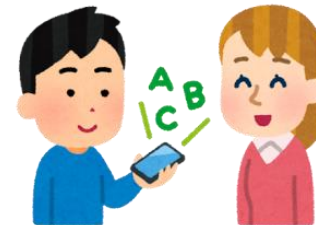


地域から出てきたおはなし

ゴミ出しのルールについて



- ・イラストで示す
- ・翻訳アプリを使う
- ・自治会、社会福祉協議会、民生委員が協力



課題と感じていること

- ① 情報が届いていない
- ② イベント以外の取り組み
(新しい視点)が必要
- ③ 課題を把握しきれていない



課題と感じていること

① 情報が届いていない

② イベント以外の取り組み
(新しい視点)が必要

③ 課題を把握しきれていない

→ 8月にアンケートを行う予定です！



改めて… 目指したい姿

イベントなど限られた場ではなく、

**「困ったときに気軽に相談できる、
顔の見える関係」**



が地域の中にあること

一緒に考えてほしいこと

「人と人がつながるきっかけづくり」

「情報を届ける仕組みづくり」 など

どんな提案でも
大歓迎です！



長期的に
考えています！



ありがとうございました

小中学生向けの体験講座を通じて、「好き」が見つかる 企業連携の募集について

令和8年5月27日
社会教育第1課



河内長野市役所

◆子ども体験教室事業

目 標

子どもの学びが広がる体験活動の充実

実施時期

週末や夏休み など

対 象

市内全域の子どもたち など

規 模

10名～40名 程度

開催時間

1時間～2時間 程度

協力体制

地域ボランティア中心



◆現状の主な課題

①運営体制の脆弱性

運営の約7割を地域ボランティアに依存

②講座内容の偏り

現在の講座は「工作」が中心（約4割）



◆求める提案(1)

企業様の**技術、特色**を生かした

体験教室の開催

【事例】

KDDI(株)様

「スマホ分解教室」



◆自治体としてできる事

①開催場所の無償提供・調整

市民交流センター

市民総合体育館

ノバティホール など

②謝礼のお支払い

継続的な連携を希望するため



◆求める提案(2)

直接的な講師派遣が困難な場合など

物的支援もありがたいです！

【事例】

ダイドーグループホールディングス(株)様

「段ボール自動販売機」
工作キットの提供



◆求める提案(3)

例えば、こんなこと！

ロボット
プログラミング

動植物学習
観察

料理教室

農作業体験
林業体験

理科学教室

物品提供

ジャンルに制限なし！！

あらゆるご提案が私たちの求めるものです！

◆求める提案(その他)

多様なアプローチ歓迎

- 企業様のPR活動
- 企業様のCSR活動 など



子どもたちの「好き」が
見つかる環境を、私たちと共
に創りましょう



ご清聴
ありがとうございます
ございました



河内長野市教育委員会事務局
教育推進部 社会教育第1課
青少年育成グループ長 山本 竜也

0721-54-0005
yamamoto-ta@city.kawachinagano.lg.jp

お名刺交換お待ちしております！

MOCKLE
KAWACHINAGANO CITY

特定外来生物(アライグマ)を資源に変える アップサイクル

令和8年5月27日

環境政策課



河内長野市役所



処分から資源化へ、その可能性を探る



処分されているアライグマだけど…
新しい資源になる
可能性がある！

- ・ **生物多様性保全** という社会的課題を
ビジネスの力 で解決！

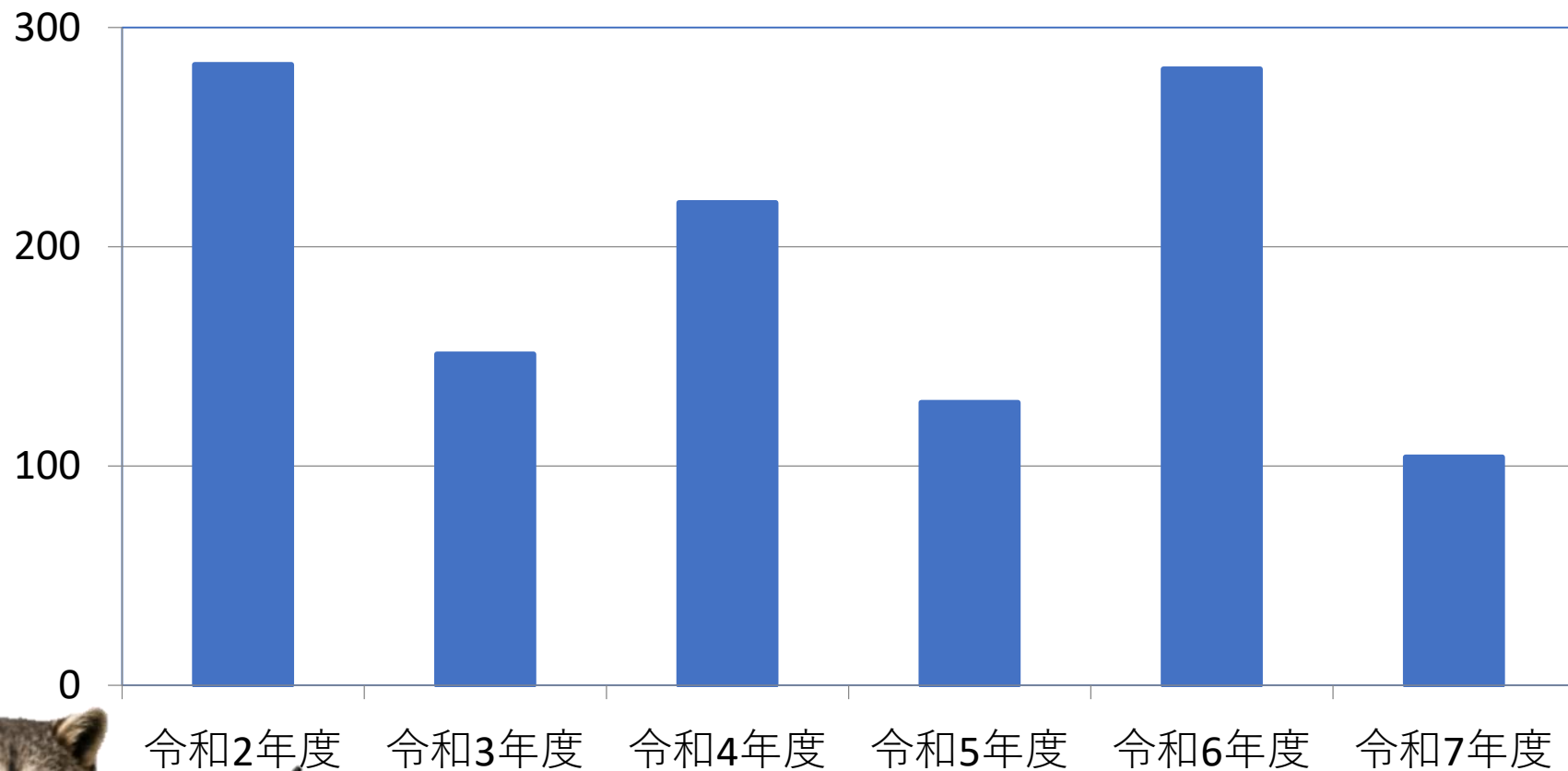
現在のアライグマ捕獲の運用



現在は処分するだけ・・・
(市費で焼却処分)



アライグマ捕獲数の推移



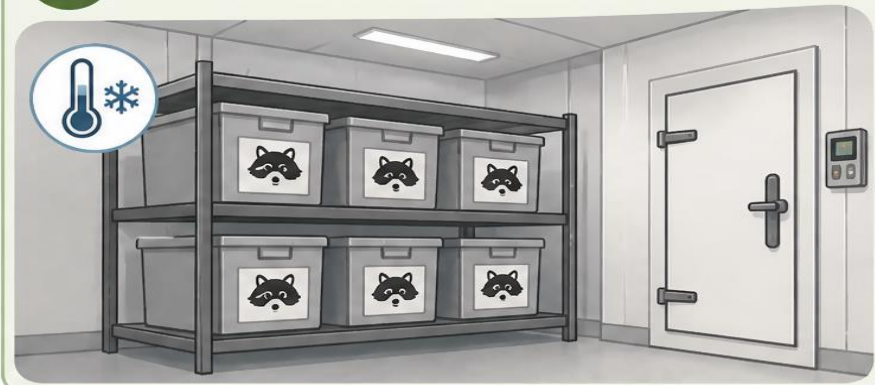
捕獲数 年間約100～280頭

資源化に向けた課題

1 衛生管理や運搬



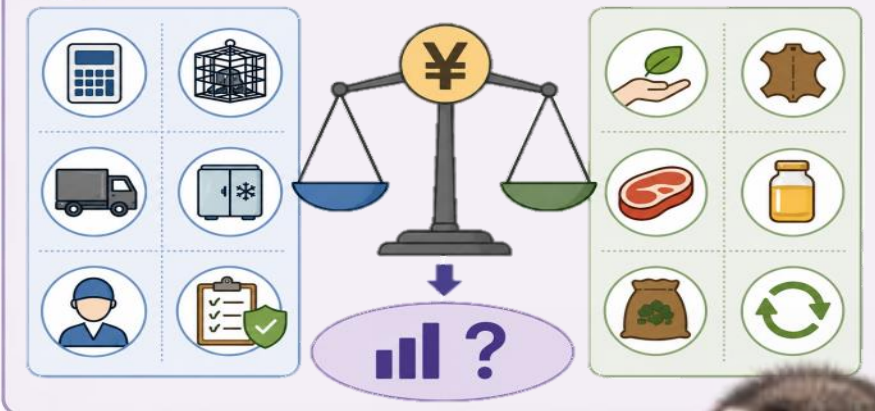
2 保管



3 法令面



4 採算性

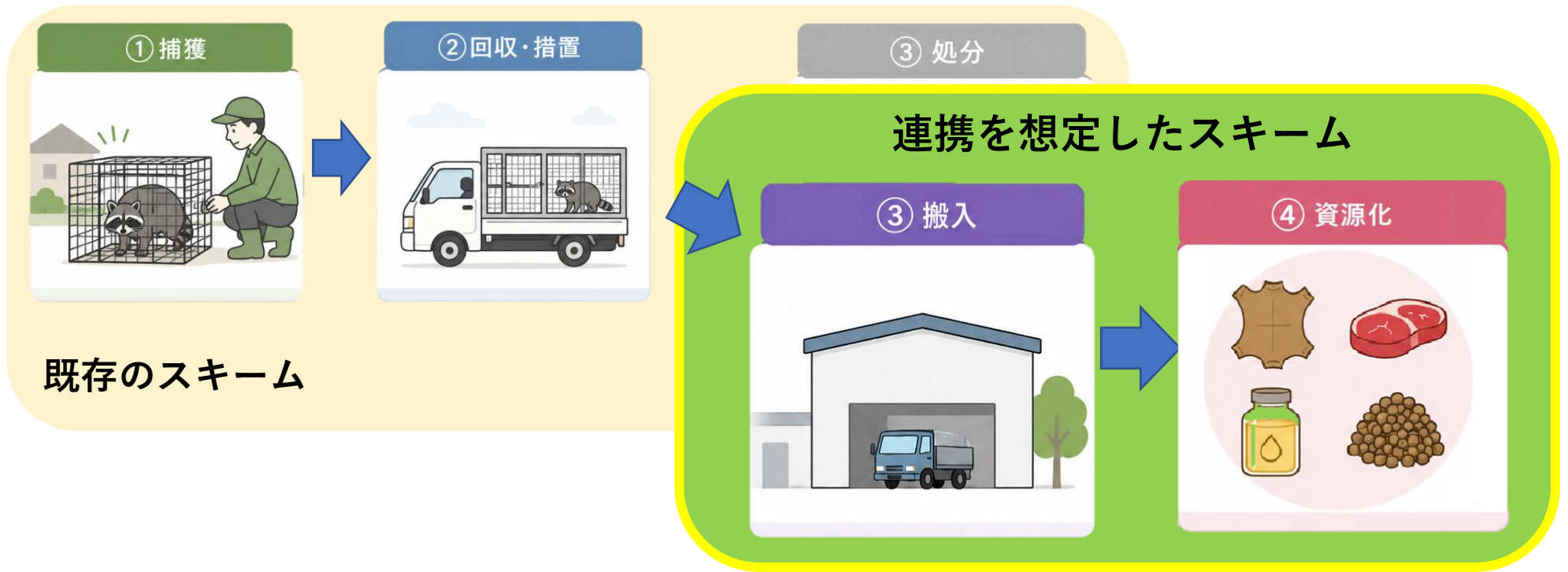


本市の課題

保管施設や加工設備を持っていない...



既存の捕獲・回収スキームを活用した連携

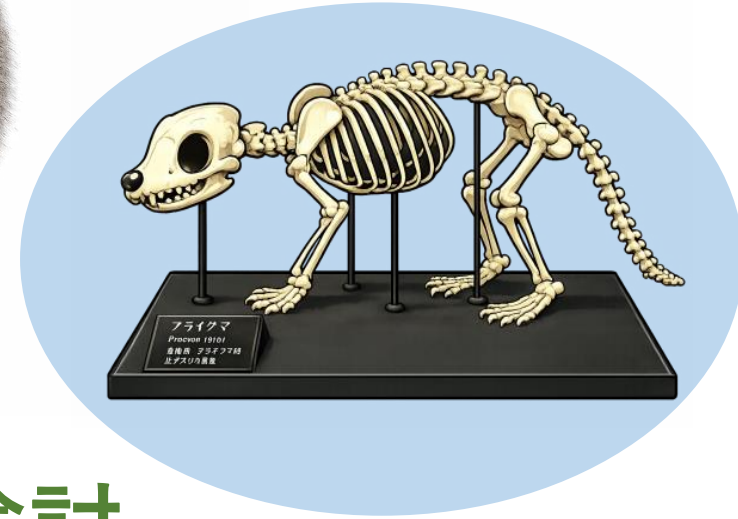


※ご提案内容によって柔軟に対応を検討します。

ノウハウを活かす連携



想定される活用用途と検討の方向性



分業型連携も検討

※これらの製品はAIで作成したものです。実際に制作されたものではありません

資源化の検討により期待されること

本市のメリット

**コスト
削減!**



未利用資源への新たな対応

企業のメリット

**独自素材
として活用!**



新商品開発の可能性



地域課題と事業機会をつなぐ連携を目指す!!



ご清聴、ありがとうございました！

皆様からのご提案お待ちしております！！



かわらなが〜く
ふだんのしあわせ



公園リニューアルにあわせた未利用地の活用

令和8年5月27日

まちデザイン課



河内長野市役所

01

寺ヶ池公園について



ため池と豊かな緑が調和

01 寺ヶ池公園について

わんちゃんの
しつけ
体験教室
in
寺ヶ池公園

2026
3/21
Saturday

各回先着5組限定!
9:00-10:30
10:30-12:00
13:00-14:30
14:30-16:00

講師
K9クラブ大阪
加藤 朝子

横につけて歩く(ヒール)
おすわり(シット)
などなどにチャレンジ!

Instagramで!
参加無料

お申し込み

Instagramをフォローしていただき、
下記の内容をDMでお送りください。

- 飼い主様の氏名
- 電話番号
- 犬種
- 性別
- 年齢
- 希望の時間
- ワクチン接種が確認できる書類の写真を添付してください。

①TERAGAIKODEN

・1年以内の狂犬病ワクチン・混合ワクチンを接種している健康な犬
(抗体検査の証明があれば可)
・内外寄生虫がいけないこと
・生後6ヶ月以上であること
・畜犬登録(マイクロチップ登録済み)が済んでいること
・おひとり様につき、愛犬1頭のペアでご参加いただけます
・ご家族での参加、または多頭ご参加の場合はご相談ください
・伸縮しないリードをお持ちください(首輪でもハーネスでも可)
・犬ならびに飼い主様同士のトラブルについて当方は一切の責任を負いません。

【寺ヶ池公園管理事務所】 〒586-0094 大阪府河内長野市小山田町674-5

5/23 sat + 24 sun 10:00-16:00
テラフェス～スプリングマーケット～

TERA
フェス

Spring Market
和

WITH なごみまるしゅ

小雨決行
雨天中止
入場無料

寺ヶ池公園テラフェス WITH 和みまるしゅ
ステージでは、ギター弾き語りや大正琴、キッズダンスなど盛りだくさん
キッズフリマやキッチンカー、ハンドメイド雑貨、ワークショップ、
花苗や野菜の販売など楽しいお店が大集合! 皆さまのご来場をお待ちしております

おいしい楽しい
キッチンカーが大集合

笑顔と音楽が
あふれるステージ♪

こどもも大人も
楽しめるマーケット

HAPPY
抽選会も
あるよ!

①TERAGAIKODEN

花苗の写真は昨年のもので、
種類が決まり次第Instagramにて
お知らせいたします

※写真はイメージです。
内容は異なる場合があります

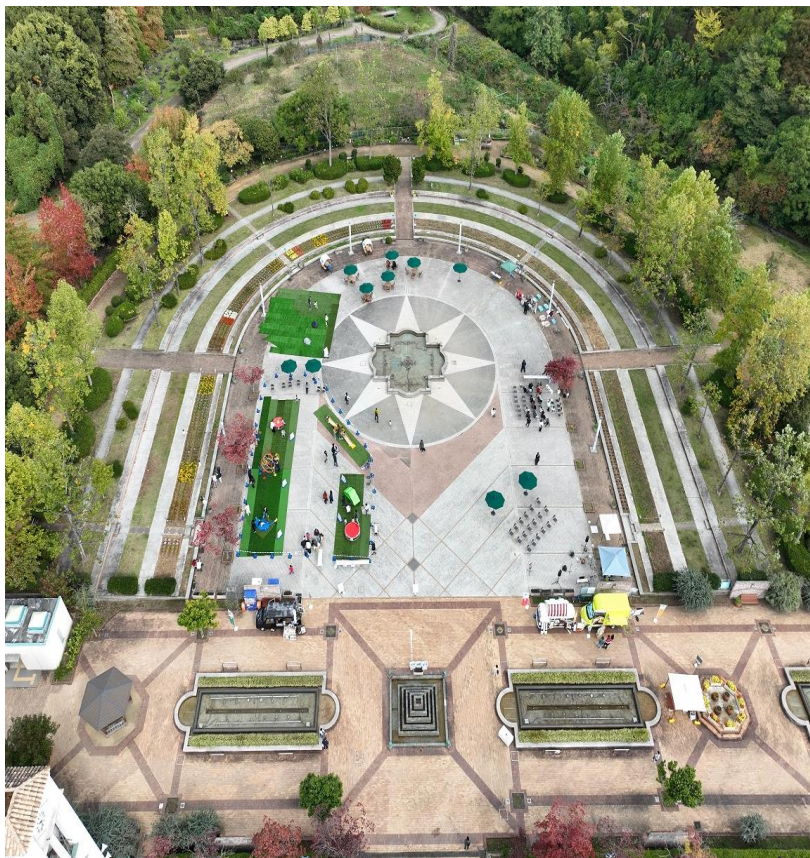
ご来場特典

アンケートにお答えいただくと、花苗またはバラコードキーホルダープレゼント!

【寺ヶ池公園管理事務所】 〒586-0094 大阪府河内長野市小山田町674-5

02 公園の課題

01



施設の老朽化

02



駐車場の不足

03 リニューアル事業について

**駐車場拡張、インクルーシブ遊具などを設置して課題解決！
令和11年度完成予定**



03 リニューアル事業について

**駐車場拡張、インクルーシブ遊具などを設置して課題解決！
令和11年度完成予定**





04 対象の未利用地について

具体的な特徴

リニューアルする
メイン広場から近い距離

池に囲まれた良い眺望

約2.0ヘクタールの広さ
(サッカーコート約3面分)



05 「未利用地」を地域の新たな拠点に

ここで何ができるか、ワクワクしませんか？



例えば、..

アウトドア事業
ペット
子どもの遊び

リニューアルとあわせて、新たな魅力を！



ここだったらこれできる！
こんな条件だったら！

募集開始

個別対話
サウンディング

事業化への反映

ご協力よろしくお願ひいたします

THANK YOU

最後までご清聴いただき、ありがとうございました