

## 日曜日・祝休日等の昼間の小児急病診療体制

近隣市町村共同で医師を確保し、数少ない小児科医の協力のもと、次の方法により実施しています。

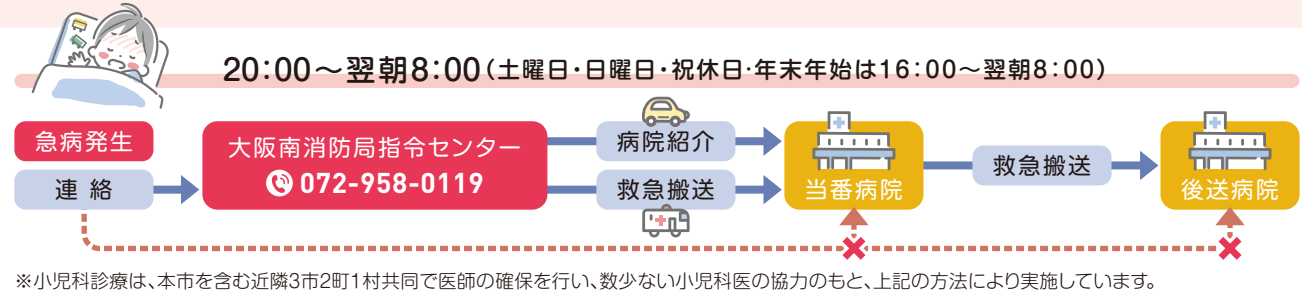
急病のときは…

### 富田林病院 富田林市向陽台1-3-36 ☎ 0721-29-1121

診療科目 小児科(中学生まで) 診療日 日曜日・祝休日・年末年始(12月29日～1月3日)  
 受付時間 9:00～11:30 13:00～15:30 受診方法 直接病院へ(マイナ保険証または資格確認書を必ず持参してください)

## 夜間・早朝の小児急病診療体制(毎日)

夜間や早朝(20:00～翌朝8:00)にお子様(中学生まで)が急に発病した時は、まず、大阪南消防局指令センター(TEL:072-958-0119)に連絡し、症状を詳しくお伝えください。当日の当番病院を紹介し、緊急を要する場合は、救急車で搬送します(下図参照)。なお、円滑に運用するため、当番病院への直接連絡、直行は避けてください。  
 なお、土曜日・日曜日・祝休日・年末年始(12月29日～1月3日)は16:00から実施します。



### 小児救急電話相談

19:00～翌朝8:00に子どもが急病になり、受診するかどうかわからない時にご利用ください。

相談電話

#8000

NTTプッシュ回線・携帯電話からも可

ダイヤル回線・IP電話からは ☎ 06-6765-3650

### 救急安心センターおおさか

#7119

携帯電話 PHSプッシュ回線

または

☎ 06-6582-7119

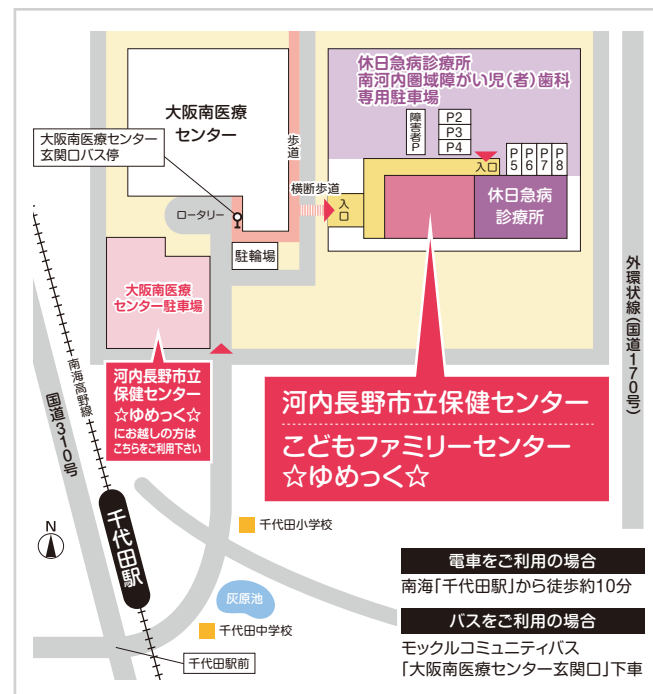
すべての電話でご利用できます

急な病気やケガに対する緊急性判断の相談と症状に応じた救急病院の案内に、相談員、看護師が医師の支援体制のもと対応します。(24時間、365日)  
 (緊急時は迷わず119番へ)

### 大阪府救急医療情報センター

☎ 06-6693-1199

病院や診療所、クリニックの案内を行っています。(24時間、365日)  
 (緊急時は迷わず119番へ)



### 休日急病診療所 ☎ 0721-55-0300

河内長野市木戸東町2-1(大阪南医療センター敷地内)

休日急病診療所は、土曜日・日曜日・祝休日等における急病患者を応急的に診療します。診療科目は次のとおりです。(内科は中学生以下受診不可)  
 ●マイナ保険証または資格確認書を必ず持参してください。

診療科目	診療日	受付時間
内科	土曜日	18:00～20:40
	日曜日・祝休日・年末年始(12/30～1/3)	10:00～11:40、13:00～15:40
歯科	日曜日・祝休日	10:00～11:40
	5/3～5/6・年末年始(12/30～1/3)	10:00～11:40、13:00～15:40

### 南河内圏域 障がい児(者)歯科診療

河内長野市を含む5市2町1村が共同で、南河内の歯科医師会の協力のもと、休日急病診療所で毎週木曜日(祝休日・年末年始等を除く)13:00～17:00に障がいのある人で、地域の歯科診療所において診療が困難な人の治療等全般を行います。

【事前に電話にて要予約】 ☎ 0721-55-0301  
 詳細は保健センターへ

## 河内長野市立保健センター

令和8年度 (2026.4.1～2027.3.31)

保存版

## こどもファミリーセンター ☆ゆめつく☆

# 年間事業案内



### 目次

- がん検診・成人検(健)診……………2
- 健康相談・こころの健康……………4
- 健康づくり講座・お知らせ……………5
- 歯科検(健)診……………6
- 高齢者の予防接種……………7
- 子どもの予防接種……………8
- 大人の風しん予防接種……………9
- 母子の定期健康診査・教室・相談……………10
- 取扱医療機関一覧……………14
- 急病のときは……………16

16歳～39歳市民限定(昭和62年4月2日～平成23年4月1日 生まれ)

## ワンコイン500円健診

### 令和8年度 青年・成人健康診査

〈各回定員あり〉〈事前予約制〉

実施場所 保健センター

日程 6月22日(月) 9:30～13:00～  
 6月23日(火) 9:30～13:00～  
 6月24日(水) 9:30～13:00～

内容 ●検尿 ●血液検査 ●身体計測  
 ●血圧測定 ●医師の診察

同時受診可能  
**6/22午後限定**  
**子宮頸がん検診**  
 (20歳以上女性:1,000円)

※学校や勤務先で健康診査を受診する機会のない方が対象です。※診断書の発行はできません。

※講座などの内容や日程が変更になる可能性がありますので、市ホームページなどで最新の情報をご確認ください。

大人の検(健)診・相談・予防接種について

### 河内長野市立保健センター

TEL.0721-55-0301 FAX.0721-55-0394

母子の健診・教室・相談について

### こどもファミリーセンター ☆ゆめつく☆

TEL.0721-55-4141 FAX.0721-55-0394


お問い合わせ

〒586-0008 河内長野市木戸東町2番1号

# 市民を対象に各種検(健)診を行っています 早期発見、早期治療のためにも定期的に検(健)診を受けましょう

## 検(健)診実施期間:令和8年4月1日~令和9年3月31日

- 検(健)診当日は、市民であることが分かる身分証明書(運転免許証、マイナンバーカード等)をご持参ください。
- 受診当日市民でない方、実施期間内に重複受診された場合は、全額自己負担となりますのでご注意ください。
- 勤務先で受診できる方は対象外です。受診機会のない検診は受けることができます。
- 精密検査が必要という結果が出たら、必ず精密検査を受けましょう。
- 健康診査等の対象年齢は4月から翌年3月の間にその年齢になる人をさします。  
例)40歳…令和8年4月から令和9年3月までの間に40歳になる人(昭和61年4月2日~昭和62年4月1日生まれの人)。
- 結果通知までは約1か月ほどかかります。

 がん検診は、症状のない方のための検査です。自覚症状のある方には、それぞれの体の状態に応じた適切な検査や治療が必要になりますので、必ず医療機関を受診してください。



安全には十分配慮していますが、がん検診には下記の不利益が生じることがあります。ご理解のうえ受診してください。

- 胃がん(胃部X線)** 検査後の便秘、バリウムの気管への誤嚥、レントゲン被ばく、バリウムによる過敏症やアレルギー
- 胃がん(胃内視鏡)** 粘膜からの出血、薬剤によるアレルギー
- 乳がん** 検査時の痛み、レントゲン被ばく
- 子宮頸がん** 検査時の痛み、検査後の出血
- 肺がん** レントゲン被ばく

## がん検診・成人検(健)診

検診(健)診名	対象者	受診間隔	内容	自己負担額	予約方法・実施場所等	
					取扱い医療機関	保健センター
胃がん検診 ※1	50歳以上で年度内に奇数年齢になる市民※3	2年に1回	胃内視鏡検査 (口または鼻からカメラを挿入し、内部を観察する検査)	2,000円	医療機関へ直接予約 (P14.15参照)	日程は右ページ  保健センター集団がん検診申込受付
	40歳以上の市民	1年に1回	胃部X線検査 (バリウム)	1,000円		
大腸がん検診	40歳以上の市民	1年に1回	便に血が混じっていないかを調べる検査(2日法)	500円		
肺がん検診 ※2	40歳以上の市民	1年に1回	胸部X線検査	500円		
乳がん検診	40歳以上で年度内に奇数年齢になる女性市民※3	2年に1回	マンモグラフィ	1,000円	大阪南医療センター※4 市ホームページから電子申請もしくは保健センターへ電話で申込み 寺元記念病院 0721-50-1111へ申込み	市ホームページ(上記QRコード)から電子申請もしくは保健センターへ電話で申込み
子宮頸がん検診	20歳以上の女性市民	1年に1回	内診 子宮内の細胞を採取し、顕微鏡で調べる検査	1,000円	医療機関へ直接予約 ◇ナカノレディースクリニック 0721-53-1635	午前の乳がん検診は、他のがん検診を同時受診する方の申し込みを優先します

\* 保健センター連絡先:0721-55-0301

※1 胃がん検診は、年度内に胃内視鏡検査または胃部X線検査のどちらかになります。(万が一どちらも受診した場合は、自己負担となります)  
年度内に奇数年齢になる年度に胃内視鏡検査を受けられた場合、次年度に胃がん検診(胃内視鏡検査または胃部X線検査)を受けることはできません。  
※2 65歳以上の方は、法律上受診の義務があるため、同時に結核健診を行っています。  
※3 令和8年度に対象外であっても、令和7年度に乳がん検診・胃がん検診(胃内視鏡検査)を受診していない人は受診券を発行しますので、保健センターまでご連絡ください。  
※4 大阪南医療センターでの乳がん検診は、原則第1~第4土曜日の午前中に実施しています。ただし令和9年1月は第2~第5土曜日の午前中に実施しています。

検診(健)診名	対象者	受診間隔	内容	自己負担額	実施場所・予約方法等
B型・C型肝炎ウイルス検査	40歳以上で、平成14年以降に受けていない市民		問診 血液検査	無料	実施場所:取扱医療機関 医療機関(P14・15)へ直接予約 受診券が必要です 保健センターまでご連絡ください。
心電図検査	40歳以上で、心電図検査を受診する機会のない市民	1年に1回	心電図検査	無料	実施場所:取扱医療機関 医療機関(P14・15)へ直接予約
一般健診	40歳以上の市民で、健康保険に加入していない人、年度内に健康保険が変わり特定健診を受けることができない人	1年に1回	身体計測 医師の診察 血圧・検尿・血液検査など	無料	実施場所:取扱医療機関 医療機関(P14・15)へ直接予約 受診希望の方は保健センターまでご連絡ください。受診券を送付します。
骨粗しょう症検診	今年度40・45・50・55・60・65・70歳になる女性市民	対象年齢ごとに1回	問診 中手骨などのX線検査	500円	実施場所:取扱医療機関 医療機関(P14・15)へ直接予約 対象者には受診券を送付します。

### 骨粗しょう症検診の対象年齢早見表

- 40歳: 昭和61年4月2日生~昭和62年4月1日生
- 45歳: 昭和56年4月2日生~昭和57年4月1日生
- 50歳: 昭和51年4月2日生~昭和52年4月1日生
- 55歳: 昭和46年4月2日生~昭和47年4月1日生
- 60歳: 昭和41年4月2日生~昭和42年4月1日生
- 65歳: 昭和36年4月2日生~昭和37年4月1日生
- 70歳: 昭和31年4月2日生~昭和32年4月1日生

## 令和8年度 保健センターで実施するがん検診日程表

募集期間:令和8年4月1日~定員に達し次第受付終了

検診日程	受付時間	胃がん (胃部X線検査)	大腸がん	肺がん	乳がん	子宮頸がん	備考
5月19日(火)★	午前 午後	○	○	○	○	○	5がん検診日
6月12日(金)★	午前 午後	○	○	○	○	○	5がん検診日
6月22日(月)	午前	○	○	○	○	○	
7月25日(土)★	午前	○	○	○	○	○	5がん検診日
9月2日(水)	午前 午後	○	○	○	○	○	
9月15日(火)	午前 午後	○	○	○	○	○	
10月2日(金)	夕方	○	○	○	○	○	夕方検診
10月13日(火)★	午前 午後	○	○	○	○	○	5がん検診日
10月20日(火)	午前 午後	○	○	○	○	○	
10月31日(土)★	午前 午後	○	○	○	○	○	5がん検診日
11月7日(土)★	午前 午後	○	○	○	○	○	5がん検診日
11月10日(火)	午前 午後	○	○	○	○	○	
11月18日(水)	午前 午後	○	○	○	○	○	
11月24日(火)★	午前 午後	○	○	○	○	○	5がん検診日
12月2日(水)★	午前 午後	○	○	○	○	○	5がん検診日
12月8日(火)★	午前 午後	○	○	○	○	○	5がん検診日
12月18日(金)	午前 午後	○	○	○	○	○	
1月13日(水)★	午前 午後	○	○	○	○	○	5がん検診日
1月26日(火)	午前 午後	○	○	○	○	○	
2月10日(水)	午前 午後	○	○	○	○	○	
2月12日(金)	午前 午後	○	○	○	○	○	
2月16日(火)★	午前 午後	○	○	○	○	○	5がん検診日

\* 生活保護受給世帯、中国残留邦人等支援受給世帯に所属する人は、自己負担額の免除制度がありますので、保健センターまでご連絡ください。  
\* 定員には限りがありますので、ご希望の際は早めにお申し込みください。  
\* 5がん検診日(★の日)は、全て受診する方が優先になります。



# 健康相談

面接と訪問は **予約制** 対象の方 **河内長野市民** 実施場所 **保健センター**

健康について

相談名	内容	実施日
健康相談	生活習慣病などからだの健康に関する相談	平日
歯科相談	生涯を通じた歯に関する相談やお口のケアの改善に関する相談	
栄養相談	生活習慣病を予防する食事や食生活に関する相談	
糖尿病予防相談	血糖値・HbA1c値が高め(HbA1c:NGSP値6.9%未満)で糖尿病治療を受けておらず、糖尿病予防のための食事と運動に関する相談	原則 毎月第3火曜日午後
禁煙相談	禁煙に関する相談	原則 奇数月第4月曜日午前
訪問指導	生活習慣病等の予防が必要な市民を対象に、保健師、管理栄養士、歯科衛生士がお宅を訪問し健康づくりのアドバイスを行います。	平日

\* 診断や治療方法についての相談は対応できません。\* 必要に応じ専門の相談機関を紹介します。\* 祝休日・年末年始を除く



## こころの健康

悩みを抱えてお困りのときや、生きることがつらく感じられるときは、大人や子ども全ての人が電話やSNS、メールなどで相談できる専門の窓口がありますので、一人で抱え込まず、気軽にご相談ください。

あなたの声を  
聴かせてください



(厚生労働省)

もし、あなたが悩みを抱えていたら、相談してみませんか？

### ●大阪府が実施する電話相談・SNS相談

こころの健康相談  
統一ダイヤル 平日(祝休日・年末年始を除く) / 9:30~17:00 0570-064-556  
※18:30~22:30(受付は22:00)にも、民間団体による相談対応を行っています。  
※一部のIP電話等からは接続できません。



大阪府富田林保健所  
(精神保健福祉相談) 平日 / 9:00~17:45(祝休日・年末年始を除く) 0721-23-2684

### ●保健センターが実施する相談

こころの健康相談 平日(祝休日・年末年始を除く)  
日常生活の中で感じる不安や悩みについて、「つらい」と感じたとき、誰かに相談することで気持ちが楽になることがあります。お話を伺いながら気持ちを軽くお手伝いをします。

## 健康ワンポイントアドバイス

こころの調子が悪くても、自分ではなかなか気づくことができません。自分や周囲の方の様子が「あれっ? いつもと違うな」と感じる事があれば、それは「こころのSOS」かもしれません。ストレスを感じていると、身体面、精神面、行動面に反応が表れます。最近以下のようなことはありませんか？



#### 身体面

- よく眠れない
- 食欲がない
- 体調不良が続く



#### 精神面

- 落ち着かない
- 気が張り詰めている
- 意欲や興味の減退がみられる

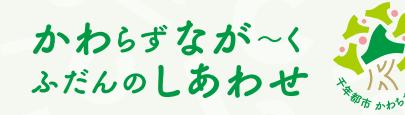


#### 行動面

- 周囲との交流を避ける
- 飲酒量が増える

“自分も同じだ”と気付いたら、こころのSOSをひとりで抱え込まず、信頼できる人、相談機関(上記)にSOSを発信しましょう。

## 令和8年度 健康づくり講座



様々な内容で講座を開催しています。楽しく学んで、楽しく動いて、自分にあった健康づくりを見つけましょう。4回以上受講いただいた方には河内長野市健康づくり推進員証(健康づくり講座修了認定書)をお渡しします。

参加費無料

実施日	内容	テーマ	定員	申込開始日
4月24日(金) 13:30~15:00	ウォーキングに活かせる体幹づくり	運動	30人	4/6
5月15日(金) 午前/午後	歩き方測定会	運動	40人	5/7
6月 4日(木)・11日(木) 13:30~15:00	歯と口の未来を守る(2回シリーズ)	歯	15人	5/7
6月24日(水) 13:30~15:00	理学療法士による肩こり腰痛予防体操	運動	30人	6/5
7月23日(木) 13:30~15:00	脂肪を燃やす有酸素運動	運動	30人	7/6
9月 3日(木) 13:30~15:30	医師による睡眠のお話	こころ	40人	8/5
9月 4日(金) 13:30~15:00	お口の健康のお話	歯	20人	8/5
9月16日(水) 13:30~15:00	笑いの力で心身をリフレッシュ	こころ	40人	9/3
10月 1日(木) 13:30~15:00	医師による高血圧症と予防のお話	血圧	40人	9/3
10月23日(金) 午前/午後	歩き方測定会	運動	40人	10/5
11月 4日(水) 13:30~15:00	管理栄養士による栄養、食生活のお話	栄養	40人	10/5
11月28日(土) 10:30~12:00	医師による骨粗しょう症と予防のお話	骨粗	40人	11/5
12月 5日(土) 10:30~12:00	コツコツ骨を鍛えるコツ	運動	30人	11/5
12月12日(土) 10:30~12:00	管理栄養士による栄養、食生活のお話	栄養	30人	12/3
2月 5日(金) 13:30~15:00	キレイな姿勢のための体幹づくり	運動	30人	1/6
3月 4日(木) 13:30~15:00	歯と口の未来を守る	歯	15人	2/5
3月 6日(土) 10:30~12:00	骨盤底筋エクササイズとリラクゼーション	運動	25人	2/5

実施場所 河内長野市立保健センター

対象 18歳以上の市民(先着順)

- 2階で受付をします。
- お車の方は、大阪南医療センターの一般用駐車場をご利用ください。駐車券は会場にお持ちください。

持ち物など 筆記用具

※運動の日は、動きやすい服装でお越しください。

お申込みはこちら



健康について

#### Topics

### 健康づくり推進員

上記の健康づくり講座を4回以上受講された人には、河内長野市健康づくり推進員証(健康づくり講座修了認定書)をお渡しします。健康づくり推進員は、健康づくりに関する知識を正しく学び、自らが健康に、さらに学んだことを地域の人にも伝えることで、地域全体に健康づくりの輪を広げる活動を行います。

#### Topics

### 「河内長野市健康の日」(11月の第2日曜日)

健康に関するいろいろな取り組みを通して、市民の健康に関する関心を高めていただくために、「河内長野市健康の日」を制定しています。生活習慣を見直して、自分らしい健康づくりを楽しみましょう。

がん治療による外見の変貌を補完する補整具(ウィッグや乳房補正具)の購入費用の一部を助成します。

詳細については、市ホームページまたは保健センターまでお問い合わせください。



骨髄等移植ドナー支援事業を実施しています。

詳細については、市ホームページまたは保健センターまでお問い合わせください。



# 歯科検(健)診 **無料**

実施期間内に1回、受診できます。重複受診された場合は、全額自己負担となりますのでご注意ください。

種類	対象者	受診間隔	内容	費用	実施場所・予約方法等
寝たきり老人等訪問歯科健診	40歳以上で概ね要介護3以上で歯科医院へ通院できない市民	1年に1回	歯科医師による歯科疾患の有無の検査等	<b>無料</b>	電話で保健センターへ予約してください。対象者のお宅へ訪問します。
歯周疾患検診	今年度20・30・40・50・60・70歳になる市民	対象年齢ごとに1回	歯周疾患検査 口腔衛生検査等	<b>無料</b>	医療機関へ直接予約(下記医療機関)対象者には受診券を送付します。受診券をご持参ください。

## 歯周疾患検診の対象年齢早見表

20歳:平成18年4月2日生~平成19年4月1日生	50歳:昭和51年4月2日生~昭和52年4月1日生
30歳:平成8年4月2日生~平成9年4月1日生	60歳:昭和41年4月2日生~昭和42年4月1日生
40歳:昭和61年4月2日生~昭和62年4月1日生	70歳:昭和31年4月2日生~昭和32年4月1日生

## 歯周疾患検診取扱医療機関

市ホームページにも掲載しています。

歯科医院名	住所	電話番号	歯科医院名	住所	電話番号
あすか歯科医院	美加の台1-38-4	69-0648	とのもと歯科	木戸1丁目8-1	53-8606
荒川歯科医院	菊水町2-6	53-8627	とみやま歯科	三田市町235-4	65-0487
井上歯科	南花台1-16-10	65-1118	中家歯科医院	上田町93-7	62-2485
いまい歯科クリニック	南貴望ヶ丘18-18	55-7177	中田歯科・矯正歯科	北青葉台4-10	63-3964
上嶋歯科医院	南花台3-6-10(2F)	62-3670	永田歯科医院	南花台1-1-11	63-6363
上堂歯科医院	本町8-19	52-5552	中谷歯科医院	西代町12-43(2F)	55-1511
うえむら歯科クリニック	小山田町451-156	52-0118	中西歯科クリニック	松ヶ丘東町1805-1	54-1181
牛嶋歯科医院	南花台1-24-5	64-0100	なかの歯科クリニック	清見台5-10-1	63-5277
うつみ歯科医院	あかしあ台1-8-18	56-0118	西川歯科医院	西之山町4-8	52-2202
梅崎歯科	木戸西町2-2-1	53-9222	林田歯科	大矢船中町28-11	64-1739
かのう歯科	小山田町3079-21	50-2525	平尾歯科	三田市町56-18	81-8148
かわはら小児歯科	南貴望ヶ丘25-6	54-0648	廣瀬歯科診療所	野作町3-70	54-6839
くにし歯科医院	松ヶ丘中町1317-1	55-6777	ふくしげ歯科	松ヶ丘中町1290-1(2F)	52-1100
久保歯科医院	西之山町1-26	53-5584	藤田歯科医院	美加の台1-34-7	68-8948
近藤歯科医院	汐の宮町26-15	53-6480	フルヤ歯科医院	木戸1丁目6-22	52-4618
坂口歯科医院	市町764-1	54-6328	三谷歯科医院	西代町9-1	53-8111
さわだ歯科	本多町4-5-101	52-5137	南歯科医院	長野町3-1	55-1081
寒川歯科医院	本町22-20	54-1668	棕本歯科医院	栄町27-14	54-6515
たに歯科医院	西之山町6-5	56-4181	森本歯科医院	昭栄町8-5	56-0028
たまき歯科クリニック	楠町東1681-3	56-8181	安本歯科医院	緑ヶ丘中町8-7	50-1972
寺元記念病院	古野町4-11	50-1111	やまもと歯科	中片添町41-6	63-6480
てらもと歯科	木戸西町1-1-35(2F)	50-0080	吉本歯科	南花台1-14-1	62-4500
土居歯科医院	西之山町4-23(2F)	56-5319			

(令和8年3月未現在)

※携帯電話から発信する場合は市外局番「0721」をつけてください。

まずは一度診療してもらいましょう!



## かかりつけの歯科医をつくろう

かかりつけの歯科医とは、日頃から歯と口の健康について相談したり、調子が悪くなったときに診てもらえる歯科医さんです。

40歳以上の約80%が歯周病に罹患しており、40歳以上の成人が歯を失う原因の40%以上は歯周病であると言われています。

生涯を通じて自分の口でおいしく食べるために、若い世代から定期的に、口の中の状態のチェックや歯石の除去、自分に合った適切な清掃方法の指導などをしてもらい、歯と口の健康を保ちましょう。

# 高齢者の予防接種



## 高齢者の予防接種

ワクチン	接種対象者	実施場所・期間・接種回数・負担額など
高齢者の肺炎球菌感染症	<ol style="list-style-type: none"> <li>65歳以上の人(65歳の誕生日前日から接種可能)</li> <li>60歳以上65歳未満で身体障害者手帳1級に相当する心臓、腎臓、もしくは呼吸器の機能の障がい、またはヒト免疫不全ウイルスによる免疫の機能障がいがあり日常生活がほとんど不可能な程度の障がいを有する人</li> </ol>	<p><b>実施場所</b> 市内取扱医療機関(P.14・15参照) 取扱医療機関以外で接種する場合...※1</p> <p><b>接種期間</b> 通年</p> <p><b>接種回数</b> 1回 過去に市の助成を受けた人は助成を受けられません。</p> <p><b>自己負担額</b> 決まり次第、広報紙・ホームページでお知らせします。(生活保護受給世帯等の負担額は※2をご覧ください)</p> <p><b>持ち物</b> 助成利用履歴の確認書(65歳になる方は保健センターより送付します。その他の方は保健センターへ連絡し請求してください。10日~2週間で送付します) 予診票(助成利用履歴の確認書と一緒に送付します) マイナ保険証または資格確認書等、現住所と年齢がわかる公的書類 身体障害者手帳(接種対象者②にあたる人のみ)</p>
	<p>①②とも接種日現在に対象であって、河内長野市に住民登録のある人</p> <p><b>対象外</b> 過去に河内長野市の助成を受けて高齢者の肺炎球菌ワクチンを接種した人</p>	
高齢者の带状疱疹	<ol style="list-style-type: none"> <li>今年度において65歳になる人</li> <li>今年度において70・75・80・85・90・95・100歳になる人</li> <li>60歳以上65歳未満で身体障害者手帳1級に相当するヒト免疫不全ウイルスによる免疫機能障がいがあり日常生活がほとんど不可能な程度の障がいを有する人</li> </ol>	<p><b>実施場所</b> 市内取扱医療機関(P.14・15参照) 取扱医療機関以外で接種する場合...※1</p> <p><b>接種期間</b> 通年</p> <p><b>接種回数</b> 生ワクチン:1回 組み換えワクチン:2回</p> <p><b>自己負担額</b> 生ワクチン:3,000円 組み換えワクチン:10,000円(1回あたり) (生活保護受給世帯等の負担額は※2をご覧ください)</p> <p><b>持ち物</b> マイナ保険証または資格確認書等、現住所と年齢がわかる公的書類 身体障害者手帳(接種対象者③にあたる人のみ)</p>
	<ol style="list-style-type: none"> <li>①②③とも接種日現在に対象であって、河内長野市に住民登録のある人</li> </ol>	
高齢者のインフルエンザ・新型コロナウイルス	<ol style="list-style-type: none"> <li>65歳以上の人(65歳の誕生日前日から接種可能)</li> <li>60歳以上65歳未満で身体障害者手帳1級に相当する心臓、腎臓、もしくは呼吸器の機能の障がい、またはヒト免疫不全ウイルスによる免疫の機能障がいがあり日常生活がほとんど不可能な程度の障がいを有する人</li> </ol>	<p><b>実施場所</b> 市内取扱医療機関(P.14・15参照) 富田林市、大阪狭山市の取扱医療機関での接種も可能です。取扱医療機関については、お問い合わせください。 取扱医療機関以外で接種する場合...※1</p> <p><b>接種期間</b> インフルエンザ: 令和8年10月1日~令和9年1月31日(予定) 新型コロナウイルス: 令和8年10月1日~令和9年3月31日(予定)</p> <p><b>接種回数</b> 各1回</p> <p><b>自己負担額</b> 決まり次第、広報紙・ホームページでお知らせします。(生活保護受給世帯等の負担額は※2をご覧ください)</p> <p><b>持ち物</b> マイナ保険証または資格確認書等、現住所と年齢がわかる公的書類 身体障害者手帳(接種対象者②にあたる人のみ)</p>
	<ol style="list-style-type: none"> <li>①②とも接種日現在に対象であって、河内長野市に住民登録のある人</li> </ol>	

※1 取扱医療機関以外で接種する場合

施設入所や入院等でやむを得ず取扱医療機関以外で接種する場合は、**接種前に手続きが必要です。必ず保健センターまでご連絡ください。また、手続きには日数を要しますので、お早目にご連絡ください。**

接種費用については一旦全額お支払いください。後日、接種された年度内もしくは、接種から3か月以内のどちらか遅い日までに申請していたらと接種費用の一部をお返します。

※2 上記の高齢者のワクチンの接種対象者で、生活保護受給世帯、中国残留邦人等支援受給世帯に所属する人は、受給証明書を医療機関に持参すれば無料で接種できます。(接種に関するお問合せは保健センター、受給証明書に関するお問合せは市役所くらしサポート第1課

【TEL:0721-53-1111】までご連絡ください)

# 子どもの予防接種 ※接種日現在河内長野市に住民登録がある人が対象です。

生ワクチン(注射)接種後、別の種類の生ワクチン(注射)を接種する場合、27日以上の間隔をあけてください。

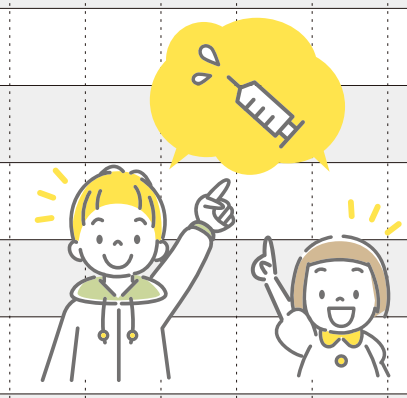
接種可能な年齢 標準的な接種間隔

子どもの予防接種

子どもの予防接種

大人の風しん予防接種

ワクチン	種類	標準的な接種年齢 (接種可能な年齢)	接種可能期間と													スケジュール例													接種間隔
			0~1 か月	2か月	3か月	4か月	5か月	6~7 か月	8~11 か月	1歳~ 1歳3か月	1歳4か月 ~ 1歳5か月	1歳6か月 ~ 1歳11か月	2歳	3歳	4歳	5歳	6歳	7歳	8歳	9歳	10歳	11歳	12歳	13歳 以降					
ロタ ※接種はどちらか 1種類となります	経口 生ワクチン	ロタ リックス 生後2か月から生後15週未満 で接種開始 (生後6週~生後24週まで)		1回目	2回目																					1~2回目は27日以上あける			
		ロタ テック 生後2か月から生後15週未満 で接種開始 (生後6週~生後32週まで)		1回目	2回目	3回目																					1~3回目は27日以上あける		
ヒブ	不活化 ワクチン	生後2か月~7か月未満で接種開始 (生後2か月~5歳未満)		1回目	2回目	3回目																				●1~3回目は27日以上(標準的には27~56日)あける ●追加は、3回目終了後7か月以上 (標準的には7か月~13か月未満)あける			
小児の 肺炎球菌感染症	不活化 ワクチン	生後2か月~7か月未満で接種開始 (生後2か月~5歳未満)		1回目	2回目	3回目																				●1~3回目は27日以上あける ●追加は、3回目終了後60日以上の間隔を置いて、かつ12 か月以降(標準的には12か月~15か月未満の間)に接種			
B型肝炎	不活化 ワクチン	生後2か月~9か月未満 (1歳未満)		1回目	2回目				3回目																	●1回目は27日以上あける ●1回目と3回目は139日以上あける			
四種混合 (ジフテリア・百日せき・ 破傷風・ポリオ)	不活化 ワクチン	生後2か月~1歳未満で接種開始 (生後2か月~7歳6か月未満)		1回目	2回目	3回目																				●1~3回目は20日以上(標準的には20~56日)あける ●追加は、3回目終了後6か月以上 (標準的には12か月~18か月未満)あける			
五種混合 (ジフテリア・百日せき・ 破傷風・ポリオ・ヒブ)	不活化 ワクチン	生後2か月~7か月未満で接種開始 (生後2か月~7歳6か月未満)		1回目	2回目	3回目																				●1~3回目は20日以上(標準的には20~56日)あける ●追加は、3回目終了後6か月以上 (標準的には6か月~18か月未満)あける			
BCG(結核)	生ワクチン	生後5か月~8か月未満 (1歳未満)																											
水痘	生ワクチン	1回目は1歳~1歳3か月未満 (1歳~3歳未満)																								1回目と2回目は3か月以上 (標準的には6か月~12か月未満)あける			
麻しん・ 風しん1期	生ワクチン	1歳~2歳未満																								※2歳を超えてしまった場合は、保健センターまでご連絡ください。			
麻しん・ 風しん2期	生ワクチン	5歳~7歳未満で、令和2年4月2日生~令 和3年4月1日生の小学校入学前の保育園、 幼稚園の年長児																								※小学校1年生になってしまった場合は、 保健センターまでご連絡ください。			
二種混合2期 (ジフテリア・破傷風)	不活化 ワクチン	11歳~12歳未満 (11歳~13歳未満)																											
日本脳炎1期	不活化 ワクチン	1,2回目は3歳~4歳未満 (生後6か月~7歳6か月未満)																								●1回目と2回目は6日以上(標準的には6~28日)あける ●追加は2回目終了後、6か月以上 (標準的にはおおむね12か月)あける			
日本脳炎2期	不活化 ワクチン	9歳~10歳未満 (9歳~13歳未満)																											
日本脳炎特例	不活化 ワクチン	平成19年4月1日以前に生まれた20 歳未満の人	1期(全3回)、2期(1回)が終了していない場合、20歳未満の間に不足分を接種 することができます。																							接種間隔については、お問い合わせください。			
HPV (子宮頸がん)	不活化 ワクチン	中学1年生 (12歳になる年度初日(小学校6年) から16歳になる年度末日(高校1年 相当)までの人)	12歳になる年度初日(小学校6年)から16歳になる年度末日(高校1年相当)まで																							9価ワクチン(1回目接種時年齢が11歳から15歳未満の場合) 1回目から6か月あけて2回目 ※1回目接種時年齢が11歳から15歳未満であれば、2回の接種で 完了することができます。 9価ワクチン(1回目接種時年齢が15歳以上の場合) 1回目から2か月後に2回目、1回目から6か月後に3回目、 ただし、2回目と3回目は3か月以上あける			



接種費用 対象年齢は無料  
実施場所 市内取扱医療機関(P.14・15参照)に予約が必要です。

接種の際は、母子健康手帳を  
必ずお持ちください。

- 骨髄移植等による予防接種の再接種費用の助成について  
骨髄移植等により接種済み(予防接種法に定めるA類)の免疫が消失し、再接種が必要な20歳未満の人が再接種を行う場合、その費用の全部又は一部を助成します。詳しくは保健センターまでご連絡ください。
- 長期療養により予防接種が受けられなかった場合  
長期にわたり療養を必要とする病気にかかった等の特別な事情により、定期の予防接種が受けられなかった場合は、その特別な事情がなくなった日から起算して2年を経過するまで(ただし、BCG、四種混合、五種混合、ヒブ、小児用肺炎球菌は年齢制限あり)の間、定期の予防接種が受けられます。事前申請が必要となりますので、詳しくは保健センターまでご連絡ください。

## 大人の風しん予防接種

妊婦を希望する女性等の風しん予防接種(任意予防接種)

妊婦、特に妊娠初期の女性が風しんにかかると、赤ちゃんにも感染し、「先天性風しん症候群」という病気にかかってしまうことがあります。風しんを予防するために、下記の通り事業を実施しています。

接種対象者	実施場所、助成回数、助成額、持ち物
接種日現在、河内長野市に住民登録があり、以下の①・②のいずれかに当てはまる人(風しん第5期予防接種の対象者を除く) ①妊娠を希望する女性、その配偶者および同居人 ②妊婦の配偶者および同居人	実施場所 市内取扱医療機関(P.14・15参照) 助成回数 1人につき1回限り 助成額 ●麻しん・風しん混合(MR)ワクチンの場合、接種費用の内7,000円まで ●風しん単抗原ワクチンの場合、接種費用の内4,000円まで 持ち物 接種する人の住所を確認できる公的書類(マイナ保険証または資格確認書、運転免許証等)過去に受検した抗体検査結果があれば、抗体検査結果の分かる書類

⚠ 注意点

- 現在妊娠している人、またはその可能性のある人は、接種できません。
- 接種後2か月間は妊娠を避けてください。
- 市内取扱医療機関以外で接種する場合は、保健センターまでお問い合わせください。

# 母子の定期健康診査

母子の健診・教室・相談

事業名	内容等
妊婦健康診査	14回分の妊婦健康診査の助成があります。受診券は、母子手帳と同時にお渡しします。多胎妊娠中の入(双子以上を妊娠している人)には5回分の受診券を追加してお渡しします。
産婦健康診査	対象:産後2週間頃と産後1か月頃の2回(受診券は母子手帳と同時にお渡しします。使用期限は産後8週以内です) 場所:医療機関等
新生児聴覚検査	対象:出生後、産科医療機関入院中(受診券は母子手帳と同時にお渡しします) 場所:医療機関
乳児一般健康診査	対象:生後1か月頃(受診券は母子手帳と同時にお渡しします) 場所:医療機関
乳児後期健康診査	対象:9か月~1歳未満(受診券は生後9か月頃郵送します。生後10か月を目安に受けてください) 場所:医療機関
乳幼児健康診査	日程:下記の通り(対象の人にはご案内を郵送します) 場所:☆ゆめっく☆(保健センター3階)

令和8年度 年間日程	4月	5月	6月	7月	8月	9月	10月	11月	12月	1月	2月	3月
4か月児健康診査 (火曜日)	14	12	9	14	18	8	20	10	8	19	9	9
1歳7か月児健康診査 (木曜日)	23	28	25	23	6・27	10	22	26	17	28	4・25	18
2歳6か月児歯科健康診査 (月曜日)	13	11	8	13・27	17	14	5	9	14	18	8	8・15
3歳6か月児健康診査 (水曜日)	15	20	17	15	19	16	21	18	16	20	17	17
5歳児健康診査 (水曜日)	1	27	3	1	5	2	7	25	2	6	3	3

※河内長野市に転入した人は、こどもファミリーセンター☆ゆめっく☆までお問い合わせください。

## お子さんの健やかな成長と発達のために乳幼児健診を受けましょう

お子さんが健康で順調に育っているかを確認し、成長や発達にかかわる病気などを早く見つけるために、健診はとても重要なものです。市で実施している乳幼児健診は、医師、歯科医師、保健師、管理栄養士、歯科衛生士など多くの専門職がかかわり、お子さんにあった子育てのアドバイスや、日ごろ不安に感じていることに対する相談が受けられます。3歳6か月児健診では、こども園等では受けられない視能訓練士や言語聴覚士による視力・聴力の専門的な検査や相談を一度に受けることができます。お子さんの健やかな成長・発達と健康を守るために、健診はきちんと受けましょう。

# 母子の教室・相談

## ● 育児全般のこと

事業名	内容
随時 乳幼児の育児相談 (電話・面談・訪問)	身体の発育・発達に関する相談 / 離乳食・幼児食・偏食などに関する相談 / 歯みがき・むし歯予防などに関する相談 面談場所 ☆ゆめっく☆

## ● 子どもの成長や発達に関する個別の相談

対象 就学前の乳幼児

事業名	担当	内容
予約制 約束クリニック (経過観察健診)	小児科医	身長・体重・発達面などの診察・相談
予約制 専門クリニック (小児整形クリニック)	小児整形医	寝返りをしない、歩きはじめが遅い、歩き方が気になる、よく転ぶなどの相談
予約制 のびのび相談	言語聴覚士 理学療法士 作業療法士	身体の発達や遊び方、離乳食の食べさせ方や飲み込み、手先が不器用などの相談
予約制 ことば相談	言語聴覚士	発音が気になる、吃音、ことばがゆっくりなどお口に関する相談
予約制 発達相談	心理相談員	ことばの遅れや、行動面で気になることに関する相談・発達検査など

※☆ゆめっく☆で実施

## ● 食事・歯に関すること

事業名	内容等
予約制 離乳食講習会	●もくもく教室 おかゆなどの作り方を実演しながら、5~8か月頃の離乳食の進め方についてのお話をします。 ●かみかみ教室 簡単に作れるメニューを実演しながら、9か月~1歳半頃の離乳食の進め方についてのお話をします。 場所 保健センター2階 時間 13:15~14:15 お申込みはこちら

令和8年度 年間日程	4月	5月	6月	7月	8月	9月	10月	11月	12月	1月	2月	3月
もくもく教室	22(水)	26(火)	24(水)	29(水)	28(金)	30(水)	28(水)	24(火)	23(水)	27(水)	24(水)	24(水)
かみかみ教室		29(金)		31(金)		29(火)		27(金)		29(金)		26(金)

事業名	内容等
すすすく相談会 (歯と食事)	仕上げみがき、むし歯予防、歯の生え方、お口の機能の発達など、お口に関しての心配事や、離乳食がうまく進まない、小食、偏食など子どもの食事について歯科衛生士と管理栄養士による個別相談を行っています。 場所 あいっく・☆ゆめっく☆ (保健センター3階) 時間 10:00~11:30

令和8年度 年間日程	4月	5月	6月	7月	8月	9月	10月	11月	12月	1月	2月	3月
すすすく相談会 (歯と食事)	20(月)		16(火)	10(金)		11(金)	8(木)		4(金)	8(金)		12(金)
	あいっく		あいっく	ゆめっく		ゆめっく	あいっく		あいっく	ゆめっく		ゆめっく

予約申し込み

☆ゆめっく☆

電話

0721-55-4141 平日(祝休日・年末年始を除く)



# 赤ちゃんとおでかけ・あそびの広場



## ゆめっく「わくわく広場」

市内在住の0歳~就学前の子どもと保護者が自由に遊べる広場です。子育ての気になること・心配ごとの相談もできます。妊婦さんも大歓迎。

場所 ☆ゆめっく☆

時間 10:00~15:00



詳しくはこちら



## ゆめっく「ベビータイム」

市内在住の1歳未満の子どもを連れて安心して遊べる広場です。妊婦さんの見学もできます。

※対象年齢以外のきょうだいは参加できません。

場所 ☆ゆめっく☆



## ゆめっく「ヨチヨチタイム」

市内在住の9か月~1歳6か月の子どもを連れて安心して遊べる広場です。

※対象年齢以外のきょうだいは参加できません。

場所 ☆ゆめっく☆

※開催日は市ホームページ、公式LINE、あいっくだより「キラ☆キラ」等でお知らせします。

母子の健診・教室・相談



# 妊娠～出産後の支援



母子の健診・教室・相談



## 妊娠中の支援

出産前からの子育て支援

### 母子健康手帳の交付

保健師や助産師が配布物の説明や妊娠中のサポートについてお話しします。20～30分ほどお時間をいただきますので、時間に余裕をもってお越しください。管理栄養士や歯科衛生士にも相談できます。妊婦のための支援給付金の手続きを行うので、来所時は本人確認ができるものと、振り込み口座の確認できるもの(通帳・キャッシュカード等)を持参してください。手続きには、ご本人との面談が必要です。代理で申請される場合は、後日に面談日程を調整します。



必要書類や予約はこちらから

場所 ☆ゆめつく☆

日時 随時(予約優先)

場所 市役所・あいっく

日時 要予約

### 教室に参加しましょう

#### ママパパ教室 要予約

プレママ・プレパパを対象に助産師のお話、栄養のお話、歯のお話、パパの沐浴体験などを実施しています。



詳しくはこちらへ!

実施回数 4プログラム 年8回

場所 ☆ゆめつく☆・あいっく

#### プレママ あんしんサロン 要予約

ストレッチでボディケアをしてリラックスしましょう。プレママ同士で交流もします!



詳しくはこちらへ!

実施回数 年4回

場所 ☆ゆめつく☆

### 相談できます

助産師  
心理相談員

#### マタニティあんしん相談

「妊娠中はどうなことに気をつけたいの?」「妊娠中の不安やストレスについて」など、妊娠・出産・子育てに関する相談に応じます。

電話 随時 来所・訪問 要予約

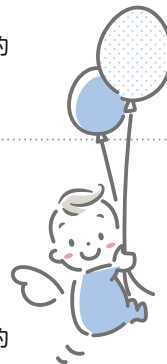
場所 ☆ゆめつく☆・市役所

#### 妊娠8か月頃の相談

妊娠7～8か月頃、アンケートを自宅に送付します。アンケートの内容にそって保健師・助産師が相談に応じます。

電話 随時 来所・訪問 要予約

場所 ☆ゆめつく☆・市役所



### 助産師・保健師などによる妊婦訪問も実施しています すべて無料!

#### 妊産婦タクシー利用料金助成事業

妊婦健診、出産後1か月前後に実施する産婦健診、乳児一般健診の受診と、分娩のための入院・出産後の退院時、宿泊型・日帰り型の産後ケア事業利用時のタクシー料金の助成を行います。(上限8乗車まで)

#### 不育症治療費の助成

妊娠はするが、流産・死産などを繰り返してしまう不育症の治療を受けた夫婦に対して、治療費の助成を行います。

#### 初回産科受診料助成事業

経済的に困窮する妊婦さんが、妊娠の診断を受けるために産科医療機関等を初回受診する際に必要な費用の助成を行います。

※助成額、申請方法など、詳しくは☆ゆめつく☆にお問い合わせください。



# 出産後の支援

妊娠期から子育て期にわたる切れ目のない支援

母子の健診・教室・相談

## 訪問・相談を活用しよう

### 早期訪問、赤ちゃん訪問、未熟児訪問

出産後に助産師または保健師が訪問をします。体重測定や育児相談、子育てに役立つ情報をお伝えします。※給付金の申請書をお渡しします。

場所 ご自宅

助産師

### 助産師のおっぱい相談

「おっぱい足りているかな」「体重が増えているか心配だ」「赤ちゃんが泣きやまない」などの相談に応じます。

電話 随時

来所・訪問 要予約

場所 ☆ゆめつく☆

### ママと子どものこころ♡あんしん相談

「気分が落ち込む」「育児がしんどい」「子どもの発達に心配」などの相談に応じます。

電話 随時 来所・訪問 要予約

場所 ☆ゆめつく☆・市役所

### ママのあんしん相談day

助産師・心理相談員に相談してみたいけど、タイミングや方法が分からない。そんなときは第2金曜に相談してみませんか? 予約で来所相談もできます。

♡ベビータイム・ヨチヨチタイム(あいっく)同時開催♡

日時 第2金曜日 9:00～16:00

電話 随時 来所 要予約

場所 ☆ゆめつく☆

保健師などによる育児相談も実施しています すべて無料!



# 産後ケア事業

産後ママのあんしんサービス

## 医療機関やご自宅で助産師・看護師などからさまざまな支援を受けることができます

申込時期 おおむね妊娠3か月から登録が可能

利用できる方 産後1年未満(施設によって利用できる期間が異なります)



### 宿泊型・日帰り型

ケア内容 ●赤ちゃんの体調管理 ●おっぱい相談  
●お母さんの体調管理 ●育児相談など  
●授乳や沐浴(お風呂の入れ方)

### 訪問型・訪問看護型

ケア内容 訪問型 ●授乳支援 ●沐浴支援  
訪問看護型 ●看護師による専門的な  
こころの支援

## Voice 利用者の声

授乳など育児の相談ができ、不安だったけど自信を持つことができました。



睡眠不足が続いていたので、休養をとることができ、体も心も楽になりました。

話をたくさん聞いてもらい、リフレッシュできました。



- 宿泊型と日帰り型の組み合わせができます(合わせて7日間まで)。
- 訪問型・訪問看護型の組み合わせができます(合わせて7日間まで)。
- 実施施設によって提供できるサービスの種類・利用時間が異なります。



詳しくはこちらへ!

● 予防接種・健康診査取扱医療機関

取扱医療機関一覧

医療機関・電話・住所	胃がん検診		大腸がん検診	肺がん検診	乳がん検診	子宮頸がん検診	肝炎ウイルス検査	骨粗しょう症検査	一般健診	高齢者の新型コロナウイルス	高齢者の肺炎球菌	帯状疱疹	ロタウイルス	ヒソ	小児の肺炎球菌	B型肝炎	BCG	水痘	麻疹風しん1期	麻疹風しん2期	1種混合2期	日本脳炎1期	日本脳炎2期	HPV(子宮頸がん)	男性HPV	風しん(妊婦を希望する女性など)
	胃部X線検査	胃内視鏡検査																								
青山第二病院 65-0003 喜多町192-1	●	●	●	●	●	●	●	●	●	●	●	●	●	●	●	●	●	●	●	●	●	●	●	●	●	●
朝田整形外科 54-1575 西之山町10-29						●	●	●	●	●	●	●	●	●	●	●	●	●	●	●	●	●	●	●	●	●
いいたに小児科 56-1189 あかしあ台1-24-10										●	●	●	●	●	●	●	●	●	●	●	●	●	●	●	●	●
池田内科医院 63-3969 南花台3-6-50			●	●	●	●	●	●	●	●	●	●	●	●	●	●	●	●	●	●	●	●	●	●	●	●
石倉医院 54-4161 緑ヶ丘中町8-6	●	●	●	●	●	●	●	●	●	●	●	●	●	●	●	●	●	●	●	●	●	●	●	●	●	●
今岡クリニック 52-1102 木戸1-1-3 宮阪ビル2F										●	●	●	●	●	●	●	●	●	●	●	●	●	●	●	●	●
追矢クリニック 52-0108 木戸1-6-5		●	●	●	●	●	●	●	●	●	●	●	●	●	●	●	●	●	●	●	●	●	●	●	●	●
大谷整形外科 55-7727 木戸西町2-7-7										●	●	●	●	●	●	●	●	●	●	●	●	●	●	●	●	●
奥田整形外科 54-2003 木戸西町3-1-15 山原ビル2F										●	●	●	●	●	●	●	●	●	●	●	●	●	●	●	●	●
尾崎医院 52-2349 本町29-27			●	●	●	●	●	●	●	●	●	●	●	●	●	●	●	●	●	●	●	●	●	●	●	●
小田医院 63-5350 中片添町38-5			●	●	●	●	●	●	●	●	●	●	●	●	●	●	●	●	●	●	●	●	●	●	●	●
柿木耳鼻咽喉科 50-4649 西之山町8-58 1F																										●
かたせ内科クリニック 53-1900 本多町5-34			●	●	●	●	●	●	●	●	●	●	●	●	●	●	●	●	●	●	●	●	●	●	●	●
勝部クリニック 53-2121 西之山町2-29	●	●	●	●	●	●	●	●	●	●	●	●	●	●	●	●	●	●	●	●	●	●	●	●	●	●
加藤医院 65-6070 三日市町206-1			●	●	●	●	●	●	●	●	●	●	●	●	●	●	●	●	●	●	●	●	●	●	●	●
かわにしクリニック 55-3710 汐の宮町4-10			●	●	●	●	●	●	●	●	●	●	●	●	●	●	●	●	●	●	●	●	●	●	●	●
かんべ診療所 64-8988 三日市町405-7	●	●	●	●	●	●	●	●	●	●	●	●	●	●	●	●	●	●	●	●	●	●	●	●	●	●
木田形成外科皮膚科クリニック 50-4112 長野町2-12																										●
楠本医院 52-0550 木戸西町3-1-1	●	●	●	●	●	●	●	●	●	●	●	●	●	●	●	●	●	●	●	●	●	●	●	●	●	●
小林診療所 63-3072 美加の台1-38-6	●	●	●	●	●	●	●	●	●	●	●	●	●	●	●	●	●	●	●	●	●	●	●	●	●	●
五味内科クリニック 56-0800 長野町5-1/パティながの南館3F										●	●	●	●	●	●	●	●	●	●	●	●	●	●	●	●	●
桜井耳鼻咽喉科 54-5771 長野町7-24																										●
笹井内科 53-1000 小山田町631-1			●	●	●	●	●	●	●	●	●	●	●	●	●	●	●	●	●	●	●	●	●	●	●	●
ささかわ内科クリニック 55-3700 昭栄町3-10	●	●	●	●	●	●	●	●	●	●	●	●	●	●	●	●	●	●	●	●	●	●	●	●	●	●
佐野耳鼻咽喉科 52-3387 千代田南町8-3																										●
澤田病院 53-2313 長野町7-11	●	●	●	●	●	●	●	●	●	●	●	●	●	●	●	●	●	●	●	●	●	●	●	●	●	●
三軒医院 52-2252 寿町3-46																										●
七野整形外科医院 63-6925 南青葉台18-18			●	●	●	●	●	●	●	●	●	●	●	●	●	●	●	●	●	●	●	●	●	●	●	●
清水クリニック 63-9356 美加の台1-34-5	●	●	●	●	●	●	●	●	●	●	●	●	●	●	●	●	●	●	●	●	●	●	●	●	●	●
寿里苑診療所 52-3888 小山田町448-2																										●
すなみクリニック 62-8711 喜多町193-1																										●
たかいクリニック内科・眼科 50-1119 松ヶ丘東町1805-1			●	●	●	●	●	●	●	●	●	●	●	●	●	●	●	●	●	●	●	●	●	●	●	●
滝谷病院 53-5002 松ヶ丘中町1453			●	●	●	●	●	●	●	●	●	●	●	●	●	●	●	●	●	●	●	●	●	●	●	●

医療機関・電話・住所	胃がん検診		大腸がん検診	肺がん検診	乳がん検診	子宮頸がん検診	肝炎ウイルス検査	骨粗しょう症検査	一般健診	高齢者の新型コロナウイルス	高齢者の肺炎球菌	帯状疱疹	ロタウイルス	ヒソ	小児の肺炎球菌	B型肝炎	BCG	水痘	麻疹風しん1期	麻疹風しん2期	1種混合2期	日本脳炎1期	日本脳炎2期	HPV(子宮頸がん)	男性HPV	風しん(妊婦を希望する女性など)	
	胃部X線検査	胃内視鏡検査																									
たなか小児科 ほほえみクリニック 26-7801 本町15-5 本町山本ビル1階																										●	
田中整形クリニック 62-7575 三日市町243-1																											●
寺元記念病院 50-1111 古野町4-11	●	●	●	●	●	●	●	●	●	●	●	●	●	●	●	●	●	●	●	●	●	●	●	●	●	●	
てらもと医療リハビリ病院 63-0101 喜多町14-1	●	●	●	●	●	●	●	●	●	●	●	●	●	●	●	●	●	●	●	●	●	●	●	●	●	●	
ながい泌尿器科クリニック 50-1177 本多町5-33																										●	
なかにクリニック 63-6825 三日市町160			●	●	●	●	●	●	●	●	●	●	●	●	●	●	●	●	●	●	●	●	●	●	●	●	
ナカノレディスクリニック 53-1635 北真望ヶ丘3-20																										●	
中林医院 62-3838 南花台8-5-5			●	●	●	●	●	●	●	●	●	●	●	●	●	●	●	●	●	●	●	●	●	●	●	●	
なみかわクリニック 54-6155 西之山町1-22	●	●	●	●	●	●	●	●	●	●	●	●	●	●	●	●	●	●	●	●	●	●	●	●	●	●	
西野テーラードクリニック 50-0250 長野町4-1			●	●	●	●	●	●	●	●	●	●	●	●	●	●	●	●	●	●	●	●	●	●	●	●	
西村小児科 56-1770 木戸1-6-1																										●	
柏友千代田クリニック 55-0515 木戸西町2-1-25			●	●	●	●	●	●	●	●	●	●	●	●	●	●	●	●	●	●	●	●	●	●	●	●	
はぶ医院 56-2220 本多町145 シェアハウス日野谷01	●	●	●	●	●	●	●	●	●	●	●	●	●	●	●	●	●	●	●	●	●	●	●	●	●	●	
福岡内科クリニック 65-0360 北青葉台43-30			●	●	●	●	●	●	●	●	●	●	●	●	●	●	●	●	●	●	●	●	●	●	●	●	
松尾クリニック 63-4130 南花台1-18-9			●	●	●	●	●	●	●	●	●	●	●	●	●	●	●	●	●	●	●	●	●	●	●	●	
松本医院 53-0345 荘園町12-8			●	●	●	●	●	●	●	●	●	●	●	●	●	●	●	●	●	●	●	●	●	●	●	●	
水野クリニック 53-6420 千代田台町6-1	●	●	●	●	●	●	●	●	●	●	●	●	●	●	●	●	●	●	●	●	●	●	●	●	●	●	
溝口医院 53-2155 楠町西5583			●	●	●	●	●	●	●	●	●	●	●	●	●	●	●	●	●	●	●	●	●	●	●	●	
南河内おか病院 55-1221 木戸東町1-1			●	●	●	●	●	●	●	●	●	●	●	●	●	●	●	●	●	●	●	●	●	●	●	●	
みやぎ整形外科 50-1336 松ヶ丘東町1805-1																										●	
森川クリニック 62-1555 北青葉台29-3			●	●	●	●	●	●	●	●	●	●	●	●	●	●	●	●	●	●	●	●	●	●	●	●	
森本小児科医院 64-0390 三日市町481-147																										●	
矢ヶ崎小児科・アレルギー科 60-3300 三日市町56-16 高岸ビル3F																										●	
山片医院 62-3435 南花台1-13-17			●	●	●	●	●	●	●	●	●	●	●	●	●	●	●	●	●	●	●	●	●	●	●	●	
山片診療所 62-2553 大矢船中町38-1			●	●	●	●	●	●	●	●	●	●	●	●	●	●	●	●	●	●	●	●	●	●	●	●	
山上クリニック 54-4772 木戸西町2-1-23 千代田セントラルビル1F			●	●	●	●	●	●	●	●	●	●	●	●	●	●	●	●	●	●	●	●	●	●	●	●	
山口診療所 52-5719 汐の宮町19-10			●	●	●	●	●	●	●	●	●	●	●	●	●	●	●	●	●	●	●	●	●	●	●	●	
山本医院 52-6407 千代田南町6-8			●	●	●	●	●	●	●	●	●	●	●	●	●	●	●	●	●	●	●	●	●	●	●	●	
よこうちクリニック 50-2810 菊水町2-33																										●	
よしふじ内科 55-3522 上原西町24-1			●	●	●	●	●	●	●	●	●	●	●	●	●	●	●	●	●	●	●	●	●	●	●	●	
老寿やすらぎ病院(※入院患者のみ) 55-0200 小山田町379-5																										●	
大阪南医療センター 53-5761 木戸東町2-1																										●	

※携帯電話から発信する場合は市外局番「0721」をつけてください。

市のホームページにも掲載しています。(令和8年3月末現在)

取扱医療機関一覧