

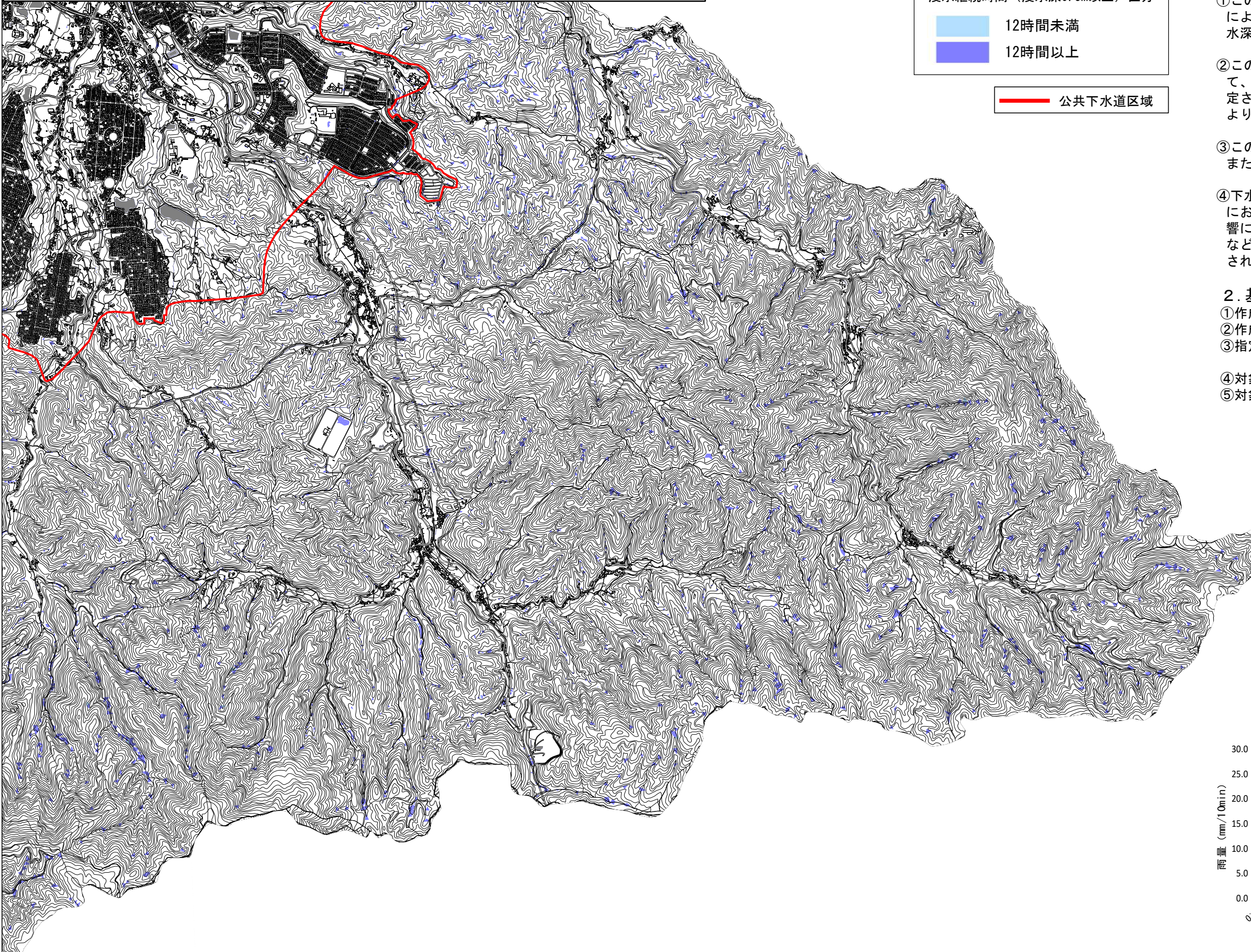
河内長野市 雨水出水浸水想定区域図（浸水継続時間）

浸水継続時間（浸水深0.5m以上）区分

12時間未満

12時間以上

公共下水道区域



1. 説明文

①この図は、水防法の規定により定められた既往最大降雨による内水浸水想定区域及び浸水した場合に想定される水深を表示した図面です。

②この図は、令和5年度の各排水施設の整備状況を勘案して、下水道計画の基準を超える既往最大の降雨により想定される内水氾濫および浸水状況をシミュレーションにより予測したものです。

③このシミュレーションにあたっては、洪水（河川の破堤または越水）による氾濫等を考慮していません。

④下水道施設をモデル化しているため、未整備の地域などにおいて側溝・水路など下水道施設以外の排水施設の影響により想定が異なる場合があります、また下水道施設などにゴミが貯まるなど、施設の状況によっては、想定される浸水が実際と異なる場合があります。

2. 基本事項

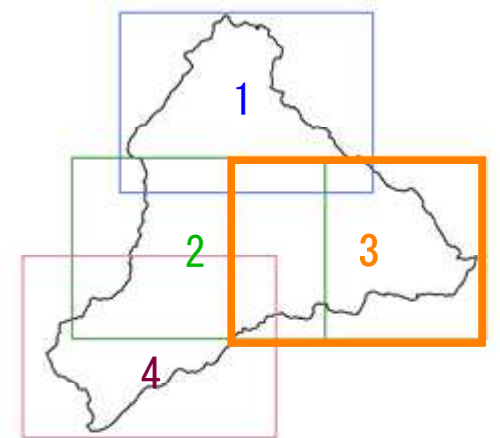
①作成主体：河内長野市

②作成年月日：令和6年3月

③指定の根拠法令：水防法（昭和24年法律第193号）
第14条の2第2項

④対象となる範囲：河内長野市

⑤対象とした降雨：既往最大降雨
（平成7年7月4日降雨）
時間最大雨量59.0mm 日総雨量168.5mm



既往最大降雨

