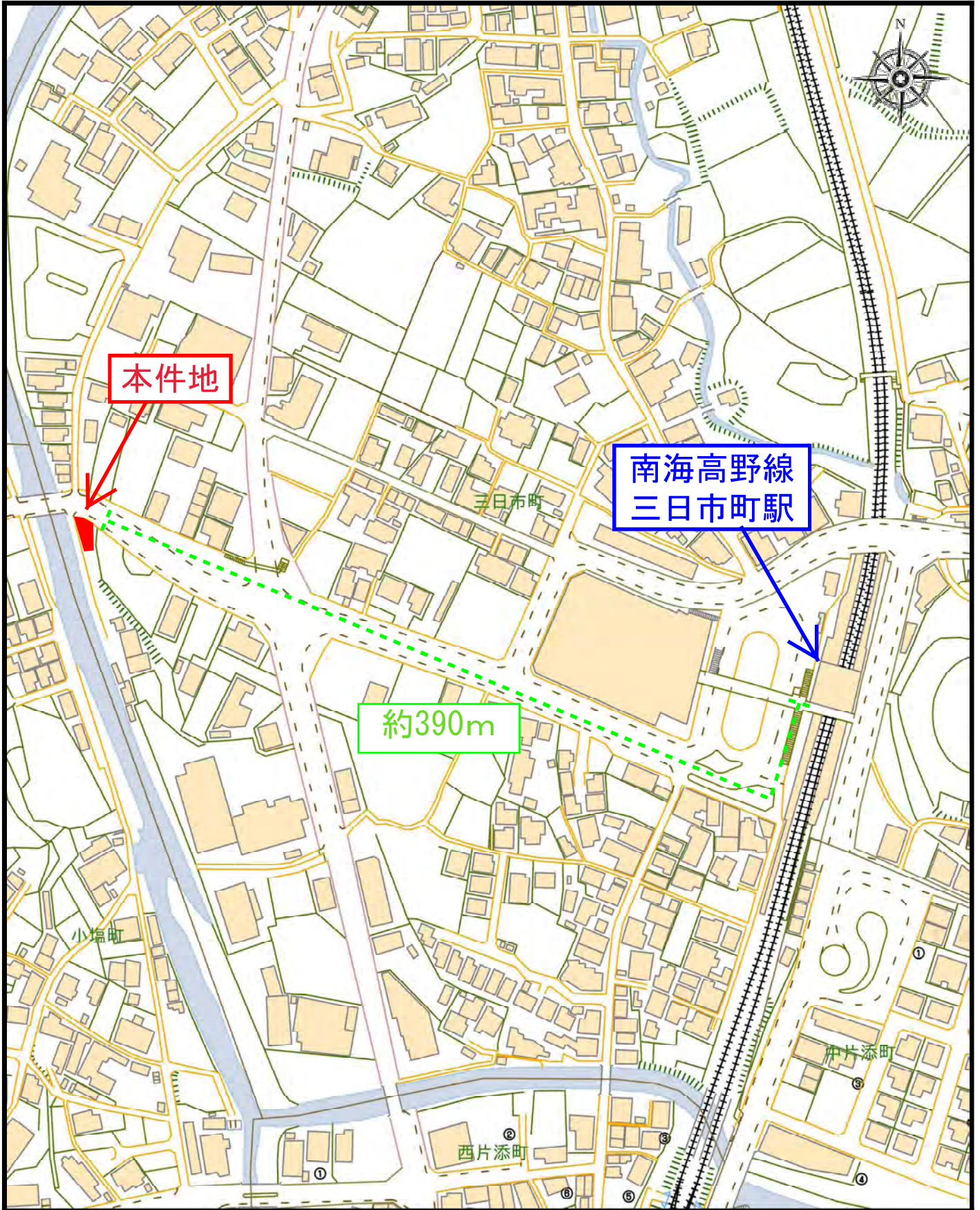


土地の情報 (財-6-3)			
物 件	河内長野市三日市町205番1 宅地 69.04㎡		
都市計画区域	用途地域	建ぺい率	容積率
市街化区域	第二種住居地域	60%	200%
建築協定	建築協定地区には含まれていません。		
法令による規制等	外壁の後退距離：なし 絶対高さ制限：なし 防火地域等の指定：法22条区域 道路斜線制限：あり 隣地斜線制限：あり 北側斜線制限：なし 高度地区：3種高度 高度利用地区：なし 日影規制：あり 立地適正化計画区域：都市機能誘導区域 敷地の最低規模：80㎡		
接道状況	北東側：建築基準法第42条第1項第1号道路、約8.5m接道 (市道三日市1号線) 西側：通路、約13.5m接面 ※当該通路は里道及び河内長野市所有地から構成されており、 建築基準法上の道路には該当しません。 ※西側の通路とは約1m高低差があります。		
供給処理設備	電 気：引き込み可 (管理者) 関西電力 上水道：引き込み済 (管理者) 河内長野市 上下水道部水道課 下水道：引き込み済 (管理者) 河内長野市 上下水道部下水道課 ガ ス：引き込み済 (管理者) 河内長野ガス		
その他	1. 土壌汚染調査は行っていません。 2. 地盤強度調査は行っていません。 3. 土砂災害警戒区域及び特別警戒区域には指定されていません。 ただし、南側隣接地は上記区域に指定されています。 4. 東側隣接地の石積みに水抜き穴が本件地に向けて設置されています。 排水量については把握しておりませんが、支障がある場合は隣接地所有者と直接協議してください。 5. 本件地には構築物 (石積み・金属製フェンス等) がありますが、現状有姿のまま引き渡します。 6. 東側民有地とは約2.2m高低差があります。 7. 家屋倒壊等氾濫想定区域に該当します。 8. 南海高野線/三日市町駅から約390m (道路距離) 9. その他の各種規制等については各自で確認してください。		

# 位置図



# 付近見取図



# 航空写真



# 現況写真

写真①



写真②

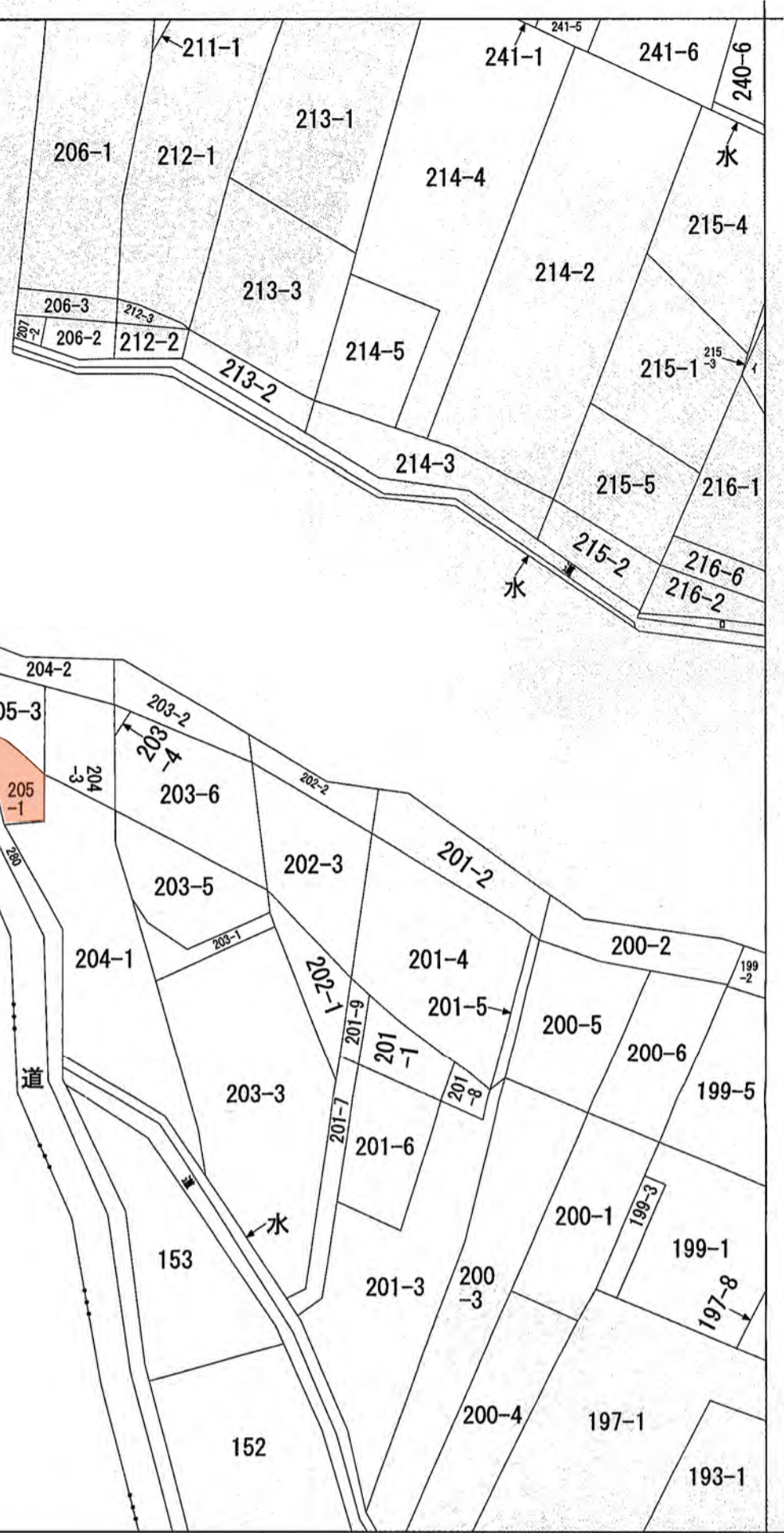
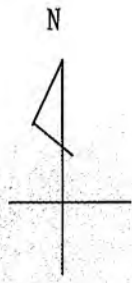


写真③



写真④





(注) 地図に準ずる図面は、土地の区画を明確にした不動産登記法所定の地図が備え付けられるまでの間、これに代わるものとして備え付けられている図面で、土地の位置及び形状の概略を記載した図面です。



請求部	所在	河内長野市三日市町			地番	205番1		
出力縮	縮尺不明	精度区分	座標系番号又は記号	分類	地図に準ずる図面		種類	旧土地台帳附属地図
作成年月日				備付年月日(原図)			補記事項	

これは地図に準ずる図面に記録されている内容を証明した書面である。

令和6年3月21日  
大阪法務局富田林支局  
登記官

請求番号：26-1  
(1/1)

下田和隆仁



登記年月日：令和6年3月15日

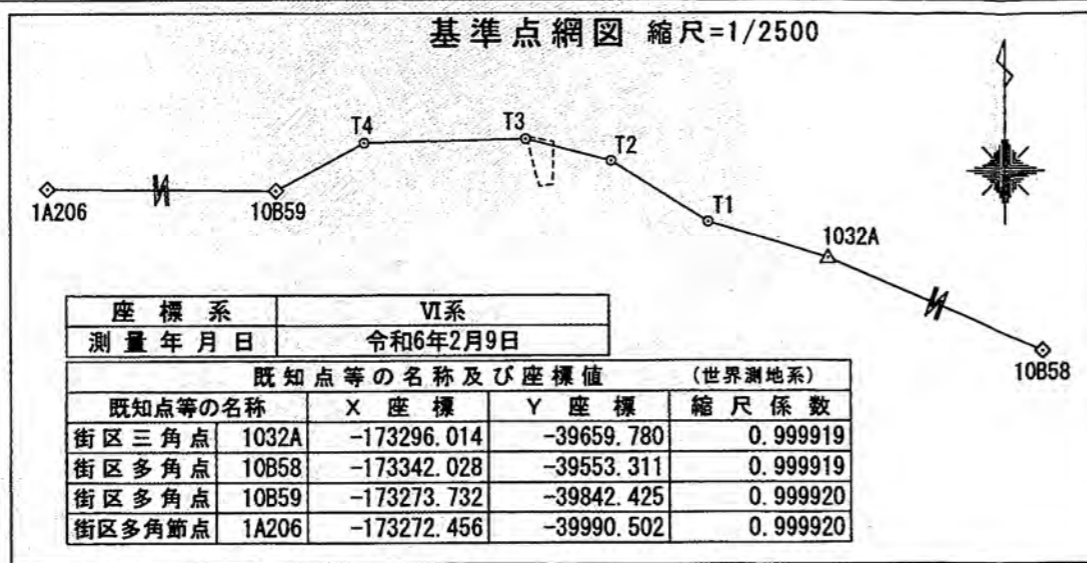
これは図面に記録されている内容を証明した書面である。  
令和6年3月21日  
大阪法務局富田林支局

登記官

下田和隆仁



地番	205-1, -3	地積測量図
土地の所在	河内長野市三日市町	

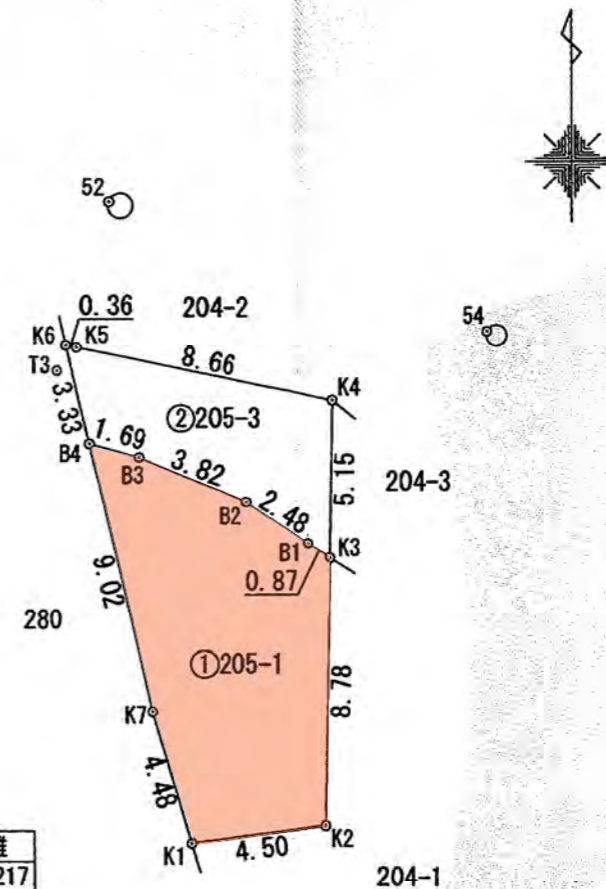


座標求積表

地番	① 205-1			
測点	Xn	Yn	辺長	標識
K1	-173272.341	-39755.213	4.50	プラスチック杭(既設)
K2	-173271.777	-39750.741	8.78	コンクリート杭(既設)
K3	-173262.995	-39750.575	0.87	金属標(既設)
B1	-173262.544	-39751.322	2.48	金属標(新設)
B2	-173261.181	-39753.400	3.82	金属標(既設)
B3	-173259.720	-39756.933	1.69	金属標(既設)
B4	-173259.259	-39758.560	9.02	金属標(新設)
K7	-173268.041	-39756.493	4.48	プラスチック杭(新設)
			倍面積	138.085659
			面積	69.0428295
			地積	69.04 m <sup>2</sup>

地番	② 205-3			
測点	Xn	Yn	辺長	標識
B4	-173259.259	-39758.560	1.69	金属標(新設)
B3	-173259.720	-39756.933	3.82	金属標(既設)
B2	-173261.181	-39753.400	2.48	金属標(既設)
B1	-173262.544	-39751.322	0.87	金属標(新設)
K3	-173262.995	-39750.575	5.15	金属標(既設)
K4	-173257.841	-39750.478	8.66	金属標(新設)
K5	-173256.088	-39758.968	0.36	金属標(新設)
K6	-173256.015	-39759.324	3.33	金属標(新設)
			倍面積	64.224799
			面積	32.1123995
			地積	32.11 m <sup>2</sup>

合計 101.1552290



引照点表

境界点名	引照点名	距離
K1	52	21.217
	54	19.438
K2	52	21.700
	54	17.061
K3	52	13.810
	54	9.061
K4	52	9.906
	54	5.596
K6	52	4.925
	54	13.975
B2	52	10.866
	54	9.798
B4	52	7.989
	54	13.705

恒久的地物の名称及び座標値		
恒久的地物の名称	X座標	Y座標
T1	金属標	-173284.146 -39699.461
T2	金属標	-173264.018 -39731.407
T3	金属標	-173256.858 -39759.639
T4	金属標	-173258.118 -39813.287
52	マンホール縁ポンチ	-173251.296 -39757.914
54	マンホール縁ポンチ	-173255.588 -39745.355

公益社団法人 大阪公共嘱託登記土地家屋調査士協会 社員

令和6年3月1日測量

作成者	大阪府河内長野市天野町847番地 土地家屋調査士 峯多良 (令和6年3月2日作成)
-----	---



申請人

河内長野市長 島田智明

縮尺 1/250

(大阪土地家屋調査士会)



表題部 (土地の表示)		調製	平成16年11月15日	不動産番号	1224000130136
地図番号	余白	筆界特定	余白		
所在	河内長野市三日市町			余白	
①地番	②地目	③地積	町反畝歩	原因及びその日付〔登記の日付〕	
205番	田	⑩	27	余白	
205番1	余白		70	①③205番1、205番2に分筆 〔昭和46年3月9日〕	
余白	宅地		70	44	②③昭和59年10月5日地目変更 〔昭和59年10月12日〕
余白	余白	余白			昭和63年法務省令第37号附則第2条第2項 の規定により移記 平成16年11月15日
余白	余白		69	04	③錯誤 ③205番1、205番3に分筆 〔令和6年3月15日〕

権利部 (甲区) (所有権に関する事項)			
順位番号	登記の目的	受付年月日・受付番号	権利者その他の事項
1	所有権移転	昭和59年8月7日 第7376号	
付記1号	1番登記名義人住所変更	平成21年11月16日 第27765号	
	余白	余白	
2	所有権移転	平成21年11月20日 第28226号	原因 平成21年9月30日売買 所有者 大阪府河内長野市原町一丁目1番1号 河内長野市土地開発公社
3	所有権移転	平成22年10月12日 第24242号	原因 平成22年10月8日売買 所有者 大阪府河内長野市

権利部 (乙区) (所有権以外の権利に関する事項)			
順位番号	登記の目的	受付年月日・受付番号	権利者その他の事項
1	根抵当権設定	昭和61年7月7日 第6774号	

順位番号	登記の目的	受付年月日・受付番号	権利者その他の事項
付記1号	<u>1番根抵当権変更</u>	平成1年2月16日 第2170号	
付記2号	<u>1番根抵当権移転</u>	平成11年3月8日 第2343号	
付記3号	<u>1番根抵当権変更</u>	平成11年3月8日 第2344号	
<u>2</u>	<u>根抵当権設定</u>	平成2年8月15日 第11000号	
付記1号	<u>2番根抵当権移転</u>	平成21年11月2日 第26751号	
<u>3</u>	<u>根抵当権設定</u>	平成6年5月16日 第6166号	
付記1号	<u>3番根抵当権移転</u>	平成11年3月8日 第2345号	

順位番号	登記の目的	受付年月日・受付番号	権利者その他の事項
付記2号	3番根抵当権変更	平成11年3月8日 第2346号	
	余白	余白	
4	1番、3番根抵当権抹消	平成16年12月3日 第8860号	
5	2番根抵当権抹消	平成21年11月16日 第27766号	



これは登記記録に記録されている事項の全部を証明した書面である。

令和6年3月21日  
大阪法務局富田林支局

登記官

下田和隆 仁



\* 下線のあるものは抹消事項であることを示す。

整理番号 D07121 ( 1/2 )

3/3