

# 市民交流センター

## インターネット・開放端末利用の手引き

### 施設予約編

H28.4.1

操作方法や、予約などご不明な点等は下記までご連絡ください。

キックス  
TEL 0721-54-0001

千代田公民館  
TEL 0721-55-1125

ラブリーホール  
TEL 0721-56-6100

天見公民館  
TEL 0721-63-4074

三日市市民ホール  
TEL 0721-62-1313

加賀田公民館  
TEL 0721-62-2166

ノバティホール  
TEL 0721-56-2360

高向公民館  
TEL 0721-54-4548

あやたホール  
TEL 0721-54-0773

南花台公民館  
TEL 0721-63-1131

くすのかホール  
TEL 0721-62-7799

三日市公民館  
TEL 0721-62-6155

みのでホール  
TEL 0721-50-1203

天野公民館  
TEL 0721-55-6191

子ども交流ホール  
TEL 0721-50-4664

川上公民館  
TEL 0721-65-1612

林業総合センター(木根館)  
TEL 0721-64-8151

## インターネット仮予約の基本的な操作の流れ

### 1. 施設予約システムのページに入る

The screenshot shows the homepage of the 'Public Facility Reservation System'. At the top, there is a blue header with the title '公共施設予約・案内システム' and buttons for 'お気に入り' (Favorites) and 'ログイン' (Login). Below the header is a navigation menu with buttons for '施設予約トップ' (Facility Reservation Top), '施設案内・予約' (Facility Information/Reservation), '予約の確認' (Check Reservation), '申請書ダウンロード' (Download Application Form), and '利用の手引き' (User Guide). The main content area features two large buttons: '施設の案内・予約 > Click here<' and '予約の確認 > Click here<'. To the right, there is a section titled '公共施設案内・予約システムについて' (About the Public Facility Reservation System) with a note that registration is required for reservations and links for 'メールアドレスの変更' (Change Email Address) and 'パスワードの変更' (Change Password). Below this is an 'お知らせ' (Notice) section. Three callouts provide additional information: one points to the 'お気に入り' button, another to the '予約の確認' button, and a third to the 'パスワードの変更' link.

パソコンの場合、このボタンを押して「お気に入り」に登録してください。

空き状況の確認や予約操作に入るためのメニューです。

パスワードを変更する場合は、ここから変更操作を行います。パスワードは定期的に変更するようにしてください。

- ☆ パソコンからは、河内長野市公式ホームページ(<http://www.city.kawachinagano.lg.jp>)のトップページに掲載されている「施設予約システム」のリンクをクリックし、施設予約用のサイトに入ってください。
- ☆ ブラウザの「お気に入り」(ブックマーク)に登録する場合は、画面右上の「お気に入り」ボタンを利用してください。ブラウザの「お気に入りに追加」や「ブックマークを保存」などのメニューで操作して登録すると、次回以降、うまく動作しませんので、ご注意ください。
- ☆ ご自身の予約状況を確認する場合は、「予約の確認」メニューから入ってください。「施設の案内・予約」メニューから入っても、「予約の確認」を行うことはできますが、「予約の確認」メニューから入る方が便利です。

## 2. 施設名で探すで、利用したい施設を選ぶ画面に進みます

## 3. 利用したい施設を選びます 画面例では、市民交流センターを予約します

#### 4. 空き状況を確認します

検索方法の指定 → 施設の選択 → **利用日の選択** → 予約カゴに登録

▼ 空き状況の確認      抽選受付状況の確認

◇ 現在の施設の空き状況です。  
利用したい施設のアイコン、または日付をクリックすると空いている時間帯を確認できます。

◀ 前月へ ▶ 前週へ ▶ 前日へ ▶ 平成20年 6月13日(金) ◀ 翌日へ ▶ 翌週へ ▶ 翌月へ ▶

河内長野市立市民交流センター	6/13 (金)	6/14 (土)	6/15 (日)	6/16 (月)	6/17 (火)	6/18 (水)	6/19 (木)	Info
イベントホール	🚫	🟢	🟢	🏠	🟢	🟢	🟢	📄
イベントホール(客席のみ)	🚫	🟢	🟢	🏠	🟢	🟢	🟢	📄
大会議室AB	⚠️	🟢	🟢	🏠	🟢	🟢	🟢	📄

🟢 1日空き    ⚠️ 一部空き    🚫 空き無し    🏠 休館日    🚫 予約期間外

このボタンで、希望する日時へ移動してください。

部屋別の1カ月単位の空き状況を見る場合などは、このボタンを押

「1日空き」・「一部空き」のマークが付いているところが、予約可能となります。

#### 5. 予約したい部屋の空いている(一部空きを含む)日を選びます

検索方法の指定 → 施設の選択 → **利用日の選択** → 予約内容の入力 → 予約カゴに登録

▼ 空き状況の確認      抽選受付状況の確認

◇ 利用する時間帯を選択してください。  
※利用日を変更すると、選択している時間帯のチェックが外れます。

施設名 河内長野市立市民交流センター 大会議室AB

◀ 前週へ ▶ 前日へ ▶ 平成20年 7月3日(木) ◀ 翌日へ ▶ 翌週へ ▶

午前	<input type="checkbox"/>	9:00~12:00 (空き)
午後	<input checked="" type="checkbox"/>	13:00~17:00 (空き)
夜間	<input type="checkbox"/>	18:00~22:00 (空き)
午前・午後	<input type="checkbox"/>	9:00~17:00 (空き)
午後・夜間	<input type="checkbox"/>	13:00~22:00 (空き)
全日	<input type="checkbox"/>	9:00~22:00 (空き)

予約内容の入力へ      備品の選択へ      前の画面へ戻る

[画面の先頭へ戻る](#)

予約する時間帯にチェックを付けて、「予約内容の入力」を押してください

## 6. 利用者ID(利用者番号)とパスワードを入力します

公共施設予約・案内システム お気に入り

施設予約トップ 施設案内・予約 予約の確認 申請書ダウンロード 利用の手引き

利用者IDおよびパスワードを入力し、ログインを押してください。

>>> 利用者ID

>>> パスワード

ログイン

「利用者番号」と「パスワード」を入力し、「ログイン」ボタンをおしてください

[パスワードを忘れた方はこちらから](#)

戻る

## 7. 利用責任者、利用目的と利用予定人数を入力してください

検索方法の指定 > 施設の選択 > 利用日の選択 > 予約内容の入力 > 予約カゴに登録

◇ 予約申込に関してご質問します。

予約カゴ  
申込はありません。

施設名	河内長野市立市民交流センター 大会議室AB
利用日時	平成20年 7月 3日(木) 13:00~17:00

- この施設を利用する「責任者」の名前を入力してください。【全角で入力してください】  
**個人利用の方は個人名を、団体利用の方は代表者名を記入してください。**  
(姓) 長野 (名) 一郎
- この施設をどのような「目的」で使用しますか？【直接入力する場合は全角で入力してください】  
-未選択-
- この施設を「何名」で利用しますか？【半角数字で入力してください】  
0人

『利用責任者』  
『利用目的』  
『利用人数』を入力して、  
「予約カゴに登録」を押し

予約カゴに登録 備品の選択へ 利用時間の選択へ戻る

[画面の先頭へ戻る](#)

## 8. 続けて別の日や別の施設の申込みをすることもできます

◇ 現在の施設の空き状況です。  
利用したい施設のアイコン、または日付をクリックすると空いている時間帯を確認できます。

平成20年 6月27日(金) 翌日へ 翌週へ 翌月へ

河内長野市立市民交流センター	6/27 (金)	6/28 (土)	6/29 (日)	6/30 (月)	7/1 (火)	7/2 (水)	7/3 (木)	Info
イベントホール	●	●	●	休館	●	●	●	月間 Info
イベントホール(客席のみ)	●	●	●	休館	●	●	●	月間 Info
大会議室AB	●	●	●	休館	△	△	△	月間 Info
大会議室A	●	●	●	休館	△	△	△	月間 Info
大会議室B	●	●	●	休館	△	△	△	月間 Info
中会議室AB	●	●	●	休館	●	●	●	月間 Info
中会議室A	●	●	●	休館	●	●	●	月間 Info

1番目の申込  
(文化・スポーツ施設予約)  
平成20年 7月3日(木)  
13:00~17:00  
キックス  
大会議室AB

申込に進む

画面の例では、中会議室ABを追加します。

## 9. 予約カゴに予約したい日が全部入ったら、「申込に進む」ボタンを押します

検索方法の指定 → 施設の選択 → 利用日の選択 → 予約カゴに登録

▼ 空き状況の確認 抽選受付状況の確認

◇ 現在の施設の空き状況です。  
利用したい施設のアイコン、または日付をクリックすると空いている時間帯を確認できます。

平成20年 6月27日(金) 翌日へ 翌週へ 翌月へ

河内長野市立市民交流センター	6/27 (金)	6/28 (土)	6/29 (日)	6/30 (月)	7/1 (火)	7/2 (水)	7/3 (木)	Info
イベントホール	●	●	●	休館	●	●	●	月間 Info
イベントホール(客席のみ)	●	●	●	休館	●	●	●	月間 Info
大会議室AB	●	●	●	休館	△	△	△	月間 Info
大会議室A	●	●	●	休館	△	△	△	月間 Info
大会議室B	●	●	●	休館	△	△	△	月間 Info
中会議室AB	●	●	●	休館	●	●	●	月間 Info

予約カゴ

1番目の申込  
(文化・スポーツ施設予約)  
平成20年 7月3日(木)  
13:00~17:00  
キックス  
大会議室AB

2番目の申込  
(文化・スポーツ施設予約)  
平成20年 7月3日(木)  
13:00~17:00  
キックス  
中会議室AB

申込に進む

**ご注意ください！**

この段階では、予約は**確定**してません。  
必ず、[申込に進む]を押して、予約を確定させてください。

## 10. 予約カゴの中身画面に進みます。OKなら「予約する」ボタンを押します

<a href="#">申込内容の訂正</a>			
<b>1番目の申込（文化・スポーツ施設予約）</b>			
利用日時	平成20年7月3日(木) 13:00~17:00		
施設名	河内長野市立市民交流センター 大会議室AB		
利用責任者	長野 一郎	利用目的	会議
利用人数	50人		
利用料金	2,000円	支払期限	
<b>2番目の申込（文化・スポーツ施設予約）</b>			
利用日時	平成20年7月3日(木) 13:00~17:00		
施設名	河内長野市立市民交流センター 中会議室AB		
利用責任者	長野 一郎	利用目的	会議
利用人数	50人		
利用料金	1,000円	支払期限	
利用金額合計	3,000円		
<a href="#">予約する</a> <a href="#">申込内容の訂正</a> <a href="#">申込を中止する</a>			

- ☆ 予約の変更・取消を行う場合は「申込内容の訂正」ボタンを押してください。
- ☆ 「申込みを中止する」ボタンで、前の画面に戻ります。

## 11. 受付番号(予約番号)は、必ず控えて置いてください

<a href="#">印刷</a>	
<b>1番目の申込（文化・スポーツ施設予約）</b>	
受付番号	<b>08-60</b>
利用日時	平成20年7月3日(木) 13:00~17:00
施設名	河内長野市立市民交流センター 大会議室AB
問合せ先	河内長野市立市民交流センター 【電話番号】: 0721-54-0001 【住所】: 大阪府河内長野市昭栄町7番1号
<b>2番目の申込（文化・スポーツ施設予約）</b>	
受付番号	<b>08-61</b>
利用日時	平成20年7月3日(木) 13:00~17:00
施設名	河内長野市立市民交流センター 中会議室AB
問合せ先	河内長野市立市民交流センター 【電話番号】: 0721-54-0001 【住所】: 大阪府河内長野市昭栄町7番1号
利用金額合計	3,000円
<a href="#">印刷</a> <a href="#">施設予約トップへ戻る</a>	

受付内容を確認し、『受付番号』を記録しておくために、「印刷」ボタンからこの画面を印刷しておく便利です。

- ☆ これで、予約は確定しました。
- ☆ 利用者登録で、連絡先に電子メールアドレスの登録がある場合は、そのアドレスにこの画面の内容を記載した予約受付確認メールが届きます。

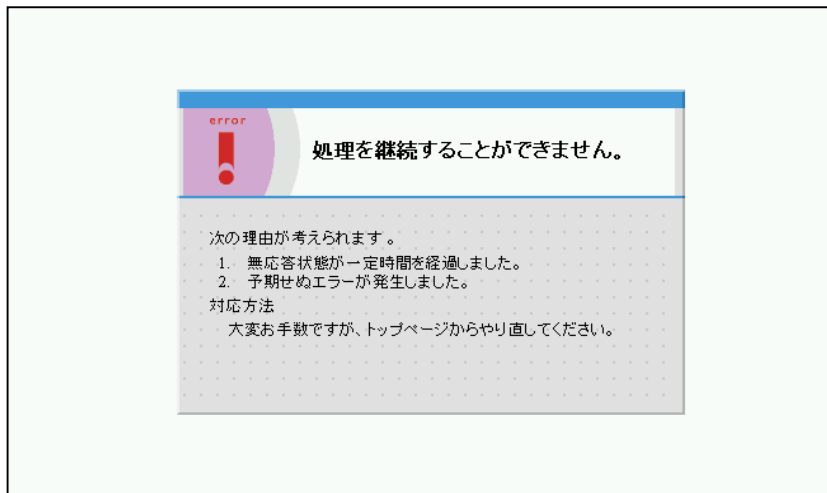
## 12. 「予約の確認」画面で、ご自身の予約状況を確認することができます

一覧の表示順: 利用日時 ▼

受付状況	利用日時/施設	受付番号	利用料金 支払期限		
仮予約	平20.7.3(木) 13:00~17:00 河内長野市立市民交流センター 大会議室AB	08-60	2,000円	詳細	取消
仮予約	平20.7.3(木) 13:00~17:00 河内長野市立市民交流センター 中会議室AB	08-61	1,000円	詳細	取消
本予約	平20.7.17(木)から 平20.7.19(土)まで 河内長野市立市民交流センター 音楽スタジオ1	08-11	3,000円	詳細	
落選	平20.9.2(火)~平20.9.3(水) 河内長野市立市民交流センター 多目的スタジオ	08-35		詳細	
仮予約	平20.9.4(木) 9:00~12:00 河内長野市立市民交流センター 会議室1	08-43	450円	詳細	取消
落選	平20.9.4(木) 9:00~12:00 河内長野市立市民交流センター 大会議室AB・他	08-42		詳細	

- ☆ 「詳細」ボタンで、予約内容の詳細を確認することができます。
- ☆ 抽選予約及び仮予約の場合は「取消」ボタンで、その予約を取り消すことができます。活動予定が変更になった場合は、できるだけ早く、取消をしてください。
- ☆ 施設予約システムを使う操作を終了する場合は、「ログアウト」ボタンを押してください。

## 13. こんな画面が出た場合



- ☆ この画面は一定時間以上(5分程度)作業をしなかった場合に発生します。
- ☆ 恐れ入りますが、最初から処理をやり直してください。