



地域の魅力に 触れて暮らしを楽しむ

南花台在住 | さんご家族



公園で集めたどんぐりに
親子でペイント

安らぎと安心に つつまれる

以前はマンションで暮らしていましたが、子どもたちの成長につれて、のびのびと暮らせる広い戸建て住宅で生活したいと思うようになり、思い切って一戸建て住宅を購入しました。

夫婦共働きなので、子どもたちの放課後の安心のために、妻の実家に近い南花台を選びました。南花台は、小学校、スーパーなども地域の中に揃っていて、とても便利なところです。

私は、堺市出身ですが、河内長野市での暮らしは快適です。自然に近くて静かな住宅街で、時間の流れもゆっくりと感じられます。アウトドアが好きで、天気が良ければ堺市にある職場までロードバイクで通勤することもあります。
先日、地域のイベントで、文化財



や城跡などの郷土の歴史を学びました。地域の方が熱心に教えてくれて、子どもたちの学びの環境がとても充実していると感じています。
また、雨風が強い日に、娘を小学校まで送ろうと通学路を歩いていると、いつも見守ってくれている地域の方が、傘

をさして学校まで娘を送ってくれました。
そんな人の温かさに感謝しています。協力して活動されている地域の方々の姿を見て、とても頼もしく思います。これからますます南花台が明るく元気になっていくのが楽しみです。



河内長野市の魅力のひとつ まちを支える「人」

自らが暮らすまちを良くするため、市民一人ひとりがまちづくりの担い手として、互いに信頼関係を築きながら、みんなで力を合わせて地域のコミュニティ活動を進めています。あなたも、そんな河内長野に遊びに来てみませんか。一緒に暮らしてみませんか。



私たちが 河内長野を 選んだ理由

移住者インタビュー

河内長野市では、まちを身近に感じる人々の暮らしや想いを発信しています。いつまでも住み続けたいまちとして、住む・学ぶ・働く・買う・遊ぶなどの様々な場面で多くの人から「選ばれる都市」となることを目指しています。

豊かな環境で 安心して子育てしたい

加賀田在住 | Mさんご家族

自然と背中あわせ

私は、カナダのバンクーバー生まれ。15年前に、ワーキングホリデーで日本にやってきました。河内長野市は、世界一暮らしやすいと言われるバンクーバーに負けないくらい緑にあふれ、空気がきれい。朝は鳥の声、夕方になると虫の音が聞こえて、とても落ち着きます。それでいて、大阪市内まで1時間で通勤できるのがうれしいです。



河内長野出身の妻と出逢って結婚し、いくつかの地域で暮らしてきましたが、子育ての大変さに直面して、河内長野の恵まれた生活環境、子育てのしやすさに気付きました。
例えば、都会では車の交通量が多く、近所に出かけるときも、息子としっかり手をつないでいないと危険でした。今の住まいは、落ち着いた住宅街で車も少なく、安心して一緒に歩けます。

息子の成長を見守ってくれる妻の両親がすぐ近くにいることができることや、近所の方々との温かいつながりのおかげで、毎日安心して暮らせています。

外に出れば、すぐ近くに子どもと遊べる自然があります。休日は、近くの岩湧山でハイキングや川遊び。家族で気軽にアウトドアを楽しめるのが、このまちの魅力です。

おじいちゃんの畑や稲刈りを手伝ったり、ザリガニを捕まえたり、新しいお庭に花を植えてみたり、友達とパーベキューをしたり、子どもの成長を家族みんなで見守りながら、暮らしを楽しんでいます。



近所のおじいちゃんの畑で野菜を収穫

だれでもどこからでも応援できる 河内長野市ふるさと応援寄附金

寄附金額に応じて河内長野市の
地元企業などがおすすめする自慢の逸品
「かわちながのええもん」をプレゼント！

寄附金
控除が受け
られます



あまのさけいしゆくこもだる
天野酒慶祝孤樽鏡開きセット



あまみ温泉 南天苑
特別献立庭園側客室
プランペア宿泊券



おやまだ
小山田の桃

詳しくは
ホームページを
ご覧ください。



SEASONAL EVENTS 季節のイベント

河内長野の季節を彩る主な行事を紹介します



河内長野シティマラソン大会(2月)



市民まつり(5月)



モックルウォーク(6月)



高野街道まつり(10月)



ぐるっとまちじゅう博物館(11月)



商工祭ワンラブフェスタ(11月)



奥河内ロケイニング大会(10~11月頃)



文化財ライトアップ(11月)



寺ヶ池公園 イルミネーション(12月)

奥河内

ながのfoodo

河内長野の気候風土を活かして作られた
「ながの」を象徴する食(フード)のブランド



河内長野市が次の3
つを審査し認定した
こだわりの食ブランド

- ① 河内長野らしさ
- ② 安全安心
- ③ こだわりと情熱



詳しくは
ホームページを
ご覧ください。

KAWACHINAGANO MAP

河内長野市には自然や季節を存分に感じられる憩いの施設が数多くあります。家族で、カップルで、みんなで盛り上がるぴったりのスポットを見つけてください。



④ 烏帽子形公園

烏帽子形公園は周囲との標高差約50m、面積約20ヘクタールの独立した小山で、市街地の中心に位置しているにもかかわらず、多くの野鳥などが見られる自然観察公園です。なお、烏帽子形公園内にある「烏帽子形城跡」は、平成24年に国史跡に指定されました。
■所在地：河内長野市喜多町 725



③ 寺ヶ池公園

4つのエリアからなる寺ヶ池公園。それらのエリアをベンチなどを配した園路で結び、散策やジョギングを楽しみながら移動できるように作られた河内長野市唯一の総合公園です。冬季にはメインエリアを中心にイルミネーションで彩られます。
■所在地：河内長野市小山田町 674-5



⑤ 大阪府立花の文化園

「花と人との関わりを理解する場」をコンセプトに「花に憩う」「花に学ぶ」「花で交流する」を基本方針として開園。無料ガイドツアーや楽しいイベントも多数開催しています。月曜日は休園日。
■所在地：河内長野市高向 2292-1 TEL：0721-63-8739



⑥ 関西サイクルスポーツセンター

自転車のテーマパーク。800台の変わり種自転車があるアトラクションや宿泊施設のあるキャンプ場、全長約3kmのサイクリングコースなど大人から子どもまで楽しめる施設です。火曜日は休園日。
■所在地：河内長野市天野町 1304 TEL：0721-54-3101



人と自転車に優しいまち
河内長野駅前「にぎわいプラザ」や「奥河内くるまるの郷」では自転車のレンタルができます。また、主要観光スポットにサイクルスタンドを設置しているほか、市域のお勧めコースを紹介したサイクリングマップも配布しています。



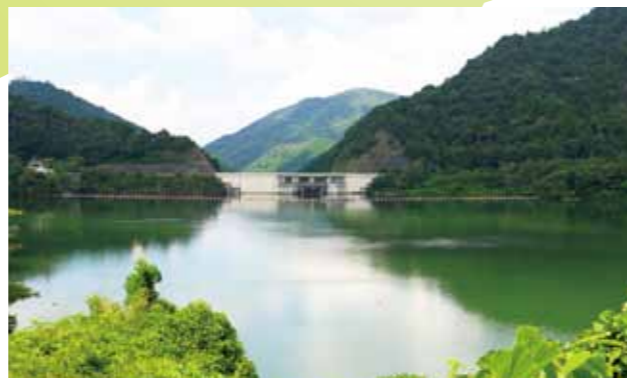
① 長野公園(奥河内さくら公園)の夜桜

府営長野公園は「奥河内さくら公園」のほかに「奥河内あじさい公園」「奥河内楠公の里」「奥河内もみじ公園」「奥河内天野キャンプの森」があり、いずれも眺望が素晴らしく四季の移り変わりとも豊かな自然を楽しめます。中でも桜の名所である「奥河内さくら公園」は斜面いっぱいにソメイヨシノが咲き誇り、春には多くの花見客で賑わいます。
■所在地：河内長野市末広町 581-1 ほか



② 延命寺

新河内長野八景にも選ばれている紅葉の名所。平安時代に弘法大師が建立後、江戸時代にこの地に生まれた浄厳和尚が、高野山での20余年間の修業後中興し、薬樹山延命寺と号しました。絹本着色兜率天曼荼羅図と木造釈迦如来立像、2つの重要文化財が伝えられています。
■所在地：河内長野市神が丘 492



⑦ 滝畑ダム

大阪府内最大規模の滝畑ダムは昭和57年3月に完成した多目的ダム。周辺にはキャンプ場やレストランがあり、緑に囲まれた湖水として知られ、毎年渡り鳥の飛来がみられます。
■所在地：河内長野市滝畑 240-2



平成 29 年 (2017 年) 4 月発行

発行：河内長野市 〒 586-8501 大阪府河内長野市原町一丁目 1 番 1 号

☎ 0721-53-1111 (代表)

ホームページ <http://www.city.kawachinagano.lg.jp/>

Eメール info-kw@city.kawachinagano.lg.jp

企画・編集：総合政策部 広報広聴課