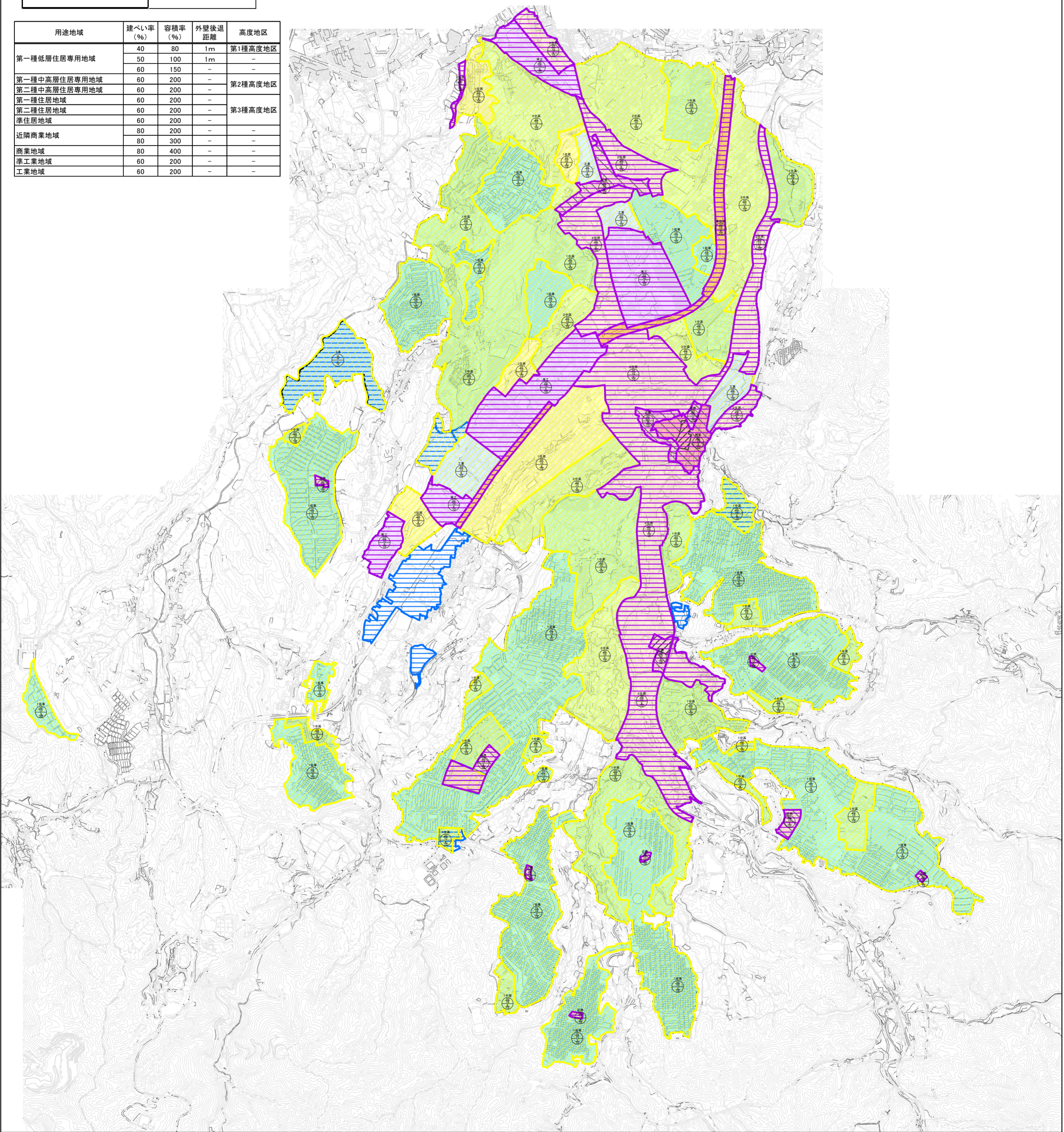




凡例	
市街化区域界	建ぺい率、容積率の表示
用途地域の表示	
第一種低層住居専用地域	
第一種中高層住居専用地域	
第二種中高層住居専用地域	
第一種住居地域	
第二種住居地域	
準住居地域	
近隣商業地域	
商業地域	
準工業地域	
工業地域	
その他の地域地区の表示	
防火地域	地区計画
準防火地域	特別用途地区【居住環境保全地区】
	特別用途地区【居住環境調整地区】

用途地域	建ぺい率 (%)	容積率 (%)	外壁後退距離	高度地区
第一種低層住居専用地域	40	80	1m	第1種高度地区
	50	100	1m	-
	60	150	-	-
第一種中高層住居専用地域	60	200	-	第2種高度地区
第二種中高層住居専用地域	60	200	-	-
第一種住居地域	60	200	-	第3種高度地区
第二種住居地域	60	200	-	-
準住居地域	60	200	-	-
近隣商業地域	80	200	-	-
商業地域	80	300	-	-
準工業地域	60	200	-	-
工業地域	60	200	-	-



1 : 20,000

