

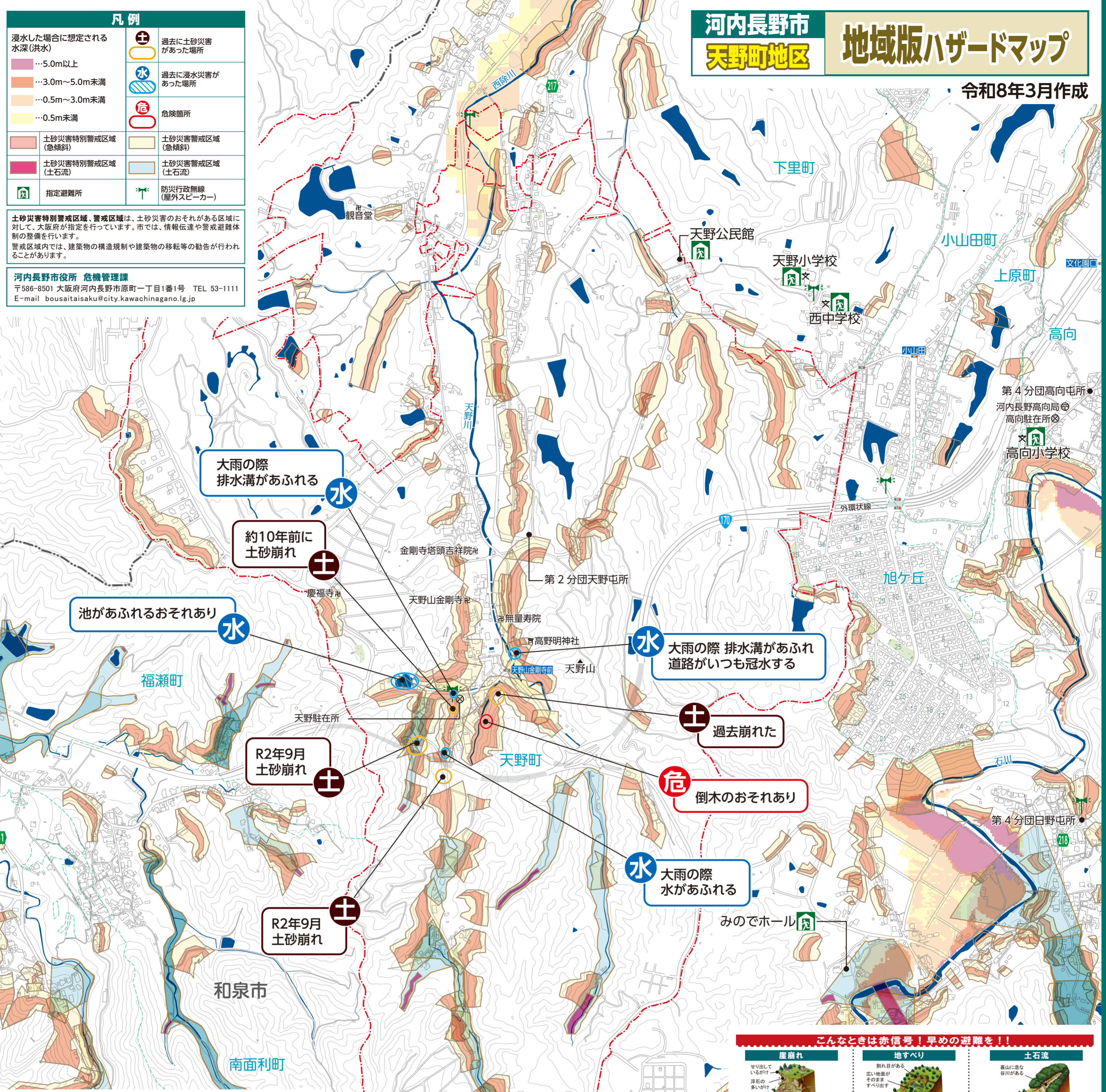
河内長野市 天野町地区 地域版ハザードマップ[®]

令和8年3月作成

凡例	
浸水した場合に想定される水深(洪水)	過去に土砂災害があった場所
…5.0m以上	過去に浸水災害があった場所
…3.0m~5.0m未満	危険箇所
…0.5m~3.0m未満	土砂災害特別警戒区域(急傾斜)
…0.5m未満	土砂災害警戒区域(急傾斜)
土砂災害特別警戒区域(土石流)	土砂災害警戒区域(土石流)
指定避難所	防災行政無線(屋外スピーカー)

土砂災害特別警戒区域、警戒区域は、土砂災害のおそれがある区域に対して、大阪府が指定を行っています。市では、情報伝達や警戒避難体制の整備を行います。
警戒区域内では、建築物の構造規制や建築物の移転等の勧告が行われることがあります。

河内長野市役所 危機管理課
〒586-8501 大阪府河内長野市原町一丁目1番1号 TEL 53-1111
E-mail bousaitaisaku@city.kawachinagano.lg.jp



大雨の際排水溝があふれる

約10年前に土砂崩れ

池があふれるおそれあり

大雨の際排水溝があふれ道路がいつも冠水する

R2年9月土砂崩れ

過去崩れた

倒木のおそれあり

R2年9月土砂崩れ

大雨の際水があふれる

こんなときは赤信号！早めの避難を！！

崖崩れ	地すべり	土石流
<ul style="list-style-type: none"> せり出している斜面が、浮石の多いがけ 表土が薄いがけ 山肌から水が湧き出たとき 斜面からバラバラと小石などが落ちてきたとき 石垣や擁壁が盛り上がり、亀裂が入ったとき 	<ul style="list-style-type: none"> 地面に割れ目がある 地面がそのまますべり出す 地面に割れ目があるとき 地面や井戸の水が急に減ったり、濁ったりしたとき 	<ul style="list-style-type: none"> 崖山に急な谷川がある 盛り土が崩れやすくなる 立木の根が腐りやすくなる 土砂の崩れが急になると、土砂が溜まりやすくなる 土砂の崩れが急になると、土砂が溜まりやすくなる 雨が降り続けていると、土砂の崩れが急になると、土砂が溜まりやすくなる

警戒レベル・避難情報・避難行動

警戒レベル	避難情報等	避難行動等	防災気象情報
警戒レベル5 命の危険 直ちに安全確保!	※1 緊急安全確保 【市町村が発令】	既に災害が発生し、切迫している状況です。命が危険ですので、直ちに身の安全を確保しましょう。	警戒レベル5相当 大雨特別警戒 氾濫発生情報 など
警戒レベル4 危険な場所から 全員避難	※2 避難指示 【市町村が発令】	災害が発生する危険が高まっています。速やかに危険な場所から避難先へ避難しましょう。	警戒レベル4相当 土砂災害警戒情報 氾濫危険情報 など
警戒レベル3 危険な場所から 高齢者等は 避難	高齢者等避難 【市町村が発令】	避難に時間を要する人(高齢の方、傷病のある方、乳幼児等)とその支援者は危険な場所から避難をしましょう。その他の人は避難の準備を整えましょう。	警戒レベル3相当 大雨警戒 氾濫警戒情報 など
警戒レベル2 注意報	注意報 【気象庁が発令】	避難に備え、ハザードマップ等により自らの避難行動を確認しましょう。	警戒レベル2相当 氾濫注意情報 など
警戒レベル1 早期注意報	早期注意報 【気象庁が発令】	災害への心構えを高めましょう。	など

※1 市町村が災害の状況を確認し把握できるものではない等の理由から、警戒レベル5は必ず発令される情報ではありません。
※2 避難指示は、令和3年の防災改正以前の避難勧告のタイミングで発令されます。

情報の入手先

メールでの配信	電話での情報収集
<ul style="list-style-type: none"> 防災情報メール 大阪府 緊急速報メール 河内長野市 <p>toouroku@osaka-bousai.net</p> <p>直接上記アドレスを入力し、空メールを送信してください。</p> <p>右記の二次元コードを携帯電話で読み込んでメールを送信することも可能です。</p>	<p>0120-047-714</p> <p>電話から、防災行政無線(屋外スピーカー)で放送された内容を確認することができます。(通話料無料)</p>

NTT災害用伝言ダイヤル 171

『171』をダイヤルし、利用ガイダンスにしたがって伝言の録音・再生を行ってください。

災害発生時には、NTTの災害用伝言ダイヤルサービスが稼働します。事前契約などはいっさい不要。家族や友人などが被災した場合の安否の確認や連絡などに活用できます。

録音 再生 録音 再生

災害用伝言ダイヤルセンター

いざというときの連絡先

公共機関		避難所	
連絡先	電話番号	施設名	所在地 電話番号
河内長野市役所	53-1111	天野公民館	天野町1520-5 55-6191
河内長野消防署	53-0119	天野小学校	下里町365 52-2528
河内長野警察署	54-1234	西中学校	下里町257-3 52-2702
関西電力株	0800-777-3081	家族の連絡先	



避難行動要支援者を守るために

