



年収の壁？

## 社会保険？給与？ 結局なにが違うの？

パートでも  
社会保険に  
加入しないと  
ダメなの？

物価高を  
乗りこえる  
ために！

パート

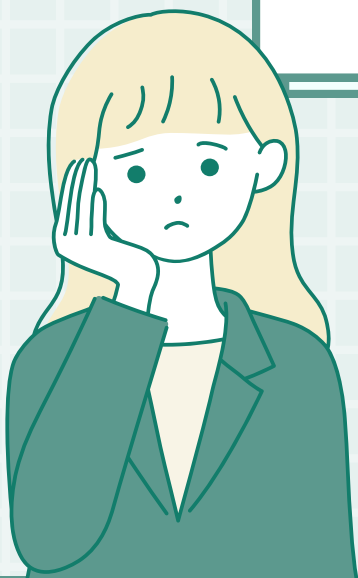
派遣社員

正社員

等それぞれの

## 働き方と待遇

ワークライフ  
バランス？



- ✓ パート、契約社員、派遣社員、正社員、副業、兼業、スポットワークなど働き方の多様化が広がってきている今、ワークライフバランスを踏まえた働き方の選択についてお話しします。
- ✓ 働き方それぞれの待遇についてや、社会保険の意味や内容について掘り下げます。
- ✓ 扶養として働くか否かについて大きなポイントとなる『年収の壁』の最新情報について解説します。
- ✓ 世帯によって必要となる収入は異なるため、シミュレーションのご紹介と実現するための働き方や資産運用についてお話しします。

2026

開催日

2/27 (金)

時間

10:30～12:00 (10:00受付開始)

場所

あいっく（子ども子育て総合センター）  
子ども交流ホール（ノバティながの北館5階）

その他

参加料：無料

定員：20名

対象：テーマに関心のある方どなたでも

講師/ 中坪 夏海

大阪出身の40代、2児の母。金融機関、弁護士事務所での勤務を経て、15以上の資格を取得し独立開業。現在はファイナンシャルプランナー・社会保険労務士として、子育て世帯のマネープランや働き方、キャリアデザイン、人材育成教育を主テーマとしてセミナー講師を担当。  
子育てをしながら多様な働き方を実践中。



### 一時保育について

小さなお子様をお連れの方でも安心して参加できるよう、会場で一時保育を実施します。  
ご希望の方はお申込みください。  
保育定員：5名  
対象年齢：0歳7か月～7歳

### お申込み

右記QRコード内、申込フォームよりお申込みください。

河内長野市産業観光課

0721-53-1111 (475)

sangyou@city.kawachinagano.lg.jp

