

登記年月日：平成29年5月12日

平成29年5月17日
これは図面に記録されている内容を証明した書面である。
大阪法務局富田林支局

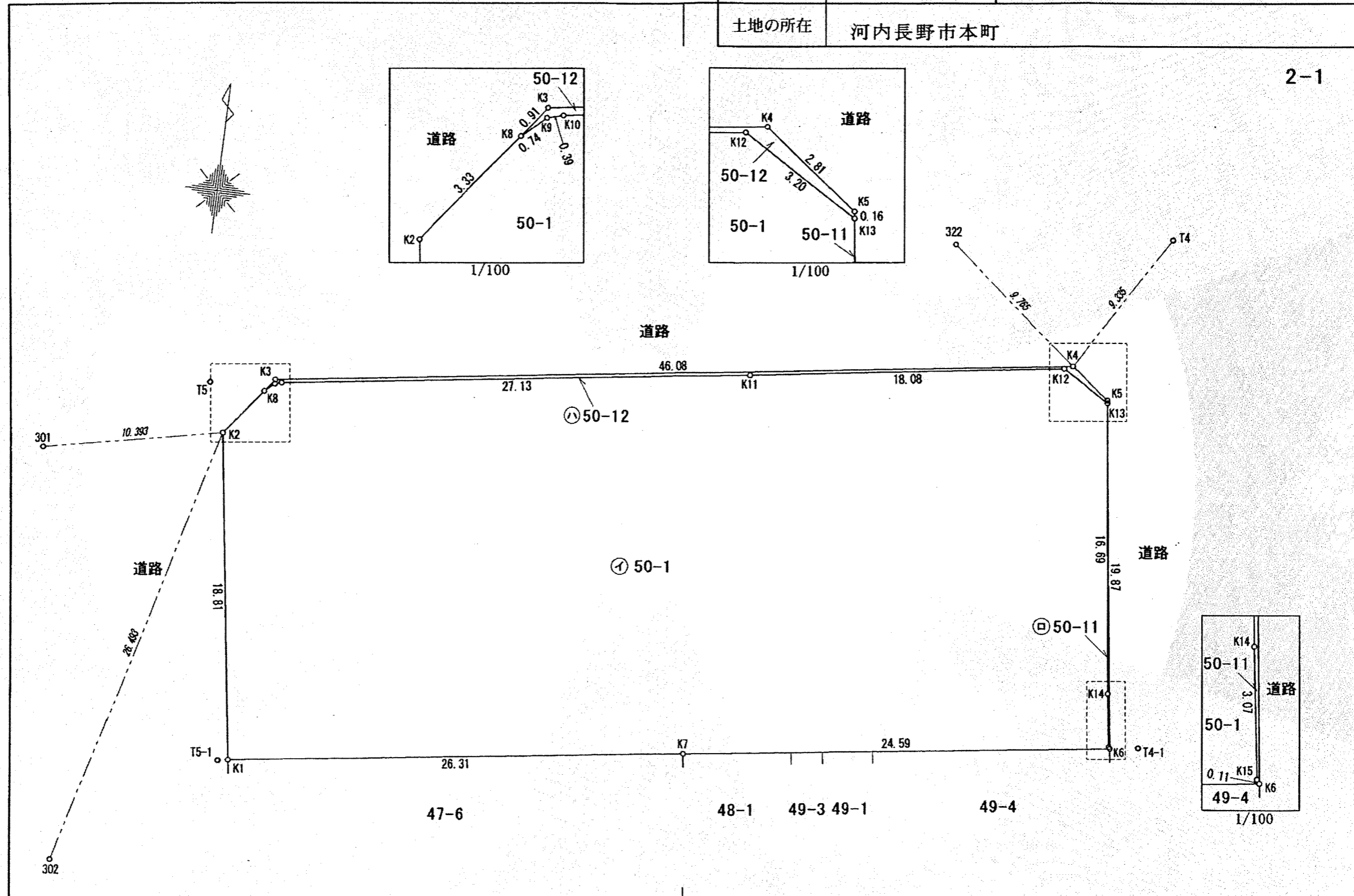
登記官

山高栄一



地番	50-1.-11.-12	地積測量図
土地の所在	河内長野市本町	

2-1



公益社団法人 大阪公共嘱託登記土地家屋調査士協会 社員

平成29年3月29日測量

作成者	大阪府河内長野市西之山町9番22号	申請人	河内長野市長 島田 智明	縮尺	1 / 250
	土地家屋調査士 屋納 隆				

(大阪土地家屋調査士会)

登記年月日：平成29年5月12日

平成29年5月17日
大阪法務局富田林支局
これは図面に記録されている内容を証明した書面である。

登記官

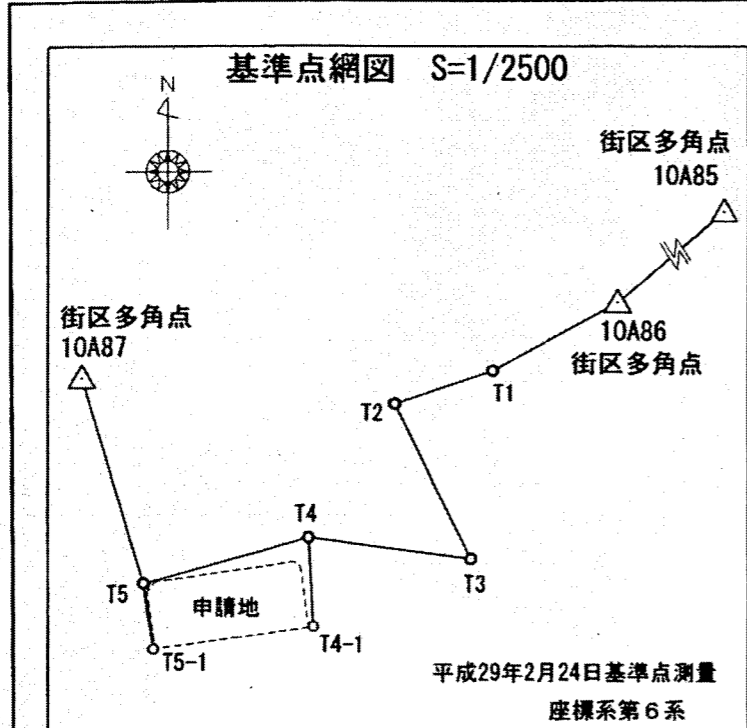
山高栄一



地番 50-1.-11.-12
土地の所在 河内長野市本町

地積測量図

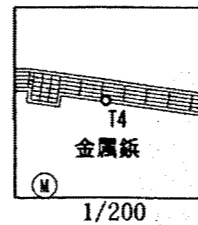
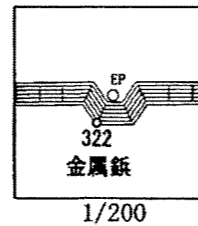
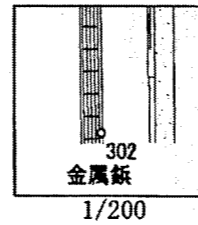
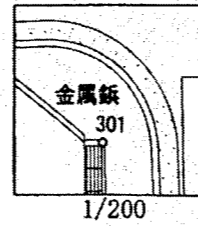
2-2



既知点等の名称及び座標値 (世界測地系)			
既知点等の名称	X	Y	縮尺係数
街区多角点 10A85	-171245.224	-39272.285	0.999919
街区多角点 10A86	-171346.232	-39390.860	0.999919
街区多角点 10A87	-171370.823	-39566.300	0.999919

恒久的地物の名称及び座標値			
恒久的地物の名称	X	Y	
T1	-171368.659	-39431.712	金属標
T2	-171379.438	-39463.705	金属標
T3	-171430.659	-39438.940	金属標
T4	-171423.483	-39491.889	金属標
T5	-171438.484	-39546.035	金属標
T4-1	-171452.775	-39490.298	マンホールポンチ印
T5-1	-171460.021	-39542.950	金属標
301	-171443.323	-39555.147	金属標
302	-171466.853	-39551.897	金属標
322	-171425.274	-39504.344	金属標

引照点位置図



座標求積表

地番 (イ) 50-1					
No.	標識	Xn	Yn	辺長	点間No
K1	金属標 (新設)	-171459.926	-39542.385	26.31	K7
K7	コンクリート杭 (既設)	-171456.332	-39516.312	24.59	K6
K6	コンクリート杭 (既設)	-171453.010	-39491.942	0.11	K15
K15	金属標 (新設)	-171452.921	-39492.008	3.07	K14
K14	金属標 (新設)	-171449.876	-39492.446	16.69	K13
K13	金属標 (新設)	-171433.306	-39494.508	3.20	K12
K12	金属標 (新設)	-171431.634	-39497.244	18.08	K11
K11	石杭 (既設)	-171434.232	-39515.144	27.13	K10
K10	金属標 (新設)	-171438.033	-39542.012	0.39	K9
K9	金属標 (新設)	-171438.134	-39542.397	0.74	K8
K8	赤ペンキ (新設)	-171438.627	-39542.949	3.33	K2
K2	金属標 (新設)	-171441.285	-39544.955	18.81	K1
				倍面積	2202.140729
				面積	1101.0703645
				地積	1101.07 m ²

地番 (ロ) 50-11					
No.	標識	Xn	Yn	辺長	点間No
K6	コンクリート杭 (既設)	-171453.010	-39491.942	19.87	K13
K13	金属標 (新設)	-171433.306	-39494.508	16.69	K14
K14	金属標 (新設)	-171449.876	-39492.446	3.07	K15
K15	金属標 (新設)	-171452.921	-39492.008	0.11	K6
				倍面積	2.050960
				面積	1.0254800
				地積	1.02 m ²

地番 (ハ) 50-12					
No.	標識	Xn	Yn	辺長	点間No
K13	金属標 (新設)	-171433.306	-39494.508	0.16	K5
K5		-171433.145	-39494.529	2.81	K4
K4	金属標 (新設)	-171431.440	-39496.771	46.08	K3
K3		-171437.899	-39542.400	0.91	K8
K8	赤ペンキ (新設)	-171438.627	-39542.949	0.74	K9
K9	金属標 (新設)	-171438.134	-39542.397	0.39	K10
K10	金属標 (新設)	-171438.033	-39542.012	27.13	K11
K11	石杭 (既設)	-171434.232	-39515.144	18.08	K12
K12	金属標 (新設)	-171431.634	-39497.244	3.20	K13
				倍面積	17.912581
				面積	8.9562905
				地積	8.95 m ²

合計 1111.0521350

公益社団法人 大阪公共嘱託登記土地家屋調査士協会 社員

作成者 大阪府河内長野市西之山町9番22号
土地家屋調査士 屋納 隆



(平成29年5月8日作成)



申請人

河内長野市長 島田 智明

縮尺 1/

(大阪土地家屋調査士会)