

参加無料♪

平成29年度 河内長野市女性就労支援事業

今こそ動き出そう！

# 女性の働き方 応援セミナー

7/23  
(日)

結婚や子育て、介護等で  
しばらくお仕事から離れていたあなた！  
今のお仕事でもっと働きたいあなた！  
制約がある中で  
「自分らしく働く」ってどんな事？  
すべての働きたい女性の手助けとなる  
セミナーを開催します。  
これからの働き方を  
講師から学んでみませんか？

と き：7月23日（日）10時～12時  
と ころ：市立市民交流センター（キックス）  
3階中会議室  
対 象：市内在住の女性  
定 員：30名【先着順】  
申し込み：7月20日までに  
電話で産業観光課へ  
(TEL 0721-53-1111・内線489)  
※お子様連れOK（保育施設はありません）

## 内 容

### 10時～12時 私らしい！働き方を見つけるセミナー

働くことの楽しさや、働き方・雇用形態について学びます。

社会保険や年金制度など、働くにあたり気になることを知るためのセミナーです。

### 13時～16時 個別就職相談会

【セミナー受講後、希望者のみ事前予約・先着3名・1人30分】

講師(キャリアカウンセラー)に個別相談ができます。

## セミナー参加特典！

8月より開始の  
「女性再就職支援講座」の  
先行予約ができます。  
詳しくは裏面へ →

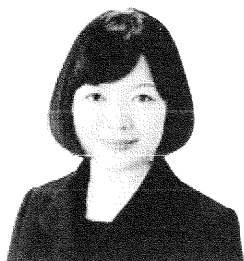


■お申込み・お問合わせ：河内長野市役所 環境経済部 産業観光課

TEL 0721-53-1111 (代) 受付時間：平日9:00～17:30

〒586-8501 大阪府河内長野市原町一丁目1番1号 <http://www.city.kawachinagano.lg.jp/>

電話で  
お申込み  
ください。



## 中村 純

Mirai design works 代表  
出版編集・執筆  
国家資格キャリアコンサルタント

### メッセージ

2012年、3歳の子と母子で京都に来て、はじめての土地で働かなくてはならなかったとき、まず子どもの保育料を稼ぐことを目標にしました。

それから、東日本大震災で避難してきたお母さんたちや、地域の女性を対象とした講座を開催し、子育てをしながら少しずつ働けるようになるにはどうしたらよいか、ともに考えてきました。

家庭や地域で大切な仕事を担ってきた女性たちの能力や勇気は、一歩踏み出せば素晴らしい仕事につながります。

### 主な実績

- ◆編集者として  
女性誌『ミセス』編集部  
三省堂国語教科書編集室
- ◆執筆者として  
京都新聞「現代のことば」連載  
WEB関西ウーマン「関西出版界に生きる女性たち」連載
- ◆教員・講師として  
東京女子館中学高校専任教員  
京都橋大学 キャリアガイダンス講師
- ◆母業 ボランティアとして  
小学校での読み聞かせ  
東日本大震災で避難してきた女性を対象とした未来デザイン講座  
今年は、PTAや地域防災委員

## セミナー参加特典！

当セミナーにご参加いただくと、8月より開始の「女性再就職支援講座」の先行予約ができます。

## 女性再就職支援講座 定員15名

### 講座日程

8/23 (水) ・ 30 (水) ・ 9/6 (水) ・ 12 (火) ・ 20 (水)

### 時間

各日 10:00~16:00

### 受講場所

河内長野市役所  
noaあべのノリカス校 (9/6・12のみ)  
(大阪市阿倍野区阿倍野筋1-1-43 あべのノリカス23階)

### 受講料

無料 ※教材費3,000円・交通費・昼食代は自己負担となります。

### 内容

ビジネスマナー・ビジネスパソコン・面接・応募書類作成など

※詳しくは、河内長野市ホームページをご覧ください。

講座申込受付

7/24~8/18

対象者

河内長野市在住者  
(学生除く)

★7/23 (日) のセミナーで  
定員に達した場合、  
電話受付は行いません。

■お申込み・お問い合わせ：河内長野市役所 環境経済部 産業観光課

TEL 0721-53-1111 (代) 受付時間：平日9:00~17:30

〒586-8501 大阪府河内長野市原町一丁目1番1号 <http://www.city.kawachinagano.lg.jp/>

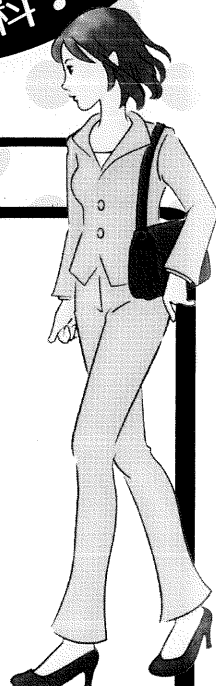
電話で  
お申し込み  
ください。

# 働くって素晴らしい！

# 10/28(土)

参加費無料♪

## 女性の働き方 応援 セミナー



結婚や子育て、介護等でしばらくお仕事から離れていたあなた！  
ブランクがあっても出来る仕事があるのかな？と悩むあなた！  
どうやって仕事を探したら？と困っているあなた！  
今のお仕事でもっと働きたいあなた！  
すべての働きたい女性の手助けとなるセミナーを開催します。  
「自分らしい働き方」を見つけてみませんか？

**対象** 市内在住の女性 ※お子様連れ OK(保育施設はありません)

**ところ** 市立市民交流センター(キックス)3階中会議室

**定員** 30名【先着順】  
※学生不可

**とき** 10月28日(土曜日) 午前10時～午後4時(※セミナーのみ申し込み可)

〈第1部：午前10時～正午〉

人間関係をよくする！

「タイプ別カラーコミュニケーション」セミナー

色と性格の関係と、タイプ別のコミュニケーション方法を学びます。

働くって素晴らしい！「女性の働き方応援」セミナー

働くことの楽しさや、働き方・雇用形態について学びます。

社会保険や年金制度など、働くにあたり気になることを知るためのセミナーです。

〈第2部：午後1時～4時〉

個別就職相談会【希望者のみ事前予約・先着3名】

専門のキャリアカウンセラーによる相談が受けられます。

**申し込み** 10月5日(木)～26日(木)までに電話で産業観光課へ (TEL:0721-53-1111・内線 489)

当セミナーにご参加いただくと、11月より開始の「女性再就職支援講座」の先行予約ができます！

セミナー  
参加特典♪

とき：11月22日(水)・29日(水)・12月7日(木)・14日(木)・19日(火)

ところ：河内長野市役所・noa あべのハルカス校(12月7日・14日のみ)

・ビジネスに必要な知識やマナー、パソコンスキルなどを学びます。

・受講料無料、教材費 3,000 円・交通費・昼食代は自己負担となります。

※詳しくは河内長野市ホームページをご覧ください。



電話で  
お申込み  
ください

◆お申込み・お問合わせ◆ 河内長野市役所 環境経済部 産業観光課

Tel: 0721-53-1111(代) 受付時間/平日 9:00 ~ 17:30

〒586-8501 大阪府河内長野市原町一丁目1番1号 <http://www.city.kawachinagano.lg.jp/>



# 女性再就職支援講座

無料 ~もう一度、お仕事をはじめませんか?~

結婚や子育て、介護でしばらくお仕事から離れていたあなた、働く上での知識やスキルを学び、就業体験を通してもう一度お仕事をはじめませんか? がんばる女性の再就職や転職の準備をサポートいたします!

学ぶのはコレ!

- パソコンスキル ○面接対策
- ビジネスマナー ○応募書類作成
- 企業での就労体験(インターンシップ)

講座の魅力はココ!

- 「あべのハルカス」でパソコン授業!
- ランチ付きの交流会!
- 企業での就労体験!
- キャリアカウンセラーによる就職相談!

開催日

8/23(水)・30(水)  
9/6(水)・12(火)・20(水)  
各日10:00~16:00

8/23(水)

あべのハルカス



詳しくは裏面をご覧ください

7/23(日)

まずはセミナーへ!

今こそ動き出そう! 女性の働き方応援セミナー

限定30名

お役立ちセミナーや個別就職相談会を実施! 受講希望の方や興味がある方は、ぜひお越しください

セミナー特典 本講座の先行予約

10:00~12:00 ▶ 「私らしい!働き方を見つけるセミナー」  
社会保険や年金制度など、働くにあたり気になることを知るためのセミナーです。

13:00~16:00 ▶ 個別就職相談会 **事前予約制/先着3名**  
専門のキャリアカウンセラーによる相談が受けられます。

■ 場所: 市立市民交流センター(キックス) 3階 中会議室

■ セミナー申込受付: 7/20まで ※お子さま連れOK(保育施設はありません)

セミナー参加はお電話にてお申し込みください

0721-53-1111(代)

河内長野市役所 環境経済部 産業観光課

講座日程

8/23(水)・30(水)・9/6(水)・12(火)・20(水)

●講座申込受付  
7/24～8/18

●対象者  
河内長野市在住者  
(学生除く)

★7/23(日)のセミナーで  
定員に達した場合、  
電話受付は行いません。

時間

各日10:00～16:00 (9/6のみ就労体験説明会 16:00～17:00)

受講場所

河内長野市役所・noaあべのハルカス校

(noaあべのハルカス校:大阪市阿倍野区阿倍野筋1-1-43 あべのハルカス23階)

定員

15名限定

受講料

無料 ※教材費3,000円・交通費・昼食代は自己負担となります。

### 1日目 自己理解と仕事理解

8/23(水)

企業で求められる人材、現状ニーズと雇用情勢、ビジネス一般常識、社会保険、所得税上の扶養にできる条件などについて

受講場所 河内長野市役所

★お昼休みに  
ランチ付き交流会を実施!

### 2日目 職場必須ビジネスマナー講習

8/30(水)

ビジネスマナーの基本、報連相(ホウレンソウ)の実践、  
ビジネスマナーのロールプレイなど

受講場所 河内長野市役所

### 3日目 ビジネスパソコンスキル基礎

9/6(水)

ビジネスパソコン基礎 (Word/Excel/Powerpoint)、  
メールコミュニケーション、求人サイト検索など

受講場所 noaあべのハルカス校(あべのハルカス23階)

★16:00～17:00 就労体験説明会

### 4日目 ビジネスパソコンスキル応用

9/12(火)

ビジネスパソコン応用、パソコントラブル対応と  
個人情報についてなど

受講場所 noaあべのハルカス校(あべのハルカス23階)

### 5日目 ビジネスコミュニケーション&就職対策

9/20(水)

良好な人間関係を築くためのコミュニケーション能力アップの活用と  
実践、就職活動に必要な履歴書、職務経歴書の書き方、面接攻略法など

受講場所 河内長野市役所

### 就労体験(インターンシップ)

学んだことを活かす就労体験!

5日間の講座で学んだスキルを就労体験で活用!  
企業での就労体験を行います。

※実習先により、業務内容は異なります

日程 9/21～10/20のうち

1人2日間の体験(1日4時間～応相談)

### 就職サポート体制

プロによる個別の就職・キャリア相談

受講生の就職相談やキャリアの悩みに、経験豊富な  
専任のキャリアカウンセラーがお答えします。

講座受講中は、定期的にマンツーマンで相談会を実施。  
講座終了後も、12月までサポートを受けることができ  
るので安心です。

場所 河内長野市役所

- キャリアプランの相談ができる!
- 働き方の相談ができる!
- 応募企業や書類の相談ができる!
- 就職後も仕事上の悩みや相談ができる!



昨年受講された方の声

就活がうまくいかず、グズグズしていた私が毎日楽しく働いているのも講座で多くの人と出会い、勉強できたことが大きな転機になったと思います。  
しんどい時もありますが、充実しています。

■講座のお申込み・お問合せ先:河内長野市役所 環境経済部 産業観光課

0721-53-1111

(代) 受付時間:平日9:00～17:30

〒586-8501 大阪府河内長野市原町一丁目1番1号 <http://www.city.kawachinagano.lg.jp/>

電話で  
お申し込み  
ください



# 女性再就職支援講座

無料 ～もう一度、お仕事をはじめませんか？～

結婚や子育て、介護でしばらくお仕事から離れていたあなた、働く上での知識やスキルを学び、就業体験を通してもう一度お仕事をはじめませんか？  
がんばる女性の再就職や転職の準備をサポートいたします！

### 学ぶのはコレ！

- パソコンスキル ○ 面接対策
- ビジネスマナー ○ 応募書類作成
- 企業での就労体験(インターンシップ)

### 講座の魅力はココ！

- 「あべのハルカス」でパソコン授業！
- ランチ付きの交流会！
- 企業での就労体験！
- キャリアカウンセラーによる就職相談！

### 開催日

11/22(水)・29(水)  
12/ 7(木)・14(木)・19(火)  
各日10:00～16:00

11  
22(水)

あべのハルカス



詳しくは裏面をご覧ください

10/28  
(土)

まずはセミナーへ！

## 働くってすばらしい！女性の働き方応援セミナー

お役立ちセミナーや個別就職相談会を実施！受講希望の方や

興味がある方は、ぜひお越しください **セミナー特典** 女性再就職支援講座の先行予約

限定  
30名

※学生不可

10:00～12:00 ▶ 人間関係をよくする！「タイプ別カラーコミュニケーション」セミナー  
働くってすばらしい！「女性の働き方応援」セミナー

13:00～16:00 ▶ 個別就職相談会 **事前予約制/先着3名**  
専門のキャリアカウンセラーによる相談が受けられます。

セミナー参加はお電話にて  
お申し込みください！

☎0721-53-1111 (代)

河内長野市役所 環境経済部 産業観光課

**場所：市立市民交流センター(キックス) 3階 中会議室**

**セミナー申込受付：10/5(木)～26(木)まで** ※お子さま連れOK(保育施設はありません)

## 講座日程

11/22(水)・29(水)・12/7(木)・14(木)・19(火)

## 時間

各日10:00~16:00 (12/7のみ就労体験説明会 16:00~17:00)

## 受講場所

河内長野市役所・noaあべのハルカス校

(noaあべのハルカス校:大阪市阿倍野区阿倍野筋1-1-43 あべのハルカス23階)

## 受講料

無料 ※教材費3,000円・交通費・昼食代は自己負担となります。

●講座申込受付  
10/30~11/20

●対象者  
河内長野市在住者  
(学生除く)

★10/28(土)のセミナーで  
定員に達した場合、  
電話受付は行いません。

定員

15名限定

### 1日目 自己理解と仕事理解 11/22(水)

企業で求められる人材、現状ニーズと雇用情勢、ビジネス一般常識、社会保険、所得税上の扶養にできる条件などについて

受講場所 河内長野市役所 ☆お昼休みにランチ付き交流会を実施!

### 2日目 職場必須ビジネスマナー講習 11/29(水)

ビジネスマナーの基本、報連相(ホウレンソウ)の実践、ビジネスマナーのロールプレイなど

受講場所 河内長野市役所

### 3日目 ビジネスパソコンスキル基礎 12/7(木)

ビジネスパソコン基礎 (Word/Excel/Powerpoint)、メールコミュニケーション、求人サイト検索など

受講場所 noaあべのハルカス校(あべのハルカス23階)  
★16:00~17:00 就労体験説明会

### 4日目 ビジネスパソコンスキル応用 12/14(木)

ビジネスパソコン応用、パソコントラブル対応と個人情報についてなど

受講場所 noaあべのハルカス校(あべのハルカス23階)

### 5日目 ビジネスコミュニケーション&就職対策 12/19(火)

良好な人間関係を築くためのコミュニケーション能力アップの活用と実践、就職活動に必要な履歴書、職務経歴書の書き方、面接攻略法など

受講場所 河内長野市役所

## 就労体験(インターンシップ)

学んだことを活かす就労体験!

5日間の講座で学んだスキルを就労体験で活用! 企業での就労体験を行います。

※実習先により、業務内容は異なります

日程 12/20~1/31のうち

1人2日間の体験(1日4時間~応相談)

<これまでのインターンシップ協力企業>

株式会社HEAVEN Japan / atelier NOAHNOOR /  
公益財団法人 河内長野市勤労者福祉サービスセンター /  
株式会社 童~わらべ~ / 株式会社 アミューズ /  
ハルカス大学 / あべのハルカス貸会議室事務局

## 就職サポート体制

プロによる個別の就職・キャリア相談

受講生の就職相談やキャリアの悩みに、経験豊富な専任のキャリアカウンセラーがお答えします。講座受講中は、定期的にマンツーマンで相談会を実施。講座終了後も、2月までサポートを受けることができるので安心です。

場所 河内長野市役所

- キャリアプランの相談ができる!
- 働き方の相談ができる!
- 応募企業や書類の相談ができる!
- 就職後も仕事上の悩みや相談ができる!



### 昨年受講された方の声

就活がうまくいかず、グズグズしていた私が毎日楽しく働いているのも講座で多くの人と出会い、勉強できたことが大きな転機になったと思います。しんどい時もありますが、充実しています。

■講座のお申込み・お問合せ先:河内長野市役所 環境経済部 産業観光課



ホームページも  
ご覧ください

電話で  
お申込み  
ください

0721-53-1111 (代) 受付時間:平日9:00~17:30

〒586-8501 大阪府河内長野市原町一丁目1番1号 <http://www.city.kawachinagano.lg.jp/>