

アンドロイド
をお使いの方

おおさか健活マイレージ



アスマイル

河内長野市 国民健康保険加入者向け

おおさか健活マイレージ アスマイル事務局

☎ **06-6131-5804** 受付時間 9:00~17:00
(土日祝、12/29~1/3除く)

FAX **06-6452-5266**

河内長野市 保険医療課

令和6年1月作成

アスマイルとは？

「おおさか健活マイレージアスマイル」は大阪府が提供する、府民の健康をサポートするスマートフォン（スマホ）アプリ。

ポイントを貯める



毎週、毎月抽選！



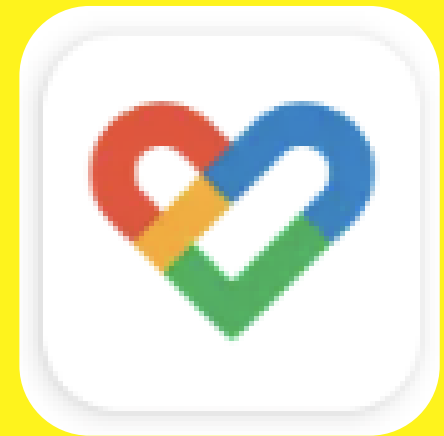
特典がもらえる！



まずは

歩数計アプリをインストール

アンドロイドには歩数計の機能がありません。
そのため、歩数計アプリの「Google Fit」との連携が必要となっています。アスマイルアプリのインストールの前に、「Google Fit」をインストールしてください。



QRコードリーダーで
こちらを読み取って
ください



URLをクリック
してもアプリ取得の
ページに飛べます

<https://play.google.com/store/apps/details?id=com.google.android.apps.fitness>

歩数計アプリ「Google Fit」の

インストールの方法①

以下の手順でインストールします。

ステップ 1

「インストール」を
押します

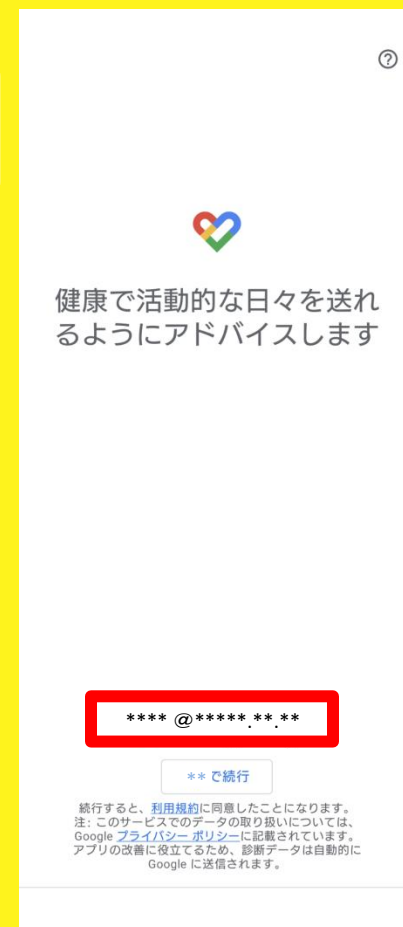


ステップ 2

インストール完了で
「開く」を押します



ステップ 3



ここで表示されるメールアドレスは、アスマイルに登録予定のものと同じにする必要があります。

歩数計アプリ「Google Fit」の

インストールの方法②

ステップ4

基本情報を入力し「次へ」

基本情報

この情報に基づいて、Fit はカロリー、距離、運動強度を推定します。また、自分に合ったアドバイスも利用できるようになります。

**** @***** **

性別 生年月日

体重 身長

次へ

ステップ5

アクティビティの記録を「オンにする」を押しアクセスを「許可」

アクティビティの記録

バックグラウンドでのウォーキング、ランニング、サイクリングの記録を Fit に許可すると、これらのアクティビティの歩数、距離、カロリー数などの指標を確認できるようになります。

バックグラウンドでの記録を許可するには、アクティビティを認識する権限をアプリに付与する必要があります。時間の経過とともに、これらのデータに基づいて Fit の

身体活動データへのアクセスを「Fit」に許可しますか？

許可

許可しない

利用しない オンにする

ステップ6



これで歩数計のインストールが完了しました。

つぎに

アスマイルをインストール

お手元に国保保険証をご準備のうえ
アスマイルアプリをインストールしてください。

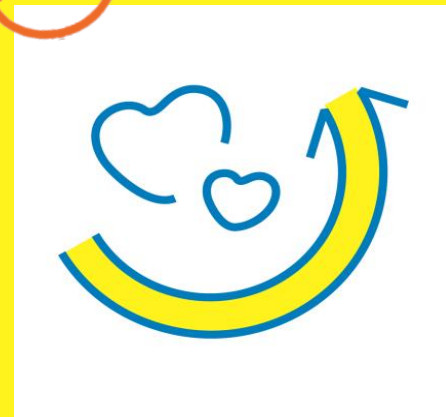


QRコードリーダーで
こちらを読み取って
ください



URLをクリック
してもアプリ取得の
ページに飛べます

<https://play.google.com/store/apps/details?id=nttdatakansai.okpasmile>



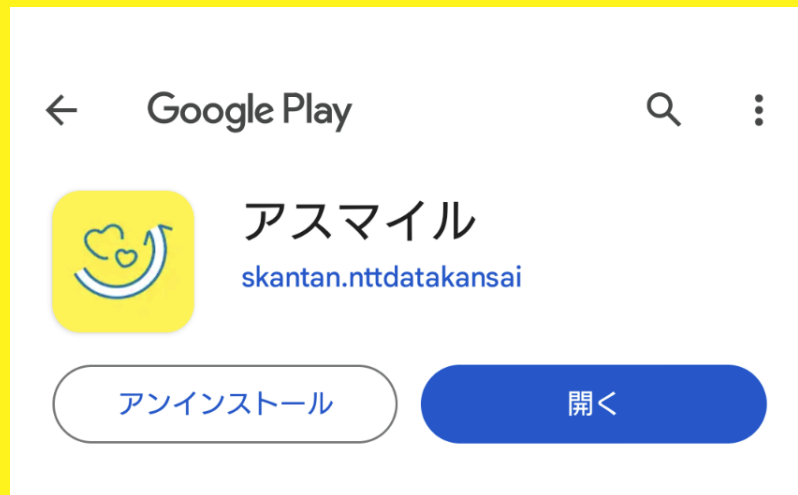
アスマイルの インストールの方法

以下の手順でインストールします。

ステップ1 「インストール」を
押してます

ステップ2 インストールが完了したら
「開く」を押します

ステップ3 起動後すぐに
このロゴがでます



画面の指示に従い「次へ」を2回押してください。
「新規登録」から登録を始めます。

アスマイルの登録方法

公式マニュアルにて
詳細な登録方法をご確認いただけます。

QRコードリーダーで
こちらを読みとって
ください



URLをクリック
しても公式マニュアルの
ページに飛べます

https://www.asmile.pref.osaka.jp/assets/pdf/asmile_app_application_Android.pdf



お試し登録▶▶▶本登録の順に行います。

お試し登録の方法

登録方法を本市HPの動画で説明しています。

動画の無断転載禁止

(1) お試し会員登録 をご覧ください

- 登録するパスワードはアルファベットの
大文字・小文字・数字を含む8~16文字です。
- 「登録」を押すと登録メールアドレスにメールが
届きます。
- メールに記載の認証URLをクリックします。
- アプリ上で先ほど登録したメールアドレス・
パスワードを入力します。
- Google Fitと連携を行います。

本登録の方法



<https://www.city.kawachinagano.lg.jp/soshiki/7/93163.html>

(2) 国保会員登録 をご覧ください

- 「国保会員」「河内長野市会員」になるには
河内長野市国保の保険証での登録が必要です。
- 住所は保険証に記載のとおりです。
(1-1-1などと略さない)
- 保険証の写真は表面・裏面ともに撮影し、
アップロードしてください。
- 「仮登録」から事務局確認後、「本登録」に
なります。

実際に

どうやって使うの？



アスマイルアプリの使用の様子を本市HPの動画でご確認いただけます。

ランキングの
確認方法

ポイントの
貯め方

友達紹介方法
*抽選ポイント
500Pがもらえます*

会員資格について

現在の
会員状態の確認は
アプリ右上の
☰ マーク
「会員情報」
から見られます

国保保険証をアップした直後は「仮登録」 事務局確認後「本登録」となります。

府民会員の登録は5日ほど、国保会員・河内長野市会員の登録は1～2か月かかります。
(土日祝除く)



河内長野市会員
(40歳以上の本市国保加入者)

交換
ポイント

国保会員
(40歳以上の府内市町村国保加入者)

交換
ポイント

府民会員
(18歳以上の大阪府民)

抽選
ポイント

*登録に不備がある場合は事務局から連絡があります。

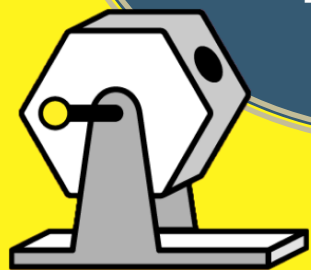
「本登録」をやり直すと事務局での確認作業がやり直しになり、余計に時間がかかるのでご注意ください。

抽選ポイント (府民会員)

年齢ごとに決められた歩数を記録したり、健康記録をつけたりすることで貯まります。規定のポイントを貯めるとアプリ上の抽選に参加できます。

週トク抽選

毎週火曜日、週1,000ポイント以上で抽選に参加ができます。コンビニでコーヒーやスモーギーなどと交換できるクーポンが当たります。



月トク抽選

毎月6日、月5,000ポイント以上で抽選に参加ができます。電子マネーやQUOカードなどが当たります。



アスマイル登録後、**(P)** ボタンを押してください。
こちらの画面からポイントをためることができます。

交換ポイント

(国保会員)
(河内長野市会員)

40歳以上の河内長野市国保加入者が対象です。

特定健診や市の指定機関にて**人間ドック**を受診するともらえます。
貯まったポイントに応じて特典と交換できます。

初年度

6,000円分

国保会員分
3,000円分
+
河内長野市会員分
3,000円分


次年度以降

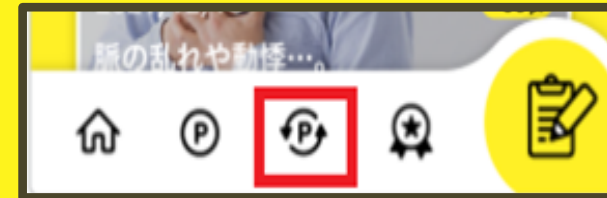
4,000円分

国保会員分
1,000円分
+
河内長野市会員分
3,000円分



交換ポイントについて①

交換するときはアスマイルアプリの  を押してください。
QUOカードはご自宅に郵送されます。
QUOカードPayは電子マネーです。（カードは発送されません）



ご注意ください




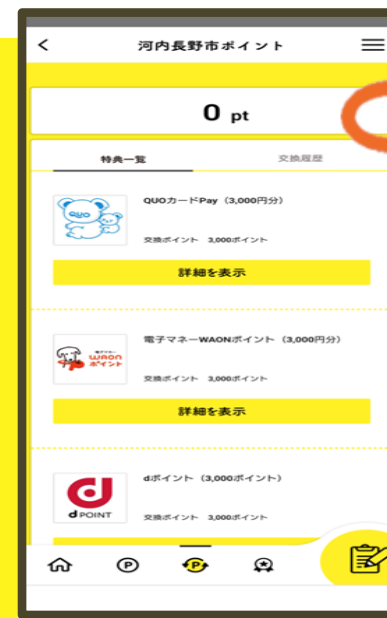
- 府国保連合会を通じて受診データ確認を確認してからポイントが付与されます。
そのため特定健診や人間ドックを受診してからポイント付与まで4か月以上かかります。
(ご自身で受診結果をアップロードする必要はありません)
- 交換ポイント付与時に**国保資格を喪失している場合、ポイントは付与されません。**
(75歳で後期高齢者医療制度対象となったときも同様です)

交換ポイントについて②

「国保ポイント」が国保会員分の交換ポイント、「河内長野市ポイント」が河内長野市会員分の交換ポイントです。それぞれの画面から交換する必要があります。



画面下の  ボタンから交換できます。「国保会員」「河内長野市会員」になったうえで特定健診や人間ドックを受診するとポイントが付与され交換できるようになります。



ここで現在の保有ポイント数を確認できます！

アスマイルに関する

問い合わせ先



分からないことがあったら、まずはアスマイル公式ホームページ「よくある質問」をご確認ください。



<https://www.asmile.pref.osaka.jp/faq.html>

それでもご不明点があるときには
右記の**アスマイル事務局**へ
お問い合わせください。



おおさか健活マイレージ アスマイル事務局

☎ **06-6131-5804** 受付時間 9:00~17:00
(土日祝、12/29~1/3除く)

FAX **06-6452-5266**