

(様式3)

会議の開催結果について

1 会議名	第59回河内長野市地域公共交通会議
2 開催日時	令和5年6月30日 15時30分から
3 開催場所	河内長野市役所802会議室
4 会議の概要	(1) 河内長野市地域公共交通会議副会長及び監事の指名について (2) 河内長野市地域公共交通会議の概要について (3) 令和6年度生活交通確保維持改善計画(フィーダー)の認定申請について (4) 地域との協働の取り組みについて ①石見川地域「地域乗合タクシー(定時定路線型・予約デマンド型)」および住民混乗スクールバス「楠坊」の運行状況 ②楠ヶ丘地域「くすまる」の利用率向上の取り組み(アンケート結果等) (5) モックルMaaSの取り組み状況について
5 公開・非公開の別(理由)	公開
6 傍聴人数	0名
7 問い合わせ先	(担当課名) 都市づくり部 都市計画課 公共交通係 (内線540、541)
8 その他	

\*同一の会議が1週間以内に複数回開催された場合は、まとめて記入できるものとする。

第59回 河内長野市地域公共交通会議録

会議名称	第59回河内長野市地域公共交通会議
開催日時	令和5年6月30日（金） 午後3時30分～
開催場所	河内長野市役所 802会議室
公開・非公開の別 （非公開とした 場合はその理由）	公開
傍聴者	0人
出席委員	別紙出席者名簿のとおり
会議次第	<p>(1) 河内長野市地域公共交通会議副会長及び監事の指名について</p> <p>(2) 河内長野市地域公共交通会議の概要について</p> <p>(3) 令和6年度生活交通確保維持改善計画（フィーダー）の認定申請について</p> <p>(4) 地域との協働の取り組みについて</p> <p>①石見川地域「地域乗合タクシー（定時定路線型・予約デマンド型）」および住民混乗スクールバス「楠坊」の運行状況</p> <p>②楠ヶ丘地域「くすまる」の利用率向上の取り組み（アンケート結果等）</p> <p>(5) モックル MaaS の取り組み状況について</p>
会議内容	別紙会議内容のとおり

## 第59回 河内長野市地域公共交通会議内容

発言者	内容（要旨）
事務局	<ul style="list-style-type: none"> <li>➤ 第59回河内長野市地域公共交通会議開会の案内</li> <li>➤ 委嘱状の交付</li> </ul>
島田市長	<ul style="list-style-type: none"> <li>➤ &lt;島田市長より挨拶&gt;</li> </ul>
事務局	<ul style="list-style-type: none"> <li>➤ 各委員の出欠状況の報告</li> </ul>
榊井会長	<ul style="list-style-type: none"> <li>➤ &lt;榊井会長挨拶&gt;</li> </ul>
<p style="background-color: #e0e0e0; margin: 5px 0;">議題（1）河内長野市地域公共交通会議副会長及び監事の指名について</p>	
榊井会長	<ul style="list-style-type: none"> <li>➤ 規則第5条第3項及び規約第11条第2項の規定に基づき、副会長に日野委員を、監事に山田委員・徳竹委員を指名。</li> <li>➤ それでは、議題（2）河内長野市地域公共交通会議の概要について、事務局から説明をお願いします。</li> </ul>
<p style="background-color: #e0e0e0; margin: 5px 0;">議題（2）河内長野市地域公共交通会議の概要について</p>	
事務局	<ul style="list-style-type: none"> <li>➤ 議題2について説明</li> </ul> <p style="margin-top: 10px;">（各委員の主な発言内容および事務局からの回答は以下のとおり）</p>
日野副会長	<ul style="list-style-type: none"> <li>➤ 河内長野市は、公共交通の取り組みにおいて、先進的な取り組みをしており、他の地域の公共交通会議でもよく紹介しています。一方、どの地域の総括を聞いていても、公共交通の利用者は減少しているという話が多い。アフターコロナで利用客が8割まで戻ってくると予想されているが、少子高齢化により、人口が減少していくことも懸念される。これらの影響により、公共交通の利用はさらに減少していく可能性がある。今後の公共交通は、利用者増よりも市民の移動サービスを満足させるということが必要ですが、これだけでは事業者あるいは各路線の維持がなかなか難しいかもしれません。公共交通に投資をすることが必要不可欠です。ただ、税金を一部の地域に限って補助をするということは公平性にも欠けるため、市民の皆さんから了承を得るためにバス事業全体に対して投資をしていくことが必要です。公共交通に対する投資とその効果・評価をしっかりと整理した上で、計画の中に大きな枠組みとして取り入れてほしい。ここの地域にはこんな対応をしている、利用者が便利になったとちゃんと評価できる仕組みをイメージして行って、説明することで多くの市民に</li> </ul>

	理解されると思います。
事務局	<ul style="list-style-type: none"> <li>➤ 利用者が評価できるような仕組み作りを考えていきたいと思います。ありがとうございました。</li> </ul>
榊井会長	<ul style="list-style-type: none"> <li>➤ ありがとうございます。それでは、議題（3）令和6年度生活交通確保維持改善事業（フィーダー）に関する事業評価について、事務局からお願いします。</li> </ul>
	<p>議題（3）令和6年度生活交通確保維持改善事業（フィーダー）に関する事業評価について</p>
事務局	<ul style="list-style-type: none"> <li>➤ 議題3について説明。</li> </ul>
榊井会長	<ul style="list-style-type: none"> <li>➤ 議題（3）については、審議の結果、承認ということによろしいでしょうか。また、今後、審査過程における表現等の細かな修正や、補助事業の実施要領に規定される範囲内の軽微な運行内容の変更があった場合は、事務局に一任いただくということによろしいでしょうか。</li> </ul> <p style="text-align: center;">（異議なし）</p>
榊井会長	<ul style="list-style-type: none"> <li>➤ ありがとうございます。それでは、次に移らせていただきます。</li> </ul>
	<p>議題（4）地域との協働の取り組みについて</p> <p>①石見川地域「地域乗合タクシー（定時定路線型・予約デマンド型）」および住民混乗スクールバス「楠坊」の運行状況</p>
事務局	<p>議題（4）①について説明。</p> <p style="text-align: center;">（各委員の主な発言内容および事務局からの回答は以下のとおり）</p>
榊井会長	<ul style="list-style-type: none"> <li>➤ 去年4月から廃線になり、地元の方も大変になり、公共交通を預かる人間として、住民から相談が多くありました。地域住民と相談していく中で、住民も混乗可能なスクールバスという珍しい取り組みを始めました。実際にそれだけで補完できない所は、乗合タクシーという形で対応しています。今回、立ち上げ当初から検討会メンバーに入っている田和辻委員が出席されていますので、一</li> </ul>

	<p>言お願いできますでしょうか。</p>
<p>田和辻委員</p>	<p>➤ 現在私は検討会には参加していませんが、廃線当時は話し合いに参加させてもらっており、住民が少ないことが大きな問題でした。小中学生のこどもたちにスクールバスを継続して利用させてもらえることになり助かっています。また、一般の住民も便乗して乗ることができ非常に助かっています。高校生以上の学生や通勤をされている中で車を利用せず公共交通機関を利用する方に、朝早い時間に1本と夜8時台に1本を確保してほしいとお願いしました。資料に載っている運行時間は住民の意見を反映してもらっています。しかし、当初は利用すると言っていた人も途中で利用しないと意見が変わる中で利用状況は非常に厳しい状況になっています。</p>
<p>田中委員</p>	<p>➤ 石見川の取り組みについて、田和辻様からもご意見もらいましたが、バス路線の廃線となって、地域でどうしていこうかと事務局も地元に入り、一生懸命議論をしてきました。新しい路線とか不便地域とかそういうところにバスを入れてほしいといういろんなご要望はありますが、市としては地元も一緒になって路線を支えようという意識を持って欲しいと思っています。石見川でいくと、目標値2人になっているのは、2人乗ることで運行経費の半分を賄えるからです。乗合タクシーの運行経費の半分に関しては、自治会から出すよと言ってきており、半分まで足りない分は自治会で負担するという事になっています。この路線を維持しよう、未来に残そうということで、地元も積極的に取り組んでくれています。市としても非常に良いモデルで取り組みだと考えています。今年からは、乗合タクシーのサイズも大きくしており、公共交通事業者さんとも一緒に取り組んで進めていきたいです。</p>
<p>榊井会長</p>	<p>➤ 続いて、楠ヶ丘地域「くすまる」の利用率向上の取り組みについて事務局から説明をお願いします。</p>
<p>事務局</p>	<p>議題（４）地域との協働の取り組みについて ②楠ヶ丘地域「くすまる」の利用率向上の取り組み（アンケート結果等）</p> <p>議題（４）②について説明。</p> <p>（各委員の主な発言内容および事務局からの回答は以下のとおり）</p>
<p>伊勢先生</p>	<p>➤ 通勤通学の帰りのお客さんを拾うために、ダイヤを変えるとの話でしたが、くすまるは、通勤通学の時間帯とは時間を合わせず、タクシーの利用者を奪わないように事業者との共存を図るということでその時間になったと思いますが、</p>

	<p>タクシー事業者とは調整できていますか。</p>
事務局	<p>➤ 本件に関して、第一交通さんに確認を取りました。17時発を17時10分、17時30分発を17時40分発という10分ずつ南海電車のダイヤに合わせた少しの変更になるので、問題ないとの事なので、この方向で進めております。</p>
伊勢先生	<p>➤ もう1点お伺いいたします。説明の中で需要が変わってきたとの話がありましたが、一方で駅前のニーズと一緒に考えると、その駅の拠点性が低下している。昔は、いろんな施設があってそこに行くことができたので、結構ニーズがあったが、コロナとか関係なく駅にあった施設が変わってきている。交通の拠点である駅のニーズを高めるために部署を超えてご検討いただけると幸いです。</p>
榊井会長	<p>➤ 伊勢先生の話のように、駅がより魅力的になれば、子どもやお年寄りが集まって駅自体再開発に繋がると思います。市の研修等もありますので考えていきたいと思います。</p>
日野副会長	<p>➤ もともと地域の若い人から通勤に利用できるようにしてほしいという意見も出ていた。くすまる運行開始から10年たって、主たる利用者の方々が実際に歳を取って、外出しなくなった。新しい利用者の開拓をしないといけない。時代ごとに利用者のニーズは変わるので、タクシー事業者さんとの調整もあるけど、一部通勤に使いたいニーズに応えるのは良いと思う。長期的に5年先10年先誰が使うかっていうのは地域で議論していかないといけない。石見川についても、小中学生が今後どうなっていくか。何年かしたらいなくなる。今利用している人がいなくなったらどうするか、いろんな人に使ってもらうのが一番良いが、何年先現在の利用者がどうなるかは大体予想できる。それに対して、具体的に考えていくようにしてほしい。</p>
	<p>議題（5）モックル MaaS の取り組み状況について</p>
事務局	<p>議題（5）について説明。</p> <p>（各委員の主な発言内容および事務局からの回答は以下のとおり）</p>
岩佐委員	<p>➤ 南海バスの岩佐です。3ヶ月ちょっと経過して、事業者目線としてお話しします。</p>

	<p>従来のカードだと時間と販売場所は限られます。スマートフォンであれば、いつでもどこでも買えるというメリットがあります。例えば、休日の朝まだ営業窓口が開いていない時間、河内長野以外からバスに乗る方は窓口がない。スマホであればどこからでも買えるので我々の手が届かない所で運営してくれるため、大きなメリットになっています。ただ、少し課題があり、利用者が最初に使えるようになるまでハードルがあります。使い始めると便利な機能なため、リピーターの数字が高いです。最初のハードルに関しては、どう乗り越えていくのかを事務局と一緒に考えていきたいと思います。</p>
事務局	<p>➤ 岩佐さんの話にもあったように、事務局も一緒になって考えていきます。最初に使うハードルに関しては導入前に想定されていた通りです。まずは、どうやってアプリを入れるか、アプリを使うかの利用方法は市役所のホームページ等にも説明を載せています。100件前後閲覧があるので、これを見て使ってみようという方は多少なりともいると思っています。今年度スマホ教室みたいな形でアプリを紹介する場も設けたいと思っています。引き続きご協力よろしくお願いいたします。</p>
日野副会長	<p>➤ 先ほどの利用状況ですが、市外の利用者と市内の利用者の状況はわかりますか。</p>
事務局	<p>➤ 明確には分からない部分があります。利用者のスマホが動いた跡まで位置情報が残りますが、全利用者がスマホの位置情報をオンにしていないこともあり、完全には位置情報を把握できていません。ある程度推察はできますが、傾向としては、まだまだ市外から来られる方は少ないです。</p>
日野副会長	<p>➤ 市外の方に対して、観光名所などのお得なクーポンが出てくると、それで河内長野のことを知るきっかけになる。市外からくるとき、電車の時刻を調べる。電車の時刻を検索してみたら、アンダーバー等の動く広告で得なクーポンが出てくれば、リピーターになるかもしれない。市内、市外で分析してみたらいいんじゃないかなと思ったので、お聞きしました。</p>
事務局	<p>➤ ありがとうございます。引き続き、観光も含めて、秋以降に市外からの利用者が増えるような取り組みを検討したいと思っています。ありがとうございます。</p>
榭井会長	<p>➤ 他にないようでしたら、議題（5）のモックル MaaS の取り組み状況について終わらせていただきます。それでは、以上をもちまして、第59回河内長野</p>

	<p>市地域公共交通会議を閉会いたします。本日はお忙しい中お集まりいただきまして、本当にありがとうございました。今後とも、本市の公共交通の維持・充実に向け、皆様のご協力をお願い申し上げます。本日の会議を終了させていただきます。</p> <p>長時間にわたり、誠にありがとうございました。</p>
--	---

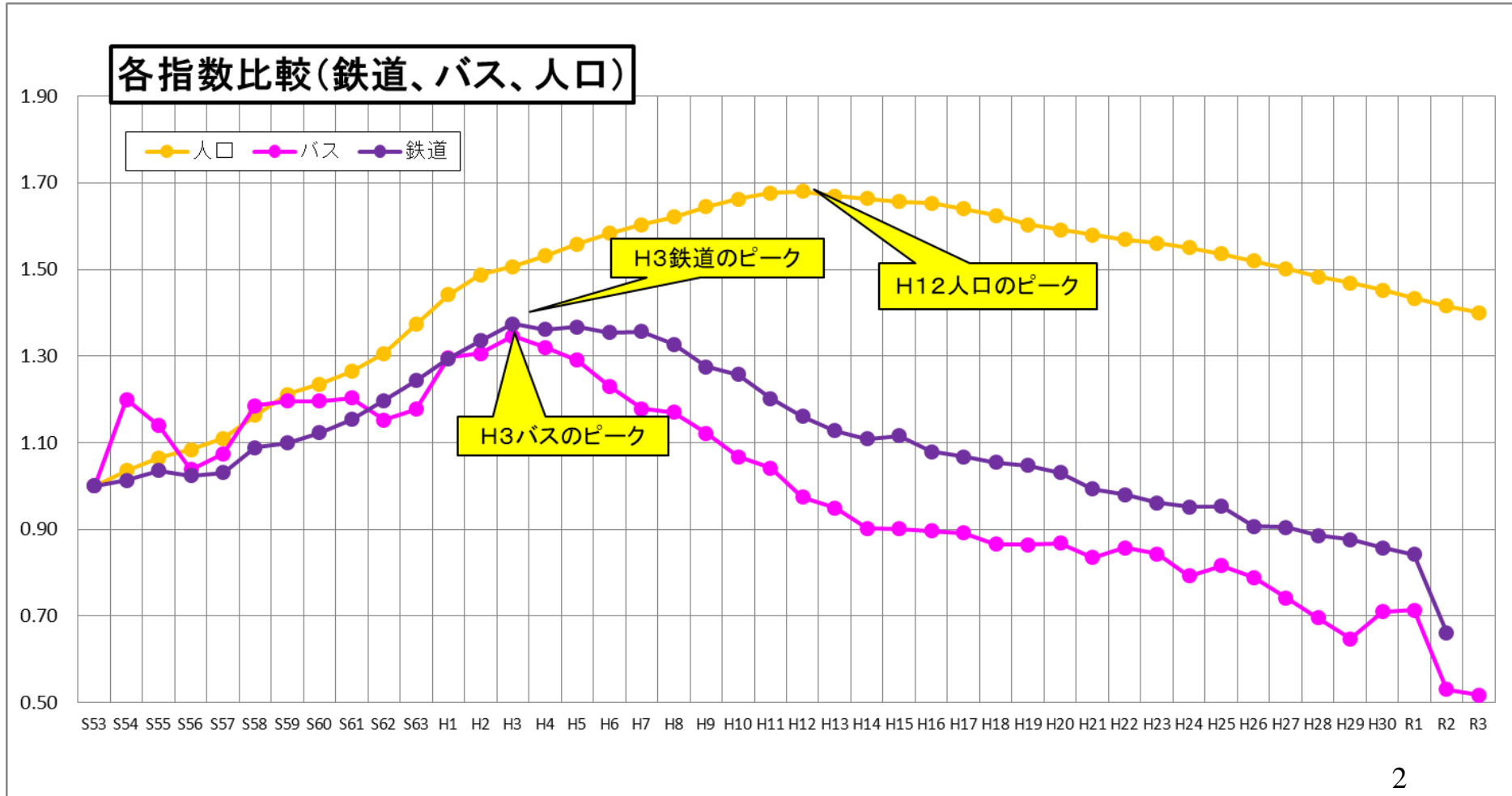


# 河内長野市地域公共交通会議 について

# 交通会議発足の背景

## 河内長野市の公共交通利用者の推移

(昭和53年の数値を1とした場合)



# 地域公共交通会議の位置づけ

少子高齢化・人口減少 → 本市の実情に即した持続可能な公共交通の確保・維持が必要

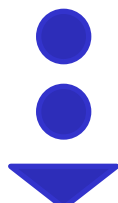
平成20年度

基本方針策定

持続発展できる公共交通の確保

平成21年度

## 河内長野市地域公共交通会議設置



3期にわたり  
実施計画を展開

- 道路運送法および地域公共交通活性化再生法に基づく法定協議会
- 市の附属機関

## 河内長野市地域公共交通計画

～ 将来も安心して生活でき、住み続けられるまちを支える公共交通～

【基本方針】

- まちづくり施策と連携した公共交通ネットワークの構築
- 高齢化の進展や市民ニーズに対応した公共交通の実現
- 市・地域住民・交通事業者等の協働による取組の推進

【実施計画】

- 平成30年度～令和4年度 第2期地域公共交通網形成計画
- 令和5年度～令和9年度 河内長野市地域公共交通計画

平成30年度～

# コロナ禍における本市の取組みについて

## ■ 市内公共交通の状況

- ・ コロナ禍での外出自粛により公共交通の利用は激減
- ・ 生活スタイルの変化（テレワークの浸透・通勤手段の切替など）⇒コロナ収束後も完全には戻らない可能性がある。  
バスではR2年7月とR3年4月にダイヤ改正（減便）実施
- ・ タクシーでは乗務員の一部休業等を実施

## ■ コロナ禍における公共交通利用促進に係る本市の取組み

【地方創生臨時交付金を活用し、以下の事業を実施】

### バス1日乗り放題周遊チケット・タクシー初乗り運賃チケット販売事業

（令和2年9月～令和3年3月）

- ・ 地域経済の活性化および公共交通の需要回復を目的として、市内のバスが1日乗り放題になる「バス1日乗り放題周遊チケット」及びタクシーの初乗り運賃680円の支払いに使用できる「タクシー初乗り運賃チケット」を1枚200円で販売

### 高齢者新型コロナウイルスワクチン接種交通支援事業

（令和3年4月～令和5年3月）

- ・ ワクチン接種の支援および公共交通の利用促進を目的として、65歳以上の市民（約38,000人）を対象に、市内のバス運賃（1回分）の支払い、もしくはタクシーの初乗り運賃680円の支払いに利用できる「高齢者バス・タクシー共通乗車券」をワクチン接種券に同封し送付

### 高齢者公共交通利用促進事業（おでかけチケット）の交付金額を増額

（令和4年度）

- ・ 公共交通の利用促進を目的として、75歳以上の市民（R4年度 約21,000人）に対してバスチケット（市内1回乗車無料）×10枚、タクシーチケット（1枚200円 1回乗車につき、400円まで）×10枚を交付。（前年度までの約4倍に増額）

## ■ コロナ禍における交通事業者に対する支援

地域公共交通事業者支援給付金及び地域公共交通事業者燃料費支援金

# 公共交通の利用状況の推移 (コミュニティバス等を例に)

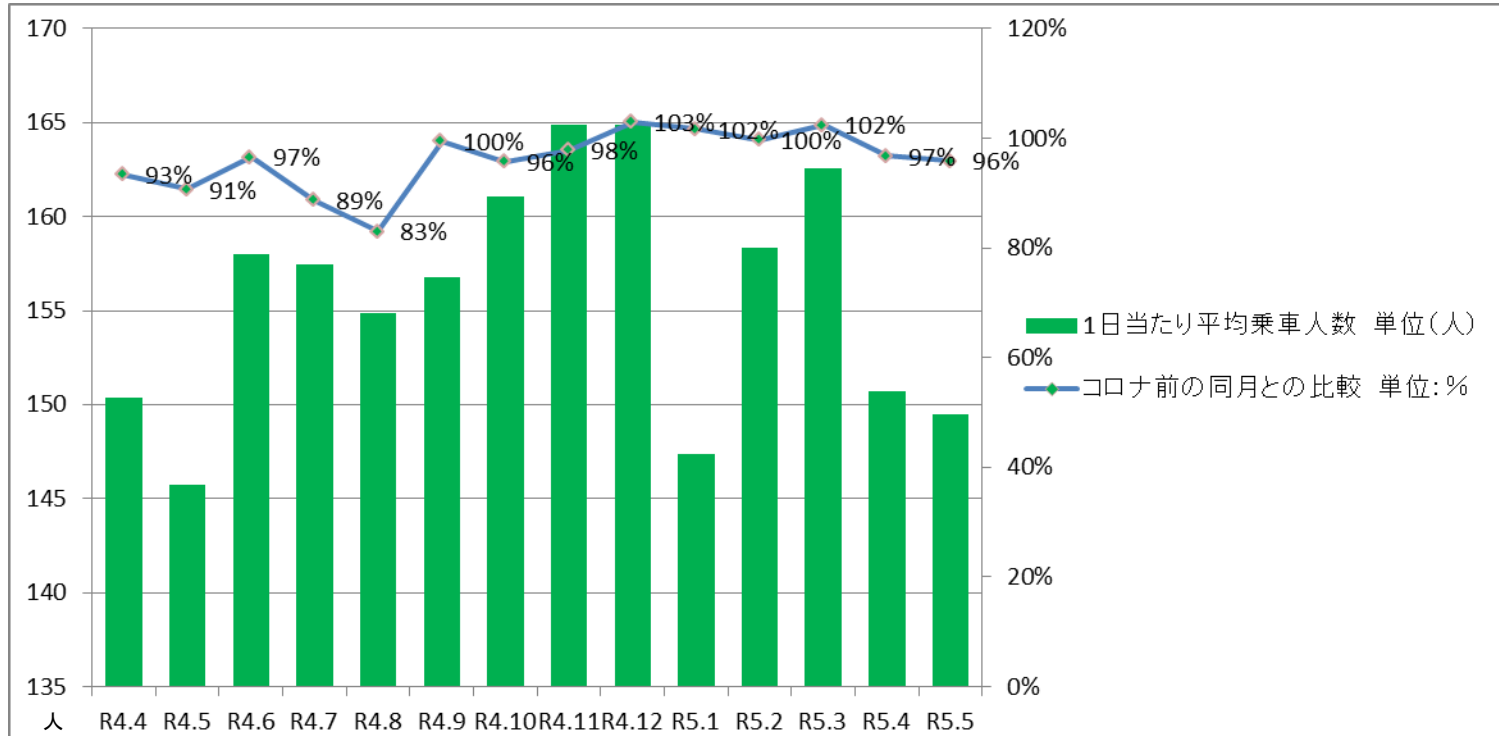
👉 計画① 将来像である「集約型連携都市（ネットワーク型コンパクトシティ）」  
を目指した取り組みの推進

<モックルコミュニティバス> ☆年間乗車人数☆

年度	平成30年度	R1年度	R2年度	R3年度	R4年度
乗車人数	58,900人	58,904人	48,109人	50,794人	56,307人
平成30年度を100として	100	100	81.7	86.2	95.6

モックルコミュニティバス1日当たり平均乗車人数およびコロナ前※の同月との比較

※コロナ前 = 平成30年4月から令和1年5月と比較



生活路線であるモックルコミュニティバスは、令和4年度は、ほぼコロナ前の水準まで戻ってきている。

# 公共交通の利用状況の推移 (コミュニティバス等を例に)

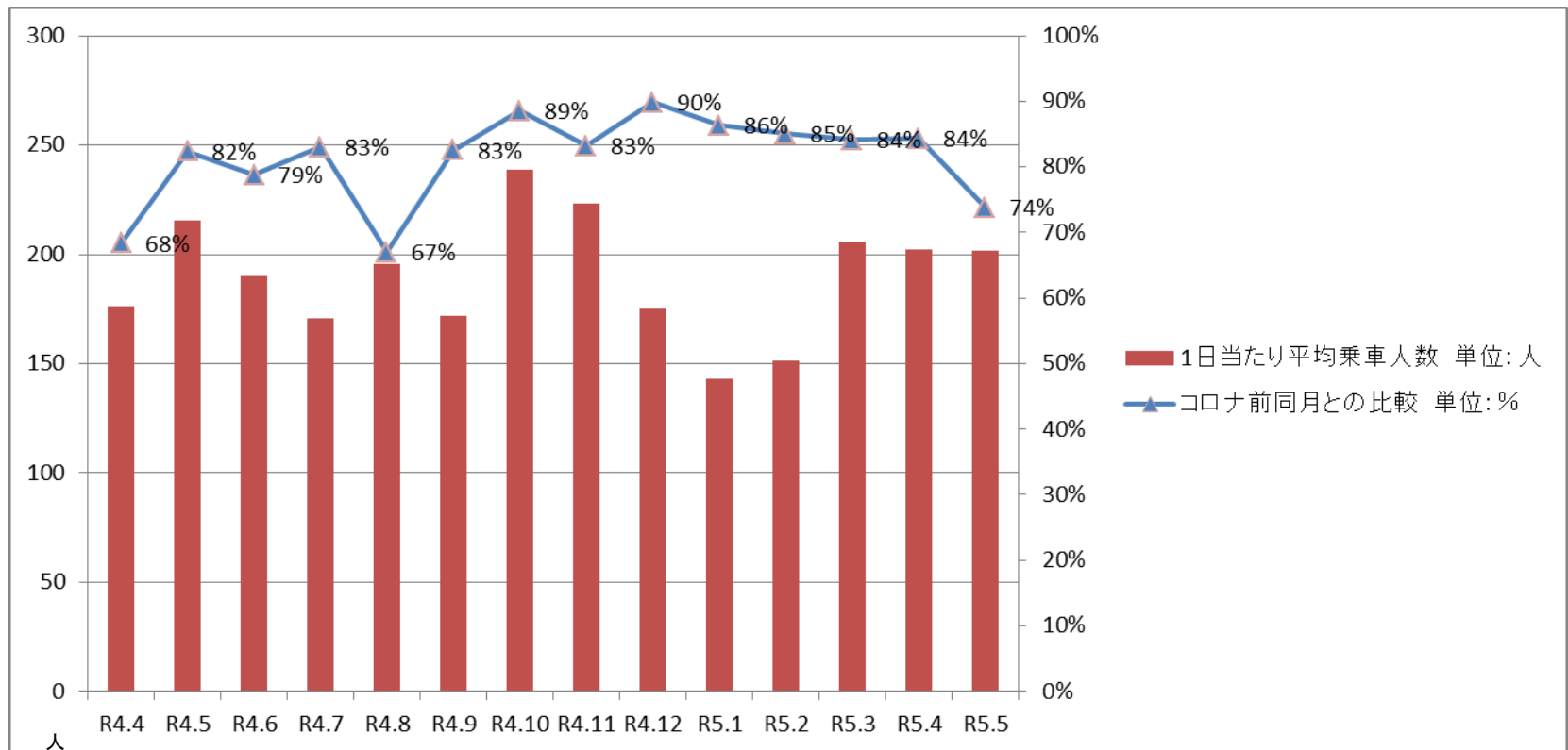
☞ 計画① 将来像である「集約型連携都市（ネットワーク型コンパクトシティ）」  
を目指した取り組みの推進

<日野・滝畑コミュニティバス>  
☆ 年間乗車人数 ☆

年度	平成30年度	R1年度	R2年度	R3年度	R4年度
乗車人数	83,795人	85,252人	63,092人	62,555人	67,788人
平成30年度を100として	100	101.7	75.3	74.7	80.9

日野・滝畑コミュニティバス1日当たり平均乗車人数およびコロナ前※の同月との比較

※コロナ前 =  
平成30年4月から令和1年5月と比較



観光路線である日野滝畑コミュニティバスは、コロナが落ち着いた令和4年度後半からようやく回復傾向になるが、感染者数にかなり左右されるため、8割程度までしか戻っていない。

# 公共交通の利用状況の推移 (コミュニティバス等を例に)

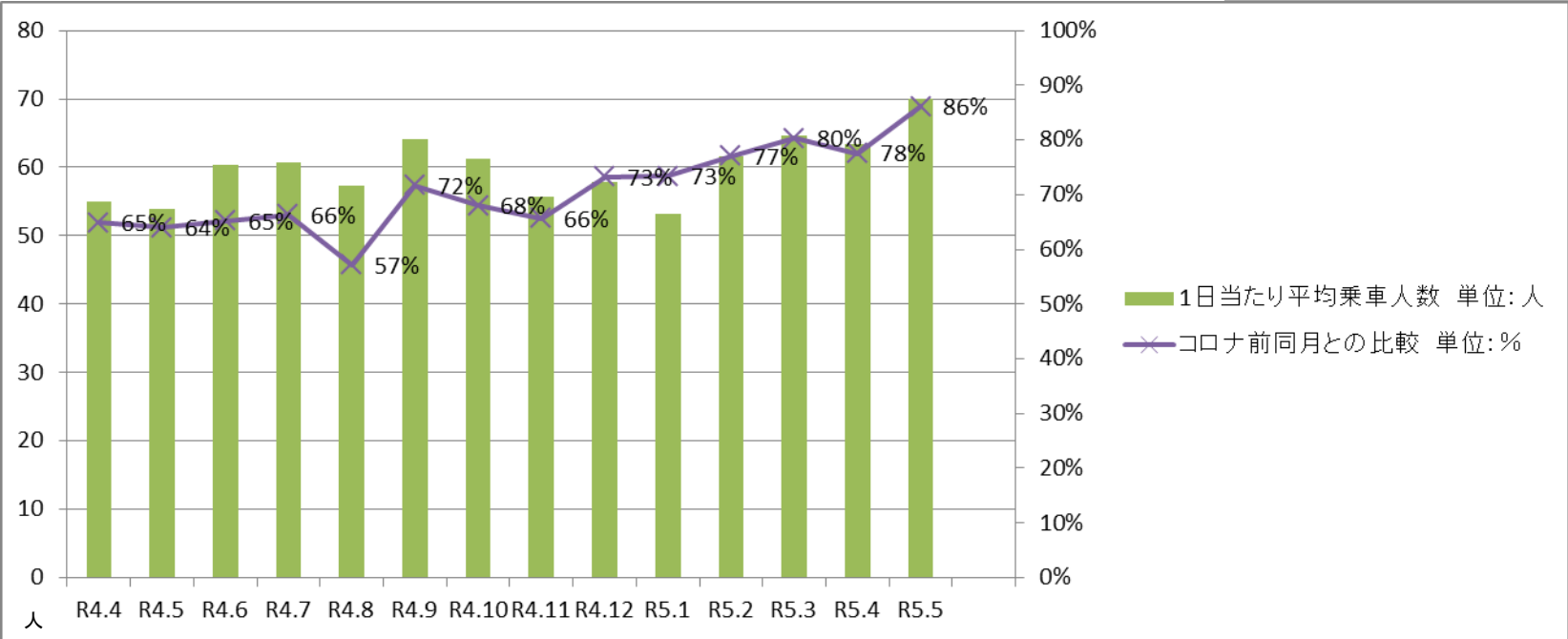
- 👉 計画⑤ 三者協働による公共交通ネットワークの維持・最適化の検討
- 👉 計画⑥ 地域住民が公共交通を「自分事」として考える意識の醸成

＜楠ヶ丘地域乗合タクシーくすまる＞ ☆年間乗車人数☆

年度	平成30年度	R1年度	R 2年度	R3年度	R4年度
乗車人数	31,306人	27,702人	19,756人	19,640人 (1/1.2運休)	19,061人 (R4.9より日祝運休)
収支率	75.2%	65.5%	47.0%	47.2%	51.4%

楠ヶ丘乗合タクシーくすまる1日当たり平均乗車人数およびコロナ前※の同月との比較

※コロナ前＝平成30年4月から令和1年5月と比較



くすまるの利用者はコロナで激減。ハイエースの狭い車内での乗り合いであることや利用者の大半が高齢者であることから、バスなどより利用者の減少が大きかった。但し、運行開始から10年以上が経過し利用ニーズの変化も利用者減少の要因であると考えられることから、実態に合った運行とするため、アンケート調査を行い、利用促進策を検討している。

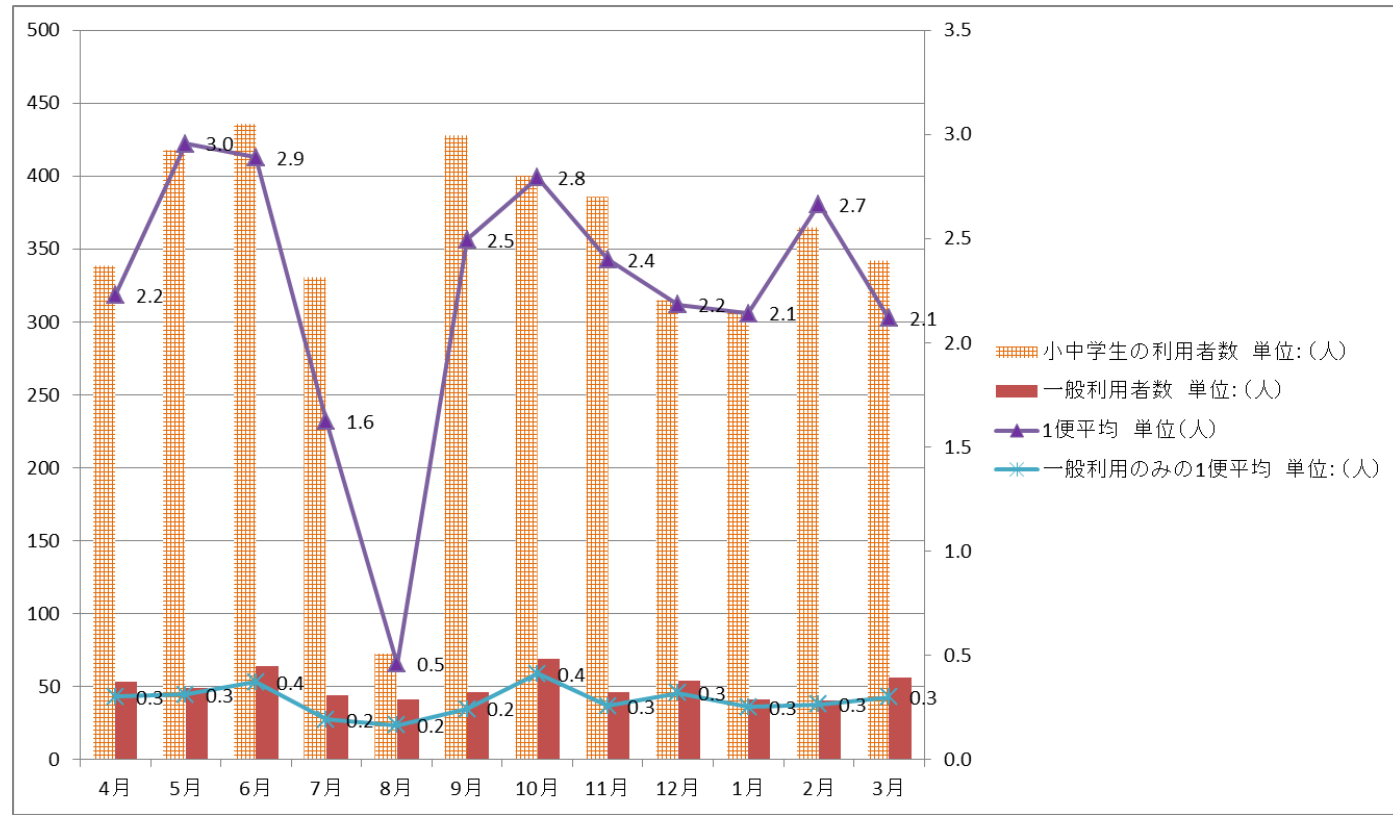
# 公共交通の利用状況の推移 (コミュニティバス等を例に)

👉 計画⑤ 三者協働による公共交通ネットワークの維持・最適化の検討  
👉 計画⑥ 地域住民が公共交通を「自分事」として考える意識の醸成

## ＜石見川・小深・太井・鳩原地域バス＞ ☆年間乗車人数☆

**R4年度**  
**4,744人**  
うち一般利用603人  
(12.7%)

石見川・小深・太井・鳩原地域バス月別乗車人数および1便当たりの利用者人数



令和4年度よりスクールバスに地域の方が混乗できる形で、地域バスを運行している。学校の予定に合わせた運行となっており、地域の方には、少し使いにくいこともあるためか、一般の利用者数はかなり少ない。また、8月は夏休みで、クラブ活動に合わせた運行となっており、利用する小中学生が少ない。



# 第2期地域公共交通網形成計画の取組みの総括

## 第2期地域公共交通網形成計画（平成30年～令和4年度実施計画）

### 【取組み】

- ◆交通環境教室の開催
- ◆高齢者公共交通利用促進事業（おでかけチケット）の実施
- ◆高齢者運転免許証自主返納支援事業の実施
- ◆モックルコミュニティバスの運行形態の見直し
- ◆石見川・小深・太井・鳩原地域バス「楠坊」の運行



### 【効果】

- ◇協働の意識醸成や次世代の子どもたちへのモビリティマネジメント。
- ◇高齢者が公共交通を使いやすくする施策による利用促進。
- ◇運転免許返納後の公共交通への移行をサポート。
- ◇モックルコミュニティバスのダイヤの改善及び重複ルートの廃止。
- ◇地域ニーズに合った運行形態の実現。三者協働による取り組みの推進。

### ☆取組みの総括☆

新型コロナウイルス感染症の影響が大きく、利用者数については、大幅に減少し、目標値に達しなかった。

しかしながら、市民の「バスなどの公共交通サービス」に関する満足度、及び「高齢者にとっての暮らしやすさ」の満足度については、計画実施前よりも上回っている。

これは、第2期地域公共交通網形成計画に基づく取組みとして、高齢者公共交通利用促進事業（おでかけチケット）や、高齢者運転免許証自主返納支援事業など新たな制度をスタートさせ、移動手段の確保に努めてきたことも一助となっていると考えられる。

コロナ後となる今後については、ライフスタイルや需要の変化に合わせた公共交通のあり方を検討し、移動手段の確保につなげていく。

# 今後の取組み

## 令和5年度～令和9年度の取組み

取組みの方向性	具体的な取組み
① 将来像である「集約型連携都市(ネットワーク型コンパクトシティ)」を目指した取組みの推進	<ul style="list-style-type: none"><li>➤ 広域的な視点での幹線系統の最適化の検討</li><li>➤ 居住誘導区域の拠点等をつなぐ軸を中心に公共交通の利便性の向上</li><li>➤ まちが活性化するコミュニティバスの運行形態の検討</li></ul>
② 他分野と有機的に連携した公共交通施策の展開	<ul style="list-style-type: none"><li>➤ 観光・商業分野との連携による公共交通の利用促進</li><li>➤ 環境に配慮した公共交通の取組みの推進</li></ul>
③ 基幹的な公共交通と補完的な移動サービスの連携による高齢者ニーズにきめ細やかに対応した移動手手段の提供	<ul style="list-style-type: none"><li>➤ 高齢者向けの公共交通施策の改善・充実</li><li>➤ 高齢者ニーズに対応した運行形態の研究</li></ul>
④ ICTを活用したニーズ把握により高い利便性を実現した公共交通サービスの検討	<ul style="list-style-type: none"><li>➤ 公共交通に関する新技術やサービスの情報収集</li><li>➤ 移動を便利にするMaaSの構築</li></ul>
⑤ 三者協働による公共交通ネットワークの維持・最適化の検討	<ul style="list-style-type: none"><li>➤ 地域公共交通確保維持改善事業(地域間幹線系統、地域内フィーダー系統補助金)の活用・生活交通の存続が危機に瀕している地域等において、地域の特性・実情に最適な移動手手段が提供されるよう国の補助金を活用し、地域公共交通を確保・維持</li><li>➤ 地域における輸送資源との連携</li><li>➤ 三者協働による移動手手段の確保及び負担のあり方の研究</li></ul>
⑥ 地域住民が公共交通を「自分事」として考える意識の醸成	<ul style="list-style-type: none"><li>➤ 意識醸成の各種取組み</li><li>➤ 公共交通の多様な効果の検討(クロスセクター)</li></ul>

(河内長野市地域公共交通計画より抜粋)

様式第 1 - 1 (日本産業規格 A 列 4 番)

番 号  
令和 5 年 6 月 3 0 日

国土交通大臣 殿

河内長野市地域公共交通会議  
河内長野市原町一丁目 1 番 1 号  
会 長 榊 井 繁 春

地域公共交通計画認定申請書

地域公共交通計画のうち、地域公共交通確保維持事業に係る計画を別紙のとおり定めたので、関係書類を添えて申請します。

※本申請書に、記載すべき事項を全て記した地域公共交通計画を添付すること。

補助要綱規定事項一覧表

自治体名：河内長野市

計画名称：河内長野市地域公共交通計画

		地域公共交通計画での記載箇所（頁）
補助要綱第17条第1項に規定する事項	（第1号関係） 地域公共交通確保維持事業により運行を確保・維持する運行系統の地域の公共交通における位置付け・役割	P38「三者協働による公共交通ネットワークの維持・最適化の検討」
	（第2号関係） 上記を踏まえた地域公共交通確保維持事業の必要性	P38「三者協働による公共交通ネットワークの維持・最適化の検討」
	（第3号関係） 地域公共交通確保維持事業により運行を確保・維持する運行系統に係る事業及び実施主体の概要	P38「三者協働による公共交通ネットワークの維持・最適化の検討」
	（第4号関係） 地域公共交通計画の区域内全体における地域旅客運送サービスの利用者の数、収支、費用に係る国又は地方公共団体の支出の額その他の定量的な目標・効果及びその評価手法	P44「評価指標及び目標」

令和 5年 6月 30日

(名称) 河内長野市地域公共交通会議

<b>1. 地域公共交通確保維持事業に係る目的・必要性</b>
公共交通は市民生活を支える大切な交通手段であるが、人口減少や少子高齢化、自動車への過度の依存などの要因により、路線バスやコミュニティバス等の公共交通利用者が年々減少している中、昨今の原油価格高騰により持続可能な公共交通を確保することが極めて厳しい状況にある。 そのため、住民、交通事業者、行政などの関係者による協働の取り組みを進め、市内を運行する路線バスやコミュニティバス等の公共交通の維持・充実を図ることを目的とする。
<b>2. 地域公共交通確保維持事業の定量的な目標・効果</b>
(1) 事業の目標
利用者を増やす取り組みを継続し、前年比5%増加の輸送人員の回復を目指す。 輸送人員については、「別紙参考資料」のとおり。
(2) 事業の効果
市内各地域と本市の主要駅である河内長野駅をつなぐ路線である当該路線（日野・滝畑コミュニティバス、高向線1、天野山線5・4・3、日野・滝畑コミュニティバス2）を維持・充実させることで、自動車等を利用できない高齢者等（通勤・通学者を含む）の社会参加や普段の生活（通学、通院、買い物等）に必要な移動手段、地域の利便性（主に鉄道駅のアクセス）が確保できる。
<b>3. 2. の目標を達成するために行う事業及びその実施主体</b>
「河内長野市地域公共交通計画」に基づき、市・地域住民・交通事業者等の協働により(①)、公共交通の利用促進(②)や利用者の利便性向上(③)に向けた取り組みを実施する。  ・沿線住民である小学生を含め、市内の小学生にコミュニティバスの注意喚起のアナウンスに協力してもらい、公共交通を身近に感じてもらう取り組みを行う（河内長野市地域公共交通会議、河内長野市、交通事業者 計画 P7 参照）。— ① ・「モックル MaaS」を活用して、市内外の移動需要を喚起し、併せて市の魅力発信を行う（河内長野市地域公共交通会議、河内長野市、交通事業者 計画 P37 参照）。— ② ・高齢者向けスマホ教室（モックルチケットの利用方法や購入方法等、アプリの操作方法の勉強会）の開催により、モックル MaaS の周知及び利用促進を図る（河内長野市地域公共交通会議、河内長野市）。— ② ・75歳以上の高齢者を対象にバスやタクシーの利用料金が軽減される助成券（おでかけチケット）の内容を改善させ、高齢者の公共交通の利用促進や移動支援を図る（河内長野市公共交通会議、河内長野市、交通事業者 計画 P33 参照）。— ③ ・運転免許証を自主返納した75歳以上の高齢者を対象に、バス・タクシーで使用できる支援券を交付し、運転免許証返納後の公共交通への円滑な移行を促す（河内長野市地域公共交通会議、河内長野市、交通事業者 計画 P7 参照）。— ③
<b>4. 地域公共交通確保維持事業により運行を確保・維持する運行系統の概要及び運送予定者</b>
表1のとおり
<b>5. 地域公共交通確保維持事業に要する費用の総額、負担者及びその負担額</b>
地域公共交通確保維持事業によって運行の維持を図る日野・滝畑コミュニティバス、日野・滝畑コミュニティバス2について、その運行に係る費用総額 44,444,436 円のうち、河内長野市から運行事業者への補助金額については、運行収入及び国庫補助金を運行経費から差し引いた差額分を負担することとしている。高向線1、天野山線5、天野山線4、天野山線3は南海バス株式会社が負担している。

6. 2. の目標・効果の評価手法及び測定方法
・利用者数や収支について、数値指標による評価を実施。 ・OD調査
7. 別表1の補助対象事業の基準木ただし書に基づき、協議会が平日1日当たりの運行回数が3回以上で足りると認めた系統の概要 <b>【地域間幹線系統のみ】</b>
地域内フィーダー系統確保維持計画のため該当なし
8. 別表1の補助対象事業の基準二に基づき、協議会が「広域行政圏の中心市町村に準ずる生活基盤が整備されている」と認めた市町村の一覧 <b>【地域間幹線系統のみ】</b>
地域内フィーダー系統確保維持計画のため該当なし
9. 生産性向上の取組に係る取組内容、実施主体、定量的な効果目標、実施時期及びその他特記事項 <b>【地域間幹線系統のみ】</b>
地域内フィーダー系統確保維持計画のため該当なし
10. 地域公共交通確保維持改善事業を行う地域の概要 <b>【地域内フィーダー系統のみ】</b>
表5のとおり
11. 車両の取得に係る目的・必要性 <b>【車両減価償却費等国庫補助金・公有民営方式車両購入費国庫補助金を受けようとする場合のみ】</b>
車両の取得を行わないため該当なし
12. 車両の取得に係る定量的な目標・効果 <b>【車両減価償却費等国庫補助金・公有民営方式車両購入費国庫補助金を受けようとする場合のみ】</b>
(1) 事業の目標
車両の取得を行わないため該当なし
(2) 事業の効果
車両の取得を行わないため該当なし
13. 車両の取得計画の概要及び車両の取得を行う事業者又は地方公共団体、要する費用の総額、負担者とその負担額 <b>【車両減価償却費等国庫補助金・公有民営方式車両購入費国庫補助金を受けようとする場合のみ】</b>
車両の取得を行わないため該当なし
14. 老朽更新の代替による費用の削減等による地域公共交通確保維持事業における収支の改善に係る計画（車両の代替による費用削減等の内容、代替車両を活用した利用促進策） <b>【公有民営方式車両購入費国庫補助金を受けようとする場合のみ】</b>
車両の取得を行わないため該当なし
15. 貨客混載の導入に係る目的・必要性 <b>【貨客混載導入経費国庫補助金を受けようとする場合のみ】</b>
該当なし
16. 貨客混載の導入に係る定量的な目標・効果 <b>【貨客混載導入経費国庫補助金を受けようとする場合のみ】</b>
(1) 事業の目標
該当なし

(2) 事業の効果	
該当なし	
17. 貨客混載の導入に係る計画の概要、要する費用の総額、内訳、負担者及び負担額【貨客混載導入経費国庫補助金を受けようとする場合のみ】	
該当なし	
18. 協議会の開催状況と主な議論	
○令和4年6月29日	第54回河内長野市地域公共交通会議
<ul style="list-style-type: none"> <li>・河内長野市地域公共交通計画の策定について</li> <li>・令和5年度生活交通確保維持改善計画（フィーダー）の認定申請について</li> <li>・地域特性に応じた持続可能な公共交通サービスについて</li> </ul>	
○令和4年8月30日	第55回河内長野市地域公共交通会議
<ul style="list-style-type: none"> <li>・令和3年度河内長野市地域公共交通会議決算報告について</li> <li>・河内長野市地域公共交通計画の策定について</li> <li>・富田林市彼方上地区公共交通の実証運行について</li> </ul>	
○令和4年10月20日	第56回河内長野市地域公共交通会議
<ul style="list-style-type: none"> <li>・地域特性に応じた持続可能な公共交通サービスについて</li> <li>・河内長野市地域公共交通計画の策定について</li> </ul>	
○令和5年1月23日	第57回河内長野市地域公共交通会議
<ul style="list-style-type: none"> <li>・「クルクル」による地域移動支援事業の有償実証実験の延長について</li> <li>・持続可能な公共交通サービスの確保及び地域公共交通利便増進実施計画について</li> <li>・令和4年度地域公共交通確保維持改善事業（フィーダー）に関する事業評価について</li> <li>・河内長野市地域公共交通計画の策定について</li> <li>・河内長野市版MaaSの進捗状況について</li> </ul>	
○令和5年3月20日～令和5年3月31日	※書面発送～回答期日
	第58回河内長野市地域公共交通会議（書面開催）
<ul style="list-style-type: none"> <li>・令和5年度生活交通確保維持改善計画（フィーダー）の変更について</li> <li>・令和5年度河内長野市地域公共交通会議事業計画及び予算について</li> </ul>	
○令和5年6月30日	第59回河内長野市地域公共交通会議
<ul style="list-style-type: none"> <li>・河内長野市地域公共交通会議副会長及び監事の指名について</li> <li>・河内長野市地域公共交通会議の概要について</li> <li>・令和6年度生活交通確保維持改善計画（フィーダー）の認定申請について</li> <li>・地域との協働の取り組みについて</li> <li>・モックルMaaSの取り組み状況について</li> </ul>	
19. 利用者等の意見の反映状況	
協議会に地域住民又は利用者の代表として公募市民、河内長野市老人クラブ連合会、河内長野市観光協会及び河内長野市商工会より各々1名が参加することにより、意見を反映させている。	

## 【本計画に関する担当者・連絡先】

(住 所) 大阪府河内長野市原町一丁目1番1号

(所 属) 河内長野市地域公共交通会議 事務局  
河内長野市都市づくり部都市計画課公共交通係

(氏 名) 藪田・神保・角林・南

(電 話) 0721-53-1111 (内線 540・541)

(e-mail) koutuu@city.kawachinagano.lg.jp

注意：本様式はあくまで参考であり、補助要綱の要件を満たすものであれば、この様式によらずとも差し支えありません。

実際の計画作成に当たっては補助要綱等を踏まえて作成をお願いいたします。

各記載項目について、地域公共交通利便増進実施計画及び地域旅客運送サービス継続実施計画を作成している場合には、当該計画から該当部分を転記したり、別添〇〇計画△節

のとおり、等として引用したりすることも可能です。(ただし、上記2.・3.については、地域公共交通利便増進実施計画及び地域旅客運送サービス継続実施計画に定める目標、当該目標を達成するために行う事業及びその実施主体に関する事項との整合性を図るようにして下さい。また、地域公共交通計画全体として、協議会における協議が整った上で提出される必要があります)。

※該当のない項目は削除せず、「該当なし」と記載して下さい。



輸送人員(人)

		日野滝畑コミュニティ (26年11月より日野滝畑コミュニティ2も含む)	高向線1(高向起終点系統)	天野山線5(旭ヶ丘系統)	天野山線4(天野山起終点系統)	天野山3(サイクルセンター系統)
R1年補助設定期間	平成30年 10月	8,351	6,788	15,187	1,557	1,313
	平成30年 11月	8,055	6,733	14,812	1,505	1,362
	平成30年 12月	5,453	6,107	14,333	1,268	873
	平成31年 1月	4,636	5,902	13,223	1,176	646
	平成31年 2月	4,986	5,717	12,467	1,282	653
	平成31年 3月	7,583	6,405	14,713	1,211	1,290
	平成31年 4月	7,187	6,382	14,831	1,390	1,550
	令和元年 5月	8,458	6,368	14,468	1,379	2,596
	令和元年 6月	7,680	6,478	14,539	1,406	964
	令和元年 7月	7,261	6,556	15,867	1,547	964
	令和元年 8月	8,806	6,187	13,766	1,312	1,761
令和元年 9月	6,701	6,075	14,068	1,480	1,300	
計		85,157	75,698	172,274	16,513	15,272

R2年補助設定期間	令和元年 10月	7,912	6,347	14,334	1,427	1,029
	令和元年 11月	8,673	6,006	14,294	1,476	1,170
	令和元年 12月	5,645	5,912	14,521	1,586	623
	令和2年 1月	5,279	5,612	13,428	1,326	723
	令和2年 2月	5,314	5,070	11,972	1,117	629
	令和2年 3月	6,336	4,929	11,598	1,154	743
	令和2年 4月	2,630	3,310	6,995	772	194
	令和2年 5月	3,271	3,135	6,532	465	450
	令和2年 6月	5,222	5,085	11,166	1,073	498
	令和2年 7月	4,588	5,428	11,641	1,245	543
	令和2年 8月	6,275	4,190	9,809	874	833
令和2年 9月	5,673	4,910	10,667	1,053	945	
計		66,818	59,933	136,956	13,568	8,380

前年度比 78.5% 79.2% 79.5% 82.2% 54.9%

R3年補助設定期間	令和2年 10月	8,865	5,248	11,916	1,173	762
	令和2年 11月	8,372	4,744	10,229	1,075	1,142
	令和2年 12月	4,989	4,353	10,446	1,088	466
	令和3年 1月	4,256	4,121	9,574	934	477
	令和3年 2月	4,924	4,088	9,166	787	641
	令和3年 3月	7,250	4,957	11,380	1,079	601
	令和3年 4月	5,609	4,406	10,185	1,024	531
	令和3年 5月	4,670	3,846	8,626	908	353
	令和3年 6月	4,958	4,419	10,460	1,124	246
	令和3年 7月	5,986	4,839	10,999	1,126	607
	令和3年 8月	5,705	4,315	10,154	1,098	510
令和3年 9月	5,626	4,475	10,814	1,111	758	
計		71,210	53,811	123,950	12,528	7,093

前年度比 106.6% 89.8% 90.5% 92.3% 84.6%

R4年補助設定期間	令和3年 10月	7,494	4,948	11,685	1,164	806
	令和3年 11月	7,652	4,917	11,604	1,226	1,170
	令和3年 12月	5,662	5,466	12,022	1,246	628
	令和4年 1月	4,208	4,032	10,042	1,045	605
	令和4年 2月	3,884	3,681	9,526	953	493
	令和4年 3月	7,245	5,212	11,932	1,231	876
	令和4年 4月	5,748	4,734	11,699	1,420	784
	令和4年 5月	6,609	4,983	11,907	1,245	1,102
	令和4年 6月	6,296	4,937	12,788	1,446	502
	令和4年 7月	5,834	5,102	13,021	1,429	614
	令和4年 8月	6,497	4,772	12,312	1,320	587
令和4年 9月	5,682	4,960	12,570	1,401	653	
計		72,811	57,743	141,108	15,125	8,821

前年度比 102.2% 107.3% 113.8% 120.7% 124.4%

R5年補助設定期間	令和4年 10月	7,932	4,889	11,904	1,535	1,017
	令和4年 11月	7,200	4,740	11,711	1,519	903
	令和4年 12月	5,377	5,165	12,911	1,544	446
	令和5年 1月	4,510	4,378	11,459	1,433	660
	令和5年 2月	4,665	4,102	11,281	1,418	529
	令和5年 3月	6,847	4,383	13,010	1,614	651
計		36,531	27,657	72,276	9,062	4,207

R3年10月～R4年3月計

前年度比 101.1% 97.9% 108.2% 132.0% 91.9%

【コロナ前水準比較】

R1年度	H31年4月～R2年3月	85,252	71,922	167,686	16,600	14,052		
R4年度	R4年4月～R5年3月	73,198	57,145	146,575	17,324	8,451	路線平均	路線平均
	同年度比	85.9%	79.5%	87.4%	104.4%	60.1%	(日滝100%)	

路線平均 路線平均  
(日滝100%)

149,733 149,733

142,655 142,655

【目標・効果における追記事項】

運行回数	現状維持	現状維持	現状維持	現状維持	現状維持
輸送人員	前年比5%増の輸送人員	前年比5%増の輸送人員	前年比5%増の輸送人員	前年比5%増の輸送人員	前年比5%増の輸送人員
<p>新型コロナウイルス感染症の影響により、令和2年3月以降は全路線において輸送人員(前年同月比)が減少続いておりましたが、ワクチン接種の促進や行動制限の緩和、新型コロナウイルス感染症の5類移行等により、輸送人員の回復基調が見られるものの、コロナ前水準と比較すると依然として低い水準となっております。今後も新しい生活様式の定着により今後も輸送人員は低い水準で推移すると見込まれます。そこで目標として、前年比の5%増加の輸送人員を目指します。</p> <p>その他：事業者の取組み 河内長野駅前でのPR活動(ポケット時刻表の配布など)を行い、利用者数の維持確保の取り組みに努める。</p>					

表5 地域公共交通確保維持改善事業を行う地域の概要

市区町村名	河内長野市
-------	-------

(単位:人)

	人口
人口集中地区以外	34,265
交通不便地域等	

交通不便地域等の内訳

人口	対象地区	根拠法

地域公共交通計画、地域公共交通利便増進実施計画、地域旅客運送サービス継続実施計画の策定年月日及び特例適用開始年度

計画名	策定年月日	特例適用開始年度
河内長野市地域公共交通計画	令和5年2月	-
河内長野市地域公共交通利便増進実施計画	令和5年2月	-

(1)記載要領

1. 人口は最新の国勢調査結果を基に記載すること。ただし、地方運輸局長等が指定する交通不便地域の場合は、申請する年度の前年度の3月末現在の住民基本台帳を基に記載すること。
2. 「人口集中地区以外」の欄は、国勢調査結果により設定された人口集中地区に該当しない地区の人口を記載すること。
3. 「交通不便地域等」の欄は、地域公共交通確保維持改善事業費補助金交付要綱(以下、「交付要綱」という。)の別表7(ハ②(1))に記載のある過疎地域の人口、交付要綱別表7(ハ②(2)(実施要領の2.(1)①))に基づき地方運輸局長等が指定する交通不便地域の人口及び交付要綱別表7リに基づき地方運輸局長等が認める地域の合計(重複する場合を除く)を記載すること。
4. 「対象地区」の欄には、当該市町村の一部が交付要綱別表7(ハ②(1))に掲げる法律(根拠法)に基づき地域指定されている場合に、根拠法ごとに当該区域の旧市町村名等を記載すること。また、地方運輸局長等が指定する交通不便地域等が存在する場合には、該当する区域名を記載すること。
5. 「根拠法」の欄は、交通不便地域を地方運輸局長等が指定した場合は、「局長指定」と記載すること。また、乗用タクシー以外での輸送が著しく困難であるものとして地方運輸局長等が認めた場合は、「局長指定(乗用)」と記載すること。
6. 「特例適用開始年度」の欄は、地域公共交通利便増進実施計画又は地域旅客運送サービス継続実施計画を策定し、特例を適用する場合に記載すること。

(2)添付書類

1. 「人口集中地区以外の地区」及び「交通不便地域等」の区分が分かる地図を添付すること。(ただし、全域が交通不便地域等となる場合には省略可)

表1 地域公共交通確保維持事業により運行を確保・維持する運行系統の概要及び運送予定者(地域内フィーダー系統)

令和6年度

市区町村名	運送予定者名	運行系統名等 (申請番号)	運行系統			系統 キロ程	計画 運行 日数	計画 運行 回数	利便 増進 特例 措置	運送 継続 特例 措置	地域内フィーダー系統の基準適合 (別表7・別表9・別表10)			
			起点	経由地	終点						運行態様の別	基準ハで 該当する 要件 (別表7・)	補助対象地域間幹 線系統等と接続の 確保	基準ホで該 当する要件 (別表7のみ)
河内長野市	南海バス株式会社	(1) 日野滝畑コミュニティ	河内 長野 駅前	日野	滝畑 ダム	往 14.8km 復 14.8km	366日	2013.0回			路線定期 運行	①	河内長野駅前にて、南海バス機が 運行する補助対象地域幹線系統 「天野山線」と接続する	③
		(2) 高向線1 (高向)	河内 長野 駅前	中高向	高向	往 3.5km 復 3.5km	366日	6161.0回			路線定期 運行	①	河内長野駅前にて、南海バス機が 運行する補助対象地域幹線系統 「天野山線」と接続する	③
		(3) 天野山線5 (旭ヶ丘)	河内 長野 駅前	清崎	旭ヶ丘	往 4.4km 復 4.4km	366日	7930.0回			路線定期 運行	①	河内長野駅前にて、南海バス機が 運行する補助対象地域幹線系統 「天野山線」と接続する	③
		(4) 天野山線4 (天野山)	河内 長野 駅前	清崎	天野 山	往 5.6km 復 5.6km	366日	793.0回			路線定期 運行	①	河内長野駅前にて、南海バス機が 運行する補助対象地域幹線系統 「天野山線」と接続する	③
		(5) 天野山線3 (サイクルセンター)	河内 長野 駅前	天野山	サイク ルセン ター	往 7.6km 復 7.6km	122日	671.0回			路線定期 運行	①	河内長野駅前にて、南海バス機が 運行する補助対象地域幹線系統 「天野山線」と接続する	③
		(6) 日野滝畑コミュニティ 2 (奥河内くろまろの)	河内 長野 駅前	奥河内く ろまろの 郷・日野	滝畑 ダム	往 16.2km 復 16.2km	366日	1830.0回			路線定期 運行	①	河内長野駅前にて、南海バス機が 運行する補助対象地域幹線系統 「天野山線」と接続する	③

(注)

1. 乗用タクシーによる運行の場合は、「運行系統名等」に運賃低廉化を行う運行サービスの名称を記載すること。
2. 区域運行又は乗用タクシーによる運行の場合は、運行系統の「経由地」に営業区域又は運賃低廉化対象地域を記載することとし、「起点」、「終点」及び「系統キロ程」について記載を要しない。
3. 「系統キロ程」については、小数点第1位(第2位以下切り捨て)まで記載すること。なお、循環系統の場合には、往又は復のどちらかの欄にキロ程を記載し、もう片方の欄に「循環」と記載すること。
4. 「利便増進特例措置」及び「運送継続特例措置」については、利便増進計画又は運送継続計画の認定を受け、地域内フィーダー系統に係る特例措置の適用(別表9又は別表10)を受けて補助対象となる場合のみ「○」を記載。
5. 「運行態様の別」については、路線定期運行、路線不定期運行、区域運行、乗用タクシーによる運行の別を記載すること。
6. 「補助対象地域間幹線系統等と接続の確保」については、地域内フィーダー系統が接続する補助対象地域間幹線系統又は地域間交通ネットワークとどのように接続を確保するかについて記載すること。
7. 乗用タクシーによる運行の場合は、「運行系統名」「利便増進特例措置」について記載を要しない。
8. 本表に記載する運行予定系統を示した地図及び運行ダイヤを添付すること。乗用タクシーによる運行の場合は、営業区域を示した地図を添付すること。

表1 地域公共交通確保維持事業により運行を確保・維持する運行システムの概要及び運送予定者(地域内フィーダー系統)

令和7年度

市区町村名	運送予定者名	運行系統名等 (申請番号)	運行系統			系統 キロ程	計画 運行 日数	計画 運行 回数	利便 増進 特例 措置	運送 継続 特例 措置	地域内フィーダー系統の基準適合 (別表7・別表9・別表10)			
			起点	経由地	終点						運行態様の別	基準ハで 該当する 要件 (別表7・)	補助対象地域間幹 線系統等と接続の 確保	基準ホで該 当する要件 (別表7のみ)
河内長野市	南海バス株式会社	(1) 日野滝畑コミュニティ	河内 長野 駅前	日野	滝畑 ダム	往 14.8km 復 14.8km	365日	2007.5回			路線定期 運行	①	河内長野駅前にて、南海バス機が 運行する補助対象地域幹線系統 「天野山線」と接続する	③
		(2) 高向線1 (高向)	河内 長野 駅前	中高向	高向	往 3.5km 復 3.5km	365日	6144.0回			路線定期 運行	①	河内長野駅前にて、南海バス機が 運行する補助対象地域幹線系統 「天野山線」と接続する	③
		(3) 天野山線5 (旭ヶ丘)	河内 長野 駅前	清崎	旭ヶ丘	往 4.4km 復 4.4km	365日	7906.0回			路線定期 運行	①	河内長野駅前にて、南海バス機が 運行する補助対象地域幹線系統 「天野山線」と接続する	③
		(4) 天野山線4 (天野山)	河内 長野 駅前	清崎	天野 山	往 5.6km 復 5.6km	365日	790.0回			路線定期 運行	①	河内長野駅前にて、南海バス機が 運行する補助対象地域幹線系統 「天野山線」と接続する	③
		(5) 天野山線3 (サイクルセンター)	河内 長野 駅前	天野山	サイク ルセン ター	往 7.6km 復 7.6km	122日	671.0回			路線定期 運行	①	河内長野駅前にて、南海バス機が 運行する補助対象地域幹線系統 「天野山線」と接続する	③
		(6) 日野滝畑コミュニティ 2 (奥河内くろまろの)	河内 長野 駅前	奥河内く ろまろの 郷・日野	滝畑 ダム	往 16.2km 復 16.2km	365日	1825.0回			路線定期 運行	①	河内長野駅前にて、南海バス機が 運行する補助対象地域幹線系統 「天野山線」と接続する	③

(注)

1. 乗用タクシーによる運行の場合は、「運行系統名等」に運賃低廉化を行う運行サービスの名称を記載すること。
2. 区域運行又は乗用タクシーによる運行の場合は、運行系統の「経由地」に営業区域又は運賃低廉化対象地域を記載することとし、「起点」、「終点」及び「系統キロ程」について記載を要しない。
3. 「系統キロ程」については、小数点第1位(第2位以下切り捨て)まで記載すること。なお、循環系統の場合には、往又は復のどちらかの欄にキロ程を記載し、もう片方の欄に「循環」と記載すること。
4. 「利便増進特例措置」及び「運送継続特例措置」については、利便増進計画又は運送継続計画の認定を受け、地域内フィーダー系統に係る特例措置の適用(別表9又は別表10)を受けて補助対象となる場合のみ「○」を記載。
5. 「運行態様の別」については、路線定期運行、路線不定期運行、区域運行、乗用タクシーによる運行の別を記載すること。
6. 「補助対象地域間幹線系統等と接続の確保」については、地域内フィーダー系統が接続する補助対象地域間幹線系統又は地域間交通ネットワークとどのように接続を確保するかについて記載すること。
7. 乗用タクシーによる運行の場合は、「運行系統名」「利便増進特例措置」について記載を要しない。
8. 本表に記載する運行予定系統を示した地図及び運行ダイヤを添付すること。乗用タクシーによる運行の場合は、営業区域を示した地図を添付すること。

表1 地域公共交通確保維持事業により運行を確保・維持する運行システムの概要及び運送予定者(地域内フィーダー系統)

令和8年度

市区町村名	運送予定者名	運行系統名等 (申請番号)	運行系統			系統 キロ程	計画 運行 日数	計画 運行 回数	利便 増進 特例 措置	運送 継続 特例 措置	地域内フィーダー系統の基準適合 (別表7・別表9・別表10)			
			起点	経由地	終点						運行態様の別	基準ハで 該当する 要件 (別表7・)	補助対象地域間幹 線系統等と接続の 確保	基準ホで該 当する要件 (別表7のみ)
河内長野市	南海バス株式会社	(1) 日野滝畑コミュニティ	河内 長野 駅前	日野	滝畑 ダム	往 14.8km 復 14.8km	365日	2007.5回			路線定期 運行	①	河内長野駅前にて、南海バス機が 運行する補助対象地域幹線系統 「天野山線」と接続する	③
		(2) 高向線1 (高向)	河内 長野 駅前	中高向	高向	往 3.5km 復 3.5km	365日	6143.0回			路線定期 運行	①	河内長野駅前にて、南海バス機が 運行する補助対象地域幹線系統 「天野山線」と接続する	③
		(3) 天野山線5 (旭ヶ丘)	河内 長野 駅前	清崎	旭ヶ丘	往 4.4km 復 4.4km	365日	7892.0回			路線定期 運行	①	河内長野駅前にて、南海バス機が 運行する補助対象地域幹線系統 「天野山線」と接続する	③
		(4) 天野山線4 (天野山)	河内 長野 駅前	清崎	天野 山	往 5.6km 復 5.6km	365日	785.0回			路線定期 運行	①	河内長野駅前にて、南海バス機が 運行する補助対象地域幹線系統 「天野山線」と接続する	③
		(5) 天野山線3 (サイクルセンター)	河内 長野 駅前	天野山	サイク ルセン ター	往 7.6km 復 7.6km	124日	682.0回			路線定期 運行	①	河内長野駅前にて、南海バス機が 運行する補助対象地域幹線系統 「天野山線」と接続する	③
		(6) 日野滝畑コミュニティ 2 (奥河内くろまろの)	河内 長野 駅前	奥河内く ろまろの 郷・日野	滝畑 ダム	往 16.2km 復 16.2km	365日	1825.0回			路線定期 運行	①	河内長野駅前にて、南海バス機が 運行する補助対象地域幹線系統 「天野山線」と接続する	③

(注)

1. 乗用タクシーによる運行の場合は、「運行系統名等」に運賃低廉化を行う運行サービスの名称を記載すること。
2. 区域運行又は乗用タクシーによる運行の場合は、運行系統の「経由地」に営業区域又は運賃低廉化対象地域を記載することとし、「起点」、「終点」及び「系統キロ程」について記載を要しない。
3. 「系統キロ程」については、小数点第1位(第2位以下切り捨て)まで記載すること。なお、循環系統の場合には、往又は復のどちらかの欄にキロ程を記載し、もう片方の欄に「循環」と記載すること。
4. 「利便増進特例措置」及び「運送継続特例措置」については、利便増進計画又は運送継続計画の認定を受け、地域内フィーダー系統に係る特例措置の適用(別表9又は別表10)を受けて補助対象となる場合のみ「○」を記載。
5. 「運行態様の別」については、路線定期運行、路線不定期運行、区域運行、乗用タクシーによる運行の別を記載すること。
6. 「補助対象地域間幹線系統等と接続の確保」については、地域内フィーダー系統が接続する補助対象地域間幹線系統又は地域間交通ネットワークとどのように接続を確保するかについて記載すること。
7. 乗用タクシーによる運行の場合は、「運行系統名」「利便増進特例措置」について記載を要しない。
8. 本表に記載する運行予定系統を示した地図及び運行ダイヤを添付すること。乗用タクシーによる運行の場合は、営業区域を示した地図を添付すること。

地域内フィーダー系統 運行本数

平日ダイヤ (計244日)												
	①日野・滝畑コミュニティバス		⑦日野滝畑コミュニティバス2 (奥河内くろまろの郷経由)		③高向線1 (高向起終点)		④天野山線5 (旭ヶ丘起終点)		⑤天野山線4 (天野山起終点)		⑥天野山線3 (サイクルセンター起終点)	
	河内長野駅前発	滝畑ダム発	河内長野駅前発	滝畑ダム発	河内長野駅前発	高向発	河内長野駅前発	旭ヶ丘発	河内長野駅前発	天野山発	河内長野駅前発	サイクルセンター発
5								36				
6		2 43			35	0 17 57	40	0 17		44		
7		27			16	37	50	2 25		11		
8		7			0 44	19	48	13 39	14			
9			4		30	3 48	17 55	10 39				
10				3	30	49	43	16				
11			2		28	49	23	4 46				
12			30	0	55		5	30				
13			21	25	55		5	30				
14				19	55	20	5 55	30				
15			21		55	20	24 55	17 46				
16	21			19	55	20	24 55	17 46				
17	17	13			37	15	20 55	17 42				
18	16				37	0	26 56	17 48				
19		8			9 52	27	52		9			
20	0				38	13	50	15	10			
21	38				19				19			
22							0 25 50					
23												
本数	5	6	5	5	18	16	24	24	4	2	0	0
キロ程	14.8	14.8	16.2	16.2	3.5	3.5	4.4	4.4	5.6	5.6	7.6	7.6

土休ダイヤ (土曜日・日曜日・祝日・12月30日～1月3日 計122日)												
	①日野・滝畑コミュニティバス		⑦日野滝畑コミュニティバス2 (奥河内くろまろの郷経由)		③高向線1 (高向起終点)		④天野山線5 (旭ヶ丘起終点)		⑤天野山線4 (天野山起終点)		⑥天野山線3 (サイクルセンター起終点)	
	河内長野駅前発	滝畑ダム発	河内長野駅前発	滝畑ダム発	河内長野駅前発	高向発	河内長野駅前発	旭ヶ丘発	河内長野駅前発	天野山発	河内長野駅前発	サイクルセンター発
5												
6		2 43			40	11		11		58		
7		27			30	0 48	22	19 45				
8		7			6 42	24	9	32				
9			4		18	0 36	12	33			28	
10				3	0 40	19	12	33			0 49	35
11			2		27	0 47	12	34			55	
12			30	0			5	34			55	
13			21	25			5	30			55	
14				19	5 55	30	5	30				27
15			21		55	16	5	30				55
16	21			19	51	13	5	30				
17	17	13			54	12	16 54	40			8 45	
18	16				53	12	25 38	17 46				
19		8			40	11	24	48				
20	0				54	0	24	48				
21	38					12	25					
22												
23												
本数	5	6	5	5	16	17	17	17	0	1	6	5

地域内フィーダー系統 運行本数

平日ダイヤ (計243日)												
	①日野・滝畑コミュニティバス		⑦日野滝畑コミュニティバス2 (奥河内くろまろの郷経由)		③高向線1 (高向起終点)		④天野山線5 (旭ヶ丘起終点)		⑤天野山線4 (天野山起終点)		⑥天野山線3 (サイクルセンター起終点)	
	河内長野駅前発	滝畑ダム発	河内長野駅前発	滝畑ダム発	河内長野駅前発	高向発	河内長野駅前発	旭ヶ丘発	河内長野駅前発	天野山発	河内長野駅前発	サイクルセンター発
5								36				
6		2 43			35	0 17 57	40	0 17		44		
7		27			16	37	50	2 25		11		
8		7			0 44	19	48	13 39	14			
9			4		30	3 48	17 55	10 39				
10				3	30	49	43	16				
11			2		28	49	23	4 46				
12			30	0	55		5	30				
13			21	25	55		5	30				
14				19	55	20	5 55	30				
15			21		55	20	24 55	17 46				
16	21			19	55	20	24 55	17 46				
17	17	13			37	15	20 55	17 42				
18	16				37	0	26 56	17 48				
19		8			9 52	27	52		9			
20	0				38	13	50	15	10			
21	38				19				19			
22							0 25 50					
23												
本数	5	6	5	5	18	16	24	24	4	2	0	0
キロ程	14.8	14.8	16.2	16.2	3.5	3.5	4.4	4.4	5.6	5.6	7.6	7.6

土休ダイヤ (土曜日・日曜日・祝日・12月30日～1月3日 計122日)												
	①日野・滝畑コミュニティバス		⑦日野滝畑コミュニティバス2 (奥河内くろまろの郷経由)		③高向線1 (高向起終点)		④天野山線5 (旭ヶ丘起終点)		⑤天野山線4 (天野山起終点)		⑥天野山線3 (サイクルセンター起終点)	
	河内長野駅前発	滝畑ダム発	河内長野駅前発	滝畑ダム発	河内長野駅前発	高向発	河内長野駅前発	旭ヶ丘発	河内長野駅前発	天野山発	河内長野駅前発	サイクルセンター発
5												
6		2 43			40	11		11		58		
7		27			30	0 48	22	19 45				
8		7			6 42	24	9	32				
9			4		18	0 36	12	33			28	
10				3	0 40	19	12	33			0 49	35
11			2		27	0 47	12	34			55	
12			30	0			5	34			55	
13			21	25			5	30			55	
14				19	5 55	30	5	30				27
15			21		55	16	5	30				55
16	21			19	51	13	5	30				
17	17	13			54	12	16 54	40				8 45
18	16				53	12	25 38	17 46				
19		8			40	11	24	48				
20	0				54	0	24	48				
21	38					12	25					
22												
23												
本数	5	6	5	5	16	17	17	17	0	1	6	5

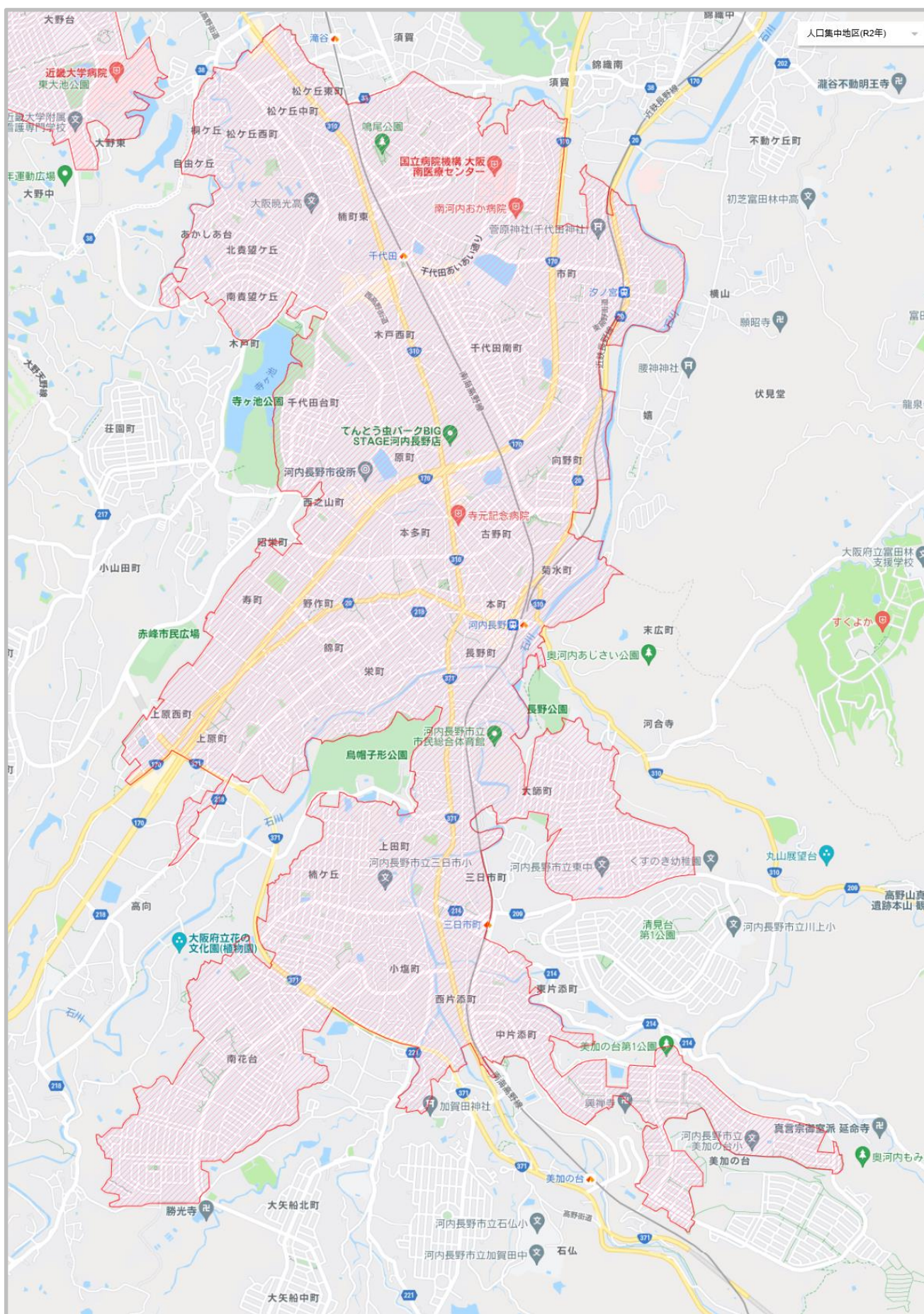
地域内フィーダー系統 運行本数

平日ダイヤ (計241日)												
	①日野・滝畑コミュニティバス		⑦日野滝畑コミュニティバス2 (奥河内くろまろの郷経由)		③高向線1 (高向起終点)		④天野山線5 (旭ヶ丘起終点)		⑤天野山線4 (天野山起終点)		⑥天野山線3 (サイクルセンター起終点)	
	河内長野駅前発	滝畑ダム発	河内長野駅前発	滝畑ダム発	河内長野駅前発	高向発	河内長野駅前発	旭ヶ丘発	河内長野駅前発	天野山発	河内長野駅前発	サイクルセンター発
5								36				
6		2 43			35	0 17 57	40	0 17		44		
7		27			16	37	50	2 25		11		
8		7			0 44	19	48	13 39	14			
9			4		30	3 48	17 55	10 39				
10				3	30	49	43	16				
11			2		28	49	23	4 46				
12			30	0	55		5	30				
13			21	25	55		5	30				
14				19	55	20	5 55	30				
15			21		55	20	24 55	17 46				
16	21			19	55	20	24 55	17 46				
17	17	13			37	15	20 55	17 42				
18	16				37	0	26 56	17 48				
19		8			9 52	27	52		9			
20	0				38	13	50	15	10			
21	38				19				19			
22							0 25 50					
23												
本数	5	6	5	5	18	16	24	24	4	2	0	0
キロ程	14.8	14.8	16.2	16.2	3.5	3.5	4.4	4.4	5.6	5.6	7.6	7.6

土休ダイヤ (土曜日・日曜日・祝日・12月30日～1月3日 計124日)												
	①日野・滝畑コミュニティバス		⑦日野滝畑コミュニティバス2 (奥河内くろまろの郷経由)		③高向線1 (高向起終点)		④天野山線5 (旭ヶ丘起終点)		⑤天野山線4 (天野山起終点)		⑥天野山線3 (サイクルセンター起終点)	
	河内長野駅前発	滝畑ダム発	河内長野駅前発	滝畑ダム発	河内長野駅前発	高向発	河内長野駅前発	旭ヶ丘発	河内長野駅前発	天野山発	河内長野駅前発	サイクルセンター発
5												
6		2 43			40	11		11		58		
7		27			30	0 48	22	19 45				
8		7			6 42	24	9	32				
9			4		18	0 36	12	33			28	
10				3	0 40	19	12	33			0 49	35
11			2		27	0 47	12	34			55	
12			30	0			5	34			55	
13			21	25			5	30			55	
14				19	5 55	30	5	30				27
15			21		55	16	5	30				55
16	21			19	51	13	5	30				
17	17	13			54	12	16 54	40			8 45	
18	16				53	12	25 38	17 46				
19		8			40	11	24	48				
20	0				54	0	24	48				
21	38					12	25					
22												
23												
本数	5	6	5	5	16	17	17	17	0	1	6	5



# 人口集中地区（令和2年度国勢調査）





# 地域間幹線接続 地域内フィーダーシステム一覽図

## 【凡例】

- 天野山線1(河内長野駅前～光明池駅)※地域間幹線系統
- - - - 日野滝畑コミュニティバス(河内長野駅前～滝畑ダム)
- - - - 高向線1(河内長野駅前～高向)
- - - - 天野山線5(河内長野駅前～旭ヶ丘)
- - - - 天野山線4(河内長野駅前～天野山)
- - - - 天野山線3(河内長野駅前～サイクルセンター)
- - - - 日野滝畑コミュニティバス2(河内長野駅前～奥河内くろまろの郷～滝畑ダム)



R5年10月

MON	TUE	WED	THU	FRI	SAT	SUN
						1 5.5
2 5.5	3 5.5	4 5.5	5 5.5	6 5.5	7 5.5	8 5.5
9 5.5	10 5.5	11 5.5	12 5.5	13 5.5	14 5.5	15 5.5
16 5.5	17 5.5	18 5.5	19 5.5	20 5.5	21 5.5	22 5.5
23 5.5	24 5.5	25 5.5	26 5.5	27 5.5	28 5.5	29 5.5
30 5.5	31 5.5					

R5年11月

MON	TUE	WED	THU	FRI	SAT	SUN
		1 5.5	2 5.5	3 5.5	4 5.5	5 5.5
6 5.5	7 5.5	8 5.5	9 5.5	10 5.5	11 5.5	12 5.5
13 5.5	14 5.5	15 5.5	16 5.5	17 5.5	18 5.5	19 5.5
20 5.5	21 5.5	22 5.5	23 5.5	24 5.5	25 5.5	26 5.5
27 5.5	28 5.5	29 5.5	30 5.5			

10月 31日 170.5回

11月 30日 165回

R5年12月

MON	TUE	WED	THU	FRI	SAT	SUN
				1 5.5	2 5.5	3 5.5
4 5.5	5 5.5	6 5.5	7 5.5	8 5.5	9 5.5	10 5.5
11 5.5	12 5.5	13 5.5	14 5.5	15 5.5	16 5.5	17 5.5
18 5.5	19 5.5	20 5.5	21 5.5	22 5.5	23 5.5	24 5.5
25 5.5	26 5.5	27 5.5	28 5.5	29 5.5	30 5.5	31 5.5

R6年1月

MON	TUE	WED	THU	FRI	SAT	SUN
1 5.5	2 5.5	3 5.5	4 5.5	5 5.5	6 5.5	7 5.5
8 5.5	9 5.5	10 5.5	11 5.5	12 5.5	13 5.5	14 5.5
15 5.5	16 5.5	17 5.5	18 5.5	19 5.5	20 5.5	21 5.5
22 5.5	23 5.5	24 5.5	25 5.5	26 5.5	27 5.5	28 5.5
29 5.5	30 5.5	31 5.5				

12月 31日 170.5回

1月 31日 170.5回

R6年2月

MON	TUE	WED	THU	FRI	SAT	SUN
			1 5.5	2 5.5	3 5.5	4 5.5
5 5.5	6 5.5	7 5.5	8 5.5	9 5.5	10 5.5	11 5.5
12 5.5	13 5.5	14 5.5	15 5.5	16 5.5	17 5.5	18 5.5
19 5.5	20 5.5	21 5.5	22 5.5	23 5.5	24 5.5	25 5.5
26 5.5	27 5.5	28 5.5	29 5.5			

R6年3月

MON	TUE	WED	THU	FRI	SAT	SUN
				1 5.5	2 5.5	3 5.5
4 5.5	5 5.5	6 5.5	7 5.5	8 5.5	9 5.5	10 5.5
11 5.5	12 5.5	13 5.5	14 5.5	15 5.5	16 5.5	17 5.5
18 5.5	19 5.5	20 5.5	21 5.5	22 5.5	23 5.5	24 5.5
25 5.5	26 5.5	27 5.5	28 5.5	29 5.5	30 5.5	31 5.5

2月 29日 159.5回

3月 31日 170.5回

R6年4月

MON	TUE	WED	THU	FRI	SAT	SUN
1 5.5	2 5.5	3 5.5	4 5.5	5 5.5	6 5.5	7 5.5
8 5.5	9 5.5	10 5.5	11 5.5	12 5.5	13 5.5	14 5.5
15 5.5	16 5.5	17 5.5	18 5.5	19 5.5	20 5.5	21 5.5
22 5.5	23 5.5	24 5.5	25 5.5	26 5.5	27 5.5	28 5.5
29 5.5	30 5.5					

R6年5月

MON	TUE	WED	THU	FRI	SAT	SUN
		1 5.5	2 5.5	3 5.5	4 5.5	5 5.5
6 5.5	7 5.5	8 5.5	9 5.5	10 5.5	11 5.5	12 5.5
13 5.5	14 5.5	15 5.5	16 5.5	17 5.5	18 5.5	19 5.5
20 5.5	21 5.5	22 5.5	23 5.5	24 5.5	25 5.5	26 5.5
27 5.5	28 5.5	29 5.5	30 5.5	31 5.5		

4月 30日 165回

5月 31日 170.5回

R6年6月

MON	TUE	WED	THU	FRI	SAT	SUN
					1 5.5	2 5.5
3 5.5	4 5.5	5 5.5	6 5.5	7 5.5	8 5.5	9 5.5
10 5.5	11 5.5	12 5.5	13 5.5	14 5.5	15 5.5	16 5.5
17 5.5	18 5.5	19 5.5	20 5.5	21 5.5	22 5.5	23 5.5
24 5.5	25 5.5	26 5.5	27 5.5	28 5.5	29 5.5	30 5.5

R6年7月

MON	TUE	WED	THU	FRI	SAT	SUN
1 5.5	2 5.5	3 5.5	4 5.5	5 5.5	6 5.5	7 5.5
8 5.5	9 5.5	10 5.5	11 5.5	12 5.5	13 5.5	14 5.5
15 5.5	16 5.5	17 5.5	18 5.5	19 5.5	20 5.5	21 5.5
22 5.5	23 5.5	24 5.5	25 5.5	26 5.5	27 5.5	28 5.5
29 5.5	30 5.5	31 5.5				

6月 30日 165回

7月 31日 170.5回

R6年8月

MON	TUE	WED	THU	FRI	SAT	SUN
			1 5.5	2 5.5	3 5.5	4 5.5
5 5.5	6 5.5	7 5.5	8 5.5	9 5.5	10 5.5	11 5.5
12 5.5	13 5.5	14 5.5	15 5.5	16 5.5	17 5.5	18 5.5
19 5.5	20 5.5	21 5.5	22 5.5	23 5.5	24 5.5	25 5.5
26 5.5	27 5.5	28 5.5	29 5.5	30 5.5	31 5.5	

R6年9月

MON	TUE	WED	THU	FRI	SAT	SUN
						1 5.5
2 5.5	3 5.5	4 5.5	5 5.5	6 5.5	7 5.5	8 5.5
9 5.5	10 5.5	11 5.5	12 5.5	13 5.5	14 5.5	15 5.5
16 5.5	17 5.5	18 5.5	19 5.5	20 5.5	21 5.5	22 5.5
23 5.5	24 5.5	25 5.5	26 5.5	27 5.5	28 5.5	29 5.5
30 5.5						

8月 31日 170.5回

9月 30日 165回

R5年10月

MON	TUE	WED	THU	FRI	SAT	SUN
						1 16.5
2 17	3 17	4 17	5 17	6 17	7 16.5	8 16.5
9 16.5	10 17	11 17	12 17	13 17	14 16.5	15 16.5
16 17	17 17	18 17	19 17	20 17	21 16.5	22 16.5
23 17	24 17	25 17	26 17	27 17	28 16.5	29 16.5
30 17	31 17					

R5年11月

MON	TUE	WED	THU	FRI	SAT	SUN
		1 17	2 17	3 16.5	4 16.5	5 16.5
6 17	7 17	8 17	9 17	10 17	11 16.5	12 16.5
13 17	14 17	15 17	16 17	17 17	18 16.5	19 16.5
20 17	21 17	22 17	23 16.5	24 17	25 16.5	26 16.5
27 17	28 17	29 17	30 17			

10月 31日 522.回

11月 30日 505.回

R5年12月

MON	TUE	WED	THU	FRI	SAT	SUN
				1 17	2 16.5	3 16.5
4 17	5 17	6 17	7 17	8 17	9 16.5	10 16.5
11 17	12 17	13 17	14 17	15 17	16 16.5	17 16.5
18 17	19 17	20 17	21 17	22 17	23 16.5	24 16.5
25 17	26 17	27 17	28 17	29 17	30 16.5	31 16.5

R6年1月

MON	TUE	WED	THU	FRI	SAT	SUN
1 16.5	2 16.5	3 16.5	4 17	5 17	6 16.5	7 16.5
8 16.5	9 17	10 17	11 17	12 17	13 16.5	14 16.5
15 17	16 17	17 17	18 17	19 17	20 16.5	21 16.5
22 17	23 17	24 17	25 17	26 17	27 16.5	28 16.5
29 17	30 17	31 17				

12月 31日 522.回

1月 31日 521.回

R6年2月

MON	TUE	WED	THU	FRI	SAT	SUN
			1 17	2 17	3 16.5	4 16.5
5 17	6 17	7 17	8 17	9 17	10 16.5	11 16.5
12 16.5	13 17	14 17	15 17	16 17	17 16.5	18 16.5
19 17	20 17	21 17	22 17	23 16.5	24 16.5	25 16.5
26 17	27 17	28 17	29 17			

R6年3月

MON	TUE	WED	THU	FRI	SAT	SUN
				1 17	2 16.5	3 16.5
4 17	5 17	6 17	7 17	8 17	9 16.5	10 16.5
11 17	12 17	13 17	14 17	15 17	16 16.5	17 16.5
18 17	19 17	20 16.5	21 17	22 17	23 16.5	24 16.5
25 17	26 17	27 17	28 17	29 17	30 16.5	31 16.5

2月 29日 488.回

3月 31日 521.5回

R6年4月

MON	TUE	WED	THU	FRI	SAT	SUN
1 17	2 17	3 17	4 17	5 17	6 16.5	7 16.5
8 17	9 17	10 17	11 17	12 17	13 16.5	14 16.5
15 17	16 17	17 17	18 17	19 17	20 16.5	21 16.5
22 17	23 17	24 17	25 17	26 17	27 16.5	28 16.5
29 16.5	30 17					

R6年5月

MON	TUE	WED	THU	FRI	SAT	SUN
		1 17	2 17	3 16.5	4 16.5	5 16.5
6 16.5	7 17	8 17	9 17	10 17	11 16.5	12 16.5
13 17	14 17	15 17	16 17	17 17	18 16.5	19 16.5
20 17	21 17	22 17	23 17	24 17	25 16.5	26 16.5
27 17	28 17	29 17	30 17	31 17		

4月 30日 505.5回

5月 31日 522.回

R6年6月

MON	TUE	WED	THU	FRI	SAT	SUN
					1 16.5	2 16.5
3 17	4 17	5 17	6 17	7 17	8 16.5	9 16.5
10 17	11 17	12 17	13 17	14 17	15 16.5	16 16.5
17 17	18 17	19 17	20 17	21 17	22 16.5	23 16.5
24 17	25 17	26 17	27 17	28 17	29 16.5	30 16.5

R6年7月

MON	TUE	WED	THU	FRI	SAT	SUN
1 17	2 17	3 17	4 17	5 17	6 16.5	7 16.5
8 17	9 17	10 17	11 17	12 17	13 16.5	14 16.5
15 16.5	16 17	17 17	18 17	19 17	20 16.5	21 16.5
22 17	23 17	24 17	25 17	26 17	27 16.5	28 16.5
29 17	30 17	31 17				

6月 30日 505.回

7月 31日 522.5回

R6年8月

MON	TUE	WED	THU	FRI	SAT	SUN
			1 17	2 17	3 16.5	4 16.5
5 17	6 17	7 17	8 17	9 17	10 16.5	11 16.5
12 16.5	13 17	14 17	15 17	16 17	17 16.5	18 16.5
19 17	20 17	21 17	22 17	23 17	24 16.5	25 16.5
26 17	27 17	28 17	29 17	30 17	31 16.5	

R6年9月

MON	TUE	WED	THU	FRI	SAT	SUN
						1 16.5
2 17	3 17	4 17	5 17	6 17	7 16.5	8 16.5
9 17	10 17	11 17	12 17	13 17	14 16.5	15 16.5
16 16.5	17 17	18 17	19 17	20 17	21 16.5	22 16.5
23 16.5	24 17	25 17	26 17	27 17	28 16.5	29 16.5
30 17						

8月 31日 522.回

9月 30日 504.5回

R5年10月

MON	TUE	WED	THU	FRI	SAT	SUN
						1 17
2 24	3 24	4 24	5 24	6 24	7 17	8 17
9 17	10 24	11 24	12 24	13 24	14 17	15 17
16 24	17 24	18 24	19 24	20 24	21 17	22 17
23 24	24 24	25 24	26 24	27 24	28 17	29 17
30 24	31 24					

R5年11月

MON	TUE	WED	THU	FRI	SAT	SUN
		1 24	2 24	3 17	4 17	5 17
6 24	7 24	8 24	9 24	10 24	11 17	12 17
13 24	14 24	15 24	16 24	17 24	18 17	19 17
20 24	21 24	22 24	23 17	24 24	25 17	26 17
27 24	28 24	29 24	30 24			

10月 31日 674回

11月 30日 650回

R5年12月

MON	TUE	WED	THU	FRI	SAT	SUN
				1 24	2 17	3 17
4 24	5 24	6 24	7 24	8 24	9 17	10 17
11 24	12 24	13 24	14 24	15 24	16 17	17 17
18 24	19 24	20 24	21 24	22 24	23 17	24 17
25 24	26 24	27 24	28 24	29 24	30 17	31 17

R6年1月

MON	TUE	WED	THU	FRI	SAT	SUN
1 17	2 17	3 17	4 24	5 24	6 17	7 17
8 17	9 24	10 24	11 24	12 24	13 17	14 17
15 24	16 24	17 24	18 24	19 24	20 17	21 17
22 24	23 24	24 24	25 24	26 24	27 17	28 17
29 24	30 24	31 24				

12月 31日 674回

1月 31日 660回

R6年2月

MON	TUE	WED	THU	FRI	SAT	SUN
			1 24	2 24	3 17	4 17
5 24	6 24	7 24	8 24	9 24	10 17	11 17
12 17	13 24	14 24	15 24	16 24	17 17	18 17
19 24	20 24	21 24	22 24	23 17	24 17	25 17
26 24	27 24	28 24	29 24			

R6年3月

MON	TUE	WED	THU	FRI	SAT	SUN
				1 24	2 17	3 17
4 24	5 24	6 24	7 24	8 24	9 17	10 17
11 24	12 24	13 24	14 24	15 24	16 17	17 17
18 24	19 24	20 17	21 24	22 24	23 17	24 17
25 24	26 24	27 24	28 24	29 24	30 17	31 17

2月 29日 626回

3月 31日 667回

R6年4月

MON	TUE	WED	THU	FRI	SAT	SUN
1 24	2 24	3 24	4 24	5 24	6 17	7 17
8 24	9 24	10 24	11 24	12 24	13 17	14 17
15 24	16 24	17 24	18 24	19 24	20 17	21 17
22 24	23 24	24 24	25 24	26 24	27 17	28 17
29 17	30 24					

R6年5月

MON	TUE	WED	THU	FRI	SAT	SUN
		1 24	2 24	3 17	4 17	5 17
6 17	7 24	8 24	9 24	10 24	11 17	12 17
13 24	14 24	15 24	16 24	17 24	18 17	19 17
20 24	21 24	22 24	23 24	24 24	25 17	26 17
27 24	28 24	29 24	30 24	31 24		

4月 30日 657回

5月 31日 674回

R6年6月

MON	TUE	WED	THU	FRI	SAT	SUN
					1 17	2 17
3 24	4 24	5 24	6 24	7 24	8 17	9 17
10 24	11 24	12 24	13 24	14 24	15 17	16 17
17 24	18 24	19 24	20 24	21 24	22 17	23 17
24 24	25 24	26 24	27 24	28 24	29 17	30 17

R6年7月

MON	TUE	WED	THU	FRI	SAT	SUN
1 24	2 24	3 24	4 24	5 24	6 17	7 17
8 24	9 24	10 24	11 24	12 24	13 17	14 17
15 17	16 24	17 24	18 24	19 24	20 17	21 17
22 24	23 24	24 24	25 24	26 24	27 17	28 17
29 24	30 24	31 24				

6月 30日 650回

7月 31日 681回

R6年8月

MON	TUE	WED	THU	FRI	SAT	SUN
			1 24	2 24	3 17	4 17
5 24	6 24	7 24	8 24	9 24	10 17	11 17
12 17	13 24	14 24	15 24	16 24	17 17	18 17
19 24	20 24	21 24	22 24	23 24	24 17	25 17
26 24	27 24	28 24	29 24	30 24	31 17	

R6年9月

MON	TUE	WED	THU	FRI	SAT	SUN
						1 17
2 24	3 24	4 24	5 24	6 24	7 17	8 17
9 24	10 24	11 24	12 24	13 24	14 17	15 17
16 17	17 24	18 24	19 24	20 24	21 17	22 17
23 17	24 24	25 24	26 24	27 24	28 17	29 17
30 24						

8月 31日 674回

9月 30日 643回

R5年10月

MON	TUE	WED	THU	FRI	SAT	SUN
						1 0.5
2 0.5	3 0.5	4 0.5	5 0.5	6 0.5	7 0.5	8 0.5
9 0.5	10 0.5	11 0.5	12 0.5	13 0.5	14 0.5	15 0.5
16 0.5	17 0.5	18 0.5	19 0.5	20 0.5	21 0.5	22 0.5
23 0.5	24 0.5	25 0.5	26 0.5	27 0.5	28 0.5	29 0.5
30 0.5	31 0.5					

R5年11月

MON	TUE	WED	THU	FRI	SAT	SUN
		1 0.5	2 0.5	3 0.5	4 0.5	5 0.5
6 0.5	7 0.5	8 0.5	9 0.5	10 0.5	11 0.5	12 0.5
13 0.5	14 0.5	15 0.5	16 0.5	17 0.5	18 0.5	19 0.5
20 0.5	21 0.5	22 0.5	23 0.5	24 0.5	25 0.5	26 0.5
27 0.5	28 0.5	29 0.5	30 0.5			

10月 31日 68回

11月 30日 65回

R5年12月

MON	TUE	WED	THU	FRI	SAT	SUN
				1 0.5	2 0.5	3 0.5
4 0.5	5 0.5	6 0.5	7 0.5	8 0.5	9 0.5	10 0.5
11 0.5	12 0.5	13 0.5	14 0.5	15 0.5	16 0.5	17 0.5
18 0.5	19 0.5	20 0.5	21 0.5	22 0.5	23 0.5	24 0.5
25 0.5	26 0.5	27 0.5	28 0.5	29 0.5	30 0.5	31 0.5

R6年1月

MON	TUE	WED	THU	FRI	SAT	SUN
1 0.5	2 0.5	3 0.5	4 0.5	5 0.5	6 0.5	7 0.5
8 0.5	9 0.5	10 0.5	11 0.5	12 0.5	13 0.5	14 0.5
15 0.5	16 0.5	17 0.5	18 0.5	19 0.5	20 0.5	21 0.5
22 0.5	23 0.5	24 0.5	25 0.5	26 0.5	27 0.5	28 0.5
29 0.5	30 0.5	31 0.5				

12月 31日 68回

1月 31日 63回

R6年2月

MON	TUE	WED	THU	FRI	SAT	SUN
			1 0.5	2 0.5	3 0.5	4 0.5
5 0.5	6 0.5	7 0.5	8 0.5	9 0.5	10 0.5	11 0.5
12 0.5	13 0.5	14 0.5	15 0.5	16 0.5	17 0.5	18 0.5
19 0.5	20 0.5	21 0.5	22 0.5	23 0.5	24 0.5	25 0.5
26 0.5	27 0.5	28 0.5	29 0.5			

R6年3月

MON	TUE	WED	THU	FRI	SAT	SUN
				1 0.5	2 0.5	3 0.5
4 0.5	5 0.5	6 0.5	7 0.5	8 0.5	9 0.5	10 0.5
11 0.5	12 0.5	13 0.5	14 0.5	15 0.5	16 0.5	17 0.5
18 0.5	19 0.5	20 0.5	21 0.5	22 0.5	23 0.5	24 0.5
25 0.5	26 0.5	27 0.5	28 0.5	29 0.5	30 0.5	31 0.5

2月 29日 62回

3月 31日 65.5回

R6年4月

MON	TUE	WED	THU	FRI	SAT	SUN
1 0.5	2 0.5	3 0.5	4 0.5	5 0.5	6 0.5	7 0.5
8 0.5	9 0.5	10 0.5	11 0.5	12 0.5	13 0.5	14 0.5
15 0.5	16 0.5	17 0.5	18 0.5	19 0.5	20 0.5	21 0.5
22 0.5	23 0.5	24 0.5	25 0.5	26 0.5	27 0.5	28 0.5
29 0.5	30 0.5					

R6年5月

MON	TUE	WED	THU	FRI	SAT	SUN
		1 0.5	2 0.5	3 0.5	4 0.5	5 0.5
6 0.5	7 0.5	8 0.5	9 0.5	10 0.5	11 0.5	12 0.5
13 0.5	14 0.5	15 0.5	16 0.5	17 0.5	18 0.5	19 0.5
20 0.5	21 0.5	22 0.5	23 0.5	24 0.5	25 0.5	26 0.5
27 0.5	28 0.5	29 0.5	30 0.5	31 0.5		

4月 30日 67.5回

5月 31日 68回

R6年6月

MON	TUE	WED	THU	FRI	SAT	SUN
					1 0.5	2 0.5
3 0.5	4 0.5	5 0.5	6 0.5	7 0.5	8 0.5	9 0.5
10 0.5	11 0.5	12 0.5	13 0.5	14 0.5	15 0.5	16 0.5
17 0.5	18 0.5	19 0.5	20 0.5	21 0.5	22 0.5	23 0.5
24 0.5	25 0.5	26 0.5	27 0.5	28 0.5	29 0.5	30 0.5

R6年7月

MON	TUE	WED	THU	FRI	SAT	SUN
1 0.5	2 0.5	3 0.5	4 0.5	5 0.5	6 0.5	7 0.5
8 0.5	9 0.5	10 0.5	11 0.5	12 0.5	13 0.5	14 0.5
15 0.5	16 0.5	17 0.5	18 0.5	19 0.5	20 0.5	21 0.5
22 0.5	23 0.5	24 0.5	25 0.5	26 0.5	27 0.5	28 0.5
29 0.5	30 0.5	31 0.5				

6月 30日 65回

7月 31日 70.5回

R6年8月

MON	TUE	WED	THU	FRI	SAT	SUN
			1 0.5	2 0.5	3 0.5	4 0.5
5 0.5	6 0.5	7 0.5	8 0.5	9 0.5	10 0.5	11 0.5
12 0.5	13 0.5	14 0.5	15 0.5	16 0.5	17 0.5	18 0.5
19 0.5	20 0.5	21 0.5	22 0.5	23 0.5	24 0.5	25 0.5
26 0.5	27 0.5	28 0.5	29 0.5	30 0.5	31 0.5	

R6年9月

MON	TUE	WED	THU	FRI	SAT	SUN
						1 0.5
2 0.5	3 0.5	4 0.5	5 0.5	6 0.5	7 0.5	8 0.5
9 0.5	10 0.5	11 0.5	12 0.5	13 0.5	14 0.5	15 0.5
16 0.5	17 0.5	18 0.5	19 0.5	20 0.5	21 0.5	22 0.5
23 0.5	24 0.5	25 0.5	26 0.5	27 0.5	28 0.5	29 0.5
30 0.5						

8月 31日 68回

9月 30日 62.5回

R5年10月

MON	TUE	WED	THU	FRI	SAT	SUN
						1 5.5
2	3	4	5	6	7 5.5	8 5.5
9 5.5	10	11	12	13	14 5.5	15 5.5
16	17	18	19	20	21 5.5	22 5.5
23	24	25	26	27	28 5.5	29 5.5
30	31					

R5年11月

MON	TUE	WED	THU	FRI	SAT	SUN
		1	2	3 5.5	4 5.5	5 5.5
6	7	8	9	10	11 5.5	12 5.5
13	14	15	16	17	18 5.5	19 5.5
20	21	22	23 5.5	24	25 5.5	26 5.5
27	28	29	30			

10月 10日 55回

11月 10日 55回

R5年12月

MON	TUE	WED	THU	FRI	SAT	SUN
				1	2 5.5	3 5.5
4	5	6	7	8	9 5.5	10 5.5
11	12	13	14	15	16 5.5	17 5.5
18	19	20	21	22	23 5.5	24 5.5
25	26	27	28	29	30 5.5	31 5.5

R6年1月

MON	TUE	WED	THU	FRI	SAT	SUN
1 5.5	2 5.5	3 5.5	4	5	6 5.5	7 5.5
8 5.5	9	10	11	12	13 5.5	14 5.5
15	16	17	18	19	20 5.5	21 5.5
22	23	24	25	26	27 5.5	28 5.5
29	30	31				

12月 10日 55回

1月 12日 66回

R6年2月

MON	TUE	WED	THU	FRI	SAT	SUN
			1	2	3 5.5	4 5.5
5	6	7	8	9	10 5.5	11 5.5
12 5.5	13	14	15	16	17 5.5	18 5.5
19	20	21	22	23 5.5	24 5.5	25 5.5
26	27	28	29			

R6年3月

MON	TUE	WED	THU	FRI	SAT	SUN
				1	2 5.5	3 5.5
4	5	6	7	8	9 5.5	10 5.5
11	12	13	14	15	16 5.5	17 5.5
18	19	20 5.5	21	22	23 5.5	24 5.5
25	26	27	28	29	30 5.5	31 5.5

2月 10日 55回

3月 11日 60.5回

R6年4月

MON	TUE	WED	THU	FRI	SAT	SUN
1	2	3	4	5	6 5.5	7 5.5
8	9	10	11	12	13 5.5	14 5.5
15	16	17	18	19	20 5.5	21 5.5
22	23	24	25	26	27 5.5	28 5.5
29 5.5	30					

R6年5月

MON	TUE	WED	THU	FRI	SAT	SUN
		1	2	3 5.5	4 5.5	5 5.5
6 5.5	7	8	9	10	11 5.5	12 5.5
13	14	15	16	17	18 5.5	19 5.5
20	21	22	23	24	25 5.5	26 5.5
27	28	29	30	31		

4月 9日 49.5回

5月 10日 55回

R6年6月

MON	TUE	WED	THU	FRI	SAT	SUN
					1 5.5	2 5.5
3	4	5	6	7	8 5.5	9 5.5
10	11	12	13	14	15 5.5	16 5.5
17	18	19	20	21	22 5.5	23 5.5
24	25	26	27	28	29 5.5	30 5.5

R6年7月

MON	TUE	WED	THU	FRI	SAT	SUN
1	2	3	4	5	6 5.5	7 5.5
8	9	10	11	12	13 5.5	14 5.5
15 5.5	16	17	18	19	20 5.5	21 5.5
22	23	24	25	26	27 5.5	28 5.5
29	30	31				

6月 10日 55回

7月 9日 49.5回

R6年8月

MON	TUE	WED	THU	FRI	SAT	SUN
			1	2	3 5.5	4 5.5
5	6	7	8	9	10 5.5	11 5.5
12 5.5	13	14	15	16	17 5.5	18 5.5
19	20	21	22	23	24 5.5	25 5.5
26	27	28	29	30	31 5.5	

R6年9月

MON	TUE	WED	THU	FRI	SAT	SUN
						1 5.5
2	3	4	5	6	7 5.5	8 5.5
9	10	11	12	13	14 5.5	15 5.5
16 5.5	17	18	19	20	21 5.5	22 5.5
23 5.5	24	25	26	27	28 5.5	29 5.5
30						

8月 10日 55回

9月 11日 60.5回

R5年10月

MON	TUE	WED	THU	FRI	SAT	SUN
						1
2	3	4	5	6	7	8
9	10	11	12	13	14	15
16	17	18	19	20	21	22
23	24	25	26	27	28	29
30	31					

R5年11月

MON	TUE	WED	THU	FRI	SAT	SUN
		1	2	3	4	5
6	7	8	9	10	11	12
13	14	15	16	17	18	19
20	21	22	23	24	25	26
27	28	29	30			

10月 31日 155回

11月 30日 150回

R5年12月

MON	TUE	WED	THU	FRI	SAT	SUN
				1	2	3
4	5	6	7	8	9	10
11	12	13	14	15	16	17
18	19	20	21	22	23	24
25	26	27	28	29	30	31

R6年1月

MON	TUE	WED	THU	FRI	SAT	SUN
1	2	3	4	5	6	7
8	9	10	11	12	13	14
15	16	17	18	19	20	21
22	23	24	25	26	27	28
29	30	31				

12月 31日 155回

1月 31日 155回

R6年2月

MON	TUE	WED	THU	FRI	SAT	SUN
			1	2	3	4
5	6	7	8	9	10	11
12	13	14	15	16	17	18
19	20	21	22	23	24	25
26	27	28	29			

R6年3月

MON	TUE	WED	THU	FRI	SAT	SUN
				1	2	3
4	5	6	7	8	9	10
11	12	13	14	15	16	17
18	19	20	21	22	23	24
25	26	27	28	29	30	31

2月 29日 145回

3月 31日 155回

R6年4月

MON	TUE	WED	THU	FRI	SAT	SUN
1	2	3	4	5	6	7
8	9	10	11	12	13	14
15	16	17	18	19	20	21
22	23	24	25	26	27	28
29	30					

R6年5月

MON	TUE	WED	THU	FRI	SAT	SUN
		1	2	3	4	5
6	7	8	9	10	11	12
13	14	15	16	17	18	19
20	21	22	23	24	25	26
27	28	29	30	31		

4月 30日 150回

5月 31日 155回

R6年6月

MON	TUE	WED	THU	FRI	SAT	SUN
					1	2
3	4	5	6	7	8	9
10	11	12	13	14	15	16
17	18	19	20	21	22	23
24	25	26	27	28	29	30

R6年7月

MON	TUE	WED	THU	FRI	SAT	SUN
1	2	3	4	5	6	7
8	9	10	11	12	13	14
15	16	17	18	19	20	21
22	23	24	25	26	27	28
29	30	31				

6月 30日 150回

7月 31日 155回

R6年8月

MON	TUE	WED	THU	FRI	SAT	SUN
			1	2	3	4
5	6	7	8	9	10	11
12	13	14	15	16	17	18
19	20	21	22	23	24	25
26	27	28	29	30	31	

R6年9月

MON	TUE	WED	THU	FRI	SAT	SUN
						1
2	3	4	5	6	7	8
9	10	11	12	13	14	15
16	17	18	19	20	21	22
23	24	25	26	27	28	29
30						

8月 31日 155回

9月 30日 150回



R6年10月

MON	TUE	WED	THU	FRI	SAT	SUN
	1 5.5	2 5.5	3 5.5	4 5.5	5 5.5	6 5.5
7 5.5	8 5.5	9 5.5	10 5.5	11 5.5	12 5.5	13 5.5
14 5.5	15 5.5	16 5.5	17 5.5	18 5.5	19 5.5	20 5.5
21 5.5	22 5.5	23 5.5	24 5.5	25 5.5	26 5.5	27 5.5
28 5.5	29 5.5	30 5.5	31 5.5			

R6年11月

MON	TUE	WED	THU	FRI	SAT	SUN
				1 5.5	2 5.5	3 5.5
4 5.5	5 5.5	6 5.5	7 5.5	8 5.5	9 5.5	10 5.5
11 5.5	12 5.5	13 5.5	14 5.5	15 5.5	16 5.5	17 5.5
18 5.5	19 5.5	20 5.5	21 5.5	22 5.5	23 5.5	24 5.5
25 5.5	26 5.5	27 5.5	28 5.5	29 5.5	30 5.5	

10月 31日 170.5回

11月 30日 165.回

R6年12月

MON	TUE	WED	THU	FRI	SAT	SUN
						1 5.5
2 5.5	3 5.5	4 5.5	5 5.5	6 5.5	7 5.5	8 5.5
9 5.5	10 5.5	11 5.5	12 5.5	13 5.5	14 5.5	15 5.5
16 5.5	17 5.5	18 5.5	19 5.5	20 5.5	21 5.5	22 5.5
23 5.5	24 5.5	25 5.5	26 5.5	27 5.5	28 5.5	29 5.5
30 5.5	31 5.5					

R7年1月

MON	TUE	WED	THU	FRI	SAT	SUN
		1 5.5	2 5.5	3 5.5	4 5.5	5 5.5
6 5.5	7 5.5	8 5.5	9 5.5	10 5.5	11 5.5	12 5.5
13 5.5	14 5.5	15 5.5	16 5.5	17 5.5	18 5.5	19 5.5
20 5.5	21 5.5	22 5.5	23 5.5	24 5.5	25 5.5	26 5.5
27 5.5	28 5.5	29 5.5	30 5.5	31 5.5		

12月 31日 170.5回

1月 31日 170.5回

R7年2月

MON	TUE	WED	THU	FRI	SAT	SUN
					1 5.5	2 5.5
3 5.5	4 5.5	5 5.5	6 5.5	7 5.5	8 5.5	9 5.5
10 5.5	11 5.5	12 5.5	13 5.5	14 5.5	15 5.5	16 5.5
17 5.5	18 5.5	19 5.5	20 5.5	21 5.5	22 5.5	23 5.5
24 5.5	25 5.5	26 5.5	27 5.5	28 5.5		

R7年3月

MON	TUE	WED	THU	FRI	SAT	SUN
					1 5.5	2 5.5
3 5.5	4 5.5	5 5.5	6 5.5	7 5.5	8 5.5	9 5.5
10 5.5	11 5.5	12 5.5	13 5.5	14 5.5	15 5.5	16 5.5
17 5.5	18 5.5	19 5.5	20 5.5	21 5.5	22 5.5	23 5.5
24 5.5	25 5.5	26 5.5	27 5.5	28 5.5	29 5.5	30 5.5
31 5.5						

2月 28日 154.回

3月 31日 170.5回

R7年4月

MON	TUE	WED	THU	FRI	SAT	SUN
	1 5.5	2 5.5	3 5.5	4 5.5	5 5.5	6 5.5
7 5.5	8 5.5	9 5.5	10 5.5	11 5.5	12 5.5	13 5.5
14 5.5	15 5.5	16 5.5	17 5.5	18 5.5	19 5.5	20 5.5
21 5.5	22 5.5	23 5.5	24 5.5	25 5.5	26 5.5	27 5.5
28 5.5	29 5.5	30 5.5				

R7年5月

MON	TUE	WED	THU	FRI	SAT	SUN
			1 5.5	2 5.5	3 5.5	4 5.5
5 5.5	6 5.5	7 5.5	8 5.5	9 5.5	10 5.5	11 5.5
12 5.5	13 5.5	14 5.5	15 5.5	16 5.5	17 5.5	18 5.5
19 5.5	20 5.5	21 5.5	22 5.5	23 5.5	24 5.5	25 5.5
26 5.5	27 5.5	28 5.5	29 5.5	30 5.5	31 5.5	

4月 30日 165.回

5月 31日 170.5回

R7年6月

MON	TUE	WED	THU	FRI	SAT	SUN
						1 5.5
2 5.5	3 5.5	4 5.5	5 5.5	6 5.5	7 5.5	8 5.5
9 5.5	10 5.5	11 5.5	12 5.5	13 5.5	14 5.5	15 5.5
16 5.5	17 5.5	18 5.5	19 5.5	20 5.5	21 5.5	22 5.5
23 5.5	24 5.5	25 5.5	26 5.5	27 5.5	28 5.5	29 5.5
30 5.5						

R7年7月

MON	TUE	WED	THU	FRI	SAT	SUN
	1 5.5	2 5.5	3 5.5	4 5.5	5 5.5	6 5.5
7 5.5	8 5.5	9 5.5	10 5.5	11 5.5	12 5.5	13 5.5
14 5.5	15 5.5	16 5.5	17 5.5	18 5.5	19 5.5	20 5.5
21 5.5	22 5.5	23 5.5	24 5.5	25 5.5	26 5.5	27 5.5
28 5.5	29 5.5	30 5.5	31 5.5			

6月 30日 165.回

7月 31日 170.5回

R7年8月

MON	TUE	WED	THU	FRI	SAT	SUN
				1 5.5	2 5.5	3 5.5
4 5.5	5 5.5	6 5.5	7 5.5	8 5.5	9 5.5	10 5.5
11 5.5	12 5.5	13 5.5	14 5.5	15 5.5	16 5.5	17 5.5
18 5.5	19 5.5	20 5.5	21 5.5	22 5.5	23 5.5	24 5.5
25 5.5	26 5.5	27 5.5	28 5.5	29 5.5	30 5.5	31 5.5

R7年9月

MON	TUE	WED	THU	FRI	SAT	SUN
1 5.5	2 5.5	3 5.5	4 5.5	5 5.5	6 5.5	7 5.5
8 5.5	9 5.5	10 5.5	11 5.5	12 5.5	13 5.5	14 5.5
15 5.5	16 5.5	17 5.5	18 5.5	19 5.5	20 5.5	21 5.5
22 5.5	23 5.5	24 5.5	25 5.5	26 5.5	27 5.5	28 5.5
29 5.5	30 5.5					

8月 31日 170.5回

9月 30日 165.回

R6年10月

MON	TUE	WED	THU	FRI	SAT	SUN
	1 17	2 17	3 17	4 17	5 16.5	6 16.5
7 17	8 17	9 17	10 17	11 17	12 16.5	13 16.5
14 16.5	15 17	16 17	17 17	18 17	19 16.5	20 16.5
21 17	22 17	23 17	24 17	25 17	26 16.5	27 16.5
28 17	29 17	30 17	31 17			

R6年11月

MON	TUE	WED	THU	FRI	SAT	SUN
				1 17	2 16.5	3 16.5
4 16.5	5 17	6 17	7 17	8 17	9 16.5	10 16.5
11 17	12 17	13 17	14 17	15 17	16 16.5	17 16.5
18 17	19 17	20 17	21 17	22 17	23 16.5	24 16.5
25 17	26 17	27 17	28 17	29 17	30 16.5	

10月 31日 522.5回

11月 30日 505.回

R6年12月

MON	TUE	WED	THU	FRI	SAT	SUN
						1 16.5
2 17	3 17	4 17	5 17	6 17	7 16.5	8 16.5
9 17	10 17	11 17	12 17	13 17	14 16.5	15 16.5
16 17	17 17	18 17	19 17	20 17	21 16.5	22 16.5
23 17	24 17	25 17	26 17	27 17	28 16.5	29 16.5
30 16.5	31 16.5					

R7年1月

MON	TUE	WED	THU	FRI	SAT	SUN
		1 16.5	2 16.5	3 16.5	4 16.5	5 16.5
6 17	7 17	8 17	9 17	10 17	11 16.5	12 16.5
13 16.5	14 17	15 17	16 17	17 17	18 16.5	19 16.5
20 17	21 17	22 17	23 17	24 17	25 16.5	26 16.5
27 17	28 17	29 17	30 17	31 17		

12月 31日 521.5回

1月 31日 521.回

R7年2月

MON	TUE	WED	THU	FRI	SAT	SUN
					1 16.5	2 16.5
3 17	4 17	5 17	6 17	7 17	8 16.5	9 16.5
10 17	11 16.5	12 17	13 17	14 17	15 16.5	16 16.5
17 17	18 17	19 17	20 17	21 17	22 16.5	23 16.5
24 16.5	25 17	26 17	27 17	28 17		

R7年3月

MON	TUE	WED	THU	FRI	SAT	SUN
					1 16.5	2 16.5
3 17	4 17	5 17	6 17	7 17	8 16.5	9 16.5
10 17	11 17	12 17	13 17	14 17	15 16.5	16 16.5
17 17	18 17	19 17	20 16.5	21 17	22 16.5	23 16.5
24 17	25 17	26 17	27 17	28 17	29 16.5	30 16.5
31 17						

2月 28日 471.回

3月 31日 521.5回

R7年4月

MON	TUE	WED	THU	FRI	SAT	SUN
	1 17	2 17	3 17	4 17	5 16.5	6 16.5
7 17	8 17	9 17	10 17	11 17	12 16.5	13 16.5
14 17	15 17	16 17	17 17	18 17	19 16.5	20 16.5
21 17	22 17	23 17	24 17	25 17	26 16.5	27 16.5
28 17	29 16.5	30 17				

R7年5月

MON	TUE	WED	THU	FRI	SAT	SUN
			1 17	2 17	3 16.5	4 16.5
5 16.5	6 16.5	7 17	8 17	9 17	10 16.5	11 16.5
12 17	13 17	14 17	15 17	16 17	17 16.5	18 16.5
19 17	20 17	21 17	22 17	23 17	24 16.5	25 16.5
26 17	27 17	28 17	29 17	30 17	31 16.5	

4月 30日 505.5回

5月 31日 521.5回

R7年6月

MON	TUE	WED	THU	FRI	SAT	SUN
						1 16.5
2 17	3 17	4 17	5 17	6 17	7 16.5	8 16.5
9 17	10 17	11 17	12 17	13 17	14 16.5	15 16.5
16 17	17 17	18 17	19 17	20 17	21 16.5	22 16.5
23 17	24 17	25 17	26 17	27 17	28 16.5	29 16.5
30 17						

R7年7月

MON	TUE	WED	THU	FRI	SAT	SUN
	1 17	2 17	3 17	4 17	5 16.5	6 16.5
7 17	8 17	9 17	10 17	11 17	12 16.5	13 16.5
14 17	15 17	16 17	17 17	18 17	19 16.5	20 16.5
21 16.5	22 17	23 17	24 17	25 17	26 16.5	27 16.5
28 17	29 17	30 17	31 17			

6月 30日 505.5回

7月 31日 522.5回

R7年8月

MON	TUE	WED	THU	FRI	SAT	SUN
				1 17	2 16.5	3 16.5
4 17	5 17	6 17	7 17	8 17	9 16.5	10 16.5
11 16.5	12 17	13 17	14 17	15 17	16 16.5	17 16.5
18 17	19 17	20 17	21 17	22 17	23 16.5	24 16.5
25 17	26 17	27 17	28 17	29 17	30 16.5	31 16.5

R7年9月

MON	TUE	WED	THU	FRI	SAT	SUN
1 17	2 17	3 17	4 17	5 17	6 16.5	7 16.5
8 17	9 17	10 17	11 17	12 17	13 16.5	14 16.5
15 16.5	16 17	17 17	18 17	19 17	20 16.5	21 16.5
22 17	23 16.5	24 17	25 17	26 17	27 16.5	28 16.5
29 17	30 17					

8月 31日 521.5回

9月 30日 505.回

R6年10月

MON	TUE	WED	THU	FRI	SAT	SUN
	1 <sub>24</sub>	2 <sub>24</sub>	3 <sub>24</sub>	4 <sub>24</sub>	5 <sub>17</sub>	6 <sub>17</sub>
7 <sub>24</sub>	8 <sub>24</sub>	9 <sub>24</sub>	10 <sub>24</sub>	11 <sub>24</sub>	12 <sub>17</sub>	13 <sub>17</sub>
14 <sub>17</sub>	15 <sub>24</sub>	16 <sub>24</sub>	17 <sub>24</sub>	18 <sub>24</sub>	19 <sub>17</sub>	20 <sub>17</sub>
21 <sub>24</sub>	22 <sub>24</sub>	23 <sub>24</sub>	24 <sub>24</sub>	25 <sub>24</sub>	26 <sub>17</sub>	27 <sub>17</sub>
28 <sub>24</sub>	29 <sub>24</sub>	30 <sub>24</sub>	31 <sub>24</sub>			

R6年11月

MON	TUE	WED	THU	FRI	SAT	SUN
				1 <sub>24</sub>	2 <sub>17</sub>	3 <sub>17</sub>
4 <sub>17</sub>	5 <sub>24</sub>	6 <sub>24</sub>	7 <sub>24</sub>	8 <sub>24</sub>	9 <sub>17</sub>	10 <sub>17</sub>
11 <sub>24</sub>	12 <sub>24</sub>	13 <sub>24</sub>	14 <sub>24</sub>	15 <sub>24</sub>	16 <sub>17</sub>	17 <sub>17</sub>
18 <sub>24</sub>	19 <sub>24</sub>	20 <sub>24</sub>	21 <sub>24</sub>	22 <sub>24</sub>	23 <sub>17</sub>	24 <sub>17</sub>
25 <sub>24</sub>	26 <sub>24</sub>	27 <sub>24</sub>	28 <sub>24</sub>	29 <sub>24</sub>	30 <sub>17</sub>	

10月 31日 681.回

11月 30日 650.回

R6年12月

MON	TUE	WED	THU	FRI	SAT	SUN
						1 <sub>17</sub>
2 <sub>24</sub>	3 <sub>24</sub>	4 <sub>24</sub>	5 <sub>24</sub>	6 <sub>24</sub>	7 <sub>17</sub>	8 <sub>17</sub>
9 <sub>24</sub>	10 <sub>24</sub>	11 <sub>24</sub>	12 <sub>24</sub>	13 <sub>24</sub>	14 <sub>17</sub>	15 <sub>17</sub>
16 <sub>24</sub>	17 <sub>24</sub>	18 <sub>24</sub>	19 <sub>24</sub>	20 <sub>24</sub>	21 <sub>17</sub>	22 <sub>17</sub>
23 <sub>24</sub>	24 <sub>24</sub>	25 <sub>24</sub>	26 <sub>24</sub>	27 <sub>24</sub>	28 <sub>17</sub>	29 <sub>17</sub>
30 <sub>17</sub>	31 <sub>17</sub>					

R7年1月

MON	TUE	WED	THU	FRI	SAT	SUN
		1 <sub>17</sub>	2 <sub>17</sub>	3 <sub>17</sub>	4 <sub>17</sub>	5 <sub>17</sub>
6 <sub>24</sub>	7 <sub>24</sub>	8 <sub>24</sub>	9 <sub>24</sub>	10 <sub>24</sub>	11 <sub>17</sub>	12 <sub>17</sub>
13 <sub>17</sub>	14 <sub>24</sub>	15 <sub>24</sub>	16 <sub>24</sub>	17 <sub>24</sub>	18 <sub>17</sub>	19 <sub>17</sub>
20 <sub>24</sub>	21 <sub>24</sub>	22 <sub>24</sub>	23 <sub>24</sub>	24 <sub>24</sub>	25 <sub>17</sub>	26 <sub>17</sub>
27 <sub>24</sub>	28 <sub>24</sub>	29 <sub>24</sub>	30 <sub>24</sub>	31 <sub>24</sub>		

12月 31日 667.回

1月 31日 660.回

R7年2月

MON	TUE	WED	THU	FRI	SAT	SUN
					1 <sub>17</sub>	2 <sub>17</sub>
3 <sub>24</sub>	4 <sub>24</sub>	5 <sub>24</sub>	6 <sub>24</sub>	7 <sub>24</sub>	8 <sub>17</sub>	9 <sub>17</sub>
10 <sub>24</sub>	11 <sub>17</sub>	12 <sub>24</sub>	13 <sub>24</sub>	14 <sub>24</sub>	15 <sub>17</sub>	16 <sub>17</sub>
17 <sub>24</sub>	18 <sub>24</sub>	19 <sub>24</sub>	20 <sub>24</sub>	21 <sub>24</sub>	22 <sub>17</sub>	23 <sub>17</sub>
24 <sub>17</sub>	25 <sub>24</sub>	26 <sub>24</sub>	27 <sub>24</sub>	28 <sub>24</sub>		

R7年3月

MON	TUE	WED	THU	FRI	SAT	SUN
					1 <sub>17</sub>	2 <sub>17</sub>
3 <sub>24</sub>	4 <sub>24</sub>	5 <sub>24</sub>	6 <sub>24</sub>	7 <sub>24</sub>	8 <sub>17</sub>	9 <sub>17</sub>
10 <sub>24</sub>	11 <sub>24</sub>	12 <sub>24</sub>	13 <sub>24</sub>	14 <sub>24</sub>	15 <sub>17</sub>	16 <sub>17</sub>
17 <sub>24</sub>	18 <sub>24</sub>	19 <sub>24</sub>	20 <sub>17</sub>	21 <sub>24</sub>	22 <sub>17</sub>	23 <sub>17</sub>
24 <sub>24</sub>	25 <sub>24</sub>	26 <sub>24</sub>	27 <sub>24</sub>	28 <sub>24</sub>	29 <sub>17</sub>	30 <sub>17</sub>
31 <sub>24</sub>						

2月 28日 602.回

3月 31日 667.回

R7年4月

MON	TUE	WED	THU	FRI	SAT	SUN
	1 <sub>24</sub>	2 <sub>24</sub>	3 <sub>24</sub>	4 <sub>24</sub>	5 <sub>17</sub>	6 <sub>17</sub>
7 <sub>24</sub>	8 <sub>24</sub>	9 <sub>24</sub>	10 <sub>24</sub>	11 <sub>24</sub>	12 <sub>17</sub>	13 <sub>17</sub>
14 <sub>24</sub>	15 <sub>24</sub>	16 <sub>24</sub>	17 <sub>24</sub>	18 <sub>24</sub>	19 <sub>17</sub>	20 <sub>17</sub>
21 <sub>24</sub>	22 <sub>24</sub>	23 <sub>24</sub>	24 <sub>24</sub>	25 <sub>24</sub>	26 <sub>17</sub>	27 <sub>17</sub>
28 <sub>24</sub>	29 <sub>17</sub>	30 <sub>24</sub>				

R7年5月

MON	TUE	WED	THU	FRI	SAT	SUN
			1 <sub>24</sub>	2 <sub>24</sub>	3 <sub>17</sub>	4 <sub>17</sub>
5 <sub>17</sub>	6 <sub>17</sub>	7 <sub>24</sub>	8 <sub>24</sub>	9 <sub>24</sub>	10 <sub>17</sub>	11 <sub>17</sub>
12 <sub>24</sub>	13 <sub>24</sub>	14 <sub>24</sub>	15 <sub>24</sub>	16 <sub>24</sub>	17 <sub>17</sub>	18 <sub>17</sub>
19 <sub>24</sub>	20 <sub>24</sub>	21 <sub>24</sub>	22 <sub>24</sub>	23 <sub>24</sub>	24 <sub>17</sub>	25 <sub>17</sub>
26 <sub>24</sub>	27 <sub>24</sub>	28 <sub>24</sub>	29 <sub>24</sub>	30 <sub>24</sub>	31 <sub>17</sub>	

4月 30日 657.回

5月 31日 667.回

R7年6月

MON	TUE	WED	THU	FRI	SAT	SUN
						1 <sub>17</sub>
2 <sub>24</sub>	3 <sub>24</sub>	4 <sub>24</sub>	5 <sub>24</sub>	6 <sub>24</sub>	7 <sub>17</sub>	8 <sub>17</sub>
9 <sub>24</sub>	10 <sub>24</sub>	11 <sub>24</sub>	12 <sub>24</sub>	13 <sub>24</sub>	14 <sub>17</sub>	15 <sub>17</sub>
16 <sub>24</sub>	17 <sub>24</sub>	18 <sub>24</sub>	19 <sub>24</sub>	20 <sub>24</sub>	21 <sub>17</sub>	22 <sub>17</sub>
23 <sub>24</sub>	24 <sub>24</sub>	25 <sub>24</sub>	26 <sub>24</sub>	27 <sub>24</sub>	28 <sub>17</sub>	29 <sub>17</sub>
30 <sub>24</sub>						

R7年7月

MON	TUE	WED	THU	FRI	SAT	SUN
	1 <sub>24</sub>	2 <sub>24</sub>	3 <sub>24</sub>	4 <sub>24</sub>	5 <sub>17</sub>	6 <sub>17</sub>
7 <sub>24</sub>	8 <sub>24</sub>	9 <sub>24</sub>	10 <sub>24</sub>	11 <sub>24</sub>	12 <sub>17</sub>	13 <sub>17</sub>
14 <sub>24</sub>	15 <sub>24</sub>	16 <sub>24</sub>	17 <sub>24</sub>	18 <sub>24</sub>	19 <sub>17</sub>	20 <sub>17</sub>
21 <sub>17</sub>	22 <sub>24</sub>	23 <sub>24</sub>	24 <sub>24</sub>	25 <sub>24</sub>	26 <sub>17</sub>	27 <sub>17</sub>
28 <sub>24</sub>	29 <sub>24</sub>	30 <sub>24</sub>	31 <sub>24</sub>			

6月 30日 657.回

7月 31日 681.回

R7年8月

MON	TUE	WED	THU	FRI	SAT	SUN
				1 <sub>24</sub>	2 <sub>17</sub>	3 <sub>17</sub>
4 <sub>24</sub>	5 <sub>24</sub>	6 <sub>24</sub>	7 <sub>24</sub>	8 <sub>24</sub>	9 <sub>17</sub>	10 <sub>17</sub>
11 <sub>17</sub>	12 <sub>24</sub>	13 <sub>24</sub>	14 <sub>24</sub>	15 <sub>24</sub>	16 <sub>17</sub>	17 <sub>17</sub>
18 <sub>24</sub>	19 <sub>24</sub>	20 <sub>24</sub>	21 <sub>24</sub>	22 <sub>24</sub>	23 <sub>17</sub>	24 <sub>17</sub>
25 <sub>24</sub>	26 <sub>24</sub>	27 <sub>24</sub>	28 <sub>24</sub>	29 <sub>24</sub>	30 <sub>17</sub>	31 <sub>17</sub>

R7年9月

MON	TUE	WED	THU	FRI	SAT	SUN
1 <sub>24</sub>	2 <sub>24</sub>	3 <sub>24</sub>	4 <sub>24</sub>	5 <sub>24</sub>	6 <sub>17</sub>	7 <sub>17</sub>
8 <sub>24</sub>	9 <sub>24</sub>	10 <sub>24</sub>	11 <sub>24</sub>	12 <sub>24</sub>	13 <sub>17</sub>	14 <sub>17</sub>
15 <sub>17</sub>	16 <sub>24</sub>	17 <sub>24</sub>	18 <sub>24</sub>	19 <sub>24</sub>	20 <sub>17</sub>	21 <sub>17</sub>
22 <sub>24</sub>	23 <sub>17</sub>	24 <sub>24</sub>	25 <sub>24</sub>	26 <sub>24</sub>	27 <sub>17</sub>	28 <sub>17</sub>
29 <sub>24</sub>	30 <sub>24</sub>					

8月 31日 667.回

9月 30日 650.回

R6年10月

MON	TUE	WED	THU	FRI	SAT	SUN
	1 <sub>3</sub>	2 <sub>3</sub>	3 <sub>3</sub>	4 <sub>3</sub>	5 <sub>0.5</sub>	6 <sub>0.5</sub>
7 <sub>3</sub>	8 <sub>3</sub>	9 <sub>3</sub>	10 <sub>3</sub>	11 <sub>3</sub>	12 <sub>0.5</sub>	13 <sub>0.5</sub>
14 <sub>0.5</sub>	15 <sub>3</sub>	16 <sub>3</sub>	17 <sub>3</sub>	18 <sub>3</sub>	19 <sub>0.5</sub>	20 <sub>0.5</sub>
21 <sub>3</sub>	22 <sub>3</sub>	23 <sub>3</sub>	24 <sub>3</sub>	25 <sub>3</sub>	26 <sub>0.5</sub>	27 <sub>0.5</sub>
28 <sub>3</sub>	29 <sub>3</sub>	30 <sub>3</sub>	31 <sub>3</sub>			

R6年11月

MON	TUE	WED	THU	FRI	SAT	SUN
				1 <sub>3</sub>	2 <sub>0.5</sub>	3 <sub>0.5</sub>
4 <sub>0.5</sub>	5 <sub>3</sub>	6 <sub>3</sub>	7 <sub>3</sub>	8 <sub>3</sub>	9 <sub>0.5</sub>	10 <sub>0.5</sub>
11 <sub>3</sub>	12 <sub>3</sub>	13 <sub>3</sub>	14 <sub>3</sub>	15 <sub>3</sub>	16 <sub>0.5</sub>	17 <sub>0.5</sub>
18 <sub>3</sub>	19 <sub>3</sub>	20 <sub>3</sub>	21 <sub>3</sub>	22 <sub>3</sub>	23 <sub>0.5</sub>	24 <sub>0.5</sub>
25 <sub>3</sub>	26 <sub>3</sub>	27 <sub>3</sub>	28 <sub>3</sub>	29 <sub>3</sub>	30 <sub>0.5</sub>	

10月 31日 70.5回

11月 30日 65回

R6年12月

MON	TUE	WED	THU	FRI	SAT	SUN
						1 <sub>0.5</sub>
2 <sub>3</sub>	3 <sub>3</sub>	4 <sub>3</sub>	5 <sub>3</sub>	6 <sub>3</sub>	7 <sub>0.5</sub>	8 <sub>0.5</sub>
9 <sub>3</sub>	10 <sub>3</sub>	11 <sub>3</sub>	12 <sub>3</sub>	13 <sub>3</sub>	14 <sub>0.5</sub>	15 <sub>0.5</sub>
16 <sub>3</sub>	17 <sub>3</sub>	18 <sub>3</sub>	19 <sub>3</sub>	20 <sub>3</sub>	21 <sub>0.5</sub>	22 <sub>0.5</sub>
23 <sub>3</sub>	24 <sub>3</sub>	25 <sub>3</sub>	26 <sub>3</sub>	27 <sub>3</sub>	28 <sub>0.5</sub>	29 <sub>0.5</sub>
30 <sub>0.5</sub>	31 <sub>0.5</sub>					

R7年1月

MON	TUE	WED	THU	FRI	SAT	SUN
		1 <sub>0.5</sub>	2 <sub>0.5</sub>	3 <sub>0.5</sub>	4 <sub>0.5</sub>	5 <sub>0.5</sub>
6 <sub>3</sub>	7 <sub>3</sub>	8 <sub>3</sub>	9 <sub>3</sub>	10 <sub>3</sub>	11 <sub>0.5</sub>	12 <sub>0.5</sub>
13 <sub>0.5</sub>	14 <sub>3</sub>	15 <sub>3</sub>	16 <sub>3</sub>	17 <sub>3</sub>	18 <sub>0.5</sub>	19 <sub>0.5</sub>
20 <sub>3</sub>	21 <sub>3</sub>	22 <sub>3</sub>	23 <sub>3</sub>	24 <sub>3</sub>	25 <sub>0.5</sub>	26 <sub>0.5</sub>
27 <sub>3</sub>	28 <sub>3</sub>	29 <sub>3</sub>	30 <sub>3</sub>	31 <sub>3</sub>		

12月 31日 65.5回

1月 31日 63回

R7年2月

MON	TUE	WED	THU	FRI	SAT	SUN
					1 <sub>0.5</sub>	2 <sub>0.5</sub>
3 <sub>3</sub>	4 <sub>3</sub>	5 <sub>3</sub>	6 <sub>3</sub>	7 <sub>3</sub>	8 <sub>0.5</sub>	9 <sub>0.5</sub>
10 <sub>3</sub>	11 <sub>0.5</sub>	12 <sub>3</sub>	13 <sub>3</sub>	14 <sub>3</sub>	15 <sub>0.5</sub>	16 <sub>0.5</sub>
17 <sub>3</sub>	18 <sub>3</sub>	19 <sub>3</sub>	20 <sub>3</sub>	21 <sub>3</sub>	22 <sub>0.5</sub>	23 <sub>0.5</sub>
24 <sub>0.5</sub>	25 <sub>3</sub>	26 <sub>3</sub>	27 <sub>3</sub>	28 <sub>3</sub>		

R7年3月

MON	TUE	WED	THU	FRI	SAT	SUN
					1 <sub>0.5</sub>	2 <sub>0.5</sub>
3 <sub>3</sub>	4 <sub>3</sub>	5 <sub>3</sub>	6 <sub>3</sub>	7 <sub>3</sub>	8 <sub>0.5</sub>	9 <sub>0.5</sub>
10 <sub>3</sub>	11 <sub>3</sub>	12 <sub>3</sub>	13 <sub>3</sub>	14 <sub>3</sub>	15 <sub>0.5</sub>	16 <sub>0.5</sub>
17 <sub>3</sub>	18 <sub>3</sub>	19 <sub>3</sub>	20 <sub>0.5</sub>	21 <sub>3</sub>	22 <sub>0.5</sub>	23 <sub>0.5</sub>
24 <sub>3</sub>	25 <sub>3</sub>	26 <sub>3</sub>	27 <sub>3</sub>	28 <sub>3</sub>	29 <sub>0.5</sub>	30 <sub>0.5</sub>
31 <sub>3</sub>						

2月 28日 59回

3月 31日 65.5回

R7年4月

MON	TUE	WED	THU	FRI	SAT	SUN
	1 <sub>3</sub>	2 <sub>3</sub>	3 <sub>3</sub>	4 <sub>3</sub>	5 <sub>0.5</sub>	6 <sub>0.5</sub>
7 <sub>3</sub>	8 <sub>3</sub>	9 <sub>3</sub>	10 <sub>3</sub>	11 <sub>3</sub>	12 <sub>0.5</sub>	13 <sub>0.5</sub>
14 <sub>3</sub>	15 <sub>3</sub>	16 <sub>3</sub>	17 <sub>3</sub>	18 <sub>3</sub>	19 <sub>0.5</sub>	20 <sub>0.5</sub>
21 <sub>3</sub>	22 <sub>3</sub>	23 <sub>3</sub>	24 <sub>3</sub>	25 <sub>3</sub>	26 <sub>0.5</sub>	27 <sub>0.5</sub>
28 <sub>3</sub>	29 <sub>0.5</sub>	30 <sub>3</sub>				

R7年5月

MON	TUE	WED	THU	FRI	SAT	SUN
			1 <sub>3</sub>	2 <sub>3</sub>	3 <sub>0.5</sub>	4 <sub>0.5</sub>
5 <sub>0.5</sub>	6 <sub>0.5</sub>	7 <sub>3</sub>	8 <sub>3</sub>	9 <sub>3</sub>	10 <sub>0.5</sub>	11 <sub>0.5</sub>
12 <sub>3</sub>	13 <sub>3</sub>	14 <sub>3</sub>	15 <sub>3</sub>	16 <sub>3</sub>	17 <sub>0.5</sub>	18 <sub>0.5</sub>
19 <sub>3</sub>	20 <sub>3</sub>	21 <sub>3</sub>	22 <sub>3</sub>	23 <sub>3</sub>	24 <sub>0.5</sub>	25 <sub>0.5</sub>
26 <sub>3</sub>	27 <sub>3</sub>	28 <sub>3</sub>	29 <sub>3</sub>	30 <sub>3</sub>	31 <sub>0.5</sub>	

4月 30日 67.5回

5月 31日 65.5回

R7年6月

MON	TUE	WED	THU	FRI	SAT	SUN
						1 <sub>0.5</sub>
2 <sub>3</sub>	3 <sub>3</sub>	4 <sub>3</sub>	5 <sub>3</sub>	6 <sub>3</sub>	7 <sub>0.5</sub>	8 <sub>0.5</sub>
9 <sub>3</sub>	10 <sub>3</sub>	11 <sub>3</sub>	12 <sub>3</sub>	13 <sub>3</sub>	14 <sub>0.5</sub>	15 <sub>0.5</sub>
16 <sub>3</sub>	17 <sub>3</sub>	18 <sub>3</sub>	19 <sub>3</sub>	20 <sub>3</sub>	21 <sub>0.5</sub>	22 <sub>0.5</sub>
23 <sub>3</sub>	24 <sub>3</sub>	25 <sub>3</sub>	26 <sub>3</sub>	27 <sub>3</sub>	28 <sub>0.5</sub>	29 <sub>0.5</sub>
30 <sub>3</sub>						

R7年7月

MON	TUE	WED	THU	FRI	SAT	SUN
	1 <sub>3</sub>	2 <sub>3</sub>	3 <sub>3</sub>	4 <sub>3</sub>	5 <sub>0.5</sub>	6 <sub>0.5</sub>
7 <sub>3</sub>	8 <sub>3</sub>	9 <sub>3</sub>	10 <sub>3</sub>	11 <sub>3</sub>	12 <sub>0.5</sub>	13 <sub>0.5</sub>
14 <sub>3</sub>	15 <sub>3</sub>	16 <sub>3</sub>	17 <sub>3</sub>	18 <sub>3</sub>	19 <sub>0.5</sub>	20 <sub>0.5</sub>
21 <sub>0.5</sub>	22 <sub>3</sub>	23 <sub>3</sub>	24 <sub>3</sub>	25 <sub>3</sub>	26 <sub>0.5</sub>	27 <sub>0.5</sub>
28 <sub>3</sub>	29 <sub>3</sub>	30 <sub>3</sub>	31 <sub>3</sub>			

6月 30日 67.5回

7月 31日 70.5回

R7年8月

MON	TUE	WED	THU	FRI	SAT	SUN
				1 <sub>3</sub>	2 <sub>0.5</sub>	3 <sub>0.5</sub>
4 <sub>3</sub>	5 <sub>3</sub>	6 <sub>3</sub>	7 <sub>3</sub>	8 <sub>3</sub>	9 <sub>0.5</sub>	10 <sub>0.5</sub>
11 <sub>0.5</sub>	12 <sub>3</sub>	13 <sub>3</sub>	14 <sub>3</sub>	15 <sub>3</sub>	16 <sub>0.5</sub>	17 <sub>0.5</sub>
18 <sub>3</sub>	19 <sub>3</sub>	20 <sub>3</sub>	21 <sub>3</sub>	22 <sub>3</sub>	23 <sub>0.5</sub>	24 <sub>0.5</sub>
25 <sub>3</sub>	26 <sub>3</sub>	27 <sub>3</sub>	28 <sub>3</sub>	29 <sub>3</sub>	30 <sub>0.5</sub>	31 <sub>0.5</sub>

R7年9月

MON	TUE	WED	THU	FRI	SAT	SUN
1 <sub>3</sub>	2 <sub>3</sub>	3 <sub>3</sub>	4 <sub>3</sub>	5 <sub>3</sub>	6 <sub>0.5</sub>	7 <sub>0.5</sub>
8 <sub>3</sub>	9 <sub>3</sub>	10 <sub>3</sub>	11 <sub>3</sub>	12 <sub>3</sub>	13 <sub>0.5</sub>	14 <sub>0.5</sub>
15 <sub>0.5</sub>	16 <sub>3</sub>	17 <sub>3</sub>	18 <sub>3</sub>	19 <sub>3</sub>	20 <sub>0.5</sub>	21 <sub>0.5</sub>
22 <sub>3</sub>	23 <sub>0.5</sub>	24 <sub>3</sub>	25 <sub>3</sub>	26 <sub>3</sub>	27 <sub>0.5</sub>	28 <sub>0.5</sub>
29 <sub>3</sub>	30 <sub>3</sub>					

8月 31日 65.5回

9月 30日 65回

R6年10月

MON	TUE	WED	THU	FRI	SAT	SUN
	1	2	3	4	5 5.5	6 5.5
7	8	9	10	11	12 5.5	13 5.5
14 5.5	15	16	17	18	19 5.5	20 5.5
21	22	23	24	25	26 5.5	27 5.5
28	29	30	31			

R6年11月

MON	TUE	WED	THU	FRI	SAT	SUN
				1	2 5.5	3 5.5
4 5.5	5	6	7	8	9 5.5	10 5.5
11	12	13	14	15	16 5.5	17 5.5
18	19	20	21	22	23 5.5	24 5.5
25	26	27	28	29	30 5.5	

10月 9日 49.5回

11月 10日 55回

R6年12月

MON	TUE	WED	THU	FRI	SAT	SUN
						1 5.5
2	3	4	5	6	7 5.5	8 5.5
9	10	11	12	13	14 5.5	15 5.5
16	17	18	19	20	21 5.5	22 5.5
23	24	25	26	27	28 5.5	29 5.5
30 5.5	31 5.5					

R7年1月

MON	TUE	WED	THU	FRI	SAT	SUN
		1 5.5	2 5.5	3 5.5	4 5.5	5 5.5
6	7	8	9	10	11 5.5	12 5.5
13 5.5	14	15	16	17	18 5.5	19 5.5
20	21	22	23	24	25 5.5	26 5.5
27	28	29	30	31		

12月 11日 60.5回

1月 12日 66回

R7年2月

MON	TUE	WED	THU	FRI	SAT	SUN
					1 5.5	2 5.5
3	4	5	6	7	8 5.5	9 5.5
10	11 5.5	12	13	14	15 5.5	16 5.5
17	18	19	20	21	22 5.5	23 5.5
24 5.5	25	26	27	28		

R7年3月

MON	TUE	WED	THU	FRI	SAT	SUN
					1 5.5	2 5.5
3	4	5	6	7	8 5.5	9 5.5
10	11	12	13	14	15 5.5	16 5.5
17	18	19	20 5.5	21	22 5.5	23 5.5
24	25	26	27	28	29 5.5	30 5.5
31						

2月 10日 55回

3月 11日 60.5回

R7年4月

MON	TUE	WED	THU	FRI	SAT	SUN
	1	2	3	4	5 5.5	6 5.5
7	8	9	10	11	12 5.5	13 5.5
14	15	16	17	18	19 5.5	20 5.5
21	22	23	24	25	26 5.5	27 5.5
28	29 5.5	30				

R7年5月

MON	TUE	WED	THU	FRI	SAT	SUN
			1	2	3 5.5	4 5.5
5 5.5	6 5.5	7	8	9	10 5.5	11 5.5
12	13	14	15	16	17 5.5	18 5.5
19	20	21	22	23	24 5.5	25 5.5
26	27	28	29	30	31 5.5	

4月 9日 49.5回

5月 11日 60.5回

R7年6月

MON	TUE	WED	THU	FRI	SAT	SUN
						1 5.5
2	3	4	5	6	7 5.5	8 5.5
9	10	11	12	13	14 5.5	15 5.5
16	17	18	19	20	21 5.5	22 5.5
23	24	25	26	27	28 5.5	29 5.5
30						

R7年7月

MON	TUE	WED	THU	FRI	SAT	SUN
	1	2	3	4	5 5.5	6 5.5
7	8	9	10	11	12 5.5	13 5.5
14	15	16	17	18	19 5.5	20 5.5
21 5.5	22	23	24	25	26 5.5	27 5.5
28	29	30	31			

6月 9日 49.5回

7月 9日 49.5回

R7年8月

MON	TUE	WED	THU	FRI	SAT	SUN
				1	2 5.5	3 5.5
4	5	6	7	8	9 5.5	10 5.5
11 5.5	12	13	14	15	16 5.5	17 5.5
18	19	20	21	22	23 5.5	24 5.5
25	26	27	28	29	30 5.5	31 5.5

R7年9月

MON	TUE	WED	THU	FRI	SAT	SUN
1	2	3	4	5	6 5.5	7 5.5
8	9	10	11	12	13 5.5	14 5.5
15 5.5	16	17	18	19	20 5.5	21 5.5
22	23 5.5	24	25	26	27 5.5	28 5.5
29	30					

8月 11日 60.5回

9月 10日 55回

R6年10月

MON	TUE	WED	THU	FRI	SAT	SUN
	1	2	3	4	5	6
7	8	9	10	11	12	13
14	15	16	17	18	19	20
21	22	23	24	25	26	27
28	29	30	31			

R6年11月

MON	TUE	WED	THU	FRI	SAT	SUN
				1	2	3
4	5	6	7	8	9	10
11	12	13	14	15	16	17
18	19	20	21	22	23	24
25	26	27	28	29	30	

10月 31日 155.回

11月 30日 150.回

R6年12月

MON	TUE	WED	THU	FRI	SAT	SUN
						1
2	3	4	5	6	7	8
9	10	11	12	13	14	15
16	17	18	19	20	21	22
23	24	25	26	27	28	29
30	31					

R7年1月

MON	TUE	WED	THU	FRI	SAT	SUN
		1	2	3	4	5
6	7	8	9	10	11	12
13	14	15	16	17	18	19
20	21	22	23	24	25	26
27	28	29	30	31		

12月 31日 155.回

1月 31日 155.回

R7年2月

MON	TUE	WED	THU	FRI	SAT	SUN
					1	2
3	4	5	6	7	8	9
10	11	12	13	14	15	16
17	18	19	20	21	22	23
24	25	26	27	28		

R7年3月

MON	TUE	WED	THU	FRI	SAT	SUN
					1	2
3	4	5	6	7	8	9
10	11	12	13	14	15	16
17	18	19	20	21	22	23
24	25	26	27	28	29	30
31						

2月 28日 140.回

3月 31日 155.回

R7年4月

MON	TUE	WED	THU	FRI	SAT	SUN
	1	2	3	4	5	6
7	8	9	10	11	12	13
14	15	16	17	18	19	20
21	22	23	24	25	26	27
28	29	30				

R7年5月

MON	TUE	WED	THU	FRI	SAT	SUN
			1	2	3	4
5	6	7	8	9	10	11
12	13	14	15	16	17	18
19	20	21	22	23	24	25
26	27	28	29	30	31	

4月 30日 150.回

5月 31日 155.回

R7年6月

MON	TUE	WED	THU	FRI	SAT	SUN
						1
2	3	4	5	6	7	8
9	10	11	12	13	14	15
16	17	18	19	20	21	22
23	24	25	26	27	28	29
30						

R7年7月

MON	TUE	WED	THU	FRI	SAT	SUN
	1	2	3	4	5	6
7	8	9	10	11	12	13
14	15	16	17	18	19	20
21	22	23	24	25	26	27
28	29	30	31			

6月 30日 150.回

7月 31日 155.回

R7年8月

MON	TUE	WED	THU	FRI	SAT	SUN
				1	2	3
4	5	6	7	8	9	10
11	12	13	14	15	16	17
18	19	20	21	22	23	24
25	26	27	28	29	30	31

R7年9月

MON	TUE	WED	THU	FRI	SAT	SUN
1	2	3	4	5	6	7
8	9	10	11	12	13	14
15	16	17	18	19	20	21
22	23	24	25	26	27	28
29	30					

8月 31日 155.回

9月 30日 150.回

R7年10月

MON	TUE	WED	THU	FRI	SAT	SUN
		1 5.5	2 5.5	3 5.5	4 5.5	5 5.5
6 5.5	7 5.5	8 5.5	9 5.5	10 5.5	11 5.5	12 5.5
13 5.5	14 5.5	15 5.5	16 5.5	17 5.5	18 5.5	19 5.5
20 5.5	21 5.5	22 5.5	23 5.5	24 5.5	25 5.5	26 5.5
27 5.5	28 5.5	29 5.5	30 5.5	31 5.5		

R7年11月

MON	TUE	WED	THU	FRI	SAT	SUN
					1 5.5	2 5.5
3 5.5	4 5.5	5 5.5	6 5.5	7 5.5	8 5.5	9 5.5
10 5.5	11 5.5	12 5.5	13 5.5	14 5.5	15 5.5	16 5.5
17 5.5	18 5.5	19 5.5	20 5.5	21 5.5	22 5.5	23 5.5
24 5.5	25 5.5	26 5.5	27 5.5	28 5.5	29 5.5	30 5.5

10月 31日 170.5回

11月 30日 165.回

R7年12月

MON	TUE	WED	THU	FRI	SAT	SUN
1 5.5	2 5.5	3 5.5	4 5.5	5 5.5	6 5.5	7 5.5
8 5.5	9 5.5	10 5.5	11 5.5	12 5.5	13 5.5	14 5.5
15 5.5	16 5.5	17 5.5	18 5.5	19 5.5	20 5.5	21 5.5
22 5.5	23 5.5	24 5.5	25 5.5	26 5.5	27 5.5	28 5.5
29 5.5	30 5.5	31 5.5				

R8年1月

MON	TUE	WED	THU	FRI	SAT	SUN
			1 5.5	2 5.5	3 5.5	4 5.5
5 5.5	6 5.5	7 5.5	8 5.5	9 5.5	10 5.5	11 5.5
12 5.5	13 5.5	14 5.5	15 5.5	16 5.5	17 5.5	18 5.5
19 5.5	20 5.5	21 5.5	22 5.5	23 5.5	24 5.5	25 5.5
26 5.5	27 5.5	28 5.5	29 5.5	30 5.5	31 5.5	

12月 31日 170.5回

1月 31日 170.5回

R8年2月

MON	TUE	WED	THU	FRI	SAT	SUN
						1 5.5
2 5.5	3 5.5	4 5.5	5 5.5	6 5.5	7 5.5	8 5.5
9 5.5	10 5.5	11 5.5	12 5.5	13 5.5	14 5.5	15 5.5
16 5.5	17 5.5	18 5.5	19 5.5	20 5.5	21 5.5	22 5.5
23 5.5	24 5.5	25 5.5	26 5.5	27 5.5	28 5.5	

R8年3月

MON	TUE	WED	THU	FRI	SAT	SUN
						1 5.5
2 5.5	3 5.5	4 5.5	5 5.5	6 5.5	7 5.5	8 5.5
9 5.5	10 5.5	11 5.5	12 5.5	13 5.5	14 5.5	15 5.5
16 5.5	17 5.5	18 5.5	19 5.5	20 5.5	21 5.5	22 5.5
23 5.5	24 5.5	25 5.5	26 5.5	27 5.5	28 5.5	29 5.5
30 5.5	31 5.5					

2月 28日 154.回

3月 31日 170.5回

R8年4月

MON	TUE	WED	THU	FRI	SAT	SUN
		1 5.5	2 5.5	3 5.5	4 5.5	5 5.5
6 5.5	7 5.5	8 5.5	9 5.5	10 5.5	11 5.5	12 5.5
13 5.5	14 5.5	15 5.5	16 5.5	17 5.5	18 5.5	19 5.5
20 5.5	21 5.5	22 5.5	23 5.5	24 5.5	25 5.5	26 5.5
27 5.5	28 5.5	29 5.5	30 5.5			

R8年5月

MON	TUE	WED	THU	FRI	SAT	SUN
				1 5.5	2 5.5	3 5.5
4 5.5	5 5.5	6 5.5	7 5.5	8 5.5	9 5.5	10 5.5
11 5.5	12 5.5	13 5.5	14 5.5	15 5.5	16 5.5	17 5.5
18 5.5	19 5.5	20 5.5	21 5.5	22 5.5	23 5.5	24 5.5
25 5.5	26 5.5	27 5.5	28 5.5	29 5.5	30 5.5	31 5.5

4月 30日 165.回

5月 31日 170.5回

R8年6月

MON	TUE	WED	THU	FRI	SAT	SUN
1 5.5	2 5.5	3 5.5	4 5.5	5 5.5	6 5.5	7 5.5
8 5.5	9 5.5	10 5.5	11 5.5	12 5.5	13 5.5	14 5.5
15 5.5	16 5.5	17 5.5	18 5.5	19 5.5	20 5.5	21 5.5
22 5.5	23 5.5	24 5.5	25 5.5	26 5.5	27 5.5	28 5.5
29 5.5	30 5.5					

R8年7月

MON	TUE	WED	THU	FRI	SAT	SUN
		1 5.5	2 5.5	3 5.5	4 5.5	5 5.5
6 5.5	7 5.5	8 5.5	9 5.5	10 5.5	11 5.5	12 5.5
13 5.5	14 5.5	15 5.5	16 5.5	17 5.5	18 5.5	19 5.5
20 5.5	21 5.5	22 5.5	23 5.5	24 5.5	25 5.5	26 5.5
27 5.5	28 5.5	29 5.5	30 5.5	31 5.5		

6月 30日 165.回

7月 31日 170.5回

R8年8月

MON	TUE	WED	THU	FRI	SAT	SUN
					1 5.5	2 5.5
3 5.5	4 5.5	5 5.5	6 5.5	7 5.5	8 5.5	9 5.5
10 5.5	11 5.5	12 5.5	13 5.5	14 5.5	15 5.5	16 5.5
17 5.5	18 5.5	19 5.5	20 5.5	21 5.5	22 5.5	23 5.5
24 5.5	25 5.5	26 5.5	27 5.5	28 5.5	29 5.5	30 5.5
31 5.5						

R8年9月

MON	TUE	WED	THU	FRI	SAT	SUN
	1 5.5	2 5.5	3 5.5	4 5.5	5 5.5	6 5.5
7 5.5	8 5.5	9 5.5	10 5.5	11 5.5	12 5.5	13 5.5
14 5.5	15 5.5	16 5.5	17 5.5	18 5.5	19 5.5	20 5.5
21 5.5	22 5.5	23 5.5	24 5.5	25 5.5	26 5.5	27 5.5
28 5.5	29 5.5	30 5.5				

8月 31日 170.5回

9月 30日 165.回

R7年10月

MON	TUE	WED	THU	FRI	SAT	SUN
		1 17	2 17	3 17	4 16.5	5 16.5
6 17	7 17	8 17	9 17	10 17	11 16.5	12 16.5
13 16.5	14 17	15 17	16 17	17 17	18 16.5	19 16.5
20 17	21 17	22 17	23 17	24 17	25 16.5	26 16.5
27 17	28 17	29 17	30 17	31 17		

R7年11月

MON	TUE	WED	THU	FRI	SAT	SUN
					1 16.5	2 16.5
3 16.5	4 17	5 17	6 17	7 17	8 16.5	9 16.5
10 17	11 17	12 17	13 17	14 17	15 16.5	16 16.5
17 17	18 17	19 17	20 17	21 17	22 16.5	23 16.5
24 16.5	25 17	26 17	27 17	28 17	29 16.5	30 16.5

10月 31日 522.5回

11月 30日 504.回

R7年12月

MON	TUE	WED	THU	FRI	SAT	SUN
1 17	2 17	3 17	4 17	5 17	6 16.5	7 16.5
8 17	9 17	10 17	11 17	12 17	13 16.5	14 16.5
15 17	16 17	17 17	18 17	19 17	20 16.5	21 16.5
22 17	23 17	24 17	25 17	26 17	27 16.5	28 16.5
29 17	30 16.5	31 16.5				

R8年1月

MON	TUE	WED	THU	FRI	SAT	SUN
			1 16.5	2 16.5	3 16.5	4 16.5
5 17	6 17	7 17	8 17	9 17	10 16.5	11 16.5
12 16.5	13 17	14 17	15 17	16 17	17 16.5	18 16.5
19 17	20 17	21 17	22 17	23 17	24 16.5	25 16.5
26 17	27 17	28 17	29 17	30 17	31 16.5	

12月 31日 522.回

1月 31日 521.回

R8年2月

MON	TUE	WED	THU	FRI	SAT	SUN
						1 16.5
2 17	3 17	4 17	5 17	6 17	7 16.5	8 16.5
9 17	10 17	11 16.5	12 17	13 17	14 16.5	15 16.5
16 17	17 17	18 17	19 17	20 17	21 16.5	22 16.5
23 16.5	24 17	25 17	26 17	27 17	28 16.5	

R8年3月

MON	TUE	WED	THU	FRI	SAT	SUN
						1 16.5
2 17	3 17	4 17	5 17	6 17	7 16.5	8 16.5
9 17	10 17	11 17	12 17	13 17	14 16.5	15 16.5
16 17	17 17	18 17	19 17	20 16.5	21 16.5	22 16.5
23 17	24 17	25 17	26 17	27 17	28 16.5	29 16.5
30 17	31 17					

2月 28日 471.回

3月 31日 522.回

R8年4月

MON	TUE	WED	THU	FRI	SAT	SUN
		1 17	2 17	3 17	4 16.5	5 16.5
6 17	7 17	8 17	9 17	10 17	11 16.5	12 16.5
13 17	14 17	15 17	16 17	17 17	18 16.5	19 16.5
20 17	21 17	22 17	23 17	24 17	25 16.5	26 16.5
27 17	28 17	29 16.5	30 17			

R8年5月

MON	TUE	WED	THU	FRI	SAT	SUN
				1 17	2 16.5	3 16.5
4 16.5	5 16.5	6 16.5	7 17	8 17	9 16.5	10 16.5
11 17	12 17	13 17	14 17	15 17	16 16.5	17 16.5
18 17	19 17	20 17	21 17	22 17	23 16.5	24 16.5
25 17	26 17	27 17	28 17	29 17	30 16.5	31 16.5

4月 30日 505.5回

5月 31日 520.5回

R8年6月

MON	TUE	WED	THU	FRI	SAT	SUN
1 17	2 17	3 17	4 17	5 17	6 16.5	7 16.5
8 17	9 17	10 17	11 17	12 17	13 16.5	14 16.5
15 17	16 17	17 17	18 17	19 17	20 16.5	21 16.5
22 17	23 17	24 17	25 17	26 17	27 16.5	28 16.5
29 17	30 17					

R8年7月

MON	TUE	WED	THU	FRI	SAT	SUN
		1 17	2 17	3 17	4 16.5	5 16.5
6 17	7 17	8 17	9 17	10 17	11 16.5	12 16.5
13 17	14 17	15 17	16 17	17 17	18 16.5	19 16.5
20 16.5	21 17	22 17	23 17	24 17	25 16.5	26 16.5
27 17	28 17	29 17	30 17	31 17		

6月 30日 506.回

7月 31日 522.5回

R8年8月

MON	TUE	WED	THU	FRI	SAT	SUN
					1 16.5	2 16.5
3 17	4 17	5 17	6 17	7 17	8 16.5	9 16.5
10 17	11 16.5	12 17	13 17	14 17	15 16.5	16 16.5
17 17	18 17	19 17	20 17	21 17	22 16.5	23 16.5
24 17	25 17	26 17	27 17	28 17	29 16.5	30 16.5
31 17						

R8年9月

MON	TUE	WED	THU	FRI	SAT	SUN
	1 17	2 17	3 17	4 17	5 16.5	6 16.5
7 17	8 17	9 17	10 17	11 17	12 16.5	13 16.5
14 17	15 17	16 17	17 17	18 17	19 16.5	20 16.5
21 16.5	22 16.5	23 16.5	24 17	25 17	26 16.5	27 16.5
28 17	29 17	30 17				

8月 31日 521.5回

9月 30日 504.5回



R7年10月

MON	TUE	WED	THU	FRI	SAT	SUN
		1 <sub>24</sub>	2 <sub>24</sub>	3 <sub>24</sub>	4 <sub>17</sub>	5 <sub>17</sub>
6 <sub>24</sub>	7 <sub>24</sub>	8 <sub>24</sub>	9 <sub>24</sub>	10 <sub>24</sub>	11 <sub>17</sub>	12 <sub>17</sub>
13 <sub>17</sub>	14 <sub>24</sub>	15 <sub>24</sub>	16 <sub>24</sub>	17 <sub>24</sub>	18 <sub>17</sub>	19 <sub>17</sub>
20 <sub>24</sub>	21 <sub>24</sub>	22 <sub>24</sub>	23 <sub>24</sub>	24 <sub>24</sub>	25 <sub>17</sub>	26 <sub>17</sub>
27 <sub>24</sub>	28 <sub>24</sub>	29 <sub>24</sub>	30 <sub>24</sub>	31 <sub>24</sub>		

R7年11月

MON	TUE	WED	THU	FRI	SAT	SUN
					1 <sub>17</sub>	2 <sub>17</sub>
3 <sub>17</sub>	4 <sub>24</sub>	5 <sub>24</sub>	6 <sub>24</sub>	7 <sub>24</sub>	8 <sub>17</sub>	9 <sub>17</sub>
10 <sub>24</sub>	11 <sub>24</sub>	12 <sub>24</sub>	13 <sub>24</sub>	14 <sub>24</sub>	15 <sub>17</sub>	16 <sub>17</sub>
17 <sub>24</sub>	18 <sub>24</sub>	19 <sub>24</sub>	20 <sub>24</sub>	21 <sub>24</sub>	22 <sub>17</sub>	23 <sub>17</sub>
24 <sub>17</sub>	25 <sub>24</sub>	26 <sub>24</sub>	27 <sub>24</sub>	28 <sub>24</sub>	29 <sub>17</sub>	30 <sub>17</sub>

10月 31日 681回

11月 30日 636回

R7年12月

MON	TUE	WED	THU	FRI	SAT	SUN
1 <sub>24</sub>	2 <sub>24</sub>	3 <sub>24</sub>	4 <sub>24</sub>	5 <sub>24</sub>	6 <sub>17</sub>	7 <sub>17</sub>
8 <sub>24</sub>	9 <sub>24</sub>	10 <sub>24</sub>	11 <sub>24</sub>	12 <sub>24</sub>	13 <sub>17</sub>	14 <sub>17</sub>
15 <sub>24</sub>	16 <sub>24</sub>	17 <sub>24</sub>	18 <sub>24</sub>	19 <sub>24</sub>	20 <sub>17</sub>	21 <sub>17</sub>
22 <sub>24</sub>	23 <sub>24</sub>	24 <sub>24</sub>	25 <sub>24</sub>	26 <sub>24</sub>	27 <sub>17</sub>	28 <sub>17</sub>
29 <sub>24</sub>	30 <sub>17</sub>	31 <sub>17</sub>				

R8年1月

MON	TUE	WED	THU	FRI	SAT	SUN
			1 <sub>17</sub>	2 <sub>17</sub>	3 <sub>17</sub>	4 <sub>17</sub>
5 <sub>24</sub>	6 <sub>24</sub>	7 <sub>24</sub>	8 <sub>24</sub>	9 <sub>24</sub>	10 <sub>17</sub>	11 <sub>17</sub>
12 <sub>17</sub>	13 <sub>24</sub>	14 <sub>24</sub>	15 <sub>24</sub>	16 <sub>24</sub>	17 <sub>17</sub>	18 <sub>17</sub>
19 <sub>24</sub>	20 <sub>24</sub>	21 <sub>24</sub>	22 <sub>24</sub>	23 <sub>24</sub>	24 <sub>17</sub>	25 <sub>17</sub>
26 <sub>24</sub>	27 <sub>24</sub>	28 <sub>24</sub>	29 <sub>24</sub>	30 <sub>24</sub>	31 <sub>17</sub>	

12月 31日 674回

1月 31日 660回

R8年2月

MON	TUE	WED	THU	FRI	SAT	SUN
						1 <sub>17</sub>
2 <sub>24</sub>	3 <sub>24</sub>	4 <sub>24</sub>	5 <sub>24</sub>	6 <sub>24</sub>	7 <sub>17</sub>	8 <sub>17</sub>
9 <sub>24</sub>	10 <sub>24</sub>	11 <sub>17</sub>	12 <sub>24</sub>	13 <sub>24</sub>	14 <sub>17</sub>	15 <sub>17</sub>
16 <sub>24</sub>	17 <sub>24</sub>	18 <sub>24</sub>	19 <sub>24</sub>	20 <sub>24</sub>	21 <sub>17</sub>	22 <sub>17</sub>
23 <sub>17</sub>	24 <sub>24</sub>	25 <sub>24</sub>	26 <sub>24</sub>	27 <sub>24</sub>	28 <sub>17</sub>	

R8年3月

MON	TUE	WED	THU	FRI	SAT	SUN
						1 <sub>17</sub>
2 <sub>24</sub>	3 <sub>24</sub>	4 <sub>24</sub>	5 <sub>24</sub>	6 <sub>24</sub>	7 <sub>17</sub>	8 <sub>17</sub>
9 <sub>24</sub>	10 <sub>24</sub>	11 <sub>24</sub>	12 <sub>24</sub>	13 <sub>24</sub>	14 <sub>17</sub>	15 <sub>17</sub>
16 <sub>24</sub>	17 <sub>24</sub>	18 <sub>24</sub>	19 <sub>24</sub>	20 <sub>17</sub>	21 <sub>17</sub>	22 <sub>17</sub>
23 <sub>24</sub>	24 <sub>24</sub>	25 <sub>24</sub>	26 <sub>24</sub>	27 <sub>24</sub>	28 <sub>17</sub>	29 <sub>17</sub>
30 <sub>24</sub>	31 <sub>24</sub>					

2月 28日 602回

3月 31日 674回

R8年4月

MON	TUE	WED	THU	FRI	SAT	SUN
		1 <sub>24</sub>	2 <sub>24</sub>	3 <sub>24</sub>	4 <sub>17</sub>	5 <sub>17</sub>
6 <sub>24</sub>	7 <sub>24</sub>	8 <sub>24</sub>	9 <sub>24</sub>	10 <sub>24</sub>	11 <sub>17</sub>	12 <sub>17</sub>
13 <sub>24</sub>	14 <sub>24</sub>	15 <sub>24</sub>	16 <sub>24</sub>	17 <sub>24</sub>	18 <sub>17</sub>	19 <sub>17</sub>
20 <sub>24</sub>	21 <sub>24</sub>	22 <sub>24</sub>	23 <sub>24</sub>	24 <sub>24</sub>	25 <sub>17</sub>	26 <sub>17</sub>
27 <sub>24</sub>	28 <sub>24</sub>	29 <sub>17</sub>	30 <sub>24</sub>			

R8年5月

MON	TUE	WED	THU	FRI	SAT	SUN
				1 <sub>24</sub>	2 <sub>17</sub>	3 <sub>17</sub>
4 <sub>17</sub>	5 <sub>17</sub>	6 <sub>17</sub>	7 <sub>24</sub>	8 <sub>24</sub>	9 <sub>17</sub>	10 <sub>17</sub>
11 <sub>24</sub>	12 <sub>24</sub>	13 <sub>24</sub>	14 <sub>24</sub>	15 <sub>24</sub>	16 <sub>17</sub>	17 <sub>17</sub>
18 <sub>24</sub>	19 <sub>24</sub>	20 <sub>24</sub>	21 <sub>24</sub>	22 <sub>24</sub>	23 <sub>17</sub>	24 <sub>17</sub>
25 <sub>24</sub>	26 <sub>24</sub>	27 <sub>24</sub>	28 <sub>24</sub>	29 <sub>24</sub>	30 <sub>17</sub>	31 <sub>17</sub>

4月 30日 657回

5月 31日 653回

R8年6月

MON	TUE	WED	THU	FRI	SAT	SUN
1 <sub>24</sub>	2 <sub>24</sub>	3 <sub>24</sub>	4 <sub>24</sub>	5 <sub>24</sub>	6 <sub>17</sub>	7 <sub>17</sub>
8 <sub>24</sub>	9 <sub>24</sub>	10 <sub>24</sub>	11 <sub>24</sub>	12 <sub>24</sub>	13 <sub>17</sub>	14 <sub>17</sub>
15 <sub>24</sub>	16 <sub>24</sub>	17 <sub>24</sub>	18 <sub>24</sub>	19 <sub>24</sub>	20 <sub>17</sub>	21 <sub>17</sub>
22 <sub>24</sub>	23 <sub>24</sub>	24 <sub>24</sub>	25 <sub>24</sub>	26 <sub>24</sub>	27 <sub>17</sub>	28 <sub>17</sub>
29 <sub>24</sub>	30 <sub>24</sub>					

R8年7月

MON	TUE	WED	THU	FRI	SAT	SUN
		1 <sub>24</sub>	2 <sub>24</sub>	3 <sub>24</sub>	4 <sub>17</sub>	5 <sub>17</sub>
6 <sub>24</sub>	7 <sub>24</sub>	8 <sub>24</sub>	9 <sub>24</sub>	10 <sub>24</sub>	11 <sub>17</sub>	12 <sub>17</sub>
13 <sub>24</sub>	14 <sub>24</sub>	15 <sub>24</sub>	16 <sub>24</sub>	17 <sub>24</sub>	18 <sub>17</sub>	19 <sub>17</sub>
20 <sub>17</sub>	21 <sub>24</sub>	22 <sub>24</sub>	23 <sub>24</sub>	24 <sub>24</sub>	25 <sub>17</sub>	26 <sub>17</sub>
27 <sub>24</sub>	28 <sub>24</sub>	29 <sub>24</sub>	30 <sub>24</sub>	31 <sub>24</sub>		

6月 30日 664回

7月 31日 681回

R8年8月

MON	TUE	WED	THU	FRI	SAT	SUN
					1 <sub>17</sub>	2 <sub>17</sub>
3 <sub>24</sub>	4 <sub>24</sub>	5 <sub>24</sub>	6 <sub>24</sub>	7 <sub>24</sub>	8 <sub>17</sub>	9 <sub>17</sub>
10 <sub>24</sub>	11 <sub>17</sub>	12 <sub>24</sub>	13 <sub>24</sub>	14 <sub>24</sub>	15 <sub>17</sub>	16 <sub>17</sub>
17 <sub>24</sub>	18 <sub>24</sub>	19 <sub>24</sub>	20 <sub>24</sub>	21 <sub>24</sub>	22 <sub>17</sub>	23 <sub>17</sub>
24 <sub>24</sub>	25 <sub>24</sub>	26 <sub>24</sub>	27 <sub>24</sub>	28 <sub>24</sub>	29 <sub>17</sub>	30 <sub>17</sub>
31 <sub>24</sub>						

R8年9月

MON	TUE	WED	THU	FRI	SAT	SUN
	1 <sub>24</sub>	2 <sub>24</sub>	3 <sub>24</sub>	4 <sub>24</sub>	5 <sub>17</sub>	6 <sub>17</sub>
7 <sub>24</sub>	8 <sub>24</sub>	9 <sub>24</sub>	10 <sub>24</sub>	11 <sub>24</sub>	12 <sub>17</sub>	13 <sub>17</sub>
14 <sub>24</sub>	15 <sub>24</sub>	16 <sub>24</sub>	17 <sub>24</sub>	18 <sub>24</sub>	19 <sub>17</sub>	20 <sub>17</sub>
21 <sub>17</sub>	22 <sub>17</sub>	23 <sub>17</sub>	24 <sub>24</sub>	25 <sub>24</sub>	26 <sub>17</sub>	27 <sub>17</sub>
28 <sub>24</sub>	29 <sub>24</sub>	30 <sub>24</sub>				

8月 31日 667回

9月 30日 643回

R7年10月

MON	TUE	WED	THU	FRI	SAT	SUN
		1 <sub>3</sub>	2 <sub>3</sub>	3 <sub>3</sub>	4 <sub>0.5</sub>	5 <sub>0.5</sub>
6 <sub>3</sub>	7 <sub>3</sub>	8 <sub>3</sub>	9 <sub>3</sub>	10 <sub>3</sub>	11 <sub>0.5</sub>	12 <sub>0.5</sub>
13 <sub>0.5</sub>	14 <sub>3</sub>	15 <sub>3</sub>	16 <sub>3</sub>	17 <sub>3</sub>	18 <sub>0.5</sub>	19 <sub>0.5</sub>
20 <sub>3</sub>	21 <sub>3</sub>	22 <sub>3</sub>	23 <sub>3</sub>	24 <sub>3</sub>	25 <sub>0.5</sub>	26 <sub>0.5</sub>
27 <sub>3</sub>	28 <sub>3</sub>	29 <sub>3</sub>	30 <sub>3</sub>	31 <sub>3</sub>		

R7年11月

MON	TUE	WED	THU	FRI	SAT	SUN
					1 <sub>0.5</sub>	2 <sub>0.5</sub>
3 <sub>0.5</sub>	4 <sub>3</sub>	5 <sub>3</sub>	6 <sub>3</sub>	7 <sub>3</sub>	8 <sub>0.5</sub>	9 <sub>0.5</sub>
10 <sub>3</sub>	11 <sub>3</sub>	12 <sub>3</sub>	13 <sub>3</sub>	14 <sub>3</sub>	15 <sub>0.5</sub>	16 <sub>0.5</sub>
17 <sub>3</sub>	18 <sub>3</sub>	19 <sub>3</sub>	20 <sub>3</sub>	21 <sub>3</sub>	22 <sub>0.5</sub>	23 <sub>0.5</sub>
24 <sub>0.5</sub>	25 <sub>3</sub>	26 <sub>3</sub>	27 <sub>3</sub>	28 <sub>3</sub>	29 <sub>0.5</sub>	30 <sub>0.5</sub>

10月 31日 70.5回

11月 30日 60回

R7年12月

MON	TUE	WED	THU	FRI	SAT	SUN
1 <sub>3</sub>	2 <sub>3</sub>	3 <sub>3</sub>	4 <sub>3</sub>	5 <sub>3</sub>	6 <sub>0.5</sub>	7 <sub>0.5</sub>
8 <sub>3</sub>	9 <sub>3</sub>	10 <sub>3</sub>	11 <sub>3</sub>	12 <sub>3</sub>	13 <sub>0.5</sub>	14 <sub>0.5</sub>
15 <sub>3</sub>	16 <sub>3</sub>	17 <sub>3</sub>	18 <sub>3</sub>	19 <sub>3</sub>	20 <sub>0.5</sub>	21 <sub>0.5</sub>
22 <sub>3</sub>	23 <sub>3</sub>	24 <sub>3</sub>	25 <sub>3</sub>	26 <sub>3</sub>	27 <sub>0.5</sub>	28 <sub>0.5</sub>
29 <sub>3</sub>	30 <sub>0.5</sub>	31 <sub>0.5</sub>				

R8年1月

MON	TUE	WED	THU	FRI	SAT	SUN
			1 <sub>0.5</sub>	2 <sub>0.5</sub>	3 <sub>0.5</sub>	4 <sub>0.5</sub>
5 <sub>3</sub>	6 <sub>3</sub>	7 <sub>3</sub>	8 <sub>3</sub>	9 <sub>3</sub>	10 <sub>0.5</sub>	11 <sub>0.5</sub>
12 <sub>0.5</sub>	13 <sub>3</sub>	14 <sub>3</sub>	15 <sub>3</sub>	16 <sub>3</sub>	17 <sub>0.5</sub>	18 <sub>0.5</sub>
19 <sub>3</sub>	20 <sub>3</sub>	21 <sub>3</sub>	22 <sub>3</sub>	23 <sub>3</sub>	24 <sub>0.5</sub>	25 <sub>0.5</sub>
26 <sub>3</sub>	27 <sub>3</sub>	28 <sub>3</sub>	29 <sub>3</sub>	30 <sub>3</sub>	31 <sub>0.5</sub>	

12月 31日 68回

1月 31日 63回

R8年2月

MON	TUE	WED	THU	FRI	SAT	SUN
						1 <sub>0.5</sub>
2 <sub>3</sub>	3 <sub>3</sub>	4 <sub>3</sub>	5 <sub>3</sub>	6 <sub>3</sub>	7 <sub>0.5</sub>	8 <sub>0.5</sub>
9 <sub>3</sub>	10 <sub>3</sub>	11 <sub>0.5</sub>	12 <sub>3</sub>	13 <sub>3</sub>	14 <sub>0.5</sub>	15 <sub>0.5</sub>
16 <sub>3</sub>	17 <sub>3</sub>	18 <sub>3</sub>	19 <sub>3</sub>	20 <sub>3</sub>	21 <sub>0.5</sub>	22 <sub>0.5</sub>
23 <sub>0.5</sub>	24 <sub>3</sub>	25 <sub>3</sub>	26 <sub>3</sub>	27 <sub>3</sub>	28 <sub>0.5</sub>	

R8年3月

MON	TUE	WED	THU	FRI	SAT	SUN
						1 <sub>0.5</sub>
2 <sub>3</sub>	3 <sub>3</sub>	4 <sub>3</sub>	5 <sub>3</sub>	6 <sub>3</sub>	7 <sub>0.5</sub>	8 <sub>0.5</sub>
9 <sub>3</sub>	10 <sub>3</sub>	11 <sub>3</sub>	12 <sub>3</sub>	13 <sub>3</sub>	14 <sub>0.5</sub>	15 <sub>0.5</sub>
16 <sub>3</sub>	17 <sub>3</sub>	18 <sub>3</sub>	19 <sub>3</sub>	20 <sub>0.5</sub>	21 <sub>0.5</sub>	22 <sub>0.5</sub>
23 <sub>3</sub>	24 <sub>3</sub>	25 <sub>3</sub>	26 <sub>3</sub>	27 <sub>3</sub>	28 <sub>0.5</sub>	29 <sub>0.5</sub>
30 <sub>3</sub>	31 <sub>3</sub>					

2月 28日 59回

3月 31日 68回

R8年4月

MON	TUE	WED	THU	FRI	SAT	SUN
		1 <sub>3</sub>	2 <sub>3</sub>	3 <sub>3</sub>	4 <sub>0.5</sub>	5 <sub>0.5</sub>
6 <sub>3</sub>	7 <sub>3</sub>	8 <sub>3</sub>	9 <sub>3</sub>	10 <sub>3</sub>	11 <sub>0.5</sub>	12 <sub>0.5</sub>
13 <sub>3</sub>	14 <sub>3</sub>	15 <sub>3</sub>	16 <sub>3</sub>	17 <sub>3</sub>	18 <sub>0.5</sub>	19 <sub>0.5</sub>
20 <sub>3</sub>	21 <sub>3</sub>	22 <sub>3</sub>	23 <sub>3</sub>	24 <sub>3</sub>	25 <sub>0.5</sub>	26 <sub>0.5</sub>
27 <sub>3</sub>	28 <sub>3</sub>	29 <sub>0.5</sub>	30 <sub>3</sub>			

R8年5月

MON	TUE	WED	THU	FRI	SAT	SUN
				1 <sub>3</sub>	2 <sub>0.5</sub>	3 <sub>0.5</sub>
4 <sub>0.5</sub>	5 <sub>0.5</sub>	6 <sub>0.5</sub>	7 <sub>3</sub>	8 <sub>3</sub>	9 <sub>0.5</sub>	10 <sub>0.5</sub>
11 <sub>3</sub>	12 <sub>3</sub>	13 <sub>3</sub>	14 <sub>3</sub>	15 <sub>3</sub>	16 <sub>0.5</sub>	17 <sub>0.5</sub>
18 <sub>3</sub>	19 <sub>3</sub>	20 <sub>3</sub>	21 <sub>3</sub>	22 <sub>3</sub>	23 <sub>0.5</sub>	24 <sub>0.5</sub>
25 <sub>3</sub>	26 <sub>3</sub>	27 <sub>3</sub>	28 <sub>3</sub>	29 <sub>3</sub>	30 <sub>0.5</sub>	31 <sub>0.5</sub>

4月 30日 67.5回

5月 31日 60.5回

R8年6月

MON	TUE	WED	THU	FRI	SAT	SUN
1 <sub>3</sub>	2 <sub>3</sub>	3 <sub>3</sub>	4 <sub>3</sub>	5 <sub>3</sub>	6 <sub>0.5</sub>	7 <sub>0.5</sub>
8 <sub>3</sub>	9 <sub>3</sub>	10 <sub>3</sub>	11 <sub>3</sub>	12 <sub>3</sub>	13 <sub>0.5</sub>	14 <sub>0.5</sub>
15 <sub>3</sub>	16 <sub>3</sub>	17 <sub>3</sub>	18 <sub>3</sub>	19 <sub>3</sub>	20 <sub>0.5</sub>	21 <sub>0.5</sub>
22 <sub>3</sub>	23 <sub>3</sub>	24 <sub>3</sub>	25 <sub>3</sub>	26 <sub>3</sub>	27 <sub>0.5</sub>	28 <sub>0.5</sub>
29 <sub>3</sub>	30 <sub>3</sub>					

R8年7月

MON	TUE	WED	THU	FRI	SAT	SUN
		1 <sub>3</sub>	2 <sub>3</sub>	3 <sub>3</sub>	4 <sub>0.5</sub>	5 <sub>0.5</sub>
6 <sub>3</sub>	7 <sub>3</sub>	8 <sub>3</sub>	9 <sub>3</sub>	10 <sub>3</sub>	11 <sub>0.5</sub>	12 <sub>0.5</sub>
13 <sub>3</sub>	14 <sub>3</sub>	15 <sub>3</sub>	16 <sub>3</sub>	17 <sub>3</sub>	18 <sub>0.5</sub>	19 <sub>0.5</sub>
20 <sub>0.5</sub>	21 <sub>3</sub>	22 <sub>3</sub>	23 <sub>3</sub>	24 <sub>3</sub>	25 <sub>0.5</sub>	26 <sub>0.5</sub>
27 <sub>3</sub>	28 <sub>3</sub>	29 <sub>3</sub>	30 <sub>3</sub>	31 <sub>3</sub>		

6月 30日 70回

7月 31日 70.5回

R8年8月

MON	TUE	WED	THU	FRI	SAT	SUN
					1 <sub>0.5</sub>	2 <sub>0.5</sub>
3 <sub>3</sub>	4 <sub>3</sub>	5 <sub>3</sub>	6 <sub>3</sub>	7 <sub>3</sub>	8 <sub>0.5</sub>	9 <sub>0.5</sub>
10 <sub>3</sub>	11 <sub>0.5</sub>	12 <sub>3</sub>	13 <sub>3</sub>	14 <sub>3</sub>	15 <sub>0.5</sub>	16 <sub>0.5</sub>
17 <sub>3</sub>	18 <sub>3</sub>	19 <sub>3</sub>	20 <sub>3</sub>	21 <sub>3</sub>	22 <sub>0.5</sub>	23 <sub>0.5</sub>
24 <sub>3</sub>	25 <sub>3</sub>	26 <sub>3</sub>	27 <sub>3</sub>	28 <sub>3</sub>	29 <sub>0.5</sub>	30 <sub>0.5</sub>
31 <sub>3</sub>						

R8年9月

MON	TUE	WED	THU	FRI	SAT	SUN
	1 <sub>3</sub>	2 <sub>3</sub>	3 <sub>3</sub>	4 <sub>3</sub>	5 <sub>0.5</sub>	6 <sub>0.5</sub>
7 <sub>3</sub>	8 <sub>3</sub>	9 <sub>3</sub>	10 <sub>3</sub>	11 <sub>3</sub>	12 <sub>0.5</sub>	13 <sub>0.5</sub>
14 <sub>3</sub>	15 <sub>3</sub>	16 <sub>3</sub>	17 <sub>3</sub>	18 <sub>3</sub>	19 <sub>0.5</sub>	20 <sub>0.5</sub>
21 <sub>0.5</sub>	22 <sub>0.5</sub>	23 <sub>0.5</sub>	24 <sub>3</sub>	25 <sub>3</sub>	26 <sub>0.5</sub>	27 <sub>0.5</sub>
28 <sub>3</sub>	29 <sub>3</sub>	30 <sub>3</sub>				

8月 31日 65.5回

9月 30日 62.5回

R7年10月

MON	TUE	WED	THU	FRI	SAT	SUN
		1	2	3	4 5.5	5 5.5
6	7	8	9	10	11 5.5	12 5.5
13 5.5	14	15	16	17	18 5.5	19 5.5
20	21	22	23	24	25 5.5	26 5.5
27	28	29	30	31		

R7年11月

MON	TUE	WED	THU	FRI	SAT	SUN
					1 5.5	2 5.5
3 5.5	4	5	6	7	8 5.5	9 5.5
10	11	12	13	14	15 5.5	16 5.5
17	18	19	20	21	22 5.5	23 5.5
24 5.5	25	26	27	28	29 5.5	30 5.5

10月 9日 49.5回

11月 12日 66回

R7年12月

MON	TUE	WED	THU	FRI	SAT	SUN
1	2	3	4	5	6 5.5	7 5.5
8	9	10	11	12	13 5.5	14 5.5
15	16	17	18	19	20 5.5	21 5.5
22	23	24	25	26	27 5.5	28 5.5
29	30 5.5	31 5.5				

R8年1月

MON	TUE	WED	THU	FRI	SAT	SUN
			1 5.5	2 5.5	3 5.5	4 5.5
5	6	7	8	9	10 5.5	11 5.5
12 5.5	13	14	15	16	17 5.5	18 5.5
19	20	21	22	23	24 5.5	25 5.5
26	27	28	29	30	31 5.5	

12月 10日 55回

1月 12日 66回

R8年2月

MON	TUE	WED	THU	FRI	SAT	SUN
						1 5.5
2	3	4	5	6	7 5.5	8 5.5
9	10	11 5.5	12	13	14 5.5	15 5.5
16	17	18	19	20	21 5.5	22 5.5
23 5.5	24	25	26	27	28 5.5	

R8年3月

MON	TUE	WED	THU	FRI	SAT	SUN
						1 5.5
2	3	4	5	6	7 5.5	8 5.5
9	10	11	12	13	14 5.5	15 5.5
16	17	18	19	20 5.5	21 5.5	22 5.5
23	24	25	26	27	28 5.5	29 5.5
30	31					

2月 10日 55回

3月 10日 55回

R8年4月

MON	TUE	WED	THU	FRI	SAT	SUN
		1	2	3	4 5.5	5 5.5
6	7	8	9	10	11 5.5	12 5.5
13	14	15	16	17	18 5.5	19 5.5
20	21	22	23	24	25 5.5	26 5.5
27	28	29 5.5	30			

R8年5月

MON	TUE	WED	THU	FRI	SAT	SUN
				1	2 5.5	3 5.5
4 5.5	5 5.5	6 5.5	7	8	9 5.5	10 5.5
11	12	13	14	15	16 5.5	17 5.5
18	19	20	21	22	23 5.5	24 5.5
25	26	27	28	29	30 5.5	31 5.5

4月 9日 49.5回

5月 13日 71.5回

R8年6月

MON	TUE	WED	THU	FRI	SAT	SUN
1	2	3	4	5	6 5.5	7 5.5
8	9	10	11	12	13 5.5	14 5.5
15	16	17	18	19	20 5.5	21 5.5
22	23	24	25	26	27 5.5	28 5.5
29	30					

R8年7月

MON	TUE	WED	THU	FRI	SAT	SUN
		1	2	3	4 5.5	5 5.5
6	7	8	9	10	11 5.5	12 5.5
13	14	15	16	17	18 5.5	19 5.5
20 5.5	21	22	23	24	25 5.5	26 5.5
27	28	29	30	31		

6月 8日 44回

7月 9日 49.5回

R8年8月

MON	TUE	WED	THU	FRI	SAT	SUN
					1 5.5	2 5.5
3	4	5	6	7	8 5.5	9 5.5
10	11 5.5	12	13	14	15 5.5	16 5.5
17	18	19	20	21	22 5.5	23 5.5
24	25	26	27	28	29 5.5	30 5.5
31						

R8年9月

MON	TUE	WED	THU	FRI	SAT	SUN
	1	2	3	4	5 5.5	6 5.5
7	8	9	10	11	12 5.5	13 5.5
14	15	16	17	18	19 5.5	20 5.5
21 5.5	22 5.5	23 5.5	24	25	26 5.5	27 5.5
28	29	30				

8月 11日 60.5回

9月 11日 60.5回

R7年10月

MON	TUE	WED	THU	FRI	SAT	SUN
		1	2	3	4	5
6	7	8	9	10	11	12
13	14	15	16	17	18	19
20	21	22	23	24	25	26
27	28	29	30	31		

R7年11月

MON	TUE	WED	THU	FRI	SAT	SUN
					1	2
3	4	5	6	7	8	9
10	11	12	13	14	15	16
17	18	19	20	21	22	23
24	25	26	27	28	29	30

10月 31日 155.回

11月 30日 150.回

R7年12月

MON	TUE	WED	THU	FRI	SAT	SUN
1	2	3	4	5	6	7
8	9	10	11	12	13	14
15	16	17	18	19	20	21
22	23	24	25	26	27	28
29	30	31				

R8年1月

MON	TUE	WED	THU	FRI	SAT	SUN
			1	2	3	4
5	6	7	8	9	10	11
12	13	14	15	16	17	18
19	20	21	22	23	24	25
26	27	28	29	30	31	

12月 31日 155.回

1月 31日 155.回

R8年2月

MON	TUE	WED	THU	FRI	SAT	SUN
						1
2	3	4	5	6	7	8
9	10	11	12	13	14	15
16	17	18	19	20	21	22
23	24	25	26	27	28	

R8年3月

MON	TUE	WED	THU	FRI	SAT	SUN
						1
2	3	4	5	6	7	8
9	10	11	12	13	14	15
16	17	18	19	20	21	22
23	24	25	26	27	28	29
30	31					

2月 28日 140.回

3月 31日 155.回

R8年4月

MON	TUE	WED	THU	FRI	SAT	SUN
		1	2	3	4	5
6	7	8	9	10	11	12
13	14	15	16	17	18	19
20	21	22	23	24	25	26
27	28	29	30			

R8年5月

MON	TUE	WED	THU	FRI	SAT	SUN
				1	2	3
4	5	6	7	8	9	10
11	12	13	14	15	16	17
18	19	20	21	22	23	24
25	26	27	28	29	30	31

4月 30日 150.回

5月 31日 155.回

R8年6月

MON	TUE	WED	THU	FRI	SAT	SUN
1	2	3	4	5	6	7
8	9	10	11	12	13	14
15	16	17	18	19	20	21
22	23	24	25	26	27	28
29	30					

R8年7月

MON	TUE	WED	THU	FRI	SAT	SUN
		1	2	3	4	5
6	7	8	9	10	11	12
13	14	15	16	17	18	19
20	21	22	23	24	25	26
27	28	29	30	31		

6月 30日 150.回

7月 31日 155.回

R8年8月

MON	TUE	WED	THU	FRI	SAT	SUN
					1	2
3	4	5	6	7	8	9
10	11	12	13	14	15	16
17	18	19	20	21	22	23
24	25	26	27	28	29	30
31						

R8年9月

MON	TUE	WED	THU	FRI	SAT	SUN
	1	2	3	4	5	6
7	8	9	10	11	12	13
14	15	16	17	18	19	20
21	22	23	24	25	26	27
28	29	30				

8月 31日 155.回

9月 30日 150.回

石見川地域の取組み状況について

■概要

令和4年4月に廃線となった南海バス小深線(石見川系統)の代替手段を確保するため、市では地元自治会と協議を進め、地域住民も混乗可能なスクールバス「楠坊(くすぼう)」を昨年より運行しています。遠距離通学児童や地域住民の移動手段として定着してきましたが、運行時間が小中学校の登下校時に限定されるという課題があり、補完として乗合タクシーの試行を実施しました。地域との検討会を繰り返し、現在は合計3つの交通モードで地域の移動手段を確保しています。地域住民・交通事業者・市の三者協働による移動手段の確保に取り組んできました。

- ①地域住民も混乗可能なスクールバス「楠坊(くすぼう)」
- ②地域乗合タクシー(定時定路線型)
- ③地域乗合タクシー(オンデマンド型)

◆地域乗合タクシー(定時型)

- 運行日：平日(土日祝運休)
- 区間：河内長野駅～鳩原・太井・小深・石見川地域
- ダイヤ：河内長野駅行き朝1便(石見川6:29発)  
石見川行き夜1便(河内長野駅19:39発)
- 運賃：400～550円(現金・回数券)
- 車両：ハイース(10人乗り)

◆地域乗合タクシー(予約デマンド型)

- 運行日：毎日
- 区間：河内長野駅～上小深・石見川地域
- ダイヤ：9～14時台の30分間隔、  
前日16時までに2名以上で予約
- 運賃：700円(現金)
- 車両：中型タクシー(5人乗り)

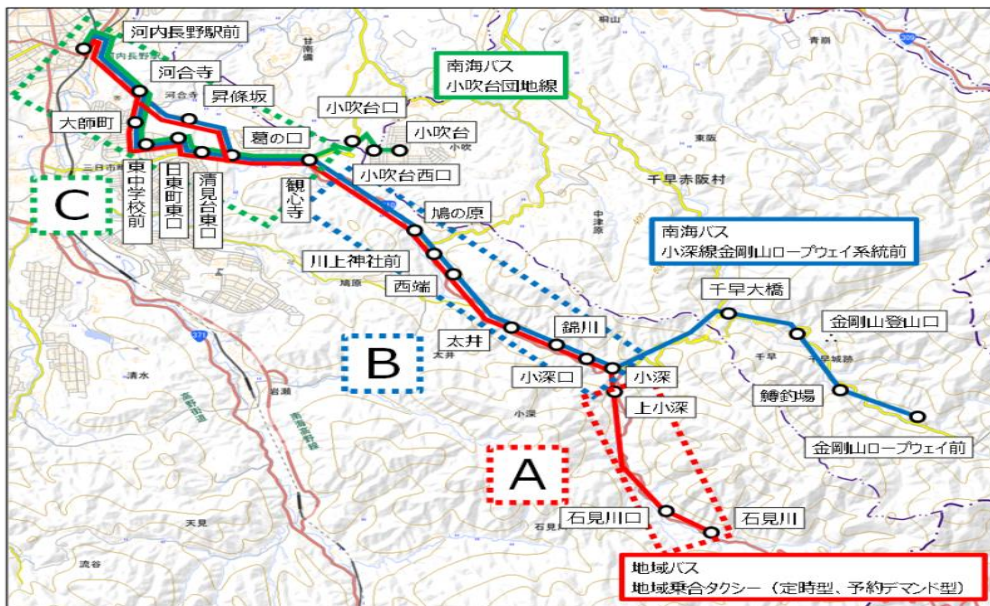
◆地域別移動手段◆(平日イメージ)

地域 \ 時刻	5	6	7	8	9	10	11	12	13	14	15	16	17	18	19	20	21	22	
A 石見川～上小深			地域乗合タクシー(定時型)	地域バス	地域乗合タクシー(予約デマンド型)										地域バス	地域乗合タクシー(定時型)			
B 小深口～太井～鳩原					南海バス 小深線金剛山ロープウェイ前系統														
C 観心寺～河内長野駅	南海バス 小吹台団地線																		

【参考】地域バス「楠坊」(令和4年4月1日運行開始)

- 運行日：①授業がある日、②クラブ活動のみの日(日曜日等運休)
- 区間：河内長野駅～鳩原・太井・小深・石見川地域
- ダイヤ：①駅行き3～4便、石見川行き2～3便  
②駅行き5便、石見川行き4便
- 運賃：回数券 大人200円、小人100円、  
定期券 大人2,000円、小人1,000円
- 車両：マイクロバス(27人乗り)

◆路線図◆

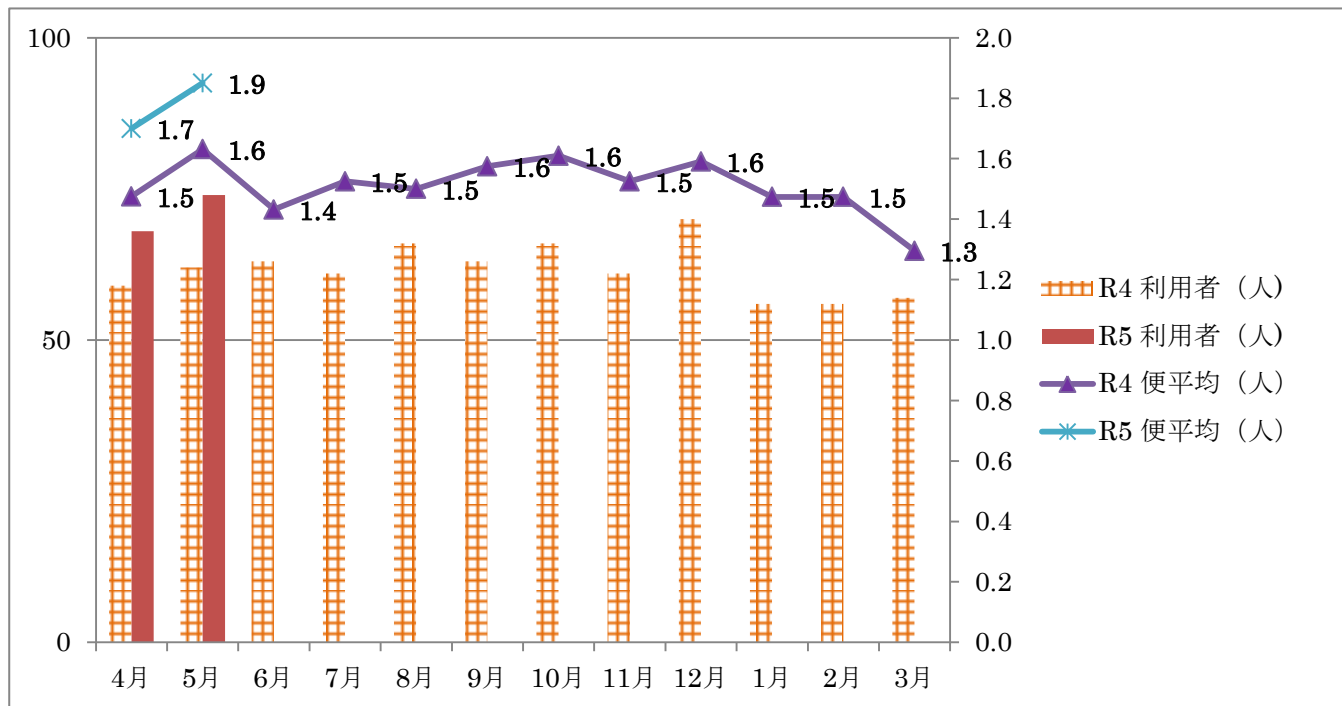


## ■石見川・小深・太井・鳩原地域バス「楠坊」利用実績

議題(2)8ページ参照

## ■石見川・小深・太井・鳩原地域乗合タクシー

～令和4年4月～令和5年5月利用実績～



## ■取組み状況

石見川・小深・太井・鳩原の4自治体から有志を募り「移動手段を検討する会」を定期的で開催しています。公共交通の利用者が増えるよう、地域住民に対する利用方法の周知や利用啓発活動の検討を行っています。また、将来へ向けて運行を継続してほしいという声も多く、地域住民が公共交通を「自分事」として考える意識も高まっています。今後も地域住民・市・交通事業者と話し合いを繰り返し、よりよい形で運行できるよう取り組んでいきます。



三者協働による交通維持の取り組みの実施

楠ヶ丘地域「くすまる」の利用率向上の取り組み（アンケート結果等）

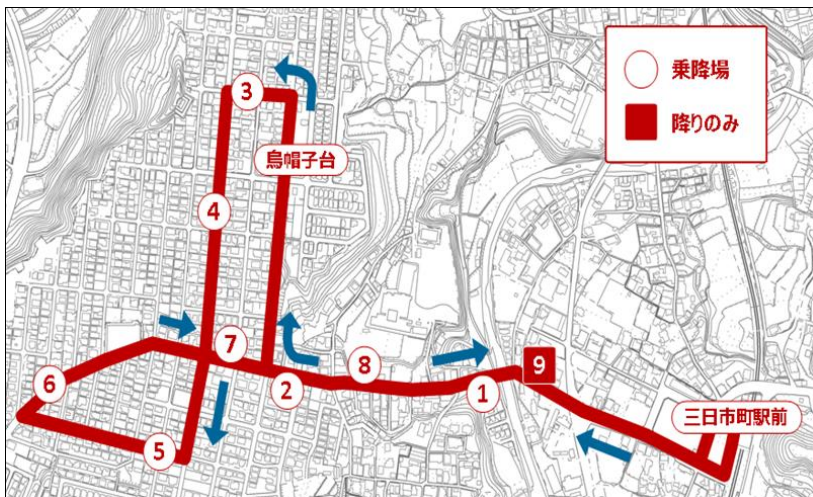
1. 楠ヶ丘地域乗合タクシー「くすまる」とは

- 楠ヶ丘地域…急峻で道幅が狭い道路事情によりバス等の運行がなく、高齢者等の外出が困難な状況  
⇒ 地域住民の声が発端となり、楠ヶ丘自治会・大阪第一交通株式会社・河内長野市の3者協働による楠ヶ丘地域乗合タクシー「くすまる」の運行が実現（H23年度～）
- 地域では自治会内に「楠ヶ丘公共交通対策委員会」（以下「委員会」とする）を設置  
⇒利用促進策等に継続的に取り組める体制を確保

【運行情報】

- 日祝及び1/1、1/2は運休:1日18便(午前8時30分発～午後6時30分発)
- 車両:ジャンボタクシー車両10人乗り ※運転手含む)
- 運賃:大人200円、小学生以下100円(大人1人につき乳幼児1名は無料)

【路線図】



【時刻表】

	1便	2便	3便	4便	5便	6便	7便	休憩	8便	9便	10便	11便	休憩	12便	13便	14便	15便	16便	17便	18便
三日市町駅前発	8:30	9:00	9:30	10:00	10:30	11:00	11:30	運休	13:00	13:30	14:00	14:30	運休	15:30	16:00	16:30	17:00	17:30	18:00	18:30
①	8:32	9:02	9:32	10:02	10:32	11:02	11:32		13:02	13:32	14:02	14:32		15:32	16:02	16:32	17:02	17:32	18:02	18:32
②	8:34	9:04	9:34	10:04	10:34	11:04	11:34		13:04	13:34	14:04	14:34		15:34	16:04	16:34	17:04	17:34	18:04	18:34
烏帽子台	8:35	9:05	9:35	10:05	10:35	11:05	11:35		13:05	13:35	14:05	14:35		15:35	16:05	16:35	17:05	17:35	18:05	18:35
③	8:36	9:06	9:36	10:06	10:36	11:06	11:36		13:06	13:36	14:06	14:36		15:36	16:06	16:36	17:06	17:36	18:06	18:36
④	8:38	9:08	9:38	10:08	10:38	11:08	11:38		13:08	13:38	14:08	14:38		15:38	16:08	16:38	17:08	17:38	18:08	18:38
⑤	8:40	9:10	9:40	10:10	10:40	11:10	11:40		13:10	13:40	14:10	14:40		15:40	16:10	16:40	17:10	17:40	18:10	18:40
⑥	8:42	9:12	9:42	10:12	10:42	11:12	11:42		13:12	13:42	14:12	14:42		15:42	16:12	16:42	17:12	17:42	18:12	18:42
⑦	8:44	9:14	9:44	10:14	10:44	11:14	11:44		13:14	13:44	14:14	14:44		15:44	16:14	16:44	17:14	17:44	18:14	18:44
⑧	8:46	9:16	9:46	10:16	10:46	11:16	11:46		13:16	13:46	14:16	14:46		15:46	16:16	16:46	17:16	17:46	18:16	18:46
⑨	8:48	9:18	9:48	10:18	10:48	11:18	11:48		13:18	13:48	14:18	14:48		15:48	16:18	16:48	17:18	17:48	18:18	18:48
三日市町駅前着	8:50	9:20	9:50	10:20	10:50	11:20	11:50		13:20	13:50	14:20	14:50		15:50	16:20	16:50	17:20	17:50	18:20	18:50

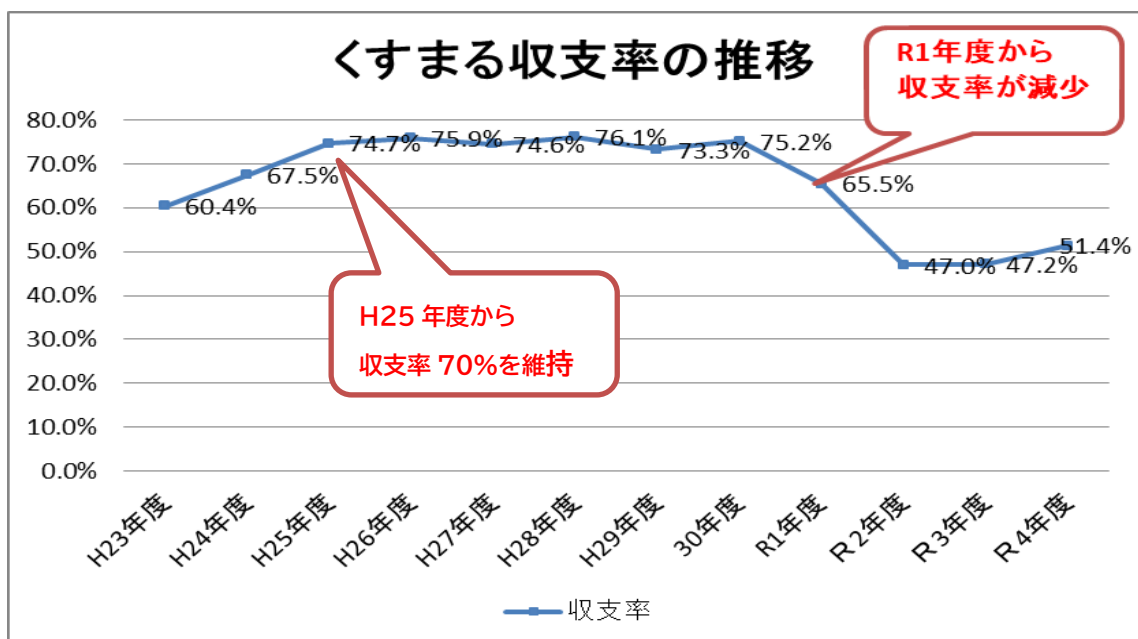
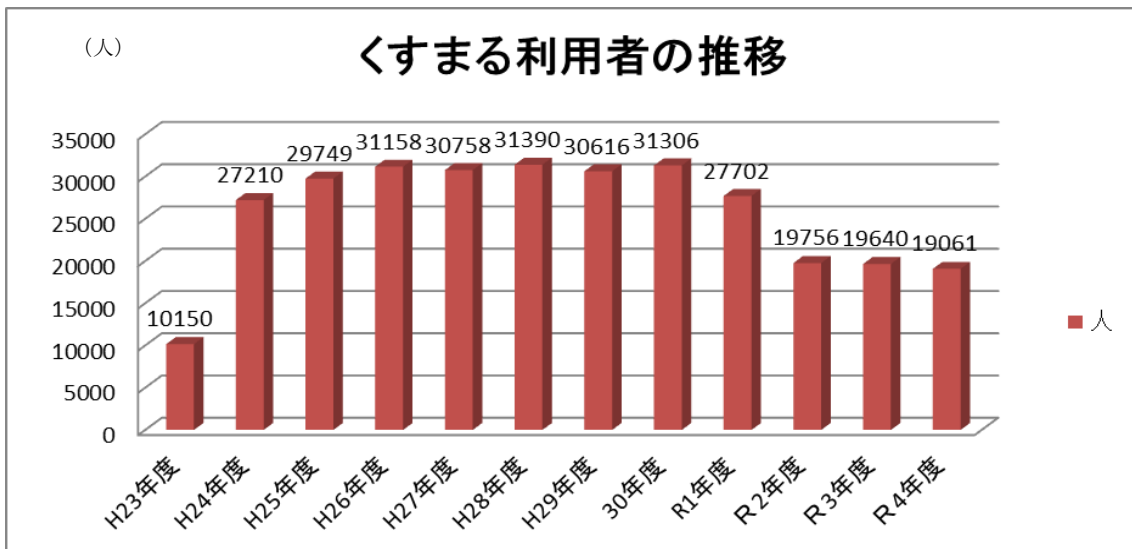
2. 現状

(1) 年間の利用者数

- ・平成25～30年度までは年間利用者数約3万人を維持。
- ・令和元年度緩やかに利用者数が減少していたところ、令和2年度以降コロナで急減。
- ・令和3年度より1月1日、2日を運休。
- ・その後も収支の改善は芳しくないため、自治会内交通対策委員会での議論を経て令和4年9月から日祝運休に変更。

(2) 収支率

- ・収支率も令和元年度から緩やかに減少傾向。
- ・平成25年度以降70%を維持していた収支率が令和2・3年度は収支率50%を切っている。
- ・コロナの行動制限解除等により利用者数が徐々に回復したことや令和4年9月から日曜祝日の運行を見直した結果、令和4年度全体の収支率としては、**51.4%**。(前年度と比較して4%改善)





■ 課題

- ・コロナ禍もあり、この3年は利用者数が激減
- ・令和4年度は収支率が51.4%に回復したものの、なお運行の継続が危ぶまれる状況
- ・利用が徐々に減少している原因は利用者層の世代交代
- ・利用の一番のターゲットである高齢者の需要と運行形態合わなくなっているのではないか
- ・その他の世代（若年層）のニーズにも今後対応が必要ではないかということが推測される  
→移動ニーズや現状を把握するために令和5年3月に全戸配布でアンケートを実施

■ アンケートの内容

(アンケート結果の概要)

- ・内容：利用者の属性、利用状況、運行サービスへの要望、負担の在り方についての質問
- ・対象者：楠ヶ丘、あおぞら自治会、烏帽子台自治会にお住まいの方
- ・回答率：56.4% (配布数926件に対し522件回収)
- ・サービス改善すれば利用が増えると回答した人：34.5% (増えると回答した人の6割が65歳以上)



■ サービス改善すれば利用が増えると回答した人の中で改善を求めるサービス

① 運行ダイヤ：29.5%

(具体案)

- ・南海ダイヤの発着にくすまるダイヤを合わせる
- ・日祝ダイヤの復活

② 運賃：16.2%

(具体案)

- ・運賃改定

③ 便数：15.6%

(具体案)

- ・朝夕の運行便数の増加

④ 運行ルート：14.6%

(具体案)

- ・停留所の増設
- ・運行ルートの変更
- ・逆ルートの設定

⑤ その他：24.1%

- ・自治会催し、デマンド運行など

■ 今後の方向性について

- ・アンケート結果から、南海電車とくすまるの接続に関する意見が多かったため、くすまるの運行ダイヤを南海電車に合わせる方向で今後協議を進めていく。

モックル MaaS の取り組み状況について

1. 概要

(1)目的 モビリティ(移動)とアクティビティ(移動目的)を一つのサービスとして結び提供するデジタル技術(「MaaS」)を用いて、市内外の移動需要を喚起し、合わせて市の魅力発信を行う

(2)ターゲット 市民及び市外からの観光目的の来訪者

(3)事業開始 令和5年3月14日(火)

(4)システム方式 アプリとwebの併用

(5)基本機能

①アプリ基本機能(ジョルダン「乗換案内」)

- ・経路検索
- ・デジタルチケット販売
- ・デジタルコンテンツ \_\_ デジタルスタンプラリー

②web機能(モックル MaaS 特設 web サイト)

- ・周遊モデルコース
- ・デジタルコンテンツ \_\_ ライブカメラ映像配信
- \_\_ バーチャルカンパニーツアー

(6)プロモーション活動

- ・南海、近鉄駅貼りポスター (難波、主要急行停車駅、河内長野市内など)
- ・南海バス車内ポスター
- ・市内公共施設等へのチラシ配下
- ・乗換案内アプリ利用者へのPR 広告 など

(7)利用イメージ



モビリティ (移動) に関する情報

アクティビティ (移動目的) に関する情報



## 2. モックルチケット利用実績(3月14日～5月31日)



### (1)販売・利用枚数

モックルMaaS導入キャンペーン(先着1,000名限定で、500円を200円で販売)を実施、3月307枚、4月315枚、5月224枚と販売・利用者が推移  
 ※6月15日時点(3か月間)では販売994枚、利用717枚  
 6月16日で合計1,000名に達成し、キャンペーン終了

モックルチケット	販売枚数	利用枚数
オフピーク	455	265
ホリデー	391	236
合計(5月末時点)	846	501

### (2)購入者属性

オフピークチケット:女性(7割強)、30歳代(3割弱)と60歳代(2割弱)で全体の半分、  
 リピーター(7割)

ホリデーチケット:女性(6割、男性は3割)、50歳代(3割強)と70歳代(2割)で  
 全体の半数、新規利用者(1回のみ利用)5割弱

#### ①性別、新規・リピーター

モックル チケット	性別			新規・リピーター	
	男性	女性	不明	新規	リピーター
オフピーク	18.5%	74.0%	7.5%	29.4%	70.6%
ホリデー	28.0%	59.7%	12.3%	45.8%	54.2%
合計	22.9%	67.3%	9.8%	37.1%	62.9%

#### ②年齢

	19歳 以下	20-29 歳	30-39 歳	40-49 歳	50-59 歳	60-69 歳	70-79 歳	80歳 以上
オフピーク	0.4%	1.5%	27.9%	7.2%	15.5%	18.5%	21.1%	7.9%
ホリデー	4.2%	3.4%	13.1%	9.7%	35.6%	11.9%	20.3%	1.7%
合計	2.2%	2.4%	21.0%	8.4%	25.0%	15.4%	20.8%	5.0%

(3)購入・利用状況

購入:平日が72.6%、金曜日以外はほぼ均等(12~18%程度)に購入されている

モックルカード販売時間外での購入も見られ、利便性の向上に寄与

利用:平日では火曜15.2%、土日祝は土曜21.9%と多くなっている

利用は約9割が1人での利用

※南海バスの河内長野駅前定期券売り場販売時間(10~13時、14~19時)

①利用・購入日

		月	火	水	木	金	土	日
購入日	日別	17.7	16.3	14.8	14.2	9.6	15.0	12.4
	月~金、土日			72.6			27.4	
利用日	日別	8.8	15.2	12.0	14.8	9.8	21.9	17.5
	月~金、土日			60.6			39.4	

②購入時間

0時	1時	2時	3時	4時	5時	6時	7時	8時	9時	10時	11時
0.4%	0.6%	0.6%	0.0%	1.0%	0.6%	1.2%	2.8%	8.2%	10.0%	9.6%	8.6%
13時	14時	15時	16時	17時	18時	19時	20時	21時	22時	23時	24時
4.4%	7.0%	5.0%	3.8%	5.0%	6.2%	5.8%	3.0%	5.4%	7.0%	2.4%	1.6%

※8:00~12:00の午前中:36.4%、22:00~6:00までの深夜・早朝7.2%

③同時購入枚数

モックル チケット	同時購入枚数		
	1枚	2枚	3枚以上
オフピーク	94.0%	6.0%	0.0%
ホリデー	81.8%	11.4%	6.8%
合計	88.2%	8.6%	3.2%

(4)PR 効果(5月22日までのデータ)

乗換アプリPR効果実態  
河内長野モード利用者数

3月	1,306
4月	1,734
5月	1,775
合計	4,815

※7,242人(6月15日時点)

バナークリック数	←	バナー表示数
5,267 0.9%		556,578
ジオフェンス		
60,000		
ウェブサイトページPV		
21,771		

※(参考)其他媒体PR

駅貼りポスター(3月)、バス車内ポスター、チラシ配下  
市役所、ジョルダンのHP、SNS、報道提供など

3. 今後の方向性

・チケット券種・企画の充実や掲載情報の更新  
貸切観光タクシーチケット販売(6/26)

・観光客誘客に向けたプロモーションとの連携

・広域連携(近隣市町村等)

・関西 MaaS の動向を踏まえた連携 等

以上

