

河内長野市の介護保険等の状況について

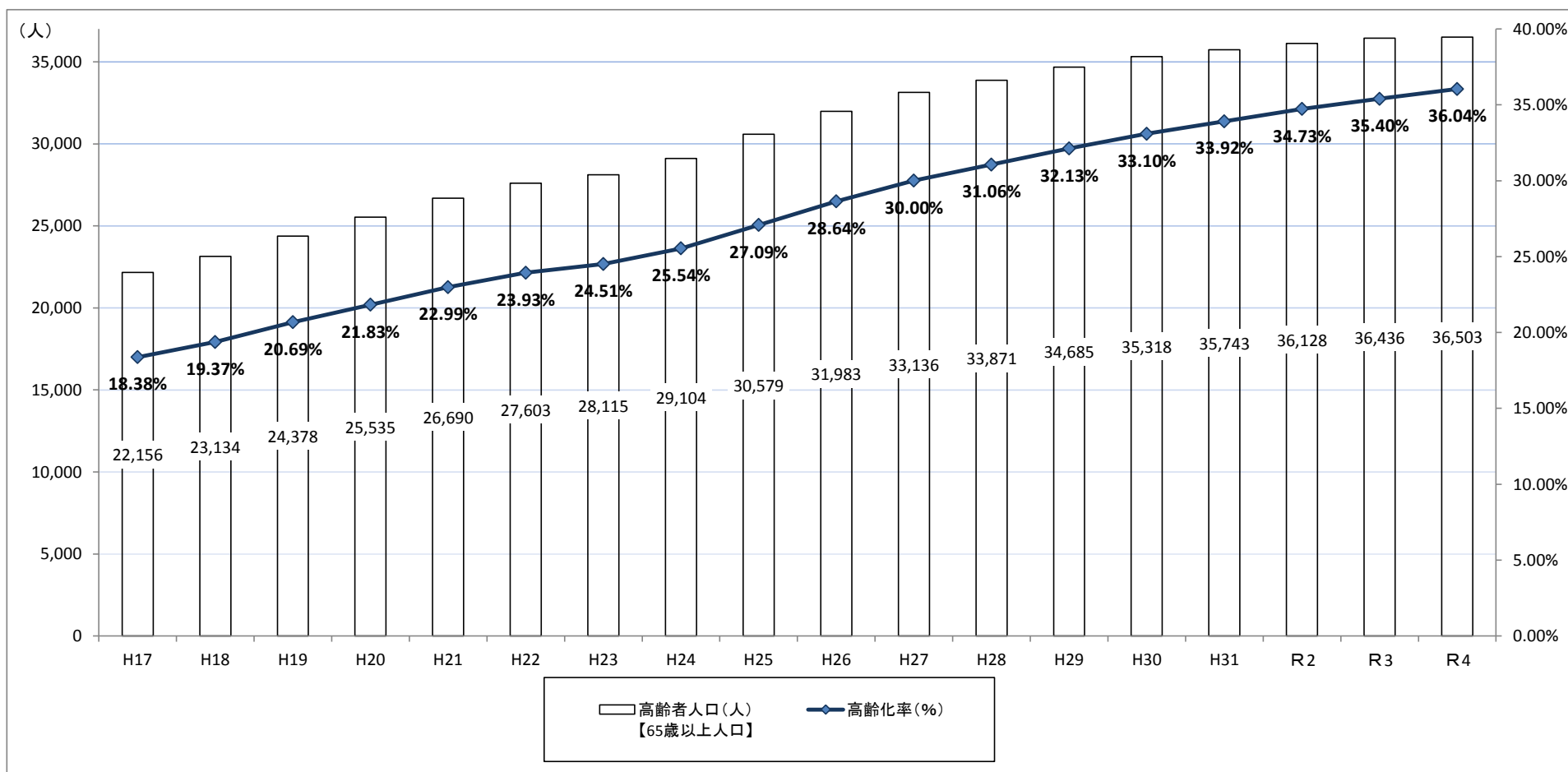
I 高齢者の推移	1
II 認定者数の状況(第1号被保険者)	3
III 介護保険の利用状況	6
IV 介護保険サービス基盤の状況	9

令和4年3月末

I 高齢者の推移

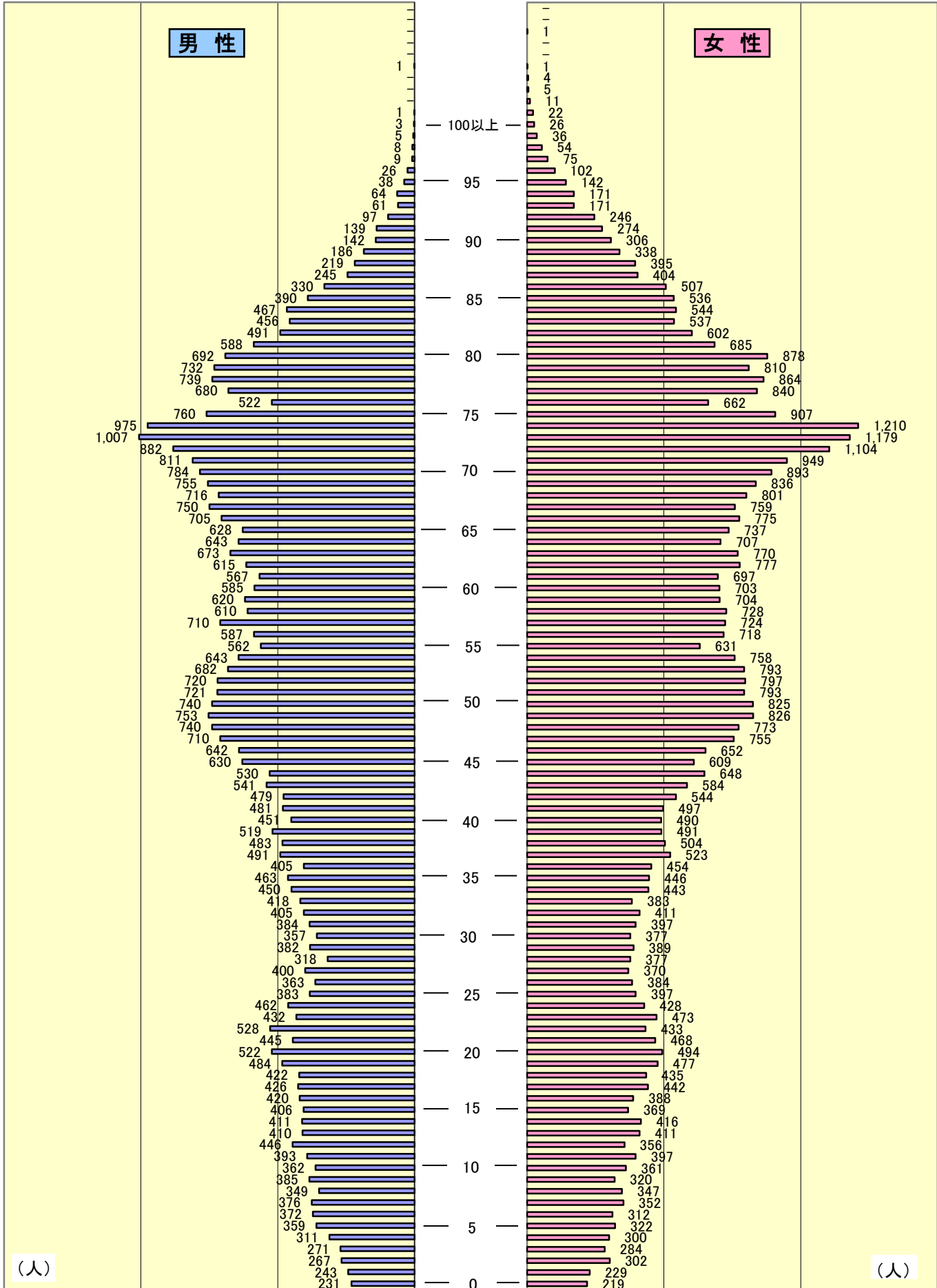
(各年3月末現在)

	H17	H18	H19	H20	H21	H22	H23	H24	H25	H26	H27	H28	H29	H30	H31	R2	R3	R4
人口(人)	120,549	119,425	117,846	116,966	116,112	115,329	114,714	113,939	112,884	111,683	110,435	109,039	107,963	106,713	105,377	104,031	102,920	101,276
高齢者人口(人) 【65歳以上人口】	22,156	23,134	24,378	25,535	26,690	27,603	28,115	29,104	30,579	31,983	33,136	33,871	34,685	35,318	35,743	36,128	36,436	36,503
高齢化率(%)	18.38%	19.37%	20.69%	21.83%	22.99%	23.93%	24.51%	25.54%	27.09%	28.64%	30.00%	31.06%	32.13%	33.10%	33.92%	34.73%	35.40%	36.04%



河内長野市人口ピラミッド

(令和4年 3月31日現在)

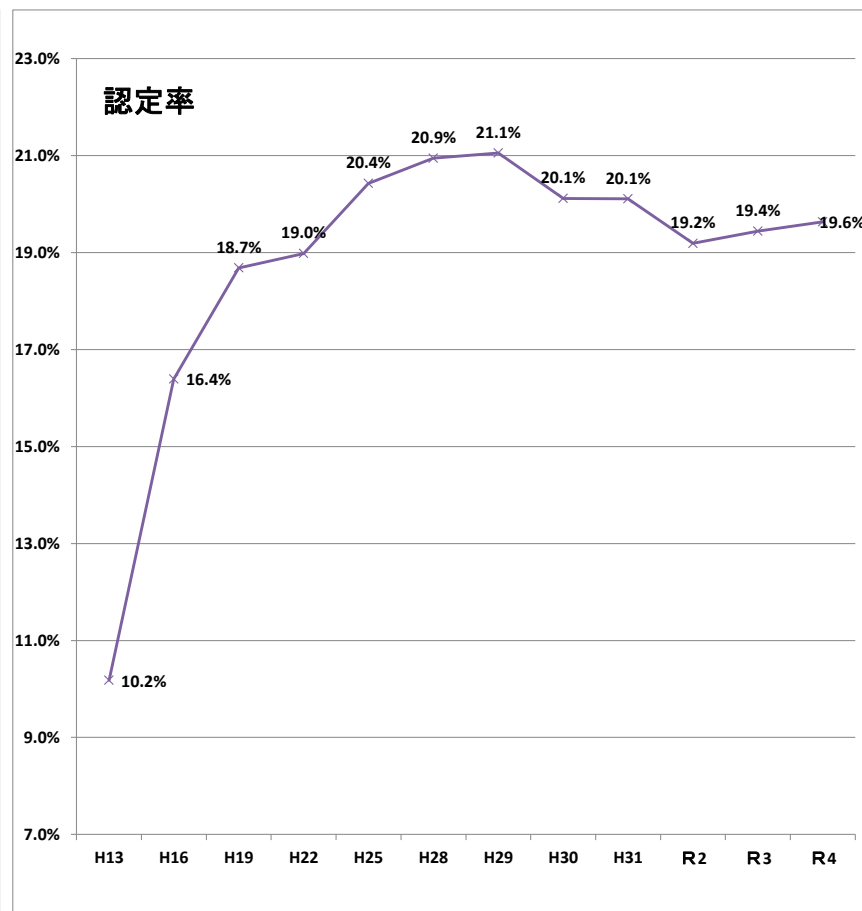
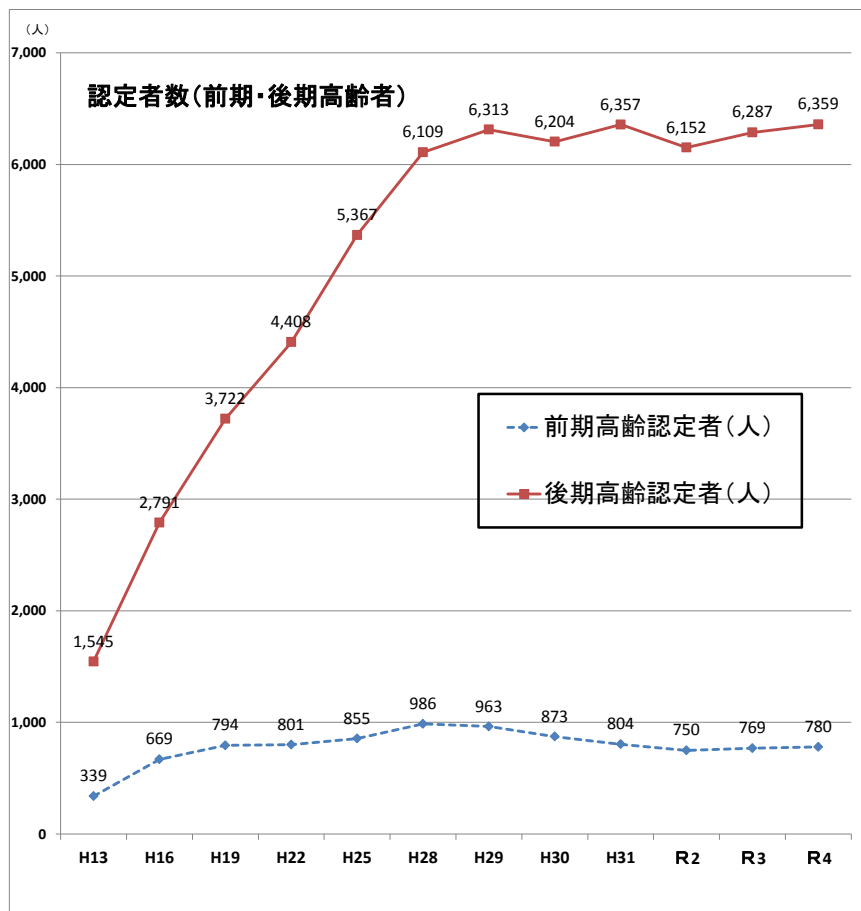


住民基本台帳 (外国人住民を含む) (令和4年3月31日現在)
 人口 101,276 人 (男 47,693 人, 女 53,583 人)
 世帯 47,503 世帯

Ⅱ 認定者数の状況(第1号被保険者)

(各年3月末現在)

	H13	H16	H19	H22	H25	H28	H29	H30	H31	R2	R3	R4
前期高齢認定者(人)	339	669	794	801	855	986	963	873	804	750	769	780
後期高齢認定者(人)	1,545	2,791	3,722	4,408	5,367	6,109	6,313	6,204	6,357	6,152	6,287	6,359
合計(人)	1,884	3,460	4,516	5,209	6,222	7,095	7,276	7,077	7,161	6,902	7,056	7,139
第1号被保険者数(人)	18,506	21,107	24,168	27,442	30,458	33,871	34,559	35,180	35,611	35,969	36,294	36,357
認定率	10.2%	16.4%	18.7%	19.0%	20.4%	20.9%	21.1%	20.1%	20.1%	19.2%	19.4%	19.6%



項目(男女・介護度・年齢)別認定者数

男性

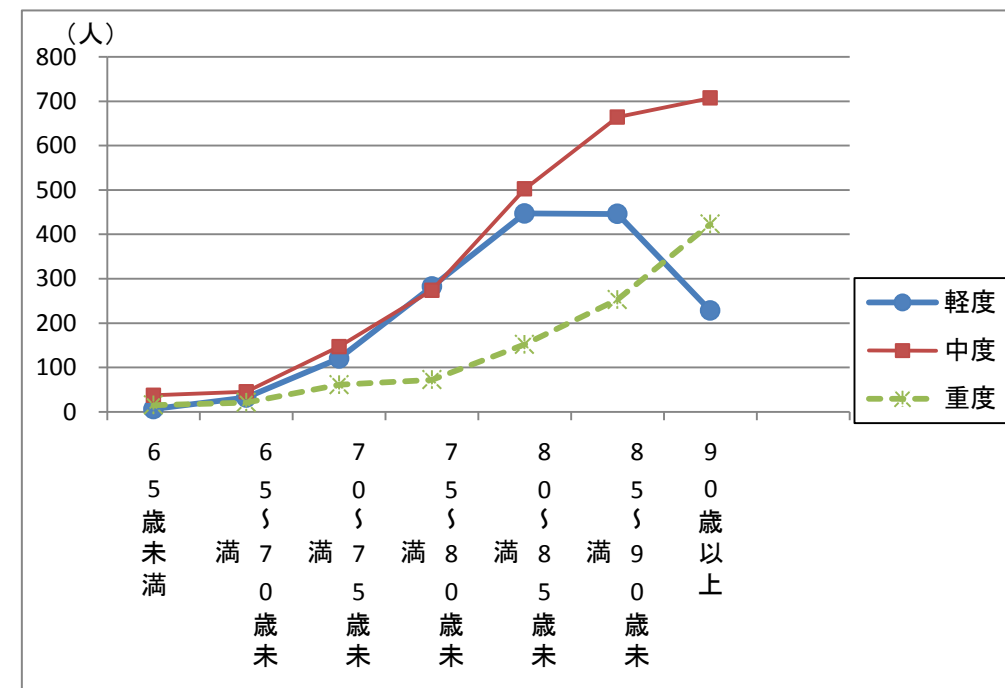
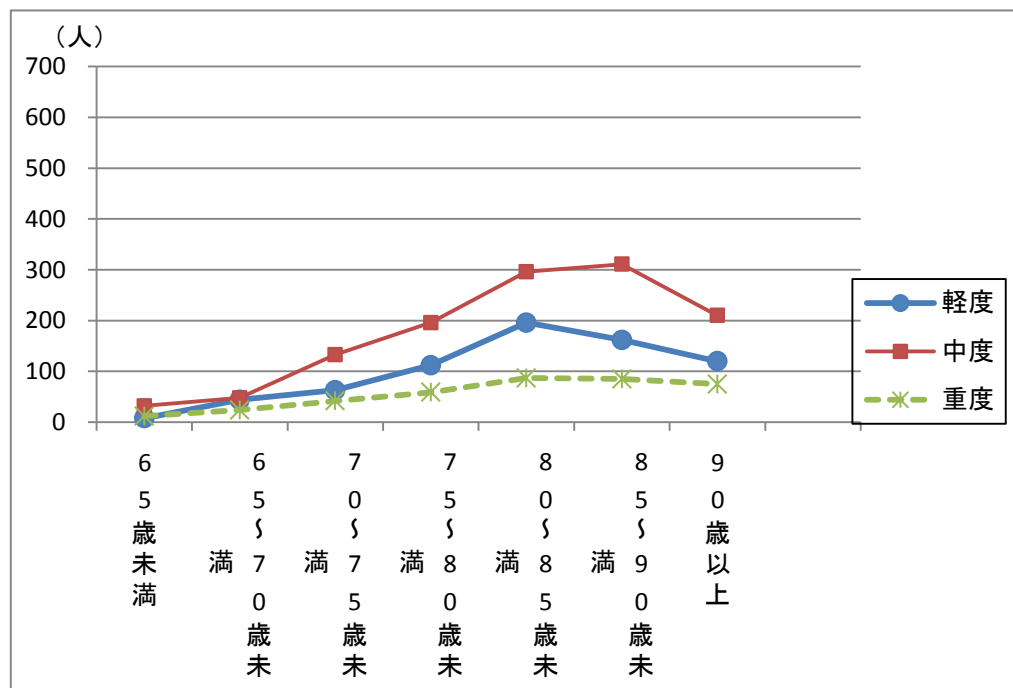
(単位:人)

	軽度		中度			重度	
	要支援1	要支援2	要介護1	要介護2	要介護3	要介護4	要介護5
65歳未満	3	5	12	12	8	5	7
	8		32			12	
65～70歳未満	27	17	18	19	11	10	14
	44		48			24	
70～75歳未満	33	30	58	43	32	27	15
	63		133			42	
75～80歳未満	64	48	74	75	47	39	20
	112		196			59	
80～85歳未満	118	78	142	97	57	61	26
	196		296			87	
85～90歳未満	94	68	139	105	67	57	28
	162		311			85	
90歳以上	68	52	80	71	59	54	21
	120		210			75	

女性

(単位:人)

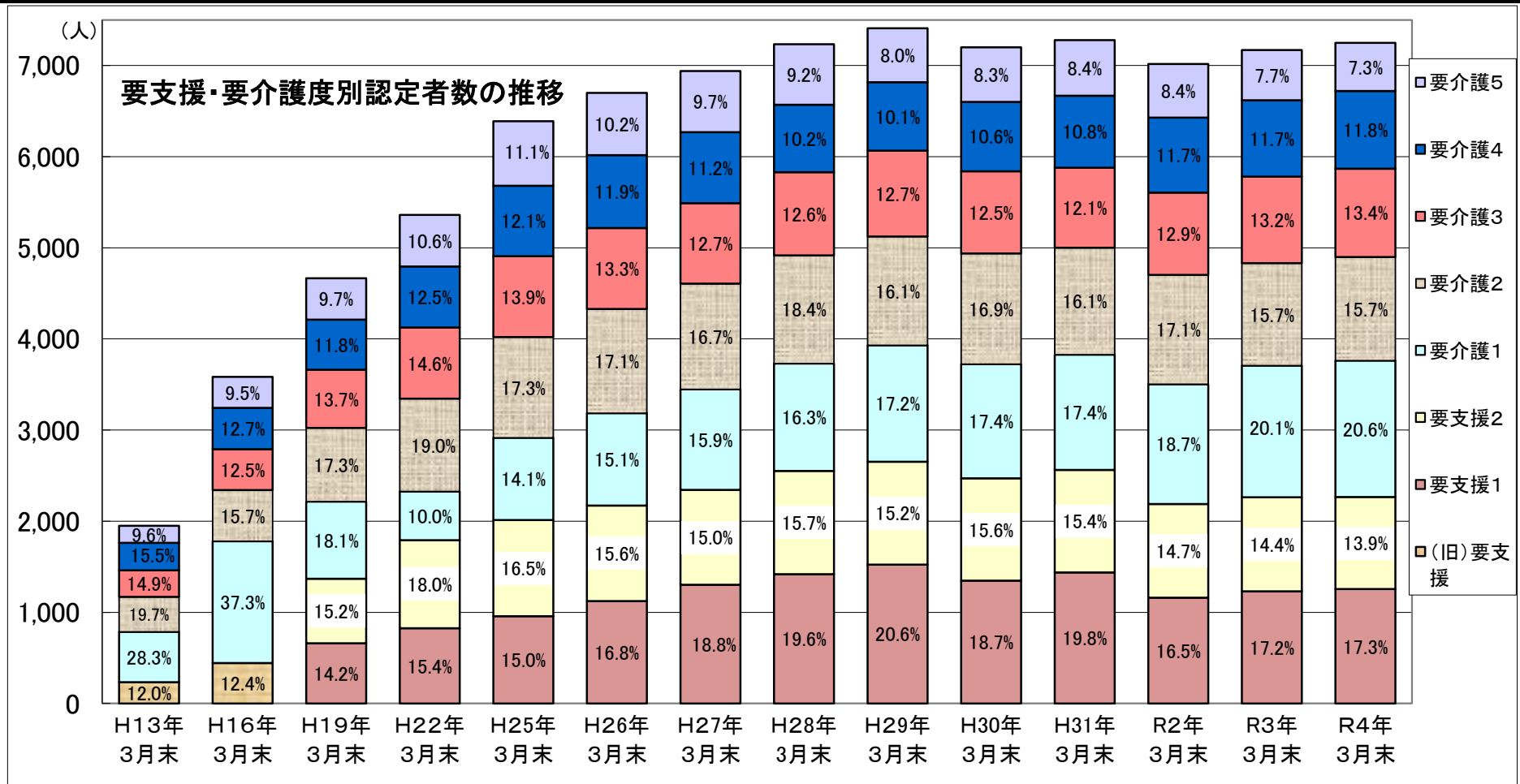
	軽度		中度			重度	
	要支援1	要支援2	要介護1	要介護2	要介護3	要介護4	要介護5
65歳未満	1	5	22	4	11	7	8
	6		37			15	
65～70歳未満	14	18	12	22	11	9	12
	32		45			21	
70～75歳未満	70	50	66	44	37	34	27
	120		147			61	
75～80歳未満	169	113	134	79	61	42	30
	282		274			72	
80～85歳未満	254	193	231	141	130	86	66
	447		502			152	
85～90歳未満	229	217	289	196	179	162	91
	446		664			253	
90歳以上	112	116	219	229	259	260	163
	228		707			423	



要支援・要介護度別認定者数の推移

(単位:人)

区分	H13年 3月末	H16年 3月末	H19年 3月末	H22年 3月末	H25年 3月末	H26年 3月末	H27年 3月末	H28年 3月末	H29年 3月末	H30年 3月末	H31年 3月末	R2年 3月末	R3年 3月末	R4年 3月末
(旧)要支援	234	444												
要支援1			661	826	958	1,124	1,303	1,419	1,524	1,348	1,438	1,161	1,231	1,256
要支援2			708	966	1,055	1,048	1,041	1,133	1,129	1,123	1,125	1,028	1,032	1,010
要介護1	552	1,336	846	534	902	1,013	1,103	1,178	1,277	1,252	1,264	1,314	1,444	1,496
要介護2	384	562	809	1,019	1,106	1,144	1,160	1,187	1,194	1,215	1,174	1,200	1,125	1,137
要介護3	291	448	638	781	887	888	883	913	942	902	878	903	949	969
要介護4	302	454	550	669	773	800	779	740	751	761	790	823	838	853
要介護5	187	340	454	566	708	683	671	664	592	599	610	588	551	528
合計	1,950	3,584	4,666	5,361	6,389	6,700	6,940	7,234	7,409	7,200	7,279	7,017	7,170	7,249



Ⅲ 介護保険の利用状況

令和4年3月利用分

1 認定・受給の状況

1-1 要介護認定者と受給者数

高齢者数 (65歳以上人口)	認定者数 (2号含む)	受給(利用) 者数	受給率
36,503人	7,249人	5,578人	76.9%

※高齢化率 36.04%

※受給(利用)者数には、施設、地域密着、居宅の各サービス受給重複者を含む。

1-2 要介護度別の受給者

(1) 性別

	要支援1	要支援2	要介護1	要介護2	要介護3	要介護4	要介護5	全体	平均 要介護度
男性	102	139	420	397	273	237	113	1,681	2.16
	28.7%	27.6%	31.9%	35.5%	27.6%	28.7%	24.1%	30.1%	
女性	253	365	896	722	715	590	356	3,897	2.27
	71.3%	72.4%	68.1%	64.5%	72.4%	71.3%	75.9%	69.9%	
合計	355	504	1,316	1,119	988	827	469	5,578	2.24
	100.0%	100.0%	100.0%	100.0%	100.0%	100.0%	100.0%	100.0%	

(2) 年齢別

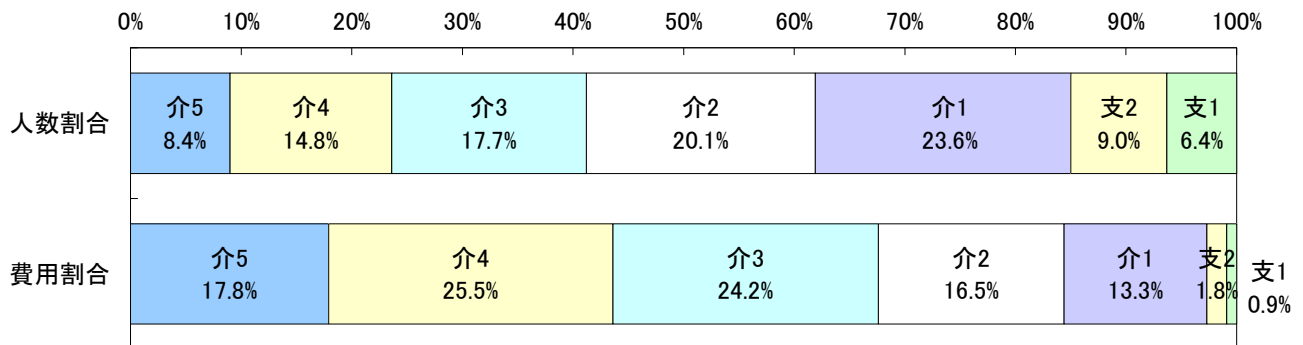
	要支援1	要支援2	要介護1	要介護2	要介護3	要介護4	要介護5	全体	平均 要介護度
65歳未満	1	6	29	16	19	8	13	92	2.37
	0.3%	1.2%	2.2%	1.4%	1.9%	1.0%	2.8%	1.6%	
65-69歳	9	21	26	43	23	20	24	166	2.36
	2.5%	4.2%	2.0%	3.8%	2.3%	2.4%	5.1%	3.0%	
70-74歳	28	47	103	78	66	61	33	416	2.15
	7.9%	9.3%	7.8%	7.0%	6.7%	7.4%	7.0%	7.5%	
75-79歳	54	67	180	134	105	75	47	662	2.03
	15.2%	13.3%	13.7%	12.0%	10.6%	9.1%	10.0%	11.9%	
80-84歳	112	131	306	229	196	145	78	1,197	2.02
	31.5%	26.0%	23.3%	20.5%	19.8%	17.5%	16.6%	21.5%	
85-89歳	94	141	404	313	257	212	105	1,526	2.14
	26.5%	28.0%	30.7%	28.0%	26.0%	25.6%	22.4%	27.4%	
90歳以上	57	91	268	306	322	306	169	1,519	2.61
	16.1%	18.1%	20.4%	27.3%	32.6%	37.0%	36.0%	27.2%	
合計	355	504	1,316	1,119	988	827	469	5,578	2.24
	100.0%	100.0%	100.0%	100.0%	100.0%	100.0%	100.0%	100.0%	

2 介護費用の基本構造

2-1 要介護度別の介護費用の状況

7区分	要介護5	要介護4	要介護3	要介護2	要介護1	要支援2	要支援1	合計
利用人数(人)	469	827	988	1,119	1,316	504	355	5,578
人数割合	8.4%	14.8%	17.7%	20.1%	23.6%	9.0%	6.4%	100.0%
費用総額(千円)	155,117	223,157	211,246	143,905	116,058	16,116	7,845	873,444
費用割合	17.8%	25.5%	24.2%	16.5%	13.3%	1.8%	0.9%	100.0%
1人あたり費用額(円)	330,740	269,839	213,812	128,601	88,190	31,976	22,098	156,587
3区分	重度		中度		軽度		合計	
利用人数(人)	1,296		3,423		859		5,578	
人数割合	23.2%		61.4%		15.4%		100.0%	
費用総額(千円)	378,274		471,209		23,961		873,444	
費用割合	43.3%		53.9%		2.7%		100.0%	
1人あたり費用額(円)	291,878		137,660		27,894		156,587	

<利用人数割合と費用割合>

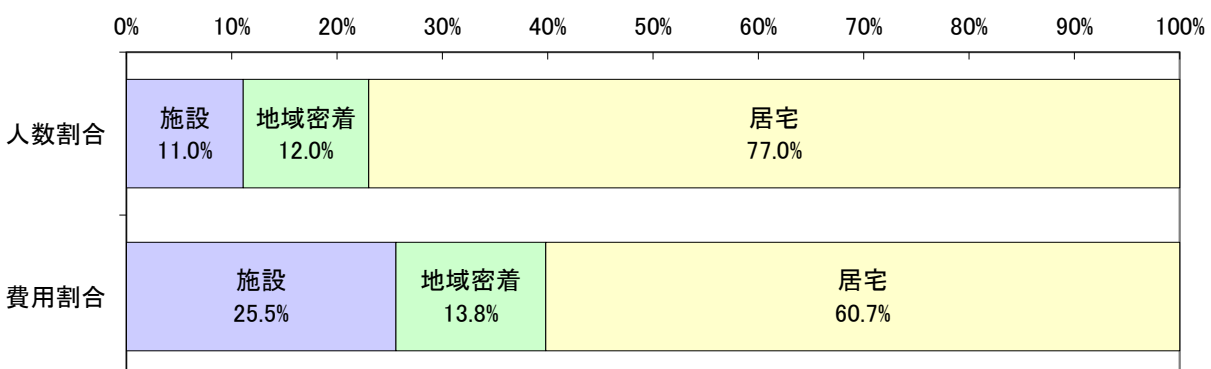


2-2 施設・地域密着型・居宅別の介護費用の状況

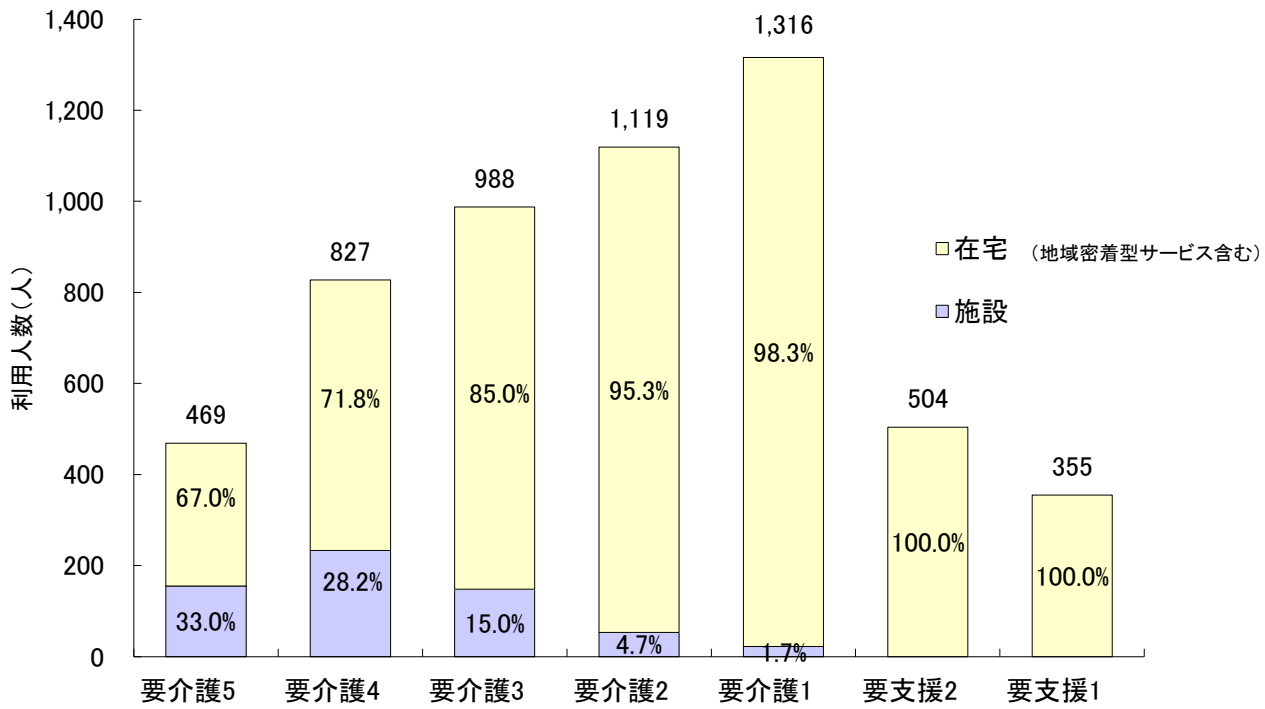
	施設	地域密着型	居宅	合計
利用人数(人)	611	669	4,298	5,578
人数割合	11.0%	12.0%	77.0%	100.0%
費用総額(千円)	222,754	120,368	530,322	873,444
費用割合	25.5%	13.8%	60.7%	100.0%
1人あたり費用額(円)	364,573	179,923	123,388	156,587
平均要介護度	3.73	2.59	1.97	2.24

注) サービス利用の重複は考慮していない。

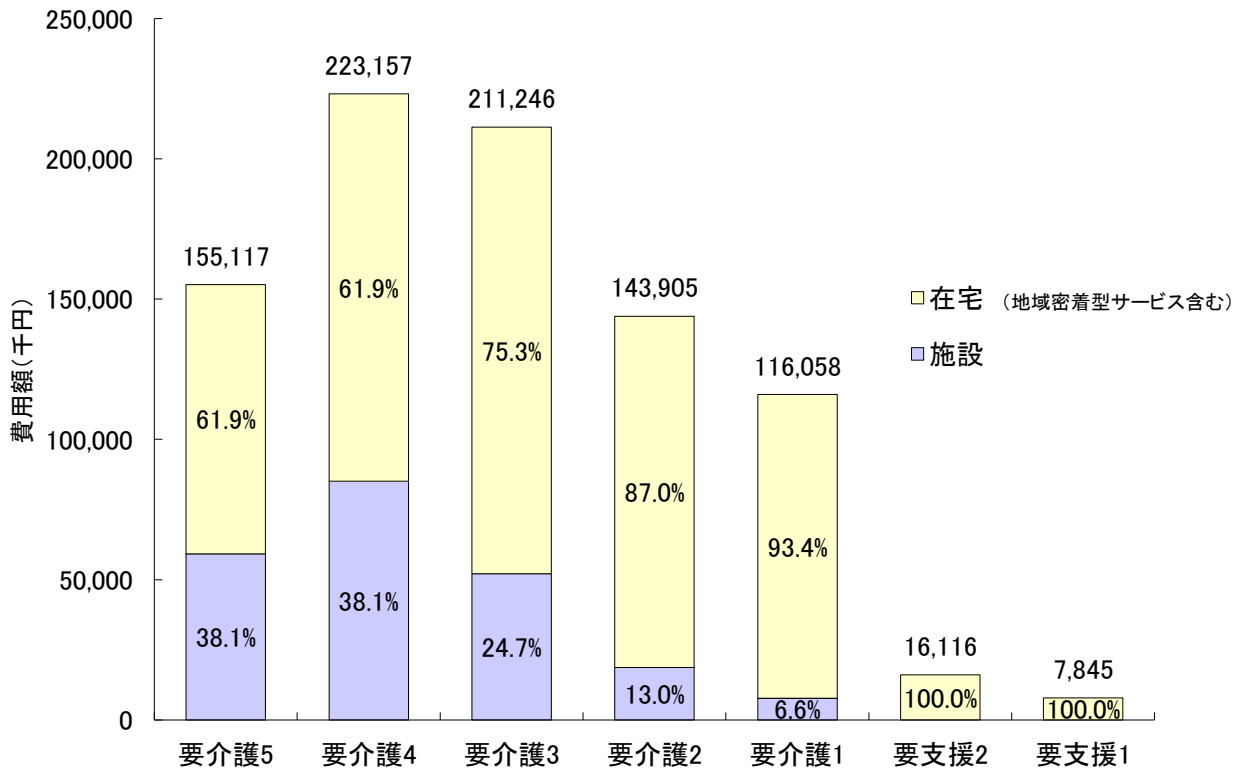
<利用人数割合と費用割合>



<要介護度別の施設・在宅利用者の割合>



<要介護度別の施設・在宅費用の割合>



IV 介護保険サービス基盤の状況

※令和4年4月1日現在

サービス区分			合計 A	
居宅介護支援事業者			38	
居宅サービス	訪問	介護(ホームヘルプ)	45	
		看護(リハビリを含む)	26	
		訪問入浴	2	
	通所	介護(デイ)	21	
		リハ(デイケア)	7	
	短期入所	生活介護:特養等	11	
		療養介護:老健等	3	
	福祉用具貸与			8
	地域密着型サービス	認知症対応型通所介護		9
定期巡回・随時対応型訪問介護看護		1		
小規模多機能居宅介護		1		
看護小規模多機能居宅介護		2		
地域密着型通所介護		16		
認知症対応型 共同生活介護 (グループホーム)		施設数	10	
		ユニット数	13	
		定員数	117	
地域密着型 介護老人福祉施設 (小規模特養)		施設数	3	
		定員数	87	
特定施設入居者生活介護		施設数	5	
		定員数	226	
施設サービス	介護老人福祉施設	施設数	5	
		定員数	442	
	介護老人保健施設	施設数	3	
		定員数	260	
	介護療養型医療施設	施設数	0	
		定員数	0	
事業所・施設等合計			216	

前年度 B	A-B
40	-2
47	-2
20	6
2	0
21	0
7	0
11	0
3	0
8	0
9	0
1	0
1	0
2	0
17	-1
10	0
14	-1
126	-9
3	0
87	0
5	0
226	0
5	0
442	0
3	0
260	0
0	0
0	0
215	1