

# 1 . 教育に関する資料

---

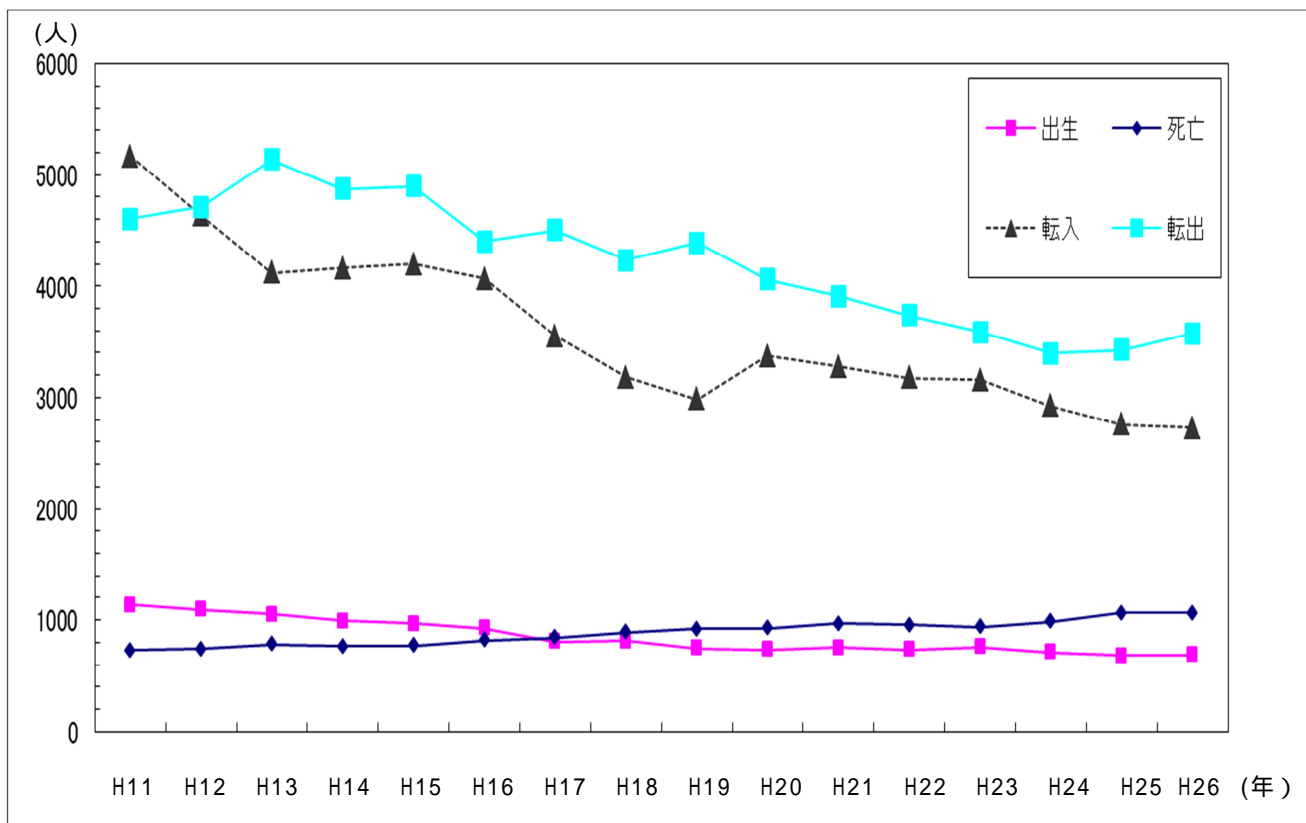
## (1) 人口、世帯数の推移

各年3月末現在

年次	人口(人)	世帯数	1世帯当たり 人員(人)	人口 増加数(人)	対前年人口 増加率(%)	人口指数 (S29年=100)
昭和29年	31,052	6,503	4.78	-	-	100
35	34,849	7,532	4.63	415	1.2	112
40	40,186	9,491	4.23	1,935	5.1	129
45	51,628	13,533	3.81	2,663	5.4	166
50	66,036	18,548	3.56	3,716	6.0	213
55	78,284	21,970	3.56	2,187	2.9	252
60	90,761	26,363	3.44	1,688	1.9	292
61	92,914	27,276	3.41	2,153	2.4	299
62	95,983	28,377	3.38	3,069	3.3	309
63	100,952	30,041	3.36	4,969	5.2	325
平成元年	105,950	31,695	3.34	4,998	5.0	341
2	109,321	33,029	3.31	3,371	3.2	352
3	110,764	33,813	3.28	1,443	1.3	357
4	112,577	34,865	3.23	1,813	1.6	363
5	114,567	35,831	3.20	1,990	1.8	369
6	116,402	36,798	3.16	1,835	1.6	375
7	117,870	37,751	3.12	1,468	1.3	380
8	119,194	38,739	3.08	1,324	1.1	384
9	120,912	39,926	3.03	1,718	1.4	390
10	122,241	40,964	2.98	1,329	1.1	394
11	123,212	41,854	2.94	971	0.8	397
12	123,492	42,516	2.90	280	0.2	398
13	122,740	42,877	2.86	-752	-0.6	395
14	122,262	43,316	2.82	-478	-0.4	394
15	121,764	43,776	2.78	-498	-0.4	392
16	121,538	44,300	2.74	-226	-0.2	391
17	120,549	44,558	2.71	-989	-0.8	388
18	119,425	44,783	2.67	-1,124	-0.9	385
19	117,846	45,007	2.61	-1,579	-1.3	380
20	116,966	45,396	2.58	-880	-0.8	377
21	116,112	45,818	2.53	-854	-0.7	374
22	115,329	46,297	2.49	-783	-0.7	371
23	114,714	46,657	2.46	-615	-0.5	369
24	113,939	46,989	2.42	-775	-0.7	367
25	112,884	47,156	2.39	-1,055	-0.9	364
26	111,683	47,259	2.36	-1,201	-1.1	360

## (2) 各年人口等の推移

年	人口	男	女	増減	自然動態			社会動態			世帯数	転入(A) /転出(B)
					増減	出生	死亡	増減	転入(A)	転出(B)		
H 11	123,212	59,469	63,743	971	407	1,138	731	564	5,166	4,602	41,854	1.12
H 12	123,492	59,579	63,913	280	353	1,093	740	73	4,637	4,710	42,516	0.98
H 13	122,740	59,208	63,532	752	265	1,049	784	1,017	4,120	5,137	42,877	0.80
H 14	122,262	58,924	63,338	478	231	994	763	709	4,163	4,872	43,316	0.85
H 15	121,764	58,614	63,150	498	201	971	770	699	4,199	4,898	43,776	0.86
H 16	121,538	58,386	63,152	226	110	926	816	336	4,067	4,403	44,300	0.92
H 17	120,549	57,898	62,651	989	35	809	844	954	3,552	4,506	44,558	0.79
H 18	119,425	57,217	62,208	1,124	75	815	890	1,049	3,183	4,232	44,783	0.75
H 19	117,846	56,360	61,486	1,579	172	746	918	1,407	2,983	4,390	45,007	0.68
H 20	116,966	55,843	61,123	880	191	736	927	689	3,372	4,061	45,396	0.83
H 21	116,112	55,360	60,752	854	221	750	971	633	3,279	3,912	45,818	0.84
H 22	115,329	54,957	60,372	783	219	735	954	564	3,174	3,738	46,297	0.85
H 23	114,714	54,697	60,017	615	183	757	940	432	3,158	3,590	46,657	0.88
H 24	113,939	54,298	59,641	775	277	711	988	498	2,924	3,422	46,989	0.86
H 25	112,884	53,774	59,110	1,055	384	680	1,064	671	2,758	3,426	47,156	0.81
H 26	111,683	53,106	58,577	1,201	375	686	1,061	826	2,729	3,576	47,259	0.76



## (3) 普通会計目的別歳出経費の状況

(単位：千円)

区 分	平成 21 年度		平成 22 年度		平成 23 年度		平成 24 年度		平成 25 年度	
	決 算 額	構 成 比 (%)	決 算 額	構 成 比 (%)	決 算 額	構 成 比 (%)	決 算 額	構 成 比 (%)	決 算 額	構 成 比 (%)
支出総額	32,635,177	100	35,559,098	100	34,347,998	100	33,015,638	100	34,958,004	100
議会費	314,464	1	279,489	1	371,704	1	318,196	1	302,770	1
総務費	5,736,805	18	4,023,986	11	3,930,708	11	3,597,637	11	3,995,021	11
民生費	10,846,442	33	12,723,049	36	13,042,193	38	13,524,792	41	13,687,844	39
衛生費	3,656,041	11	4,503,622	13	3,656,259	11	3,604,974	11	3,834,805	11
労働費	141,888	0	144,637	0	163,877	0	70,137	0	26,704	0
農林 水産業費	466,744	1	459,404	1	463,957	1	952,162	3	733,341	2
商工費	234,681	1	213,304	1	224,460	1	196,640	1	237,404	1
土木費	2,778,994	9	4,574,601	13	2,402,501	7	2,432,767	7	2,373,291	7
消防費	1,296,267	4	1,113,533	3	1,146,652	3	1,251,226	4	2,517,987	7
教育費	3,103,856	10	2,844,766	8	2,828,603	8	3,338,198	10	3,600,205	10
災害 復旧費	28,500	0	41,209	0	14,776	0	31,645	0	65,465	0
公債費	4,030,495	12	4,637,498	13	6,102,308	18	3,697,264	11	3,583,167	10

#### (4) 小中学校の児童生徒数の推移

##### 小学校別児童数

各年5月1日現在(単位:人)

年次	総数 (クラス数)	千代田 (クラス数)	長野 (クラス数)	小山田 (クラス数)	天野 (クラス数)	高向 (クラス数)	三日市 (クラス数)	加賀田 (クラス数)	天見 (クラス数)	楠 (クラス数)	石仏 (クラス数)	南花台東 (クラス数)	川上 (クラス数)	美加の台 (クラス数)	南花台西 (クラス数)	南花台 (クラス数)
平成21年	6,405	946	1,005	591	213	243	736	419	76	730	310	236	303	411	186	
22	6,132	901	978	565	219	233	711	415	64	684	311	221	293	375	162	
23	5,848 (217)	852 (29)	979 (33)	544 (20)	206 (9)	233 (11)	680 (23)	393 (13)	69 (6)	646 (21)	290 (12)	196 (8)	262 (12)	347 (13)	151 (7)	
24	5,540 (209)	791 (27)	941 (32)	513 (20)	203 (9)	204 (10)	651 (21)	381 (13)	63 (6)	581 (19)	272 (12)	195 (8)	261 (12)	334 (13)	150 (7)	
25	5,338 (211)	738 (26)	902 (32)	477 (18)	204 (10)	213 (12)	658 (23)	368 (13)	73 (6)	536 (19)	269 (12)		254 (12)	329 (14)		317 (14)

クラス数は平成23年以降で記載。南花台東小と南花台西小は平成24年度末をもって南花台小に統合。

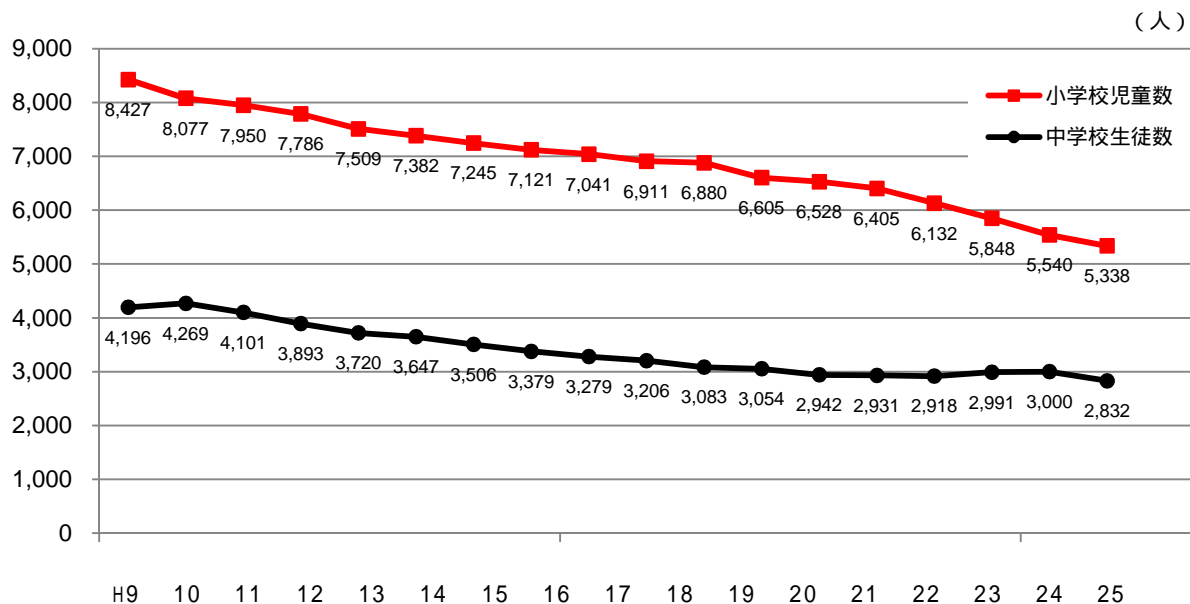
##### 中学校別生徒数

各年5月1日現在(単位:人)

年次	市立								私立
	総数 (クラス数)	長野 (クラス数)	西 (クラス数)	東 (クラス数)	千代田 (クラス数)	加賀田 (クラス数)	南花台 (クラス数)	美加の台 (クラス数)	清教学園 (クラス数)
平成21年	2,931	613	217	461	833	319	244	244	668
22	2,918	621	222	463	826	320	237	229	687
23	2,991 (93)	687 (21)	202 (7)	485 (15)	820 (25)	335 (10)	239 (8)	223 (7)	719 (17)
24	3,000 (94)	720 (22)	204 (7)	503 (16)	818 (25)	344 (10)	204 (7)	207 (7)	697 (17)
25	2,832 (94)	703 (22)	182 (7)	490 (16)	771 (24)	328 (11)	178 (7)	180 (7)	613 (15)

クラス数は平成23年以降で記載しています。

##### 児童・生徒数の推移



(5) 幼稚園児数（年齢別）・教職員数等の推移

各年5月1日現在（単位：人）

年次	区分	園数	学級数	教職員数		園児数			3歳児	4歳児	5歳児
				(本務者)	(本務者)	総数	男	女			
21	公立	1	3	4	1	64	32	32	-	34	30
	私立	10	78	104	22	1,601	788	813	411	563	627
22	公立	1	4	4	1	69	36	33	-	31	38
	私立	10	74	105	24	1,507	751	756	404	530	573
23	公立	1	2	4	1	61	28	33	-	28	33
	私立	10	71	103	22	1,506	753	753	440	527	539
24	公立	1	2	3	1	52	26	26	-	22	30
	私立	10	70	104	21	1,531	754	777	459	534	538
25	公立	1	2	3	1	36	26	10	-	15	21
	私立	10	72	112	21	1540	789	751	448	555	537

(6) 小学校児童数（学年別）・教職員数の推移

各年5月1日現在（単位：人）

年次	学校数	学級数	教員数 (本務者)			職員数 (本務者)			児童数			1 学年	2 学年	3 学年	4 学年	5 学年	6 学年
			総 数	男	女	総 数	男	女	総 数	男	女						
平成21年	14	234	347	113	234	51	14	37	6,405	3,269	3,136	973	1,040	979	1,103	1,141	1,169
22	14	223	338	109	229	64	16	48	6,132	3,094	3,038	876	972	1,055	986	1,103	1,140
23	14	216	330	106	224	55	19	36	5,848	2,972	2,876	844	876	981	1,055	987	1,105
24	14	208	318	115	203	55	22	33	5,540	2,791	2,749	786	851	876	988	1,057	982
25	13	210	315	116	199	72	19	53	5,338	2,706	2,632	764	793	852	875	993	1,061

(7) 中学校生徒数（学年別）・教職員数の推移

各年5月1日現在（単位：人）

年次	区分	学校数	学級数	教員数 （本務者）			職員数 （本務者）			生徒数			1 学年	2 学年	3 学年
				総数	男	女	総数	男	女	総数	男	女			
平成21年	公立	7	94	199	118	81	28	13	15	2,931	1,504	1,427	954	926	1,051
	私立	1	16	34	22	12	5	5	-	668	352	316	225	219	224
22	公立	7	91	194	112	82	26	12	14	2,918	1,491	1,427	1,028	961	929
	私立	1	17	37	24	13	5	5	-	687	370	317	245	225	217
23	公立	7	93	201	112	89	27	13	14	2,991	1,492	1,499	994	1,036	961
	私立	1	17	38	24	14	4	4	-	719	375	344	253	242	224
24	公立	7	94	202	117	85	29	13	16	3,000	1,525	1,475	969	999	1,032
	私立	1	17	39	24	15	4	4	-	697	379	318	205	251	241
25	公立	7	94	196	118	78	34	17	17	2,832	1,406	1,426	861	971	1,000
	私立	1	16	35	21	14	5	4	1	661	355	306	212	202	247

(8) 公立中学校卒業後の進路状況

各年5月1日現在（単位：人）

区 分	平成21年			平成22年			平成23年			平成24年			平成25年			
	計	男	女	計	男	女	計	男	女	計	男	女	計	男	女	
卒業者数	960	461	499	1,056	553	503	930	478	452	957	482	475	1,031	531	500	
進学者数	950	454	496	1,038	544	494	906	462	444	945	475	470	1,005	514	491	
進学率（％）	99	99	99	98	98	98	97	97	98	99	99	99	97	97	98	
進 学 者 内 訳	普通科	802	389	413	914	497	417	785	402	383	819	419	400	884	452	432
	工業科	27	23	4	13	12	1	21	20	1	27	21	6	20	17	3
	商業科	6	1	5	3	-	3	-	-	-	3	1	2	2	-	2
	農業に関する科	8	4	4	12	3	9	1	-	1	5	2	3	4	1	3
	その他の学科	99	34	65	60	16	44	90	36	54	86	29	57	84	36	48
	高等専門学校	1	1	-	1	-	1	-	-	1	-	-	-	1	1	-
	盲・ろう・養護学校（高等部）	7	2	5	9	6	3	9	4	5	5	3	2	10	7	3
就職者数	4	4	-	4	2	2	7	6	1	2	1	1	4	1	3	
専修学校・各種学校等 （再掲はぶく）	2	-	2	14	9	5	13	7	6	8	5	3	15	11	4	
その他	4	3	1	4	1	3	4	3	1	2	1	1	7	5	2	
進学も就職もした数 （再掲）	-	-	-	-	-	-	-	-	-	-	-	-	-	-	-	

## (9) 公民館利用状況（利用者数）

（単位：人）

年 度	総 数	千代田 公民館	川 上 公民館	三日市 公民館	加賀田 公民館	高 向 公民館	天 見 公民館	天 野 公民館	南花台 公民館
平成 20 年度	203,678	60,458	17,276	35,075	21,060	17,566	10,260	11,572	30,411
21	208,883	60,649	18,822	36,697	18,239	19,110	9,709	11,762	33,895
22	215,708	58,968	21,226	38,269	20,900	19,283	10,452	13,024	33,586
23	210,757	58,121	18,667	38,415	19,608	18,026	10,910	13,729	33,281
24	209,073	57,305	18,752	39,128	19,499	19,372	11,068	13,469	30,480
25	209,938	59,966	17,858	38,983	19,427	18,680	10,755	13,865	30,404

## (10) 図書館蔵書冊数及び利用状況

（単位：冊）

年 度	蔵書冊数							個人貸出冊数						
	総 数	本 館		自動車文庫		公民館		総 数	本 館		自動車文庫		公民館	
		一般 書	児童 書	一般 書	児童 書	一般 書	児童 書		一般 書	児童 書	一般 書	児童 書	一般 書	児童 書
20	398,593	247,085	79,601	8,078	8,040	27,251	28,538	1,164,088	790,089	245,859	10,286	8,130	66,457	43,267
21	416,788	259,954	82,901	8,479	8,298	27,733	29,423	1,187,536	802,886	237,541	12,721	8,001	79,989	46,398
22	433,891	271,059	87,140	8,382	8,721	28,512	30,077	1,138,518	762,351	233,306	12,557	6,144	79,502	44,658
23	452,226	284,165	90,288	8,568	9,113	29,551	30,541	1,127,872	752,937	230,263	13,150	6,691	82,563	42,268
24	463,246	291,060	93,647	8,908	8,895	30,150	30,586	1,124,055	757,575	222,551	13,290	7,536	82,266	40,537
25	476,132	300,168	96,161	9,060	9,068	30,853	30,822	1,167,473	797,553	231,851	12,929	5,373	83,717	36,050

## (11) 資料館利用状況（利用者数）

（単位：人）

年 度	区 分	小・中学生	高・大学生	社会人	総 数
平成 20 年度	郷土資料館	1,664	32	3,013	4,709
	滝畑ふるさと文化財の森センター	1,474	73	4,671	6,218
21	郷土資料館	1,437	9	2,496	3,942
	滝畑ふるさと文化財の森センター	1,224	55	4,761	6,040
22	郷土資料館	1,105	11	1,985	3,011
	滝畑ふるさと文化財の森センター	1,162	70	3,635	4,867
23	ふるさと歴史学習館	2,200	75	3,582	5,857
	滝畑ふるさと文化財の森センター資料館	1,591	172	4,704	6,467
24	ふるさと歴史学習館	1,586	35	4,280	5,901
	滝畑ふるさと文化財の森センター資料館	1,696	120	4,397	6,213
25	ふるさと歴史学習館	2,183	58	3,531	5,772
	滝畑ふるさと文化財の森センター資料館	1,118	158	3,534	4,810

平成 23 年 3 月 31 日郷土資料館閉館、平成 23 年 4 月 1 日ふるさと歴史学習館開館



(12) 滝畑ふるさと文化財の森センター研修宿泊施設利用状況（利用者数）

（単位：人）

年 度	平成 20 年度	平成 21 年度	平成 22 年度	平成 23 年度	平成 24 年度	平成 25 年度
総 数	10,729	10,377	9,389	9,548	9,028	8,253
市内利用者	6,753	5,865	5,545	5,432	5,581	4,137
市外利用者	3,976	4,512	3,844	4,116	3,447	4,116

平成 19～21 年度は、青少年活動センター。

平成 22 年度からは、滝畑ふるさと文化財の森センターとして開所。

(13) 文化会館「ラプリーホール」利用状況（利用者数）

（単位：人）

年 度	大ホール	小ホール	リ-サル-ム	レスルーム	会議室	和 室	ギャリー	録音室
平成 22 年度	86,072	48,183	16,486	11,312	15,351	11,308	21,999	3,542
23	81,884	44,481	16,590	11,353	14,730	11,599	19,141	3,792
24	92,102	47,203	17,707	9,318	14,376	11,736	24,872	3,941
25	83,262	51,150	17,626	9,656	16,877	12,043	24,490	4,499

(14) 文化財の状況

平成 26 年 4 月 1 日現在（単位：件）

種 別	総数	国指定		国登録	府指定	市指定	市選定	重美指定 ( )	旧府規則指定
		国 宝	重要文化財						
総 数	190	6	82	8	21	61	4	7	1
絵 画	18		7			11			
彫 刻	62	1	37		5	18		4	
文書・典籍・書跡	18	3	9		1	4		1	
工芸品	18	1	10		2	3		2	
建造物	36	1	15	8	4	8			
考古資料	3				1	2			
史 跡	6		3		1	1			1
名 勝	3				2	1			
天然記念物	7				5	2			
有形民俗文化財	5					5			
無形民俗文化財	6					6			
無形文化財	1		1						
選定保存地域	4						4		

\* 「重美指定」は、重要美術品指定

府指定と重美指定が重複している指定建造物については、重美指定には計上せず

## (15) 体育施設の利用状況

(単位：人)

年 度	体育館	寺ヶ池公園 野球場	テニスコート			総合運動場		天 野 少 年 球 技 場
			寺ヶ池	大 師	荘 園	大 師	下 里	
平成 20 年度	147,673	52,146	36,419	14,006	18,527	91,901	63,709	37,314
21	155,386	51,130	34,809	13,687	18,523	89,524	65,402	33,830
22	140,530	53,365	34,819	14,403	16,969	83,127	67,859	24,868
23	138,425	53,838	30,400	13,829	16,476	85,175	65,675	20,300
24	153,024	32,504	32,744	13,688	14,285	89,734	60,814	15,719
25	132,823	31,025	31,959	12,117	12,877	77,212	56,773	19,929

年 度	武道館	岩湧 野外活動 広場	赤峰市民広場				市民プール		総 数
			グラ ウンド	キャン プ場	会議室 研修室 控 室	野 外 ステージ	寺ヶ池	烏帽子	
平成 20 年度	24,896	1,310	168,016	818	6,335	142	18,749	9,289	691,250
21	27,873	1,320	172,852	1075	6,033	26	17,186	9,159	697,815
22	29,993	1,237	142,489	719	5,434	9	18,027	9,872	643,720
23	29,593	1,057	161,516	1,176	5,837	210	15,976	8,687	648,170
24	28,369	774	108,668	742	6,215	253	16,778	9,473	583,784
25	34,638	619	106,717	955	6,378	0	16,447	9,085	549,554

注：市民総合体育館は、平成 11 年 10 月 1 日～平成 12 年 5 月 31 日閉館。

寺ヶ池公園野球場は、平成 12 年 1 月 11 日～2 月 29 日閉場。

武道館は、平成 20 年 12 月 1 日～平成 21 年 1 月 17 日閉館。

市民プールは、7、8 月のみ開場。

## (16) 市民交流センター利用状況（利用者数）

(単位：人)

年 度	イベント ホール	多目的 スタジオ	食工房	創作工房	和室 計	会議室 計	視聴覚室	集会室	音楽スタ ジオ(計)	その他 諸室
平成 22 年度	22,269	10,895	2,609	3,150	3,717	43,210	3,427	5,780	3,130	671
23	27,433	10,108	3,178	3,628	3,729	45,427	3,404	5,373	3,297	898
24	27,933	10,358	3,314	3,631	3,260	47,971	3,522	5,024	2,857	601
25	32,245	9,266	3,327	2,835	2,982	50,051	3,208	5,703	3,176	786