

# 河内長野市の介護保険等の状況について

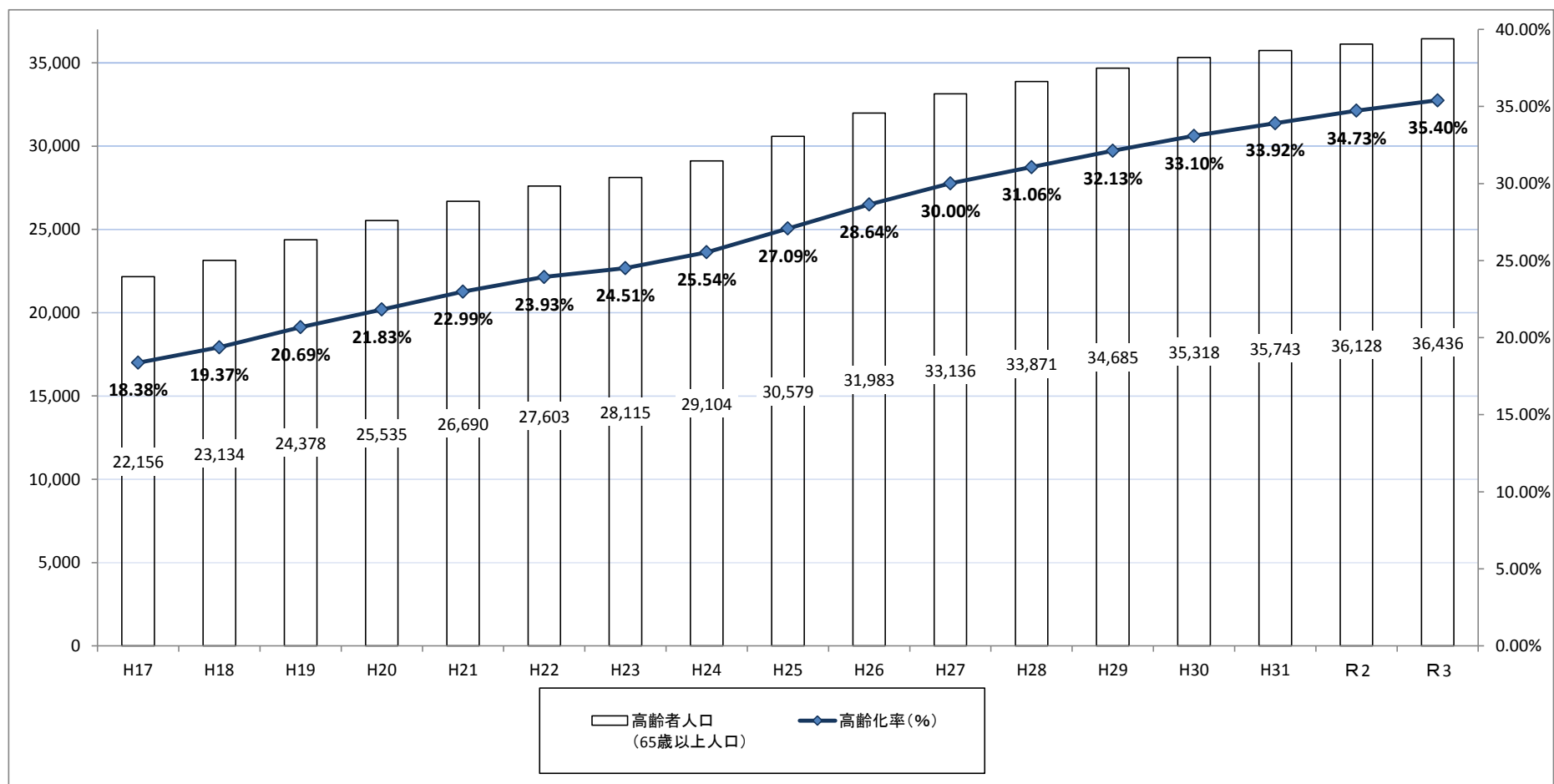
I 高齢者の推移	.....	1
II 認定者数の状況(第1号被保険者)	.....	3
III 介護保険の利用状況	.....	6
IV 介護保険サービス基盤の状況	.....	9

令和3年3月末

# I 高齢者の推移

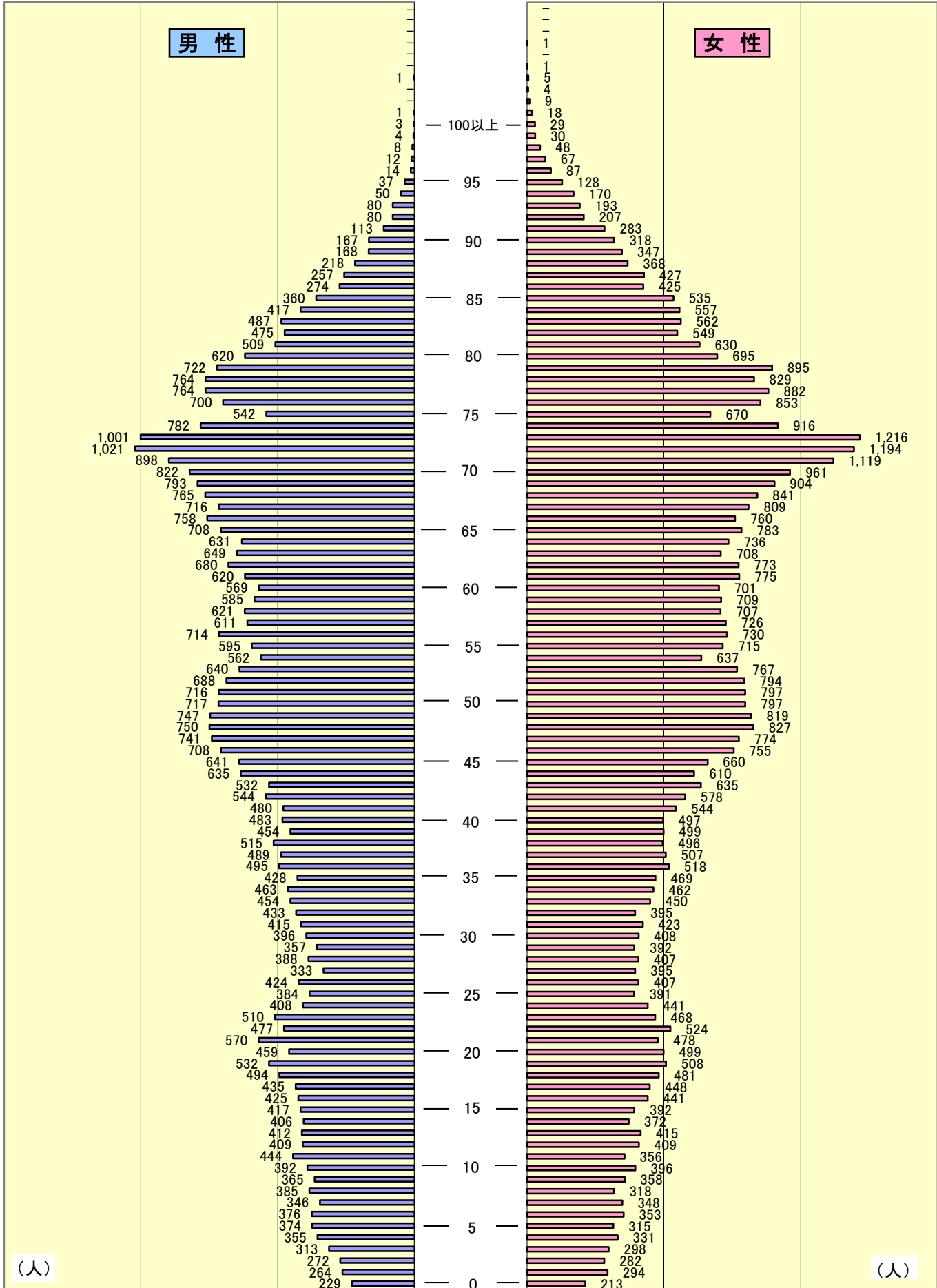
(各年3月末現在)

	H17	H18	H19	H20	H21	H22	H23	H24	H25	H26	H27	H28	H29	H30	H31	R2	R3
人口	120,549	119,425	117,846	116,966	116,112	115,329	114,714	113,939	112,884	111,683	110,435	109,039	107,963	106,713	105,377	104,031	102,920
高齢者人口 (65歳以上人口)	22,156	23,134	24,378	25,535	26,690	27,603	28,115	29,104	30,579	31,983	33,136	33,871	34,685	35,318	35,743	36,128	36,436
高齢化率(%)	18.38%	19.37%	20.69%	21.83%	22.99%	23.93%	24.51%	25.54%	27.09%	28.64%	30.00%	31.06%	32.13%	33.10%	33.92%	34.73%	35.40%



# 河内長野市人口ピラミッド

(令和3年 3月31日現在)

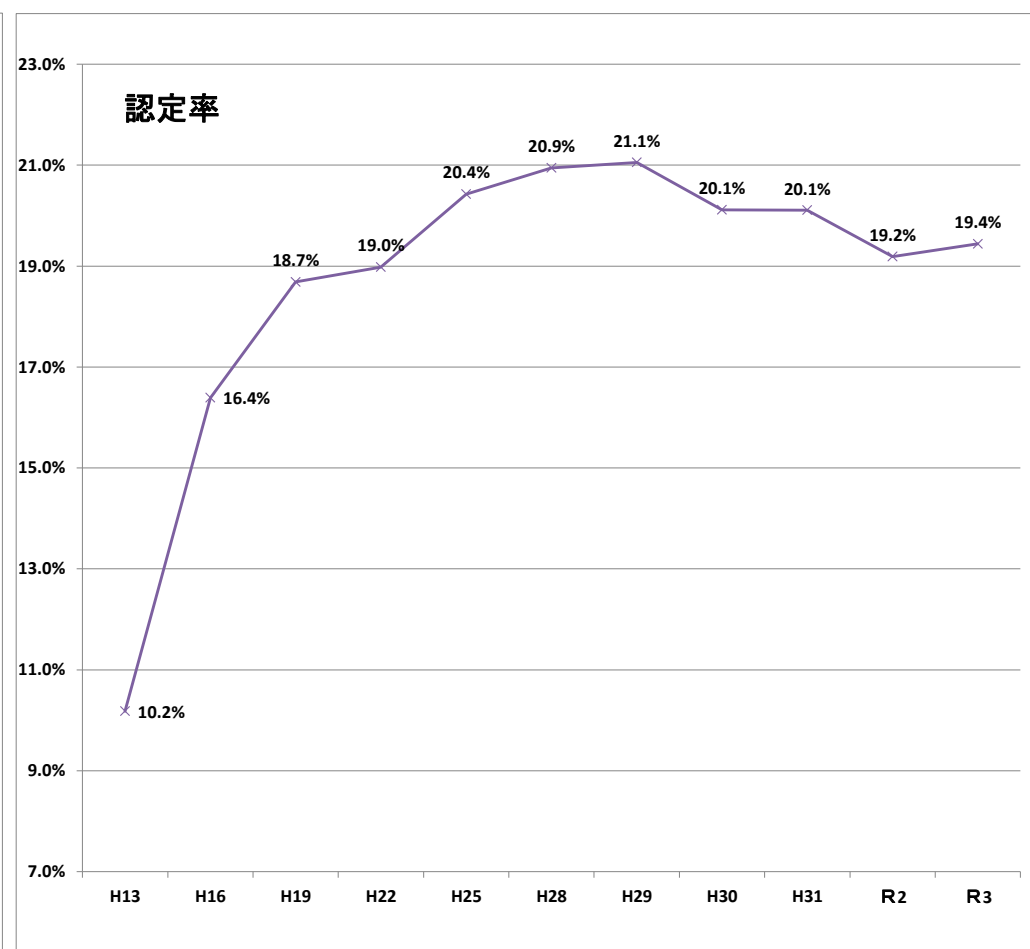
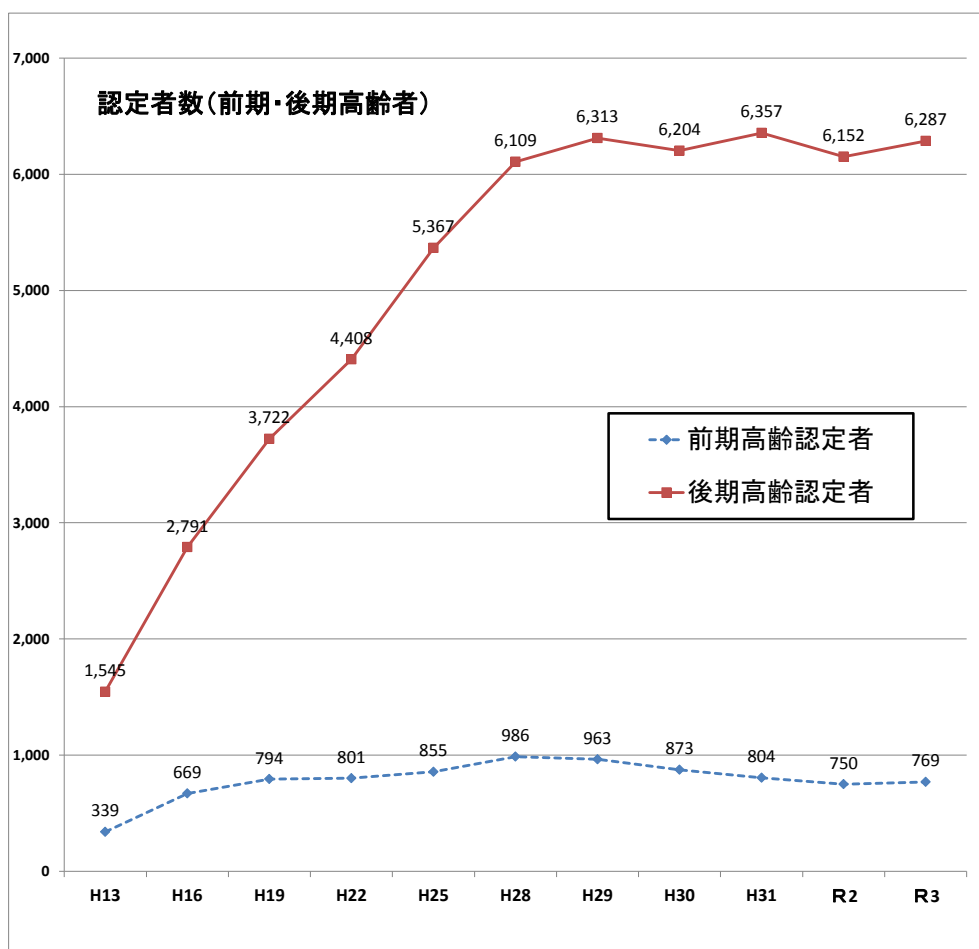


住民基本台帳 (外国人住民を含む) (令和3年3月31日現在)  
 人口 102,920 人 (男 48,467 人, 女 54,453 人)  
 世帯 47,690 世帯

Ⅱ 認定者数の状況(第1号被保険者)

(各年3月末現在)

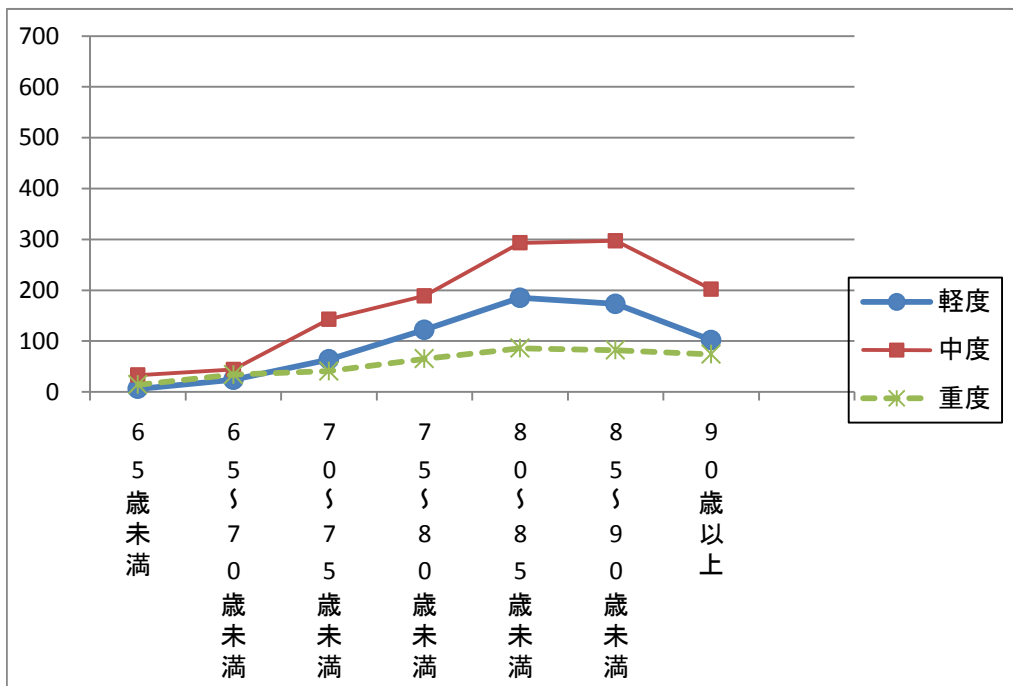
	H13	H16	H19	H22	H25	H28	H29	H30	H31	R2	R3
前期高齢認定者	339	669	794	801	855	986	963	873	804	750	769
後期高齢認定者	1,545	2,791	3,722	4,408	5,367	6,109	6,313	6,204	6,357	6,152	6,287
合計	1,884	3,460	4,516	5,209	6,222	7,095	7,276	7,077	7,161	6,902	7,056
認定率	10.2%	16.4%	18.7%	19.0%	20.4%	20.9%	21.1%	20.1%	20.1%	19.2%	19.4%



# 項目(男女・介護度・年齢)別認定者数

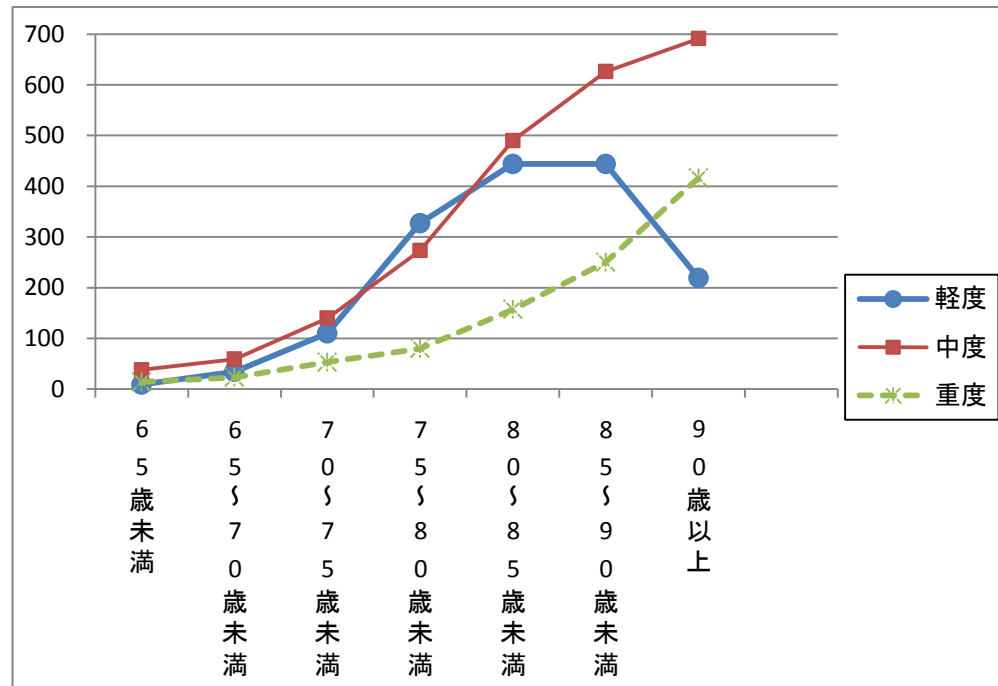
男性

	軽度		中度			重度	
	要支援1	要支援2	要介護1	要介護2	要介護3	要介護4	要介護5
65歳未満	1	5	14	11	8	7	7
	6		33			14	
65～70歳未満	8	16	19	16	9	20	14
	24		44			34	
70～75歳未満	31	33	56	50	37	26	15
	64		143			41	
75～80歳未満	74	48	71	70	48	40	25
	122		189			65	
80～85歳未満	115	70	143	101	49	59	27
	185		293			86	
85～90歳未満	100	73	117	103	77	55	27
	173		297			82	
90歳以上	53	49	74	63	65	52	22
	102		202			74	



女性

	軽度		中度			重度	
	要支援1	要支援2	要介護1	要介護2	要介護3	要介護4	要介護5
65歳未満	3	6	19	9	10	4	10
	9		38			14	
65～70歳未満	20	14	21	21	17	12	11
	34		59			23	
70～75歳未満	65	45	62	47	31	26	27
	110		140			53	
75～80歳未満	196	131	144	79	50	43	37
	327		273			80	
80～85歳未満	244	200	233	145	112	90	67
	444		490			157	
85～90歳未満	214	230	263	195	168	152	98
	444		626			250	
90歳以上	107	112	208	215	268	252	164
	219		691			416	





### Ⅲ 介護保険の利用状況

令和3年3月利用分

#### 1 認定・受給の状況

##### 1-1 要介護認定者と受給者数

高齢者数	認定者数 (2号含む)	受給(利用) 者数	受給率
36,436人	7,170人	5,535人	77.2%

※高齢化率 35.4%

※受給(利用)者数には、施設、地域密着、居宅の各サービス受給重複者を含む。

##### 1-2 要介護度別の受給者

###### (1) 性別

	要支援1	要支援2	要介護1	要介護2	要介護3	要介護4	要介護5	全体	平均 要介護度
男性	97	130	414	398	292	232	119	1,682	2.20
	27.7%	27.0%	32.4%	34.7%	29.9%	28.7%	24.0%	30.4%	
女性	253	352	864	749	684	575	376	3,853	2.29
	72.3%	73.0%	67.6%	65.3%	70.1%	71.3%	76.0%	69.6%	
合計	350	482	1,278	1,147	976	807	495	5,535	2.26
	100.0%	100.0%	100.0%	100.0%	100.0%	100.0%	100.0%	100.0%	

###### (2) 年齢別

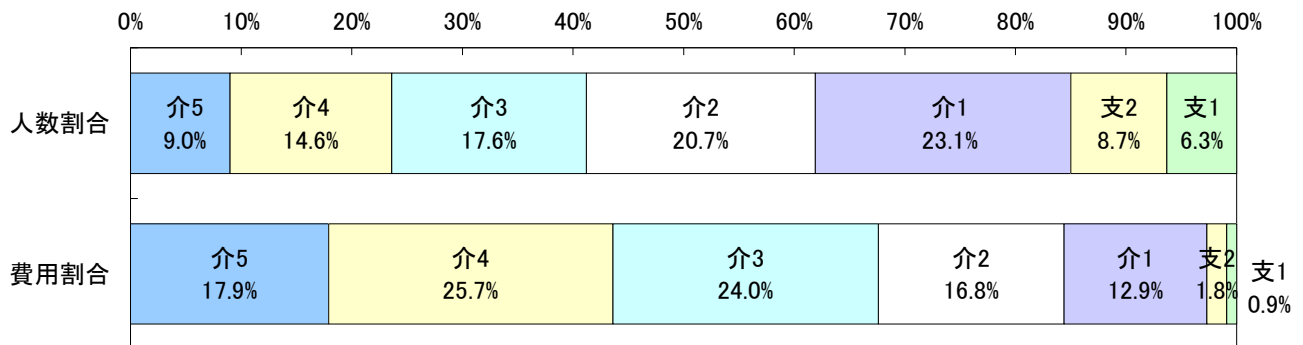
	要支援1	要支援2	要介護1	要介護2	要介護3	要介護4	要介護5	全体	平均 要介護度
65歳未満	1	5	32	23	16	11	18	106	2.47
	0.3%	1.0%	2.5%	2.0%	1.6%	1.4%	3.6%	1.9%	
65-69歳	7	15	32	39	23	29	24	169	2.50
	2.0%	3.1%	2.5%	3.4%	2.4%	3.6%	4.8%	3.1%	
70-74歳	27	41	92	96	63	48	41	408	2.19
	7.7%	8.5%	7.2%	8.4%	6.5%	5.9%	8.3%	7.4%	
75-79歳	68	69	181	132	103	78	45	676	1.99
	19.4%	14.3%	14.2%	11.5%	10.6%	9.7%	9.1%	12.2%	
80-84歳	94	118	328	252	174	145	89	1,200	2.05
	26.9%	24.5%	25.7%	22.0%	17.8%	18.0%	18.0%	21.7%	
85-89歳	92	139	346	316	254	197	104	1,448	2.16
	26.3%	28.8%	27.1%	27.6%	26.0%	24.4%	21.0%	26.2%	
90歳以上	61	95	267	289	343	299	174	1,528	2.62
	17.4%	19.7%	20.9%	25.2%	35.1%	37.1%	35.2%	27.6%	
合計	350	482	1,278	1,147	976	807	495	5,535	2.26
	100.0%	100.0%	100.0%	100.0%	100.0%	100.0%	100.0%	100.0%	

## 2 介護費用の基本構造

### 2-1 要介護度別の介護費用の状況

7区分	要介護5	要介護4	要介護3	要介護2	要介護1	要支援2	要支援1	合計
利用人数(人)	495	807	976	1,147	1,278	482	350	5,535
人数割合	9.0%	14.6%	17.6%	20.7%	23.1%	8.7%	6.3%	100.0%
費用総額(千円)	157,733	227,075	211,702	147,780	113,651	15,708	7,666	881,315
費用割合	17.9%	25.7%	24.0%	16.8%	12.9%	1.8%	0.9%	100.0%
1人あたり費用額(円)	318,653	281,382	216,908	128,840	88,929	32,589	21,904	159,226
3区分	重度		中度		軽度		合計	
利用人数(人)	1,302		3,401		832		5,535	
人数割合	23.6%		61.4%		15.0%		100.0%	
費用総額(千円)	384,808		473,133		23,374		881,315	
費用割合	43.6%		53.7%		2.7%		100.0%	
1人あたり費用額(円)	295,552		139,116		28,094		159,226	

#### <利用人数割合と費用割合>

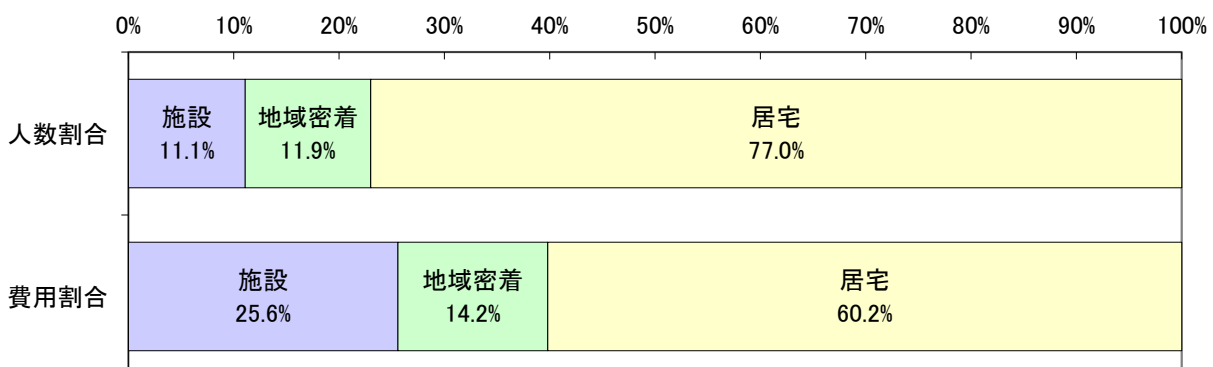


### 2-2 施設・地域密着型・居宅別の介護費用の状況

	施設	地域密着型	居宅	合計
利用人数(人)	616	659	4,260	5,535
人数割合	11.1%	11.9%	77.0%	100.0%
費用総額(千円)	225,409	125,038	530,868	881,315
費用割合	25.6%	14.2%	60.2%	100.0%
1人あたり費用額(円)	365,923	189,740	124,617	159,226
平均要介護度	3.76	2.68	1.98	2.26

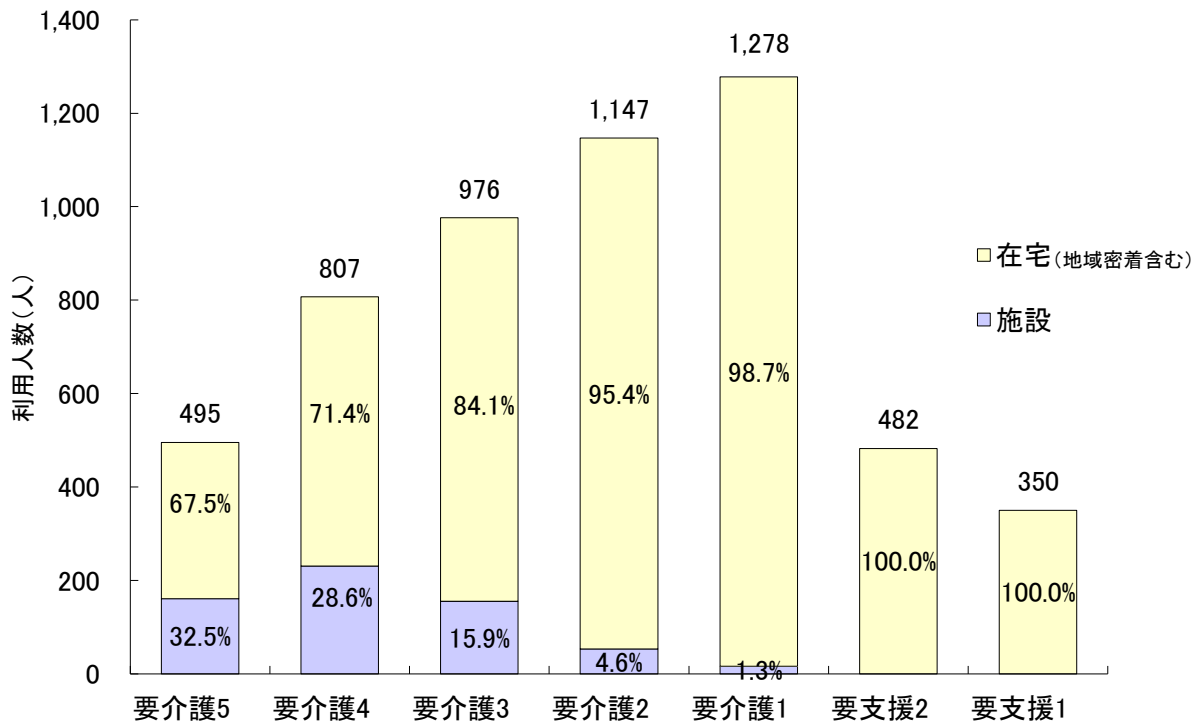
注) サービス利用の重複は考慮していない。

#### <利用人数割合と費用割合>

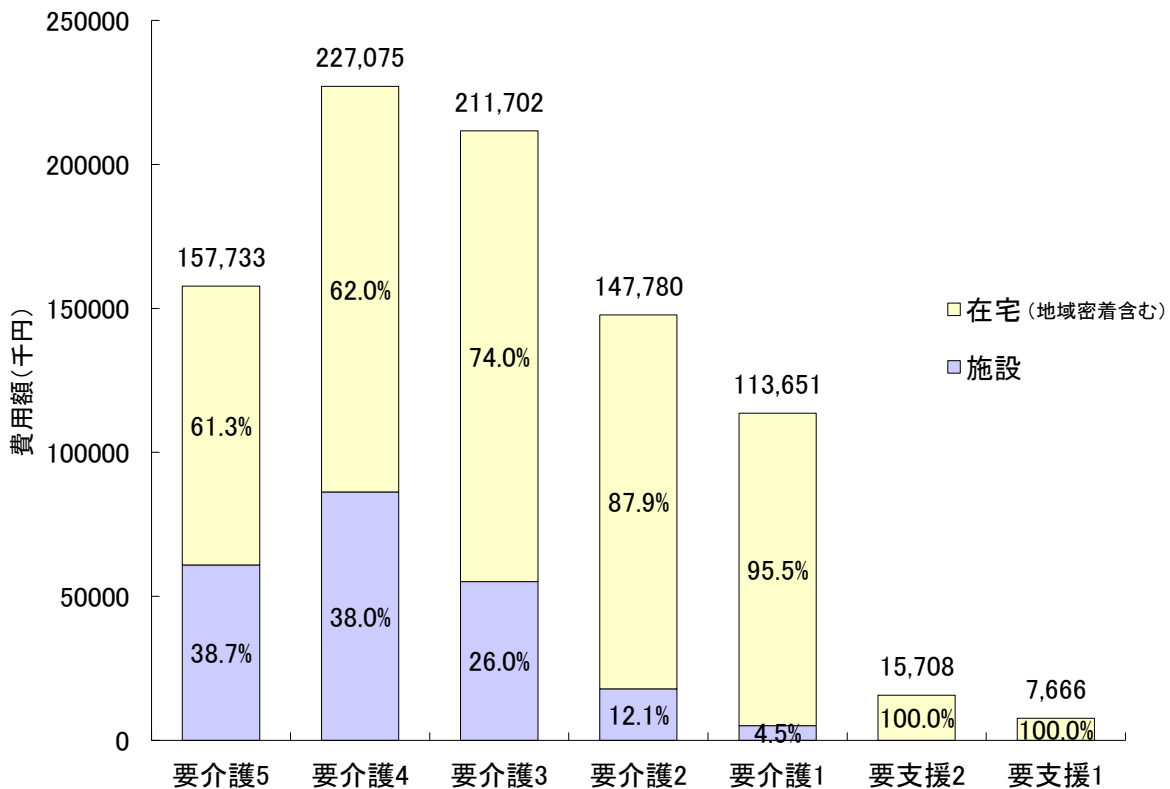




<要介護度別の施設・在宅利用者の割合>



<要介護度別の施設・在宅費用の割合>



#### IV 介護保険サービス基盤の状況

※令和3年4月1日現在

サービス区分			合計 A	
居宅介護支援事業者			40	
居宅サービス	訪問	介護(ホームヘルプ)	47	
		看護(リハビリを含む)	20	
		訪問入浴	2	
	通所	介護(デイ)	21	
		リハ(デイケア)	7	
	短期入所	生活介護:特養等	11	
		療養介護:老健等	3	
	福祉用具貸与			8
	地域密着型サービス	認知症対応型通所介護		9
定期巡回・随時対応型訪問介護看護		1		
小規模多機能居宅介護		1		
看護小規模多機能居宅介護		2		
地域密着型通所介護		17		
認知症対応型 共同生活介護 (グループホーム)		施設数	10	
		ユニット数	14	
		定員数	126	
地域密着型 介護老人福祉施設 (小規模特養)		施設数	3	
		定員数	87	
特定施設入居者生活介護		施設数	5	
		定員数	226	
施設サービス	介護老人福祉施設	施設数	5	
		定員数	442	
	介護老人保健施設	施設数	3	
		定員数	260	
	介護療養型医療施設	施設数	0	
		定員数	0	
事業所・施設等合計			215	

前年度 B	A-B
39	1
44	3
18	2
2	0
21	0
7	0
11	0
3	0
8	0
9	0
1	0
1	0
2	0
15	2
10	0
14	0
126	0
3	0
87	0
5	0
226	0
5	0
442	0
3	0
260	0
0	0
0	0
207	8