

大阪南医療センターあゆみ保育所

病後児保育室のしおり

病後児保育室では、保護者とのコミュニケーションを大切に
事前にお子様の既往歴などを把握し、お預かり時とお迎え時には症状などの情
報を共有して、ご家庭の協力のもと、保育・看護にあたるよう努めていきた
いと考えております。

保護者の皆様に、安心してご利用頂けるように、お子様一人ひとりの体調や年
齢にあった保育で、ご家庭にいるようなリラックスした雰囲気の中で過ごして
頂けるよう心掛けています。

あゆみ保育所【病後児保育室】

〒586-8521

大阪府河内長野市木戸東町 2 番 1 号

(電話) 0721-26-7025

2019.12. 1 施行

2020. 2.18 改訂

2020. 7.27 改訂

2021. 1.26 改訂

2021. 6.09 改訂

●利用できるお子様

0歳から小学校6年生までの病後児で、医師の診断により病後児保育室の利用が可能と判断されているお子様

●利用できる人数

1日定員3名

※感染症等の状況により3名未満となることがあります。

●利用できる日時

月曜日～金曜日 受付 当日 8:00～
保育終了 18:00

(土、日、祝日及び12月29日～1月3日までを除く)

電話問い合わせは、前日の18時までと当日8:00から可能です。

●利用されるときは・・・

① 事前に河内長野市役所に登録を済ませておいてください。

② 保護者が病後児保育室に電話する。

0721-26-7025

※翌日に御利用が見込まれる場合は、前日にご連絡可。

ただし、予約制ではありません。当日にもご連絡ください。

③ 入室時情報記入用紙に必要事項を記入の上、医師の意見書と保険証のコピーを合わせて、ご利用当日に病後児保育室にお持ちください。

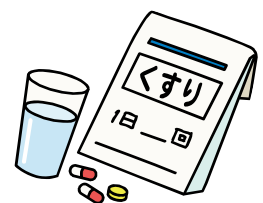
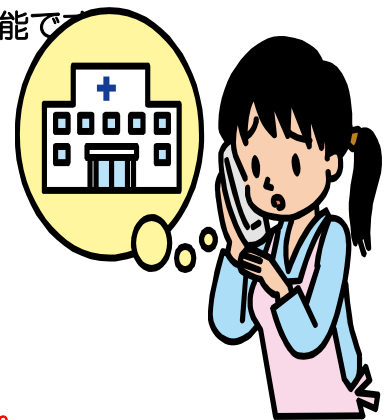
意見書記載時より病状が悪化している、もしくは症状が異なる場合は再度受診していただきます。

④ 用紙は、市役所にも用意されています。

⑤ 途中入室も可能です。当日の利用状況により異なりますのでご連絡ください。

(入室前の受診、意見書と保険証のコピーが必要です)

※キャンセルは、利用するまでの開室時間内に必ずご連絡ください。



●病後児保育の受け入れ基準 *

・季節性インフルエンザ

発症後5日を経過し、かつ解熱していること。

・水痘

すべての発疹が痂皮になっていること。

・麻疹

体温 37.5℃未満、3日が経過していること。

・溶連菌性咽頭炎

抗菌薬を飲み始めて24時間以上経過していること。

・手足口病

普段の食事が摂れること。

・咽頭結膜炎

主要症状消退後、2日が経過していること。

・アデノウイルス感染症

体温 37.5℃未満になっていること。

・ヘルパンギーナ

体温 37.5℃未満になっていること。

・RS ウイルス

体温 37.5℃未満になっていること。

・流行性結膜炎は受け入れできません。

・その他の症状の場合は・・・

医師の判断によります。



定員を超えた場合や、他の受け入れ病後児の感染症の種類、状況によっては、定員に満たない場合でも受け入れが出来ないことがあります。利用時間内であってもお子様の容体の変化によりお迎えをお願いする場合があります（体温が39.0℃以上、下痢症状の悪化、食事、水分が摂れない時等）必要があれば、再度受診をお願いする場合があります。

* 全ての感染症において 食事、水分が摂れていることが必要です。

● 一日の流れ・遊びの内容

時 間	一日の流れ	遊びの内容
8:00	～受付開始～ 利用希望者は病後児保育室に 連絡	
受付状況により開始時間は、ずれ込む場合があります。 手続きの済んだ児童から入室・検温（その後は状況により随時検温）		
10:00	<ul style="list-style-type: none"> • おやつ (持参のもの) • 自由遊び (体調により静養) 	<ul style="list-style-type: none"> • 室内で静かに遊びます • 体調に配慮しながら、飽きることのないように工夫しています
11:00	<ul style="list-style-type: none"> • 昼食 (持参のもの) 	<ul style="list-style-type: none"> • 好きな DVD を見ながら楽しく昼食を食べます
12:00 頃	<ul style="list-style-type: none"> • お昼寝 (看護師による呼吸・脈拍確認を実施しています) 	
	<ul style="list-style-type: none"> • 起床 • 検温 • 自由遊び (体調により静養) 	<ul style="list-style-type: none"> • おやつ後は、お部屋にあるおもちゃごとや積み木、お絵かきなど年齢にあわせて色々な遊びを楽しみます
15:00 頃	<ul style="list-style-type: none"> • おやつ (持参のもの) • 自由遊び (体調により静養) • 順次退室 <p><u>お迎えは時間厳守でお願い致します。</u></p>	
18:00	保育終了	

※上記時間は例示です。

お子様一人ひとりの症状や年齢・月齢にあわせた対応を行います。

●持ち物 ※すべてのものにお名前を記入してください

- 粉ミルク（1回ずつ飲む量に分けたものを、必要回分）
- 哺乳瓶
- 乳首
- おはし、スプーン、フォーク、コップ、食事用エプロン
- 体調に合わせた食事・おやつ（初めての食品はご遠慮下さい）
- 水分補給の飲み物（多めにお願いします）
- おむつ（多めにお願いします）とおしりふき1日分
- 着替え一式（2～3組くらい）
- スーパーの袋（汚れ物を入れます）
- 服用薬剤（1回分に小分けしたものを必要回分）

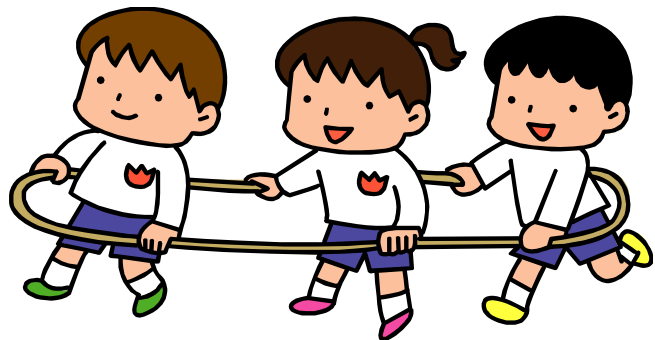
※医師の処方薬で、服用したことがある薬のみ与薬致します。

● 利用料金、支払い方法

1日あたり2,500円

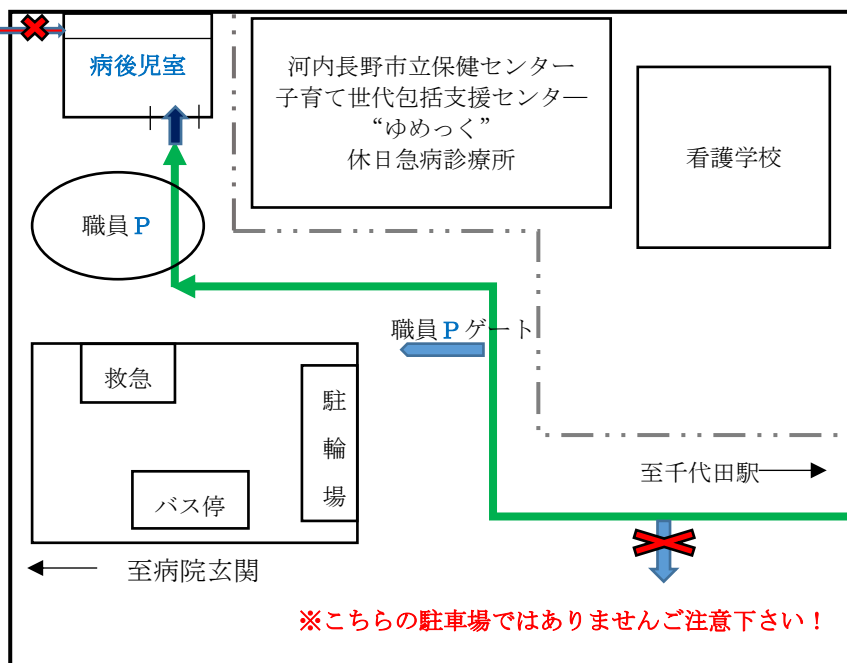
後日、市より納付書が送付されますので、
指定された金融機関で納期限までに納付してください。

- 駐車券の割引はありません。（但し30分以内は無料です）



● 保育室までの経路

※こちらの入り口は通常保育室の入り口となります。病後児保育室入り口は別になっていますのでご注意ください！



病後児保育室入り口
(分からない時はお電話下さい)
病後児保育室 0721-26-7025

<連絡先>

- ・河内長野市役所 子ども子育て課
(電話) 0721-53-1111
- ・大阪南医療センター
(電話) 0721-53-5761 管理課 庶務班長 茶畑
- ・社会福祉法人 長野社会福祉事業財団
(電話) 0721-56-2391 統括施設長 橋本勲/本部総務 夏目葉子