

キャンペーン開始日：令和2年8月12日

# かわちながの 観光キャンペーン

## 地元の魅力を再発見!!

対象は  
河内長野市民と  
同伴の家族



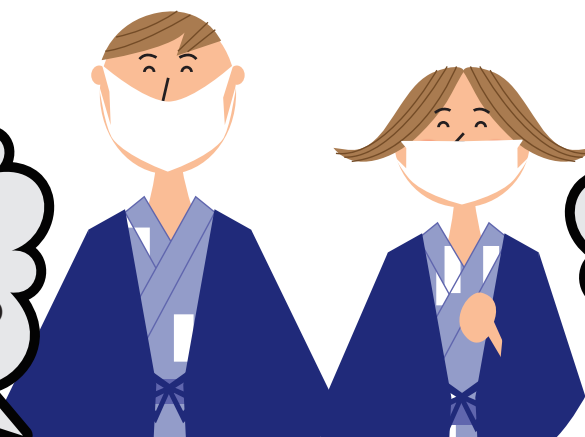
キャンペーン・  
ポイント発行期間は

▶ **11/30** MON まで

※ポイント有効期限は  
令和2年12月31日まで

withコロナで遠出ができない今だから、市内の観光魅力を巡ってみませんか。  
河内長野市民と同伴の家族を対象に市内の宿泊施設や観光施設を利用すると、  
加盟店で使える電子地域通貨モックルコイン(ポイント)がもらえるお得なキャンペーン。  
この機会にぜひ、ご利用ください!

たとえば…  
14,000円の宿泊料が  
**5,000円割引!**  
さらに**5,000円**分の  
ポイントも!!



もらった  
ポイントは**お土産**や  
**飲食**にも使えて  
**大満足!!**

### 市内宿泊施設利用

宿泊

日帰り

チェックイン時ポイント発行  
最大 **10000** ポイント

対象メニュー利用時  
ポイント発行  
最大 **2000** ポイント

チェックアウト時発行された  
ポイントの**半分**まで  
**宿泊料金の割引**に  
利用できます

残った  
ポイントは



### ポイント利用

対象の市内宿泊施設・観光施設での  
お土産購入・飲食、  
その他加盟店で利用できます



### 市内観光施設利用

観光施設入場や  
対象サービス利用  
最大 **500** ポイント



# かわちながの観光キャンペーンご利用について

●対象：河内長野市民と同伴の家族や親族など

●ポイント発行施設：下記の加盟店舗一覧を参照  
【市内宿泊施設】

チェックイン時に利用料と同額相当のポイントを発行します。1回の上限額は、日帰り利用=2000ポイント、素泊まり利用=5000ポイント、その他宿泊利用=10000ポイントです。

※他割引が適用される場合、割引後の金額が対象  
【市内観光施設】

入園料や体験料、サービス利用料などの利用料精算後に同額相当のポイントを発行します。1回の上限額は500ポイントです。

●ポイント発行方法は2種類

キャンペーンを利用する旨を伝え、河内長野市民を証明する免許証などをご提示ください。

①電子カード版

ポイントが付与されたモックルコインカードをその場で発行。すでにカードをお持ちの場合はそこにポイントを発行します。

②スマホアプリ版

chiica(チーカ)アプリにポイントを発行します。

※市が活用する電子地域通貨システムchiicaの詳細とアプリのダウンロード右記QRから



モックルコインカード



## ●キャンペーン加盟店(ポイント発行・利用施設)

### 【宿泊施設】

あまみ温泉 南天苑 (天見 158 ☎68-8081)、おばな旅館 富貴亭 (菊水町 1-5 ☎0120-087-291)、天然温泉 河内長野荘 (末広町 3-25 ☎62-6666)

### 【観光施設】

河内長野市観光案内所 (長野町 5-1-114 ☎55-0100)、関西サイクルスポーツセンター (天野町 1304 ☎54-3101)、観心寺 (ポイント利用のみ対応▷寺元 475 ☎62-2134)、市立ふるさと歴史学習館 (ポイント発行のみ対応▷高向 2230-5 ☎64-1560)、府立花の文化園 (高向 2292-1 ☎63-8739)、道の駅 奥河内くろまるの郷 (高向 1218-1 ☎56-9606)、林業総合センター木根館 (高向 1818-1 ☎64-8151)

※対象メニューなど最新情報については市ホームページ、またはコールセンターにお問い合わせください。



あまみ温泉 南天苑



おばな旅館 富貴亭



天然温泉 河内長野荘

## ●ポイント使用の注意点

### 【宿泊施設】

① 宿泊施設内での飲食物やお土産品の購入、その他追加オプションによるサービス料はポイント発行の対象になりません。

② 他キャンペーンやクーポンなどとの併用は可能ですが、それらの割引相当額を差し引いた料金が、本ポイントの発行の対象です。

③ 日帰り利用の際にポイント発行を受けた場合は、利用料の精算にポイントを使用することができません(お土産品等の精算には使用可能です)。

④ 宿泊利用の場合は、発行されたポイントの50%を上限に宿泊料金の精算に使用することができます(お土産品等の精算における使用上限はありません)。

### 【観光施設】

① 観光施設での飲食物やお土産品の購入、その他レストラン、カフェの利用などは、ポイント発行の対象になりません。

② 他キャンペーンやクーポンなどとの併用は可能ですが、それらの割引相当額を差し引いた料金が、本ポイントの発行の対象です。

③ 本ポイントを使用して対象サービスを精算した場合は、ポイント発行の対象にはなりません。

問い合わせ

キャンペーン詳細はこちら▶  
河内長野市役所 プレミアムコールセンター  
TEL 0721-53-1111



報道に関するお問い合わせ先：河内長野市 環境経済部 産業観光課 観光係  
電話番号：0721-53-1111