

# 河内長野市の介護保険等の状況について

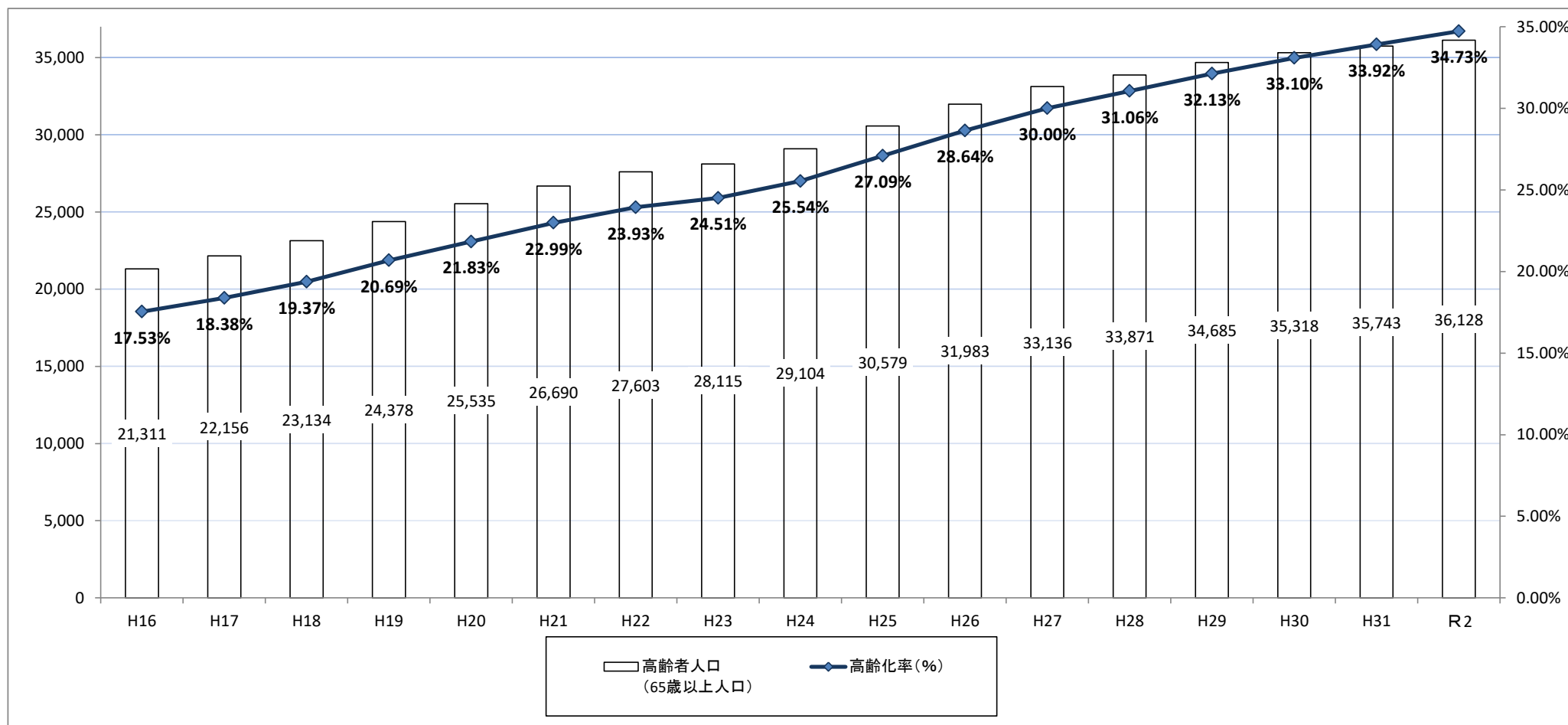
I 高齢者の推移	.....	1
II 認定者数の状況(第1号被保険者)	.....	3
III 介護保険の利用状況	.....	6
IV 介護保険サービス基盤の状況	.....	9

令和2年3月末

# I 高齢者の推移

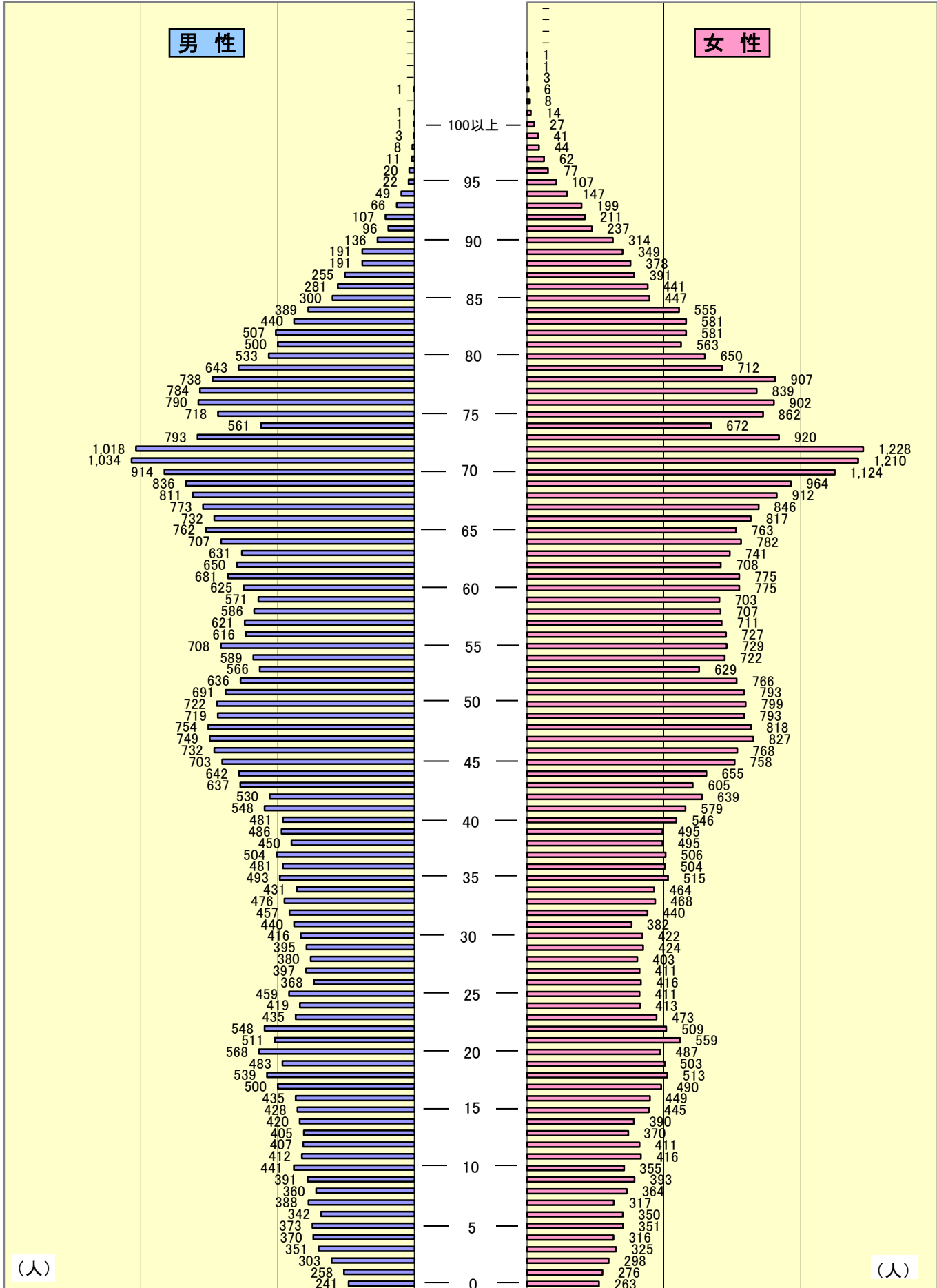
(各年3月末現在)

	H16	H17	H18	H19	H20	H21	H22	H23	H24	H25	H26	H27	H28	H29	H30	H31	R2
人口	121,538	120,549	119,425	117,846	116,966	116,112	115,329	114,714	113,939	112,884	111,683	110,435	109,039	107,963	106,713	105,377	104,031
高齢者人口 (65歳以上人口)	21,311	22,156	23,134	24,378	25,535	26,690	27,603	28,115	29,104	30,579	31,983	33,136	33,871	34,685	35,318	35,743	36,128
高齢化率 (%)	17.53%	18.38%	19.37%	20.69%	21.83%	22.99%	23.93%	24.51%	25.54%	27.09%	28.64%	30.00%	31.06%	32.13%	33.10%	33.92%	34.73%



# 河内長野市人口ピラミッド

(令和2年 3月31日現在)

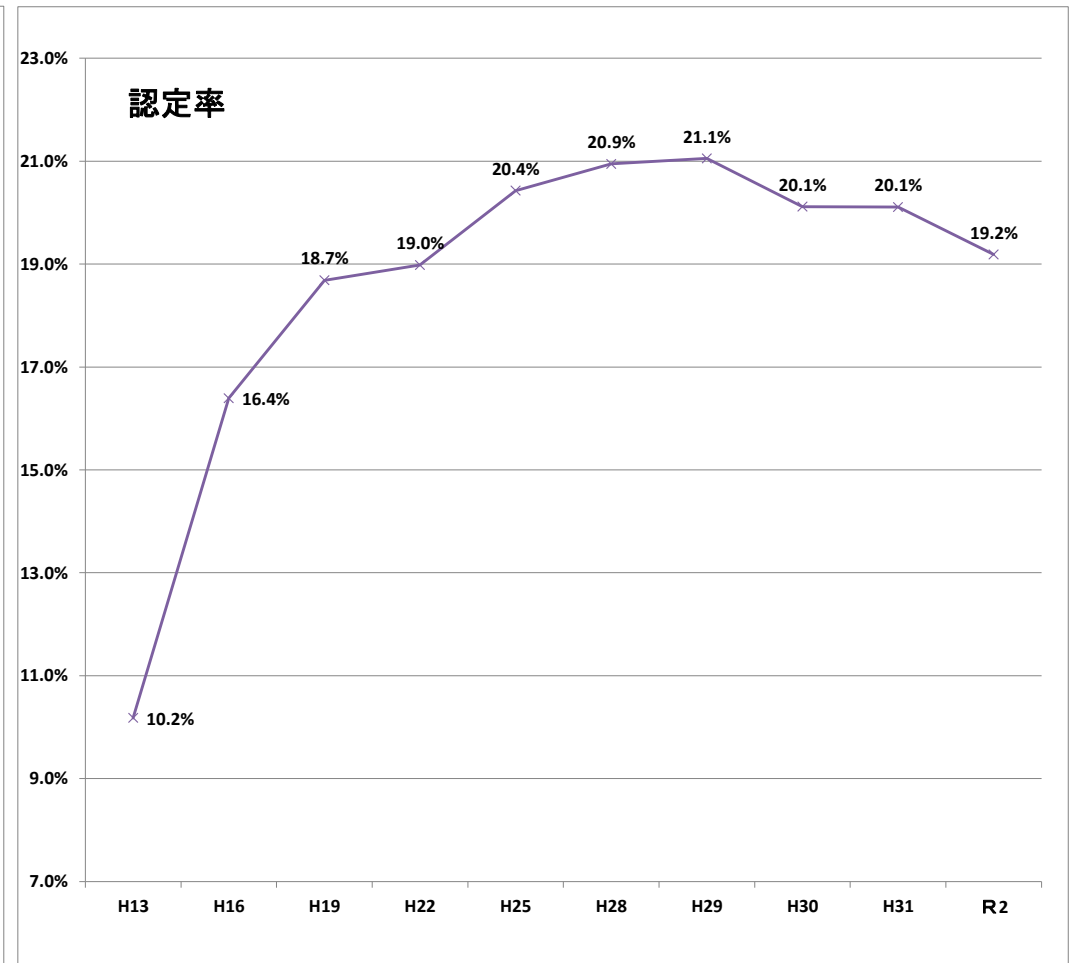
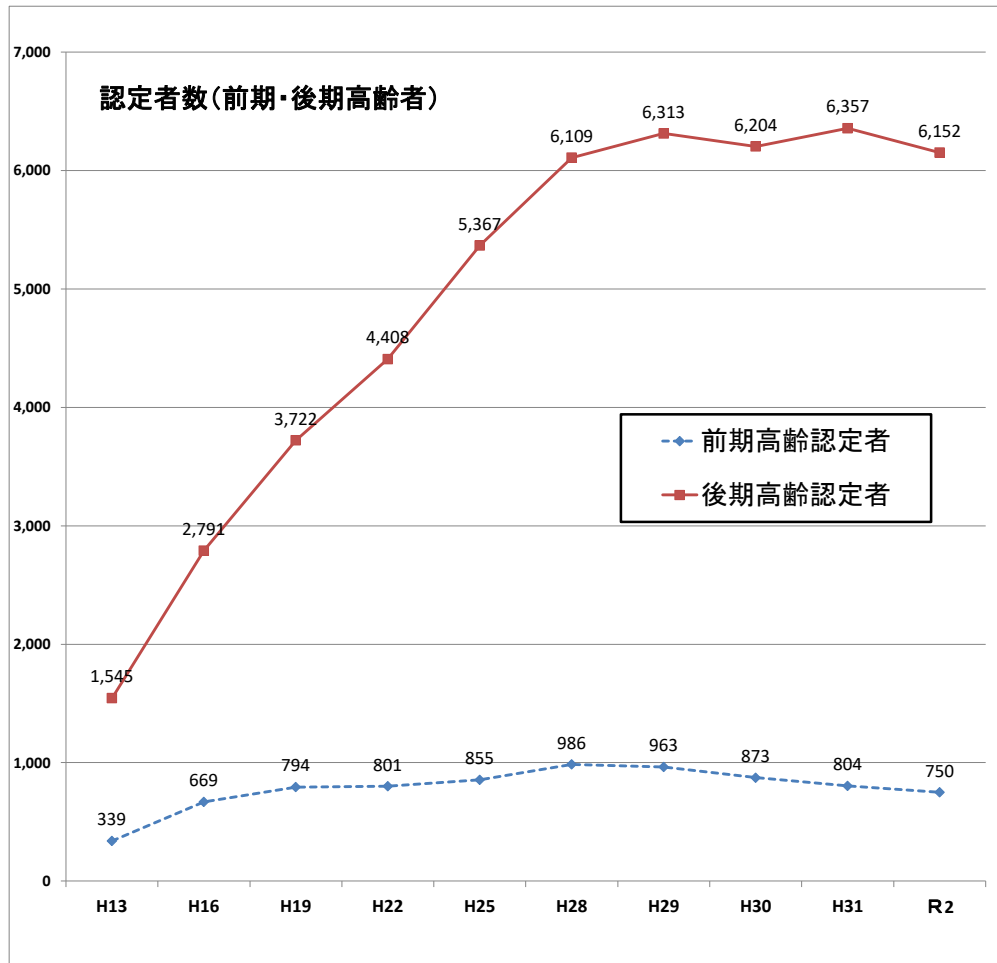


住民基本台帳 (外国人住民を含む) (令和2年3月31日現在)  
 人口 104,031 人 (男 49,071 人, 女 54,960 人)  
 世帯 47,453 世帯

II 認定者数の状況(第1号被保険者)

(各年3月末現在)

	H13	H16	H19	H22	H25	H28	H29	H30	H31	R2
前期高齢認定者	339	669	794	801	855	986	963	873	804	750
後期高齢認定者	1,545	2,791	3,722	4,408	5,367	6,109	6,313	6,204	6,357	6,152
合計	1,884	3,460	4,516	5,209	6,222	7,095	7,276	7,077	7,161	6,902
認定率	10.2%	16.4%	18.7%	19.0%	20.4%	20.9%	21.1%	20.1%	20.1%	19.2%



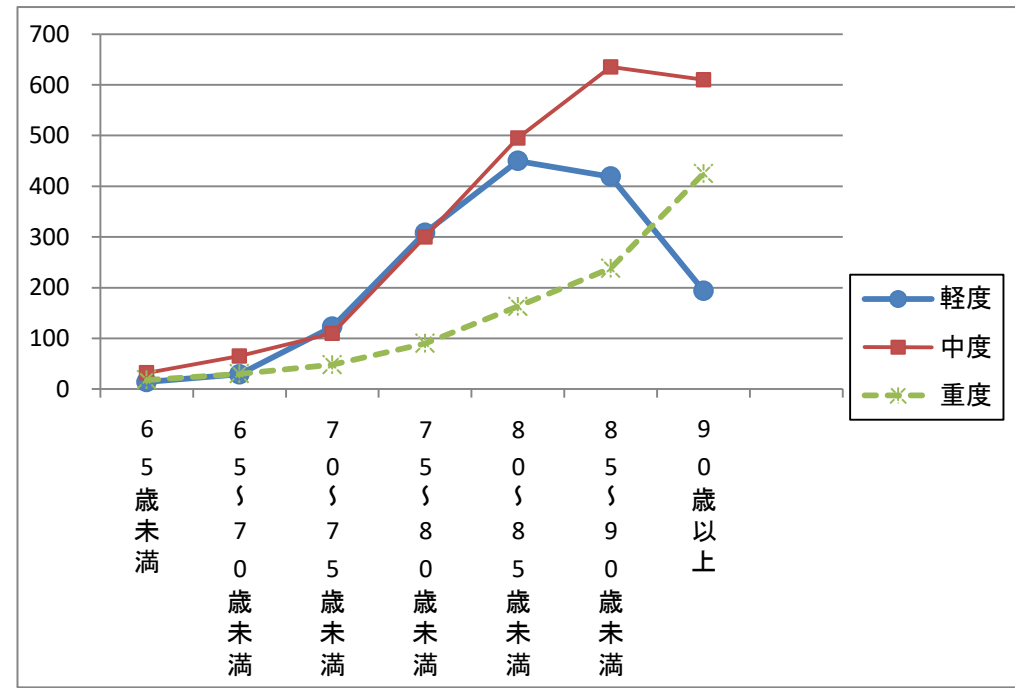
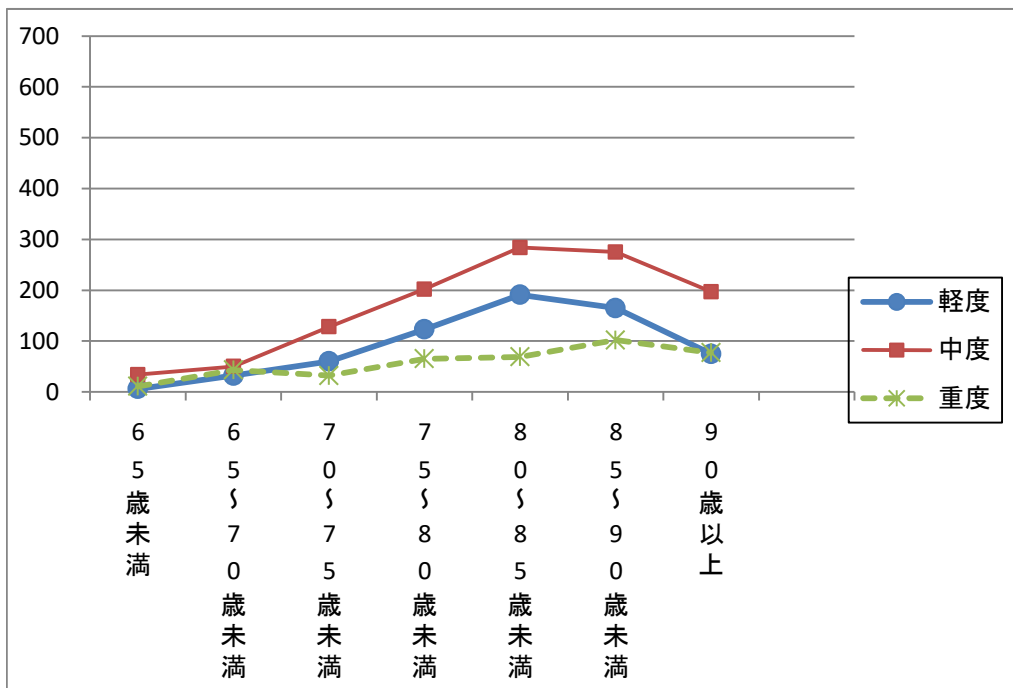
# 項目(男女・介護度・年齢)別認定者数

男性

	軽度		中度			重度	
	要支援1	要支援2	要介護1	要介護2	要介護3	要介護4	要介護5
65歳未満	0	6	7	15	12	7	4
	6		34			11	
65～70歳未満	12	20	17	21	12	22	21
	32		50			43	
70～75歳未満	26	34	52	47	29	18	14
	60		128			32	
75～80歳未満	79	44	75	72	55	45	20
	123		202			65	
80～85歳未満	113	78	118	115	51	41	28
	191		284			69	
85～90歳未満	93	72	106	101	68	68	34
	165		275			102	
90歳以上	34	41	61	70	66	54	23
	75		197			77	

女性

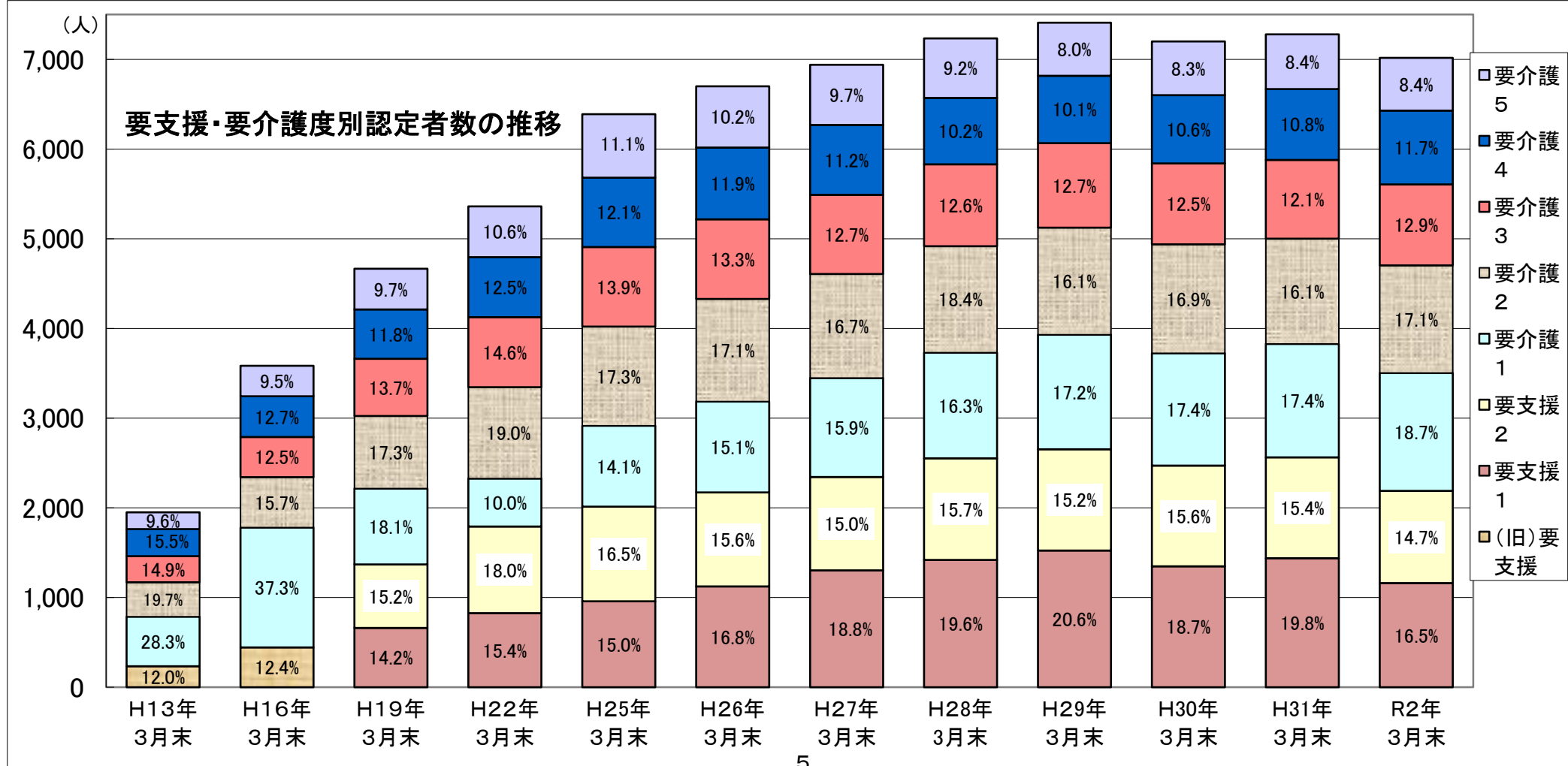
	軽度		中度			重度			
	要支援1	要支援2	要介護1	要介護2	要介護3	要介護4	要介護5		
51	65歳未満	6	8	17	7	8	5	13	64
		14		32			18		
125	65～70歳未満	17	12	24	30	11	13	17	124
		29		65			30		
220	70～75歳未満	70	53	44	39	27	24	24	281
		123		110			48		
390	75～80歳未満	167	141	144	97	59	47	43	698
		308		300			90		
544	80～85歳未満	246	204	219	158	118	97	66	1,108
		450		495			163		
542	85～90歳未満	202	217	247	227	161	138	100	1,292
		419		635			238		
349	90歳以上	96	98	183	201	226	244	181	1,229
		194		610			425		



# 要支援・要介護度別認定者数の推移

単位：人

区分	H13年 3月末	H16年 3月末	H19年 3月末	H22年 3月末	H25年 3月末	H26年 3月末	H27年 3月末	H28年 3月末	H29年 3月末	H30年 3月末	H31年 3月末	R2年 3月末
(旧)要支援	234	444										
要支援1			661	826	958	1,124	1,303	1,419	1,524	1,348	1,438	1,161
要支援2			708	966	1,055	1,048	1,041	1,133	1,129	1,123	1,125	1,028
要介護1	552	1,336	846	534	902	1,013	1,103	1,178	1,277	1,252	1,264	1,314
要介護2	384	562	809	1,019	1,106	1,144	1,160	1,187	1,194	1,215	1,174	1,200
要介護3	291	448	638	781	887	888	883	913	942	902	878	903
要介護4	302	454	550	669	773	800	779	740	751	761	790	823
要介護5	187	340	454	566	708	683	671	664	592	599	610	588
合計	1,950	3,584	4,666	5,361	6,389	6,700	6,940	7,234	7,409	7,200	7,279	7,017



### Ⅲ 介護保険の利用状況

令和2年3月利用分

#### 1 認定・受給の状況

##### 1-1 要介護認定者と受給者数

高齢者数	認定者数 (2号含む)	受給(利用) 者数	受給率
36,128人	7,017人	5,414人	77.2%

※高齢化率 34.73%

※受給(利用)者数には、施設、地域密着、居宅の各サービス受給重複者を含む。

##### 1-2 要介護度別の受給者

###### (1) 性別

	要支援1	要支援2	要介護1	要介護2	要介護3	要介護4	要介護5	全体	平均 要介護度
男性	85	124	342	417	286	233	120	1,607	2.27
	25.3%	26.9%	29.9%	33.8%	30.4%	29.7%	23.5%	29.7%	
女性	251	337	802	818	656	552	391	3,807	2.31
	74.7%	73.1%	70.1%	66.2%	69.6%	70.3%	76.5%	70.3%	
合計	336	461	1,144	1,235	942	785	511	5,414	2.30
	100.0%	100.0%	100.0%	100.0%	100.0%	100.0%	100.0%	100.0%	

###### (2) 年齢別

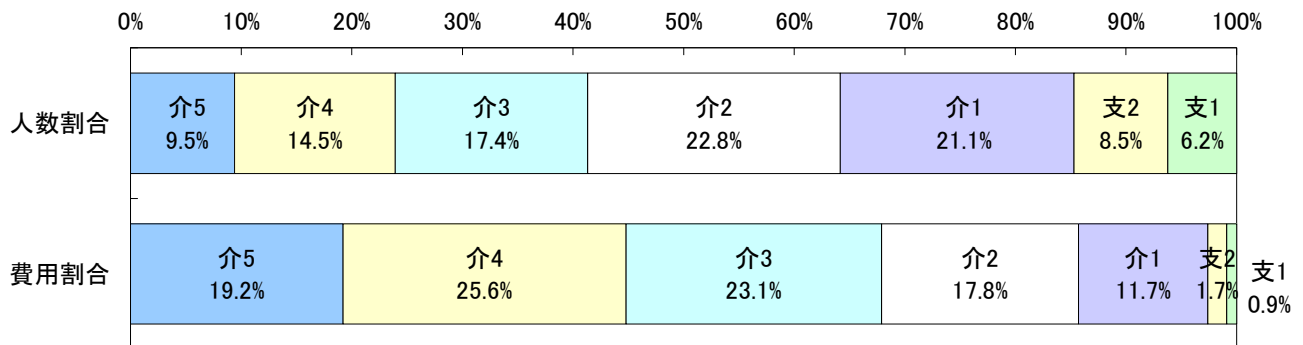
	要支援1	要支援2	要介護1	要介護2	要介護3	要介護4	要介護5	全体	平均 要介護度
65歳未満	1	7	23	21	18	9	15	94	2.48
	0.3%	1.5%	2.0%	1.7%	1.9%	1.1%	2.9%	1.7%	
65-69歳	5	14	31	49	19	25	32	175	2.59
	1.5%	3.0%	2.7%	4.0%	2.0%	3.2%	6.3%	3.2%	
70-74歳	30	41	74	87	54	34	33	353	2.09
	8.9%	8.9%	6.5%	7.0%	5.7%	4.3%	6.5%	6.5%	
75-79歳	65	76	184	159	116	85	45	730	2.01
	19.3%	16.5%	16.1%	12.9%	12.3%	10.8%	8.8%	13.5%	
80-84歳	93	119	281	288	189	140	82	1,192	2.08
	27.7%	25.8%	24.6%	23.3%	20.1%	17.8%	16.0%	22.0%	
85-89歳	93	132	321	348	245	201	123	1,463	2.23
	27.7%	28.6%	28.1%	28.2%	26.0%	25.6%	24.1%	27.0%	
90歳以上	49	72	230	283	301	291	181	1,407	2.71
	14.6%	15.6%	20.1%	22.9%	32.0%	37.1%	35.4%	26.0%	
合計	336	461	1,144	1,235	942	785	511	5,414	2.30
	100.0%	100.0%	100.0%	100.0%	100.0%	100.0%	100.0%	100.0%	

## 2 介護費用の基本構造

### 2-1 要介護度別の介護費用の状況

7区分	要介護5	要介護4	要介護3	要介護2	要介護1	要支援2	要支援1	合計
利用人数(人)	511	785	942	1,235	1,144	461	336	5,414
人数割合	9.5%	14.5%	17.4%	22.8%	21.1%	8.5%	6.2%	100.0%
費用総額(千円)	165,129	219,952	199,028	153,439	101,026	14,198	7,562	860,334
費用割合	19.2%	25.6%	23.1%	17.8%	11.7%	1.7%	0.9%	100.0%
1人あたり費用額(円)	323,149	280,193	211,282	124,242	88,310	30,798	22,506	158,909
3区分	重度		中度			軽度		合計
利用人数(人)	1,296		3,321			797		5,414
人数割合	24.0%		61.3%			14.7%		100.0%
費用総額(千円)	385,081		453,493			21,760		860,334
費用割合	44.8%		52.7%			2.5%		100.0%
1人あたり費用額(円)	297,131		136,553			27,302		158,909

#### <利用人数割合と費用割合>

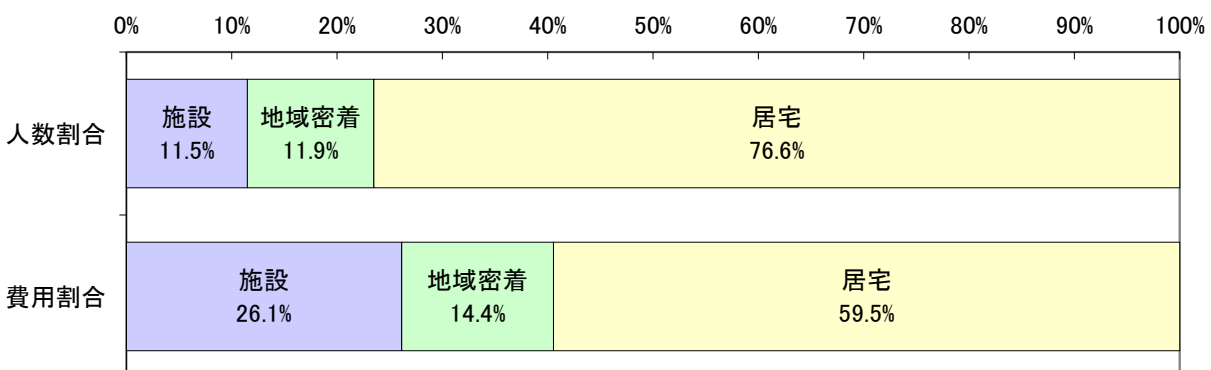


### 2-2 施設・地域密着型・居宅別の介護費用の状況

	施設	地域密着型	居宅	合計
利用人数(人)	620	647	4,147	5,414
人数割合	11.5%	11.9%	76.6%	100.0%
費用総額(千円)	224,755	124,203	511,376	860,334
費用割合	26.1%	14.4%	59.5%	100.0%
1人あたり費用額(円)	362,508	191,967	123,312	158,909
平均要介護度	3.81	2.73	2.00	2.30

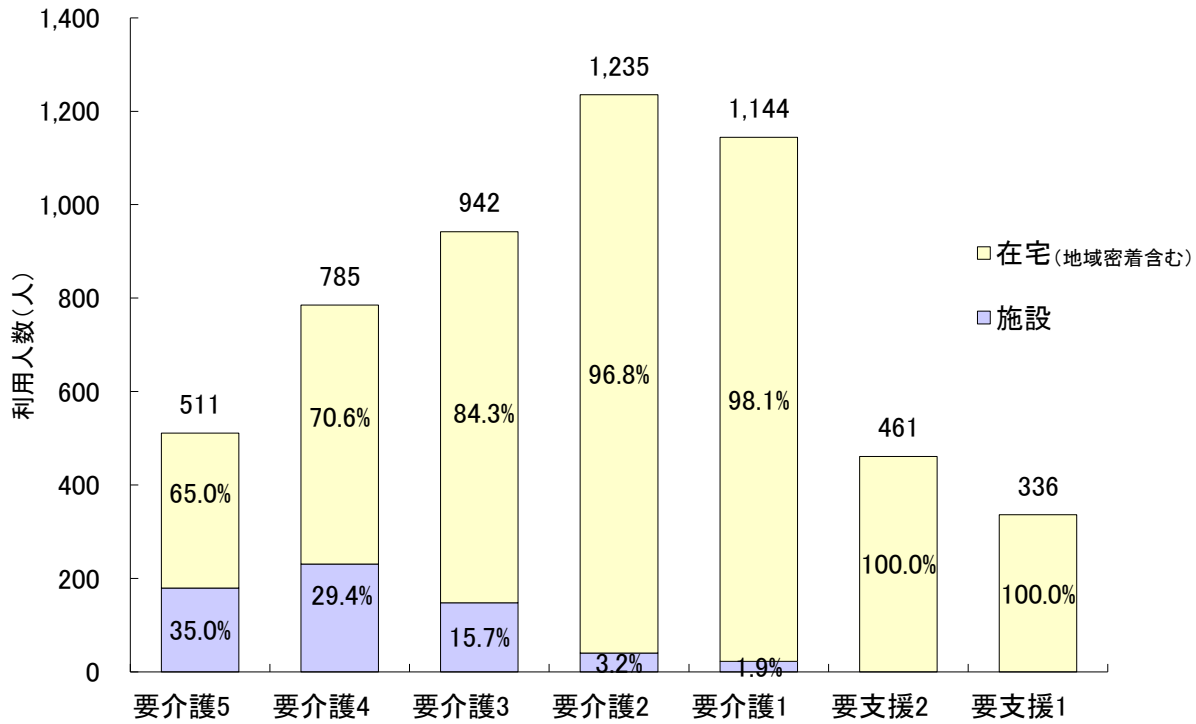
注) サービス利用の重複は考慮していない。

#### <利用人数割合と費用割合>

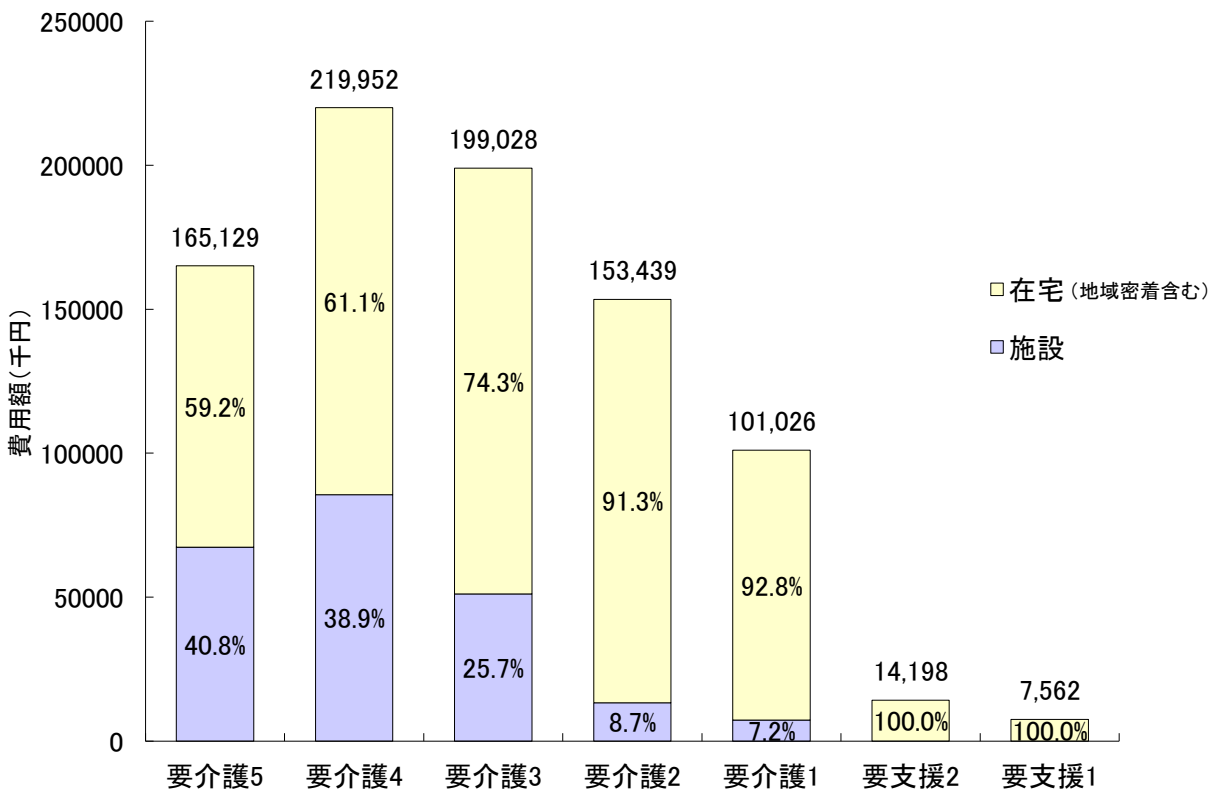




<要介護度別の施設・在宅利用者の割合>



<要介護度別の施設・在宅費用の割合>



#### IV 介護保険サービス基盤の状況

※令和2年4月1日現在

サービス区分			合計 A
居宅介護支援事業者			39
居宅サービス	訪問	介護(ホームヘルプ)	44
		看護(リハビリを含む)	18
		訪問入浴	2
	通所	介護(デイ)	21
		リハ(デイケア)	7
	短期入所	生活介護:特養等	11
		療養介護:老健等	3
	福祉用具貸与		
地域密着型サービス	認知症対応型通所介護		9
	定期巡回・随時対応型訪問介護看護		1
	小規模多機能居宅介護		1
	看護小規模多機能居宅介護		2
	地域密着型通所介護		15
	認知症対応型 共同生活介護 (グループホーム)	施設数	10
		ユニット数	14
		定員数	126
	地域密着型 介護老人福祉施設 (小規模特養)	施設数	3
		定員数	87
特定施設入居者生活介護		施設数	5
		定員数	226
施設サービス	介護老人福祉施設	施設数	5
		定員数	442
	介護老人保健施設	施設数	3
		定員数	260
	介護療養型医療施設	施設数	0
		定員数	0
事業所・施設等合計			207

前年度 B	A-B
40	-1
41	3
20	-2
2	0
18	3
7	0
11	0
3	0
9	-1
9	0
1	0
1	0
1	1
17	-2
10	0
14	0
126	0
3	0
87	0
5	0
226	0
5	0
442	0
3	0
260	0
1	-1
22	-22
207	0