

1. 教育に関する資料

(1) 人口、世帯数の推移

各年3月末現在

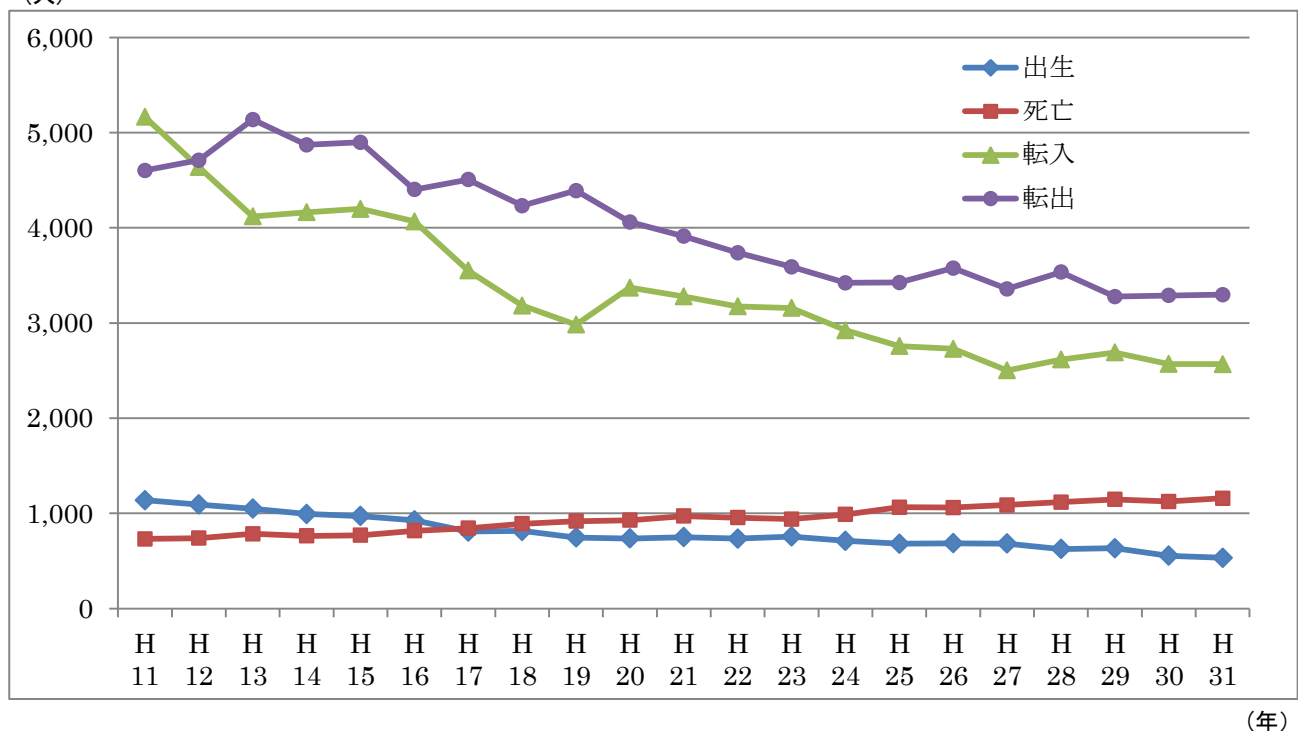
	人口(人)	世帯数	1世帯当たり 人員(人)	人口 増加数(人)	対前年人口 増加率(%)	人口指数 (S29年=100)
昭和29年	31,052	6,503	4.78	-	-	100
35	34,849	7,532	4.63	415	1.2	112
40	40,186	9,491	4.23	1,935	5.1	129
45	51,628	13,533	3.81	2,663	5.4	166
50	66,036	18,548	3.56	3,716	6.0	213
55	78,284	21,970	3.56	2,187	2.9	252
60	90,761	26,363	3.44	1,688	1.9	292
61	92,914	27,276	3.41	2,153	2.4	299
62	95,983	28,377	3.38	3,069	3.3	309
63	100,952	30,041	3.36	4,969	5.2	325
平成元年	105,950	31,695	3.34	4,998	5.0	341
2	109,321	33,029	3.31	3,371	3.2	352
3	110,764	33,813	3.28	1,443	1.3	357
4	112,577	34,865	3.23	1,813	1.6	363
5	114,567	35,831	3.20	1,990	1.8	369
6	116,402	36,798	3.16	1,835	1.6	375
7	117,870	37,751	3.12	1,468	1.3	380
8	119,194	38,739	3.08	1,324	1.1	384
9	120,912	39,926	3.03	1,718	1.4	390
10	122,241	40,964	2.98	1,329	1.1	394
11	123,212	41,854	2.94	971	0.8	397
12	123,492	42,516	2.90	280	0.2	398
13	122,740	42,877	2.86	△ 752	△ 0.6	395
14	122,262	43,316	2.82	△ 478	△ 0.4	394
15	121,764	43,776	2.78	△ 498	△ 0.4	392
16	121,538	44,300	2.74	△ 226	△ 0.2	391
17	120,549	44,558	2.71	△ 989	△ 0.8	388
18	119,425	44,783	2.67	△ 1,124	△ 0.9	385
19	117,846	45,007	2.61	△ 1,579	△ 1.3	380
20	116,966	45,396	2.58	△ 880	△ 0.8	377
21	116,112	45,818	2.53	△ 854	△ 0.7	374
22	115,329	46,297	2.49	△ 783	△ 0.7	371
23	114,714	46,657	2.46	△ 615	△ 0.5	369
24	113,939	46,989	2.42	△ 775	△ 0.7	367
25	112,884	47,156	2.39	△ 1,055	△ 0.9	364
26	111,683	47,259	2.36	△ 1,201	△ 1.1	360
27	110,435	47,319	2.33	△ 1,248	△ 1.1	356
28	109,039	47,285	2.31	△ 1,396	△ 1.3	351
29	107,963	47,352	2.28	△ 1,076	△ 1.0	348
30	106,713	47,379	2.25	△ 1,250	△ 1.2	344
31	105,377	47,409	2.22	△ 1,336	△ 1.3	339

(2) 各年人口等の推移

各年3月末時点

年	人口	男	女	増減	自然動態			社会動態			世帯数	転入 (A) / 転出 (B)
					増減	出生	死亡	増減	転入 (A)	転出 (B)		
H 11	123,212	59,469	63,743	971	407	1,138	731	564	5,166	4,602	41,854	1.12
H 12	123,492	59,579	63,913	280	353	1,093	740	△ 73	4,637	4,710	42,516	0.98
H 13	122,740	59,208	63,532	△ 752	265	1,049	784	△ 1,017	4,120	5,137	42,877	0.80
H 14	122,262	58,924	63,338	△ 478	231	994	763	△ 709	4,163	4,872	43,316	0.85
H 15	121,764	58,614	63,150	△ 498	201	971	770	△ 699	4,199	4,898	43,776	0.86
H 16	121,538	58,386	63,152	△ 226	110	926	816	△ 336	4,067	4,403	44,300	0.92
H 17	120,549	57,898	62,651	△ 989	△ 35	809	844	△ 954	3,552	4,506	44,558	0.79
H 18	119,425	57,217	62,208	△ 1,124	△ 75	815	890	△ 1,049	3,183	4,232	44,783	0.75
H 19	117,846	56,360	61,486	△ 1,579	△ 172	746	918	△ 1,407	2,983	4,390	45,007	0.68
H 20	116,966	55,843	61,123	△ 880	△ 191	736	927	△ 689	3,372	4,061	45,396	0.83
H 21	116,112	55,360	60,752	△ 854	△ 221	750	971	△ 633	3,279	3,912	45,818	0.84
H 22	115,329	54,957	60,372	△ 783	△ 219	735	954	△ 564	3,174	3,738	46,297	0.85
H 23	114,714	54,697	60,017	△ 615	△ 183	757	940	△ 432	3,158	3,590	46,657	0.88
H 24	113,939	54,298	59,641	△ 775	△ 277	711	988	△ 498	2,924	3,422	46,989	0.86
H 25	112,884	53,774	59,110	△ 1,055	△ 384	680	1,064	△ 671	2,758	3,426	47,156	0.81
H 26	111,683	53,106	58,577	△ 1,201	△ 375	686	1,061	△ 826	2,729	3,576	47,259	0.76
H 27	110,435	52,429	58,006	△ 1,248	△ 406	682	1,088	△ 842	2,502	3,358	47,319	0.75
H 28	109,039	51,714	57,325	△ 1,396	△ 492	625	1,117	△ 904	2,617	3,535	47,285	0.74
H 29	107,963	51,172	56,791	△ 1,076	△ 513	633	1,146	△ 563	2,690	3,277	47,352	0.82
H 30	106,713	50,504	56,209	△ 1,250	△ 570	555	1,125	△ 680	2,569	3,289	47,379	0.78
H 31	105,377	49,757	55,620	△ 1,336	△ 625	533	1,158	△ 711	2,568	3,297	47,409	0.78

(人)



(年)

(3) 普通会計目的別歳出経費の状況

(単位：千円)

区 分	平成 26 年度		平成 27 年度		平成 28 年度		平成 29 年度		平成 30 年度	
	決 算 額	構 成 比 (%)	決 算 額	構 成 比 (%)	決 算 額	構 成 比 (%)	決 算 額	構 成 比 (%)	決 算 額	構 成 比 (%)
支出総額	35,953,976	100.0	34,082,758	100.0	34,651,791	100.0	33,448,949	100.0	33,698,702	100.0
議会費	309,646	0.9	325,553	1.0	296,027	0.9	304,439	0.9	296,617	0.9
総務費	4,610,435	12.8	3,864,907	11.3	3,866,470	11.2	3,454,994	10.3	3,561,289	10.6
民生費	14,470,490	40.2	15,066,077	44.2	15,194,390	43.8	15,686,820	46.9	15,456,277	45.9
衛生費	3,645,484	10.1	3,869,436	11.4	4,627,337	13.4	3,032,004	9.1	2,958,911	8.8
労働費	49,861	0.1	44,265	0.1	40,519	0.1	41,073	0.1	42,726	0.1
農林 水産業費	1,218,097	3.4	508,016	1.5	463,913	1.3	448,306	1.3	383,834	1.1
商工費	206,334	0.6	335,297	1.0	207,688	0.6	230,675	0.7	244,480	0.7
土木費	2,547,821	7.1	2,528,796	7.4	2,701,088	7.8	2,527,480	7.6	2,507,033	7.4
消防費	1,333,643	3.7	1,412,266	4.1	1,195,625	3.5	1,237,738	3.7	1,290,425	3.8
教育費	3,025,695	8.4	3,171,715	9.3	3,065,136	8.8	3,195,146	9.6	3,404,219	10.1
災害 復旧費	65,850	0.2	22,915	0.1	15,008	0.0	142,507	0.4	403,737	1.2
公債費	4,470,620	12.4	2,933,515	8.6	2,978,590	8.6	3,147,767	9.4	3,149,154	9.3

(4) 小中学校の児童生徒数の推移

① 小学校別児童数

各年5月1日現在(単位:人)

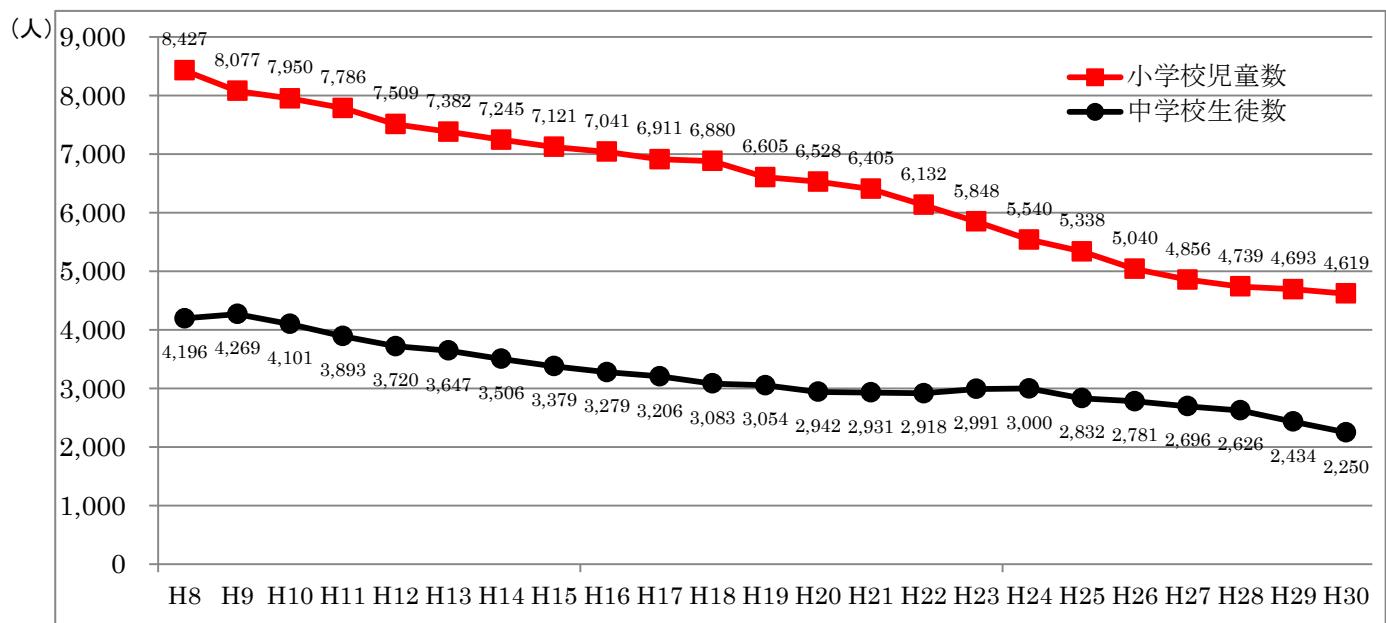
年次	総数 (クラス数)	千代田 (クラス数)	長野 (クラス数)	小山田 (クラス数)	天野 (クラス数)	高向 (クラス数)	三日市 (クラス数)	加賀田 (クラス数)	天見 (クラス数)	楠 (クラス数)	石仏 (クラス数)	川上 (クラス数)	美加の台 (クラス数)	南花台 (クラス数)
平成25年	5,338 (211)	738 (26)	902 (32)	477 (18)	204 (10)	213 (12)	658 (23)	368 (13)	73 (6)	536 (19)	269 (12)	254 (12)	329 (14)	317 (14)
26	5,040 (210)	688 (26)	850 (32)	441 (16)	187 (9)	207 (11)	643 (23)	345 (15)	62 (6)	495 (19)	255 (13)	257 (12)	310 (14)	320 (14)
27	4,856 (208)	643 (27)	811 (30)	402 (15)	175 (8)	186 (10)	655 (24)	336 (15)	64 (6)	466 (19)	245 (12)	260 (12)	316 (15)	297 (15)
28	4,793 (207)	615 (25)	818 (31)	380 (15)	185 (8)	184 (9)	686 (25)	323 (15)	65 (6)	450 (18)	235 (12)	258 (13)	312 (15)	282 (15)
29	4,693 (205)	604 (24)	772 (31)	373 (15)	184 (8)	173 (9)	677 (23)	307 (15)	62 (6)	442 (18)	242 (12)	267 (14)	319 (16)	271 (14)
30	4,619 (209)	609 (25)	772 (32)	354 (15)	174 (9)	171 (9)	684 (24)	285 (14)	68 (6)	435 (19)	231 (11)	265 (15)	319 (16)	252 (14)

② 中学校別生徒数

各年5月1日現在(単位:人)

年次	市立								私立
	総数 (クラス数)	長野 (クラス数)	西 (クラス数)	東 (クラス数)	千代田 (クラス数)	加賀田 (クラス数)	南花台 (クラス数)	美加の台 (クラス数)	清教学園 (クラス数)
平成25年	2,832 (94)	703 (22)	182 (7)	490 (16)	771 (24)	328 (11)	178 (7)	180 (7)	661 (16)
26	2,781 (97)	714 (23)	196 (9)	491 (17)	737 (23)	325 (11)	146 (7)	172 (7)	613 (15)
27	2,696 (97)	707 (22)	217 (10)	445 (15)	681 (23)	324 (12)	153 (8)	169 (7)	583 (14)
28	2,626 (96)	675 (21)	225 (11)	438 (15)	638 (21)	335 (12)	147 (9)	168 (7)	543 (13)
29	2,434 (93)	649 (23)	205 (9)	399 (15)	582 (21)	298 (11)	150 (9)	151 (6)	504 (12)
30	2,250 (90)	593 (21)	164 (9)	401 (15)	525 (20)	290 (11)	142 (8)	135 (6)	507 (12)

③ 児童・生徒数の推移



(年)

(5) 幼稚園児数（年齢別）・教職員数等の推移

各年5月1日現在（単位：人）

年次	区分	園数	学級数	教職員数		園児数			3歳児	4歳児	5歳児
				(本務者)	(本務者)	総数	男	女			
平成 25 年	公立	1	2	3	1	36	26	10	—	15	21
	私立	10	72	112	21	1,540	789	751	448	555	537
26	公立	1	2	3	1	36	21	15	—	18	18
	私立	10	71	113	21	1,545	795	750	451	531	563
27	公立	1	2	3	1	32	19	13	—	13	19
	私立	9	68	107	18	1,448	732	716	421	505	522
28	公立	1	2	2	0	31	19	12	—	17	14
	私立	9	68	122	21	1437	724	713	438	479	520
29	公立	1	2	2	0	30	16	14	—	11	19
	私立	9	69	147	17	1400	723	677	422	485	493
30	公立	1	2	2	0	19	11	8	—	7	12
	私立	9	68	151	28	1381	717	664	449	439	493

(6) 小学校児童数（学年別）・教職員数の推移

各年5月1日現在（単位：人）

年次	学校数	学級数	教員数 (本務者)			職員数 (本務者)			児童数			1 学年	2 学年	3 学年	4 学年	5 学年	6 学年
			総 数	男	女	総 数	男	女	総 数	男	女						
平成 25 年	13	210	315	116	199	72	19	53	5,338	2,706	2,632	764	793	852	875	993	1,061
26	13	210	320	113	207	75	20	55	5,040	2,536	2,504	790	756	791	852	868	983
27	13	207	318	109	209	78	23	55	4,856	2,440	2,416	811	791	750	794	845	865
28	13	207	321	116	205	57	15	42	4,793	2,467	2,326	771	809	801	758	800	854
29	13	205	317	117	200	49	15	34	4,693	2,428	2,265	766	772	804	800	759	793
30	13	209	324	116	208	71	14	57	4,619	2,366	2,253	712	760	781	805	797	764

(7) 中学校生徒数（学年別）・教職員数の推移

各年5月1日現在（単位：人）

年次	区分	学校数	学級数	教員数 (本務者)			職員数 (本務者)			生徒数			1 学年	2 学年	3 学年
				総数	男	女	総数	男	女	総数	男	女			
平成25年	公立	7	94	196	118	78	34	17	17	2,832	1,406	1,426	861	971	1,000
	私立	1	16	35	21	14	5	4	1	661	355	306	212	202	247
26	公立	7	97	194	115	79	27	14	13	2,781	1,439	1,342	951	862	968
	私立	1	15	35	25	10	5	4	1	613	333	280	203	212	198
27	公立	7	97	202	117	85	23	13	10	2,696	1,358	1,338	878	950	868
	私立	1	14	32	22	10	4	3	1	583	295	288	172	202	209
28	公立	7	96	213	116	87	28	17	11	2,626	1,328	1,298	793	880	953
	私立	1	13	30	18	12	4	3	1	543	260	283	171	172	200
29	公立	7	93	200	113	87	32	17	15	2,434	1,204	1,230	753	797	884
	私立	1	12	29	16	13	4	3	1	504	236	268	162	170	172
30	公立	7	90	197	109	88	47	11	36	2,250	1,129	1,121	701	753	796
	私立	1	12	28	16	12	5	4	1	507	242	265	175	163	169

(8) 公立中学校卒業後の進路状況

各年5月1日現在（単位：人）

区 分	平成26年			平成27年			平成28年			平成29年			平成30年			
	計	男	女	計	男	女	計	男	女	計	男	女	計	男	女	
卒業者数	1,001	476	525	969	523	446	868	422	446	955	499	456	887	442	445	
進学者数	983	469	514	948	509	439	851	414	437	940	487	453	872	435	437	
進学率（％）	98	99	98	98	97	98	98	98	98	98	98	99	98	98	98	
進 学 者 内 訳	普通科	842	399	443	817	431	386	733	359	374	788	399	389	722	360	362
	工業に関する学科	35	31	4	31	28	3	21	17	4	39	37	2	28	25	3
	商業に関する学科	2	—	2	4	2	2	—	—	—	3	2	1	—	—	—
	農業に関する学科	7	2	5	9	4	5	6	1	5	6	0	6	5	1	4
	その他の学科	91	33	58	82	40	42	82	30	52	98	43	55	109	42	67
	高等専門学校	2	2	—	3	3	—	6	5	1	5	5	0	2	2	1
	視覚支援学校・聴覚支援学校・支援学校	4	2	2	2	1	1	3	2	1	1	1	0	6	5	1
就職者数	5	3	2	6	4	2	2	1	1	4	3	1	4	3	1	
専修学校・各種学校等 (再掲はぶく)	9	3	6	12	9	3	10	4	6	5	5	0	8	3	5	
その他	4	1	3	3	1	2	5	3	2	6	4	2	3	1	2	
進学も就職もした数 (再掲)	—	—	—	—	—	—	—	—	—	—	—	—	—	—	—	

(9) 公民館利用状況（利用者数）

（単位：人）

年 度	総 数	川 上 公民館	加賀田 公民館	高 向 公民館	千代田 公民館	三日市 公民館	天 見 公民館	天 野 公民館	南花台 公民館
平成 25 年	209,938	17,858	19,427	18,680	59,966	38,983	10,755	13,865	30,404
26	209,452	16,807	20,440	16,977	62,450	39,535	9,928	11,941	31,374
27	213,899	17,004	21,073	17,342	61,653	40,578	10,306	12,667	33,276
28	205,556	16,143	20,026	14,520	62,098	38,672	9,202	11,703	33,192
29	199,668	14,907	19,413	16,950	59,852	36,963	8,178	11,260	32,145
30	194,018	14,759	19,658	16,446	57,111	34,481	7,770	11,083	32,710

(10) 図書館蔵書冊数及び利用状況

（単位：冊）

年 度	蔵書冊数							個人貸出冊数						
	総 数	本 館		自動車文庫		公民館		総 数	本 館		自動車文庫		公民館	
		一般書	児童書	一般書	児童書	一般書	児童書		一般書	児童書	一般書	児童書	一般書	児童書
25	477,353	301,389	96,161	9,060	9,068	30,853	30,822	1,167,473	797,553	231,851	12,929	5,373	83,717	36,050
26	477,426	299,153	98,753	8,844	9,310	30,430	30,936	1,140,358	783,536	221,890	13,741	5,237	83,401	32,553
27	482,557	301,631	101,442	8,460	9,492	30,481	31,051	1,133,558	771,041	229,875	13,094	4,184	85,478	29,886
28	487,475	303,091	104,261	8,702	9,701	30,558	31,162	1,078,752	727,667	227,298	12,287	4,892	80,209	26,399
29	493,467	307,281	105,408	9,161	9,635	30,684	31,298	1,041,706	694,339	225,373	13,260	5,147	78,639	24,948
30	502,137	313,986	107,608	8,841	9,387	31,019	31,296	1,028,992	677,776	225,904	13,882	4,302	81,542	25,586

(11) 資料館利用状況（利用者数）

年 度	区 分	小・中学生	高・大学生	社会人	総 数
平成 25 年度	ふるさと歴史学習館	2,183	58	3,531	5,772
	滝畑ふるさと文化財の森センター資料館	1,118	158	3,534	4,810
26	ふるさと歴史学習館	2,465	39	8,619	11,123
	滝畑ふるさと文化財の森センター資料館	1,162	0	3,748	4,910
27	ふるさと歴史学習館	2,119	87	5,426	7,632
	滝畑ふるさと文化財の森センター資料館	974	0	3,573	4,547
28	ふるさと歴史学習館	2,053	64	4,941	7,058
	滝畑ふるさと文化財の森センター資料館	491	0	3,814	4,305
29	ふるさと歴史学習館	1,899	60	4,674	6,633
	滝畑ふるさと文化財の森センター資料館	346	0	3,158	3,504
30	ふるさと歴史学習館	1,385	50	4,476	5,911
	滝畑ふるさと文化財の森センター資料館	346	0	3,026	3,372

(12) 滝畑ふるさと文化財の森センター研修宿泊施設利用状況（利用者数）

（単位：人）

年 度	平成 25 年度	平成 26 年度	平成 27 年度	平成 28 年度	平成 29 年度	平成 30 年度
総 数	8,253	6,844	8,347	8,396	6,980	6,377
市内利用者	4,137	3,344	4,103	4,386	3,250	2,993
市外利用者	4,116	3,500	4,244	4,010	3,730	3,384

(13) 文化会館「ラブリーホール」利用状況（利用者数）

（単位：人）

年 度	大ホール	小ホール	リハーサルルーム	レッスンルーム	会議室	和 室	ギャラリー	録音室
平成 26 年度	86,931	45,856	17,706	9,670	13,391	12,054	20,520	4,157
27	79,054	42,358	16,806	10,210	13,645	10,900	17,356	3,666
28	74,841	42,727	16,215	11,109	14,484	11,581	25,283	3,802
29	84,910	40,036	15,835	12,128	14,385	11,835	19,481	3,554
30	73,477	39,421	17,214	13,139	14,413	11,121	24,226	3,079

(14) 文化財の状況

平成 31 年 4 月 1 日現在（単位：件）

種 別	総数	国指定		国登録	府指定	市指定	市選定	重美指定 (※)	旧府規則指定
		国 宝	重要文化財等						
総 数	206	8	80	22	21	63	4	7	1
絵 画	18	1	6			11			
彫 刻	63	2	34		5	18		4	
文書・典籍・書跡	19	3	10		1	4		1	
工芸品	18	1	10		2	3		2	
建造物	51	1	16	22	4	8			
考古資料	3				1	2			
歴史資料	1					1			
史 跡	6		3		1	1			1
名 勝	3				2	1			
天然記念物	7				5	2			
有形民俗文化財	6					6			
無形民俗文化財	6					6			
無形文化財	1		1						
選定保存地域	4						4		

* 「重美指定」は、重要美術品指定

府指定と重美指定が重複している指定建造物については、重美指定には計上せず

(15) 体育施設の利用状況

(単位：人)

年 度	体育館	寺ヶ池 公 園 野球場	テニスコート			総合運動場		天 野 少 年 球技場	下里 人工芝
			寺ヶ池	大 師	莊 園	大 師	下 里		
平成 25 年度	132,823	31,025	31,959	12,117	12,877	77,212	56,773	19,929	-
26	145,973	27,879	32,785	9,556	13,261	85,588	42,102	12,583	-
27	141,706	19,798	31,568	13,776	12,129	75,280	29,607	11,795	-
28	132,254	17,632	31,653	12,921	12,655	70,528	42,078	13,129	74,620
29	134,733	13,863	31,591	13,979	13,599	68,193	39,278	23,020	90,873
30	136,936	15,235	31,252	12,780	13,823	56,243	41,167	26,451	81,530

年 度	武道館	岩湧 野外活動 広場	赤峰市民広場				市民プール		総 数
			グラ ウンド	キャン プ場	会議室 研修室 控 室	野 外 ステージ	寺ヶ池	烏帽子	
平成 25 年度	34,638	619	106,717	955	6,378	0	16,447	9,085	549,554
26	33,626	915	112,680	775	5,481	250	13,650	7,032	544,136
27	28,329	1,049	114,121	814	4,806	446	14,029	0	499,253
28	25,452	815	149,827	887	5,256	762	14,368	0	604,837
29	19,498	668	123,632	937	5,560	487	12,649	0	592,560
30	22,650	休止	117,832	882	4,742	300	9,959	0	571,782

注：市民プールは、7、8月のみ開場。

(16) 市民交流センター利用状況（利用者数）

(単位：人)

年 度	イベント ホール	多目的 スタジオ	食工房	創作工房	和室 計	会議室 計	視聴覚室	集会室	音楽スタ ジオ(計)	その他 諸室
平成 26 年度	31,660	8,698	2,970	2,962	3,120	50,442	4,426	4,767	3,630	826
27	29,562	9,120	3,812	4,202	3,665	56,052	4,740	5,789	3,514	520
28	26,273	9,172	2,954	3,446	3,723	52,430	3,427	6,505	3,457	1,307
29	29,159	9,641	3,691	4,011	4,329	51,008	3,802	5,952	3,369	2,475
30	27,278	9,320	2,900	2,863	3,421	47,385	3,394	4,704	3,505	682