

# 河内長野市の介護保険等の状況について

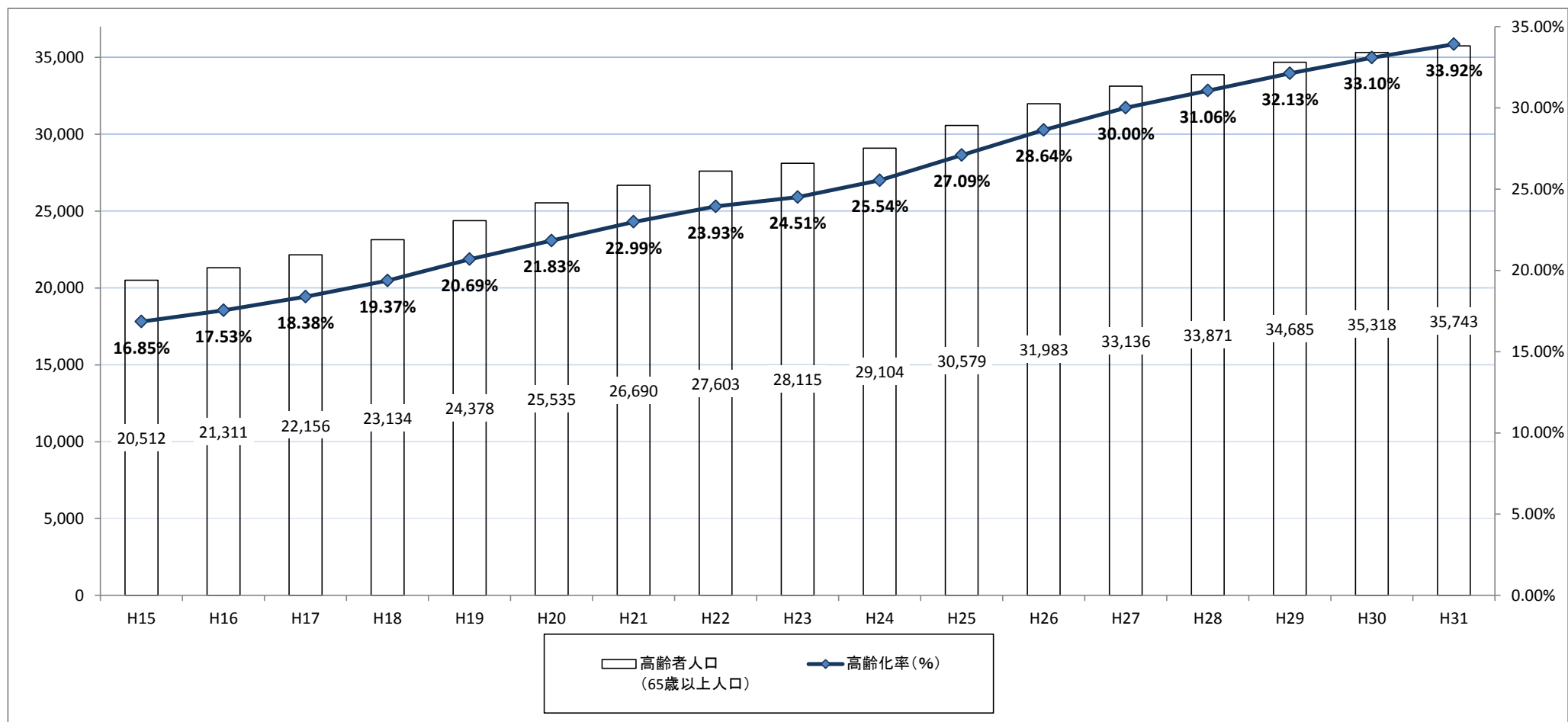
I 高齢者の推移	.....	1
II 認定者数の状況(第1号被保険者)	.....	3
III 介護保険の利用状況	.....	6
IV 介護保険サービス基盤の状況	.....	9

平成31年3月末

# I 高齢者の推移

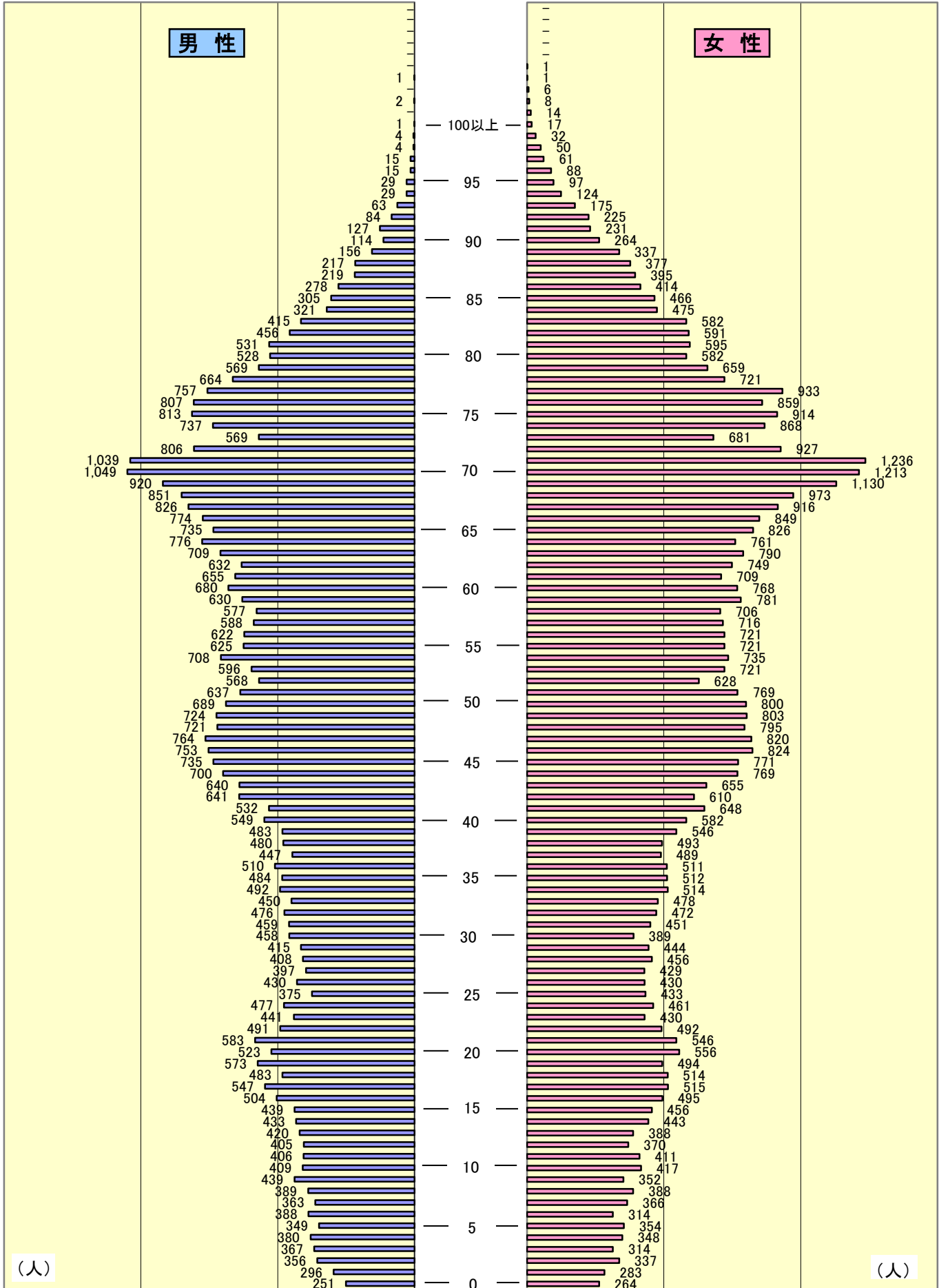
(各年3月末現在)

	H15	H16	H17	H18	H19	H20	H21	H22	H23	H24	H25	H26	H27	H28	H29	H30	H31
人口	121,764	121,538	120,549	119,425	117,846	116,966	116,112	115,329	114,714	113,939	112,884	111,683	110,435	109,039	107,963	106,713	105,377
高齢者人口 (65歳以上人口)	20,512	21,311	22,156	23,134	24,378	25,535	26,690	27,603	28,115	29,104	30,579	31,983	33,136	33,871	34,685	35,318	35,743
高齢化率 (%)	16.85%	17.53%	18.38%	19.37%	20.69%	21.83%	22.99%	23.93%	24.51%	25.54%	27.09%	28.64%	30.00%	31.06%	32.13%	33.10%	33.92%



# 河内長野市人口ピラミッド

(平成31年 3月31日現在)

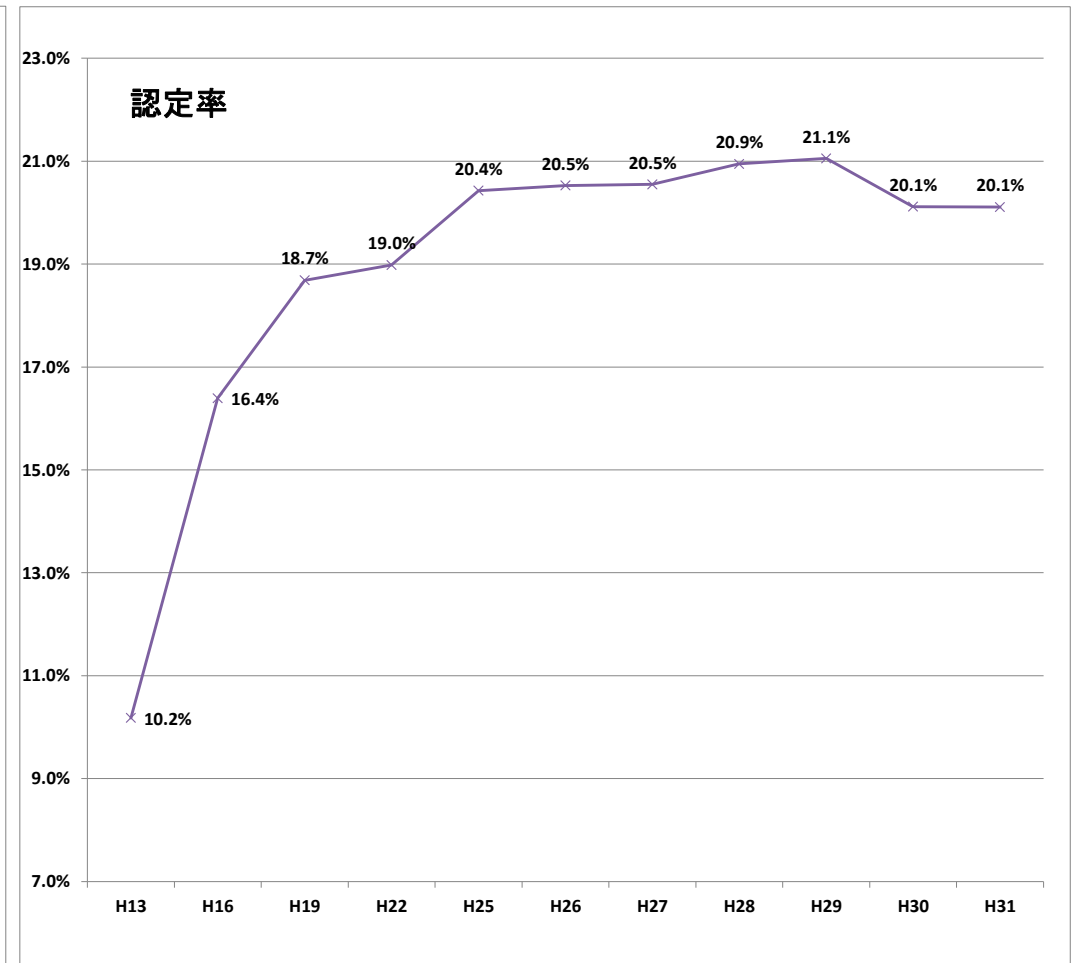
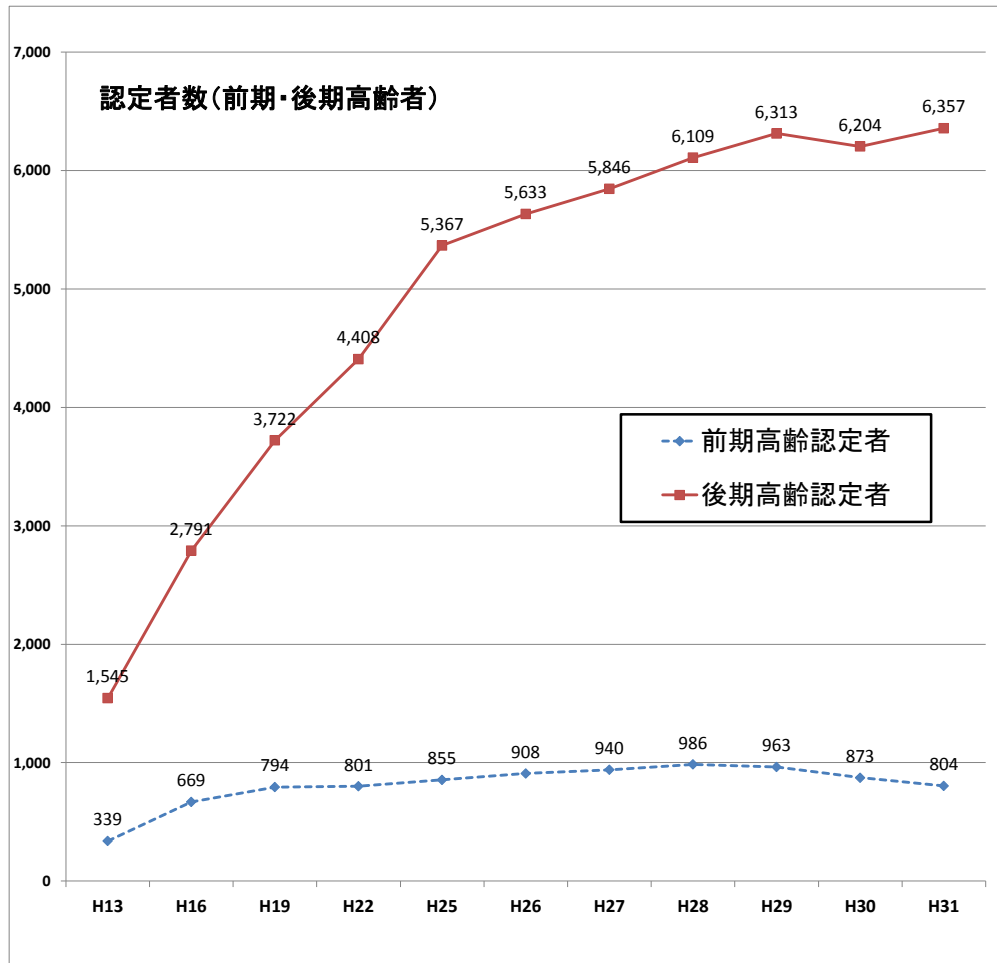


住民基本台帳 (外国人住民を含む) (平成31年3月31日現在)  
 人口 105,377 人 (男 49,757 人, 女 55,620 人)  
 世帯 47,409 世帯

Ⅱ 認定者数の状況(第1号被保険者)

(各年3月末現在)

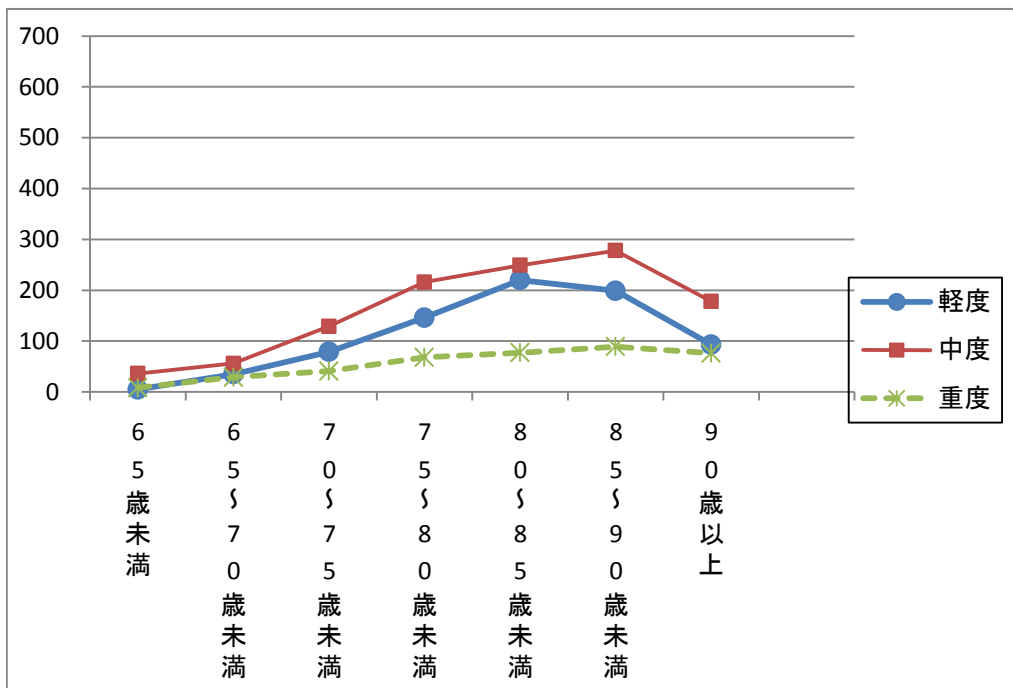
	H13	H16	H19	H22	H25	H26	H27	H28	H29	H30	H31
前期高齢認定者	339	669	794	801	855	908	940	986	963	873	804
後期高齢認定者	1,545	2,791	3,722	4,408	5,367	5,633	5,846	6,109	6,313	6,204	6,357
合計	1,884	3,460	4,516	5,209	6,222	6,541	6,786	7,095	7,276	7,077	7,161
認定率	10.2%	16.4%	18.7%	19.0%	20.4%	20.5%	20.5%	20.9%	21.1%	20.1%	20.1%



# 項目(男女・介護度・年齢)別認定者数

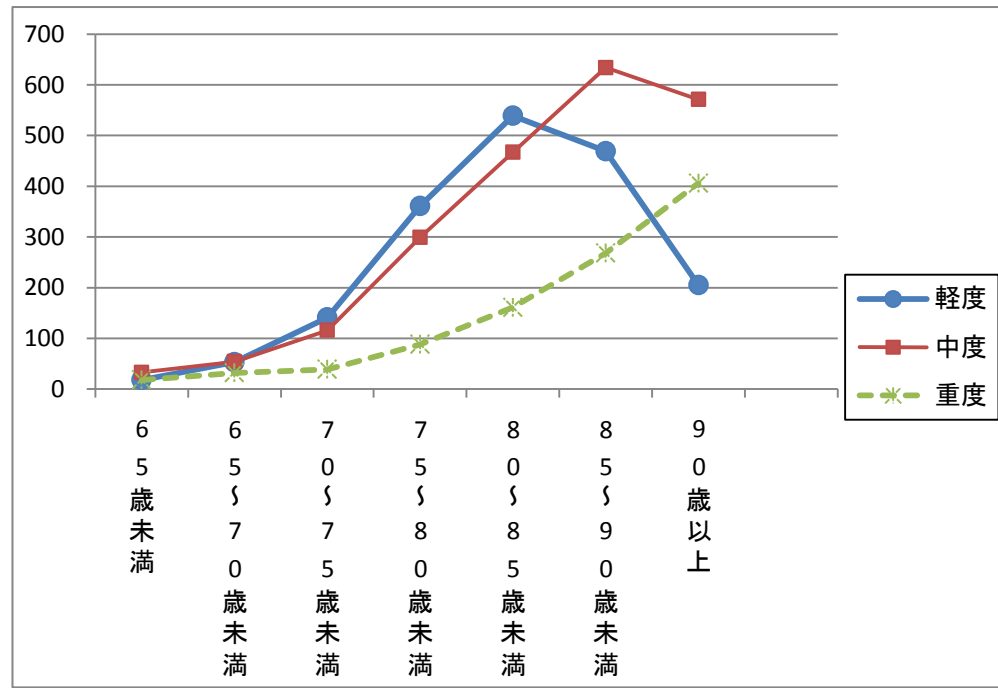
男性

	軽度		中度			重度	
	要支援1	要支援2	要介護1	要介護2	要介護3	要介護4	要介護5
65歳未満	1	4	9	12	15	3	5
	5		36			8	
65～70歳未満	13	22	20	25	11	16	13
	35		56			29	
70～75歳未満	39	40	49	50	30	24	17
	79		129			41	
75～80歳未満	94	52	91	80	45	47	21
	146		216			68	
80～85歳未満	131	89	96	96	57	46	31
	220		249			77	
85～90歳未満	128	71	101	108	69	47	42
	199		278			89	
90歳以上	45	48	59	65	54	59	17
	93		178			76	



女性

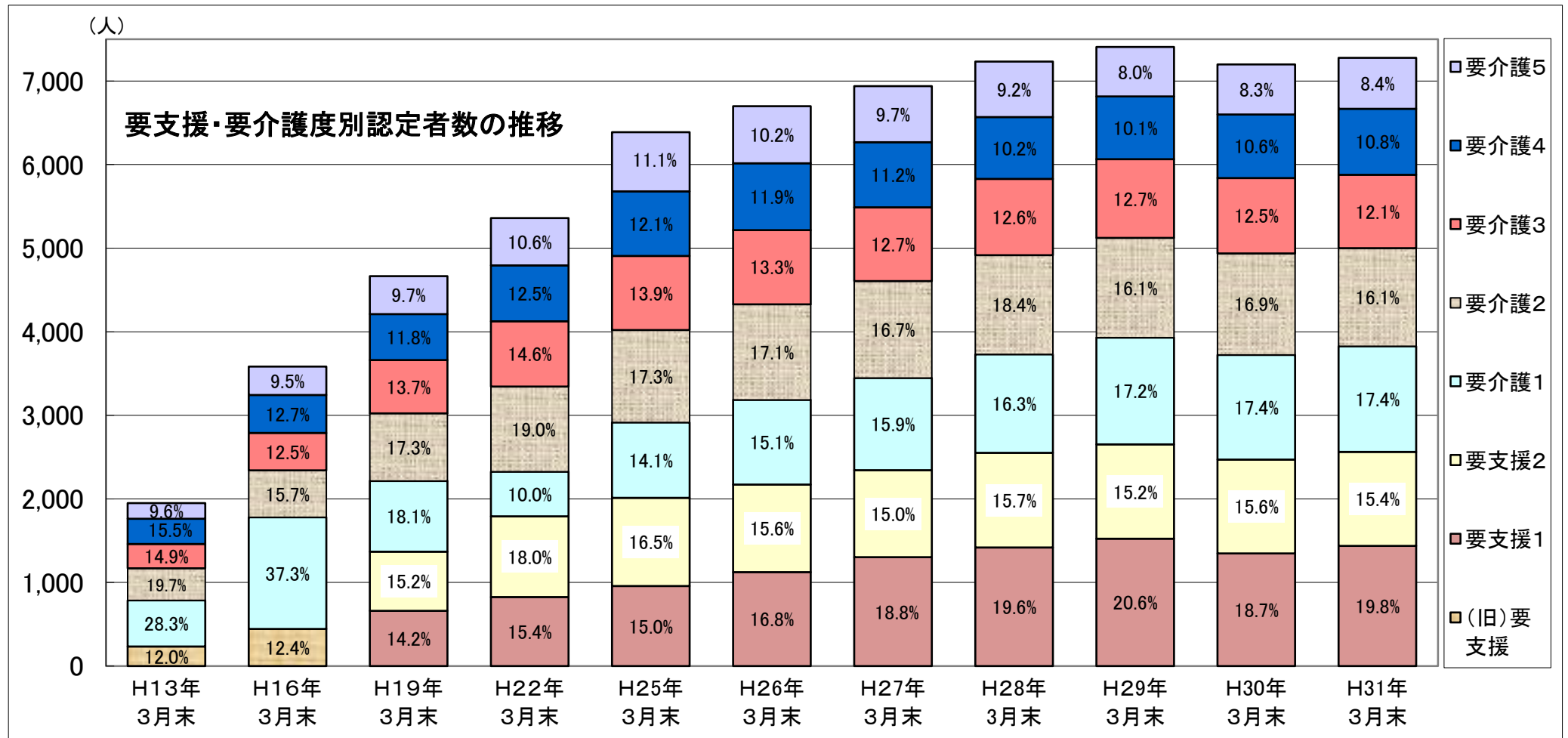
	軽度		中度			重度	
	要支援1	要支援2	要介護1	要介護2	要介護3	要介護4	要介護5
65歳未満	8	10	12	9	12	7	11
	18		33			18	
65～70歳未満	31	22	21	19	14	9	23
	53		54			32	
70～75歳未満	94	47	60	38	18	22	17
	141		116			39	
75～80歳未満	198	163	135	98	66	40	48
	361		299			88	
80～85歳未満	301	238	209	143	115	91	70
	539		467			161	
85～90歳未満	268	201	249	219	166	157	111
	469		634			268	
90歳以上	87	118	153	212	206	222	184
	205		571			406	



# 要支援・要介護度別認定者数の推移

単位:人

区分	H13年 3月末	H16年 3月末	H19年 3月末	H22年 3月末	H25年 3月末	H26年 3月末	H27年 3月末	H28年 3月末	H29年 3月末	H30年 3月末	H31年 3月末
(旧)要支援	234	444									
要支援1			661	826	958	1,124	1,303	1,419	1,524	1,348	1,438
要支援2			708	966	1,055	1,048	1,041	1,133	1,129	1,123	1,125
要介護1	552	1,336	846	534	902	1,013	1,103	1,178	1,277	1,252	1,264
要介護2	384	562	809	1,019	1,106	1,144	1,160	1,187	1,194	1,215	1,174
要介護3	291	448	638	781	887	888	883	913	942	902	878
要介護4	302	454	550	669	773	800	779	740	751	761	790
要介護5	187	340	454	566	708	683	671	664	592	599	610
合計	1,950	3,584	4,666	5,361	6,389	6,700	6,940	7,234	7,409	7,200	7,279



### Ⅲ 介護保険の利用状況

平成31年3月利用分

#### 1 認定・受給の状況

##### 1-1 要介護認定者と受給者数

高齢者数	認定者数 (2号含む)	受給(利用) 者数	受給率
35,743人	7,279人	5,375人	73.8%

※高齢化率 33.92%

※受給(利用)者数には、施設、地域密着、居宅の各サービス受給重複者を含む。

##### 1-2 要介護度別の受給者

###### (1) 性別

	要支援1	要支援2	要介護1	要介護2	要介護3	要介護4	要介護5	全体	平均 要介護度
男性	80	133	334	421	281	226	129	1,604	2.27
	25.2%	27.4%	29.8%	34.6%	31.0%	28.9%	23.7%	29.8%	
女性	237	353	788	796	626	555	416	3,771	2.33
	74.8%	72.6%	70.2%	65.4%	69.0%	71.1%	76.3%	70.2%	
合計	317	486	1,122	1,217	907	781	545	5,375	2.31
	100.0%	100.0%	100.0%	100.0%	100.0%	100.0%	100.0%	100.0%	

###### (2) 年齢別

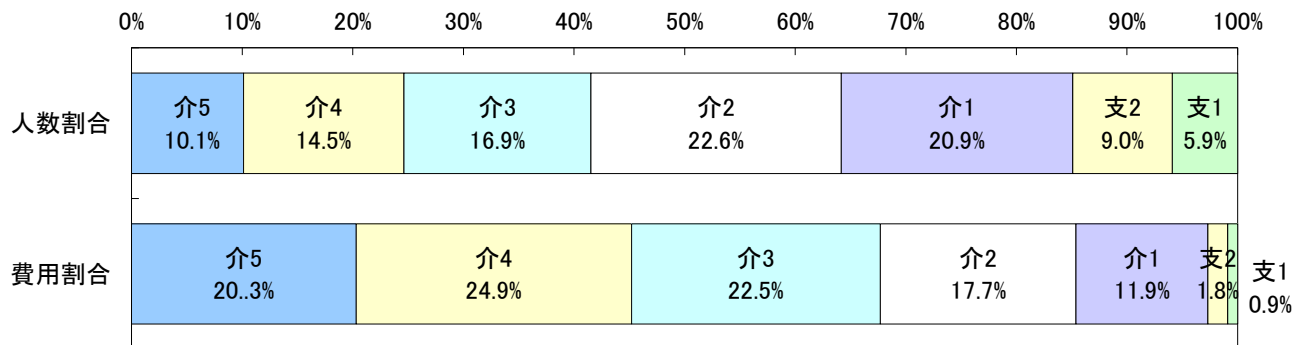
	要支援1	要支援2	要介護1	要介護2	要介護3	要介護4	要介護5	全体	平均 要介護度
65歳未満	1	7	18	22	24	9	15	96	2.58
	0.3%	1.4%	1.6%	1.8%	2.6%	1.2%	2.8%	1.8%	
65-69歳	11	18	34	45	25	18	33	184	2.43
	3.5%	3.7%	3.0%	3.7%	2.8%	2.3%	6.1%	3.4%	
70-74歳	25	38	84	88	45	48	33	361	2.15
	7.9%	7.8%	7.5%	7.2%	5.0%	6.1%	6.1%	6.7%	
75-79歳	54	71	200	174	106	81	59	745	2.06
	17.0%	14.6%	17.8%	14.3%	11.7%	10.4%	10.8%	13.9%	
80-84歳	100	136	252	246	184	137	94	1,149	2.09
	31.5%	28.0%	22.5%	20.2%	20.3%	17.5%	17.2%	21.4%	
85-89歳	93	118	330	358	256	196	133	1,484	2.25
	29.3%	24.3%	29.4%	29.4%	28.2%	25.1%	24.4%	27.6%	
90歳以上	33	98	204	284	267	292	178	1,356	2.71
	10.4%	20.2%	18.2%	23.3%	29.4%	37.4%	32.7%	25.2%	
合計	317	486	1,122	1,217	907	781	545	5,375	2.31
	100.0%	100.0%	100.0%	100.0%	100.0%	100.0%	100.0%	100.0%	

## 2 介護費用の基本構造

### 2-1 要介護度別の介護費用の状況

7区分	要介護5	要介護4	要介護3	要介護2	要介護1	要支援2	要支援1	合計
利用人数(人)	545	781	907	1,217	1,122	486	317	5,375
人数割合	10.1%	14.5%	16.9%	22.6%	20.9%	9.0%	5.9%	100.0%
費用総額(千円)	168,493	206,630	186,675	147,178	98,848	14,945	7,098	829,868
費用割合	20.3%	24.9%	22.5%	17.7%	11.9%	1.8%	0.9%	100.0%
1人あたり費用額(円)	309,162	264,571	205,815	120,935	88,100	30,752	22,392	0
3区分	重度		中度		軽度		合計	
利用人数(人)	1,326		3,246		803		5,375	
人数割合	24.7%		60.4%		14.9%		100.0%	
費用総額(千円)	375,123		432,701		22,044		829,868	
費用割合	45.2%		52.1%		2.7%		100.0%	
1人あたり費用額(円)	282,898		133,303		27,452		0	

#### <利用人数割合と費用割合>

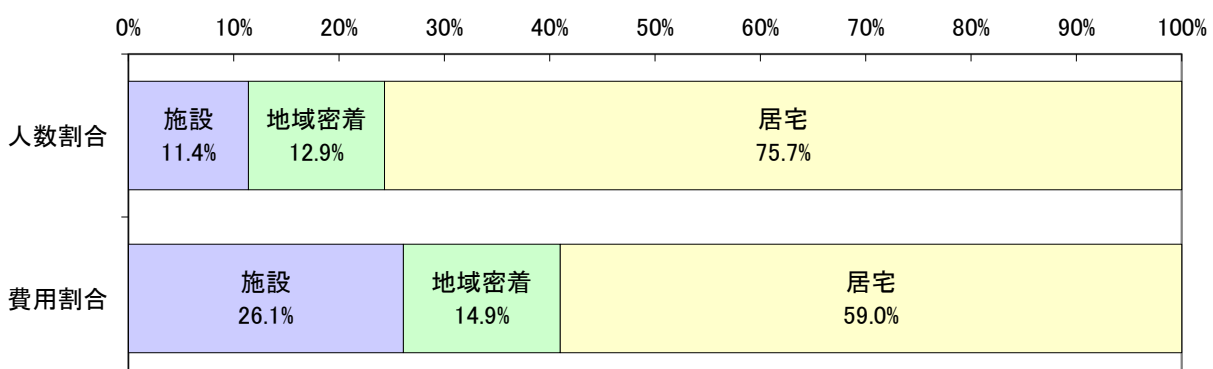


### 2-2 施設・地域密着型・居宅別の介護費用の状況

	施設	地域密着型	居宅	合計
利用人数(人)	612	694	4,069	5,375
人数割合	11.4%	12.9%	75.7%	100.0%
費用総額(千円)	216,791	123,341	489,736	829,868
費用割合	26.1%	14.9%	59.0%	100.0%
1人あたり費用額(円)	354,234	177,725	120,358	154,394
平均要介護度	3.83	2.71	2.02	2.31

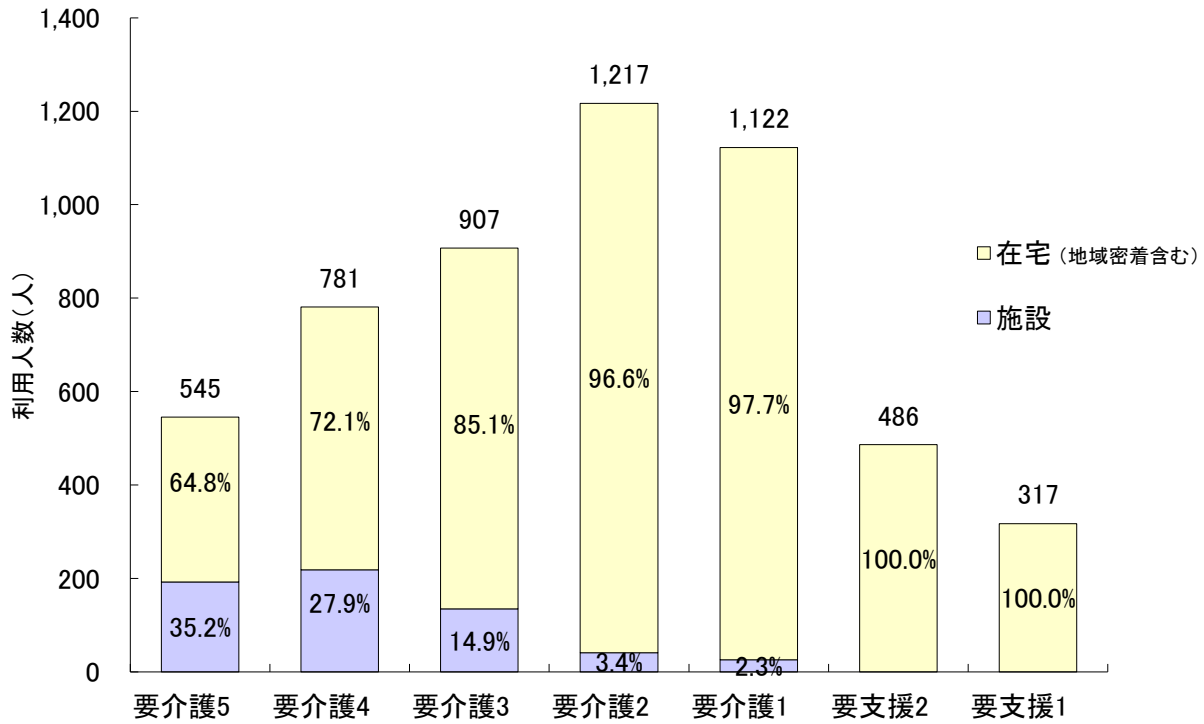
注) サービス利用の重複は考慮していない。

#### <利用人数割合と費用割合>

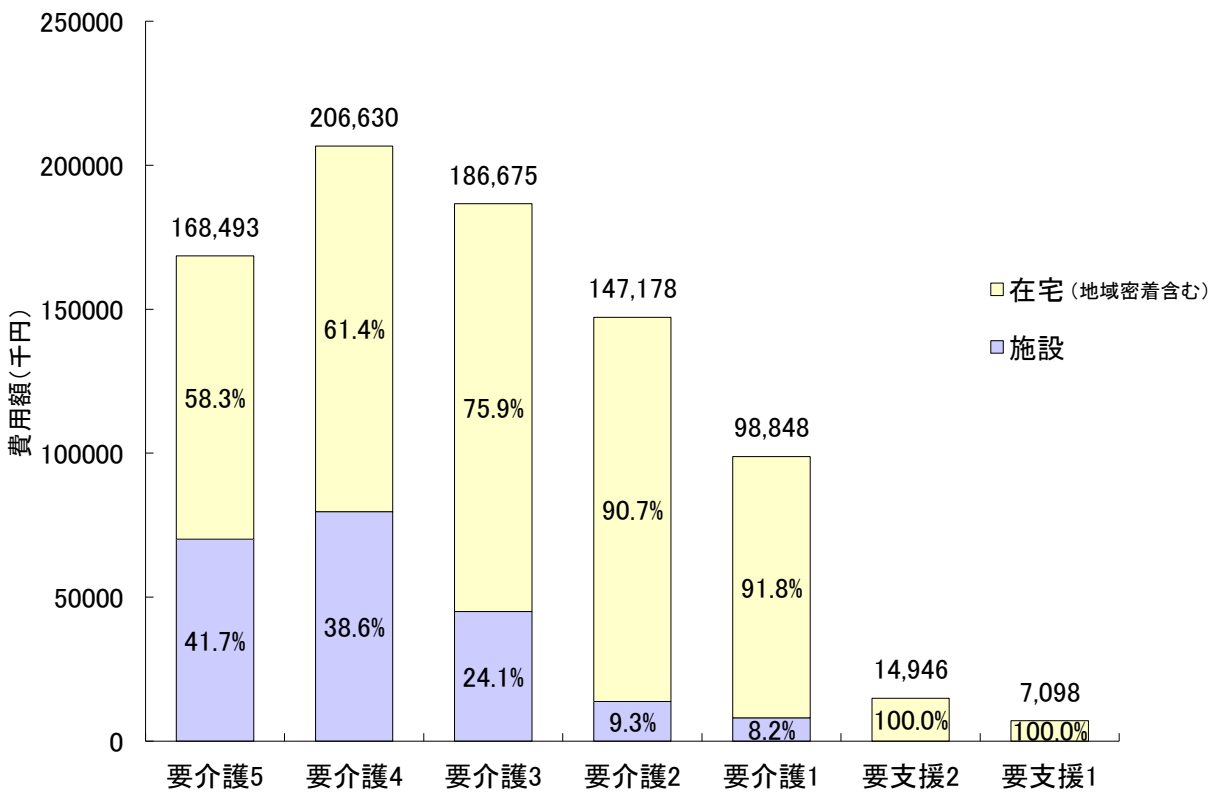




<要介護度別の施設・在宅利用者の割合>



<要介護度別の施設・在宅費用の割合>



#### IV 介護保険サービス基盤の状況

※平成31年4月1日現在

サービス区分			合計 A	
居宅介護支援事業者			40	
居宅サービス	訪問	介護(ホームヘルプ)	41	
		看護(リハビリを含む)	20	
		訪問入浴	2	
	通所	介護(デイ)	18	
		リハ(デイケア)	7	
	短期入所	生活介護:特養等	11	
		療養介護:老健等	3	
	福祉用具貸与			9
	地域密着型サービス	認知症対応型通所介護		9
定期巡回・随時対応型訪問介護看護		1		
小規模多機能居宅介護		1		
看護小規模多機能居宅介護		1		
地域密着型通所介護		17		
認知症対応型 共同生活介護 (グループホーム)		施設数	10	
		ユニット数	14	
		定員数	126	
地域密着型 介護老人福祉施設 (小規模特養)		施設数	3	
		定員数	87	
特定施設入居者生活介護		施設数	5	
		定員数	226	
施設サービス	介護老人福祉施設	施設数	5	
		定員数	442	
	介護老人保健施設	施設数	3	
		定員数	260	
	介護療養型医療施設	施設数	1	
		定員数	22	
事業所・施設等合計			207	

前年度 B	A-B
47	-7
43	-2
17	3
2	0
17	1
7	0
11	0
3	0
9	0
9	0
1	0
1	0
17	0
10	0
14	0
126	0
3	0
87	0
5	0
226	0
5	0
370	72
3	0
260	0
1	0
22	0
212	-5