

# パパを育てる木工キット

## 柔かい杉の木を使った安全安心木のおもちゃ

日本の暮らしの中には多くの木材が使われてきました。

たとえば 家 (建築材) や 家具、彫刻や工芸品

船などに使われ、その中でも杉はなくてはならない

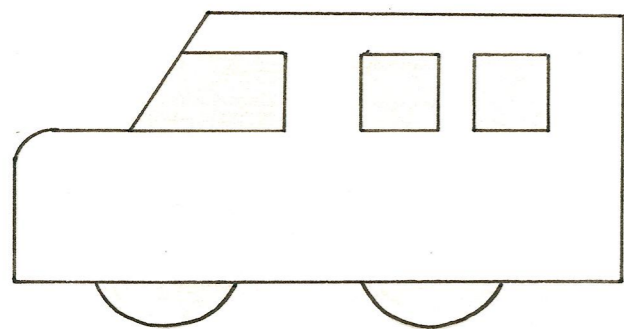
生活を支える木杉の1つです。

そんな私たちの生活を支える杉を子どもや赤ちゃん

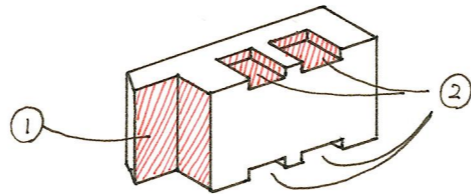
の頃からより一層みぢかに感じるおもちゃで遊ぶ

ことで、遊びを通して木育出来ると思ひ。

父と子をつなぐ新幹線を考えました。



[1] ①②③ を用意します。



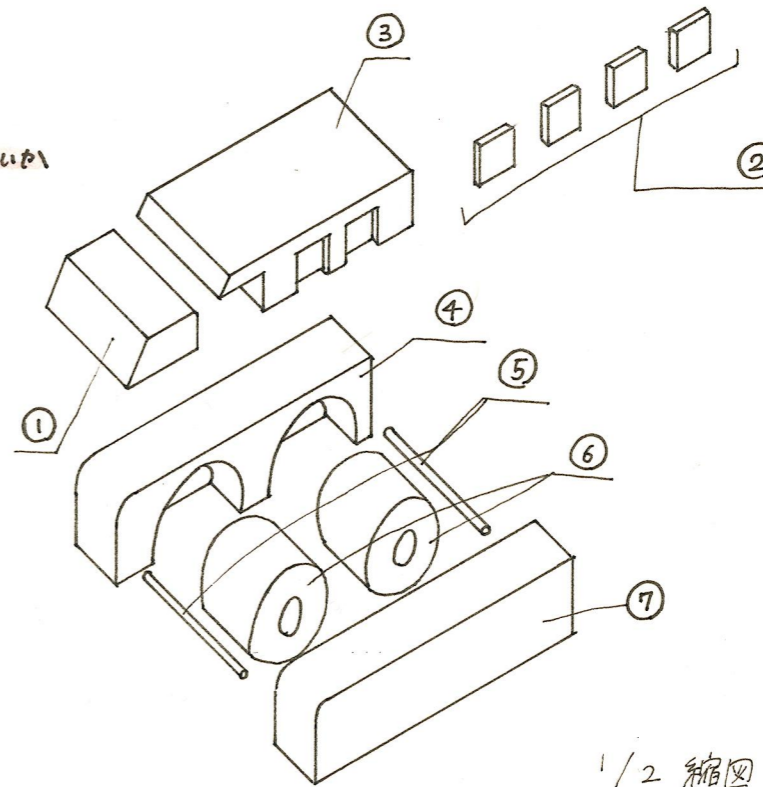
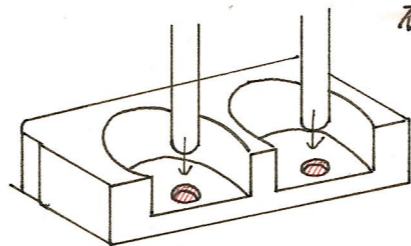
赤の部分に接着剤を付け、  
①と②をそれぞれ 1/2 合わせます。  
反対側も同じように 1/2 合わせます。

[接着剤がはみ出ないように気をつける]

[2] [平ら面に置き、  
段差が出ないように注意する]

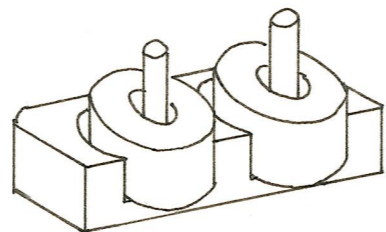
[3] ④と⑤を用意し 穴の部分に

接着剤を付け、⑤の棒を  
さし込みます。 [接着剤が出ていないか  
確認する]



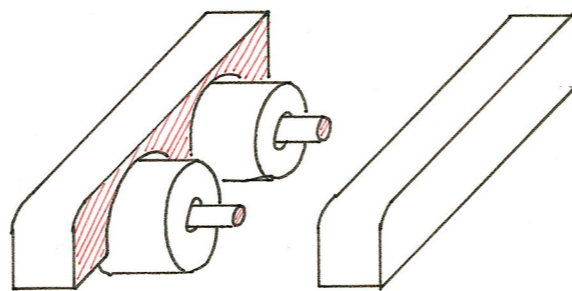
[4] 接着剤がはみ出していないか確認し

⑥のタイヤを はめ込みます。



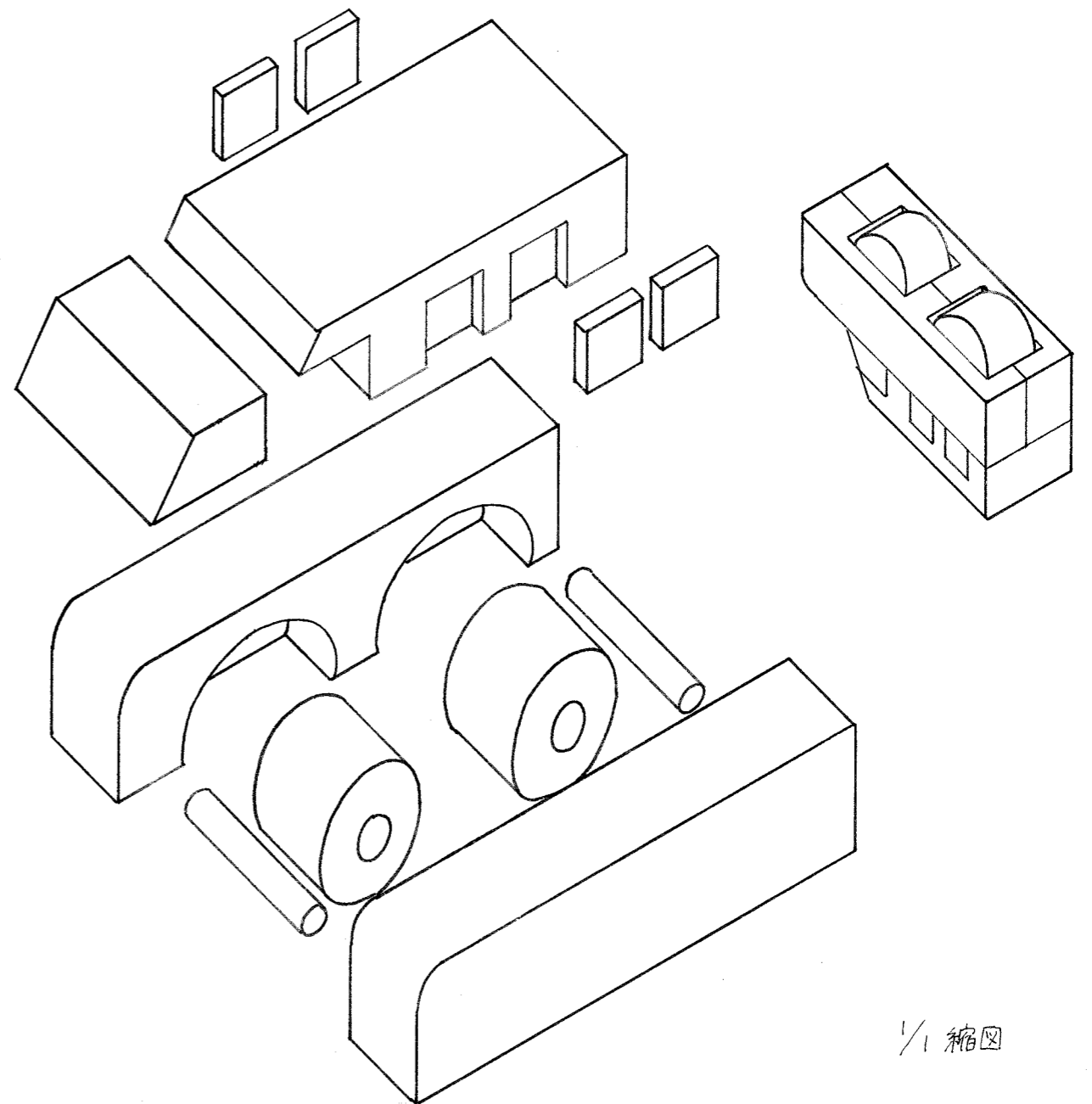
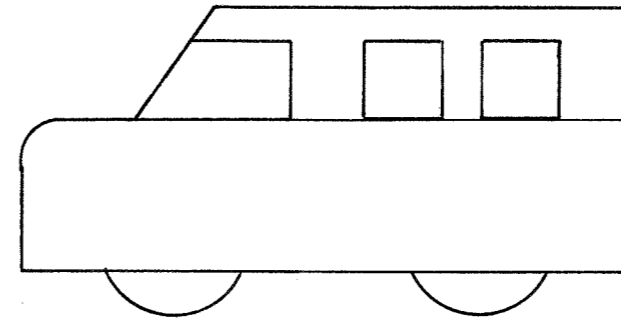
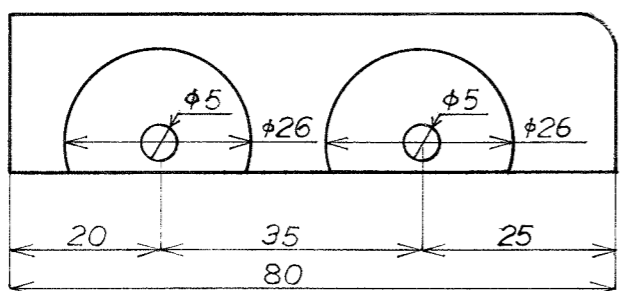
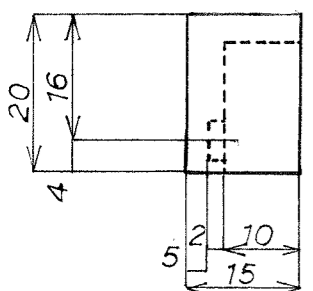
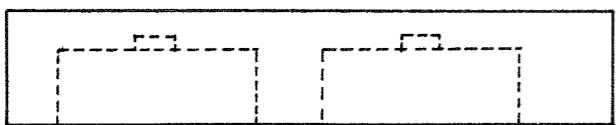
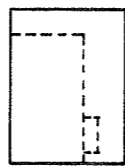
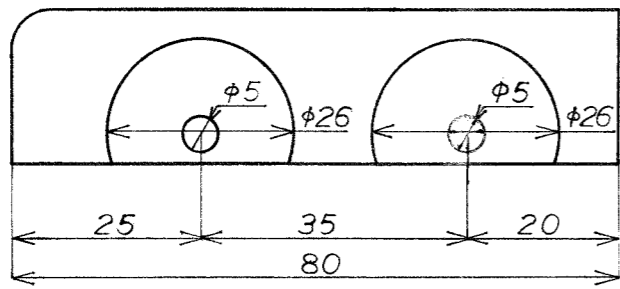
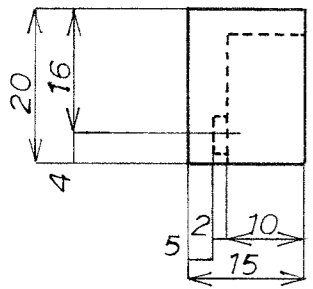
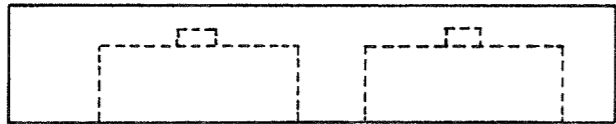
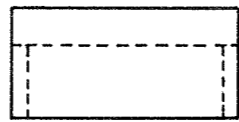
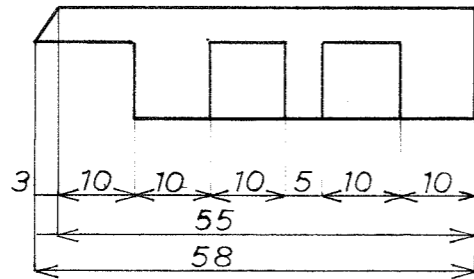
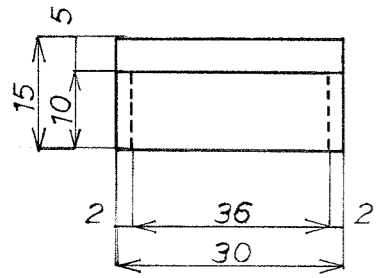
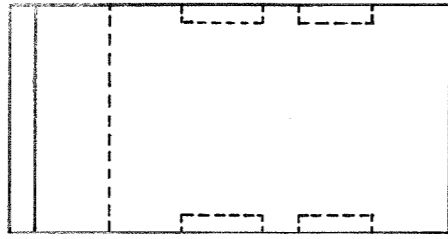
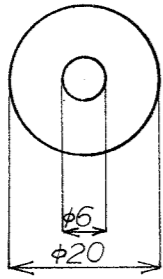
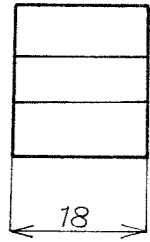
[5] 赤の部分に接着剤を付け

⑤の棒が ⑦の穴に入るか確認をしながら  
1/2 合わせます。 [左右に段差が出ないように調整する]



[6] しっかりと乾かしたあと、  
新幹線の上と下を 1/2 合わせます。  
[段差が出ないように調整する]

完成に乾かせたら完成です。



1/1 縮図