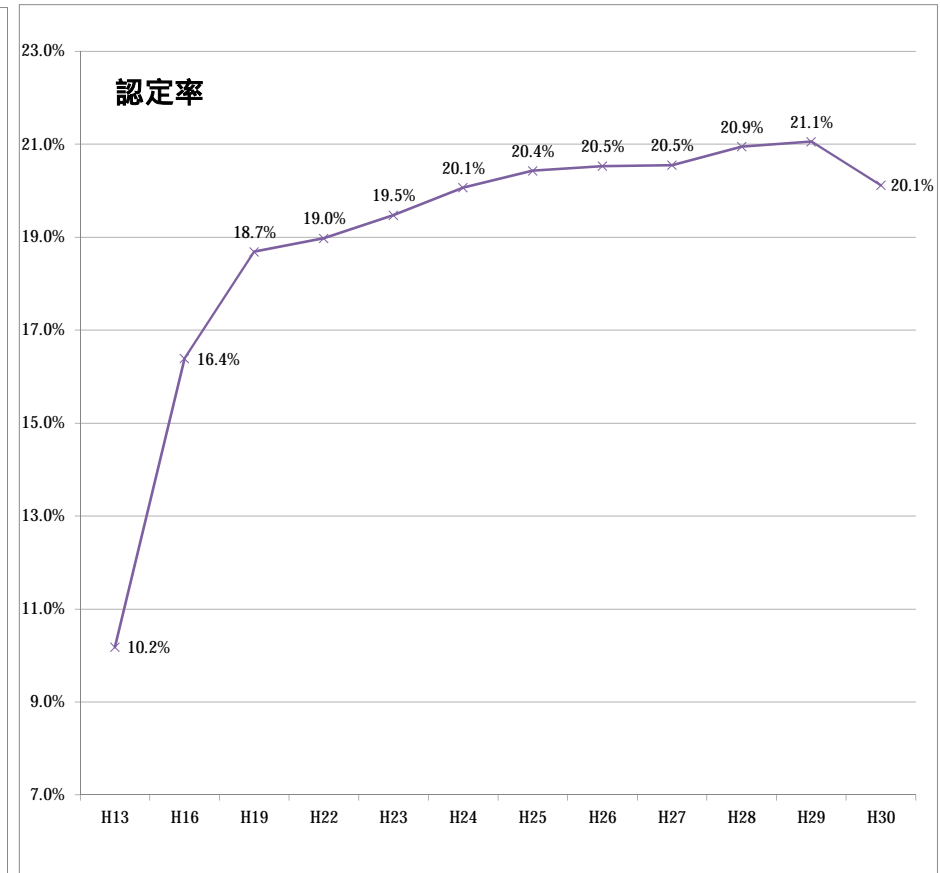
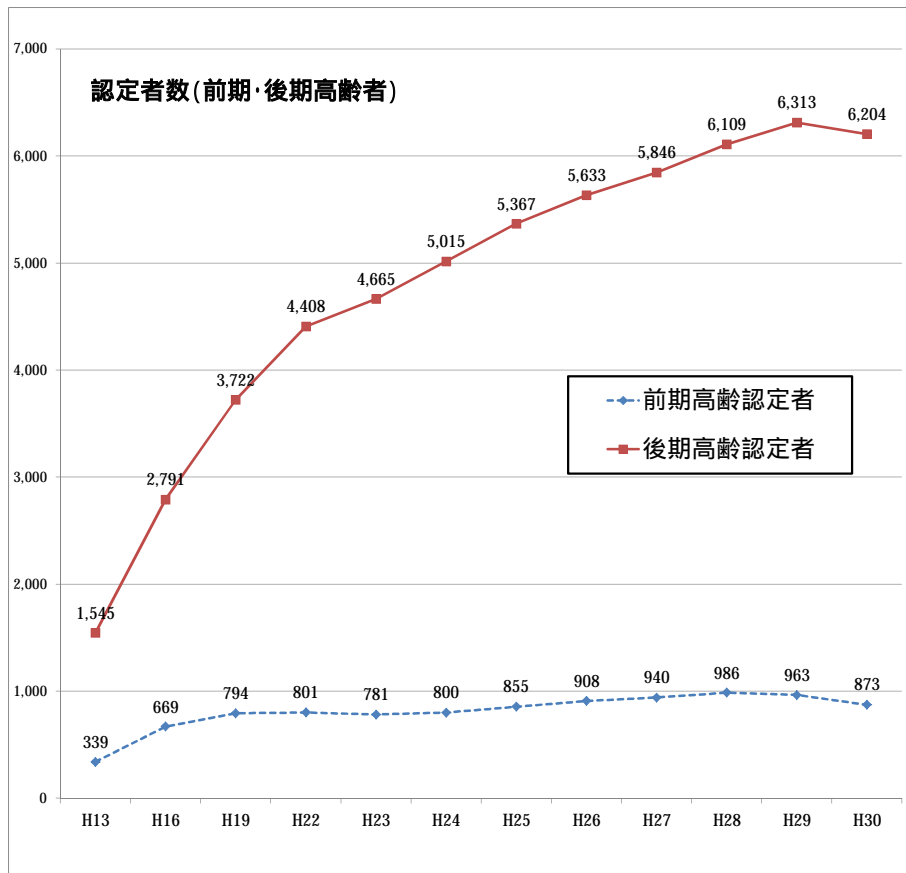


認定者数の状況(第1号被保険者)

(各年3月末現在)

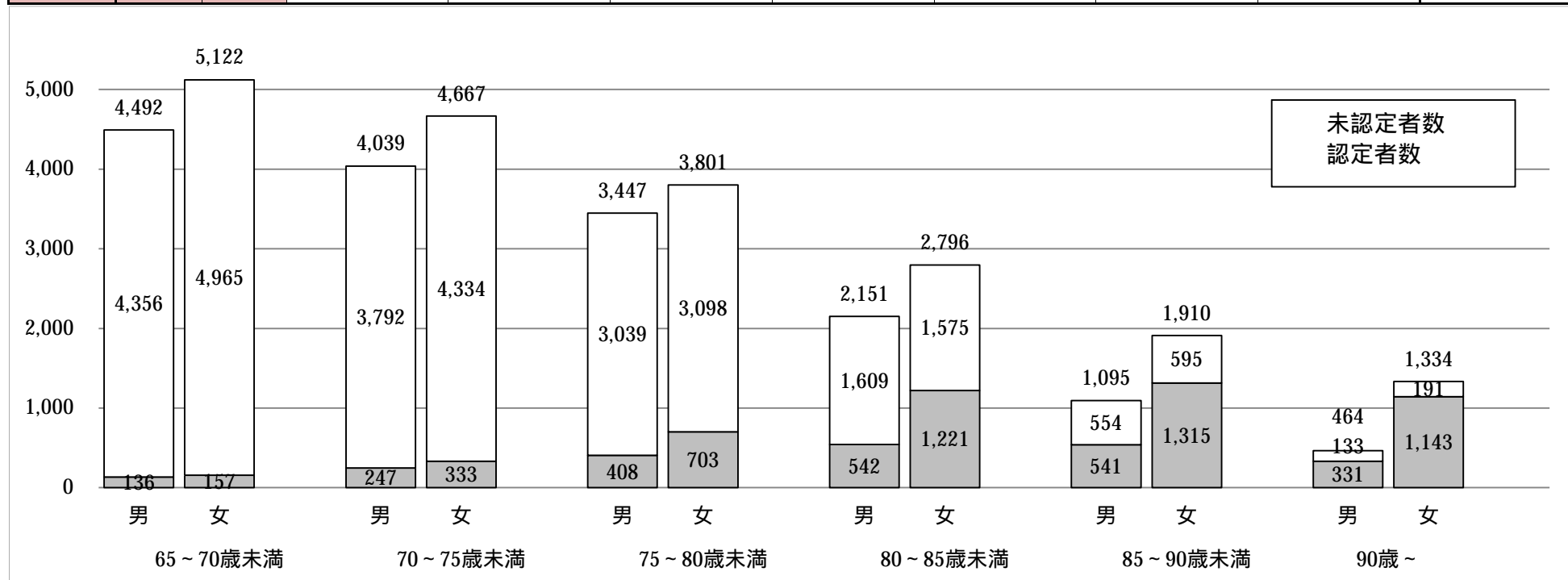
|         | H13   | H16   | H19   | H22   | H23   | H24   | H25   | H26   | H27   | H28   | H29   | H30   |
|---------|-------|-------|-------|-------|-------|-------|-------|-------|-------|-------|-------|-------|
| 前期高齢認定者 | 339   | 669   | 794   | 801   | 781   | 800   | 855   | 908   | 940   | 986   | 963   | 873   |
| 後期高齢認定者 | 1,545 | 2,791 | 3,722 | 4,408 | 4,665 | 5,015 | 5,367 | 5,633 | 5,846 | 6,109 | 6,313 | 6,204 |
| 合計      | 1,884 | 3,460 | 4,516 | 5,209 | 5,446 | 5,815 | 6,222 | 6,541 | 6,786 | 7,095 | 7,276 | 7,077 |
| 認定率     | 10.2% | 16.4% | 18.7% | 19.0% | 19.5% | 20.1% | 20.4% | 20.5% | 20.5% | 20.9% | 21.1% | 20.1% |



# 年齢別認定者数

(H30年3月末現在)

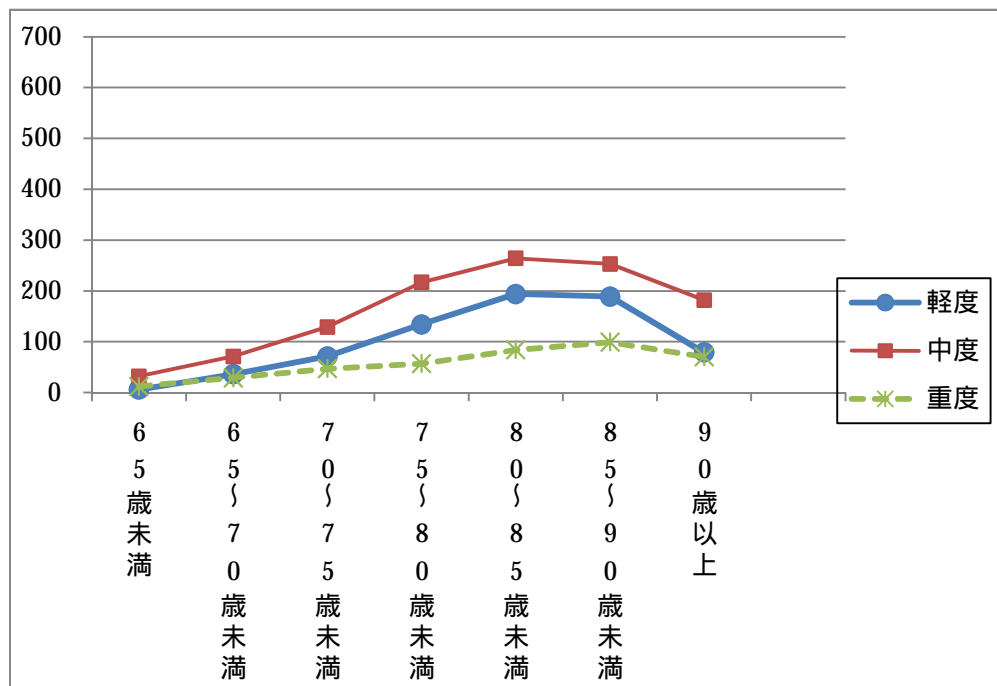
|    |      | 65歳未満 | 65～70歳未満 | 70～75歳未満 | 75～80歳未満 | 80～85歳未満 | 85～90歳未満 | 90歳～  | 合計     |
|----|------|-------|----------|----------|----------|----------|----------|-------|--------|
| 男性 | 高齢者数 | -     | 4,492    | 4,039    | 3,447    | 2,151    | 1,095    | 464   | 15,688 |
|    | 認定者数 | 50    | 136      | 247      | 408      | 542      | 541      | 331   | 2,255  |
|    | 認定率  | -     | 3.0%     | 6.1%     | 11.8%    | 25.2%    | 49.4%    | 71.3% | 14.1%  |
| 女性 | 高齢者数 | -     | 5,122    | 4,667    | 3,801    | 2,796    | 1,910    | 1,334 | 19,630 |
|    | 認定者数 | 73    | 157      | 333      | 703      | 1,221    | 1,315    | 1,143 | 4,945  |
|    | 認定率  | -     | 3.1%     | 7.1%     | 18.5%    | 43.7%    | 68.8%    | 85.7% | 24.8%  |
| 合計 | 高齢者数 | -     | 9,614    | 8,706    | 7,248    | 4,947    | 3,005    | 1,798 | 35,318 |
|    | 認定者数 | 123   | 293      | 580      | 1,111    | 1,763    | 1,856    | 1,474 | 7,200  |
|    | 認定率  | -     | 3.0%     | 6.7%     | 15.3%    | 35.6%    | 61.8%    | 82.0% | 20.4%  |



# 項目(男女・介護度・年齢)別認定者数

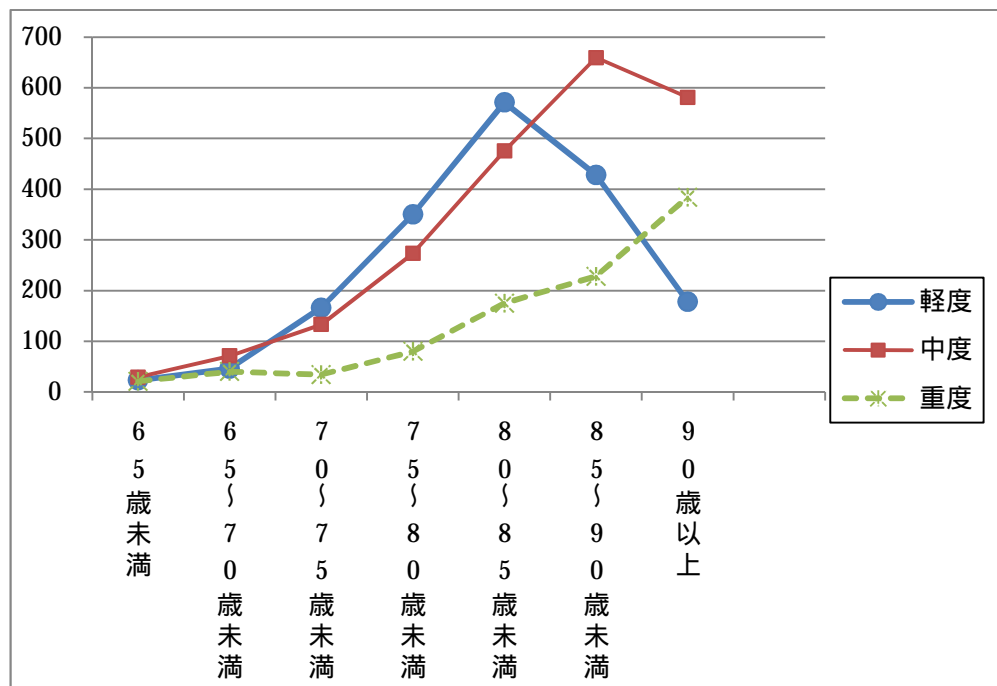
## 男性

|          | 軽度   |      | 中度   |      |      | 重度   |      |
|----------|------|------|------|------|------|------|------|
|          | 要支援1 | 要支援2 | 要介護1 | 要介護2 | 要介護3 | 要介護4 | 要介護5 |
| 65歳未満    | 3    | 3    | 6    | 13   | 13   | 6    | 6    |
|          | 6    |      | 32   |      |      | 12   |      |
| 65～70歳未満 | 17   | 19   | 25   | 26   | 20   | 13   | 16   |
|          | 36   |      | 71   |      |      | 29   |      |
| 70～75歳未満 | 36   | 35   | 40   | 57   | 32   | 26   | 21   |
|          | 71   |      | 129  |      |      | 47   |      |
| 75～80歳未満 | 76   | 58   | 83   | 81   | 53   | 29   | 28   |
|          | 134  |      | 217  |      |      | 57   |      |
| 80～85歳未満 | 114  | 80   | 109  | 99   | 56   | 46   | 38   |
|          | 194  |      | 264  |      |      | 84   |      |
| 85～90歳未満 | 114  | 75   | 93   | 97   | 63   | 63   | 36   |
|          | 189  |      | 253  |      |      | 99   |      |
| 90歳以上    | 39   | 40   | 52   | 73   | 57   | 51   | 19   |
|          | 79   |      | 182  |      |      | 70   |      |



## 女性

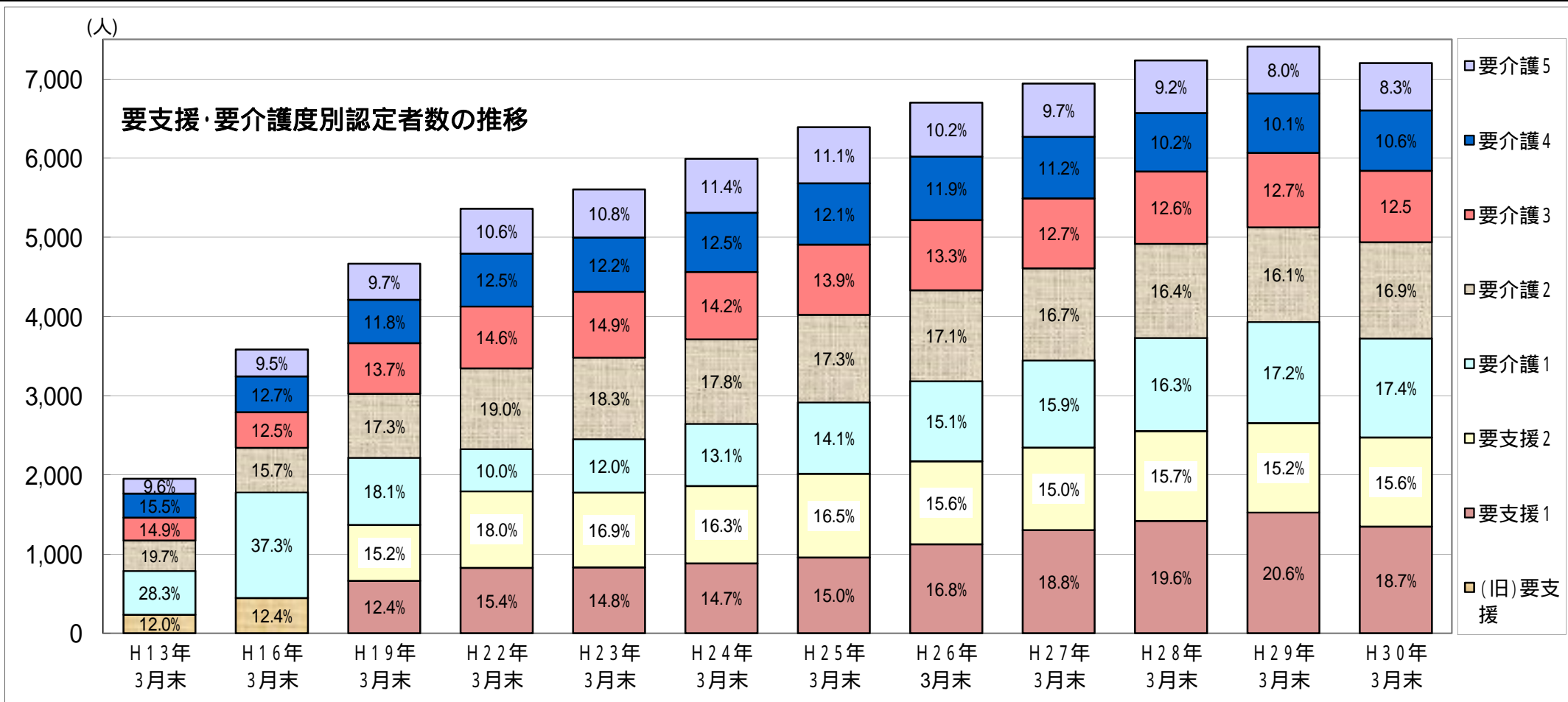
|          | 軽度   |      | 中度   |      |      | 重度   |      |
|----------|------|------|------|------|------|------|------|
|          | 要支援1 | 要支援2 | 要介護1 | 要介護2 | 要介護3 | 要介護4 | 要介護5 |
| 65歳未満    | 11   | 12   | 6    | 14   | 9    | 9    | 12   |
|          | 23   |      | 29   |      |      | 21   |      |
| 65～70歳未満 | 23   | 23   | 31   | 25   | 15   | 14   | 26   |
|          | 46   |      | 71   |      |      | 40   |      |
| 70～75歳未満 | 103  | 63   | 69   | 38   | 26   | 13   | 21   |
|          | 166  |      | 133  |      |      | 34   |      |
| 75～80歳未満 | 195  | 155  | 112  | 96   | 65   | 42   | 38   |
|          | 350  |      | 273  |      |      | 80   |      |
| 80～85歳未満 | 321  | 250  | 230  | 135  | 110  | 100  | 75   |
|          | 571  |      | 475  |      |      | 175  |      |
| 85～90歳未満 | 224  | 204  | 249  | 227  | 183  | 127  | 101  |
|          | 428  |      | 659  |      |      | 228  |      |
| 90歳以上    | 72   | 106  | 147  | 234  | 200  | 222  | 162  |
|          | 178  |      | 581  |      |      | 384  |      |



# 要支援・要介護度別認定者数の推移

単位：人

| 区分     | H13年<br>3月末 | H16年<br>3月末 | H19年<br>3月末 | H22年<br>3月末 | H23年<br>3月末 | H24年<br>3月末 | H25年<br>3月末 | H26年<br>3月末 | H27年<br>3月末 | H28年<br>3月末 | H29年<br>3月末 | H30年<br>3月末 |
|--------|-------------|-------------|-------------|-------------|-------------|-------------|-------------|-------------|-------------|-------------|-------------|-------------|
| (旧)要支援 | 234         | 444         |             |             |             |             |             |             |             |             |             |             |
| 要支援1   |             |             | 661         | 826         | 831         | 882         | 958         | 1,124       | 1,303       | 1,419       | 1,524       | 1,348       |
| 要支援2   |             |             | 708         | 966         | 946         | 978         | 1,055       | 1,048       | 1,041       | 1,133       | 1,129       | 1,123       |
| 要介護1   | 552         | 1,336       | 846         | 534         | 675         | 786         | 902         | 1,013       | 1,103       | 1,178       | 1,277       | 1,252       |
| 要介護2   | 384         | 562         | 809         | 1,019       | 1,028       | 1,066       | 1,106       | 1,144       | 1,160       | 1,187       | 1,194       | 1,215       |
| 要介護3   | 291         | 448         | 638         | 781         | 833         | 849         | 887         | 888         | 883         | 913         | 942         | 902         |
| 要介護4   | 302         | 454         | 550         | 669         | 683         | 749         | 773         | 800         | 779         | 740         | 751         | 761         |
| 要介護5   | 187         | 340         | 454         | 566         | 608         | 680         | 708         | 683         | 671         | 664         | 592         | 599         |
| 合計     | 1,950       | 3,584       | 4,666       | 5,361       | 5,604       | 5,990       | 6,389       | 6,700       | 6,940       | 7,234       | 7,409       | 7,200       |



# 介護保険の利用状況

平成30年3月利用分

## 1 認定・受給の状況

### 1-1 要介護認定者と受給者数

| 高齢者数    | 認定者数<br>(2号含む) | 認定率   | 受給(利用)<br>実人数 | 受給率   |
|---------|----------------|-------|---------------|-------|
| 35,318人 | 7,200人         | 20.4% | 4,578人        | 63.6% |

高齢化率 33.1%

### 1-2 要介護度別の受給者

#### (1) 性別

|    | 要支援1   | 要支援2   | 要介護1   | 要介護2   | 要介護3   | 要介護4   | 要介護5   | 全体     | 平均<br>要介護度 |
|----|--------|--------|--------|--------|--------|--------|--------|--------|------------|
| 男性 | 62     | 106    | 297    | 366    | 263    | 193    | 122    | 1,409  | 2.32       |
|    | 23.2%  | 25.2%  | 31.5%  | 35.6%  | 32.8%  | 29.5%  | 26.3%  | 30.8%  |            |
| 女性 | 205    | 315    | 645    | 662    | 539    | 461    | 342    | 3,169  | 2.31       |
|    | 76.8%  | 74.8%  | 68.5%  | 64.4%  | 67.2%  | 70.5%  | 73.7%  | 69.2%  |            |
| 合計 | 267    | 421    | 942    | 1,028  | 802    | 654    | 464    | 4,578  | 2.31       |
|    | 100.0% | 100.0% | 100.0% | 100.0% | 100.0% | 100.0% | 100.0% | 100.0% |            |

#### (2) 年齢別

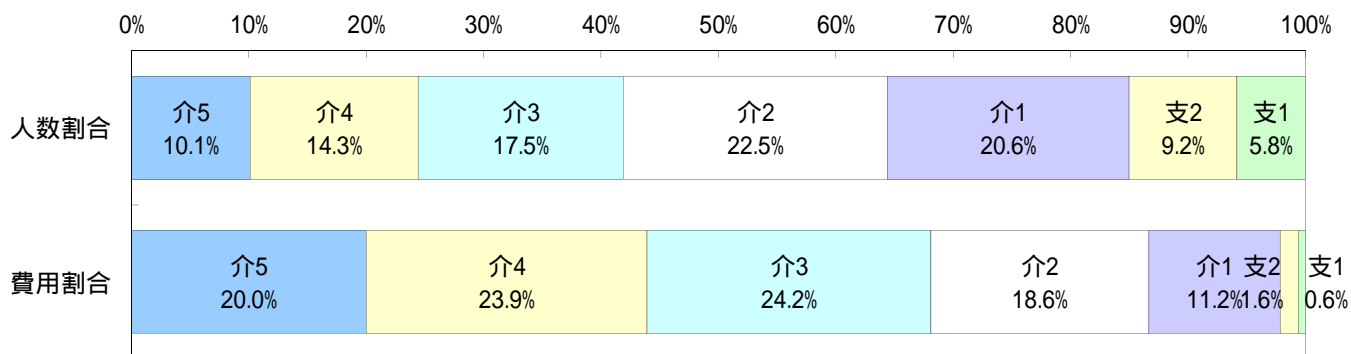
|        | 要支援1   | 要支援2   | 要介護1   | 要介護2   | 要介護3   | 要介護4   | 要介護5   | 全体     | 平均<br>要介護度 |
|--------|--------|--------|--------|--------|--------|--------|--------|--------|------------|
| 65歳未満  | 2      | 6      | 12     | 24     | 24     | 13     | 22     | 103    | 2.88       |
|        | 0.7%   | 1.4%   | 1.3%   | 2.3%   | 3.0%   | 2.0%   | 4.7%   | 2.2%   |            |
| 65-69歳 | 7      | 10     | 39     | 36     | 34     | 23     | 34     | 183    | 2.63       |
|        | 2.6%   | 2.4%   | 4.1%   | 3.5%   | 4.2%   | 3.5%   | 7.3%   | 4.0%   |            |
| 70-74歳 | 24     | 36     | 84     | 80     | 49     | 34     | 34     | 341    | 2.11       |
|        | 9.0%   | 8.6%   | 8.9%   | 7.8%   | 6.1%   | 5.2%   | 7.3%   | 7.4%   |            |
| 75-79歳 | 56     | 63     | 144    | 151    | 101    | 62     | 48     | 625    | 2.05       |
|        | 21.0%  | 15.0%  | 15.3%  | 14.7%  | 12.6%  | 9.5%   | 10.3%  | 13.7%  |            |
| 80-84歳 | 88     | 119    | 253    | 195    | 151    | 123    | 86     | 1,015  | 2.06       |
|        | 33.0%  | 28.3%  | 26.9%  | 19.0%  | 18.8%  | 18.8%  | 18.5%  | 22.2%  |            |
| 85-89歳 | 70     | 117    | 261    | 285    | 220    | 164    | 103    | 1,220  | 2.24       |
|        | 26.2%  | 27.8%  | 27.7%  | 27.7%  | 27.4%  | 25.1%  | 22.2%  | 26.6%  |            |
| 90歳以上  | 20     | 70     | 149    | 257    | 223    | 235    | 137    | 1,091  | 2.74       |
|        | 7.5%   | 16.6%  | 15.8%  | 25.0%  | 27.8%  | 35.9%  | 29.5%  | 23.8%  |            |
| 合計     | 267    | 421    | 942    | 1,028  | 802    | 654    | 464    | 4,578  | 2.31       |
|        | 100.0% | 100.0% | 100.0% | 100.0% | 100.0% | 100.0% | 100.0% | 100.0% |            |

## 2 介護費用の基本構造

### 2-1 要介護度別の介護費用の状況

| 7区分         | 要介護5    | 要介護4    | 要介護3    | 要介護2    | 要介護1   | 要支援2   | 要支援1   | 合計      |
|-------------|---------|---------|---------|---------|--------|--------|--------|---------|
| 利用人数(人)     | 464     | 654     | 802     | 1,028   | 942    | 421    | 267    | 4,578   |
| 人数割合        | 10.1%   | 14.3%   | 17.5%   | 22.5%   | 20.6%  | 9.2%   | 5.8%   | 100.0%  |
| 費用総額(千円)    | 137,990 | 164,562 | 166,492 | 127,903 | 76,959 | 10,696 | 4,249  | 688,851 |
| 費用割合        | 20.0%   | 23.9%   | 24.2%   | 18.6%   | 11.2%  | 1.6%   | 0.6%   | 100.0%  |
| 1人あたり費用額(円) | 297,393 | 251,623 | 207,596 | 124,419 | 81,698 | 25,406 | 15,913 | 150,470 |
| 3区分         | 重度      |         | 中度      |         |        | 軽度     |        | 合計      |
| 利用人数(人)     | 1,118   |         | 2,772   |         |        | 688    |        | 4,578   |
| 人数割合        | 24.4%   |         | 60.6%   |         |        | 15.0%  |        | 100.0%  |
| 費用総額(千円)    | 302,552 |         | 371,354 |         |        | 14,945 |        | 688,851 |
| 費用割合        | 43.9%   |         | 53.9%   |         |        | 2.2%   |        | 100.0%  |
| 1人あたり費用額(円) | 270,619 |         | 133,966 |         |        | 21,722 |        | 150,470 |

#### < 利用人数割合と費用割合 >

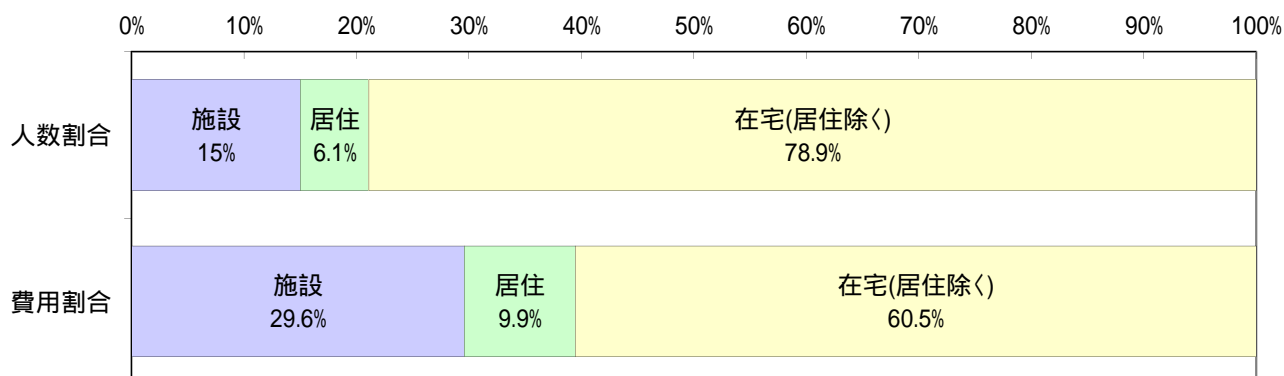


### 2-2 施設・居住・在宅(居住除く)別の介護費用の状況

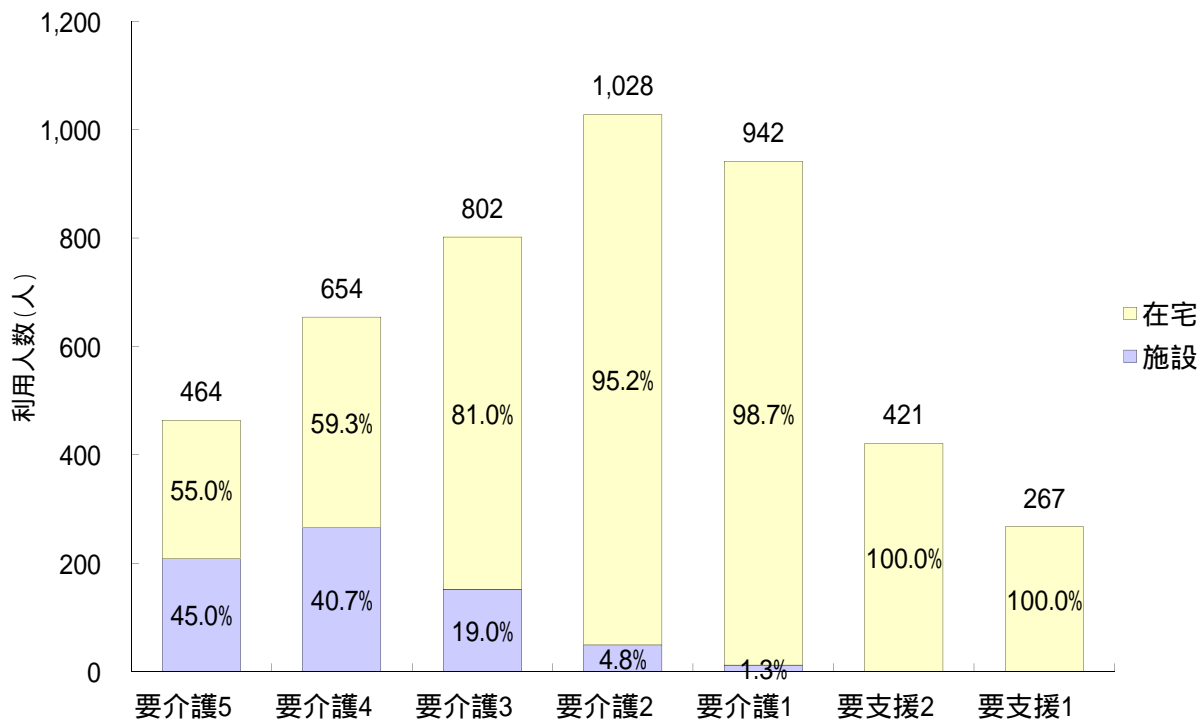
|             | 施設      | 在宅      |          | 合計      |
|-------------|---------|---------|----------|---------|
|             |         | 居住      | 在宅(居住除く) |         |
| 利用人数(人)     | 688     | 3,890   | 279      | 4,578   |
| 人数割合        | 15.0%   | 85.0%   | 6.1%     | 100.0%  |
| 費用総額(千円)    | 203,945 | 484,905 | 67,857   | 688,851 |
| 費用割合        | 29.6%   | 70.4%   | 9.9%     | 100.0%  |
| 1人あたり費用額(円) | 296,432 | 124,654 | 243,215  | 150,470 |
| 平均要介護度      | 3.89    | 2.04    | 2.56     | 2.31    |

注) サービス利用の重複は考慮していない。

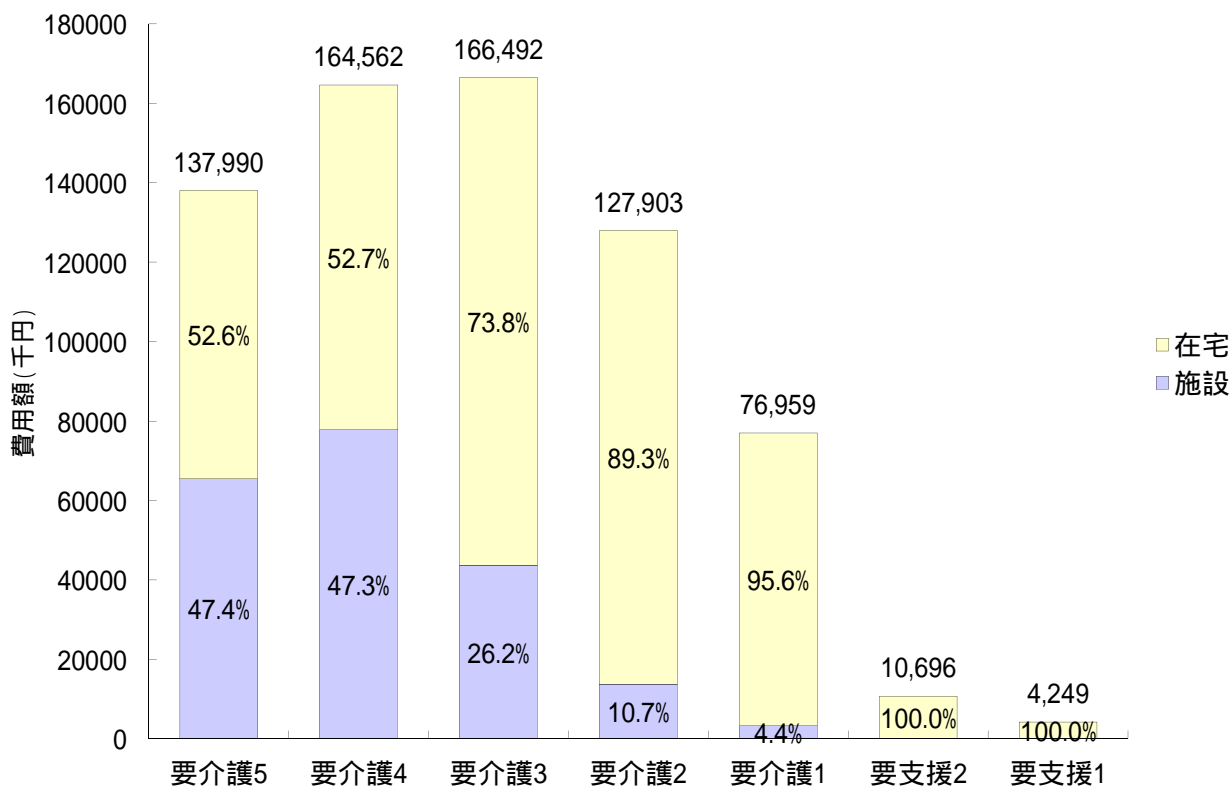
#### < 利用人数割合と費用割合 >



< 要介護度別の施設・在宅利用者の割合 >



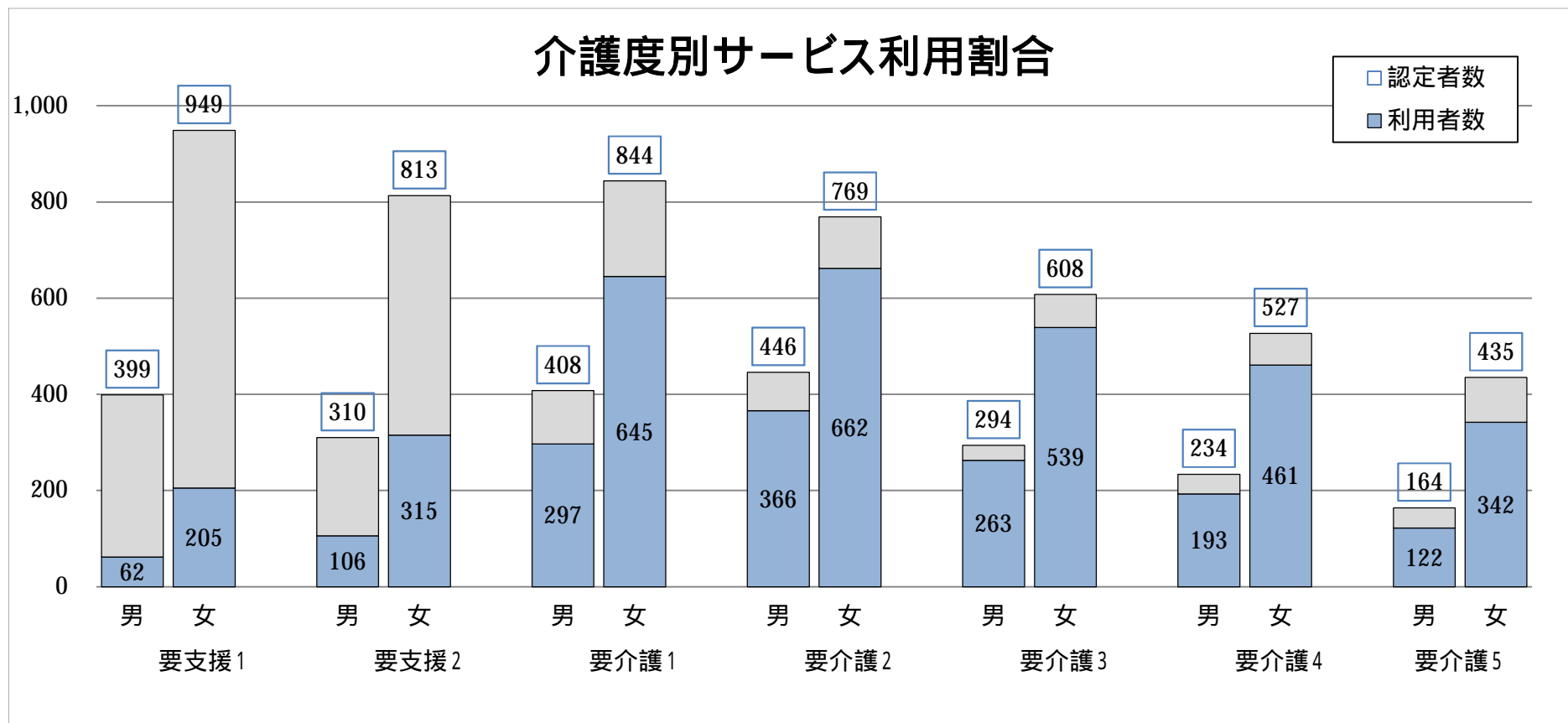
< 要介護度別の施設・在宅費用の割合 >



# 介護度別サービス利用状況

(H30年3月末利用)

|    |      | 要支援1  | 要支援2  | 要介護1  | 要介護2  | 要介護3  | 要介護4  | 要介護5  | 合計    |
|----|------|-------|-------|-------|-------|-------|-------|-------|-------|
| 男性 | 認定者数 | 399   | 310   | 408   | 446   | 294   | 234   | 164   | 2,255 |
|    | 利用者数 | 62    | 106   | 297   | 366   | 263   | 193   | 122   | 1,409 |
|    | 利用率  | 15.5% | 34.2% | 72.8% | 82.1% | 89.5% | 82.5% | 74.4% | 62.5% |
| 女性 | 認定者数 | 949   | 813   | 844   | 769   | 608   | 527   | 435   | 4,945 |
|    | 利用者数 | 205   | 315   | 645   | 662   | 539   | 461   | 342   | 3,169 |
|    | 利用率  | 21.6% | 38.7% | 76.4% | 86.1% | 88.7% | 87.5% | 78.6% | 64.1% |
| 合計 | 認定者数 | 1348  | 1123  | 1252  | 1215  | 902   | 761   | 599   | 7,200 |
|    | 利用者数 | 267   | 421   | 942   | 1028  | 802   | 654   | 464   | 4578  |
|    | 利用率  | 19.8% | 37.5% | 75.2% | 84.6% | 88.9% | 85.9% | 77.5% | 63.6% |





# 介護保険サービス基盤の状況

平成30年4月1日現在

| サービス区分      |                               |             | 合計<br>A |
|-------------|-------------------------------|-------------|---------|
| 居宅介護支援事業者   |                               |             | 47      |
| 居宅サービス      | 訪問                            | 介護(ホームヘルプ)  | 43      |
|             |                               | 看護(リハビリを含む) | 17      |
|             |                               | 訪問入浴        | 2       |
|             | 通所                            | 介護(デイ)      | 17      |
|             |                               | リハ(デイケア)    | 7       |
|             | 短期入所                          | 生活介護:特養等    | 11      |
|             |                               | 療養介護:老健等    | 3       |
|             | 福祉用具貸与                        |             |         |
| 地域密着型サービス   | 認知症対応型通所介護                    |             | 9       |
|             | 定期巡回・随時対応型訪問介護看護              |             | 1       |
|             | 小規模多機能居宅介護                    |             | 1       |
|             | 看護小規模多機能居宅介護                  |             | 1       |
|             | 地域密着型通所介護                     |             | 17      |
|             | 認知症対応型<br>共同生活介護<br>(グループホーム) | 施設数         | 10      |
|             |                               | ユニット数       | 14      |
|             |                               | 定員数         | 126     |
|             | 地域密着型<br>介護老人福祉施設<br>(小規模特養)  | 施設数         | 3       |
|             |                               | 定員数         | 87      |
| 特定施設入居者生活介護 |                               | 施設数         | 5       |
|             |                               | 定員数         | 226     |
| 施設サービス      | 介護老人福祉施設                      | 施設数         | 5       |
|             |                               | 定員数         | 370     |
|             | 介護老人保健施設                      | 施設数         | 3       |
|             |                               | 定員数         | 260     |
|             | 介護療養型医療施設                     | 施設数         | 1       |
|             |                               | 定員数         | 22      |
| 事業所・施設等合計   |                               |             | 212     |

| 前年度<br>B | A - B |
|----------|-------|
| 45       | 2     |
| 41       | 2     |
| 14       | 3     |
| 3        | -1    |
| 16       | 1     |
| 7        | 0     |
| 11       | 0     |
| 3        | 0     |
| 9        | 0     |
| 8        | 1     |
| 1        | 0     |
| 1        | 0     |
| 1        | 0     |
| 19       | -2    |
| 9        | 1     |
| 12       | 2     |
| 108      | 18    |
| 3        | 0     |
| 87       | 0     |
| 5        | 0     |
| 226      | 0     |
| 5        | 0     |
| 350      | 20    |
| 3        | 0     |
| 260      | 0     |
| 1        | 0     |
| 22       | 0     |
| 205      | 7     |