

情報の入手先

メールでの配信

●防災情報メール 大阪府
●緊急速報メール 河内長野市

touroku@osaka-bousai.net

直接上記アドレスを入力し、空メールを送信してください。
右記の二次元コードを携帯電話で読み込んでメールを送信することも可能です。



電話での情報収集

●災害テレホン案内

0120-047-714

電話から、防災行政無線（屋外スピーカー）で放送された内容を確認することができます。（通話料無料）

河川の画像情報

梅雨や台風時の大雨の際、川の様子は一変します。河川カメラ画像をご確認し、避難行動に役立ててください。

南河内・西除川 高橋 →



NTT災害用伝言ダイヤル 171

『171』をダイヤルし、利用ガイダンスにしたがって伝言の録音・再生を行ってください。

災害発生時には、NTTの災害用伝言ダイヤルサービスが稼働します。事前契約などはいっさい不要。家族や友人などが被災した場合の安否の確認や連絡などに活用できます。

メッセージを録音
再生
再生
録音

災害用伝言ダイヤルセンター

凡例

土砂災害特別警戒区域（急傾斜）	過去に土砂災害があった場所
土砂災害警戒区域（土石流）	過去に浸水災害があった場所
土砂災害警戒区域（急傾斜）	危険箇所
土砂災害警戒区域（土石流）	広場
一時避難場所	防災行政無線（屋外スピーカー）
指定避難所	河川カメラ
指定福祉避難所	
集会所	

土砂災害特別警戒区域、警戒区域は、土砂災害のおそれがある区域に対して、大阪府が指定を行っています。市では、情報伝達や警戒避難体制の整備を行います。警戒区域内では、建築物の構造規制や建築物の移転等の勧告が行われることがあります。

河内長野市役所 危機管理課
〒586-8501 大阪府河内長野市原町一丁目1番1号 TEL 53-1111
E-mail bousaitaisaku@city.kawachinagano.lg.jp

河内長野市 下里町地区

地域版ハザードマップ

令和5年3月作成

こんなときは赤信号！早めの避難を！！

崖崩れ

せり出している浮石の多いがけ

- 山の斜面の途中から水が噴き出したとき。
- 斜面からバラバラと小石などが落ちてきたとき。
- 石垣や擁壁が盛り上がり、亀裂が入ったとき。

地すべり

割れ目がある広い地面がそのまますべり出す

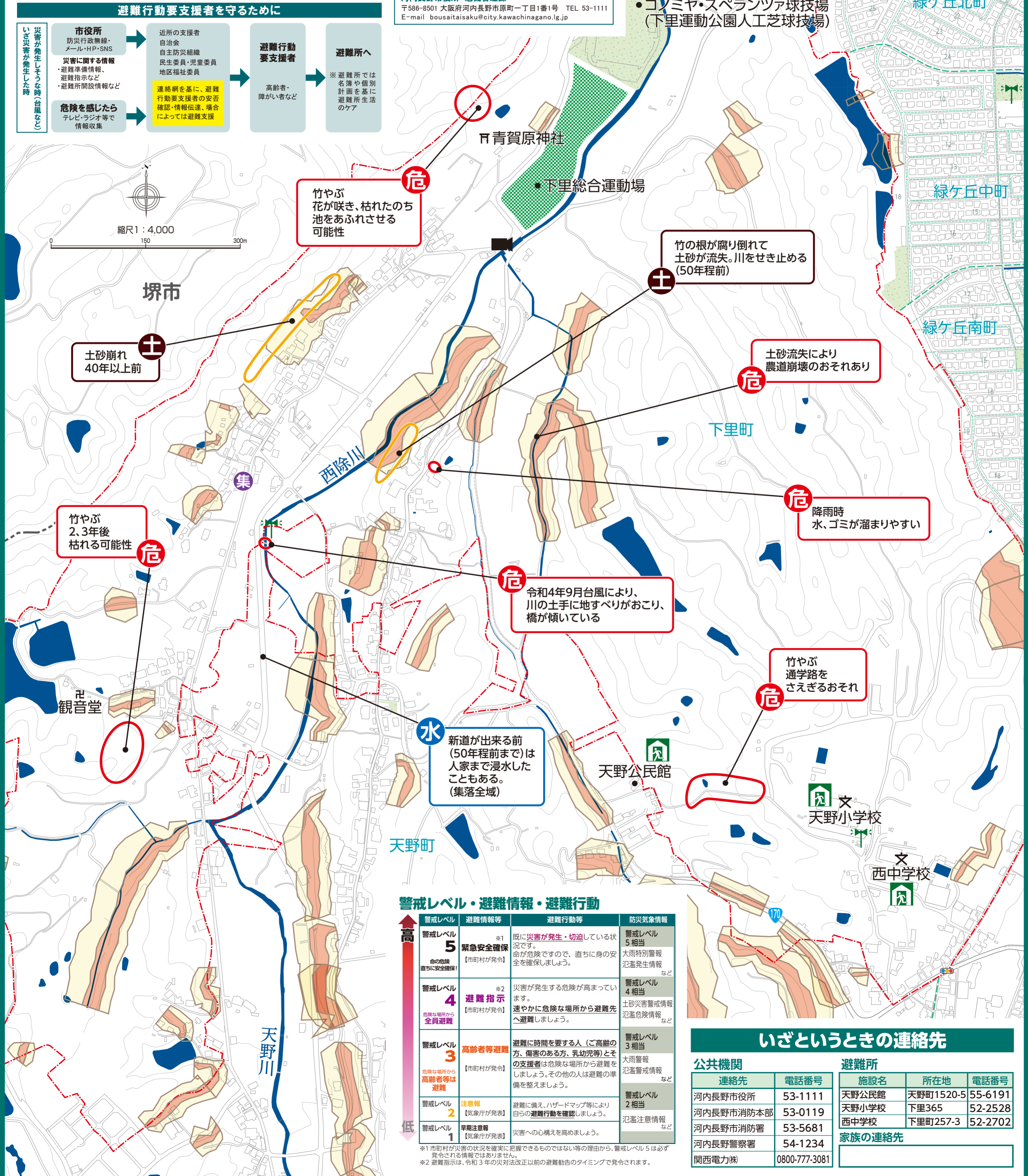
- 地面に割れ目ができるとき。
- 池や井戸の水が急に減ったり、濁ったりしたとき。

土石流

裏山に急な谷川がある

- 立木の根が腐り、大きな石の流れる音が聞こえるとき。
- 渓流の流れが急に濁ったり、流木が混ざったりしたとき。
- 雨が降り続けているのに、渓流の水位が急激に減少しはじめたとき。

●コソミヤ・スプランツア球技場（下里運動公園人工芝球技場）



警戒レベル・避難情報・避難行動

警戒レベル	避難情報等	避難行動等	防災気象情報
警戒レベル5 命の危険 直ちに安全確保！	※1 緊急安全確保 【市町村が発令】	既に災害が発生・切迫している状況です。命が危険ですので、直ちに身の安全を確保しましょう。	警戒レベル5相当 大雨特別警報 氾濫発生情報 など
警戒レベル4 命の危険から全員避難	※2 避難指示 【市町村が発令】	災害が発生する危険が高まっています。速やかに危険な場所から避難先へ避難しましょう。	警戒レベル4相当 土砂災害警戒情報 氾濫危険情報 など
警戒レベル3 命の危険から高齢者等は避難	※3 高齢者等避難 【市町村が発令】	避難に時間を要する人（ご高齢の方、傷者のある方、乳幼児等）とその支援者は危険な場所から避難をしましょう。その他の人は避難の準備を整えましょう。	警戒レベル3相当 大雨警報 氾濫警戒情報 など
警戒レベル2 注意報	【気象庁が発令】	避難に備え、ハザードマップ等により自らの避難行動を確認しましょう。	警戒レベル2相当 氾濫注意情報 など
警戒レベル1 早期注意報	【気象庁が発令】	災害への心構えを高めましょう。	

※1 市町村が災害の状況を確実に把握できるものではない等の理由から、警戒レベル5は必ず発令される情報ではありません。
※2 避難指示は、令和3年の防災対策改正以前の避難勧告のタイミングで発令されます。

いざというときの連絡先

公共機関		避難所		
連絡先	電話番号	施設名	所在地	電話番号
河内長野市役所	53-1111	天野公民館	天野町1520-5	55-6191
河内長野市消防本部	53-0119	天野小学校	下里365	52-2528
河内長野市消防署	53-5681	西中学校	下里町257-3	52-2702
河内長野警察署	54-1234	家族の連絡先		
関西電力㈱	0800-777-3081			