

かわちながの
河内長野 暮らしのべんりちょう
にほんごばん
(やさしい日本語版)

かわちながのし
河内長野市

やさしい日本語版

くらしのべんりちょう

もくじ

- 1 じしん・たいふう・かじ・・・・・・・・・・・・・・・・・・・・・1
 - 1 - 1 じしん
 - 1 - 2 たいふうシーズン
 - 1 - 3 かじ 119ばん
 - 1 - 4 ひなんばしょ
避難場所(にげるところ)

- 2 はじめの てつづきと ざいりゅう しかく・・・・・・・・・・・・・・・・・・・・・5
 - 2 - 1 がいこくじんとうろく
外国人登録
 - 2 - 2 こくみんけんこうほけん
国民健康保険
 - 2 - 3 こくみんねんきん
国民年金
 - 2 - 4 しょうがっこう ちゅうがっこう
小学校・中学校へ はいる
 - 2 - 5 じどうしゃうんてんめんきよしょう
自動車運転免許証のじゅうしょ を かえる
 - 2 - 6 ざいりゅう しかく
 - 2 - 7 しやくしよ
市役所 で している おもな てつづき
 - 2 - 8 しやくしよ まどぐち
市役所 と 窓口センターについて

- 3 ごみのだしかた と リサイクル・・・・・・・・・・・・・・・・・・・・・11
 - 3 - 1 ごみを わけて だします
 - 3 - 2 ごみのシール
 - 3 - 3 ごみの わけかたの ポイント
 - 3 - 4 リサイクルごみ
 - 3 - 5 りんじ ごみ(おかねがいらいます)
 - 3 - 6 いらなくなったエアコン、テレビ、れいぞうこ・れいとうこ、せんたくきのひきとりについて
 - 3 - 7 ひきとりの できない ごみ
 - 3 - 8 のやきは しないでください!

- 4 みんなのくらしのサービス(すいどう、でんき、ガス、でんわ)・・・・・・16
- 4 - 1 すいどう
 - 4 - 2 でんき
 - 4 - 3 ガス
 - 4 - 4 いえのでんわ
 - 4 - 5 こうしゅうでんわ
 - 4 - 6 けいたいでんわ
 - 4 - 7 にほんに すんでいるひとに でんわする ときは?
 - 4 - 8 しがいの ばんごう
 - 4 - 9 こくさいでんわ(にほんいがいに でんわ すること)をするには?
 - 4 - 10 でんわについてわからないとき
- 5 ちかくにすむひとや おともだちと なかよく する・・・・・・21
- 5 - 1 ひっこしたとき(いえを かわってきたとき)
 - 5 - 2 まいにち よく つかう あいさつことば
 - 5 - 3 じちかい
 - 5 - 4 ペットを かうとき
 - 5 - 5 ねんがじょう
 - 5 - 6 おせいぼ・おちゅうげん
- 6 いりょうきかん・・・・・・23
- 6 - 1 つかいかた
 - 6 - 2 がいこくごが わかる びょういん・しんりょうしょ
- 7 しゅっさん・こそだて・・・・・・24
- 7 - 1 にんしんしたら
 - 7 - 2 こどもがうまれたら
 - 7 - 3 けんこうしんさ・ほけんしどう
 - 7 - 4 よぼうせっしゅ
- 8 ほいくしょ および こそだて しえん・・・・・・27
- 8 - 1 ほいくしょについて
 - 8 - 2 ほいくしょににゅうしょするには
 - 8 - 3 いちじてきほいくじぎょう
 - 8 - 4 ちびっこケアルーム(びょうごじほいく)
 - 8 - 5 こどものてあて・きゅうふ

- 8 - 6 こそだてたんきしえんじぎょう、
- 8 - 7 ファミリー・サポート・センター
- 8 - 8 ^{こそだてしえん}子育て支援センターについて
- 8 - 9 ^{こそだてしえん}子育て支援センターのれんらくさき

9 きょういく・・・・・・・・・・・・・・・・・・・・・・・・・・ 32

- 9 - 1 にほんのきょういくせいど
- 9 - 2 ^{ようちえん}幼稚園
- 9 - 3 ^{しょうがっこう} 小学校、^{ちゅうがっこう} 中学校
- 9 - 4 しゅうえん、しゅうがくのえんじょ
- 9 - 5 ほうかごじどうかい

10 けんこう しんさ・・・・・・・・・・・・・・・・・・・・・・・・・・ 36

- 10 - 1 せいじんむけけんこうしんさ
- 10 - 2 けんこう しんさ かんけい の くわしい ないよう

11 きんゆう きかん・・・・・・・・・・・・・・・・・・・・・・・・・・ 40

- 11 - 1 ^{ぎんこう}銀行 こうざ を ひらく
- 11 - 2 こうきょうりょうきんのじどうひきおとし
- 11 - 3 ATM
- 11 - 4 こくないそうきん
- 11 - 5 かいがいそうきん
- 11 - 6 ^{ゆうびんきょく}郵便局 の きんゆう ぎょうむ

12 ゆうびん・たくはい・・・・・・・・・・・・・・・・・・・・・・・・・・ 42

- 12 - 1 ^{ゆうびんきょく}郵便局
- 12 - 2 こくないゆうびん
- 12 - 3 こくさいゆうびん
- 12 - 4 ゆうびんサービスのじょうほう
- 12 - 5 みんかんのたくはいサービス

1 2 - 6	かわちながの 河内長野	しないの	ゆうびんきょく 郵便局	と	たくはい	ぎょうしゃ	の	
								でんわ ばんごう
1 3	コンビニ							45
1 3 - 1	かわちながの 河内長野	のコンビニ						
1 3 - 2	コンビニのべんりなきのう							
1 4	しないこうつう							46
1 4 - 1	でんしゃ							
1 4 - 2	バス							
1 4 - 3	タクシー							
1 4 - 4	こうつうルールとマイカー							
1 5	ぶんか、スポーツ、にほんご、レクリエーション							53
1 5 - 1	おんがく、えんげき、オペラ、などを みる、きく							
1 5 - 2	スポーツにしたしむ							
1 5 - 3	こうりゅうをたのしむ							
1 5 - 4	にほんごを べんきょうしたい							
1 5 - 5	ちいきでボランティア							
1 5 - 6	ほんや、CD・ビデオをかりる							
1 5 - 7	インターネットをしたいとき							
1 5 - 8	かいぎや かつどうなどで つかう へやを かりたいとき							
1 6	こうきょうしせつ							56
1 6 - 1	し 市のしせつ							
1 6 - 2	ほいくしょ 保育所	ようちえん 幼稚園	がっこう 学校					
1 6 - 3	おもな	かんこうちょう 官公庁	など					
1 7	きんきゅうじのれんらくさき							63
1 7 - 1	じけん・じこ・とうなん							
1 7 - 2	かさい・きゅうきゅう・きゅうじょ							

17 - 3 ガスもれ

17 - 4 きゅうじつきゅうびょうしんりょうじょ
休日急病診療所

17 - 5 しょうにきゅうびょうしんりょう
小児急病診療 (ちゅうがくせいいかのこどもがたいしょう)

17 - 6 しゃかんのしょうにきゅうきゅうびょういん
やかんの小児救急病院

17 - 7 きゅうきゅうびょういん
救急病院

18 かわちながのし
河内長野市から ひっこすとき 67

18 - 1 でんき、ガス、すいどう を とめるてつづき と おかねのしはらい

18 - 2 こくみんけんこうほけんしょう
国民健康保険証を わたす

18 - 3 ひっこしのごみを どうするか について

19 わたしたちのまち かわちながの
河内長野 68

19 - 1 ちせい

19 - 2 かわちながのし
河内長野市 の き「くすのき」

19 - 3 かわちながのし
河内長野市 の はな「きく」

19 - 4 かわちながの
河内長野しみん けんしょう

19 - 5 かわちながの
河内長野を たのしもう!みどころ はっけい(パート1)

20 かわちながのしこくさいこうりゅうきょうかい
河内長野市国際交流協会 (KIFA) 71

このべんりちょうの使い方

ないよう 内容については平成19年7月時点のものです。

せつめい ないよう がいよう せつめい 詳しいことは かんけい する 機関へ 問い合わせ くだ
説明内容については概要の説明ですので、詳しいことは関係する機関へ問い合わせ下
さい。と あ さき とく きさい にほんご たいおう にほんご
問い合わせ先は特に記載していないかぎり日本語のみの対応となりますので、日本語のできる
ひと と あ とう てつだ くだ
人に問い合わせ等を手伝ってもらって下さい。

1 じしん・たいふう・かじ

けいさつ 警察 110 きゅうきゅうしゃ / しょうぼうしょ 消防署 119

1-1 じしん

にほんは、おおきな じしんが おおいです。 いつも ちゅういして、じゅんびしておきましょう。 ひなんばしょ 避難場所（にげるところ）を たしかめておきましょう。 みず、たべものなどを、リュックに 入れて したの え を みながら、じゅんびしましょう。

リュックのおもさは、おんなのひと 10キログラム、おとこのひと 15キログラムです。



じしんが おきたら

- *じょうぶな つくえなどの したにはいる
- *すぐに ひを とめる
- *げんかんの ドアを あける
- *にげるときは かならず あるいて にげる
- *くるまには のらない
- *せまいみち への そばは やねの かわらが おちてくるので ちかよらない
- *くるまは みちの ひだりに よせて エンジンを きる
- *テレビ、ラジオなどを きく

- * ヘルメットなどで あたまを まもり、避難場所^{ひなんばしよ}（にげるところ）に いどうする
- * じしんで かじに なったときは、はやく にげる

ちかくの避難場所^{ひなんばしよ}（にげるところ）を しておきましょう。
しょうがっこう、ちゅうがっこう、こうみんかん
小学校、中学校、公民館へ いきましょう。
（したの ひょうを みてください）

1 - 2 たいふうシーズン

たいふうは、なつから あきにかけて たくさん にほんに きます。つよいかぜや はげしい あめが ふると じめんが くずれたり、かわの みずが あふれたり します。たいふうが くるまえに つぎのことに ちゅうい しましょう。

- * いえを しらべて、しゅうりや ほきょうを する。
- * まどガラスは ガムテープを はり、シャッターなどは しめておく。
- * にわ、ベランダの ゴミばこ、はちうえ、おきものは うごかないようにするか、いえの なかに 入れておく。
- * あめや かぜで でんきが つかなく なるまえに、かいちゅうでんとうや けいたいラジオなどを きめたところに おいておく。
- * にげるとき もっていく たいせつな ものを そろえて、きめたところに おいておく。
- * ちかくの避難場所^{ひなんばしよ}（にげるところ）を しておく。
- * そとへ 出るときは、ヘルメットか あつでの ぼうしを かぶり、あたまを まもりましょう。
- * おれた でんちゅうや たれさがった でんせんには ちかよらないこと。
- * テレビ、ラジオから あたらしい きしょう じょうほうを チェックし、「にげてください」という しじが できれば、はやく にげましょう。
- * 「^{おおあめ}大雨 警報」、「^{あばふう}暴風 警報」などの けいほうや、ちゅういほうがでたときは できるだけそとに でないようにしましょう
- * おとしより、びょうにん、あかちゃん、ちいさいこどもの いる かていは とくに はやめに ひなん しましょう。
- * にげるときに もっていくものは、まえもって リュックなどに 入れておきましょう。（じしんの ページを みてください）

1 - 3 かじ 119ばん

ひが でたら、すぐに ^{しょうかき}消火器などで ひを けしましょう。 ひが てんじょうまで とどいたときは、すぐに にげましょう。そして おおきな こえで 「かじだ!」と となりや、きんじょにつたえ、^{しょうぼうしょ}消防署（119ばん）に でんわ してください。

いつも ひの あつかいには きをつけましょう：

*ねながら たばこを すわない

*こんろや ストープのまわりに カーテンなど もえやすいものがないか きをつける

*あげものの りょうりちゅうは、そのばを はなれない

*しょうかきは わかりやすいところに おいておく

*いえなどに ひを つけられないよう、いえのまわりに もえやすいものを おかない

1 - 4 ^{ひなんばしょ}避難場所（にげるところ）

No.	めいしょう 名称	じゅうしょ 住所
1	ながの ちゅうがっこう 長野 中学校	ほんだちょう 本多町3-1
2	ひがし ちゅうがっこう 東 中学校	にっとうちょう 日東町26-1
3	ちよだ ちゅうがっこう 千代田 中学校	いちちょう 市町1367-1
4	にし ちゅうがっこう 西 中学校	しもざとちょう 下里町257-3
5	かがた ちゅうがっこう 加賀田 中学校	いしぼとけ 石仏570
6	なんかだい ちゅうがっこう 南花台 中学校	なんかだい 南花台6-6-1
7	みか だい ちゅうがっこう 美加の台 中学校	みか だい 美加の台7-2-1
8	ちよだ しょうがっこう 千代田 小学校	きどちょう 木戸町649
9	ながの しょうがっこう 長野 小学校	にしだいちょう 西代町14-1
10	おやまだ しょうがっこう 小山田 小学校	おやまだちょう 小山田町590-1
11	あまの しょうがっこう 天野 小学校	しもざとちょう 下里町365
12	たこう しょうがっこう 高向 小学校	たこう 高向86
13	みっかいち しょうがっこう 三日市 小学校	うえだちょう 上田町380
14	かがた しょうがっこう 加賀田 小学校	かがた 加賀田568-1

15	あまみ しょうがっこう 天見 小学校	あまみ 天見2370-1
16	くすのき しょうがっこう 楠 小学校	くすのきちょうひがし 楠 町 東 1011
17	いしほとけ しょうがっこう 石 仏 小学校	いしほとけ 石 仏 662
18	なんかだいひがししょうがっこう 南花台 東 小学校	なんかだい 南花台2-11-1
19	かわかみ しょうがっこう 川上 小学校	きよみだい 清見台4-18-1
20	みか だい しょうがっこう 美加の台 小学校	みか だい 美加の台 3-25-1
21	なんかだいにし しょうがっこう 南花台西 小学校	なんかだい 南花台4-24-1
22	みっかいち ようちえん 三日市 幼稚園	うえだちょう 上田町200-1
23	しお みや ほいくしょ 汐の宮 保育所	しお みやちょう 汐の宮 町 8-39
24	かわかみ こうみんかん 川上 公民館	てらもと 寺元501
25	かがた こうみんかん 加賀田 公民館	かがた 加賀田617-4
26	たこう こうみんかん 高向 公民館	たこう 高向515-3
27	ちよだ こうみんかん 千代田 公民館	きどにしまち 木戸西町1-2-9
28	あまみ こうみんかん 天見 公民館	いわげ 岩瀬1244
29	あまの こうみんかん 天野 公民館	あまのちょう 天野町 1520-5
30	なんかだい こうみんかん 南花台 公民館	なんかだい 南花台8-4-1
31	しみんそうごうたいいくかん 市民総合体育館	だいしちょう 大師町25-1
32	ふくし 福祉センター	だいしちょう 大師町26-1
33	ほけん 保健センター	きくすいちょう 菊水町2-13
34	せいしょうねんかつどう 青少年活動センター	たきはた 滝畑483-3
35	ノバティホール	ながのちょう 長野町5-1-303
36	ラブリーホール	にしだいちょう 西代町12-46
37	あやたホール	おやまだちょう 小山田町1824-4
38	キックス	しょうえいちょう 昭栄町7-1
39	みのでホール	ひの 日野980
40	くすのかホール	きよみだい 清見台4-18-2
41	フォレスト みっかいち 三日市	みっかいちちょう 三日市町32-1

2 はじめの てつづきと ざいりゅう しかく

2 - 1 がいこくじんとうろく しみんか 53 - 1111

にほんに 90日^{にち}いじょう いる がいこくじんは、90日^{にち} いないに ^{しやくしよ}市役所 の「^{しみんか}市民課」
で ^{がいこくじんとうろく}外国人登録を してください。

いくときは ^{がいこくじんとうろく}外国人登録しんせいしよ(^{しやくしよ}市役所 にあります)

パスポート、しやしん2まい (4.5cm×3.5cm / 6ヶ^{げつ}月^{にち}いないに うつしたもの)を もってき
てください。

2 - 2 こくみんけんこうほけん ほけんねんきんか 53 - 1111

1ねんいじょう にほんに いるひとは、^{こくみんけんこうほけん}国民健康保険に はいってください。 ^{かいしゃ}か
いしゃで、^{けんこうほけん}健康保険に はいっているひとは のぞきます。

びょういんへ ^{しやくしよ}いくとき、もっていって ください。 ^{ほけんねんきんか}市役所の 「^{ほけんねんきんか}保険年金課」で
てつづきが できます。 ^{がいこくじんとうろくしやうめいしよ}外国人登録証明書と ^{いんかん}いんか^んを もってきてください。
^{ほけんねんきんか}くわしくは、^{ほけんねんきんか}保険年金課へ きいてください。

2 - 3 こくみんねんきん ほけんねんきんか 53 - 1111

20さい から 60さいの ^{こくみんねんきん}かたは、^{こくみんねんきん}国民年金に はいってください。

^{かいしゃ}か
いしゃの ^{こうせいねんきん}こうせい年金 などにはいっていれば、はいらなくてもいいです。

^{がいこくじんとうろくしやうめいしよ}外国人登録証明書と ^{いんかん}いんか^んを もってきてください。

^{ほけんねんきんか}くわしいことは ^{ほけんねんきんか}保険年金課へ きいてください。

2 - 4 ^{しょうがっこう}小学校・^{ちゅうがっこう}中学校へ ^{しみんか}はいる ^{しみんか}市民課 53 - 1111

^{がいこくじんとうろく}外国人登録を ^{しみんか}したときに、^{しみんか}市民課で てつづきを ^しします。

あとで、^{がっこうきょういくか}学校教育課から ^{れんらくが}れんらくが あります。

2 - 5 自動車運転免許証のじゅうしょ を かえる

あたらしい じゅうしょが かいてあるものを もって(外国人登録書 など)、
かわちながの けいさつしょ または うんてんめんきょしけんじょう
河内長野 警察署 または 運転免許試験場 てつづきを してください。
おおさか
(大阪いがいから きたひとは しゃしんも いります。3cm×2.4cm 1まい)

2 - 6 ざいりゅう しかく

* にほんに はいるとき、もくてきに よって もらえる しかくで、しかく ごとに
ざいりゅう できる きかんが きめられて います。

その きかんと すぎると にほんに いることは できません。

* ざいりゅう きかんと ながくしたい ときは、さいごのひ までに、 にゅうこくかんりきょく
入国管理局に
しんせいして きょかを うけて ください。てつづきには おかねが いります。

あとから、きょか・ふきょかの しらせが ほんにんに とどきます。

* にほんで うまれ、にほん こくせきの ない あかちゃんが にほんで くらす ときは、
うまれたひ から 30日 までに にゅうこくかんりきょく
入国管理局で ざいりゅう しかくを とる て
つづきを してください。

パスポートが なくても しんせい してください。

* くわしくは おおさかほうむきょく
大阪法務局 きいてください。

おおさかにゅうこくかんりきょく
大阪入国管理局

06 - 6941 - 0771

おおさかにゅうこくかんりきょく てんのうじしゅつちょうじょ
大阪入国管理局 天王寺出張所

06 - 6774 - 3413

がいこくじんざいりゅうそうごう
外国人在留総合インフォメーションセンター

おおさかしちゅうおうくたにまち
大阪市中央区谷町 2 - 1 - 17

06 - 6941 - 3701 ~ 2

おおさかほうむきょく
大阪法務局

おおさかしちゅうおうくたにまち 2 - 1 - 17 大阪第2法務合同庁舎
おおさかだい ほうむごうどうちようしゃ

06 - 6942 - 1483

2 - 7 市役所しやくしよ で している おもな てつづき

(1) 外国人登録がいこくじんとうろく 市民課しみんか 53 - 1111

あたらしく とうろくする - にほんへ きてから 90日にち いない、

または うまれてから 60日にち いない

(ざいりゅう しかくは、うまれてから 30日にち いないに とってください)

もってくるもの

- ・ 外国人登録がいこくじんとうろく 申し込みしみんか 市役所しやくしよ に あります)
- ・ パスポート (うまれて すぐの こどもは 母子手帳ぼしてちよう と 出生証明書しゅっせいしょうめいしよ)
- ・ しゃしん 2まい (おなじ しゃしん) (たて4.5cm よこ3.5cm / 6ヶ月げつ いないに ったもの) (16さい までは いりません)

出生証明書しゅっせいしょうめいしよ は いし か じょさんし から もらってください。

登録証明書とうろくしょうめいしよ きりかえ - とうろくしたひ から 5かいめ

(えいじゅうしゃは 7かいめ) の たんじょうび (または 16さいに なったひ) から

30日にち いない

もってくるもの

- ・ 登録証明書とうろくしょうめいしよ
- ・ パスポート
- ・ しゃしん 2まい (16さいまでは いりません)

へんこう とうろく - じゅうしよ、なまえ、はたらいているところ、ざいりゅう しかく、

ざいりゅう きかん などが かわれば 14日か いない

もってくるもの

・^{とうろくしょうめいしょ}登録証明書

・パスポートや、へんこうがわかるしよるい

さいこうふ - なくしたときなど 14日^か いない

ほんにんが してください。もし 16さいに なっていない ときは いっしょに

すんでいる しんせきなどが してください。

くわしい ことは でんわで きいてください。 ^{しみんか}市民課 53 - 1111

(2) いろいろな とどけで ^{しみんか}市民課 53 - 1111

^{こんいんとどけ}婚姻届 (けっこん したとき) つぎのしよるい が いきます。

^{がいこくじんとうろくしょうめいしょ}外国人登録証明書、パスポート、^{こんいんとどけ}婚姻届の ^{しやくしょ}かみ (市役所に あります)

じぶんの く^{たいしかん}の 大使館 または ^{りょうじかん}領事館で、^{こんいんようけんぐびしょうめいしょ}婚姻要件具備証明書を

もらってください (にほんごに なおしたのものも いきます。にほんごに なおしたひとの

じゅうしょ、なまえを かいて はんを おしてください。)

^{こせきしょうほん}戸籍抄本 (にほんじんのみ)

りょうほうとも ^{がいこくじんの}ときは、く^{たいしかん}の 大使館 または ^{りょうじかん}領事館と

^{しやくしょ}市役所で てつづきを してください。

^{にんしんとどけ}妊娠届 にほんで こどもを うむ ばあい、^{にんしんとどけ}妊娠届を だすと

^{ほしけんこうてちょう}母子健康手帳が もらえます。

^{しゅっせいとどけ}出生届 こどもが うまれたら、14日^か いないに、ちちおや または

ははおやが てつづきを してください。

^{しゅっせいしょうめいしょ}出生証明書と ^{ほしけんこうてちょう}母子健康手帳が いきます。

^{しぼうとどけ}死亡届 ^{がいこくせきのひと}が しんだとき、7日^か いないに しんせき、

または いっしょに すんでいるひとが てつづきをして ください。

しんだひとの ^{がいこくじんとうろくしょうめいしょ}外国人登録証明書は、14日^か いないに ^{しやくしょ}市役所へ かえしてくだ

さい。

(3) ^{いんかんとうろく}印鑑登録 ^{しみんか}市民課 53 - 1111

* とうろくする はんを もって しみんかへ 行ってください。

* 300^{えん}円 いります。 また 3、4日 ^かかかります

(4) つぎの ^{しょうめい}しょうめいは、^{しやくしよ}市役所 ^{いがい}いがい に ^{3か}3か ^{しよ}しよの ^{まどぐち}窓口センターでも
あつかっています

・ ^{がいこくじんとうろくしょうめいしよ}外国人登録証明書

^{がいこくじんとうろく}外国人登録に ^{かいてある}かいてある こと に ついての ^{しょうめいしよ}しょうめいしよ

^{てすうりよう}手数料 1つ ^{えん}300円

・ ^{じゅうみんひよう}住民票 の ^{コピー}コピー ^{えん}300円

・ ^{きさいじことうしょうめい}記載事項証明 ^{えん}300円

・ ^{こせきふひよう}戸籍付表 の ^{コピー}コピー ^{えん}300円

・ ^{ねんきん}年金の ^{げんきょうとどけ}現況届 の ^{証明}証明

・ ^{いんかんとうろくしょうめいしよ}印鑑登録証明書 ^{えん}300円

とうろくしょう(カード)を もってきて ください(いんかんは いりません)

・ ^{こせきとうほん}戸籍謄本・^{しょうほん}抄本 ^{えん}450円

・ ^{しよとくしょうめい}所得証明 ^{えん}300円

・ ^{のうぜいしょうめい}納税証明 ^{えん}300円

2 - 8 ^{しやくしよ}市役所 と ^{まどぐち}窓口センターについて

^{しやくしよ}市役所 1かい ^{しみんか}市民課

じゅうしよ: ^{はらちよう}原町 1 - 1 - 1

: 53 - 1111

じかん：げつよう～きんよう 9：00～17：30

しゅくじつ、ねんまつと ねんしは やすみです。

まどぐち
窓口センター

ながの まどぐち
長野 窓口センター

じゅうしょ：ながのちょう
長野町 5 - 1 - 302 ノバティながの
みなみかん3がい

：55 - 1103

じかん：げつよう、かよう、もくよう、きんよう、どよう

9：00～17：30

ちよだ まどぐち
千代田 窓口センター

じゅうしょ：きどにしまち 1 - 2 - 9 ちよだこうみんかん
木戸西町 千代田公民館

：52 - 6355

じかん：げつよう～きんよう 9：00～17：30

みっかいち まどぐち
三日市 窓口センター

じゅうしょ：みっかいちちょう
三日市町 32 - 1

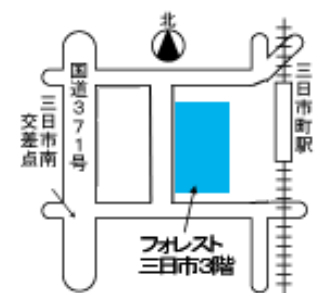
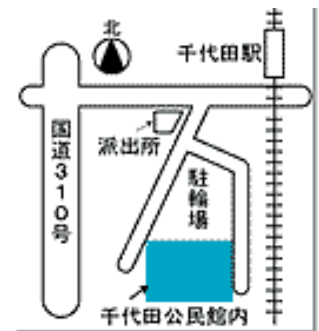
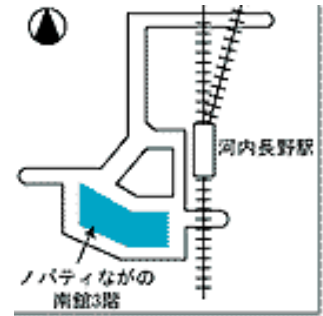
フォレスト三日市 3がい

：64 - 1401

じかん：にちよう、げつよう、すいよう、もくよう、きんよう

9：00～17：30

*いずれも、しゅくじつ、ねんまつ、ねんしは やすみです



3 ごみのだしかた と リサイクル

3 - 1 ごみを わけて だします

ごみを へらし、リサイクルするため、ごみを「もえるごみ」、「もえないごみ・そだいごみ（おおきいもの）」、「しげんごみ（カン・ビン・ちいさい きんぞく・しんぶんし・ほん・ふるい ふく・ぬの）」、（ペットボトル）、（プラスチックのいれもの）」に わけて あつめて います。

あつめる^ひ日は すんでいるところで ちがいます。それぞれの あつめる^ひ日を しらべて、きめられた じかんまでに、きめられた ところに だしてください。

なお、「ごみ」を だすときは、かならず 30 :ブルーで なかが みえるもの または 45 :しろで なかが みえるものをつかって ください。なお、「そだいごみ」（おおきなもの）で ふくろに はいらない ものは、ふくろに いれないで だしてください。

できるだけ ごみを へらしましょう

しんぶんし、ふるい ふく・ぬのなどは きまった ぎょうしゃが あつめに きますので、じちかいで きいてください。

いっしょうびん・ビールびん などの びんは、さけ の はんばいてんに もっていきましょう。

3 - 2 ごみのシール

しげんごみを のぞく すべての ごみを だすときは、かならず ごみシールを はってください。

もえるごみシール： 30 ふくろ 1まい、 45 ふくろ 2まい はる。

もえないごみ・そだいごみシール： ちいさいものは、ごみふくろに いれて 1まい、ふくろに はいらない おおきなごみは ひとつ に 1まい はってください。

シールについて

もえるごみシール	むりょうシールを 3 ^{がつ} 月 と 9 ^{がつ} 月
もえないごみ・そだいごみシール	おくって きます

ちゅうい：きげんの すぎた ごみシールは つかえません！

3 - 3 ごみの わけかたの ポイント

かわ や ビニール、プラスチックの ちいさいものは 「もえるごみ」の^ひ白にあつめます。

ざいしつ	たとえば	
かわ	くつ、かばん、さいふなど	せんい、ゴムを ふくむ。
ビニール・プラスチック	バケツ、ビデオテープ、CD、レコード、ハンガー、コップなど、おべんとうばこ ちいさなおもちゃ	いれもの、つつむものを のぞく。

きめられた おおきさの ごみぶくろに はいるもの とします。

おおきさによる わけかた

おなじ しゅるいでも、おおきさで かわります。

ごみのしゅるい	わけかた	せつめい
ちいさいぬいぐるみ	もえるごみ	きめられた おおきさの ごみぶくろに はいるもの
おおきいぬいぐるみ	もえないごみ ・そだいごみ	うえの ごみより おおきいもの
えだ・おちば	もえるごみ	よくかわかしてから だしてください。えだはきめられた ごみぶくろに はいるように みじかく してください。
ふとい えだ	もえないごみ ・そだいごみ	ながさは 1.5m まで にして、たばねて だしてください。

3 - 4 リサイクルごみ

- ・ペットボトル
- ・プラスチックで できた いれもの
- ・カン・ビン・ちいさい きんぞく・ふるくなったかみ・ふるいぬの

スーパーなどでも、ペットボトル、アルミかん、トレイ、ぎゅうにゅうパック などを

あつめています。

3 - 5 りんじ ごみ(おかねがいります)

ひっこしや、いえを そうじて たくさんの ごみが できるばあいは 市役所から
とりに きます。そのばあいは 4日まえまでに 環境衛生課へ れんらく してください。

2トントラックで とりに きます。

4トンまで、つむことが できます。

ごみは、いえのまえや ガレージなど、すぐに トラックへ つめる ばしょに だして
おいてください。

りょうきんは、つぎのとおりです。

りょうきんは、とりにきた日^ひに、はらってください。

いえのごみ	トラックに のせた ぶんりょう			
	ぶんの 4分の1	ぶんの 4分の2	ぶんの 4分の3	ぶんの 4分の4 (いっぱい)
	6,000 円 ^{えん}	12,000 円 ^{えん}	18,000 円 ^{えん}	24,000 円 ^{えん}
しょくばのごみ	トラックに のせた ぶんりょう			
	ぶんの 4分の1	ぶんの 4分の2	ぶんの 4分の3	ぶんの 4分の4 (いっぱい)
	12,000 円 ^{えん}	24,000 円 ^{えん}	36,000 円 ^{えん}	48,000 円 ^{えん}

3 - 6 いらなくなった エアコン、テレビ、れいぞうこ・れいとうこ、せんたくき の
ひきとりについては、リサイクルの ための りょうきん (リサイクルりょうきん)が、
かかります。

リサイクルりょうきん

リサイクルりょうきんは、メーカーによって ちがいます。したの りょうきんは、だいたいの
りょうきん です。

1 だい：

- ・エアコン・・・・・・・・・・3,150^{えん}円
- ・テレビ・・・・・・・・・・2,835^{えん}円
- ・れいぞうこ・れいとうこ・・・4,830^{えん}円
- ・せんたくき・・・・・・・・・・2,520^{えん}円

*できるだけ、かった みせ または あたらしく かう みせ で ひきとって
もらってください。

*ひきとって もらえない ばあいは ^{しやくしよ}市役所 から とりに きます。つぎの とおりに
すすめます。

ひきとって ほしい せいひんの リサイクルりょうきんと はこぶための りょうきん
(2,700^{えん}円 / 1 だい) を ^{かわちながのし}河内長野市の ^{ゆうびんきょく}郵便局 で はらいます。
かならず メーカーを かくにんして、はらってください。

^{しやくしよ}市役所 (^{かんきょうえいせい}環境衛生課) にでんわ または まどぐちで、もうしこみをしてください。
きぼうする日^ひの 4 日^かまえまでにもうしこんでください。

うけつけがすみましたので、^{しやくしよ}市役所 からぎょうしゃを てはいします。

ひきとりにきます

ひきとる日^ひは月～土(げつよう から どよう)の ごぜんちゅうです。

3 - 7 ひきとりの できない ごみ

こんなごみは ひきとり できません

*バッテリー、しょうかき、のうやく、ガスボンベ、ふるいあぶら、さっちゅうざい、ペンキ、
バイクなどは、かったみせで ひきとって もらって ください。

*はいざい、ブロック、かわらなどは、いえを つくった ぎょうしゃなどに もってかえって
もらってください。

3 - 8 のやきは しないでください! *のやき(そとで やくこと)

それぞれの いえなどで ごみを やいている ところが ありますが いちぶの
しかたのない ばあいを のぞいて、のやきは きんしされています。また、ごみを やくときは
しょうきゃくろの きよかが います。 くわしくは、^{しゃくしょ}市役所へ きいてください。

4 みんなのくらしのサービス(すいどう、でんき、ガス、でんわ)

4 - 1 すいどう

すいどうの みずは のむことが できます。

すいどうを つかうときや、とめるときは、さきに 市の すいどうきょく 水道局に でんわを してください。

かげつ
2ヶ月に 1かい つかった みずを しらべます。

かわちながのし すいどうきょく
河内長野市 水道局 : 53 - 1111 または

すいどうりょうきん
水道料金センター : 53 - 6621

4 - 2 でんき

でんあつは 100V、しゅうはすうは60ヘルツです。がいこくの でんきの きぐをつかうときは、でんあつや しゅうはすうを しらべて ください。あわないと こわれたり、うごかなかったりします。

ブレーカーの スイッチをいれ、でんきが つけば、でんきの かいしゃに(かんさいでんりょく
に なまえ、すむ ひ 日、ばんごう(ブレーカーのところにかいてあります)に でんわ してください。

かんさいでんりょく はびきのえいぎょうじょ
関西電力 羽曳野営業所 : 072 - 956 - 3381 または

かんさいでんりょく ひっこ
関西電力 引越しセンター : 072 - 958 - 4010

4 - 3 ガス

てんねんのガス(13A)と プロパンのガス(LPガス)の 2つの しゅるいが あります。どちらの しゅるいの ガスカ しゅるいを しらべて、そのかいしゃに でんわを して つかえるように して もらってください。

かわちながの
河内長野ガス : 53 - 3561

おおさか むらもとしょうてん
大阪ガス(村元商店) : 62 - 6012

プロパンのガス : すんでいる いえの かんりにんに きいてください。

ガスの きぐは ガスの しゅるいによって ちがいます。

ガスのしゅるいに あった きぐを つかって ください。

ガスが もれている ときは、すぐに でんわを してください。

かわちなかの
河内長野ガス： 56 - 9317

おおさか
大阪ガス： 0120 - 3 - 19424 (なんぶ どうかんぶ)

プロパンのガス：すんでいる いえの かんりにんに きいてください。

4 - 4 いえのでんわ 116

NTTに でんわを してください。でんわを つけるには なまえ、じゅうしょ(すんでいるところ)を しょうめいするもの(パスポートや がいこくじんとうろくしょうめいしょ うんてんめんきょしょう、など)がいます。

でんわを つけるのは おかねが います。つけるひを きめて そのひは、いえに いてください。

でんわきは NTTか でんきの みせで かうか、NTTで かります。(おかねがいます)

4 - 5 こうしゅうでんわ



えきや おみせの ちかくに あり、こうか(10^{えん}、100^{えん})またはテレホンカードで かけられます(100^{えん}で かけたときに おつりは もどりません)。また、こくさいでんわは まえに きんいろの パネルの ついた みどりいろの でんわや グレーの でんわなどで、^{つうわけんようこうしゅうこくさいでんわ}「通話兼用公衆国際電話」(「International & Domestic」)とかいています。でんわきは はずし、こうかを 入れて、“プー”と いう おとが きこえたら ばんごうをおします。 はなしを しているときに おとが きこえたら「もうすぐ おわる」の おしらせです。 おわらないで そのまま はなしを したいときは こうかか テレホンカードを いれましょう。

4 - 6 けいたいでんわ

けいたいでんわには つぎの ようなものが あります。

NTTドコモ (おみせは ^{ほんまち}本町)

au by KDDI (おみせは ^{ほんだちょう}本多町、そとかんじょうのみち、^{ちよだ}千代田、^{みっかいち}三白市 など)

ソフトバンク (おみせは ^{ほんだちょう}本多町)

くわしい ことは か か のおみせに きいてください。

4 - 7 にほんに すんでいるひとに でんわする ときは？

^{かわちながの}河内長野、^{とんだばやし}富田林、^{ちはやあかさか}千早赤阪 などに でんわするとき

0721は おさずに ばんごうを おす

(れい) 0721 - 12 - 3456 のひとに でんわを するとき

おす ばんごうは：12 - 3456

しかし、けいたいでんわの ときは 0721をおす

しがい(のほかのところ)にでんわするとき

しがいの ばんごうを おしてから つぎに かけるひとの ばんごうをおす。

(れい) 06 - 6123 - 4567

おす ばんごうは：06 - 6123 - 4567

しがいに でんわ するときは よるや、どようびや、にちようびや、やすみの ひに でんわ すると やすく なります。

また、60kmより とおい、ところに でんわするときNTTでない かいしゃの ほうが やすくなるかも しれません。

* 0120で はじまる でんわばんごうは おかねを はらわないで でんわが できます。

4 - 8 しがいの ばんごう

^{おおさかし}大阪市 06

^{さかいし}堺市 0722

^{ふじいでらし}藤井寺市 072

^{とよなかし}豊中市 06

^{まつばらし}松原市 0723

^{はびきのし}羽曳野市 072

^{きょうとし}京都市 075

^{こうべし}神戸市 078

^{ならし}奈良市 0742

^{とうきょう}東京 03

4 - 9 こくさいでんわ(にほんいがいに でんわ すること)をするには？

NTTコミュニケーションズ、KDDI、ソフトバンクテレコム の 3つの かいしゃから
でんわが できます。

じぶんで でんわばんごうを おすとき

0033 (NTTコミュニケーションズ)、001 (KDDI)、0062 (ソフトバンクテレコム)

くにの ばんごう とちの ばんごう ひとの ばんごう

オペレーションコール

KDDI 0051 にでんわを する。

4 - 10 でんわについてわからないとき

NTTにしにほん

・わからない とき 116 に でんわする

0120 - 412 - 344では えいご、スペインご、ちゅうごくご、かんこくご、
ポルトガルご フランスご で、おしえてくれます。

・でんわばんごうが わからない とき 104 に でんわする

(にほんご、えいご、おかねがいます)

・でんぼう 115 に でんわする

・じかんを しりたい とき 117 に でんわする(おかねがいます)

・てんきを しりたい とき 177 に でんわする(おかねがいます)

・えいごのでんわちょう 06 - 6944 - 7504 (にほんご、えいご)

ソフトバンクテレコム

・とおいところに でんわするときの サービス... 0120 - 0088 - 82

0088 - 22 - 4155

(おかねはいりません、スペインご、ポルトガルご15:00~22:00)

・こくさいでんわに ついて わからないとき

0088 - 22 - 4155

(おかねはいりません、スペインご、ポルトガルご15:00~22:00)

KDDI

こくさいでんわの といあわせ 0057 (おかねはいりません、にほんご、えいご)

または 0120-977-097

NTTドコモ(けいたいでんわ)

といあわせ: DoCoMoインフォメーションセンター 0120-005-250

(おかねはいりません、えいご、ポルトガルご、ちゅうごくご、スペインご、かんこくご)

うけつけ: 9:00~21:00

ソフトバンク(けいたいでんわ)

といあわせ、なくしたときや こわれたときは したの ばんごうに でんわするか
ちかくの ソフトバンクの みせで きいてください。

ソフトバンクおきゃくさまセンター: うけつけは 9:00~20:00

いえの でんわから: 0088-21-2000 (おかねは いりません)

えいごでの あんないは「8」を おす

ソフトバンクけいたいでんわから: 157 (おかねは いりません)

えいごでの あんないは「8」を おす

au by KDDI (けいたいでんわ)

といあわせは、したの ばんごうに でんわするか、ちかくの auの みせで
きいてください。

いえのでんわから: 0077-7-111 (おかねは いりません)

うけつけは 9:00~20:00

auけいたいでんわから: 157 (おかねは いりません)

うけつけは 9:00~20:00

「0」を おすと オペレーターに つながります。

5 ちかくにすむひとや おともだちと なかよく する

5 - 1 ひっこしたとき(いえを かわってきたとき)

となりのいえ、まえや うしろのいえに あいさつに いきます。マンションのときは
となりのいえや、すぐ したのいえにも あいさつに いきます。

あいさつのことば(れい):

このたび に ひっこしてきました(なまえ)とといいます。

いろいろ おせわに になると おもいますが、こんごとも どうぞ よろしく

おねがいします。

5 - 2 まいにち よく つかう あいさつことば

*おはようございます

*こんにちは

*こんばんは

*しつれいします

*ありがとうございます

*わかりました

*すみません

*よろしくおねがいします

5 - 3 じちかい

*じちかいは、ちかくに すむ ひとたちで つくる グループです。

*みんなで、たすけあったり、なかよくするために、かいらんばん(いろいろな おしらせの
かみ)を まわしたり、みんなで いっしょに、ちかくを そうじしたり、あつまって
おはなしを したりしています。

*グループに はいるか どうかは、じゆうですが、はいると おかねが いらいます。

5 - 4 ペットを かうとき

ほとんどの アパート、マンションでは ペットを かうことは できません。もし、いぬをかうときは、つぎの ことに きを つけてください。

* いえの そとでは つないでおく。

* さんぽを したときの ふんは ふくろに いれて いえに もってかえる。

* ^{ほけん}保健センターに でんわする。 55 - 0301

5 - 5 ねんがじょう

したいい ひとや おせわに なったひとに、あたらしい としの あいさつに ねんがじょうを おくる。1月^{がつついたち}1日 つくように はやく だす。

5 - 6 おせいぼ・おちゅうげん

かいしゃの ボスや しんせきなど たいへんに おせわになった ひとに、12^{がつ}月のはじめに “おせいぼ”、また 7^{がつ}月のはじめに “おちゅうげん” の おくりものをする。デパートやおみせで おくって もらえます。

6 いりょうきかん

6 - 1 つかいかた

(1) いりょうきかんの しゅるい

いしやに みてもらうためには、ちいきの いしや、しんりょうしょ、びょういんなどの いりょうきかんが あります。びょういんは あさだけの しんさつの ところも あるので かくにん してください。ふつうの いしやは あさ(ごぜん)からと おひるから(ごご)の しんさつを しているところが おおいですが、へいじつの ごごが やすみのときが あります。とくに びょうきの なまえが わからないときや かるい カゼなどは、とりあえず ちかくの いしやに みてもらうのが よいでしょう。

いっぱんに みてもらうための しゅるいは ほとんどが にほんごです。にほんごが わからないときは、にほんごの わかるひとに いっしょに いってもらいましょう。

(2) いりょうきかんの つかいかた

いしやに かかるには きげんが きれていない ほけんしょうを もって、いりょうきかんの まどぐちに いきます。じぜんに よやく しなくていい ところがおおいです。まちあいしつで じゅんばんを まつのが いっぱんてきです。しんさつがおわたたら くすりを うけとり、しはらいの じゅんばんを まちます。さいきんは しょうほうせん 処方箋を もらって、くすりを くすりやさん(やっきょく)に かいにいふ ことが ふえてきています。

6 - 2 がいこくごが わかる びょういん・しんりょうしょ

がいこくごの わかる びょういんについては

おおさかふいりょうたいさくか
大阪府医療対策課 06 - 6941 - 0351 (ないせん2538)

または インターネットじょうほう「メディカルパスポート」をみてください。

URL : <http://www.pref.osaka.jp/osaka-pref/iryo/medicalinfo>

7 しゅっさん・こそだて

7 - 1 にんしんしたら

にほんで こどもを うむ よていで あれば、^{しやくしよ}市役所の ^{しみんか}市民課に、^{にんしんとどけ}妊娠届を
だしてください。^{ほしけんこうてちょう}母子健康手帳が わたされます。

また、^{ほけん}保健センターでは、ははおやがつきゅう、しゅっさんに ついての そうだんや、
ほけんしによる、にんしん、しゅっさん、いくじに ついて、しどうが おこなわれています。

^{しやくしよ}市役所 ^{しみんか}市民課 53 - 1111

^{ほけん}保健センター 55 - 0301

7 - 2 こどもがうまれたら

14日いないに、^{しゅっせいとどけ}出生届を だします。^{ほしけんこうてちょう}母子健康手帳と、^{しゅっせいしょうめいしよ}出生証明書(いしか、
^{じょさんし}じょさんし から もらいます)をもってきて、^{しやくしよ}市役所の ^{しみんか}市民課に だしてください。

また、こどもが ^{がいこくせき}がいこくせきの ときは、60日いないに ^{がいこくじんとうろく}外国人登録の あたらしい
とうろくがひつようです。

7 - 3 けんこうしんさ・ほけんしどう

^{かわちながのし}河内長野市では、こどもの せいちょうに あわせて、つぎのような、けんこうしんさや、
ほけんしどうを しています。(おかねは いりません)

できるだけ にほんごが できるひとと いっしょに、つぎの ばしょで うけてください。
つうやくが いるときは、^{こくさいこうりゅうきょうかい}国際交流協会 (KIFA)まで れんらくしてください。

^{こくさいこうりゅうきょうかい}国際交流協会 (KIFA) 54 - 0002

あかちゃんのけんこうしんさ、について

- ・ 4かげつの こどもの けんこうしんさ
- ・ 1さい7かげつの こどもの けんこうしんさ
- ・ 2さい6かげつの こどもの はの けんこうしんさ
- ・ 3さい6かげつの こどもの けんこうしんさ

ばしょ：^{にゅうようじけんしん}乳幼児健診センター(フォレスト三日市)^{みつかいち}

それぞれに、しらせて もらえます。

にゅうじ、こうきけんこうしんさ

ばしょ：していいりょうきかんを それぞれに、しらせて もらえます。

にんぷいっばんけんこうしんさ

にゅうじいっばんけんこうしんさ

ばしょ：していいりょうきかん（^{ほしけんこうてちょう}母子健康手帳をみてください）

7 - 4 よぼうせっしゅ

つぎのように、^{ほけん}保健センター または ^{にゅうようじけんしん}乳幼児健診センターで しています。

種類	たいしょうねんれい うけるかいすうなど もうしこみ ばしょ
BCG	せいご 3かげつ～6かげつ まで 1かい いりません にゅうようじけんしん 乳幼児健診センター（フォレスト ^{みっかいち} 三日市 3がい）
ポリオ	せいご 3かげつ～7さい6かげつ まで 6しゅうかん いじょうの あいだを おいて 2かい いりません にゅうようじけんしん 乳幼児健診センター（フォレスト ^{みっかいち} 三日市 3がい）
3しゅこんごう1き	せいご 3かげつ～7さい6かげつ まで はじめは 3～8しゅうかんの あいだを おいて 3かい ついかは はじめの（3かいめ）おわりの ひから 1ねん～1ねんはんを おいて 1かい ちよくせつ いりょうきかんへ よやく とりあつかい いりょうきかん
ましん、ふうしん、 こんごう1き	1さい～2さい まで 1かい ちよくせつ いりょうきかんへ よやく とりあつかい いりょうきかん
ましん、ふうしん、 こんごう2き	5さい～6さいで しょうがつこう にゅうがく まえの 1ねんかん 1かい ちよくせつ いりょうきかんへ よやく とりあつかい いりょうきかん

にほんのうえん1き (いちじ ちゅうし)	3さい~7さい6かげつ まで 1かいめは 1~4しゅうかんの あいだを おいて 2かい ついかは はじめの(2かいめ)おわたつ ひから、 だいたい 1ねん あけて 1かい ちよくせつ いりょうきかんへよやく(がっこうを つうじて あんない) とりあつかい いりょうきかん
にほんのうえん2き (いちじちゅうし)	しょうがく4ねんせい(できなかつた ときは 13さい までに) 1かい ちよくせつ いりょうきかんへよやく(がっこうを つうじて あんない) とりあつかい いりょうきかん
2しゅこんごう2き (いままでの き)	しょうがく6ねんせい(13さいまで) 1かい(3しゅの1きが おわたつひと) ちよくせつ いりょうきかんへよやく(がっこうを つうじて あんない) とりあつかい いりょうきかん

といあわせは ^{ほけん}保健センター へ

にっていなどは、こうほうして かくにん してください。

もちものなど：^{ほしけんこうてちょう}母子健康手帳、ボールペン、よしんひょう、いんかん

ばしよのあんない

^{ほけん}保健センター

かわちながのしきくすいちょう
河内長野市 菊水町 2-13

: 55-0301

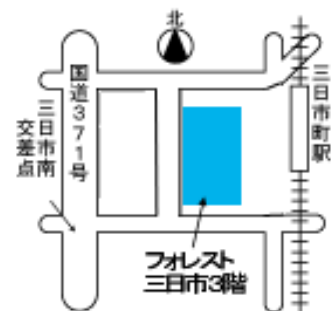


^{にゅうようじけんしん}乳幼児健診センター

かわちながのしみっかいちちょう
河内長野市 三日市町 32-1

^{みっかいち}フォレスト三日市ない

(といあわせは ^{ほけん}保健センターへ)



8 ほいくしょ および こそだて しえん

しゃくしょ 市役所
こそだてしえんか 子育て支援課

8 - 1 ほいくしょについて

ほいくしょは、じどうふくしほうに よって みとめられた しせつで、おやが しごとをしていたり、びょうきなどのために かていで そだてられない こどもを、いえの ほごしゃ(おや や かぞく)に かわって ほいくする しせつです。 0さい~がっこうにいくまえの こどもを たいしょうとしています。

にゅうしょ できるのは、おやのいずれもが、つぎの いずれかに あてはまる ときです。

*いえ いがいで しごとをしている。

*いえのなかの はなれたばしょで しごとをしている。

*にんしんちゅう または しゅっさんごすぐ。

*びょうきに かかっている、または けがをしている、または せいしんや からだにしょうがいがあること。

*ながいあいだ びょうき または せいしんやからだに しょうがいのある しんぞくをつねに かいごしていること。

*しんさい、ふうすいがい、かさい そのたのさいがいの ふっきゅうに あたっていること。

8 - 2 ほいくしょに にゅうしょするには

かわちながのし 河内長野市には、市の ほいくしょは 3かしょ、それいがいは 12かしょ あります。

にゅうしょは まいつき 18^{にち}日 (やすみのときは そのまえの あいているひ)をきげんに、

こそだてしえんか 子育て支援課、または かく ほいくしょで うけつけています。

くわしくは ^{こそだてしえんか} 子育て支援課にきいてください。

8 - 3 いちじてき ほいくじぎょう

ほごしゃ(おや や かぞく)の パートや アルバイト にゅういん、いくじつかれなどでいちじてきに かていで ほいくが できなくなったときは、ほいくしょで ほいくします。りょうほうほう、りょうきんなどについては といあわせてください。

8 - 4 ちびっこケアルーム（びょうごのこどもほいく）

ほいくしょに いるこどもが、びょうきの かいふくきなどで しゅうだんほいくが むずかしいときは、いちじてきに そのこどもの ほいくをします。りょうにつすうは だいたい 7日^かまで、りょうりょうきんは 1日^{にち} 1,500^{えん}円、いんしょくひなど 400^{えん}円
くわしくは ちびっこケアルームで きいてください。

ちびっこケアルーム : 62 - 4976

じゅうしょ : かわちながのしきたちょう 河内長野市喜多町 189 - 1

8 - 5 こどものてあて・きゅうふ

じどうてあて

しょうがっこう しゅうりょうまえの こどもを よういくしているひと(しょとくせいげん あり)に、それぞれ まいつき、つぎの がくが しきゅうされます。

3さいみまん(3さいのたんじょうつきまで) いちりつ 10,000^{えん}円

3さいいじょう ひとりめ=5,000^{えん}円、ふたりめ=5,000^{えん}円、

さんにんめ いこう=10,000^{えん}円

(へいせい19ねん4がつぶんからてきょう)

じどうふようてあて

ほしかていなどの こども(りこんなどにより ちちと いっしょに くらしていない こども)について、18さいの ねんどまつまでの こども(こどもに しょうがいの あるばあいは 20さいみまん)を かんごしている ははまたは よういくしゃに てあてがしきゅうされます。

こども ひとりめ=41,720^{えん}円、こどもふたりめ=5,000^{えん}円を ぷらす

こども さんにんめ いこう=ひとりにつき 3,000^{えん}円を ぷらす

とくべつじどうふようてあて

20さいまでの、からだや、せいしんに、ちゅうていどいじょうの しょうがいのある こどもを よういくしている、ちちまたは、はは、またはよういくしゃに しきゅうされます。

1きゅうしょうがい=50,750^{えん}円、2きゅうしょうがい=33,800^{えん}円

(へいせい18ねん4がつぶんよりかいてい)

くわしくは、といあわせてください。

8 - 6 こそだて たんき しえんじぎょう

いえで こどもの よういくが いちじてきに むずかしく なったときや、ははと こどもがおっとの ぼうりょくなどにより きんきゅうじてきに ほごを ひつようとする ばあいに、じどうふくししせつにおいて いったいきかん よういく・ほごします。しょとくのじょうきょうにより いちぶ おかねがいらいます。

たいしょう：やく3さい から しょうがくせいまでの、こどもまたは、ははとこどもくわしくはといあわせてください

しやくしよ こそだてしえんか
市役所 子育て支援課

8 - 7 ファミリー・サポート・センター

～いっしょにこそだてできたらいいね～

ファミリー・サポート・センターでは、こそだての えんじょを うけたいひとと、こそだての えんじょを おこないたい ひとが、かいいんとなり、ちいきで たすけあう、そうご えんじょかつどうの サポートをしています。

えんじょないよう

- ・ほいくしせつの ほいくかいしまえ・しゅうりょうごに、こどもを あずかること
- ・ほいくしせつまでの、おくりむかえ
- ・がっこうの ほうかご および ほうかごじどうかい しゅうりょうご、こどもを あずかること

・そのた、いらい かいいんが ひつようとする こそだてのための えんじょ

*くわしくは、ファミリー・サポート・センターの アドバイザーに おといあわせください。

*こどもを あずかる ばしょは げんそくとして ていきょう かいいんの じたくです

*ちかくの こうえんや、じどうかんなどの あんぜんな しせつで あそばせる ことも あります。

*えんじょかつどうは、そうちょう・やかんに わたることも ありますが、しゅくはくは おこないません。

*びょうきの こどもの えんじょは できません。

りょうりょうきんなどについて

りょうりょうきんは、かつどうしゅうりょうご、いらい かいいんが ていきょう かいいん に ちよくせつ しはらいます。

・きほん えんじょ じかん(6:00~20:00)

へいじつ 1じかんあたり 700^{えん}円

どよう、にちよう、しゅくじつ、ねんまつ、ねんし 1じかんあたり 800^{えん}円

・きほん えんじょじかん いがいのじかん 1じかんあたり 800^{えん}円

・かかった きんがくだけ はらうもの

しょくじ(ミルク)だい、おやつだい、こうつうひ

といあわせは「^{こそだてしえん}子育て支援センターかわちながの」まで

50-4664

8-8 ^{こそだてしえん}子育て支援センターについて

^{かわちながのし}河内長野市には、2かしょ(^{かわちながの}河内長野・^{ちよだだい}千代田台)の ^{こそだてしえん}子育て支援センターが あります。

^{こそだてしえん}子育て支援センターでは、しないに すんでいる がっこうに いくまえまでの こどもを そだてる かにを おうえんするために、さまざまな ^{ちいきこそだてしえん}ちいきこそだてしえんじぎょうをおこなっています。

こんなとき、さんかしませんか？

*ともだちがほしい・・・

*おやこで、きがるに あそびに いけるところは？

*こそだてサークルに きょうみがある！

*こそだてのことを そうだんしたい！

*こそだてのことを いろいろ まなびたい！

おもなじぎょう：

わくわくひろば、ヨチヨチタイム、おやこプログラム、みんなであそぼ！、

おでかけわくわくひろば、サークルしえん など いろいろあります。

くわしくは ^{こそだてしえん} 子育て支援センターまで といあわせてください。

8 - 9 ^{こそだてしえん} 子育て支援センターのれんらくさき

^{こそだてしえん}
子育て支援センターかわちながの

50 - 4664

ばしよ：^{さかえちよう} 栄町 25 - 37



^{そだてしえん}
子育て支援センターちよだだい

53 - 2456

ばしよ：^{ちよだだいちよう} 千代田台町 1 - 1



9 きょういく

9 - 1 にほんの きょういく せいど

* にほんの きょういく せいどは、^{しょうがっこう}小 学 校 6ねん、^{ちゅうがっこう}中 学 校 3ねん、^{こうこう}高 校 3ねん、^{だいがく}大 学 4ねん（^{たんきだいがく}短期大 学は2ねん）が きほんです。

* このうち、^{しょうがっこう}小 学 校 の 6ねんかんと ^{ちゅうがっこう}中 学 校 の 3ねんかんは ぎむきょういくと なっています。

* がいこくせきの ひとには ^{しょうがっこう}小 学 校、^{ちゅうがっこう}中 学 校 で べんきょうする ぎむは ありませんが、^{かわちながのし}河内長野市に すんでいれば、 にほんこくせきの ばあいと おなじく がっこうに いくことができます。

* ぎむきょういく まえの ^{ようちえん}幼 稚 園 に ついては、こうりつの（^し市）^{ようちえん}幼 稚 園 は 2ねんかん（^{みっかいちようちえん}三 日 市 幼 稚 園） それいがいでは 3ねんかん いくことが できます。

* がっこうは 4がつに はじまり、つぎのとしの 3がつに おわります。

9 - 2 ^{ようちえん}幼 稚 園

^し市 の ^{ようちえん}幼 稚 園 へ の にゅうえん（^{みっかいちようちえん}三 日 市 幼 稚 園 Tel：62 - 2929）

* 4さいのこども（2ねんほいく）と 5さいのこども（1ねんほいく）が あります。

* にゅうえんがんしょの うけつけなどに ついては こうほうしを みてください。

* にゅうえんりょう：おかねはいりません

ほいくりょう：1ねん 96,000^{えん}円（12ヶげつ×8,000^{えん}円）

^し市 の ^{ようちえん}幼 稚 園 がい の ^{ようちえん}幼 稚 園 については、かく^{ようちえん}幼 稚 園 に きいてください。

9 - 3 ^{しょうがっこう}小 学 校、^{ちゅうがっこう}中 学 校

にゅうがくについて

^{しょうがっこう}小 学 校 には まん6さいを すぎた さいしょの 4がつから にゅうがくすることになっ ています。ただし、がいこくせきの こどもが ^{しょうがっこう}小 学 校、^{ちゅうがっこう}中 学 校 に にゅう がく または とちゅうで はいる ときは、^{がいこくじんとうろくしょうめいしょ}外 国 人 登 録 証 明 書 をもって ^{きょういくいいんかい}の 教 育 委 員 会 に とどけることが ひつようです。ほかの がっこうから てんこうするとき

は、まえに いていた がっこうの しょうめいしょが ひつようです。

にほんごが わからない こどもにたいして じゅぎょうの サポートを おこなって います。

ひつような ひと、^{きょういくいいんかいがっこうきょういくか} 教育委員会学校教育課に もうしでて ください。

(53 - 1111)

*こうりつの(市の) ^{しょうがっこう} 小学校、^{ちゅうがっこう} 中学校では おかねは いません。ただし、
きょうかしょ いがいで じゅぎょうで つかうものや、がっこうでの りょこうの ひょう
などはおかねがいます。

市の ^{しょうがっこう} 小学校、^{ちゅうがっこう} 中学校 いがいへ にゅうがく させたいときは、そのがっこう
に ちよくせつ もうしこんでください。べつに、じゅぎょうりょうがいます。

(おかねがいます)

9 - 4 しゅうえん、しゅうがくの えんじょ

^{ようちえん} 幼稚園に いている こどもの ほごしゃ(おや または かぞく)で、したの じょうけ
んに あてはまる ひと おかねをもらうことが できます。

* ^{かわちながの} 河内長野に すんでいて、市の ^{ようちえん} 幼稚園 いがいに いている 4さいのこども、または
5さいのこどもの ほごしゃ(おや または かぞく)に、きゅうふきんが わたされます。

* ^{かわちながの} 河内長野に すんでいて、市の ^{ようちえん} 幼稚園いがいに いている、まん3さいの こども、
または 3さいのこどもの ほごしゃ(おや または かぞく)に、にゅうえんしょうれいき
んが わたされます。

* ^{かわちながの} 河内長野に すんでいる ^{ようちえん} 幼稚園に いている こどもの ほごしゃ(おや またはかぞ
く)に、せたいの しょとくかぜいがくに おうじて、ほいくりょうが わたされます。

市の ^{しょうがっこう} 小学校、^{ちゅうがっこう} 中学校に いている こどものほごしゃに

けいざいてきな りゆうで、がっこうに いくのが むつかしい こどもの ほごしゃ(おや
または かぞく)に、がくようひんひ、きゅうしょくひ、しゅうがくりょこうひ などの、しゅ
うがくえんじょひ(おかね)が わたされます。

9 - 5 ほうかごじどうかい

【たいしょう】しょうがく1～3ねんせいの こどもで、ほごしゃ（おや または かぞく）が
しごとなどにより、ひるのあいだ、いえに いないじょうたいが つきに 17日^{にち}
いじょうあり、3かげつ いじょう つづくこと。

【にゅうかいの てつづき、ふたんきんなど】

<p>りょうできる ひと、じかん</p>	<p>1. へいせい19ねん4がつ1にち ～へいせい20ねん3がつ31にちの げつよう～きんよう へいじつ じゅぎょう しゅうりょうご～17:30まで ちょうき きゅうぎょうび（なつやすみなど） 8:30～17:30まで 11がつ～2がつは 17:00まで</p> <p>2. どよう、にちよう、しゅくじつ、8がつ13にち～16にち、 ねんまつ ねんし（12がつ29にち～1がつ5か）は やすみです</p>
<p>にゅうかいてつづき</p>	<p>ねんど とちゅうの じどうかいへの にゅうかい もうしこみは、 いつでも うけつけています。ただし、4がつからの にゅうかい もうしこみは いっていの きかんと きめて おこないます。くわしくは ホームページや こうほうして お知らせします。</p>
<p>にゅうかいもうしこみに ひつような しょるい</p>	<p>(1)にゅうかいもうしこみしんせいしょ (2)しゅうろうしょうめいしょなど（いっしょに すんでいる せいじん （おとな）すべての ひとの しょるいが ひつよう）</p>
<p>ふたんきん および いろいろな ひよう</p>	<p>1. ふたんきん（はらうおかね） こども 1りにつき 1かげつ 5,000^{えん}円 の おかねが います。 おなじ せたいで ふたり いじょう にゅうかいするときは、 ふたりめから 2,500^{えん}円 います。 せたいの しょとく じょうきょう などにより げんめん（おかねが やすくなる）せいども あります。</p> <p>2. いろいろな ひよう おやつだい、きょうざいひなどは ほごしゃ（おや または かぞく）ふ たんとなり、きんがくは じどうかいによって ちがいます</p>

【ほうかごじどうかい いちらんひょう】

じどうかいめい	でんわばんごう	かいせつばしょ
ちよだだい 第1・第2ほうかごじどうかい 千代田第1・第2放課後児童会	53 - 4400	どうしょうがっこう しきちない
ちよだだい 第3・第4ほうかごじどうかい 千代田第3・第4放課後児童会	53 - 0287	どうしょうがっこう しきちない
ながのだい 第1ほうかごじどうかい 長野第1放課後児童会	56 - 0850	どうしょうがっこう しきちない
ながのだい 第2・第3ほうかごじどうかい 長野第2・第3放課後児童会	55 - 0281	どうしょうがっこう しきちない
おやまだだい 第1ほうかごじどうかい 小山田第1放課後児童会	56 - 2732	どうしょうがっこう しきちない
おやまだだい 第2ほうかごじどうかい 小山田第2放課後児童会	56 - 7411	どうしょうがっこう しきちない
あまのほうかごじどうかい 天野放課後児童会	56 - 5727	どうしょうがっこう ない
たこうほうかごじどうかい 高向放課後児童会	54 - 6318	どうしょうがっこう ない
みっかいちだい 第1ほうかごじどうかい 三日市第1放課後児童会	63 - 3300	どうしょうがっこう ない
みっかいちだい 第2ほうかごじどうかい 三日市第2放課後児童会	63 - 5982	どうしょうがっこう しきちない
かがたほうかごじどうかい 加賀田放課後児童会	63 - 3311	どうしょうがっこう ない
くすのきだい 第1・第2ほうかごじどうかい 楠第1・第2放課後児童会	56 - 7111	どうしょうがっこう しきちない
いしほとけほうかごじどうかい 石仏放課後児童会	68 - 8307	どうしょうがっこう ない
なんかだいひがしほうかごじどうかい 南花台東放課後児童会	63 - 2116	どうしょうがっこう しきちない
かわかみほうかごじどうかい 川上放課後児童会	62 - 4570	どうしょうがっこう しきちない
みか だいほうかごじどうかい 美加の台放課後児童会	63 - 5222	どうしょうがっこう しきちない
なんかだいにしほうかごじどうかい 南花台西放課後児童会	62 - 5402	どうしょうがっこう しきちない

10 けんこう しんさ

10-1 せいじん むけ けんこう しんさ

ほけん
保健センター 55-0301

じゅしん かいすうは、それぞれの けんしん ごとに 1ねん(4がつ - 3がつ)に
ほけん
保健センター もしくは いりょう きかん じっし ぶん の いずれか 1かい かぎり
です。おかねはいりません。 にってい など くわしい ことは こうほう で かくにん す
るか ほけん
保健センター に といあわせて ください。

10-2 けんこう しんさ かんけい の くわしい ないよう

ほけん
保健センター じっし ぶん

・きほん けんこう しんさ(Bがた・Cがた かんえん ウイルス けんさ)

ないよう:しんたい けいそく、りがく てき けんさ、

けつあつ によつ けつえき けんさ、しんでんず、がんてい けんさ

・いガン けんしん

ないよう:もんしん、い の Xせん さつえい

・はいガン けんしん

ないよう:もんしん、むね の Xせん さつえい、たん の けんさ

・だいちょうガン けんしん

ないよう:もんしん、べんのけつえき はんのう けんさ

たいしょう 40さい いじょう の しみん

・にゅうガン けんしん

ないよう:もんしん、ししん、しょくしん、ちぶさ Xセン さつえい

たいしょう 40さい いじょう の しみん(じょせい)

もうしこみ にってい など は こうほうし で しらせます。きぼうの ひにち を

きめて ほけん
保健センターへ はがき で もうしこみ(ちゅうせん)

といあわせ ばしょ ^{ほけん}保健センター (うけつけ じかん 8:30~9:15)

・せいねん、せいじん の けんこう しんさ

ないよう：しんたい けいそく、りがく てき けんさ、
けつあつ けんによろ けつえき けんさ、

たいしょう 15~39さい の しみん

もうしこみ についでなどは こうほうし で おしらせ します。

ちやくせつ かいじょう へ、

かいじょう それぞれの かいじょう へ

といあわせ ^{ほけん}保健センター

いりよう きかん じっし ぶん

・きほん けんこう しんさ (Bがた・Cがた かんえん ウイルス けんさ)

ないよう：しんたい けいそく、 りがく てき けんさ、

けつあつ によろ けつえき けんさ、 しんでんず、

きょうぶ Xせん さつえい、

がんでい けんさ、(きょうぶ Xせん さつえい と がんでい けんさ は

いし が ひつよう と みとめた ひと だけ)

・いガン けんしん

ないよう：もんしん、いぶ の Xせん さつえい

・だいちょうガン けんしん

ないよう：もんしん、 べん の けつえき はんのう けんさ

たいしょう 40さい いじょう の しみん

もうしこみ いりよう きかん を きめて いりよう きかん へ でんわ で

もうしこみ

かいじょう とりあつかい いりょう きかん

といあわせ ^{ほけん}保健センター

・しきゅうガン けんしん

ないよう：もんしん、ししん、さいぼうしん、(ほんにん が どうい した ばあい は
しきゅうぶ の ガン けんしん も じっし)

たいしょう 20さい いじょう の しみん(じよせい)

もうしこみ いりょう きかん を きめて いりょう きかん へ でんわ で
もうしこみ

かいじょう とりあつかい いりょう きかん

といあわせ ^{ほけん}保健センター

・にゅうガン けんしん

ないよう：もんしん、ししん、しょくしん、ちぶさXせん さつえい

たいしょう 40さい いじょう の しみん(じよせい)

もうしこみ いりょう きかん を きめて ほけん センター へ でんわ で
もうしこみ

かいじょう とりあつかい いりょう きかん

といあわせ ^{ほけん}保健センター

・こつ そしょうしょう けんしん

ないよう：もんしん、ちゅうしゅこつ の Xせん さつえい

たいしょう 40さい、50さい、55さい、60さい、65さい、70さい、
のしみん(じよせい)

もうしこみ こべつ に つうち

といあわせ ほけん
保健センター

そのほか

・ししゅう しかん けんしん

ないよう：もんしん、こうこうない けんさ、 そのほか

たいしょう 40さい、50さい、70さい、 の しみん

もうしこみ こべつ に つうち

かいじょう しか いいん

といあわせ ほけん
保健センター

・ざいたく ねたきり ろうじん など ほうもん しか けんしん

ないよう：しか いし に よる むしば の けんさ、しか しかん の けんさ など

たいしょう 40さい いじょう の ざいたく ねたきり の じょうたい に あり、
しか いいん へ つういん できない しみん

もうしこみ ほけん
保健センター へ もうしこみ

かいじょう かく かてい

といあわせ ほけん
保健センター

うえに かいてある いがい に けんこう そうだん、 とうによう びょう の よぼう
そうだん なども ほけん
保健センターで おこなって おります。
といあわせ は ほけん
保健センター へ。

11 きんゆう きかん

11-1 銀行 口座 を ひらく

*あたらしく 口座 を ひらく とき には パスポート、^{うんてんめんきょしょう} 運転免許証、^{がいこくじんとうろくしょうめいしょ} 外国人登録証明書 など と いんかん が ひつよう です。
(サインでも できます)

*よきん には ふつう(そうごう)、ていき、とうざ、ふりかえ、つみたて、などの しゅるい
が あり、りりつ は しゅるい や きかん に より かわります ので ^{ぎんこう} 銀行 で
きいてください。

11-2 こうきょう りょうきん の じどう ひきおとし

口座 を ひらく と じぶん の 口座 から でんき、ガス、でんわ、ほうそう
じゅしんりょう など こうきょう りょうきん を ひきおとす こと が できます。

11-3 ATM

口座 を ひらく と きぼう に より キャッシュ・カード が はっこう されます。
この カード と とうろく した あんしょう ばんごう で ちかくの ATM で
おかね の ひきだし、あずけいれ、ふりこみ、はらいこみ、ざんがく の しょうごう
などを おこなう こと が できます。

とりひき ^{ぎんこう} 銀行 igaい の ^{ぎんこう} 銀行 から げんきん を ひきだす ことも
できますが この ばあい は てすうりょう が かかります。ATMの きかい の
つかいかた は かんたん で まどぐち に くらべて まち じかん が すくない ので
べんり です。せつめい がめん は にほんご だけ の もの と えいご ひょうじ が
でる もの が ありあす。つかいかた が わからない ときは ^{ぎんこう} 銀行 ロビー の
あんない かかり または まどぐち の かかり に おしえて もらいましょう。

11-4 こくない そうきん

あいて の してい ^{ぎんこう} 銀行 口座 へ ふりこみ します。

11-5 かいがい そうきん

2つのほうぼうがありますが、りょうきん、にっすうは ^{ぎんこう}銀行にきいてください。

かいがい そうきん もうしこみしょに そうきん あいてのじゅうしょ、なまえ、^{ぎんこう}銀行めい、こうざばんごうをかいて そうきん を たのみます。あいての ^{ぎんこう}銀行にも てすうりょうが かかります。

そうきん こぎってをはっこうしてもらい、じぶんでゆうそうする。

あいてには ^{ぎんこう}銀行に こぎってのとりたてを たのみます。

11-6 ^{ゆうびんきょく}郵便局のきんゆうぎょうむ

* ^{ゆうびんきょく}郵便局はゆうびんぎょうむいがいによきんやかわせなどのきんゆうぎょうむもおこなっており ^{ぎんこう}銀行とほとんどおなじきのうをもっています。ひとりがあずけられるそうがくはごうけい1,000 ^{まんえん}万円いかにあります。

* ^{ゆうびんきょく}郵便局のこくさいそうきん(とりあつかわない ^{ゆうびんきょく}郵便局、そうきんできない)に ^{ゆうびんきょく}郵便局があります)

じゅうしょあてそうきん

^{ゆうびんきょく}郵便局でかわせしょうめい(Money order)をはっこうしてもらいます。

かわせしょうめいしょは ^{ゆうびんきょく}郵便局がこうくうびんでうけとるひとのじゅうしょへおくります。うけとるひとはそのしょうめいしょをもって ^{ゆうびんきょく}郵便局のまどぐちでげんきんにこうかんします。

にっすうはくにによっておおきなさがありますので ^{ゆうびんきょく}郵便局にきいてください。

うけとるひとのこうざへのそうきん、いそぎのためのでんしんあつかいがあります。ちゅうおうアメリカ、みなみアメリカのばあいあつかわないくにがあります。

12 ゆうびん・たぐはい

12-1 ゆうびんきょく 郵便局

にほんのゆうびんは ゆうびんきょく 郵便局が おこなっています。はがきや きっては ゆうびんきょく 郵便局の ほかに、〒のマークが ついた みせ で かうこと が できます。

12-2 こくない ゆうびん

- * ゆうびんぶつは ひつような きつてを はって ゆうびんきょく 郵便局に もっていくか、〒のマークのついた ポストに いれましょう。
- * にほん では 7ヶタ の ゆうびん ばんごうが つかわれています。はやく かくじつに とどけるには ゆうびんばんごうを かくようにしましょう。
- * りょうきんは、ふつうハガキは50^{えん}円、ふつうのふうとう(25gいなし) 80^{えん}円。このほか おもさ や しゅるい(かきとめ、そくたつ、こづつみ)に よって りょうきん が ちがいます ので ゆうびんきょく 郵便局で きいてください。

12-3 こくさい ゆうびん

がいこく に てがみ や にもつを おくるとき

- * 「こくさいスピードびん(EMS)」いちばんはやく、117のくに・ちいき へ おくれます。はやく かくじつに とどく

さんこう: 0.3kg の ばあい

アジア 90^{えん}円、

オセアニア、きたアメリカ・ちゅうおうアメリカ、ちゅうきんとう 1,200^{えん}円、

ヨーロッパ 1,500^{えん}円、アフリカ、みなみアメリカ 1,700^{えん}円

- * 「こうくう びん」 ひこうき で おくる

さんこう: ふつう ゆうびんぶつ 25g のばあい

アジア(だいいち ちたい) 90^{えん}円

きたアメリカ、オセアニア、ヨーロッパ(だいに ちたい) 110^{えん}円

みなみアメリカ、アフリカ(だいさん ちたい) 130^{えん}円

- * 「エコノミーこうくう(SAL)」 こうくうびんより やすく ふなびん より はやい

* 「ふなびん」 ふねで おくる

* 「こくさいレタックス」 ファクシミリで おくる

おおきさ、おもさの せいげんや りょうきんは ^{ゆうびんきょく}郵便局 に きいてください。

12 - 4 ゆうびんサービスの じょうほう

ゆうびんホームページ <http://www.post.japanpost.jp/index.html>

ゆうびんばんごう、りょうきん、こくさいゆうびん じょうけんひょう
(くに、ちいき べつ けんさく)などの じょうほうを のせています。

えいごによる じょうほうも のせています。

といあわせ 0120 - 23 - 2886

えいごによる といあわせ 0570 - 046 - 111

12 - 5 みんかんの たくはいサービス

* ざっか や しょかん、しょくりょうひんなどを こくないに おくる ばあい、
みんかんの うんそう ぎょうしゃ が べんりな ばあいがあります。

おくりたい にもつを コンビニエンス・ストアーに もっていく か うんそう
ぎょうしゃ に でんわして とりにきて もらいます(じぶんで もっていくと
やすく なります)

おもな たくはいびん：クロネコヤマトびん(ヤマトうんゆ)

ペリカンびん(にほん つううん)

* ふざい つうち

でかけている あいだに にもつが とどいた ばあい、にもつは はいたつ
されず、「ふざいつうち」が ポストに いれられます。このつうちが あったら
かいてある でんわばんごうに でんわして、はいたつ きぼう の ひにち を
つたえて ください。

12 - 6 ^{かわちながの}河内長野 ^{ゆうびんきょく}しなの郵便局 と たくはい ぎょうしゃ の でんわ ばんごう

おもな ^{ゆうびんきょく}郵便局

かわちながの ゆうびんきょく きたちょう
河内長野 郵便局： 62 - 2050 (喜多町)
のさく ゆうびんきょく のさくちょう
野作 郵便局： 56 - 3303 (野作町)
みっかいち ゆうびんきょく みっかいちちょう
三日市 郵便局： 64 - 0123 (三日市町)
なんかだい ゆうびんきょく なんかだい ちようめ
南花台 郵便局： 62 - 3400 (南花台3丁目)
ちよだ ゆうびんきょく くすのきちようひがし
千代田 郵便局： 53 - 7788 (楠町東)
かわちながの まつがおか ゆうびんきょく まつがおかなかまち
河内長野 松ヶ丘 郵便局： 53 - 8880 (松ヶ丘中町)

おもな たくはい ぎょうしゃ

ヤマトうんゆ(クロネコヤマトたつきゆうびん): 55 - 0432

おきゃくさまサービスセンター: 0120 - 019625

にほん つううん(ペリカンびん): 53 - 2081

おきゃくさま おといあわせセンター: 0120 - 220202

13 コンビニ

13 - 1 かわちながの河内長野のコンビニ

セブンイレブン	 株式会社 セブン-イレブン・ジャパン
ローソン	マチのほっとステーション 
サークルKサンクス	CircleK Sunkus 
am / pm	
ファミリーマート	あなたと、コンビニに、 

13 - 2 コンビニの べんりな きのう

- ・たくはいびん・ゆうパックうけつけ（にもつを おくる）
- ・チケットよやく・はんばい（チケットを かう よやくする）
- ・つうはん しょうひん うけとり（つうしんはんばいで かった しなものを うけとる）
- ・ぎんこう銀行ATM（きかいで おかねを あずける、ひきだす。おかねを おくる。）
- ・しょうひしゃ きんゆう へんさい（かりたおかねを かえす）
- ・しゃしん げんぞう（しゃしんをつくる）
- ・デジタルカメラプリント（デジタルカメラでとった しゃしんを いんさつ）
- ・こうきょう りょうきん はたいこみ（でんき ガス すいどうなどの りょうきんをはらう）
- ・ねんがじょう いんさつ（ねんがじょうの いんさつ）

14 しないこうつう

14-1 でんしゃ

* ^{かわちながのし}河内長野市には ^{なんかい}なんかいでんしゃ と ^{きんてつ}きんてつでんしゃが
あります。 ^{なんかい}なんかいでんしゃは ^{なんば}難波から ^{かわちながの}河内長野を
とおって ^{こうやさん}高野山へ いきます。

^{きんてつ}きんてつでんしゃは ^{あべのばし}阿部野橋(^{てんのうじ}天王寺)から ^{かわちながの}河内長野まで
はしっています。

^{おおさか}大阪しないには ^{してつ}してつ JR ^{しんかんせん}しんかんせんなどが
はしっています。

いきたいところまで でんしゃを のりかえて いきます。

でんしゃには ^{ふつう}ふつうでんしゃ ^{きゅうこう}きゅうこう ^{じゅんきゅう}じゅんきゅうでんしゃなどが あります。

いきたいところ とまるえき でんしゃがでるじかん ホームなどを たしかめて
おきましょう。

* ^{きっぷ}きっぷのかいかた

^{きっぷ}きっぷうりばの ^{うえ}うえに ^{りょうきん}りょうきんが かいてあります。いくらかを ^{しらべ}しらべ ^{きかい}きかいで
^{きっぷ}きっぷをかきましょう。

^{こども}こどもの^{きっぷ}きっぷを ^{かう}かうときは 「^{こども}こども」と ^{かいて}かいてあるボタンを ^{おして}おして ^{かいます}かいます。

^{きっぷ}きっぷは ^{じどうかい}じどうかいさつを ^{とおる}とおるとき ^{きっぷ}きっぷいれに ^{いれ}いれ ^{でるとき}でるとき ^{きっぷ}きっぷを
とります。

^{えき}えきに ^{ついたら}ついたら ^{でくち}でくちの ^{じどうかい}じどうかいさつに ^{きっぷ}きっぷを ^{いれます}いれます。

^{とびら}とびらが ^{ひら}ひらきます。でます。

^{りょうきん}りょうきんが ^{たり}たりなかったり ^{きっぷ}きっぷが ^{やぶ}やぶれていると ^{チャイム}チャイムがなり

^{じどうかい}じどうかいさつの ^{とびら}とびらは ^{しま}しまります。

^{このとき}このときは ^{えきいん}えきいんに ^{たり}たりないおかねを ^{はら}はらいます。

^{のり}のりすぎたときなどは ^{じどうかい}じどうかいさつを ^{とおる}とおるまえに ^{きかい}きかいで ^{たり}たりない ^{おかね}おかねを
はらいましょう。

^{きかい}きかいから ^{きっぷ}きっぷが ^ででてきます。それを ^{じどうかい}じどうかいさつの ^{きっぷ}きっぷいれに
いれてください。

^{スロット}スロットカンサイなどの ^{カード}カードを ^かかっておくと (2,000 ^{えん}円 3,000 ^{えん}円 5,000 ^{えん}円)



なんかいでんしゃ



きんてつでんしゃ

ぜんぶの してつに のることができ べんりです。

かいすうけんや ていきけんも あります。

なんかいかわちながの
南海河内長野駅： 52 - 2010

きんてつかわちながの
近鉄河内長野駅： 52 - 2023

14 - 2 バス

*なんかいバスが ^{かわちながのし}河内長野市を はしっています。

バスが はしる ちずが あります。

えいぎょうしょで もらうことが できます。

*バスののりかた

うしろの ドアから せいりけんを とって のり、まえの ドアから おります。

じぶんの おりる ていりゅうじょうが ちかづいてきたら、いすや かべについている ボタンをおします。

チャイムがなり、つぎの ていりゅうじょうで バスが とまります。

せいりけんのばんごうと うんてんせきの うえにある りょうきんひょうを みて いくらはらえばいいかを たしかめます。

おかねは うんてんしゆの よこにある りょうきんばこに いれます。

バスにのるときは こまかい おかねを よういして おきましょう。

でんしゃと おなじく かいすうけんや ていきけんが あります。

なんかいバス ^{かわちながの}河内長野 えいぎょうしょ： 53 - 9043

14 - 3 タクシー

*タクシーに のりたいたいとき

でんわでよぶ

えきまえなどにある タクシーのりばでのる

みちを はしている きゃくの のっていない くるまを(まえのガラスの ひだりに あかいランプが ついている)てを あげて とめる。

のるときは ひだりの うしろの ドアが じどうで あきます。しまります。

りょうきんは メーターに えます。おかねは おりるときに はらいます。

チップはいりません。

よる、11じから あさ 5じまで りょうきんは 20% たかく なります。




きんてつ
近鉄タクシー： 53 - 3376

おおさかだいいちこうつう
大阪第一交通： 53 - 2753

14 - 4 こうつうルールとマイカー

*にほんでは ひとは どうろの みぎを あるきます。

じてんしゃ じどうしゃは ひだりを はしります。

どうろでは しんごうや こうつうひょうしき 【   など】を
まもりましょう。

けいさつかんの いうとおりに してください。

ほこうしゃは じてんしゃや じどうしゃより さきに とおることができます。

ほこうしゃ・・・ [あるいているひと]

*ほどうの ある どうろでは ほどうを あるきます。 [ほどう・・・ひとがあるく みち]

*ほどうのない どうろでは どうろの みぎを あるきます。

*どうろを わたるときは かならず いちど とまって みぎ ひだりをみて くるまが
こないか たしかめましょう。おうだんほどうが あるところでは、おうだんほどうを
わたりましょう。 [おうだんほどう・・・ひとが わたる みち]

じてんしゃ

*どうろの ひだりはしを いちれつで とおりましょう。ななめに むこうがわの どうろに
わたってはいけません。

*じてんしゃつうこうか
自転車通行可の ひょうしきの あるところは そのほどうを とおることが できます。

*うんてんするとき かさを さす ふたりで のる けいたいでんわを つかう、
これらのことをしてはいけません。

*よるは ライトを つけなくてははいけません。

*さけを のんで じてんしゃに のってはいけません。

*じてんしゃを はなれるときは カギを かけましょう。

じどうしゃ、バイク

*うんてんめんきよ
運転免許を もっていない ひとや すこしでも さけを のんだときは ぜったいに
うんてんしては いけません。いはんすると たいへん きびしい ばつを うけます。

*バイクに のるときは ヘルメットを かぶらなければ なりません。

じどうしゃを うんてん するときは シートベルトを かならず つけ 6さいまでの
ちいさい こどもを じどうしゃに のせるときは チャイルドシートを
つかわなければなりません。

*うんてんしている ときは けいたいでんわを もって でんわを かけては いけません。

*しょうぼうしゃ きゆうきゆうしゃ パトカーなどが きたときは とおりやすいように
みちを ゆずらなければ いけません。

こうつうじこを おこしたとき

*すぐに うんてんを やめ、くるまを あんぜんな ばしょへ うごかし くるまを とめ
エンジンを きってください。

*けがを した ひとが いるときは 119ばんに でんわを して きゆうきゆうしゃを
よんでください。

*110ばんに でんわして ^{けいさつ}警察に れんらくします。

おおきい じこでも ちいさい じこでも ^{けいさつ}警察に でんわ しなければ いけません。
こうつうじこを とどけないと 「あてにげ」や 「ひきにげ」として きびしい ばつを
うけます。

*110ばん(^{けいさつ}警察) 119ばん(きゆうきゆうしゃ、しょうぼう)は ちよくせつ
ダイヤルを おします。ぜんこく おなじで 24じかん かけることが できます。
おかねは いりません。

なまえ ばしょ どんな じょうたいかを ただしく つたえてください。

にほんごを はなせないとき じこが あった ばしょに いた ひとや にほんごの
はなせる ともだちに たのんで れんらくしてください。

*こうつうじこを おこすと、ひがいしゃへ ばいしょう しなければなりません。

ぎょうせいしょぶん(めんきょとりけし うんてんていし など)や ほかの
ばつ(ばっきんなど)を うけることが あります。

こうつういはん(はんそくこうい)をしたとき

かるい いはんの ばあいは「こうつうはんそくきっぷ」が わたされます。

いはんした日から 8日いないに していされた ^{ぎんこう}銀行や ^{ゆうびんきょく}郵便局で はんそくきんを
はらわなければいけません。

* JAFで にほんの こうつうほうきの パンフレットを かうことができます。
(えいご、ちゅうごくご、ポルトガルご、スペインご、かんこくごがあります。)

JAF: 072-645-1300

うんてんめんきょしょう
運転免許証

にほんで じどうしゃや バイクを うんてんするときは にほんの
うんてんめんきょしょう あるいは こくさいめんきょしょう
運転免許証 あるいは 国際免許証 を もって いなければ
なりません。

こくさいめんきょしょう
* 国際免許証

にほんに くるまえに てにいれた こくさいめんきょしょう
国際免許証 は めんきょしょうに
かいてある ひにちから 1ねんかん つかうことができます。

ただし、ドイツ、フランス、スイスのくにか ジュネーブじょうやくかめいこくが
はっこうしたもので なくてはなりません。

* がいこくの うんてんめんきょしょう から にほんの うんてんめんきょしょう
運転免許証 から にほんの 運転免許証 へ かえる
じぶんのくにて 3カげつじょう うんてんしたことがあり、1ねんかんの
うんてんできる きかんが きれていないなどの じょうけんが そろえば にほんの
うんてんめんきょしょう
運転免許証 を もとめることができます。

JAFで がいこくめんきょしょう
外国免許証 を にほんごに やくしてもらう。

(がいこくじんとうろくしょうめいしょ
外国人登録証明書 りょけん てすうりょうが ひつよう)

JAFでの ほんやくが できないばあいは じぶんのくにての りょうじかんに
といあわせてください。

あさ10じままでに がいこくめんきょしょう
外国免許証 のほんやくめんきょしょう パスポート
がいこくじんとうろくしょうめいしょ
外国人登録証明書 しゃしん2まい(3cm×2.4cm・インスタントはダメ)
てすうりょうを もって しけんじょうへ いく。

こうみょういけうんてんめんきょしけんじょう
・ 光明池運転免許試験場

いずみしふしやちょう
和泉市伏屋町: 0725-56-1881

かどまうんてんめんきょしけんじょう
・ 門真運転免許試験場

かどまししいちばんちょう
門真市一番町 23-16: 06-6908-9121

しけんじょうでは めの けんさ うんどうしんけいの テストをうけたあと
めんきょしょう
免許証 が できるのを まつ。にほんごの わからないときは つうやくの
できるひとと いっしょに 行ってください。

* にほんの ^{めんきょしょう}免許証の こうしん

にほんの ^{うんてんめんきょしょう}運転免許証は ^{めんきょしょう}免許証が できたあと 3かいめの たんじょうび
まで つかうことが できます。

こうしんは つかえる きかんの 1カげつまえから つかえる日にちまでに

すませなければ ^{うんてんめんきょしょう}運転免許証は つかえなくなります。

てつづきは ^{かわちながのけいさつ}河内長野警察や ^{おおさかふ けいさつ}大阪府の警察 ^{うんてんめんきょしけんじょう}運転免許試験場で
おこなっています。

^{うんてんめんきょしょう}運転免許証 シャシん1まい(3cm×2.4cm・インスタントはダメ)

てすうりょうが ひつようです。

^{かわちながのけいさつ}河内長野警察署: 54 - 1234

くるまを かうとき

しんしゃでも ちゅうこしゃでも にほんで くるまを かって くるまを もつためには
^{がいこくじんとうろく}外国人登録を おこなっていなければ なりません。

くるまを もつばあい ぜいきんを おさめ ほけんに はいり きめられた じきごとに
しゃりょうけんさを うけます。

くるまを かうときの てつづきは くるまを うっている ところで してもらいましょう。

バイクを もっているひとも ぜいきんを おさめ ほけんに はいらなければなりません。

くるまは もっていないが かぞくで ドライブに いきたいときは レンタカーを
かりましょう。

さやまレンタリース : 0723 - 67 - 5244

トヨタレンタリース: 0120 - 06 - 070

* ほけん

にほんでは ほとんどのひとが きょうせい じばいせき ほけんのほかに にんい
ほけんに はいっています。

にんい ほけんは ひとと ものに それぞれ きぼうの きんがくを かけることが
できます。

じこを おこしたくるまを しゅうりに だすとき さきに ほけんかいしゃに れんらく
してから こうじょうへ いれましょう。

* しゃりょうけんさ(しゃけん)

ふつうしゃのばあい しんしゃは 3ねんめで、そのごは 2ねんごとに しゃけんを

うけなくてはなりません。

しゃけんを うける こうじょうは くるまを かった ところで きいてみましょう。
このとき じどうしゃぜい しょうめいしょと、じどうしゃほけん しょうめいしょが
ひつようです。

しゃけんの ひょうは かなり たかい ですが(10^{まんえん}万 円いじょう) 2ねんぶんの
ぜいきんと じばいせきほけんりょうも ふくまれています。

15 ぶんか、スポーツ、にほんご、リクリエーション

15 - 1 おんがく、えんげき、オペラ、などをみる、きく。

ラブリーホール(ぶんかかいかん 文化会館)

プログラム：せかい みんぞく おんがくさい、ロビーコンサート、マイタウンオペラ、
えいが、らくごなど

といあわせ：ラブリーホールへ : 56 - 6100

HP : <http://www.lovelyhall.com/>

15 - 2 スポーツをたのしむ

・しみんそうごうたいいくかん
市民総合体育館

きかいをつかったトレーニング、きゅうぎ(やきゅう、たつきゅう、サッカーなど)、ヨガ、
エアロビクス、たいきょくけんなど

・ぶどうかん
武道館

けんどう、たいきょくけんなど

・こうみんかん
公民館

たいきょくけん、けんこうたいそう、ヨガなど

・しみんマラソン

くわしいことは、しゃくしょ 市役所 しみん 市民スポーツ課かできいてください。

15 - 3 こうりゅうをたのしむ

・かわちながのしこくさいこうりゅうきょうかい
河内長野市国際交流協会(KIFA)

ハイキング、KIFAフェスタ、こうえん、こうりゅうパーティ、ホームステイ、
にほんごサロン、りょうり、ワークショップなど

といあわせさき：かわちながのしこくさいこうりゅうきょうかい 河内長野市国際交流協会(KIFA) : 54 - 0002

HP : <http://www.kifa.org/>

・こうみんかん
公民館

しゅみ、スポーツ、がくしゅうなど いろいろな グループが かつどうしている。

といあわせは、きぼうする こうみんかん 公民館へ ちょくせつ でんわ してください。

15 - 4 にほんごを べんきょうしたい

かわちながのしこくさいこうりゅうきょうかい
河内長野市国際交流協会 (K I F A)

にほんごサロン にちよう ごご (ちよだこうみんかん
千代田公民館)

かよう あさ (キックス)

もくよう よる (ノバティながの みなみかん)

おかねは いりません。

ばしょ、スケジュールなど K I F Aへ でんわして きいてください。

15 - 5 ちいきでボランティア

かわちながのしこくさいこうりゅうきょうかい
・河内長野市国際交流協会 (K I F A)

つうやく、ほんやく、K I F Aのぎょうじてつだい

しょうがいがくしゅうすいしんしつ
・生涯学習推進室

ぶんか・げいじゅつ・スポーツ・レクリエーションなどの ぎじゅつしどう

きょうざいのさくせい、じょうほうのていきょう、こうざなどのきかく・うんえい

15 - 6 ほんや、CD・ビデオをかりる

としょかん
図書館

(キックスのなかにあります。)

はじめに としょかんで「りようしゃカード」をつくります。

ひとり10さつまで 15日^{にち}かん かりることができます。

ビデオ、CDは10このうち 2こまで かりることができます。

としょかん
図書館の なかの しりょうは 1まい10^{えん}円で コピーすることができます。

くわしいことは 図書館^{としょかん}で きいてください。

15 - 7 インターネットをしたいとき

しみんこうりゅう
市民交流センター (キックス) 1かい じょうほうプラザ

おかねは いりません。

へやを かりる もうしこみを することができます。

いろいろな じょうほうを みたり しらべたり することができます。

つかうときは 1かい うけつけカウンターへ 行って もうしこんでください。

15 - 8 かいぎや かつどうなどで つかう へやを かりたいとき

- ・ こうみんかん 公民館
- ・ しみんこうりゅう 市民交流センター（キックス）
- ・ ラブリーホール
- ・ フォレスト みつかいち 三日市

くわしくは それぞれの ばしょに といあわせて ください。

れんらくさき

しょうがいがくしゅうすいしんしつ
生涯学習推進室（キックスのなか） 54 - 0001

しみんか
市民スポーツ課 53 - 1111

ぶんかかいかん
ラブリーホール（文化会館） 56 - 6100

<http://www.lovelyhall.com/>

しみんこうりゅう
キックス（市民交流センター） 54 - 0001

<http://www2.city.kawachinagano.osaka.jp/kiccs/>

としよかん
図書館（キックス 1かい、2かい） 52 - 6933

かわちながのしこくさいこうりゅうきょうかい
河内長野市国際交流協会（KIFA） 54 - 0002

<http://www.kifa.org/>

16 こうきょうしせつ

16-1 市のしせつ

*しよるいや てつづき かんけい(市役所や窓口センター)

市役所	はらちょう1-1-1	53-1111
千代田窓口センター	きどにしまち1-2-9	52-6355
長野窓口センター	ながのちょう5-1-302	55-1103
三日市窓口センター	みっかいちちょう32-1	64-1401

*ほんや ぶんか かつどう かんけい(図書館や公民館)

図書館	しょうえいちょう7-1	52-6933
川上公民館	てらもと501	65-1612
加賀田公民館	かがた617-4	62-2116
高向公民館	たこう515-3	54-4548
千代田公民館	きどにしまち1-2-9	55-1125
三日市公民館	みっかいち288-1	62-6155
天見公民館	いわぜ1244	63-4074
天野公民館	あまのちょう1520-5	55-6191
南花台公民館	なんかだい8-4-1	63-1131

*ホール(ラプリーホール、ノバティやコミュニティーセンター)

文化会館(ラプリーホール)	にしだいちょう12-46	56-6100
市民交流センター	しょうえいちょう7-1	54-0001
国際交流センター		54-0002
男女共同参画センター		54-0003
青少年センター		54-0005
勤労市民センター		54-0005
ノバティホール	ながのちょう5-1-303	56-2360

おやまだ
小山田コミュニティセンター・^{おやまだちいきふくし}小山田地域福祉センター（あやたホール）

おやまだちょう1824 - 4 54 - 0773

きよみだい
清見台コミュニティセンター・^{きよみだいちいきふくし}清見台地域福祉センター（くすのかホール）

きよみだい4 - 18 - 2 62 - 7799

ひの
日野コミュニティセンター（みのでホール）

ひの980 50 - 1203

みっかいちしみん
三日市市民ホール

みっかいちちょう32 - 1 62 - 1313

*^{ほうかごじどうかい}放課後児童会

ながのほうかごじどうかい
長野放課後児童会

にしだいちょう14 - 2 56 - 0850

みっかいちほうかごじどうかい
三日市放課後児童会

うえだちょう380 63 - 3300

たこうほうかごじどうかい
高向放課後児童会

たこう86 54 - 6318

あまのほうかごじどうかい
天野放課後児童会

しもざとちょう365 56 - 5727

かがたほうかごじどうかい
加賀田放課後児童会

かがた568 - 1 63 - 3311

いしほとけほうかごじどうかい
石仏放課後児童会

いしほとけ662 68 - 8307

なんかだいひがしほうかごじどうかい
南花台東放課後児童会

なんかだい2 - 11 - 1 63 - 2116

なんかだいにしほうかごじどうかい
南花台西放課後児童会

なんかだい4 - 24 - 1 62 - 5402

かわかみほうかごじどうかい
川上放課後児童会

きよみだい4 - 18 - 1 62 - 4570

おやまだほうかごじどうかい
小山田放課後児童会

おやまだちょう590 - 1 56 - 2732

みか だいほうかごじどうかい
美加の台放課後児童会

みかのだい3 - 25 - 1 63 - 5222

ちよだほうかごじどうかい
千代田放課後児童会

きどちょう649 53 - 4400

くすのきほうかごじどうかい
楠放課後児童会

くすのきちょうひがし1011 56 - 7111

*レクリエーションかんけい（^{せいしやうねんかつどう}青少年活動センター、うんどうじやう、プールなど）

^{せいしやうねんかつどう}青少年活動センター

たきはた483 - 3 63 - 0201

たきはた
滝畑レイクパーク

たきはた2294 - 1 63 - 4000

しみんそうごうたいいっかん
市民総合体育館

だいしちょう885 - 2 65 - 0121

ぶどうかん
武道館

にしだいちょう904 - 1

あかみねしみんひろば 赤峰市民広場	おやまだちょう379-1	54-0252
てらがいけこうえんやきゅうじょう 寺ヶ池公園野球場	ちよだだいちょう19-1	
あまのしょうねんきゅうぎじょう 天野少年球技場	あまのちょう291	
しもざとそうごうらんどじょう 下里総合運動場	しもざとちょう892-3	
だいしそごうらんどじょう 大師総合運動場	だいしちょう885-2	
てらがいけこうえんていきゅうじょう 寺ヶ池公園庭球場	ちよだだいちょう826-1	
だいしそごうらんどじょう 大師庭球場	だいしちょう885-2	
そうえんていきゅうじょう 荘園庭球場	おやまだちょう2469-564	
てらがいけこうえん 寺ヶ池公園プール	ちよだだいちょう19-1	
えぼしがたこうえん 烏帽子形公園プール	きたちょう725	
あかみね 赤峰キャンプ場	おやまだちょう379-1	
いわわきやがいかつどうひろば 岩湧野外活動広場	かがた3822-1	63-6700

*せいかつ かんけい

ほけん 保健センター	きくすいちょう2-13	55-0301
きゅうじつきゅうびょうしんりょうじょ 休日急病診療所	きくすいちょう2-13	55-0300
ふくし きんけいえん 福祉センター錦溪苑	だいしちょう26-1	65-0123
しょうがいしゃふくし 障害者福祉センターあかみね	おやまだちょう379-16	56-1590
しょうひせいかつ 消費生活センター	ながのちょう5-1-303	56-0700
えいせいしよりじょう 衛生処理場	たこう2092	62-5522
しげんせんべつさぎょうじょ 資源選別作業所	うわはらにしまち2-28	53-9962
さいじょう「こんごうれいでん」 斎場「金剛霊殿」	あまのちょう1304-3	54-3189
がっこうきゅうじょく 学校給食センター	おやまだちょう379-3	55-6411
てらがいけこうえんかんりじむしよ 寺ヶ池公園管理事務所	おやまだちょう674-5	56-2111
りんぎょうそごう 林業総合センター	たこう1818-1	64-8151
かわちながのそう 河内長野荘	すえひろちょう3-25	62-6666
かんこうあんないじょ 観光案内所	ほんまち29-16	55-0100
きょうどしりょうかん 郷土資料館	にっとうちょう16-17	63-8410

たきはた ぶんかざい もり 滝畑ふるさと文化財の森センター	たきはた 4 8 3 - 2 3	6 4 - 9 1 0 0
ふれあい こうこかん 考古館	たこう 2 2 3 0 - 5	6 4 - 9 1 0 0
こそだ しえん 子育て支援センターかわちながの	さかえちよう 2 5 - 3 7	5 0 - 4 6 6 4
こそだ しえん 子育て支援センターちよだだい	ちよだだいちよう 1 - 1	5 3 - 2 4 5 6
ファミリー・サポート・センター	さかえちよう 2 5 - 3 7	5 0 - 4 6 7 0
にしだいじょうすいじょう 西代浄水場	さかえちよう 2 7 - 2 7	
ひのじょうすいじょう 日野浄水場	ひの 1 3 7 6 - 2	
みっかいちじょうすいじょう 三日市浄水場	ひがしかたそえちよう 2 4 - 1 8	
しょうぼうしょ 消防署	ほんまち 4 - 8	5 3 - 5 6 8 1
しょうぼうしょきたしゅつちようじよ 消防署北出張所	きど 1 - 2 3 - 5	5 5 - 1 2 4 5
しょうぼうしょみなみしゅつちようじよ 消防署南出張所	なんかだだい 8 - 4 - 3	6 2 - 0 1 5 5
しょうぼうほんぶつうしんしれいしつ 消防本部通信司令室	なんかだい 8 - 4 - 3	6 2 - 0 1 1 9
しみんこうえきかつどうしえん 市民公益活動支援センター（るーぷらざ）	しょうえいちよう 8 - 1 2	5 3 - 8 1 0 0
けんこうしえん 健康支援センター（ウェルネスフォレスト三日市）	みっかいち みっかいちちよう 3 2 - 1	6 2 - 1 9 1 9
にゅうようじけんしん 乳幼児健診センター	みっかいちちよう 3 2 - 1	
	（といあわせ は ほけん 保健センター 5 5 - 0 3 0 1）	

16 - 2 ほいくしよ ようちえん がっこう 保育所・幼稚園・学校

* ほいくしよ 保育所

しりつ ちよだだいほいくしよ 市立 千代田台保育所	ちよだだいちよう 1 - 1	5 3 - 2 2 3 1
しおのみやほいくしよ 汐ノ宮保育所	しおのみやちよう 8 - 3 9	5 2 - 3 4 3 7
しりつ あまのさんほいくえん 私立 天野山保育園	あまのちよう 2 9 5 - 1	5 2 - 5 8 1 9
たこうほいくえん 高向保育園	あさひがおか 3 4 - 1 4	5 2 - 5 7 5 3
せいあいほいくえん 聖愛保育園	のさくちよう 1 1 - 4 6	5 2 - 2 9 7 3
ながのほいくえん 長野保育園	ふるのちよう 2 - 1 4	5 2 - 5 9 1 7
たいてんほいくえん 大典保育園	おしおちよう 3 3 6	6 3 - 7 4 0 3

ちづる ^{ほいくえん} 保育園	きどにしまち3 - 7 - 6	5 4 - 5 5 1 1
かんしんじ ^{ほいくえん} 観心寺保育園	てらもと5 0 1 - 1	6 5 - 0 0 5 0
りゅうふうだい ^{ほいくえん} 柳風台保育園	きど3 - 9 - 1	5 3 - 7 9 6 0
りゅうふうだい ^{ほいくえんぶんえん} 柳風台保育園分園	くすのきちょうひがし1 5 8 5 - 3	5 5 - 0 7 0 4
なんれい ^{ほいくえん} 南嶺保育園	なんかだい6 - 1 6 - 1	6 2 - 2 2 0 0
てんそうきよみだい 天宗清見台園	きよみだい1 - 1 4 - 1	6 5 - 6 5 1 8
みか ^{だいほいくえん} 美加の台保育園	みかのだい1 - 3 5 - 7	6 3 - 5 1 1 0
おおさかちよだ ^{ほいくえん} 保育園	くすのきちょうにし1 1 4 5	5 2 - 1 7 0 5

* ようちえん
幼稚園

しりつ 市立	みっかいち ^{ようちえん} 三日市幼稚園	うえだちょう2 0 0 - 1	6 2 - 2 9 2 9
しりつ 私立	せいきょうがく ^{えんようちえん} 清教学園幼稚園	にしだいちょう9 - 1 1	5 3 - 3 9 1 7
	ちよだたんきだいがく ^{ふぞくようちえん} 千代田短期大学附属幼稚園	くすのきちょうにし1 0 9 0	5 3 - 5 2 8 3
	きんけい ^{ようちえん} 錦溪幼稚園	ふるのちょう1 2 - 1	5 3 - 3 1 7 0
	ひなぎく ^{ようちえん} ひなぎく幼稚園	きど1 - 5 - 8	5 2 - 3 2 1 4
	ならさほたんきだいがく ^{ふぞくかわちながのようちえん} 奈良佐保短期大学附属河内長野幼稚園	おおやぶねなかまち1 0 - 1	6 4 - 8 7 4 0
	ながのだい ^{ようちえん} 長野台幼稚園	みどりがおかなかまち8 - 8	5 4 - 3 2 1 1
	くすのき ^{ようちえん} くすのき幼稚園	だいしちょう1 3 - 1 2	6 5 - 1 1 6 7
	かつやまあいわあおばだい ^{ようちえん} 勝山愛和青葉台幼稚園	みなみあおばだい1 - 1	6 5 - 1 3 7 8
	おしお ^{ようちえん} おしお幼稚園	なんかだい1 - 2 7 - 1	6 4 - 1 1 2 2
	えびーく ^{ようちえん} えびーく幼稚園	みかのだい2 - 2 8 - 1	6 3 - 2 3 5 1

* しょうがっこう
小学校

しりつ 市立	ちよだしょうがっこう 千代田小学校	きどちょう6 4 9	5 3 - 1 3 7 1
	くすのきしょうがっこう 楠小学校	くすのきちょうひがし1 0 1 1	5 3 - 8 3 7 1
	ながのしょうがっこう 長野小学校	にしだいちょう1 4 - 1	5 2 - 6 0 4 4
	おやまだしょうがっこう 小山田小学校	おやまだちょう5 9 0 - 1	5 3 - 2 5 2 7

	あまのしょうがっこう 天野小学校	しもざとちょう365	52 - 2528
	たこうしょうがっこう 高向小学校	たこう86	52 - 2129
	みっかいちしょうがっこう 三日市小学校	うえだちょう380	62 - 2429
	かがたしょうがっこう 加賀田小学校	かがた568 - 1	62 - 2916
	あまみしょうがっこう 天見小学校	あまみ2370 - 1	68 - 8004
	いしほとけしょうがっこう 石仏小学校	いしほとけ662	68 - 8766
	なんかだいひがししょうがっこう 南花台東小学校	なんかだい2 - 11 - 1	63 - 2511
	なんかだいにししょうがっこう 南花台西小学校	なんかだい4 - 24 - 1	63 - 0044
	かわかみしょうがっこう 川上小学校	きよみだい4 - 18 - 1	62 - 5353
	みか だいしょうがっこう 美加の台小学校	みかのだい3 - 25 - 1	62 - 2468
* ちゅうがっこう * 中学校			
しりつ 市立	ながのちゅうがっこう 長野中学校	ほんだちょう3 - 1	53 - 2266
	ひがしちゅうがっこう 東中学校	にっとうちょう26 - 1	62 - 2430
	ちよだちゅうがっこう 千代田中学校	いちちょう1367 - 1	54 - 6000
	にしちゅうがっこう 西中学校	しもざとちょう257 - 3	52 - 2702
	かがたちゅうがっこう 加賀田中学校	いしほとけ570	68 - 8778
	なんかだいちゅうがっこう 南花台中学校	なんかだい6 - 6 - 1	62 - 2777
	みか だいちゅうがっこう 美加の台中学校	みかのだい7 - 2 - 1	63 - 7878
しりつ 私立	せいきょうがくえんちゅうがっこう 清教学園中学校	すえひろちょう623	62 - 6828
* こうとうがっこう * 高等学校			
ふりつ 府立	ながのこうこう 長野高校	はらちょう2 - 1 - 1	53 - 7371
	ながのきたこうこう 長野北高校	きどひがしまち3 - 1	54 - 2781
しりつ 私立	ちよだこうこう 千代田高校	くすのきちょうにし1211	53 - 5281
	せいきょうがくえんこうこう 清教学園高校	すえひろちょう623	62 - 6828

* たんきだいがく
短期大学

しりつ おおさかちよだたんきだいがく おやまだちよう1685 52-4141
私立 大阪千代田短期大学

16-3 おもな かんこうちよう など
官公庁 など

* おおさかみなみいりよう きどひがしまち2-1 53-5761
大阪南医療センター

* かわちながのこうきようしよくぎようあんていしよ しょうえいちよう7-2 53-3081
河内長野公共職業安定所

* かわちながのけいさつしよ にしのやまちよう6-1 54-1234
河内長野警察署

* ふりつはな ぶんかえん たこう2292-1 63-8739
府立花の文化園

* みなと しょう かわいでら423-1 62-2382
みなと寮

* みなみかわちせいそうしせつくみあいだい せいそうこうじよう ひの1564-3 55-7456
南河内清掃施設組合第2清掃工場

* しょうこうかいかん しょうえいちよう7-3 53-9900
商工会館

* しゃかいふくしききょうぎかい だいしちよう26-1 65-0133
社会福祉協議会

* いわわきの もり しきさいかん かがた3822-1 63-5986
岩湧の森「四季彩館」

* シルバー じんざい センター だいしちよう25-2 65-0256
シルバー人材センター

* かわちながのゆうびんきよく きたちよう154-2 62-2600
河内長野郵便局

* JA おおさかみなみかわちながのしてん ほんだちよう4-8 53-3085
JA大阪南河内長野支店

* おおさかあんぜんえいせいきょういく かわいでら423-6 65-1821
大阪安全衛生教育センター

* かわちながの あまのちよう1305-2 53-1010
河内長野ユースホステル

* ワークメイト しょうとくえん おやまだちよう379-13 56-6568
ワークメイト 聖徳園

* しょうとくえん かわいでら423-5 65-1877
しょうとく園

* なんかい かわちながのえき ほんまち29-9 52-2010
南海 河内長野駅

みっかいちちようえき 62-2059
三日市町駅

* きんてつ かわちながのえき ほんまち29-1 52-2023
近鉄 河内長野駅

17 きんきゅうじの れんらくさき

17-1 じけん・じこ・とうなん 110 (^{けいさつ}警察に れんらくします)

* 「110」に でんわして ^{けいさつしよ}警察署が でたら なにが あった、 いつ、 どこで、
をはなしてください。あわてないで、おちついて、はなしてください。

パトロールカー (パトカー) の サイレンが きこえたら、 どうろに でて、 ばしよを
しらせて ください。「110」に でんわする とき おかねは いりません。

* じぶんの なまえと じゅうしよ いえの ちかくにある よくわかる たてものの なまえ
などを かみに かいて でんわの ちかくに はっておくと べんりです。

「110」に でんわ するとき、あわてないで そのかみを よんで しらせることが
できます。

* けいたい でんわから 「110」に でんわ するとき

いま どこにいるか ばしよと けいたい でんわの ばんごうを しらせてください。

いまいる ばしよの じゅうしよが わからない ときは ちかくの おおきい
たてものなどを しらせて ください。

ばしよや ようすを もういちど きくために ^{けいさつしよ}警察署から でんわが
かかってくる ことがあります。

けいたい でんわの でんきを きらないで そのばしよに いてください。

くるまを うんてんしているときは あんぜんな ばしよに くるまを とめてから
でんわしてください。

こうしゅうでんわ (でんわボックスなどのでんわ) から 「110」に でんわするときも
おかねは いりません。

こうしゅうでんわから でんわ するときは ^{けいさつ}警察で じゅうしよを しらべることが
できます。どこにいるか じゅうしよが わからないとき べんりです。

* ファックス (FAX) で れんらく するとき

ファックスばんごうは 0120-110221 です。(おかねは いりません。)

* こうばんについて

それぞれ すんでいるところに こうばんが あって けいさつかんが います。

こうばんにいる けいさつかんは あぶないところがないかを みてまわります。

みちが わからなくなった こども(まいご)のせわ、おとしものの うけつけなども
しています。みちが わからないときは おしえてくれます。

17-2 かさい・きゅうきゅう・きゅうじょ 119 (^{しょうぼうしょ} 消防署に れんらく します)

かじについての といあわせ 62-0033 (おしらせのみ)

びょういんなどの といあわせ 62-0119

17-3 ガスもれ

ガスもれだけのでんわ ^{かわちながの}河内長野ガス 56-9317

^{おおさか}大阪ガス ^{なんぶどうかんぶ}南部導管部 0120-3-19424

17-4 ^{きゅうじつきゅうびょうしんりょうじょ}休日急病診療所

^{きくすいちよう}菊水町 2-13 55-0300



あいている ひ	しんりょう かもく	うけつけ じかん
にちよう しゅくじつ きゅうじつ ねんまつねんし (12/31 ~ 1/3)	ないか しか	10:00 ~ 11:40 と 13:00 ~ 15:40
どうび	ないか	18:00 ~ 20:40

* ^{けんこうほけんしょう}健康保険証を かならず もってきてください。

* ちゅうがくせい や もっと ちいさいこどもは ないか を うけることはできません

^{とんだばやしびょういん}富田林病院へ

17-5 しょうにきゅうびょうしんりょう
小児急病診療

(ちゅうがくせいや もっと ちいさい こどもが きゅうに びょうきに
なったとき いく びょういん)

	やすみのひ	やかんしんりょう 夜間診療 (よる)
びょういん	とんだばやしびょういん 富田林病院	とうばんびょういん 当番病院 (びょういんが かわる)
しんさつの ひにち	にちようび・しゅくじつ・きゅうじつ ねんまつねんし (12/29~1/3)	まいにち
うけつけ じかん	9:00~11:30 13:00~15:30	
しんりょう じかん	9:00~12:00 13:00~16:00	20:00~つぎのあさ8:00
しんりょう ほうほう	ちよくせつ びょういんへ とんだばやししこうようだい 富田林市向陽台1-3-36 29-1121	しょうぼうしょ 消防署へ 62-0119 かならず でんわ してください。



17-6 やかんの小児救急病院しょうにきゅうきゅうびょういん（よる こどもが きゅうに びょうきに なったとき
いく びょういん）

いくときは かならず 消防署しょうぼうしょ（62-0119）へ でんわ してください。

*よる おそくや あさ はやく（20:00～つぎのあさ8:00）子どもが きゅうに

びょうきになったときは まず 消防署しょうぼうしょへ（62-0119）でんわ しましょう。

どこが わるいのか くわしく でんわで はなして ください。

*びょういんを おしえてくれます。いそぐときは きゅうきゅうしゃで はこびます。

17-7 救急病院きゅうきゅうびょういん

びょうきや けがが かるく じぶんで びょういんへ いけるときは、したに かいてある

びょういん または いつも 知っている びょういんへ でんわして きいてください。

わからないときは 消防署しょうぼうしょ（62-0119）できいてください。

かならず びょういんへ でんわを してから いってください。

びょういんのなまえ	じゅうしょ	でんわばんごう
おおさかみなみいりょう 大阪南医療センター	きどひがしまち 木戸東町2-1	53-5761(ひる) 53-5764(よる)
てらもときねんびょういん 寺元記念病院	ふるのちょう 古野町4-11	50-1111
あおやまだいにびょういん 青山第二病院	きたちょう 喜多町192-1	65-0003
みか だいびょういん 美加の台病院	いしほとけ 石仏300	63-0101

18 ^{かわちながのし}河内長野市から ひっこすとき

18-1 でんき、ガス、すいどう を とめるてつづき と おかねのしはらい

でんきは、^{かんさいでんりょく}関西電力に ひっこしのひ を れんらくすると、そのひ かけりのひとが でんきをとめにきて、 そのひまでの おかねのけいさんを してくれます。

^{かんさいでんりょく}関西電力 ^{はびきのえいぎょうしょ}羽曳野営業所 072-956-3381

ひっこし 072-958-4010

ガスは、かんけいしているとりあつかいてんに れんらくすると、ひっこしのひに かけりのひとがきて そのひまでの おかねのけいさんを してくれます。

^{かわちながの}河内長野ガス 53-3561 ^{おおさか}大阪ガス-^{むらもとしょうてん}村元商店 62-6012

なおプロパンガスを つかっているときは すんでいるところの かんりにんにきに きいてください。

すいどう(みず)は ^{かわちながのし}河内長野市 ^{すいどうきょく}水道局に れんらくすると、かけりのひとがきて ひっこしのひまでの おかねのけいさんをしてくれます。

^{かわちながのし}河内長野市 ^{すいどうきょく}水道局 53-1111 (^{しやくしょ}市役所のなか)

または ^{すいどうりょうきん}水道料金センターへ 53-6621

18-2 ^{こくみんけんこうほけんしょう}国民健康保険証を わたす

^{しやくしょ}市役所 ^{ほけんねんきんか}保険年金課 に「^{しかくそうしつとどけ}資格喪失届」を かいてだして ^{ほけんしょう}保険証を わたします。

18-3 ひっこしのごみを どうするか について

たくさんのごみがでるばあいは、^か4日まえまでに ^{しやくしょ}市役所の ^{かんきょうえいせいか}環境衛生課へ れんらくしてください。

おうちまで ひきとりにきます。(おかねが いります)

19 わたしたちのまち かわちながの河内長野

わたしたちが かわちながの河内長野は、どのようなまちでしょうか、
ごしょうかい しましょう。

19 - 1 ちせい

かわちながのし河内長野市は、おおさかふ大阪府の なんとうぶになんとうぶにあり、ひがしは こんごうさんちでこんごうさんちで ならけん奈良県
と、みなみはみなみは いずみいずみ さんみやくでさんみやくで わかやまけん和歌山県と せっしせっし、こんごうこんごう かつらぎかつらぎ さんさん
みやくにみやくに かこまれています。かこまれています。おおさかふ大阪府で 3ばんめに3ばんめに ひろいひろい めんせきのめんせきの 70%70%は さんさん
りんりん ちたいでちたいで、いしかわやいしかわや いしみがわいしみがわ などの かわにかわに そってそって へいやがへいやが ひらけひらけ
きたにきたに むかってむかって かわちへいやにかわちへいやに つづいてつづいています。かわちながのし河内長野市 の ほとんどはほとんどは、
さがんさがん ちたいでちたいで、ひよくなひよくな どじょうとどじょうと ないりくせいのないりくせいの しつじゅんしつじゅん おんだんなおんだんな きき
こうがこうが、いねいね、やさいやさい、くだもののくだものの さいばいにさいばいに てきしててきしています。

<いち>とうけい135ど34ふん ほくい34ど27ふん

<かいばつ>さいこう924.2メートル さいてい76メートル

19 - 2 かわちながのし河内長野市 の き「くすのき」

「くすのき」は、くすのきしくすのきし ゆかりのゆかりの ちにちに ふさわしくふさわしく、れきしれきし ゆかしいじょうりょゆかしいじょうりょ
くじゅでくじゅで、たくましくたくましく はってんするはってんする かわちながの河内長野を しょうちょうしょうちょう するものするもの としてとして、
1969ねん(しょうわ44ねん)11がつ3か に せんていせんてい いい されされ ましました。

19 - 3 かわちながのし河内長野市 の はな「きく」

「きく」は、くすのきしくすのきしの はたじるしはたじるし“きくすいきくすい”につうじ、しみんのしみんの せいそでせいそで でで ゆゆ
かしいかしい こころをこころを しょうちょうするしょうちょうする はなはな としてとして、1969ねん(しょうわ44ねん)11が
つ3かに せんていせんてい いい されされ ましました。

19 - 4 かわちながの河内長野しみん けんしょう

(1967ねん(しょうわ42ねん)11がつ3か せいてい)

こんごうこんごう、かつらぎかつらぎ、いわわきいわわき と つらなるつらなる やまやまやまやま に かこまれたかこまれた かわちながのし河内長野市
は、きよらかなきよらかな さんがとさんがと すみきったすみきった たいきたいき の なかでなかで、きちょうなきちょうな ぶんかざいぶんかざいを

つたえてきた ゆかしい まち であり、また、しんしゅと ふくつの せいしんを もつて、あたらしい としを けんせつ しつつある、ちからづよく たくましい まちです。わたしたちは、このまちの しみんで あることに ほこりもち、こころあわせて さらに うつくしく すみよい まちに するために、ここに、このしみんけんしょう を さだめました。

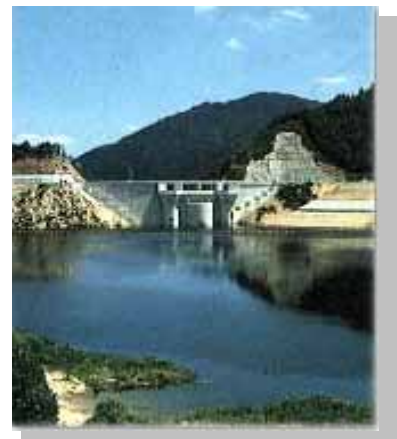
- ・わたしたちは、めぐまれた しぜんを あいしましょう
- ・わたしたちは、ゆたかな ぶんかざいに まなびましょう
- ・わたしたちは、せいさん することの かちを たたえましょう
- ・わたしたちは、あたらしい せだいに やくだつ ひとつ になりましょう
- ・わたしたちは、ひとつと との まじわりを たいせつに しましょう

19 - 5 ^{かわちながの}河内長野を たのしもう！みどころ はっけい(パート1)

れきしと しぜんびの まち、^{かわちながの}河内長野。^{かわちながの}河内長野には、れきしと しぜんを かんじる みどころが たくさんあります。こんかいは、そのなかで、えりすぐり の はっけいのうち、さんけいを ごあんない しましょう。

たきはたダムの オシドリ

たきはたダムは、1981 ねん 11 がつに かんせいした たもくてきダムで、しゅういは いぜん きゅうかむらとして、キャンプじょうや ゆうほう、つりぼり、レストランなどが せいびされ、みどりに かこまれた こそいとして しられ、まいとし、わたりどりが やってきます。とくに、オシドリは、まいとし 10 がつ げじゅんごろ やってきて、つぎの としの 3 がつ しょじゅんごろまで とどまり、うつくしい いちょうばねで こそいを およぐすがたは、ゆうびな じょうけいです。



かんしんじの こんどう

へいあんじだいの 827ねんに
こうぼうだいし(774-835)の でし、
じつえが そうりつした このてらは、
くすのき まさしげが こどもの ころの
がくもんしよでした。

また、はるの うめや さくら、あきの
こうよう、ふゆの せゆきげしき としても
ゆうめいです。ひろい けいだいには、
こくほうの こんどうや じゅうよう ぶんかざいが たくさん あります。



えんめいじの もみじやま

こうぼうだいしが、いしの ぶつぞうで
あんちしたのが みなもとと つたえられる
このてらは、もみじの めいしよ として
ゆうめいです。とくに じゅれい1000ねん
といわれる カエデの きょぼくは、ゆうひに
はえる その うつくしさから「ゆうしょう



もみじ」と よばれ おおさかふの てんねんきねんぶつ に してい されています。

20 かわちながのしこくさいこうりゅうきょうかい 河内長野市国際交流協会 (K I F A)

1992 ねん 2 がつに、かわちながのし 河内長野市 や そのちかくに すんでいるひとたちの
こくさいこうりゅうを めざして つくられました。ちかくにすむ がいこくじんと にほんじんが
こうりゅうしたり、おたがいに わかりあえるための イベントが たくさんあります。

< K I F A で どのようなことを しているのか >

- ・ こうりゅうじぎょう (ハイキングや、 いろいろな くのにの ぶんかを しょうかいする K I F A フェスタ など)
- ・ たぶんかきょうせい、たすけあいとか がいこくの ひとと にほんじんが わかりあえるため
の こうえんかい や かつどう
- ・ いろいろな くのにの りょうりきょうしつ
- ・ がいこくの みんぞくおどりを おどるグループの ホームステイ 受けいれと こうりゅう
- ・ しまいとし カメル (アメリカ) との こうりゅう
- ・ がいこくの ことばの べんきょう (えいご・ちゅうごくご・スペインご・かんこくご)
- ・ ニュースレター「K I F A リポート」を 1 ねんに 4 かい だしている
- ・ ホームページに じょうほうを たくさん のせている

K I F A でのかつどうは ぜんぶ ボランティアスタッフが かんがえて うごいて
かつどうしています。

< にほんごサロン >

K I F A で ひらいている にほんごを ならうための きょうしつです。
にほんごを おぼえるだけでなく、じょうほうを こうかんしたり そうだんごと、
こうりゅうの ば となっています。
いつからでも さんかすることが できます。

ばしょと じかん：

かようび 10 : 00 ~ 11 : 30

しみんこうりゅう
市民交 流 センター (キックス) 3 がい

もくようび 18 : 00 ~ 20 : 00

ノバティながの みなみかん 3がい

にちようび 14:00~16:00

ちよだこうみんかん
千代田公民館 2かい

おかねは いりません

ねんまつ、おしょうがつのじき、おぼんやすみ、おまつりや カレンダーで
おやすみのひは きょうしも おやすみすることが あります。

<こくさいけっこんネットワーク>

かわちながの
河内長野や ちかくにすんでいる、こくさいけっこんを しているひとたちの
あつまりです。

たべものを もちより、おはなしや じょうほうを こうかんしながら たのしい じかんを
すごしています。

また、にほんの りょうりを ならったり、じぶんの くにの りょうりを みんなで
つくったり、パーティーなども しています。

こくさいけっこんでなくても いつでも きがるに さんかできます。

(おといあわせ)

かわちながのしこくさいこうりゅうきょうかい
河内長野市国際交流協会 じむきょく

〒586-0025

かわちながのししょうえいちょう しみんこうりゅう
河内長野市昭栄町7-1市民交流センター(キックス)3がい

:54-0002

FAX:54-0004

E-mail info@kifa.org

URL <http://www.kifa.org>