

第 1 号

平成27年11月

はーと♡通信



サポートブック「はーと」は

成長していく上で細やかな配慮などが必要な子どもたちが、乳幼児期から成人期までのライフステージで途切れることなく一貫した支援を受けられることを目的に、保護者と関係者（関係機関）が子どもの情報を共有するために作成するファイルです。

利用者の声

平成26年4月から河内長野市で配布と活用のはじまったサポートブック「はーと」

活用している保護者や支援者の声を集めました。

♡ 保育園児の保護者 ♡

先生と保護者がサポートブックを通して情報を共有できるので、困ったことがあれば相談しやすい。サポートブックを最初に勧められた時は、マイナスイメージがあったのですが、今は逆にあって良かったと思っています。

♡ 小学校1年生の保護者 ♡

「はーと」を読んだ支援者が家族の想いに寄り添うことで、子どもへの理解や支援が温かく優しいものになってくれると嬉しいです。

そのためにも支援者と保護者の間で「はーと」をこれからどう活用していくのか・・・などお互いに意見を交換したりする場があればいいなと思います。



♥ 小学校2年生の保護者 ♥

「どういう状況でおきるから、そうならないように配慮する」「こうしたら治まる」など
危機回避や解決策を記入しておくとういと思います。

支援する側にも、もっとサポートブックの重要性を理解して

いただく必要があると思います。

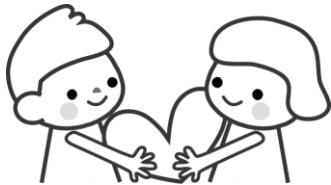


♥ 小学校2年生の保護者 ♥

よりわかりやすく伝わるように写真等も使ったのが工夫した点です。

一人では無理…という方には、色々サポートしてもらう方法もあります。

支援者の方々がより多くの「はーと」に触れることによって、河内長野全体の支援の
幅もきっと広がることと思います。そのためにも、まずは自分の子供の「はーと」



を書いてみよう！という保護者の方が増えていく
ことを願います。

♥ 小学校4年生の保護者 ♥

3年の時はすべてに記入して学校のクラスや支援級の先生に読んでもらっていましたが、
情報が多すぎるかな？と思い、「保護者から〇〇へ伝えたいこと」「支援のヒント集」
に今の様子を記入して、4年生になった時見てもらうよう工夫しました。

♥ 支援学校高等部2年生の保護者 ♥

「はーと」を見た時はとまどいでしたが、書いていくともう一度我が子の成長を振り
返ることが出来ました。育ててきた想いや我が子の支援の方法などが一緒になっている

「はーと」は、教育者・福祉の支援者・医療関係などすべての方に一貫して見てもら
える物だと思います。今では私の宝物です。



♥ 小学校の先生 ♥

「支援のヒント集」はすごく参考になります。「保護者の思い」のシートの「思い
出のできごと」「子どもへの願い」などを読ませてもらうと今までの足取りを感じます。

「はーと」を将来を見すえた支援計画に役立てたいです。



保護者の記入の会を開きました

参加者の感想です

更新する事はわかっていましたが、前に書いた記録を残しておいた方がいいということは知らなくて参加して良かったと思います。

診断書は別のファイルに綴じているのですが、一緒にまとめようと思いました。

言葉下手な方なので、記入したのを幼稚園に入園してから担任の先生に渡す事でより理解してくださいました。
病院に行ったら忘れずに記入しておこうと思います。

日々子育てしていると、いろんな事がありすぎて忘れてしまいますが、記入しておくとその時の場面が色々と思い出せると思うので、これからは日々の記録として残していきたいと思います。

病院受診が頻回にあり、受診内容や検査結果もまとめておかないと忘れてしまっている所がありました。

「はーと」を書きながら

本人の状態をしっかりと把握する

のに有効である

と再認識できました。



家で一人ではなかなか記入できずにいましたが、皆さんに相談させて頂けて分かりづかった所等も記入することが出来ました。素敵な時間を作って頂いて良かったです。

参加者の方と話しながら、「はーと」を記入していたら自分の子どもを客観的に見ることができて

「書きとめる」って大事だなと
思いました。



お知らせ

サポートブック「はーとの会」

- 日時：平成28年1月8日（金） 14:00～16:00
 - 場所：子ども・子育て総合センターあいっく 子ども交流ホール
 - 対象：未就学の子どもを持つ保護者で「はーと」の記入を検討中の方
 - 内容：「はーと」の活用方法や記入、保護者同士の交流など
- ※詳細・申込みについては12月号広報紙でお知らせします

サポートブック「はーと」実践報告会

- 日時：平成28年2月16日（火） 13:30～16:30
 - 場所：市民交流センター（キックス） イベントホール
 - 内容：シンポジウム・大阪大谷大学小田教授の講演会など
- ※詳細・申込みについては2月号広報紙でお知らせします

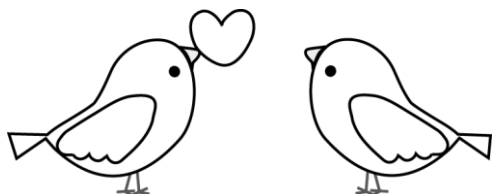


主な配布場所・記入の支援を行っている機関

サポートブック「はーと」は、主に下記の機関で配布や記入の支援を行っています。
また、市のホームページ（サポートブックでキーワード検索）からダウンロードすることもできます。

機関名	住所	電話番号
市立子ども・子育て総合センター あいっく（すくすく相談ゾーン）	河内長野市本町24-1 ノバティながの北館5階	0721-50-4671
河内長野市役所 障がい福祉課	河内長野市原町一丁目1番1号	0721-53-1111
河内長野市立保健センター	河内長野市菊水町2-13	0721-55-0301
ピアセンターかわちながの	河内長野市小山田町379-16	0721-56-1690
相談支援センター かーな	河内長野市西之山町11-13-101	0721-55-0721
ころろっと	河内長野市本町12-18	0721-53-4086

※ あいっくと保健センターでは、小学校に入学するまでの子どもの記入の支援を行っています。



●河内長野市役所 障がい福祉課●

住所：河内長野市原町一丁目1番1号

電話：0721-53-1111